

Эстетическое  
восприятие

Презентацию выполнила: Герман Ксения.

общественно значимое содержание произведения исторически развивающегося художественного творчества человечества становится достоянием отдельной личности и оказывает на неё своё специфическое воздействие.

Только в процессе эстетического восприятия социально-эстетическая ценность произведений искусства, красота изображаемой ими действительности становится фактом сознания конкретного человека – представителя своего социума.



психической деятельности и включающей в себя самые разные элементы этой деятельности.

Говоря о специфике эстетического восприятия прежде всего необходимо подчеркнуть, что оно содержит в себе как элементы общебиологические и общепсихологические, так и структуры, возникшие и постоянно развивающиеся исторически с развитием человека как социального существа и находящиеся в определённой зависимости от ведущих форм художественной деятельности людей разных исторических эпох.



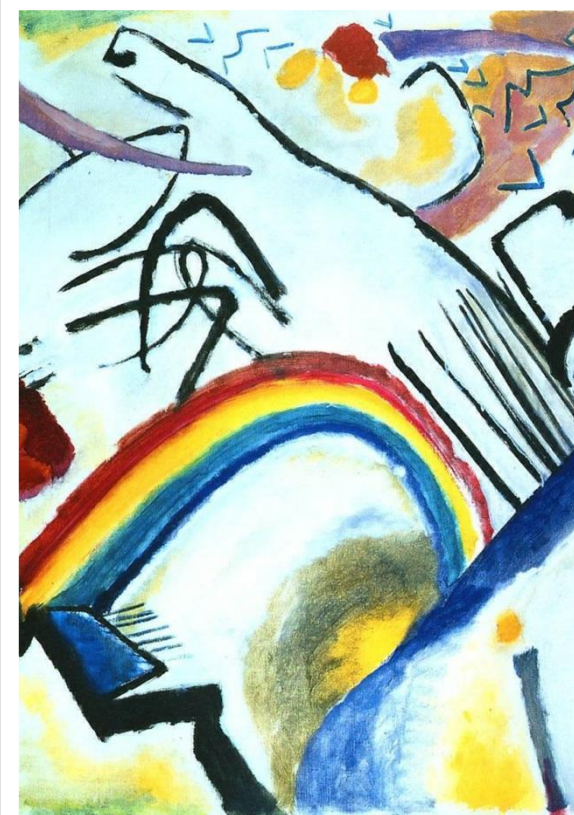
Различие эстетического восприятия  
красоты в живописи



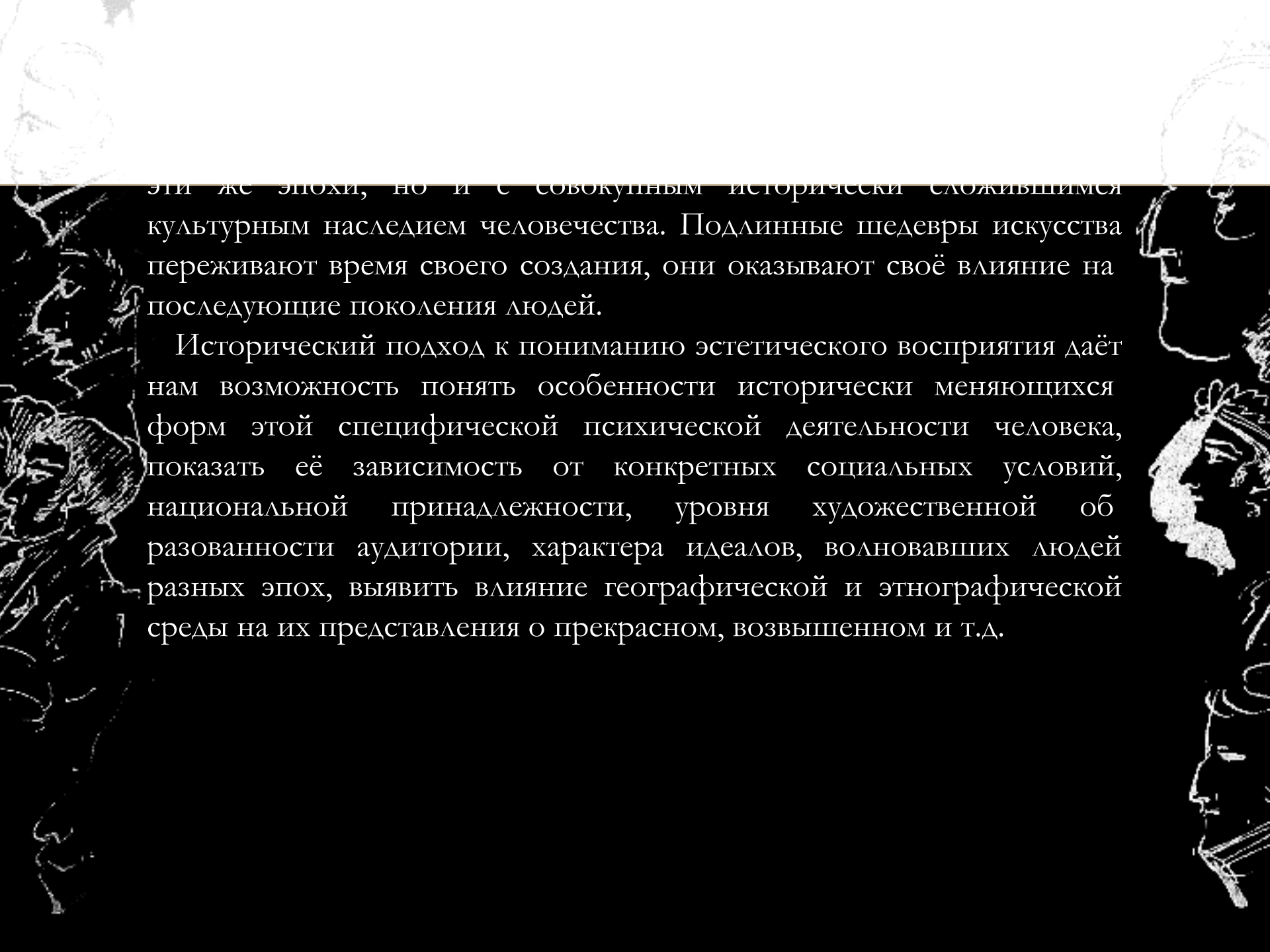
Караваджо XVII в.



Клод Моне XIX в.



В.В. Кандинский XX в.



эти же эпохи, но и с совокупным исторически сложившимся культурным наследием человечества. Подлинные шедевры искусства переживают время своего создания, они оказывают своё влияние на последующие поколения людей.

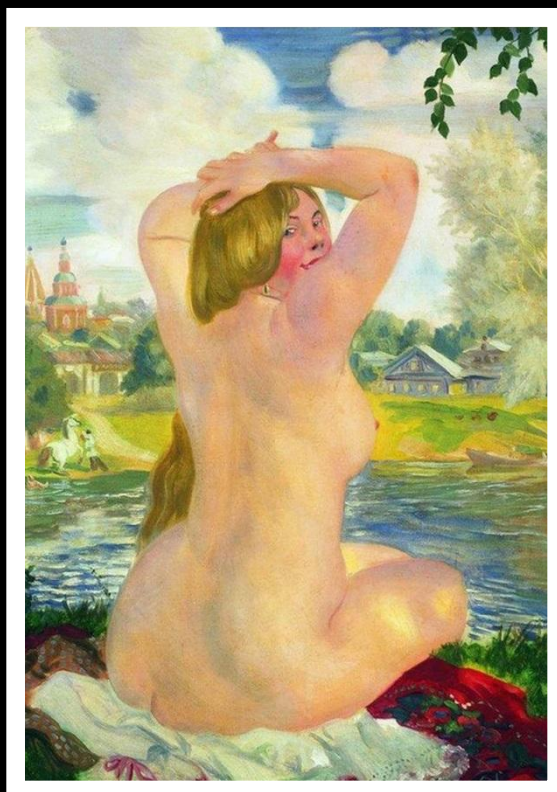
Исторический подход к пониманию эстетического восприятия даёт нам возможность понять особенности исторически меняющихся форм этой специфической психической деятельности человека, показать её зависимость от конкретных социальных условий, национальной принадлежности, уровня художественной образованности аудитории, характера идеалов, волновавших людей разных эпох, выявить влияние географической и этнографической среды на их представления о прекрасном, возвышенном и т.д.



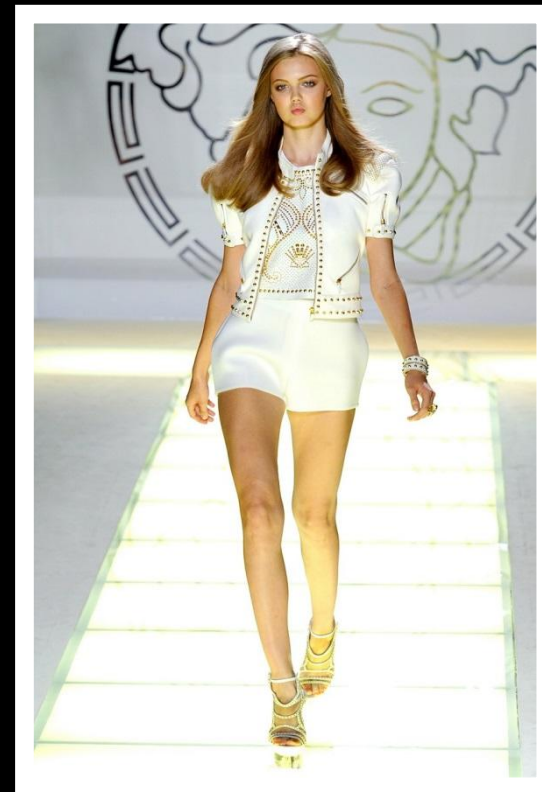
## Различие эстетического восприятия женской красоты



Женщина племени  
Падонг в Таиланде.



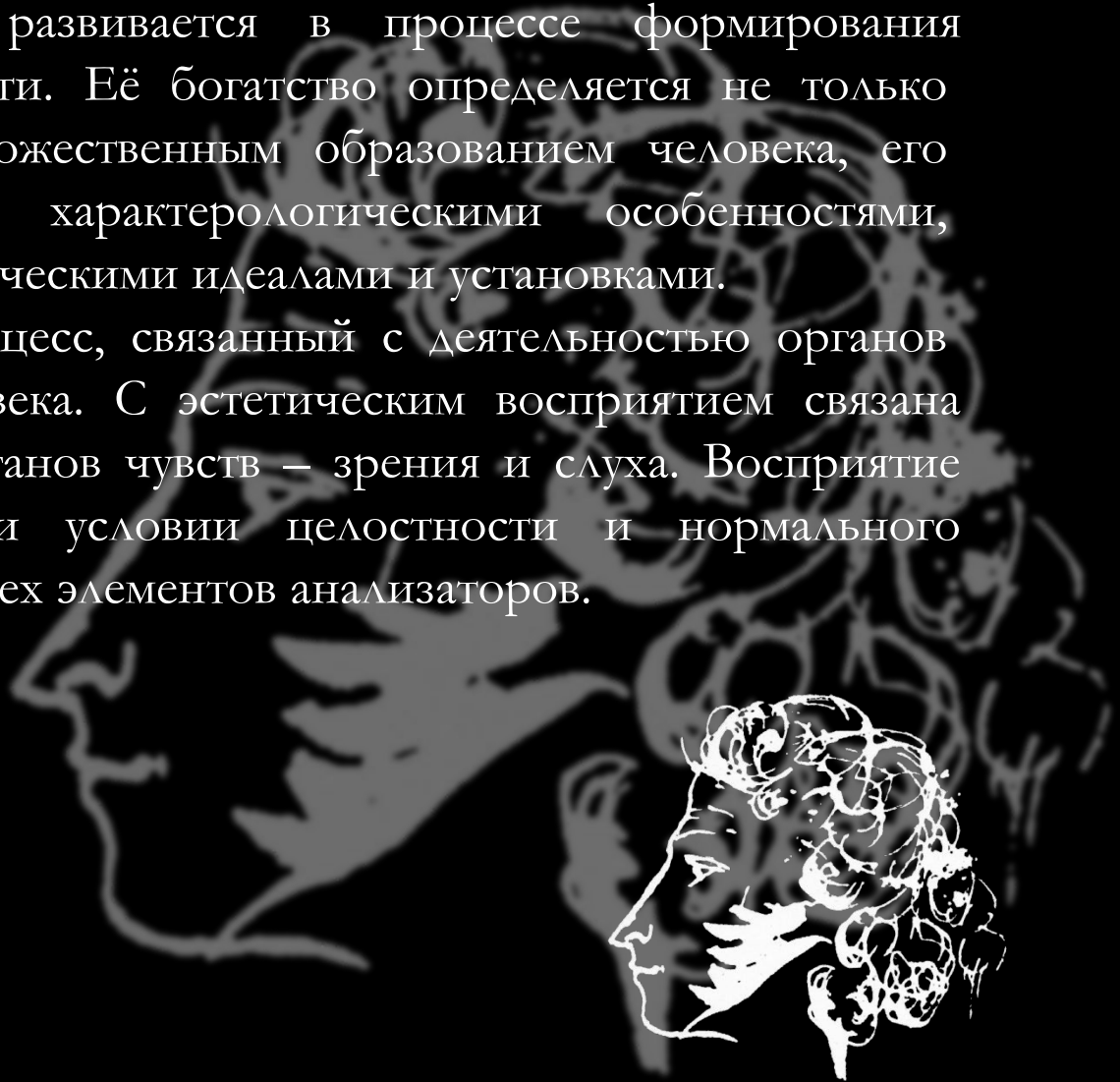
«Купальщица»  
худ. Б.М.Кустодиев



Модель XXI в.

не врожденное свойство человека. Специфически эстетическая форма восприятия развивается в процессе формирования человеческой личности. Её богатство определяется не только возрастом, но и художественным образованием человека, его типологическими и характерологическими особенностями, социальными и эстетическими идеалами и установками.

Восприятие – процесс, связанный с деятельностью органов чувств и мозга человека. С эстетическим восприятием связана деятельность двух органов чувств – зрения и слуха. Восприятие возможно лишь при условии целостности и нормального функционирования всех элементов анализаторов.



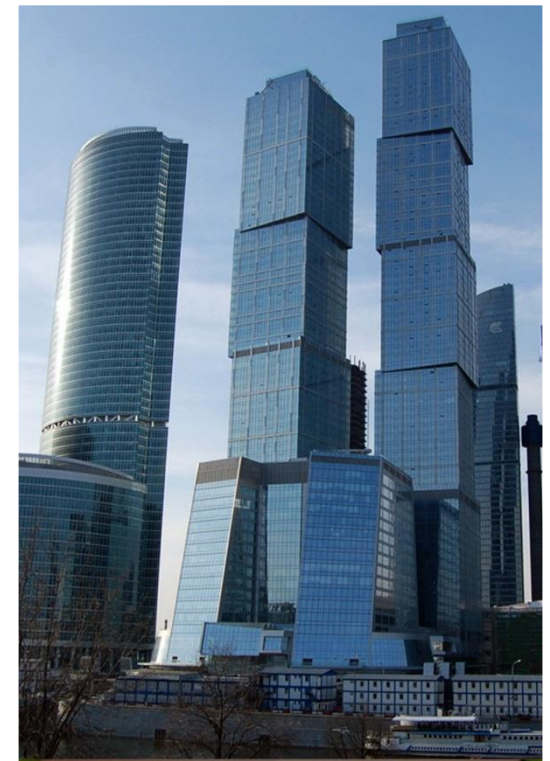
## Различие эстетического восприятия красоты в архитектуре



Преображенская  
церковь в Кижих.



Екатерининский дворец в  
Царском Селе



Небоскрёбы «Москва-  
Сити»



взаимопроникновение и диалектическое взаимодействие чувственной и логической ступеней познания, своеобразное сочетание сенсорных, эмоциональных, абстрактно-логических и других элементов человеческой психики.





искусства может быть и объектом научного анализа, если человек ставит перед собой задачу разложить его на исходные составные элементы, описывает его изобразительные средства, изучает законы композиции.

Мы не можем говорить об эстетическом восприятии и при условии, если человек, воспринимая отдельные изобразительные средства произведения, не видит замысла художника, того специфического содержания, которое связано с художественным образом. На первоначальном уровне организации эстетического восприятия мы перцептируем, ощущаем произведение искусства как конкретную, непосредственно воспринимаемую органами чувств систему изобразительных средств того или иного вида искусства и способов их организации в художественные структуры.



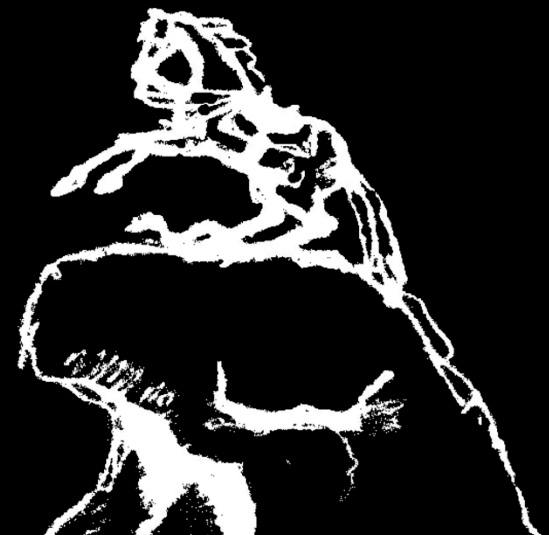




сюжетного, событийного содержания художественного произведения без его собственно эстетической специфики. На этом уровне эстетического восприятия мы воспринимаем произведение искусства как некоторый объект, организованный во времени и пространстве, но мы ещё не осознаём того существенного, общественно значимого, что содержится в произведении искусства. Само по себе доэстетическое восприятие параметров изображения и угадывание в них той действительности, которую они изображают, не удовлетворяет высших интересов человека, так как всё это не может затронуть глубины нашего внутреннего мира и вызвать в нас эмоциональный отклик на содержание произведения искусства.



эстетическом восприятии приобретают характер своеобразных знаков. Перцепция изобразительных средств художественного произведения в рамках целостного эстетического восприятия имеет характер непосредственного созерцания, представляющего совершенно другое содержание, которое они имеют сами по себе как отдельные чувственно воспринимаемые явления. Например, читая книгу, воспринимая ее как произведение искусства, мы видим текст. Если же тот же рассказ написан по-японски, мы видим лишь форму иероглифов, печать, иллюстрации.



объектов, составляющие чувственно-изобразительные элементы. Их взаимодействие порождает значение целостного произведения, не содержащееся в его отдельных элементах. Это позволяет нам за непосредственно наблюдаемыми явлениями открывать собственно эстетическую сущность содержания произведений искусства.

