

**Приветствуем  
Вас на вебинаре**

*Арт Лайф*

**27 марта, ПН, 20-00**

**Тема: Профилактика  
заболеваний моче-  
выводящей системы**



**Ведущий вебинара:  
Лидия Сергеевна Бобылева, главный врач  
регионального представительства АртЛайф в Санкт-Петербурге**

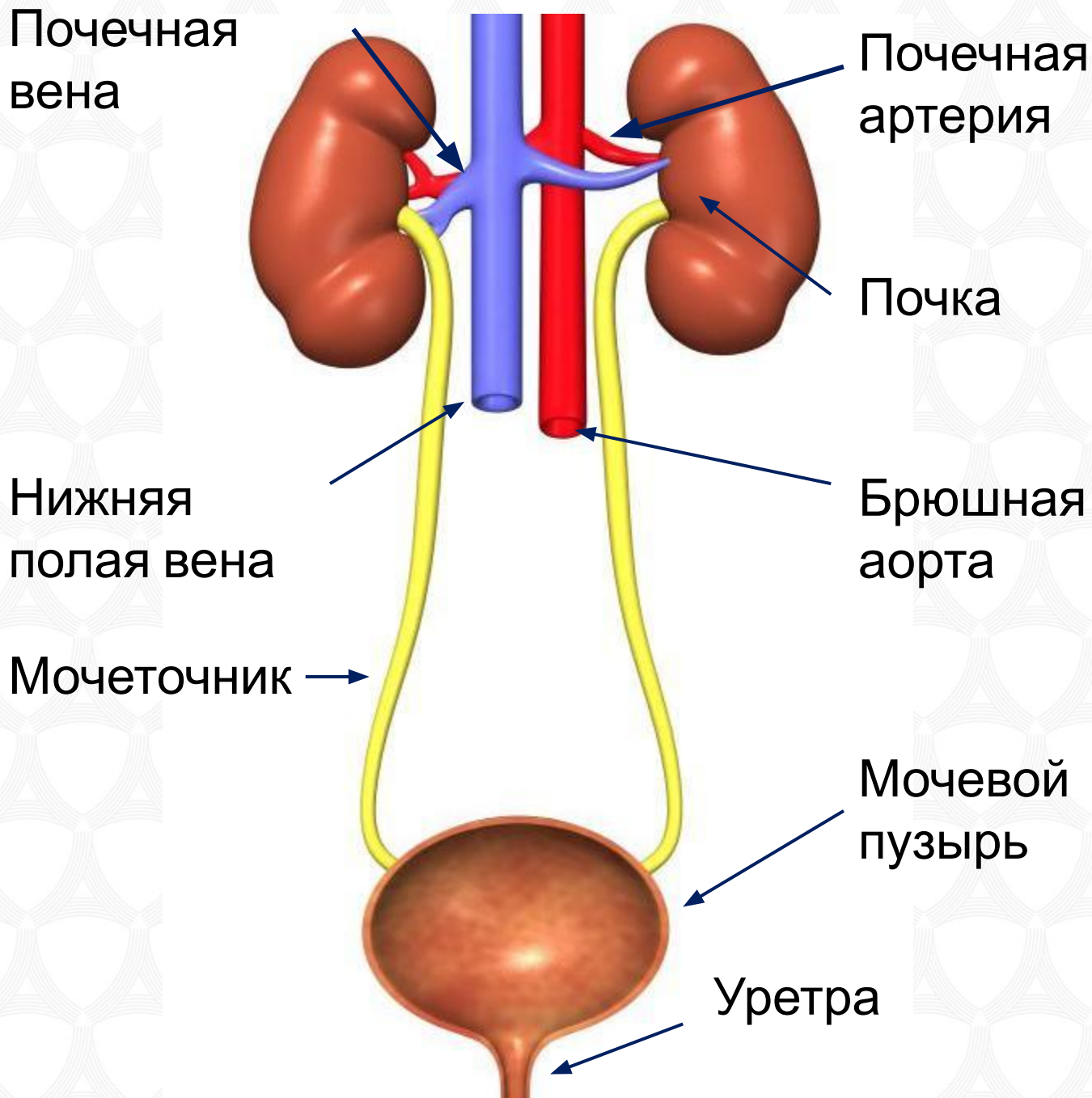
*Вебинар начнется в 20:00 (по мск времени)*

По статистике каждый 9-й житель России страдает заболеванием мочевыводящей системы.



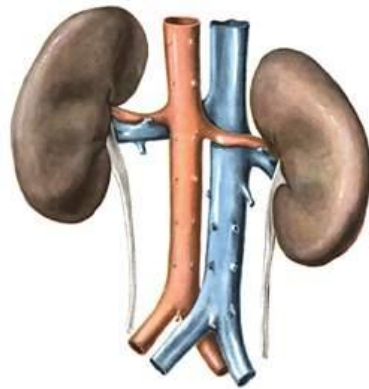
# Анатомия мочевыводящей системы

## СИСТЕМЫ

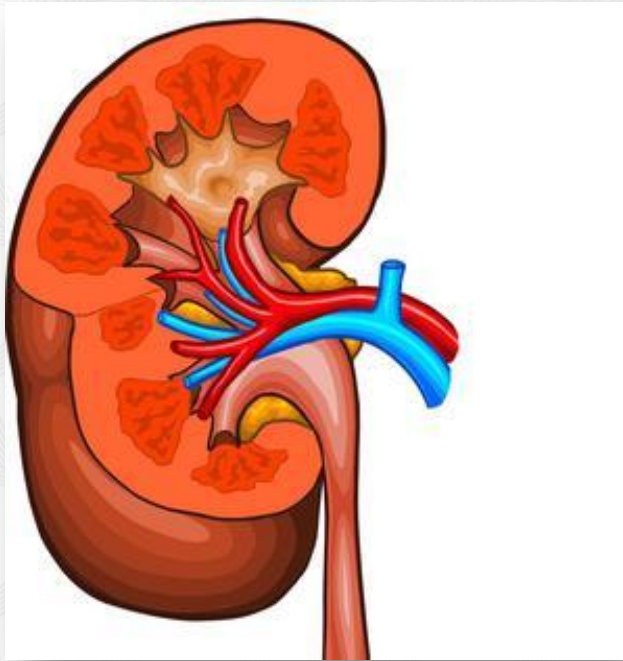


Почки расположены по бокам от  
позвоночного столба, в районе между  
12 грудным и 2 поясничным  
позвонками.

Правая почка расположена  
несколько ниже левой.

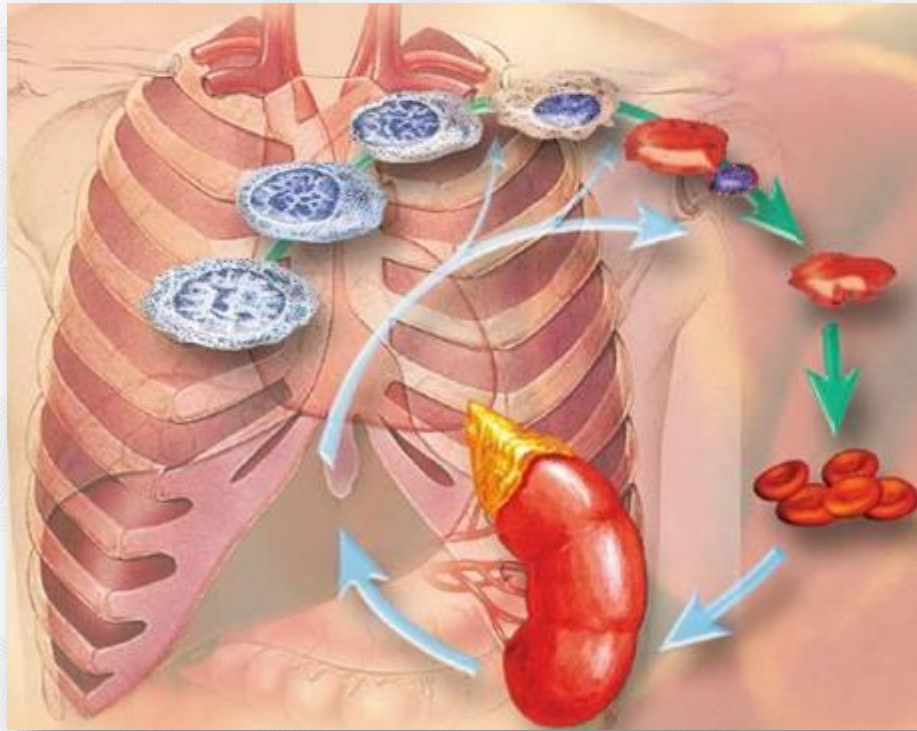


# Почки являются основным органом выделения



Ежеминутно они пропускают через себя 1200 мл крови, что превышает их собственный вес почти в 4 раза!

За сутки почки очищают около 1700 л. крови!



За это время из крови в почечные нефроны фильтруется около 180 л. жидкости.

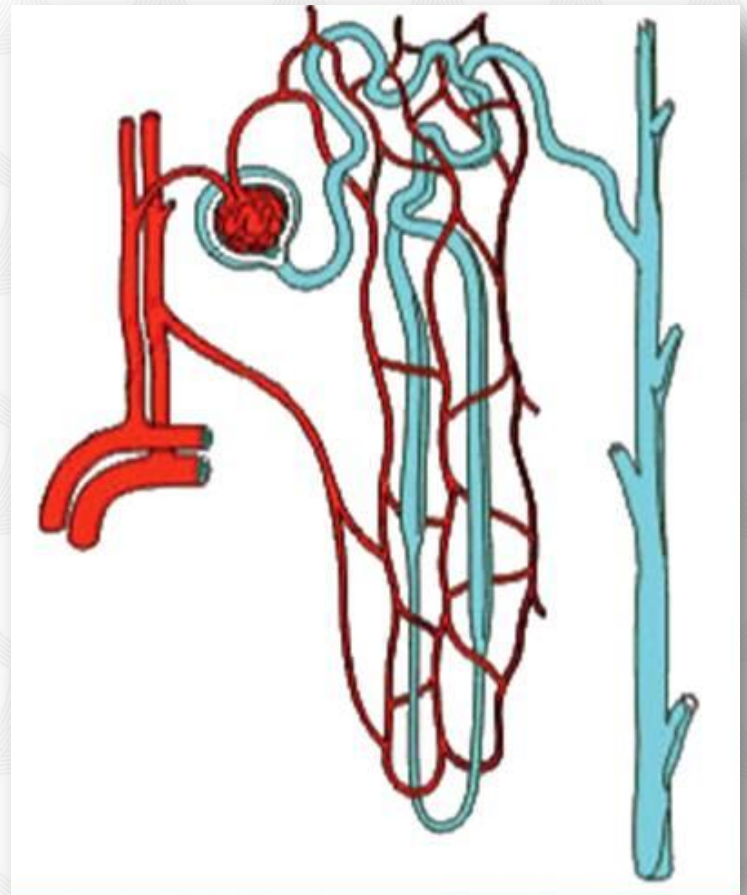
Большая часть жидкости очищается в почках и вновь поступает в организм.

Мочи остается всего 1,5 – 2 л.

# Образование мочи – одна из важнейших функций почек

Нефроны – основная функциональная единица почек, система почечных канальцев, участвующих в мочеобразовании.

Выделяют 3 этапа в данном процессе.



## 1 этап. Фильтрация

Моча формируется из плазмы крови. По ходу фильтрации из крови в просвет нефрона переходят практически все компоненты, кроме форменных элементов и белковых соединений.

Так образуется первичная моча.  
За сутки ее

вырабатывается порядка  
100 л.



## 2. Реабсорбция

Обратное всасывание в кровь ряда солей, сахара, воды.

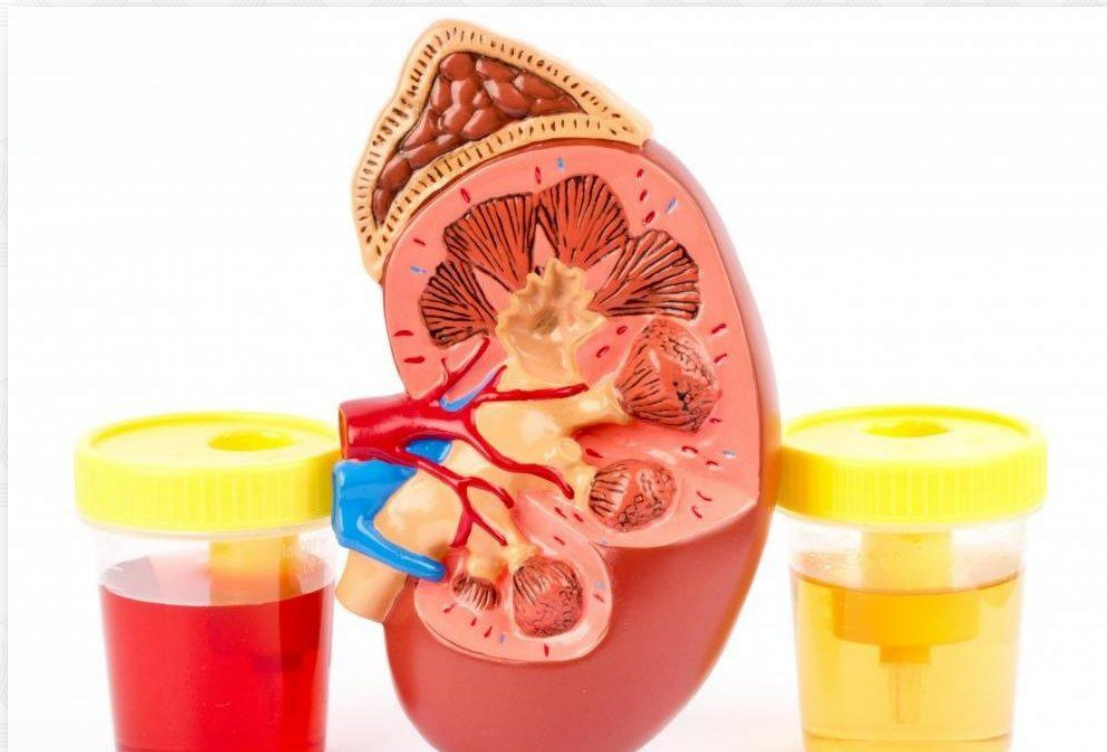
Вредные вещества – мочевины, аммиак, соли мочевой кислоты, креатинин реабсорбируются в меньшей степени и выводятся из организма.

Образуется вторичная моча. Ее количество около 1 – 1,5 л.

## 3. Секреция

Это завершающий этап. Заключается в выделении в мочу различных веществ, таких как избыток солей аммония, ионов водорода, некоторых лекарственных препаратов, которые должны быть выведены из организма.

В результате процесса секреции реакция мочи становится кислой, что угнетает размножение патогенных бактерий и препятствует образованию камней.

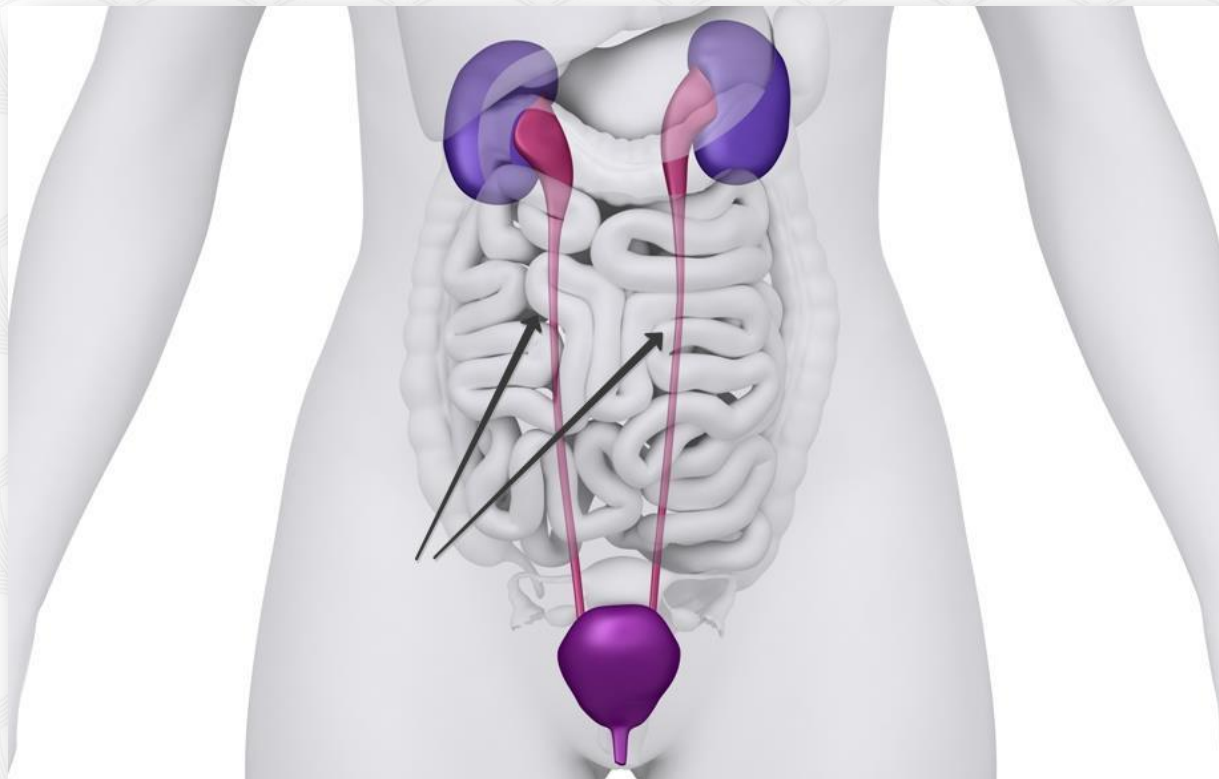


Моча собирается в чашечки почек, оттуда перетекает в лоханку и далее в мочеточники

## Другие функции почек:

- **Эндокринная** – синтез гормонов (ренин и эритропоэтин)
- **Синтез простагландинов**
- **Метаболическая** – превращение и синтез многих веществ, необходимых для нормального функционирования организма (например, превращение вит. Д в наиболее активную форму – Д3)
- **Регуляция** кислотно-щелочного баланса
- **Защитная** – удаление чужеродных и вредных веществ.

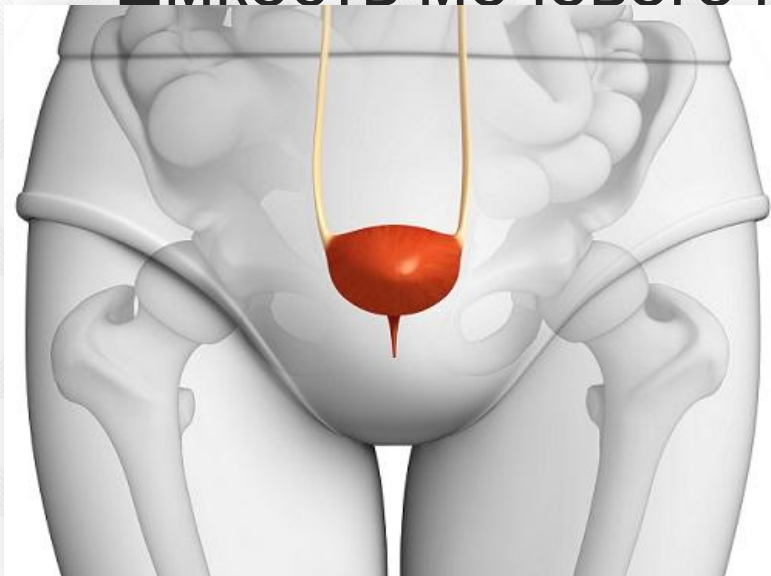
Мочеточники – транспортная магистраль. По ним моча попадает из почек в мочевой пузырь



# Мочевой пузырь – накопительный орган

В него впадают 2 мочеточника и имеется 1 выход – в уретру (мочеиспускательный канал).

Емкость мочевого пузыря около 0,5 л.



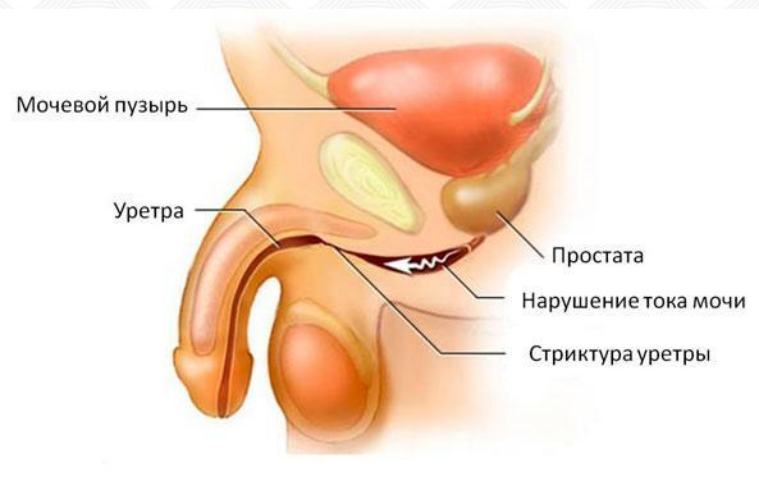
По мере наполнения происходит растяжение стенки пузыря, при этом складки слизистой начинают расправляться.

# Уретра – мочеиспускательный канал

У мужчин проходит сквозь простату и половой член.

У женщин уретра открывается в преддверии влагалища.

Опорожнение регулирует сфинктер.



# Заболевания мочевыделительной системы:

**Воспалительные –**  
пиелонефрит

- гломерулонефрит

- цистит

- уретрит

**Обменные – М.К.Б.**

**Опухоли, кисты**





# Причины заболеваний:

- осложнения после гриппа, ангины, скарлатины и др. инфекций
- восходящие инфекции – при несоблюдении гигиены.
- переохлаждение
- несбалансированное питание - преобладание белковой, острой, соленой пищи
- большое содержание консервантов
- дефицит витаминов
- злоупотребление алкоголем
- экологическая обстановка – присутствие тяжелых металлов в пище и воде, сигаретный дым
- неконтролируемый прием лекарств, в т. ч. антибиотиков с нефротоксичным действием.

# Пиелонефрит – инфекционное, воспалительное заболевание почек



Более 90% вызывается кишечной палочкой (восходящий путь инфицирования).

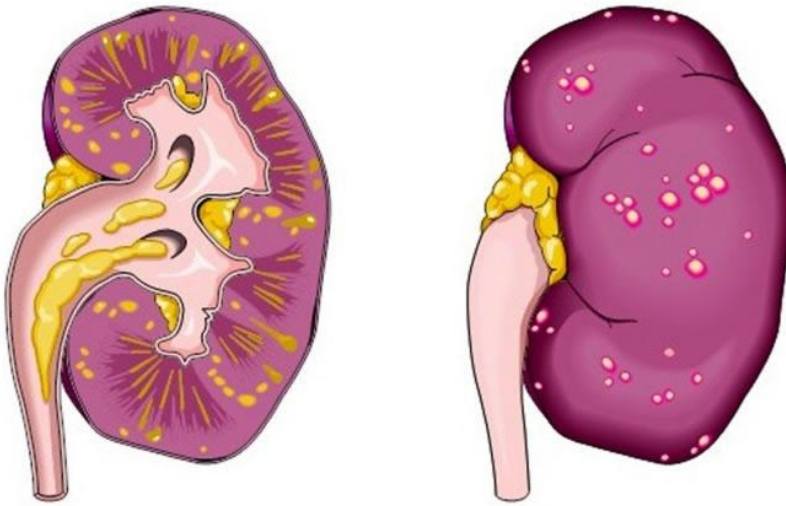
Женщины болеют в 4-5 раз чаще мужчин (анатомические особенности, уретра более короткая).

Вероятность инфицирования повышается при закупорке мочеточника камнем или при сдавлении его увеличенной простатой

## Симптомы острого пиелонефрита:

- Повышение температуры тела, озноб, может быть тошнота, рвота;
- Общая слабость, утомляемость;
- Тупая ноющая боль на стороне поражения или внизу спины опоясывающего характера;
- Частые мочеиспускания;
- Могут быть небольшие отеки;
- В анализе мочи большое количество лейкоцитов, бактерии.

# Осложнения:



- абсцесс почки
- почечная недостаточность
- сепсис

Риск осложнений возрастает у беременных и при сахарном диабете

# Лечение:



- постельный режим
- обильное питье
- антибактериальная терапия

# Гломерулонефрит – заболевание, сопровождающееся поражением кровеносных сосудов почек

Чаще встречается в молодом возрасте.

Возбудитель – в основном стрептококк и стафилококк.



## Способствующие факторы:

- Аллергонастроенность,
- Снижение иммунитета,
- Резкое переохлаждение

## Характерные клинические проявления гломерулонефрита:

- Отеки на лице
- Резкое снижение количества мочеиспусканий, уменьшение объема выделяемой мочи
- В ан. мочи – большое количество эритроцитов и белка
- В ан. крови – выраженная анемия, снижение эритроцитов, ускорение СОЭ.

Хронический гломерулонефрит может закончиться сморщиванием почек, хронической почечной недостаточностью.

Как осложнение – сердечно-сосудистая недостаточность.

# Цистит – воспаление мочевого пузыря

Чаще страдают женщины.

В разные периоды жизни цистит переносит от 20 до 40% женского населения.





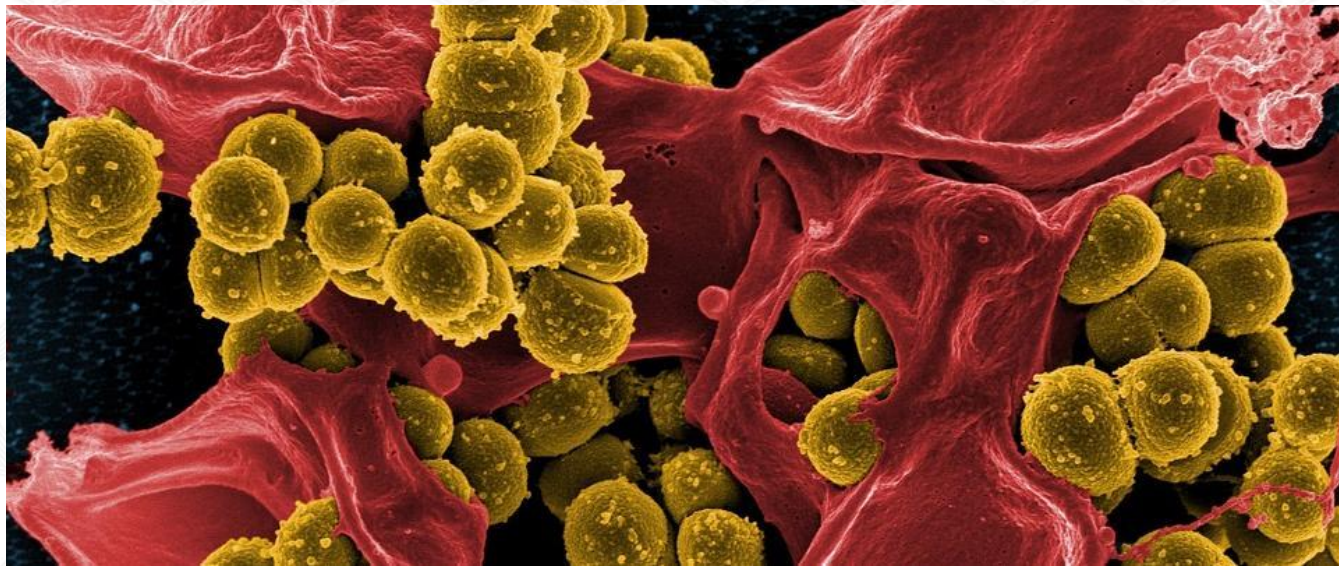
# Причины заболевания ЦИСТИТОМ:

- Переохлаждение
- Сидячий образ жизни (застой крови в венах тазовой области)
- Травмы слизистой мочевого пузыря
- Хр. гинекологические или венерические заболевания
- Хр. очаги инфекции в организме
- Недостаток гигиены
- Острая и жирная пища
- Незащищенный секс

**! Важно соблюдать режим мочеиспусканий (не менее 5 раз в сутки освобождать мочевой пузырь)**

Возбудитель – в 90% случаев – кишечная палочка

- стафилококк
- редко – герпетическая инфекция



Выделяют не бактериальный цистит – термический, токсический, лучевой, аллергический и др.

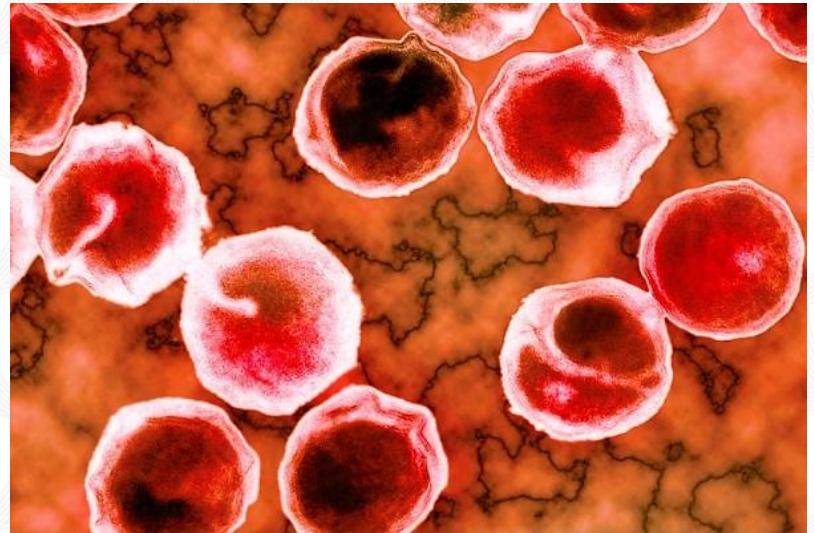


# СИМПТОМЫ

- Частые болезненные мочеиспускания
- Режущие боли над лобком в области мочевого пузыря
- Помутнение мочи
- В тяжелых случаях повышение температуры тела
- М.б. примесь крови в моче

# Уретрит – воспаление мочеиспускательного канала

Характерная черта – боли, рези, жжение только в момент мочеиспускания. Отмечаются выделения из уретры.



# Возбудитель уретрита:

- Бактерии – кишечная палочка, стафилококк и др.
- Специфические – возбудители половых инфекций – гонококки
- Кандида, дрожжевые грибки (редко) – при длительной антибактериальной терапии
- Вирусы (клинически может сопровождаться поражением суставов)
- Трихомонада





Уретрит может развиваться после медицинских вмешательств – цистоскопии, катетеризации мочевого пузыря, после лучевой терапии.

При мочекаменной болезни песок и соли, проходя через уретру, повреждают ее стенки и развивается воспалительный процесс.

Уретрит чаще встречается у мужчин.

# Профилактика заболеваний

## МОЧЕВЫВОДЯЩЕЙ СИСТЕМЫ:

1. Коррекция питания :

- Вредны для почек соленые и скрыто пересоленные продукты (чипсы, сухарики, рыба к пиву и пр.)

**Суточная норма соли – не более 5 г.**

2. Достаточное потребление жидкости (обычной воды)

Ежедневно для поддержания водного баланса необходимо **не менее 2 л воды**. Чем больше в пище белка, тем больше нужно воды

3. Избегать переохлаждения

4. Соблюдать личную гигиену



# Растительные комплексы для лечения



**Цетразин** – природный антибактериальный комплекс широкого спектра действия.

## **Состав:**

- Цетрария исландская
- Андрографис
- Зверобой
- Лист грецкого ореха
- Лист эвкалипта
- Прополис
- Панкреатин

# Урогель – уросептик, средство «скорой помощи»

- Оказывает противовоспалительное, бактерицидное действие
- Улучшает процессы мочеобразования и мочевыделения
- Нормализует кислотность мочи
- Профилактирует образование камней
- Улучшает микроциркуляцию в почках
- Укрепляет клеточные структуры
- Оказывает спазмолитический эффект



# Состав

## Урогеля:

Экстракты брусники:

Горца

Толокнянки

Календулы

Солодки

Березы

Можжевельника

Хвоща

Концентрированный сок клюквы

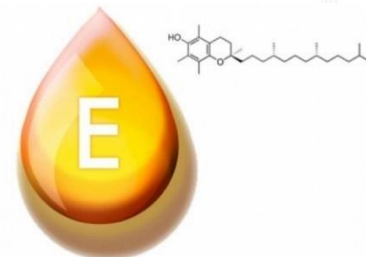
Калий

Цинк

Натрий

Витамины С и Е

Пектин и т.д.



# Ренсепт

Оказывает антибактериальное,  
противовирусное действие

- Мочегонное, дезинфицирующее,  
противовоспалительное
- Антиоксидантное
- Укрепляет иммунитет

## Состав:

экстракты клюквы, толокнянки,  
можжевельника, солодки, петрушки,  
одуванчика, брусники, арбуза,  
кукурузных рылец, калий и витамин С



# Фиторен



## Действие:

- Антибактериальное, противовирусное, противовоспалительное
- Мочегонное, спазмолитическое, литолитическое (разрушение камней) – за счет хвоща полевого, спорыша, брусники, петрушки.

## Состав:

экстракты толокнянки, хвоща полевого, березы, брусники, клевера, одуванчика, петрушки, солодки бромелайн, аргинин калий, магний, цинк, витамин С

# Для мужчин – Формула МУЖЧИНЫ



**Состав:**  
масло карликовой пальмы,  
пиджеум, масло семян  
тыквы, лист петрушки, цинк

## Действия:

- Отказывает  
противовоспалительное,  
противоотечное действие на  
ткань простаты
- Препятствует развитию и  
прогрессированию гиперплазии  
предстательной железы
- Способствует восстановлению  
железистых структур
- Подавляет рубцевание ткани  
железы
- Способствует нормализации  
синтеза и баланса мужских  
половых гормонов
- Улучшает половую функцию

## Схемы приема при остром воспалении:

Препарат	Дозировка	Период
Цетразин	2т./3р.	10-14 дней
Урогель	1 ч.л./3-5 р.	4-7 дней рассасывать
Далее перейти на Ренсепт	2т/2р.	20 дней

## Схемы приема при хроническом цистите:

Препарат	Дозировка	Период
<b>Ренсепт</b> профилактически	2т./2р.	Ежемесячно по 7-10 дней. На период холодов



# Схемы приема при МКБ:

Препарат	Дозировка	Период
<b>Ренсепт</b> профилактически	2т./2р.	20 дней
<b>Фиторен</b>	2т./2р. Или 1т.3р.	Длительно

## Мужчинам с целью профилактики ДГПЖ:

Препарат	Дозировка	Период
<b>Ренсепт</b> профилактически	2т./2р.	20 дней
<b>Формула</b> <b>мужчины</b>	2т./3р.	2-3 мес. <b>2 курса в год</b>

# **Индивидуальные консультации и тестирование всего организма**

<b>Приемные дни</b>	<b>Время приема</b>
<b>Вторник</b>	С 12:20 до 18:40
<b>Четверг</b>	С 12:20 до 18:40

**\*По предварительной записи.**

**Владимирский пр. 15а**

**Региональный Северо-западный центр  
АртЛайф**

**Звоните: 577 55 77**

## События апреля

**8 апреля в  
12:00**

Волна успеха  
Праздничный марафон  
возможностей, радости и признания  
в бизнесе АртЛайф.



**\*Всем участникам марафона – специальная скидка на Кальцимакс!**



**9 апреля в  
12:00**

В программе.

- Последние разработки компании
- Новинки и профилактической медицины
- Новые возможности экспресс-диагностики и многое другое.

**\*Всем участникам конференции – специальная скидка на Новомегин!**

Ссылка для онлайн регистрации на медицинскую конференцию (только для иногородних) <http://nevastream.ru/events/artlife2017/register.php>