

С ЧЕГО НАЧАТЬ?



dōTERRA® INTRODUCTORY KIT
ОЗНАКОМИТЕЛЬНЫЙ НАБОР dōTERRA®



LAVENDER • ЛАВАНДА (*Lavandula Augustifolia*)

Содержит: Linalool, Linalyl acetate

Место происхождения: Франция, Болгария

ВОЗДЕЙСТВИЕ:

- успокаивает душу и тело
- заживляет кожу (ожоги, укусы, раздражения)
- обезболивающее
- избавляет от беспокойства и стресса
- улучшает сон
- очищает дыхательные пути и синусы



A Для ингаляционного применения. **T** Для наружного применения. **I** Применяйте внутренне. **N** Использовать наружно, не разбавляя.



LEMON · ЛИМОН (*Citrus limon*)

Содержит: D-limonen

Место происхождения: Италия

ВОЗДЕЙСТВИЕ:

- антибактериальное
- противовирусное
- улучшает циркуляцию жидкостей и пищи
- освежает дыхание
- очищает организм и окружающую среду
- поднимает дух и добавляет энергии



A Для ингаляционного применения. **T** Для наружного применения. **I** Применяйте внутренне. **N** Использовать наружно, не разбавляя.



PEPPERMINT · ПЕРЕЧНАЯ МЯТА (*Mentha piperita*)

Содержит: Menthol (около 40%)

Место происхождения: США

ВОЗДЕЙСТВИЕ:

- растворяет и выводит шлаки
- блоки - физические и энергетические
- обезболивающее
- антиспазматическое
- улучшает пищеварение
- выводит молочную кислоту из мышц
- отхаркивающее
- помогает при мигренях
- открывает дыхательные пути
- освежает полость рта

ПРОТИВОПОКАЗАНИЯ:

Не рекомендуется давать малышам и кормящим женщинам

ПРАВИЛА РАБОТЫ С МАСЛАМИ

ОБЩИЕ ПРЕДОСТЕРЕЖЕНИЯ:

- Не допускайте попадания масла в глаза, уши, нос и другие чувствительные области
- Работая с маслами, пейте много воды
- Следуйте всем указаниям на этикетке

НАРУЖНЕЕ ПРИМЕНЕНИЕ:

Не забывайте о кожной чувствительности, это основа безопасного применения!

ПРИ РАБОТЕ С ЛЮДЬМИ:

- Ваше индивидуальное состояние - эмоциональное и физическое
- Дыхание: 4 <--> 5 (вдох 4 сек., выдох 5 сек.)
- Первый контакт

МЕТОДЫ ПРИМЕНЕНИЯ:

- A** Для ингаляций (AROMATICALLY)
- T** Для наружного применения (TOPICALLY)
- I** Для внутреннего применения (INTERNALLY)

ЧУВСТВИТЕЛЬНОСТЬ КОЖИ:

- N** Можно наносить на кожу не разбавляя (NEAT)
- S** Разбавляйте для детской и чувствительной кожи (SENSITIVE)
- D** Разбавляйте перед наружным применением (DILUTE)





dōTERRA® | + FAMILY PHYSICIAN KIT®

ИЛИ АПТЕЧКА СОВРЕМЕННОГО ЧЕЛОВЕКА



MELALEUCA · ЧАЙНОЕ ДЕРЕВО

(Melaleuca alternifolia)

ПЕРВАЯ ПОМОЩЬ КОЖЕ

Место происхождения: Австралия

ВОЗДЕЙСТВИЕ:

- анти-грибковое
- анти-вирусное
- анти-воспалительное



ON GURAD · СМЕСЬ «НА СТРАЖЕ» ПОВЫШЕНИЕ ИММУНИТЕТА

СОСТАВ: масло дикого апельсина, гвоздики, корицы, эвкалипта и розмарина.

ВОЗДЕЙСТВИЕ:

- бодрящий тонизирующий аромат
- поддержка иммунитета
- анти-воспалительное
- анти- вирусное
- анти- бактериальное
- первая помощь при боли в горле



DEEP BLUE · СМЕСЬ «ГЛУБОКАЯ СИНЕВА» БОЛЕУТОЛЯЮЩАЯ СМЕСЬ ДЛЯ МЫШЦ

СОСТАВ: Комбинация масел грушанки, камфоры, мяты, пижмы голубой, ромашки аптечной (голубая), бессмертника и османтуса.

ВОЗДЕЙСТВИЕ:

- поддержка суставов и мышц
- охлаждающий и болеутоляющий эффект



OREGANO · ОРЕГАНО (*Origanum vulgare*)

**ПОДДЕРЖКА ИММУННОЙ СИСТЕМЫ
И ОЧИЩАЮЩЕЕ ДЕЙСТВИЕ**

Место происхождения: Турция

ВОЗДЕЙСТВИЕ:

- мощное антибактериальное действие
- помогает при боли в горле
- помогает при изжоге
- поддерживает дыхательные пути
- помогает при герпесе

СПОСОБ ПРИЕМА:

1 капля внутрь для поддержания иммунной системы
(с маслом или в капсулах)



DIGESTZEN · СМЕСЬ «ДЗЕН ПИЩЕВАРЕНИЯ» ПОДДЕРЖКА ЗДОРОВОГО ПИЩЕВАРЕНИЯ

СОСТАВ:

Имбирь, семена тмина, кориандра, аниса и фенхеля, тархун и мята.

ВОЗДЕЙСТВИЕ:

- боли в животе
- метеоризм
- отрыжка
- вздутие
- расстройство желудка

СПОСОБ ПРИЕМА:

принимать внутрь и/или поверхностно



BREATHE · СМЕСЬ «ДЫХАНИЕ» ДЫШИТЕ ПОЛНОЙ ГРУДЬЮ

СОСТАВ:

Лавровый лист, эвкалипт, мята,
чайное дерево, лимон, равенсара, кардамон

ВОЗДЕЙСТВИЕ:

- очищает дыхательные пути
- облегчает дыхание
- помогает при сезонных заболеваниях
- и других заболеваниях дыхательных путей

СПОСОБ ПРИЕМА:

принимать внутрь и/или поверхностно



FRANKINCENSE · ЛАДАН (*Boswellia carteri*)

УНИВЕРСАЛЬНОЕ СРЕДСТВО

Место происхождения: Сомали

ВОЗДЕЙСТВИЕ:

- использование во всех религиях
- обновление на клеточном уровне
- духовное очищение
- профилактика онкологии
- обновление кожи
- антидепрессант





ПЕРЕРЫВ





ЭМОЦИИ





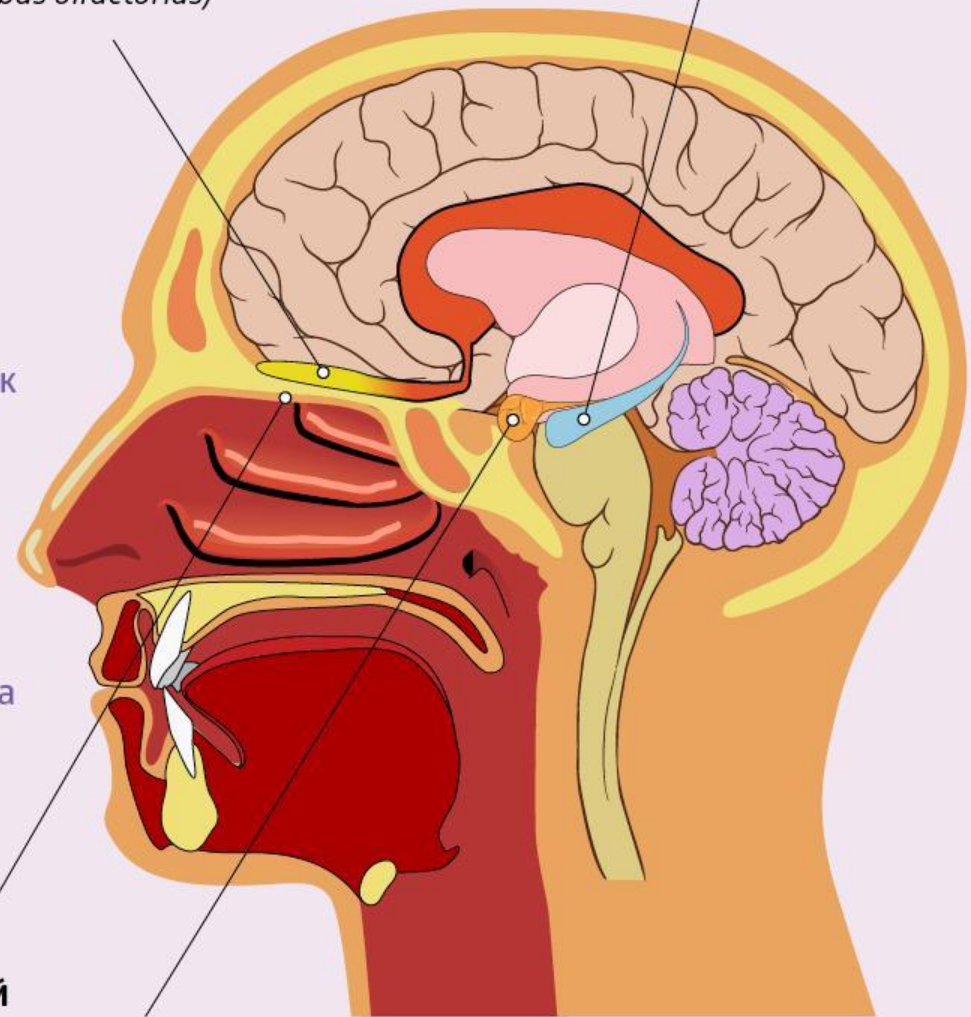
ЗАПАХИ
И ЭМОЦИИ



У людей органом обоняния является обонятельный эпителий, расположенный в носовой полости на верхней носовой раковине. Вещества, перешедшие из паровой фазы в секрет на поверхности специализированных рецепторов — клеток обонятельного эпителия, вызывают их возбуждение. Нервные импульсы по обонятельным нервам поступают в обонятельные луковицы, а затем в подкорковые центры (миндалину и др.) и, наконец, в корковый центр обоняния мозга (височный отдел) и там обрабатываются. Обонятельный эпителий, нервы и центры обоняния мозга объединяют в обонятельный анализатор.

Обонятельная луковица
(*Bulbus olfactorius*)

Гиппокамп
(*Hippocampus*)



Носовой эпителий
(*Nasal epithelium*)

Миндалевидное тело
(*Amygdala*)

emotional 
aromatherapy™

СИСТЕМА ЭМОЦИОНАЛЬНОЙ АРОМАТЕРАПИИ

ТЕПЕРЬ ВЫ УПРАВЛЯЕТЕ ВАШИМИ ЭМОЦИЯМИ, А НЕ ОНИ ВАМИ



СИСТЕМА «ЭМОЦИОНАЛЬНАЯ АРОМАТЕРАПИЯ»

содержит шесть уникальных, идеально составленных смесей эфирных масел, цель которых – положительное целенаправленное воздействие на эмоциональное здоровье. Каждая смесь содержит чистые эфирные масла терапевтического класса, которые могут быть использованы для вдыхания и нанесения на кожу, чтобы помочь привести в равновесие эмоции и улучшить настроение.



Умиротворяющая смесь «Спокойствие»
dōTERRA Peace™
Reassuring Blend

A T N



Успокаивающая смесь «Утешение»
dōTERRA Console™
Comforting Blend

A T N



Ободряющая смесь «Мотивация»
dōTERRA Motivate™
Encouraging Blend

A T S



Поднимающая настроение смесь «УРА»
dōTERRA Cheer™
Uplifting Blend

A T S



Вдохновляющая смесь «Страсть»
dōTERRA Passion™
Inspiring Blend

A T S



Обновляющая смесь «Прощение»
dōTERRA Forgive™
Renewing Blend

A T S



МЕТОДЫ ПРИМЕНЕНИЯ: A Для ингаляционного применения T Для наружного применения.

ЧУВСТВИТЕЛЬНОСТЬ КОЖИ: N Использовать наружно, не разбавляя S Разбавляйте для детской и чувствительной кожи.



dōTERRA MOTIVATE™ ENCOURAGING BLEND ОБОДРЯЮЩАЯ СМЕСЬ «МОТИВАЦИЯ»

Эта ободряющая мятно-цитрусовая смесь поможет раскрыть творческие способности и найти силы поверить в себя. Идите вперед и поднимите планку – у вас всё получится!

ВКЛЮЧАЕТ: Перечную мяту (*Peppermint*), Клементин (*Clementine*), Кориандр (*Coriander*), Базилик (*Basil*), Юдзу (*Yuzu*), Мелиссу (*Melissa*), Розмарин (*Rosemary*), Ваниль (*Vanilla*).



A Для ингаляционного применения **T** Для наружного применения. **S** Разбавляйте для детской и чувствительной кожи.



doTERRA CHEER™ UPLIFTING BLEND ПОДНИМАЮЩАЯ НАСТРОЕНИЕ СМЕСЬ «УРА»

Эта цитрусово-пряная смесь обеспечит вам прилив счастья и позитива. Ее солнечный, свежий, оптимистичный аромат украсит любой момент вашего дня!

ВКЛЮЧАЕТ: Дикий апельсин (*Wild Orange*), Гвоздику (*Clove*), Бадьян (*Star Anise*), Лимонный мирт (*Lemon Myrtle*), Герань крупнокорневищную (*Zdravetz*), Мускатный орех (*Nutmeg*), Ваниль (*Vanilla*), Имбирь (*Ginger*) и Корицу (*Cinnamon Bark*).



A Для ингаляционного применения **T** Для наружного применения. **S** Разбавляйте для детской и чувствительной кожи.



dōTERRA PASSION™ INSPIRING BLEND **ВДОХНОВЛЯЮЩАЯ СМЕСЬ «СТРАСТЬ»**

Вдохновляющая смесь травяных и пряных эфирных масел поможет вновь разжечь внутренний азарт и жажду жизни!

ВКЛЮЧАЕТ: Кардамон (*Cardamom*), Корицу (*Cinnamon Bark*), Имбирь (*Ginger*), Гвоздику (*Clove*), Сандал (*Sandalwood*), Жасмин (*Jasmine*), Ваниль (*Vanilla*), Дамиану (*Damiana*), фракционное кокосовое масло (*Fractionated Coconut Oil*)



A Для ингаляционного применения **T** Для наружного применения. **S** Разбавляйте для детской и чувствительной кожи.



doTERRA FORGIVE™ RENEWING BLEND ОБНОВЛЯЮЩАЯ СМЕСЬ «ПРОЩЕНИЕ»

Обновляющая смесь древесно-травяных ароматов поможет вам открыть для себя освобождающее действие прощения и движения вперед налегке!

ВКЛЮЧАЕТ: Ель (*Spruce*), Бергамот (*Bergamot*), Можжевельник (*Juniper Berry*), Мирру (*Myrrh*), Тую (*Arborvitae*), Кипарис нутканский (*Nootka Tree*), Тимьян (*Thyme*), Цитронеллу (*Citronella*).



A Для ингаляционного применения **T** Для наружного применения. **S** Разбавляйте для детской и чувствительной кожи.



dōTERRA CONSOLE™ COMFORTING BLEND УСПОКАИВАЮЩАЯ СМЕСЬ «УТЕШЕНИЕ»

Успокаивающая смесь на основе цветочных и древесных эфирных масел поможет вам оставить печаль позади и сделать первые шаги на пути к надежде!

ВКЛЮЧАЕТ: Ладан (*Frankincense*), Пачули (*Patchouli*), Иланг-иланг (*Ylang Ylang*), Ладанник (*Labdanum*), Амирис (*Amyris*), Сандаловое дерево (*Sandalwood*), Розу (*Rose*), Османтус (*Osmanthus*).



A Для ингаляционного применения **T** Для наружного применения. **N** Использовать наружно, не разбавляя.



doTERRA PEACE™ REASSURING BLEND УМИРОТВОРЯЮЩАЯ СМЕСЬ «СПОКОЙСТВИЕ»

Эта мятно-цветочная смесь - отличный способ немного замедлиться: сделайте глубокий вдох и возобновите связь со своим внутренним состоянием покоя!

ВКЛЮЧАЕТ: Ветивер (*Vetiver*), Лаванду (*Lavender*), Иланг-иланг (*Ylang Ylang*), Ладан (*Frankincense*), Мускатный шалфей (*Clary Sage*), Майоран (*Marjoram*), Ладанник (*Labdanum*), Садовую мяту (*Spearmint*).



A Для ингаляционного применения **T** Для наружного применения. **N** Использовать наружно, не разбавляя.



aromatouch[®]
TECHNIQUE



ТЕХНИКА «АРОМАТАЧ»

Этот метод применения эфирных масел предполагает воздействие на энергетические каналы и висцеральные точки на спине и ногах. Процедура помогает привести в состояние баланса симпатический и парасимпатический отделы вегетативной нервной системы.

Техника «АромаТач» была разработана доктором Дэвидом Хиллом, ведущим экспертом в интегративной (холистической) медицине, специалистом в области терапевтического применения эфирных масел.

ВЫПОЛНЕНИЕ ПРОЦЕДУРЫ С МАСЛАМИ «АРОМАТАЧ»

Процедура «АромаТач» состоит из четырех шагов, направленных на минимизацию стресса и на достижение баланса вегетативной системы организма: управление стрессом, поддержка иммунной системы, работа с воспалительными процессами и гомеостаз. На каждом шаге применяются два специально подобранных масла.



ШАГ 1

УПРАВЛЕНИЕ СТРЕССОМ

УСПОКОЕНИЕ И РЕЛАКСАЦИЯ

ВКЛЮЧАЕТ:

Смесь «Баланс» (*Balance*) и масло Лаванды (*Lavender*).

Первый шаг призван наладить первоначальную связь между терапевтом и пациентом. Смесь «Баланс» дарит ощущение спокойствия и благополучия.

Лаванда, чей аромат не спутать ни с каким иным, и чьи полезные качества известны людям уже много веков – способствует релаксации.



ШАГ 2

ПОДДЕРЖКА ИММУННОЙ СИСТЕМЫ

ВКЛЮЧАЕТ:

Смесь «На страже» (*On Guard*)
и масло Чайного дерева (*Melaleuca*).

Запускает интенсивную работу иммунной системы, очищает организм. Масло Чайного дерева состоит из 90 различных соединений и способы его применения просто безграничны. Это масло – неотъемлемая часть техники «АромаТач», очищает и восстанавливает кожу, способствует здоровью иммунной системы. Смесь «На Страже» применяется на этом этапе из-за своих натуральных и эффективных очищающих свойств.



ШАГ 3

РЕАКЦИЯ НА ВОСПАЛЕНИЯ

СНЯТИЕ БОЛИ И НАПРЯЖЕНИЯ

ВКЛЮЧАЕТ:

Смесь «АромаТач» (AromaTouch),
смесь «Глубокая синева» (Deep Blue)

Запатентованная смесь «АромаТач» сочетает в себе эфирные масла, обладающие сильным терапевтическим эффектом: успокаивающее и расслабляющее воздействие на организм. В «АромаТач» объединены эфирные масла Базилика, Грейпфрута, Кипариса, Майорана, Мяты и Лаванды.

Смесь «Глубокая синева» – болеутоляющая, оказывает разогревающее воздействие на кожу. Из-за этого эффекта и его ароматических свойств смесь стала обязательной частью техники «АромаТач».



ШАГ 4

ПОДДЕРЖАНИЕ ГОМЕОСТАЗА

АКТИВИЗАЦИЯ СИЛ И ЭНЕРГИИ

ВКЛЮЧАЕТ:

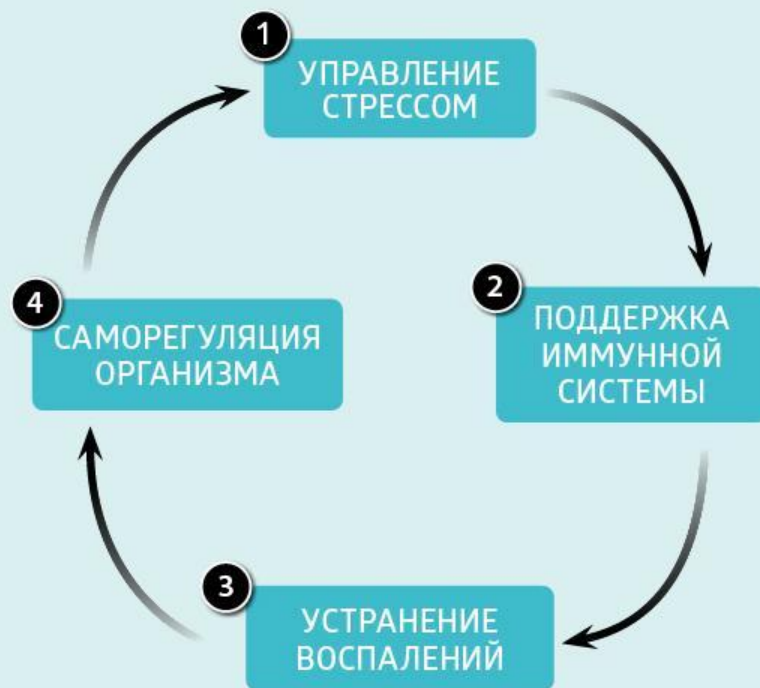
Смесь «АромаТач» (AromaTouch),
смесь «Глубокая синева» (Deer Blue)

Оба эти масла обладают бодрящим ароматом, заряжают организм энергией и силой. Они используются в технике «АромаТач» из-за способности стимулировать и активизировать внутренние силы организма.

ПРИЧИНЫ ДИСБАЛАНСА



РЕЗУЛЬТАТЫ ТЕХНИКИ «АРОМАТАЧ»



Техника «АромаТач»



1



2



3



4

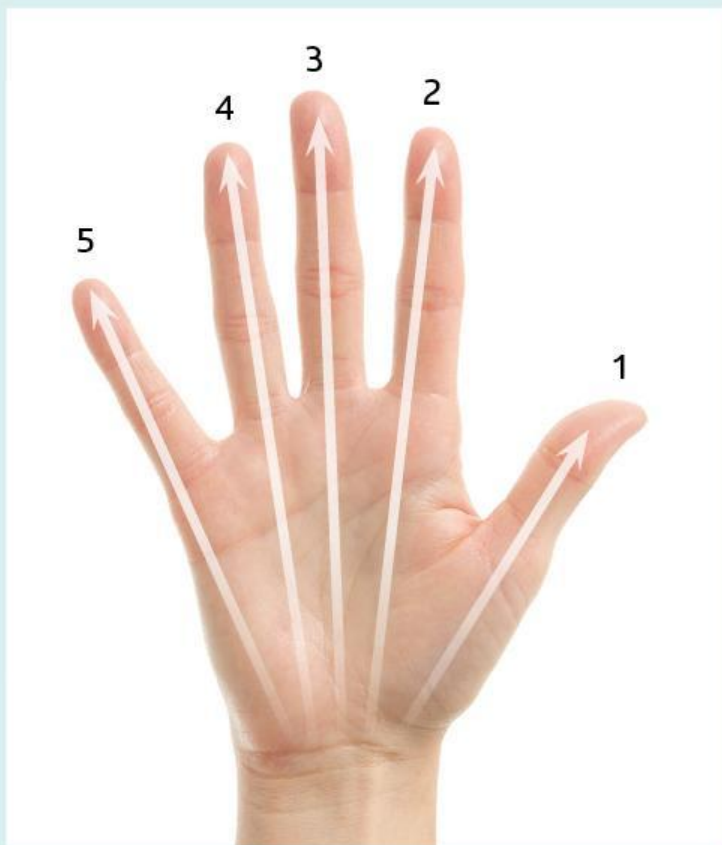


5



6

Техника «АромаТач»



Техника «АромаТач»



Техника «АромаТач»



A close-up photograph of a hand holding a small, dark glass bottle of doTERRA Balance essential oil. The bottle has a black cap and a label with the brand name 'doTERRA' and the product name 'Balance'. The volume '15 mL' is also visible on the label. The background is softly blurred, showing what appears to be a wooden lattice structure and some colorful bokeh lights.

СПАСИБО ЗА ВНИМАНИЕ!