

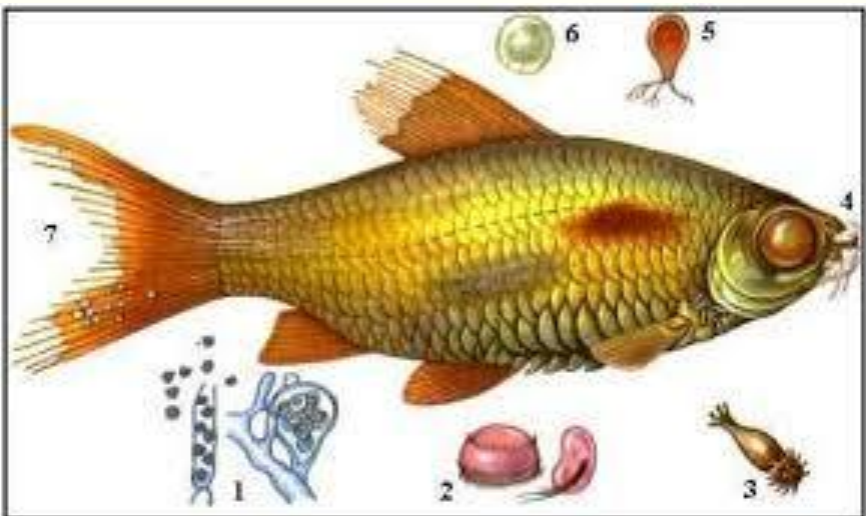
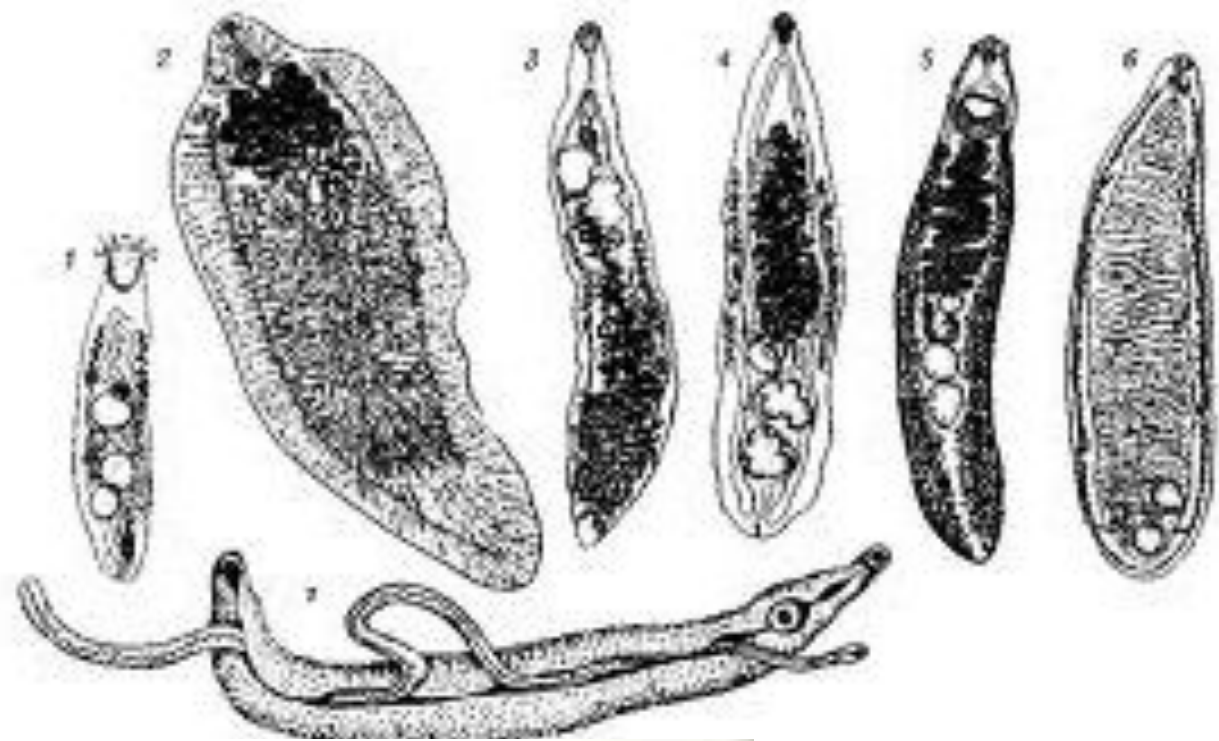
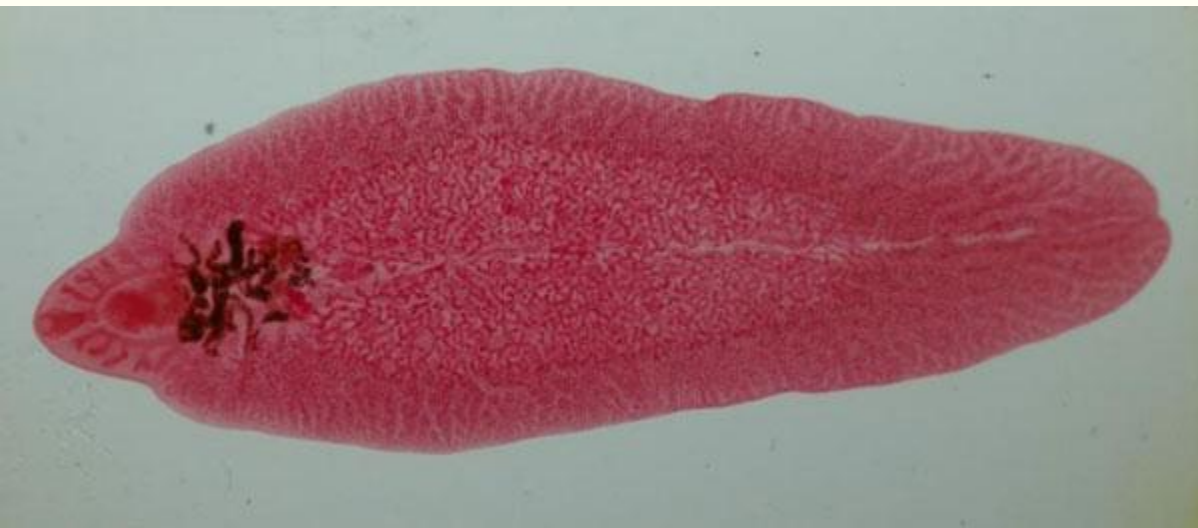


МЕДИЦИНСКАЯ ГЕЛЬМИНТОЛОГИЯ

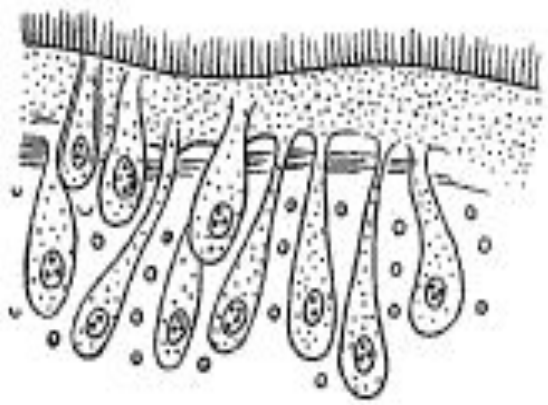
Возбудители гельминтозов

- У человека зарегистрировано более 400 видов гельминтов, относящихся к типам
 - **Плоские черви, Нематоды,**
 - **Скребни и Кольчатые черви.**
- Плоские черви включают в себя несколько классов, ведущих исключительно паразитический образ жизни.
- Среди кольчатых червей медицинское значение имеют пиявки, вызывающие гирудиоз.
 - Скребни вызывают акантоцефалезы.
- Нематоды вызывают у человека и животных различные нематодозы.

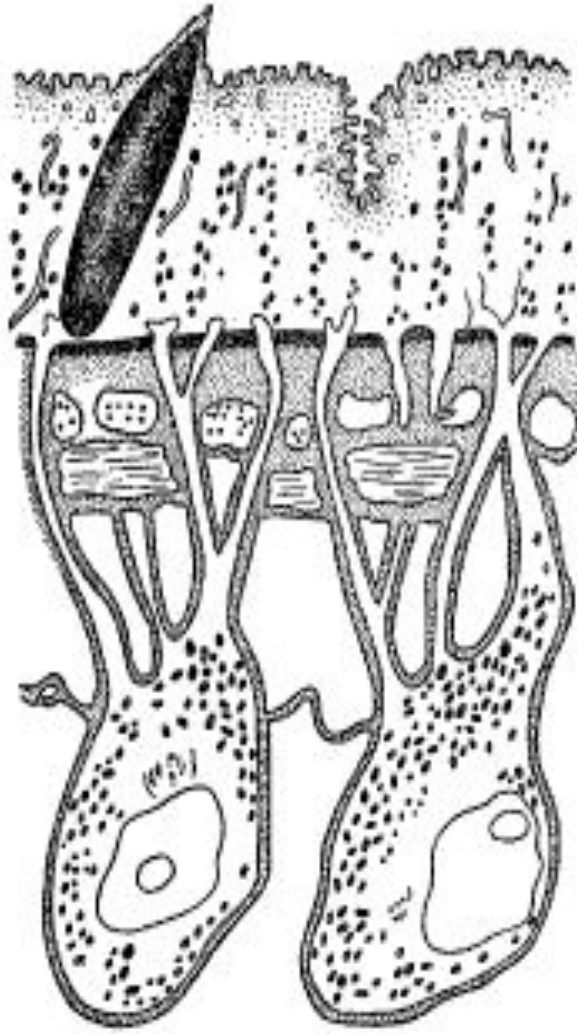
Сосальщики (Trematodes)



ТЕГУМЕНТ



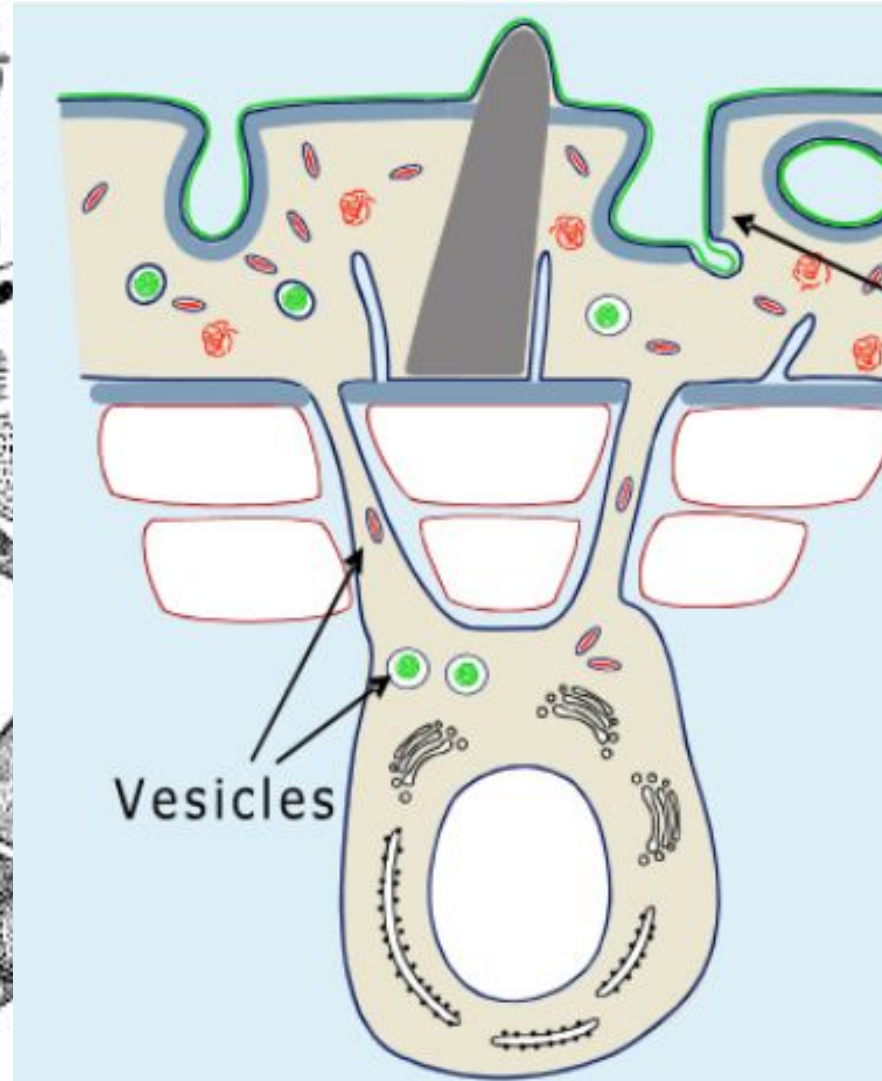
а)

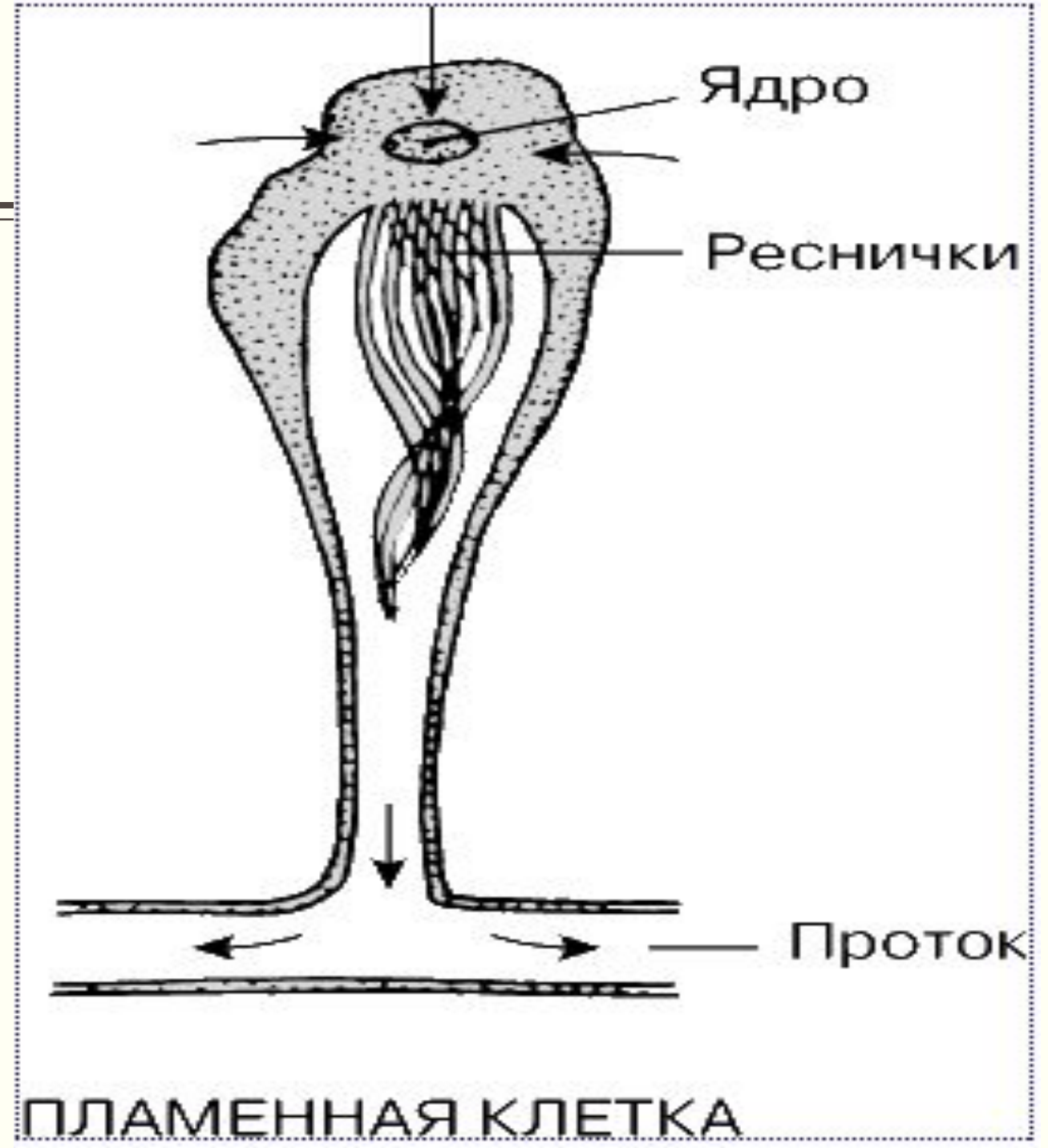
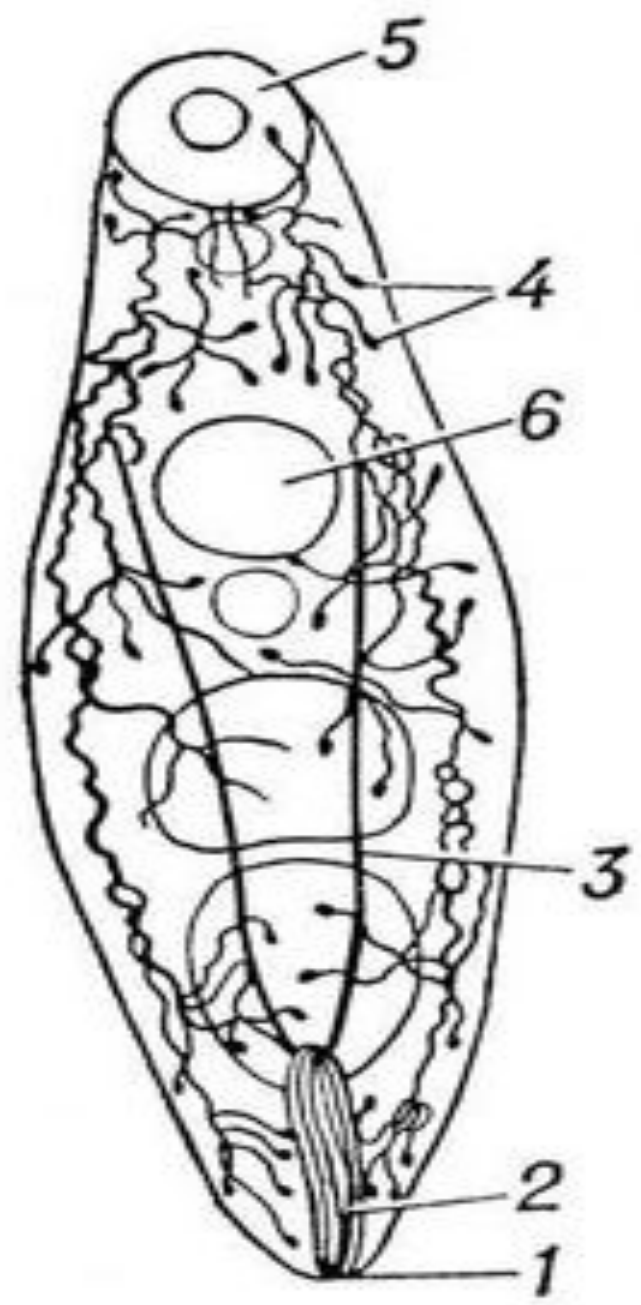


б)



в)





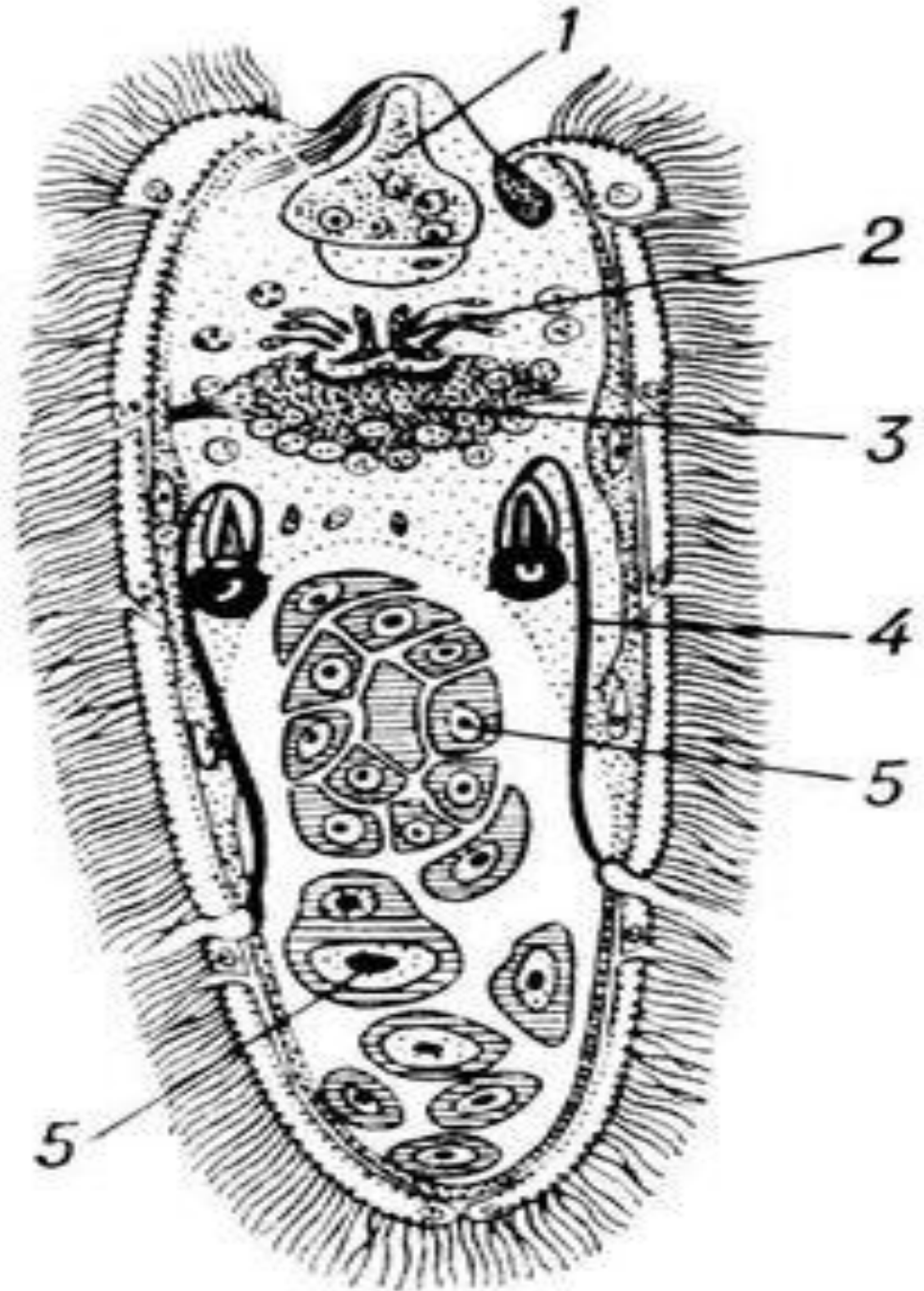
Fasciola hepatica

Марита



1. Мирацидий (от греч. *meirakídion* — мальчик) личинка первого поколения развивающаяся в яйце.

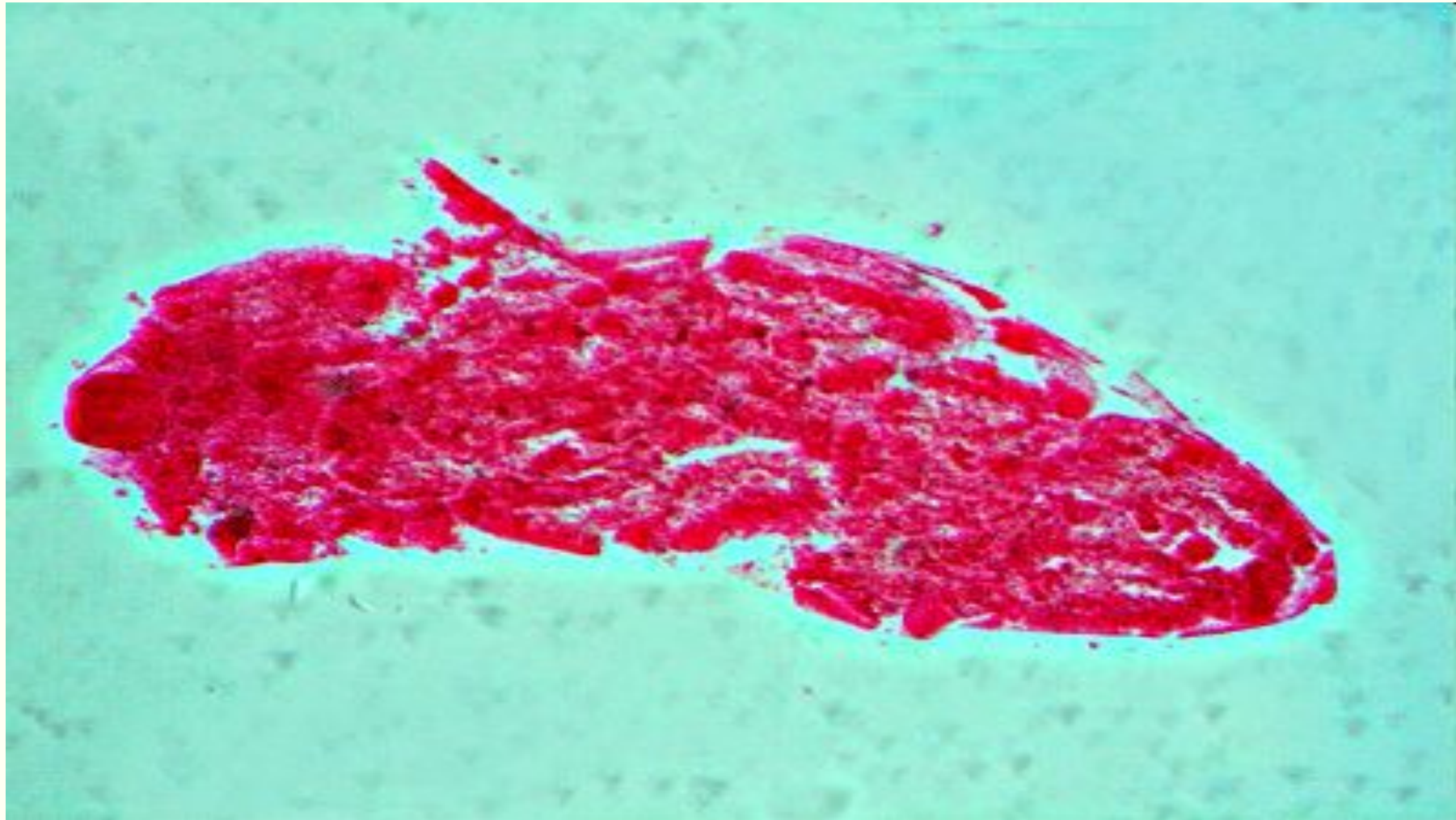
- 1 — железы проникновения;
- 2 — глазок;
- 3 — мозговой узел;
- 4 — выводной канал протонефридия;
- 5 — зародышевые клетки.



Galba truncatula



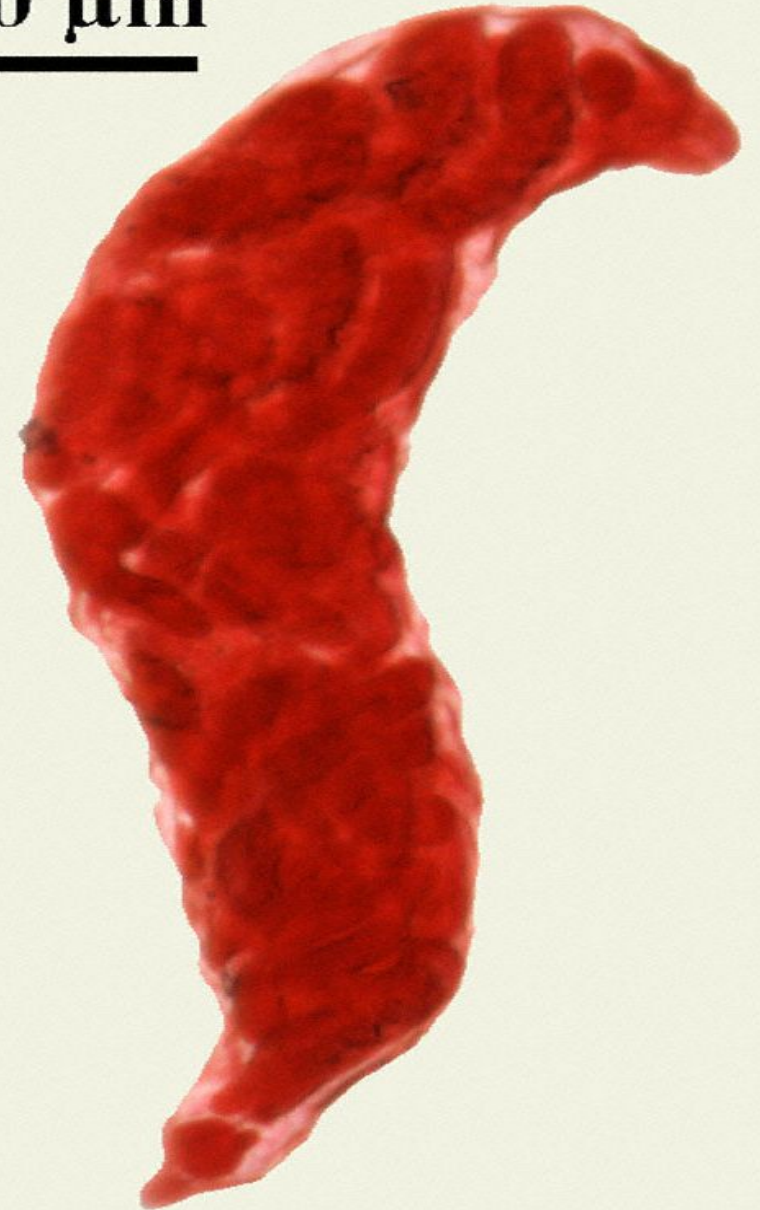
2. Спороциста -



3. Редия

- Отличается от спороцисты наличием пищеварительной и выделительной систем, заполнена зародышевыми клетками

200 μm



4. Церкария

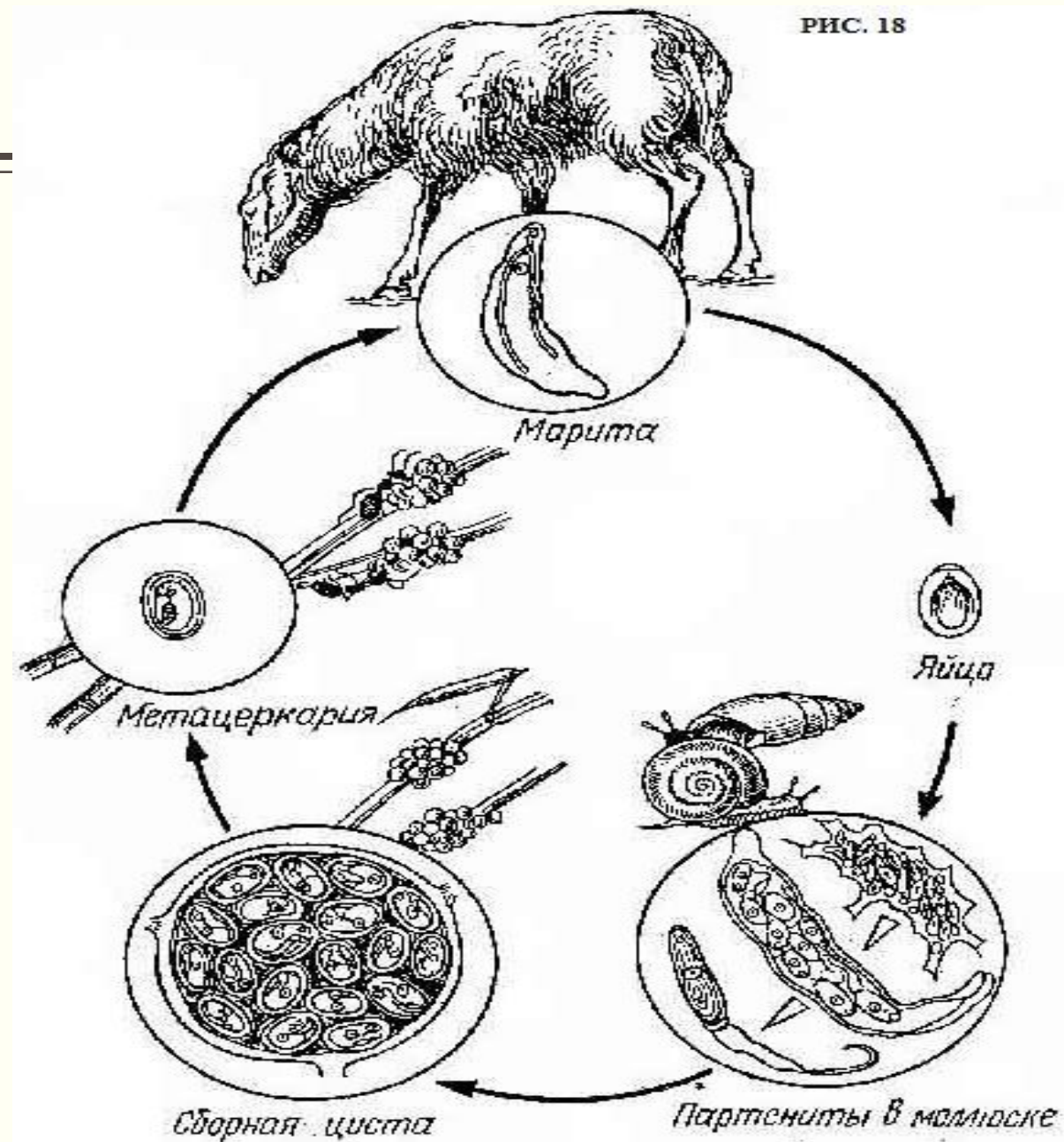


Адолескария



Рис. 5.
Адолескария

Dicrocoelium lanceatum





Helicella, Zebrina

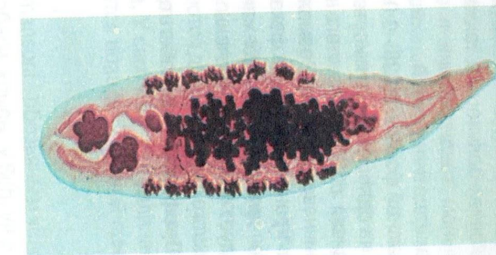
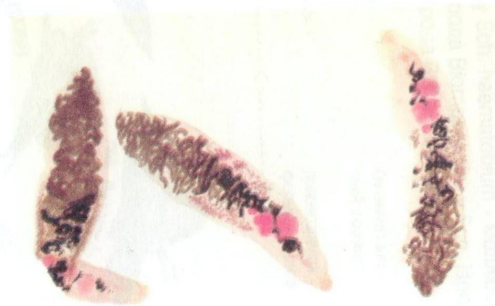
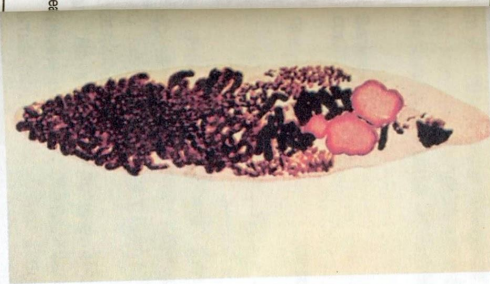
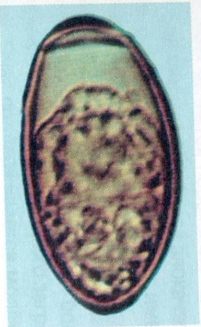
Zebrina detrita



Formica



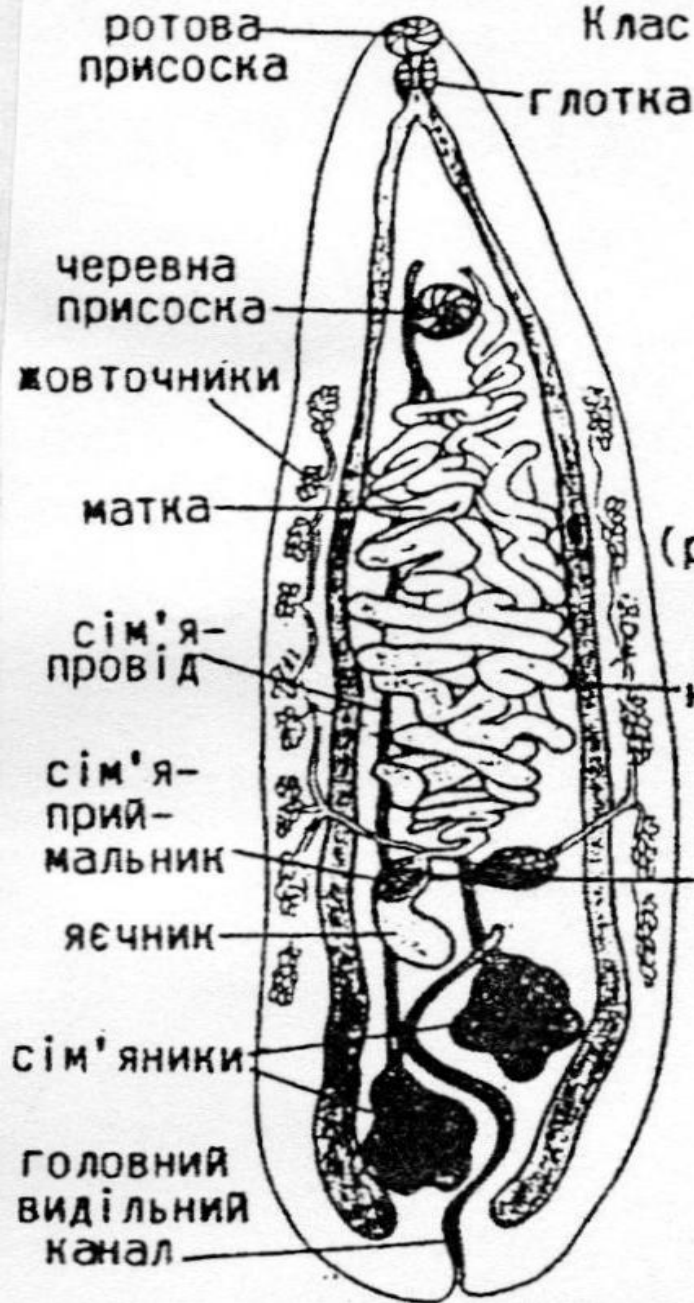
Opisthorchis felineus



Bithinia



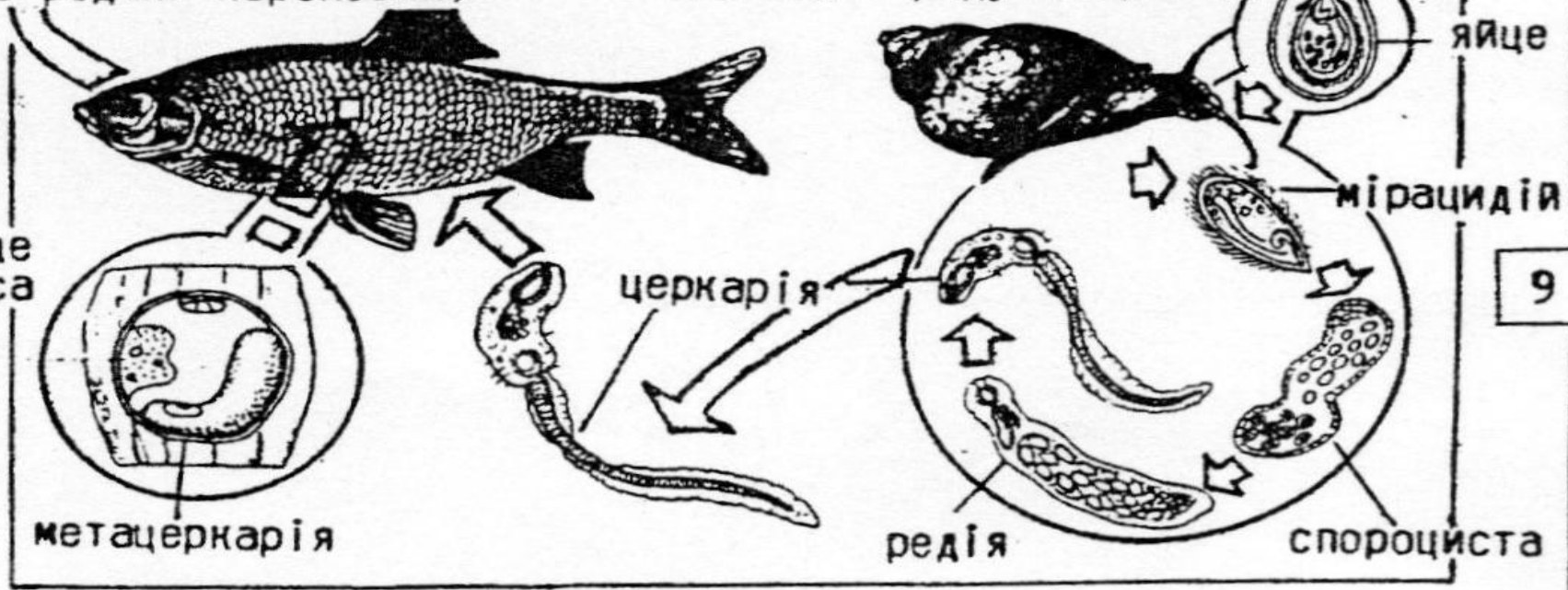
Тип ПЛОСКІ ЧЕРВИ (Plathelminthes)
Клас СИСУНИ (Trematodes)



другий проміжний хазяїн
(риба з родини коропових)

проміжний хазяїн
(молюск з роду Vithynia)

остаточні хазяїни



тiльце Мелiса

статевозрiла форма (марита)

ЗОВНIШНIЯ ВИГЛЯД I ЖИТТЄВИЙ ЦИКЛ КОТЯЧОТ ДВОУСТКИ
(*Opisthorchis felineus*)

МЕТАЦЕРКАРИЙ



Paragonimus ringeri



Кровяные сосальщики или шистосомы

**Schistosoma
haematobium**

**Schistosoma
mansoni**

**Schistosoma
japonicum**



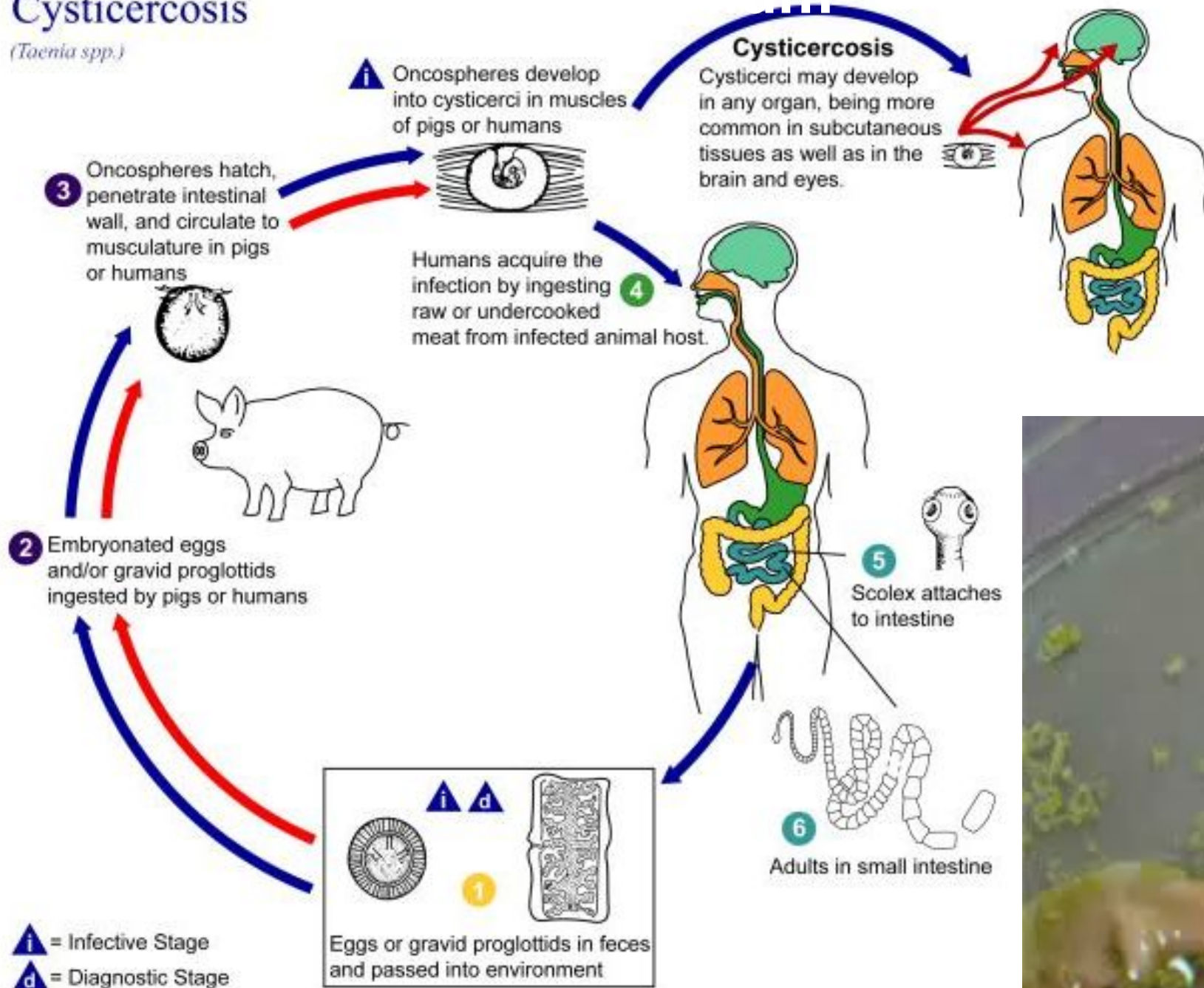


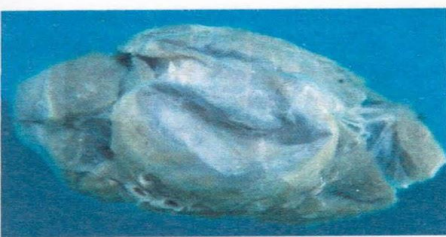
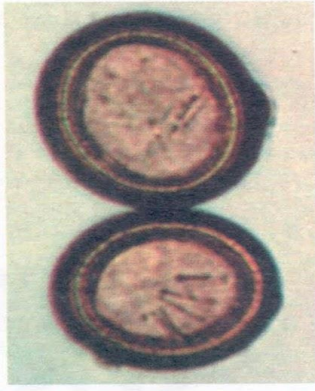
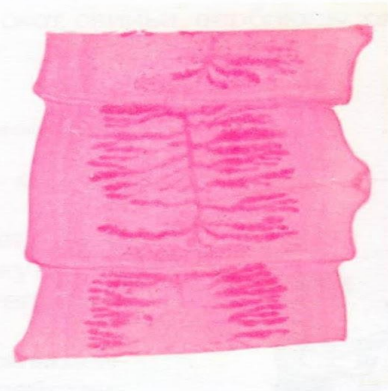
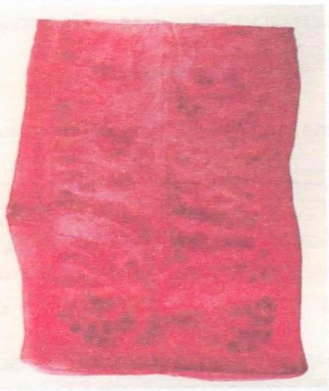
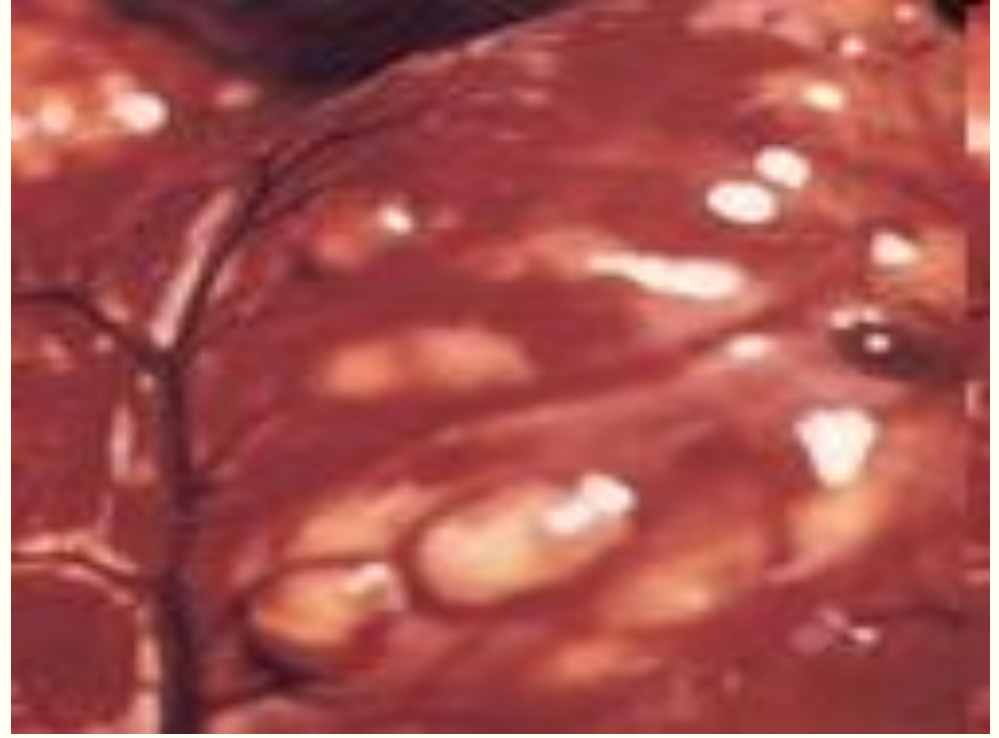
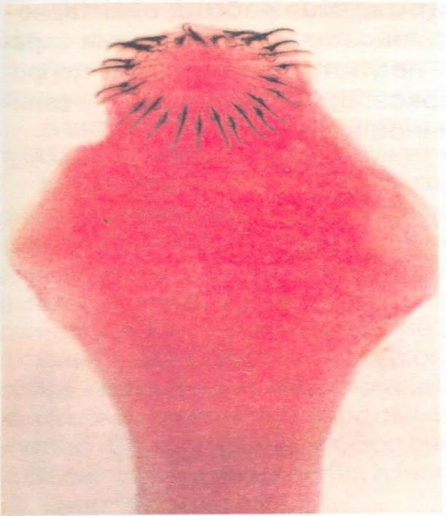
Класс Ленточные черви (Cestoidea)

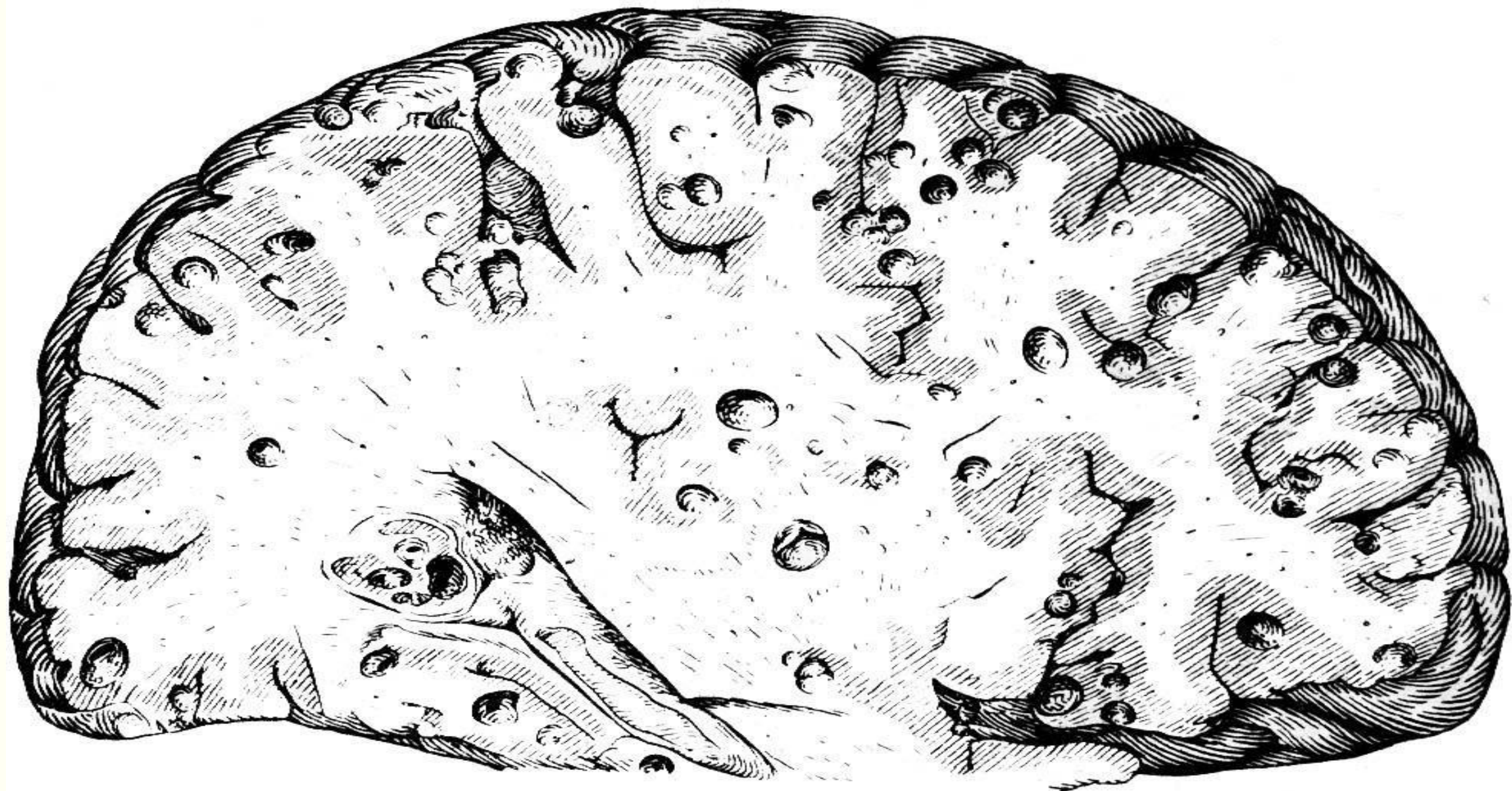


Cysticercosis

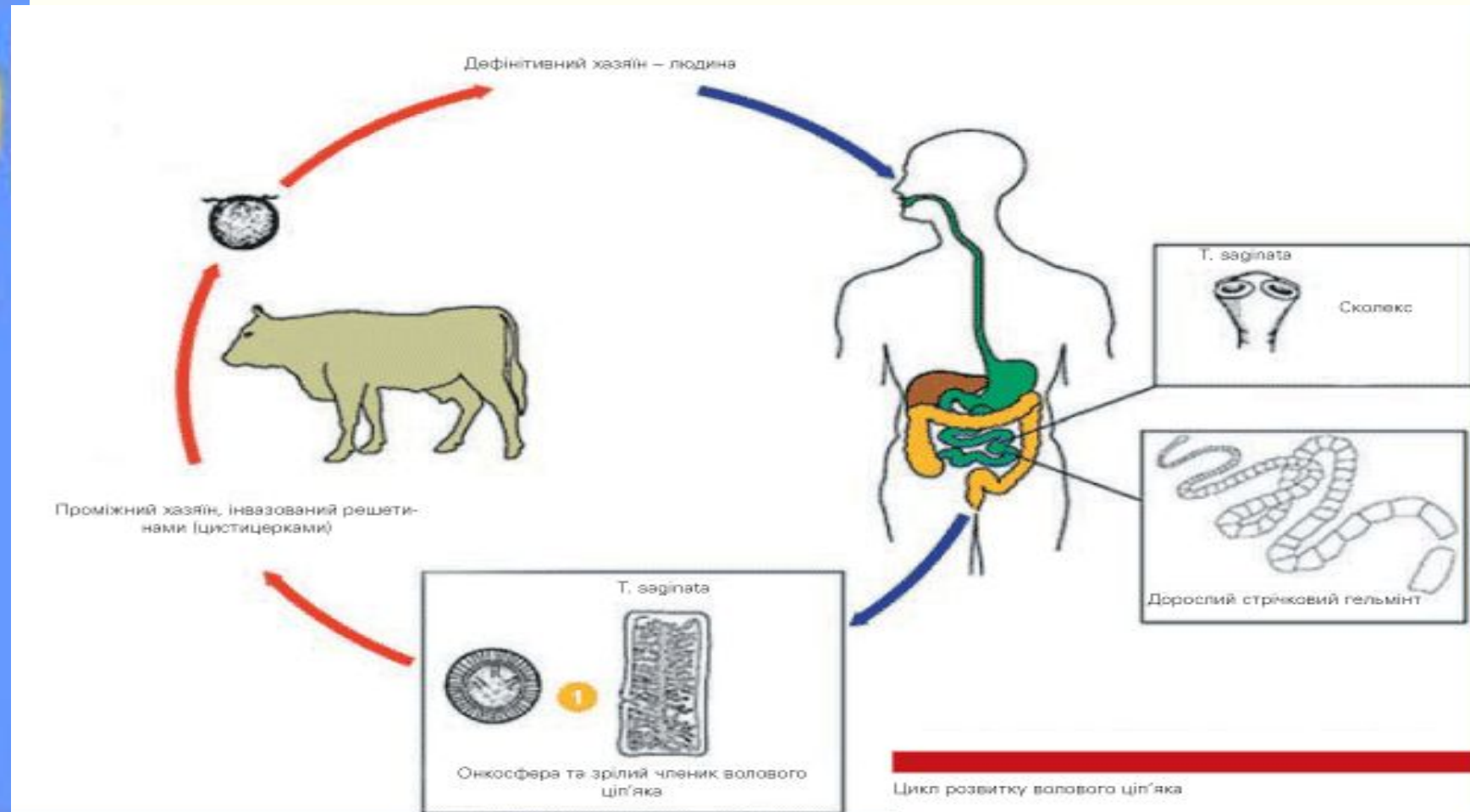
(*Taenia spp.*)



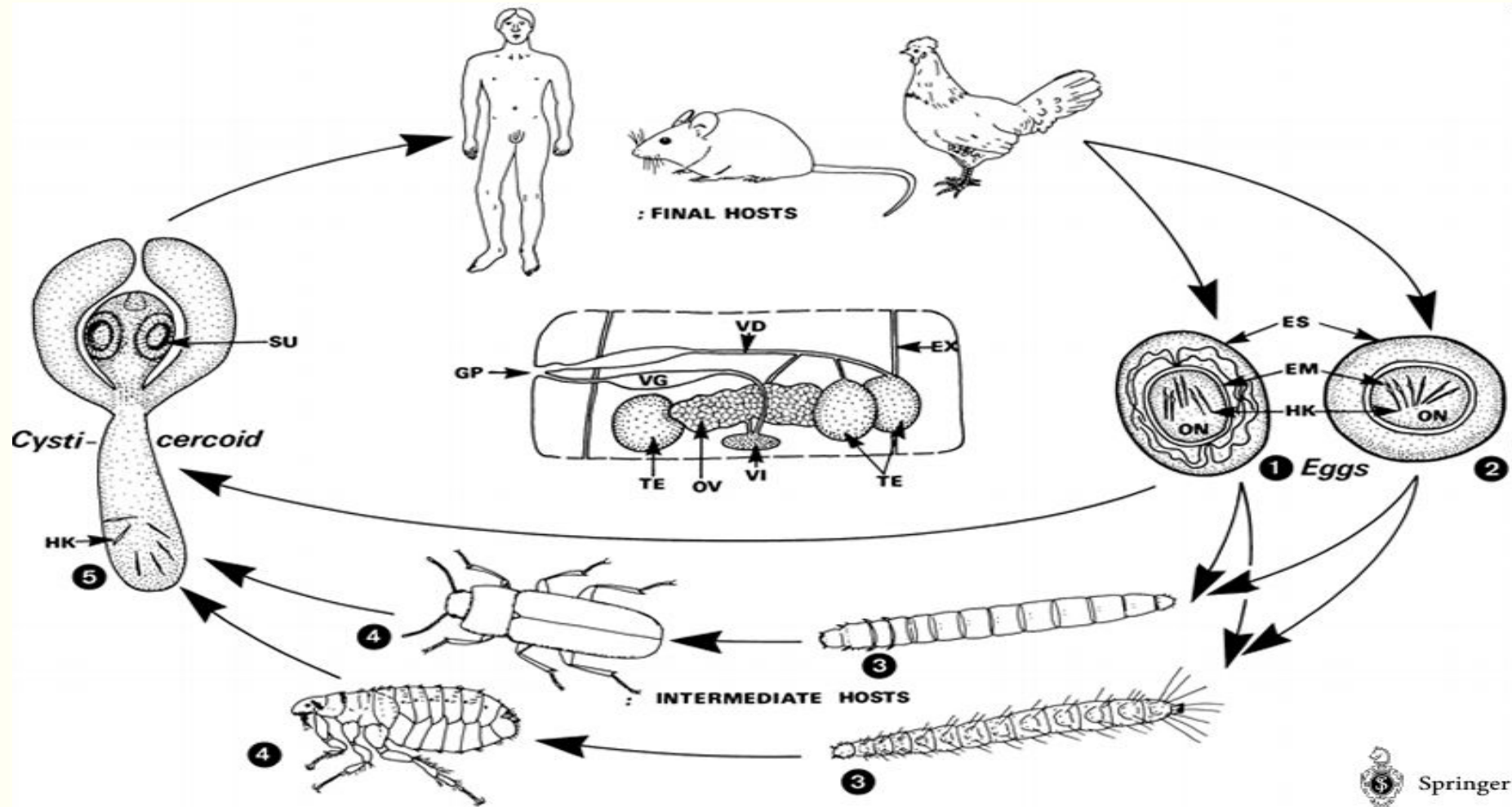


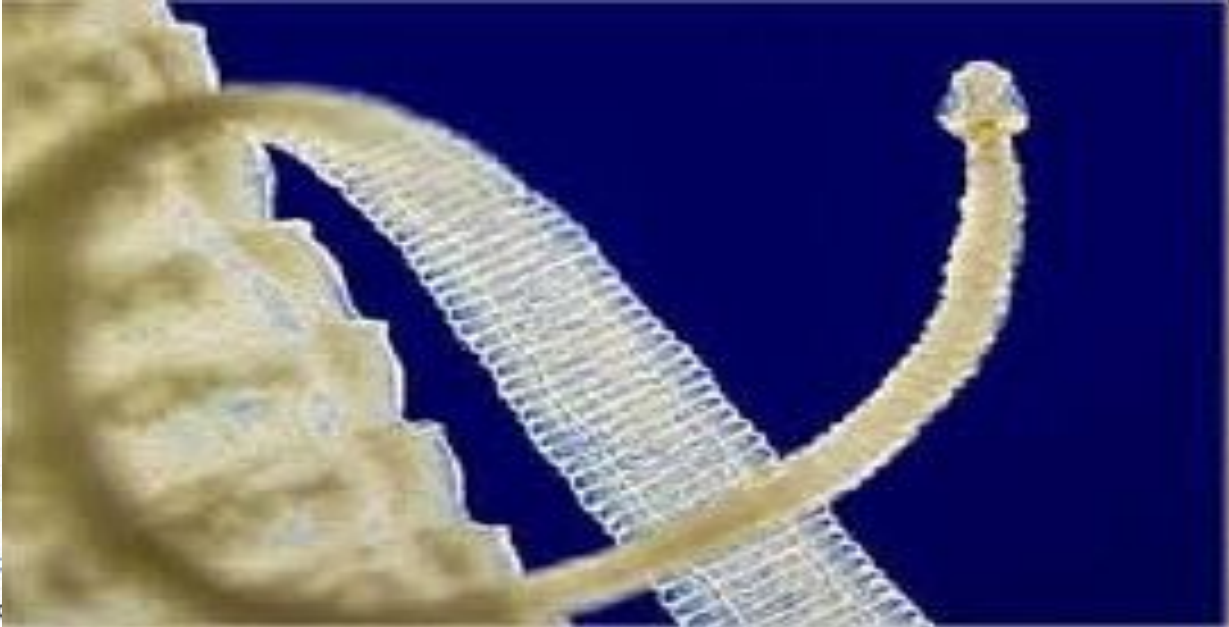


Taeniarrhynchus saginatus

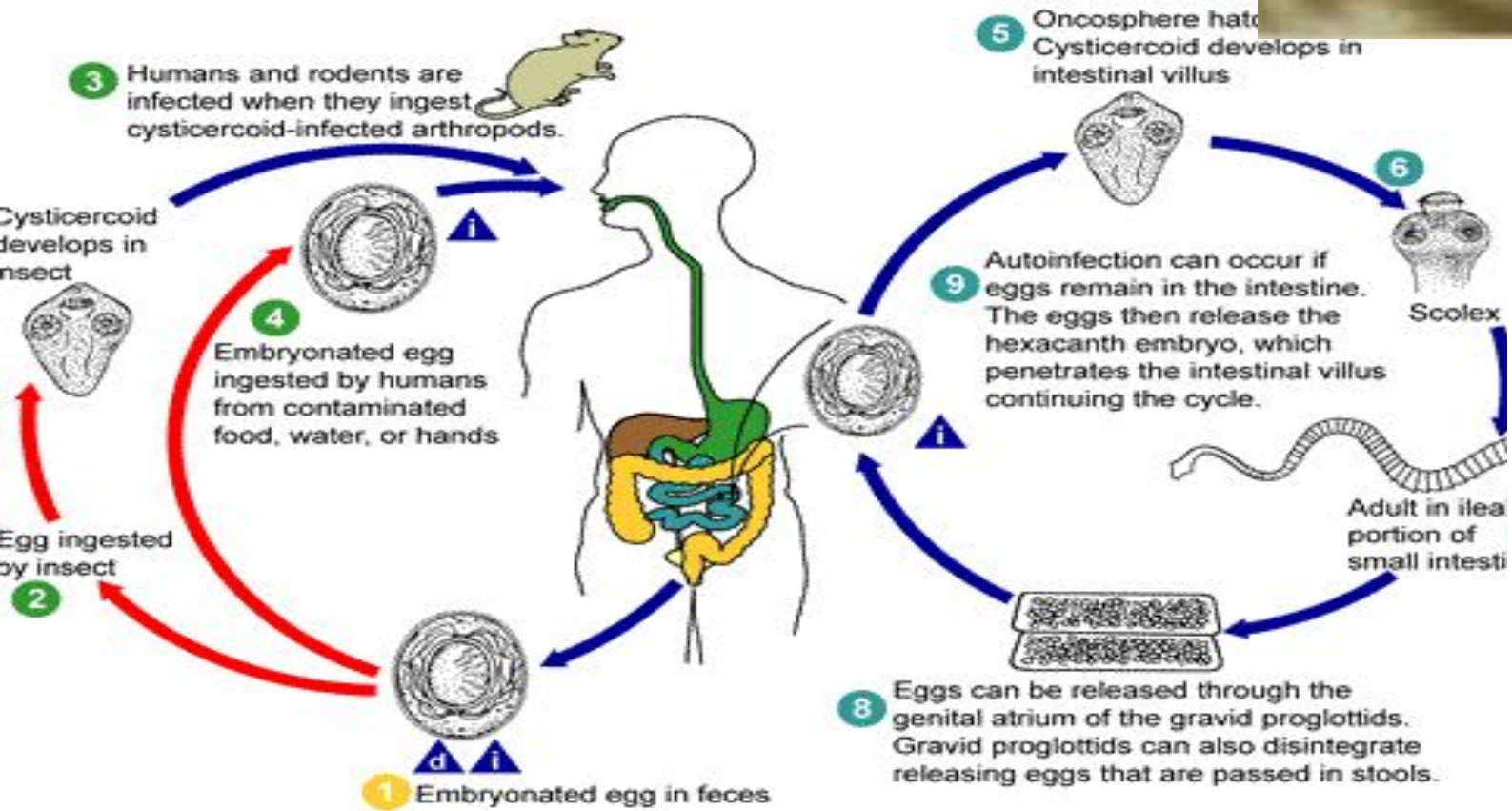


Hymenolepis nana

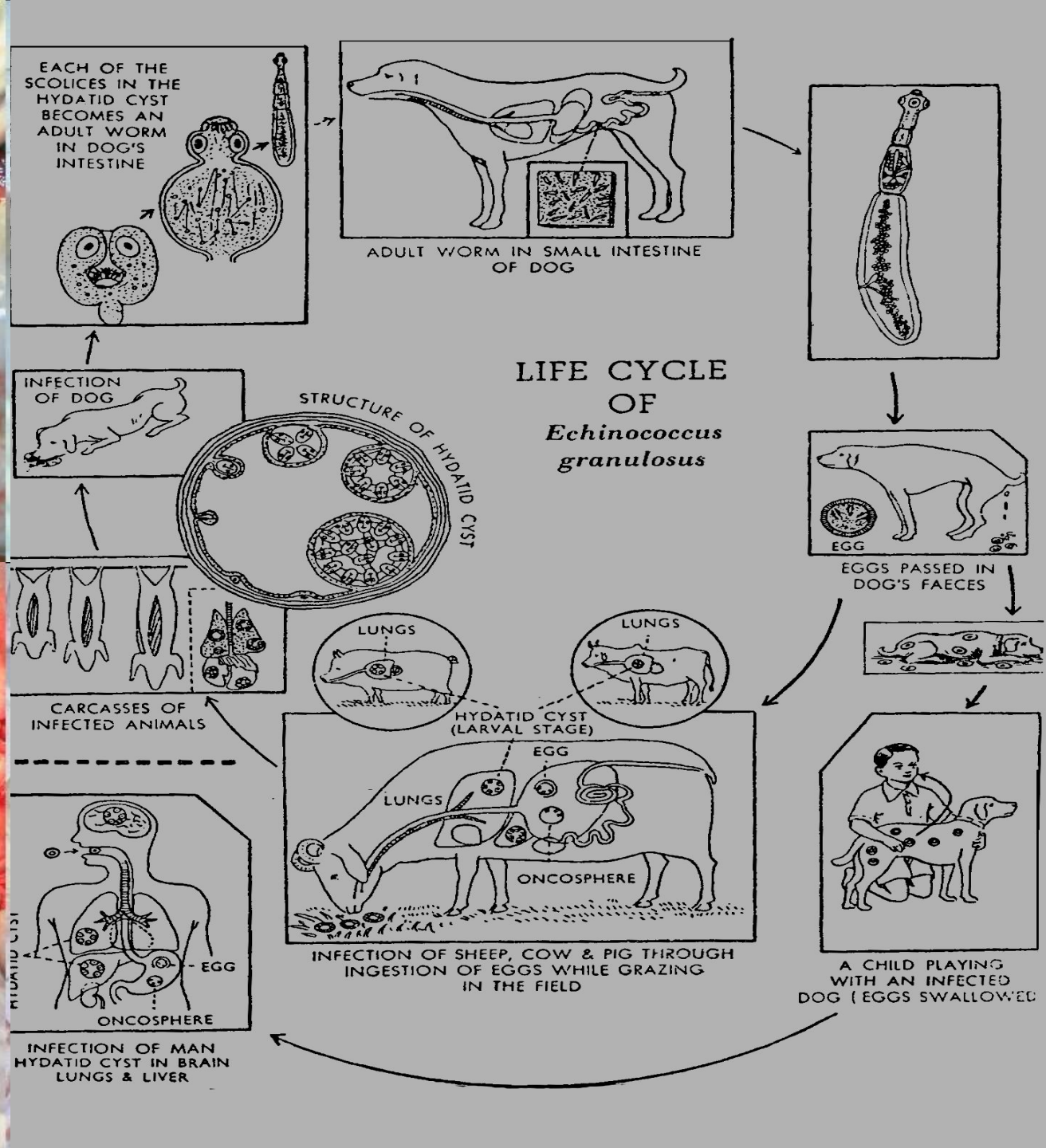
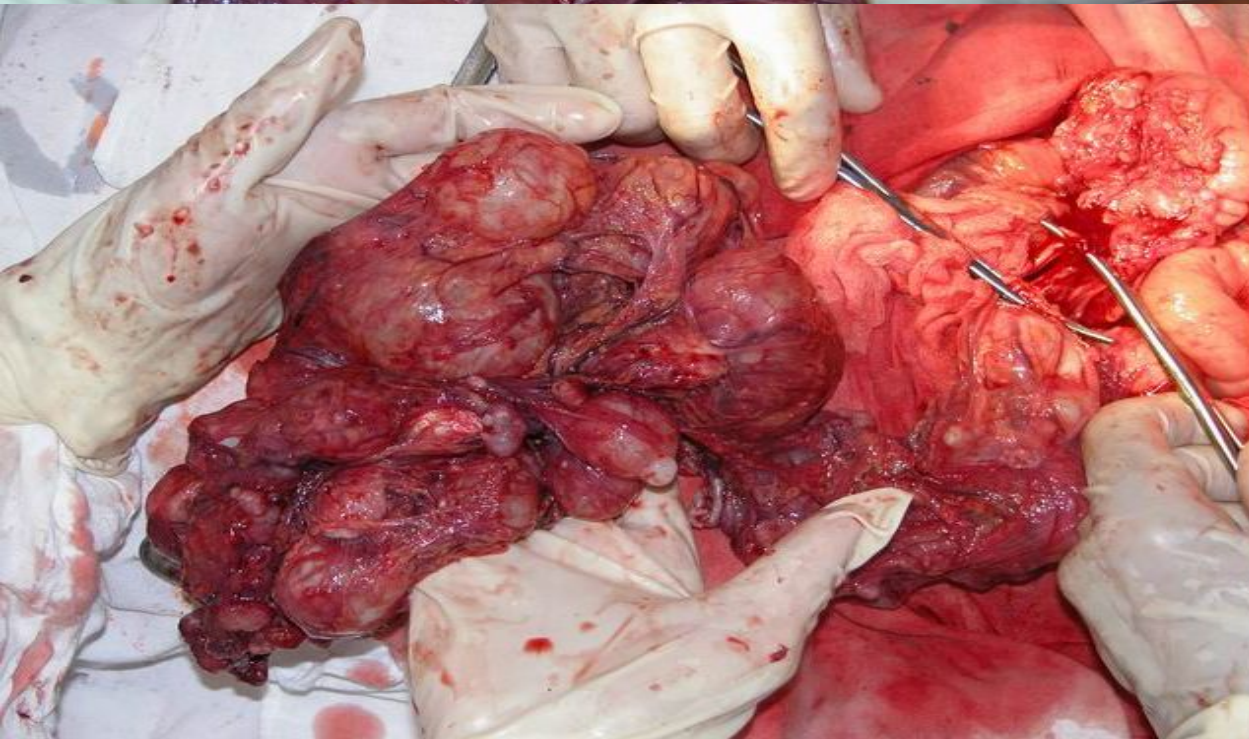




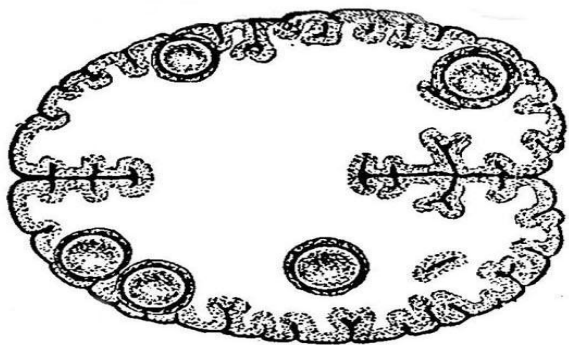
i = Infective Stage
d = Diagnostic Stage



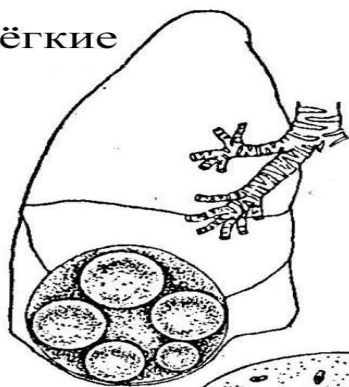
Дочерние кисты, расположенные каскадом в сальнике



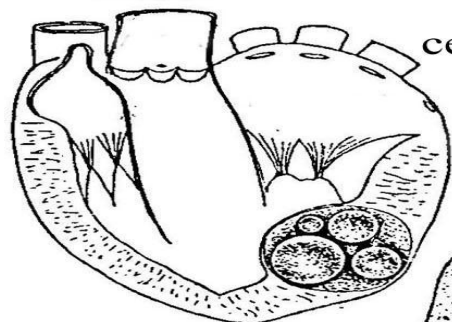
МОЗГ
(полушария
головного мозга)



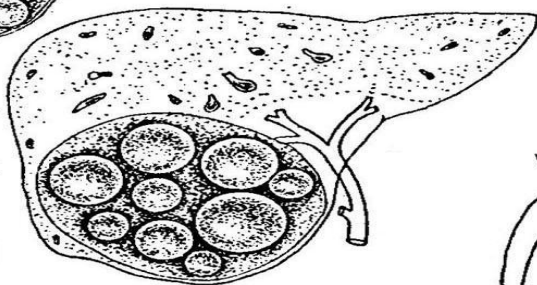
лёгкие



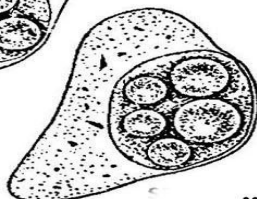
сердце



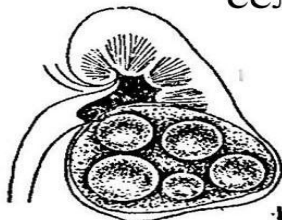
печень



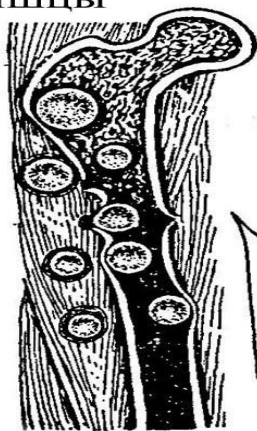
селезёнка



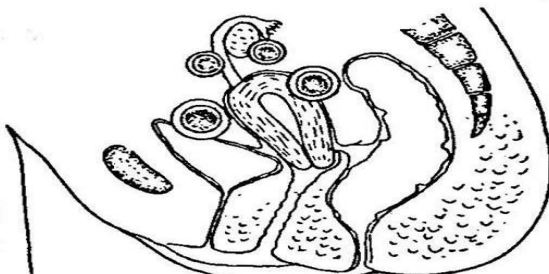
почки



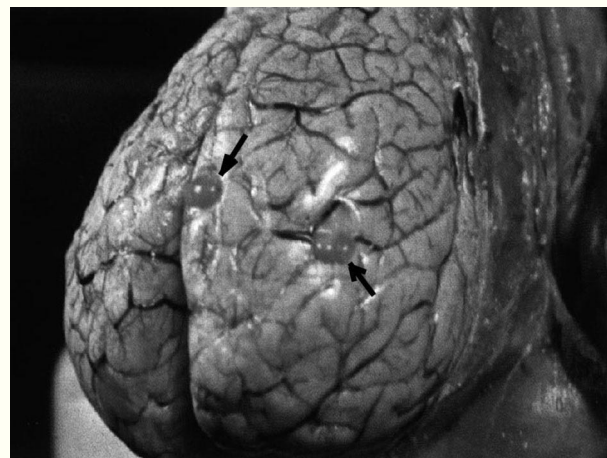
трубчатые кости
и мышцы



мочеполовая система
(мочевой пузырь, матка,
фаллопиевы трубы)



мышцы



Diphyllobothrium latum

