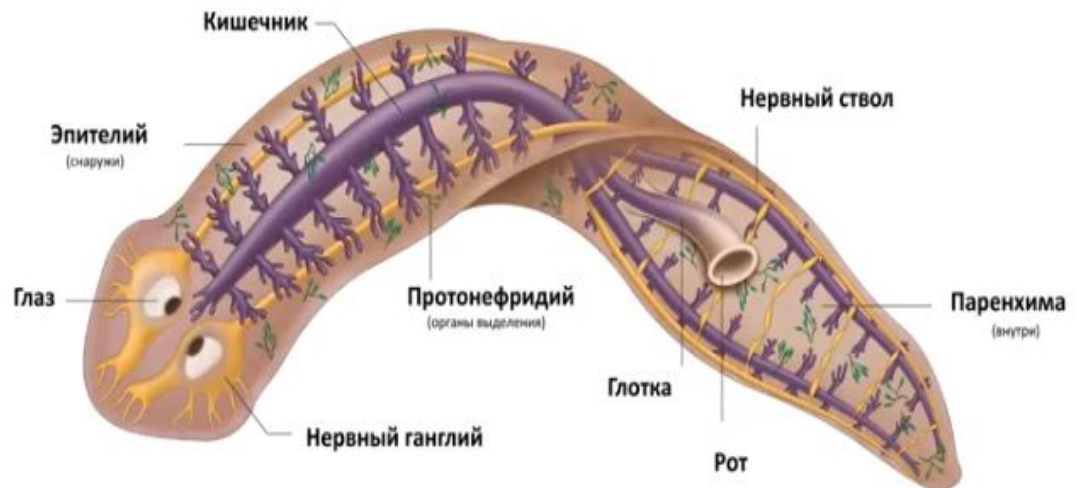


Переваривание пищи начинается вне пищеварительного канала у

- 1) моллюсков
- 2) ракообразных
- 3) пауков
- 4) насекомых

Нервная система у плоских червей состоит из

- 1) нервных клеток, образующих нервную сеть
- 2) двух головных узлов и нервных стволов с ответвлениями
- 3) окологлоточного нервного кольца и отходящих от него нервов
- 4) окологлоточного нервного колечки



На каком рисунке изображено животное, у которого нет наружного хитинового скелета

1)



2)



3)



4)



Какой орган у лягушки участвует в дыхании?

1)

- 1) кожа
- 2) сердце
- 3) почки
- 4) желудок

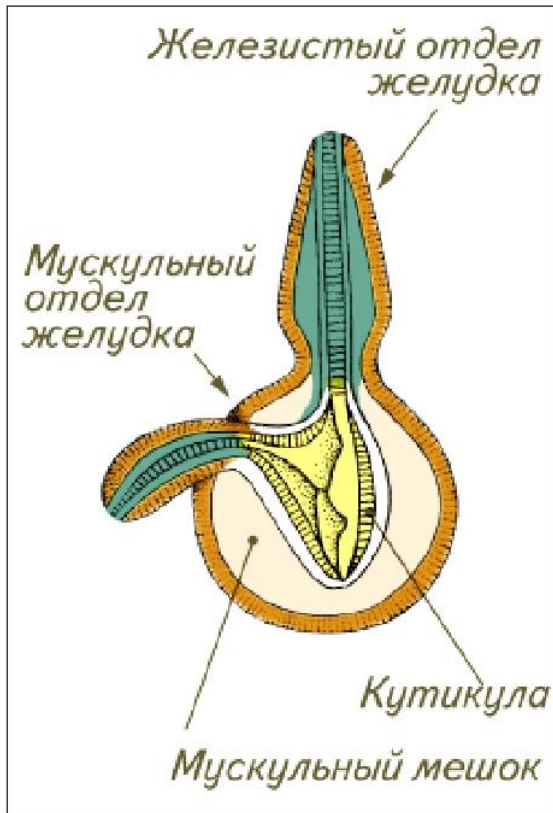
Мозг представителя какой систематической группы изображён на рисунке?

- 1) млекопитающих
- 2) рыб
- 3) пресмыкающихся
- 4) птиц

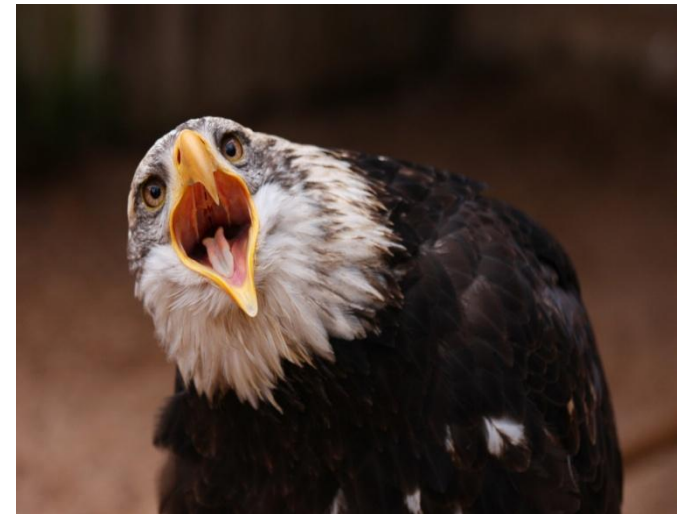


Мышечный отдел желудка образовался у птиц в связи с

- 1) питанием сочными ягодами
- 2) уменьшением длины толстой кишки
- 3) отсутствием зубов
- 4) наличием клоаки



Желудок состоит из двух отделов: железистого и мышечного с камешками

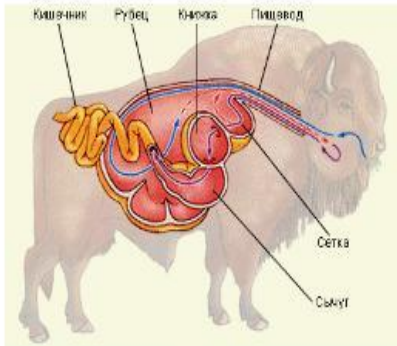


Какой пищей могут питаться животные, имеющие такой желудок?

- 1) зелёными побегами
- 2) твёрдыми плодами
- 3) мелкими позвоночными
- 4) разнообразными беспозвоночными

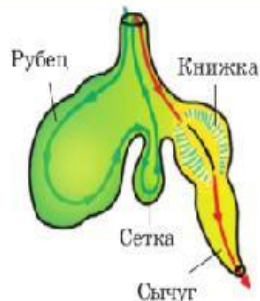


Желудок у разных видов млекопитающих имеет различное строение, что объясняется различным характером поедаемой пищи.



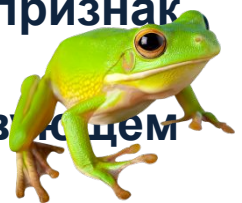
Очень сложно устроен желудок у жвачных копытных - состоит из четырех отделов:

- Сначала пища накапливается в рубце, где начинается ее расщепление под действием простейших и микроорганизмов.
- Затем попадает в сетку, откуда она отрывается в рот и тщательно пережевывается.
- Полужидкая масса проглатывается и попадает в книжку и затем в сычуг.
- Рубец, сетка и книжка — видоизменения пищевода, собственно желудком является только сычуг.



Соотнесите признаки животных с классами, для которых этот признак характерен.

Запишите в ответ цифры, расположив их в порядке, соответствующем буквам:



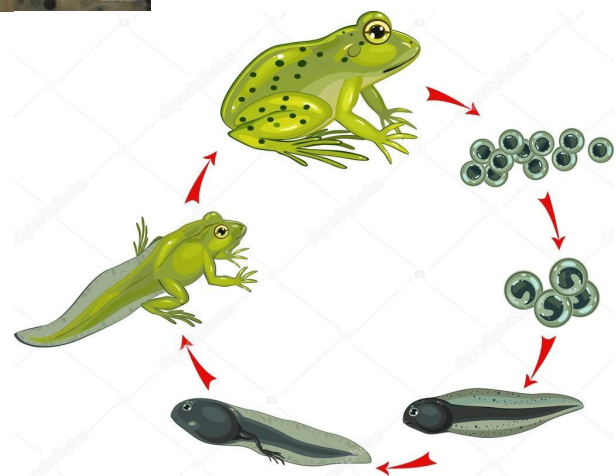
ПРИЗНАКИ ЖИВОТНЫХ

- А) оплодотворение внутреннее
- Б) оплодотворение у большинства видов наружное
- В) непрямое развитие
- Г) размножение и развитие происходит на суше
- Д) тонкая кожа, покрытая слизью
- Е) яйца с большим запасом питательных веществ

КЛАССЫ

- 1) земноводные
- 2) пресмыкающиеся

А	Б	В	Г	Д	Е
2	1	1	2	1	2



Для каждого животного выберите температуру

тела:

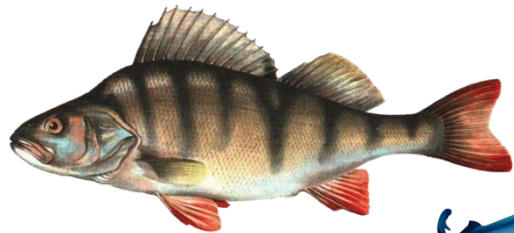
ЖИВОТНЫЕ

- А) Речной окунь
- Б) Голубая акула
- В) Заяц-беляк
- Г) Серая жаба
- Д) Большая синица
- Е) Гренландский тюлень
- Ж) Приткая ящерица

ТЕМПЕРАТУРА

- 1) постоянная
- 2) непостоянная

А	Б	В	Г	Д	Е	Ж
2	2	1	2	1	1	2



Гомойотермные животные (от *греч.* homoios — сходный и therme — тепло) — теплокровные организмы, температура которых более или менее постоянна и не зависит от температуры окружающей среды.

Пойкилотермные животные (от *греч.* poikilos — различный и therme — тепло) — холоднокровные организмы с непостоянной температурой тела, зависящей от температуры окружающей среды.

Установите соответствие между признаком членистоногих и классом, для которого он характерен.

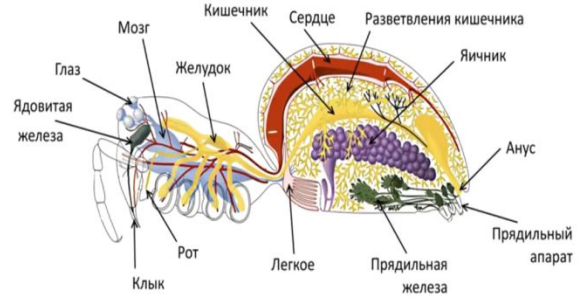
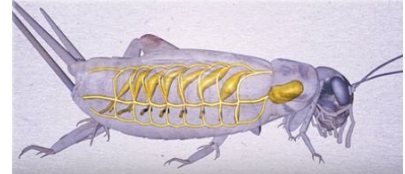
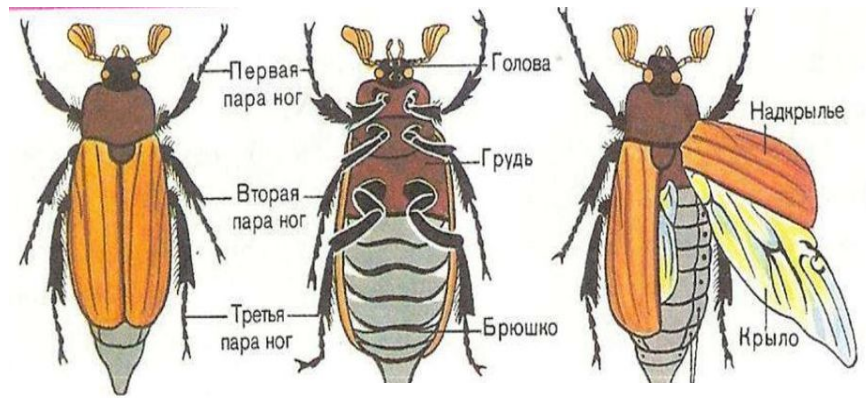
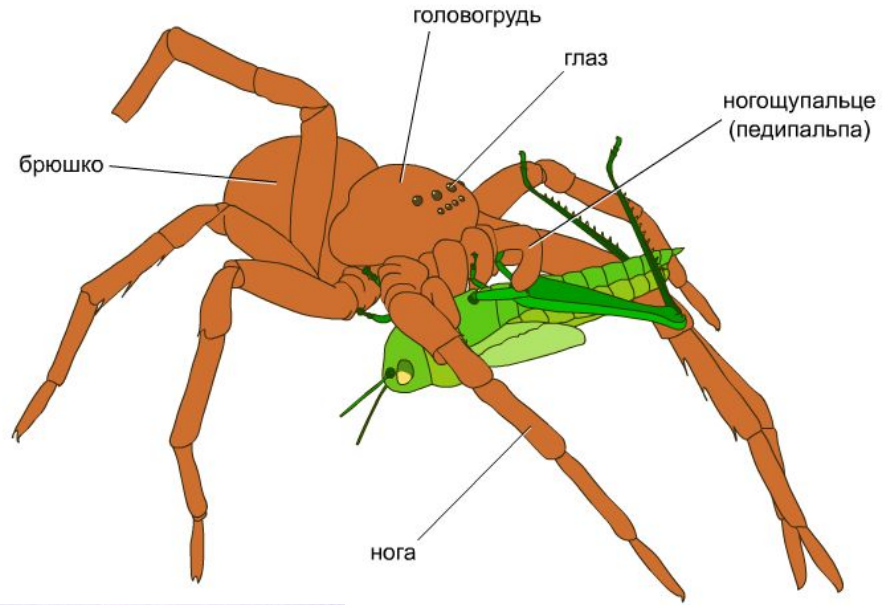
ПРИЗНАК ЧЛЕНИСТОНОГИХ

- А) тело имеет три отдела: голову, грудь, брюшко
- Б) тело состоит из головогруди и нерасчлененного брюшка
- В) органы дыхания — трахеи и лёгочные мешки
- Г) четыре пары ходильных ног
- Д) на груди три пары ног, у многих крылья

КЛАСС

- 1) паукообразные
- 2) насекомые

А	Б	В	Г	Д
2	1	1	1	2

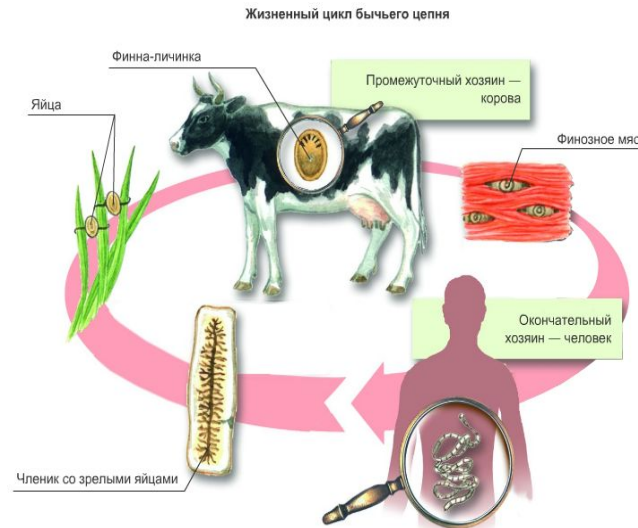
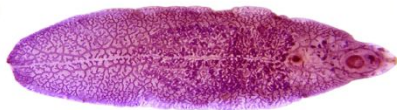


Запишите в ответ цифры, расположив их в порядке, соответствующем буквам:

ОСОБЕННОСТЬ ЖИЗНЕННОГО ЦИКЛА

- А) развитие без смены хозяина
- Б) промежуточный хозяин — крупный рогатый скот
- В) промежуточный хозяин — малый прудовик
- Г) основной хозяин — крупный рогатый скот

А	Б	В	Г
1	2	3	3



ВИД ПАЗАРИТА

- 1) человеческая аскарида
- 2) бычий цепень
- 3) печеночный сосальщик



Определенные стадии развития насекомых, развивающихся с полным превращением, выполняют разные функции. Какие это стадии, и какие функции они выполняют?

- 1) Представители насекомых, развивающихся с полным превращением, проходят стадии яйцо — личинка — куколка — имаго.
- 2) Яйца содержат наследственную информацию и запас питательных веществ для развития организма, личинка — накапливает массу, куколка — стадия перестройки организма, а имаго — активно расселяется и размножается.



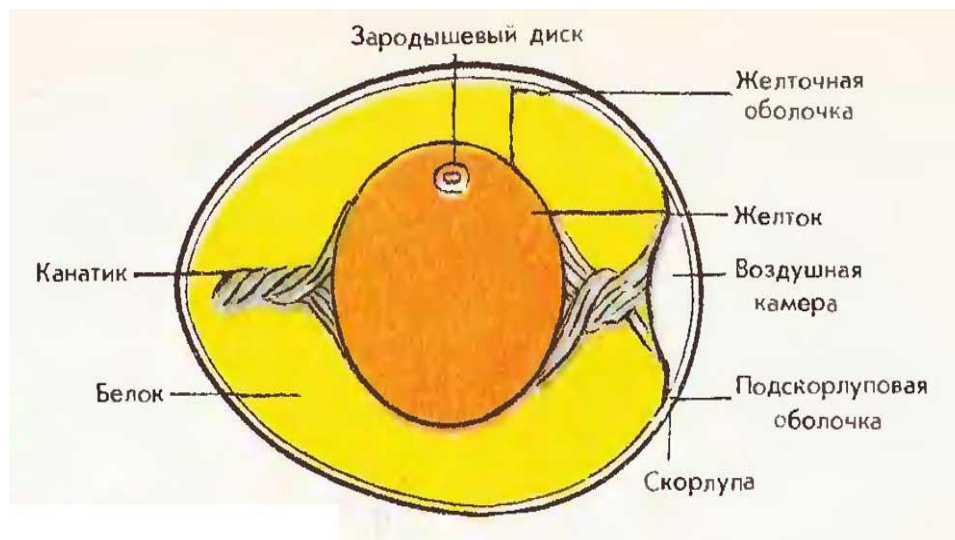
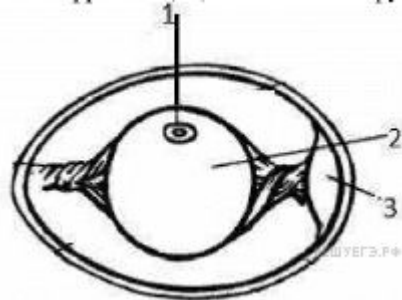
Почему черепахи с наступлением жаркого и сухого периода в пустыне впадают в спячку и в таком состоянии переносят неблагоприятные условия?

- 1) В состоянии покоя обмен веществ замедляется,
- 2) резко сокращается потребность в пище,
- 3) сокращается потребность в воде.

Итак, пищи и воды недостаточно в жаркий и сухой период, это служит причиной перехода в спячку.



Что обозначено на рисунке цифрами 1, 2, 3? Укажите функцию структур 1 и 3.

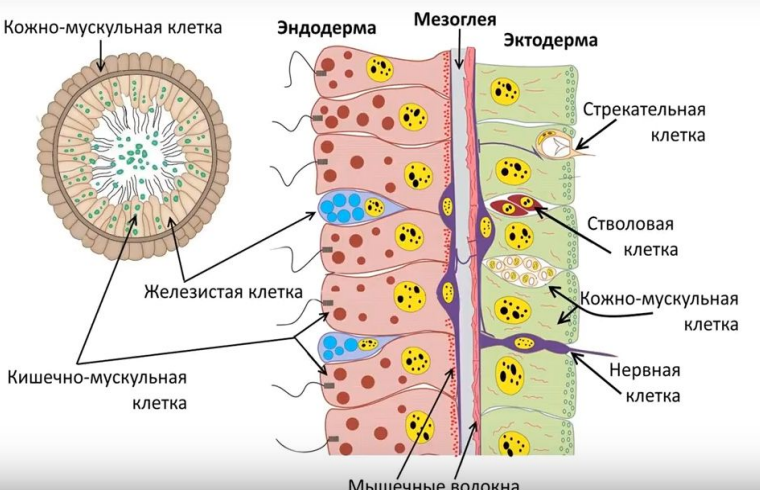


1. Цифрой 1 обозначен зародышевый диск, цифрой 2 — желток, цифрой 3 — воздушная камера.
2. Зародышевый диск — оплодотворённая яйцеклетка, из которой развивается цыплёнок.
3. Воздушная камера необходима для дыхания зародыша и выведения воды из яйца.

Найдите ошибки в приведённом тексте, исправьте их, укажите номера предложений, в которых они сделаны, запишите эти предложения без ошибок.

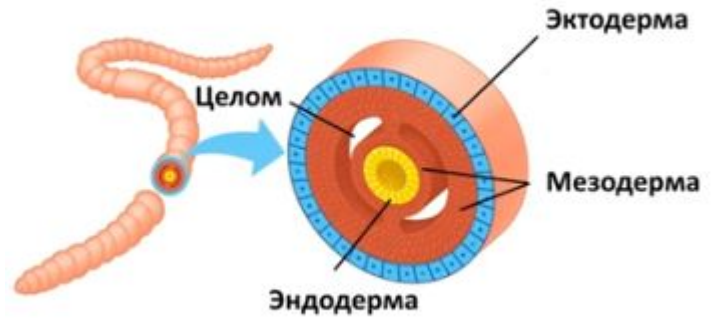
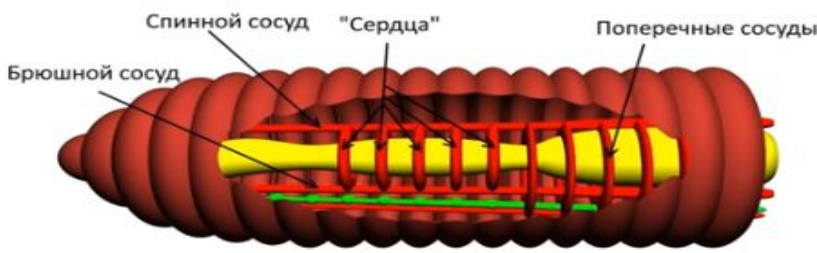
- 1) Кишечнополостные — трёхслойные, беспозвоночные животные.
- 2) Среди них встречаются как свободноплавающие формы, так и прикреплённые к субстрату.
- 3) Размножаются только бесполом способом.
- 4) Включают классы: гидроидные, сцифоидные, жгутиконосцы.

- 1) 1 — кишечнополостные — двухслойные беспозвоночные животные.
- 2) 3 — размножаются бесполом и половым путем.
- 3) 4 — включают классы: гидроидные, сцифоидные, коралловые полипы

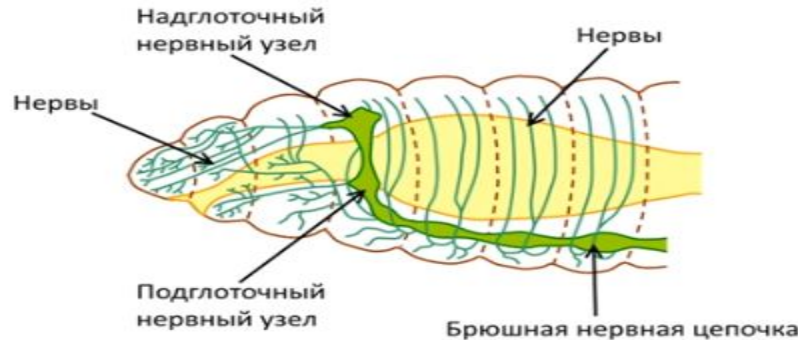


Найдите ошибки в приведённом тексте. Укажите номера предложений, в которых сделаны ошибки, исправьте их.

- 1. Кольчатые черви — это наиболее высокоорганизованные животные среди других типов червей.
- 2. Кольчатые черви имеют незамкнутую кровеносную систему.
- 3. Тело кольчатых червей состоит из одинаковых члеников.
- 4. Полость тела у кольчатых червей отсутствует.
- 5. Нервная система кольчатых червей представлена окологлоточным нервным кольцом и спинной нервной цепочкой.



- 1) 2 — кольчатые черви имеют замкнутую кровеносную систему;
- 2) 4 — кольчатые черви имеют имеют полость тела;
- 3) 5 — нервная цепочка расположена на брюшной стороне тела.



Найдите ошибки в приведённом тексте. Укажите номера предложений, в которых допущены ошибки, объясните их.

1. К чертам, отличающих птиц от пресмыкающихся, можно отнести прогрессивное развитие органов зрения, слуха, координации движений.
2. У птиц несколько хуже, чем у пресмыкающихся, развита терморегуляция.
3. Четырёхкамерное сердце птиц имеет неполную перегородку в желудочке.
4. К приспособлениям птиц к полёту можно отнести: обтекаемую форму тела, крылья, заполненные плотным веществом кости, наличие газообмена и в лёгких, и воздушных мешках.

- 1) 2 — у птиц хорошо развита терморегуляция, они теплокровные;
- 2) 3 — четырехкамерное сердце имеет полную перегородку в желудочке;
- 3) 4 — птицы имеют полые кости, заполненные воздухом, в воздушных мешках не происходит газообмен.

