

Укладка волос ХОЛОДНЫМ СПОСОБОМ



- ◆ В начале 30-х годов женщины отказались от мальчишеского стиля паж 20-х годов и каре в пользу женственности. Модной тенденцией тех лет являлись гладкие, уложенные по голове волны, создаваемые с помощью пальцев и геля, а также каскадные волны



- ◆ Очень популярным в 30-е годы стал косой пробор с челкой, чувственно «падавшей» на лоб.



- ◆ Иконами этого стиля заслуженно считаются: Грета Гарбо, Джина Харлоу и Марлен Дитрих с их прическами с завитками.



Специальные приспособления

- ◆ Пена или гель для укладки сильной фиксации
- ◆ Расческа комбинированная
- ◆ Лак для волос сильной фиксации
- ◆ Зажимы для волос
- ◆ Специальная сетка для волос

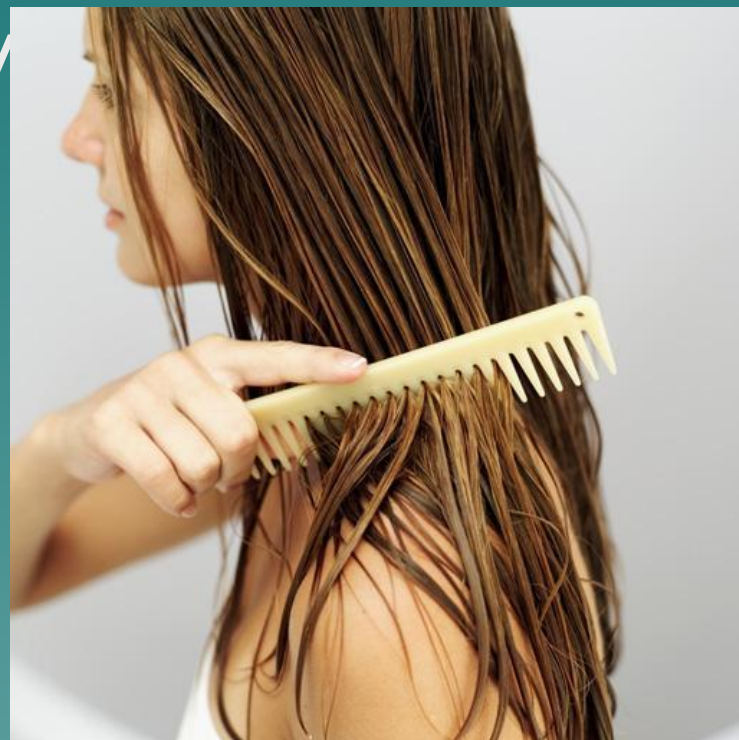


Технология выполнения

- ◆ 1. Вымыть волосы и удалить лишнюю влагу полотенцем и расчесать



- ◆ 2.Затем на них равномерно наносят состав для укладки и тщательно расчесать и провести пробор, определяющий направление будущих волн.



- ◆ 3. Отделить прядь придерживая основы пряди левой рукой средним пальцем левой руки прижать расчесанную прядь с правой стороны отступая 2-3 см.
- ◆ 4. Накладываете средний палец левой руки на место предполагаемого изгиба волны. Расческу возьмите в правую руку, введите в волосы перпендикулярно голове и отступив от среднего пальца 1 см, произведите резкий сдвиг в права на 1,5-2 см

- ◆ 5. Не вынимая зубцов из волос наклонить обушок расчески на себя. В результате между указательным и средним пальцами образовывается крон. При необходимости закрепить зажимом.



- ◆ 6. Отступив от первого крона 1,5-2 см снова накладывать средний палец левой руки, делаете сдвиг расческой в левую сторону, образуя 2-ой крон или начало новой волны.



- ◆ 7. Волны с большей и меньшей стороны от пробора соединяются на затылке. Чаще всего это 2-ой и 3-ий крон с большей стороны. При укладке в некоторых местах, чтобы волосы не смещались их фиксируют зажимами. При использовании зажимов необходимо следить за тем, что бы после них не оставалось заломов на волосах. При просушивании холодной укладки ее закрепляют зажимами и используют сетку



Особенности холодной укладке волнами

- ◆ Начинать укладку от бокового пробора
 - ◆ Направление первых волн всегда к лицу
 - ◆ Направление движением расческой в право и влево при образовании волн должно быть аналогичным на каждой последующей пряди.
- 