



**Изучение строения скелета
человека.**

Цель обычения

- определять основные отделы скелета человека

Опорно – двигательный аппарат слона



**Скелет человека
состоит из тех
же отделов, что
и скелет
млекопитающих**

ЭККУРС



В

ИСТОРИЮ

Демокрит

Древнегреческий философ



Собирал остатки скелетов, посещая
кладбища

Клавдий Гален

Древнеримский врач и
естествоиспытатель



Совершил путешествие в Александрию,
где изучал единственный целиком
собранный скелет человека

Андрей Везалий

Анатом



Ночью крал трупы повешенных людей

Иоганн Вольфганг

Гете
Немецкий поэт и
ученый



Описал строение скелета и его роль в
жизни организма

Петр Первый



Покупал коллекции по анатомии

СКЕЛЕТ



СКЕЛЕТ

(от греч. skeletos -
букв. -

высохший),

совокупность

твердых тканей в

организме

животных и

человека,

дающих телу

опору и

защищающих его

от механических



Классификация костей по форме :

- длинные



- короткие



- смешанные



- широкие или плоские



Соединения костей

Неподвижные



Малоподвижные



Подвижные - суставы



Скелет

Осево́й

Периферическ
ий

Скелет

Скелет

Скелет

ГОЛОВЫ

туловищ

конечности

а

й

Плечевой
пояс

Верхних

Нижних

Скелет
конечности

Тазовый
пояс

Скелет
конечности

ей

й

Строение ГОЛОВЫ

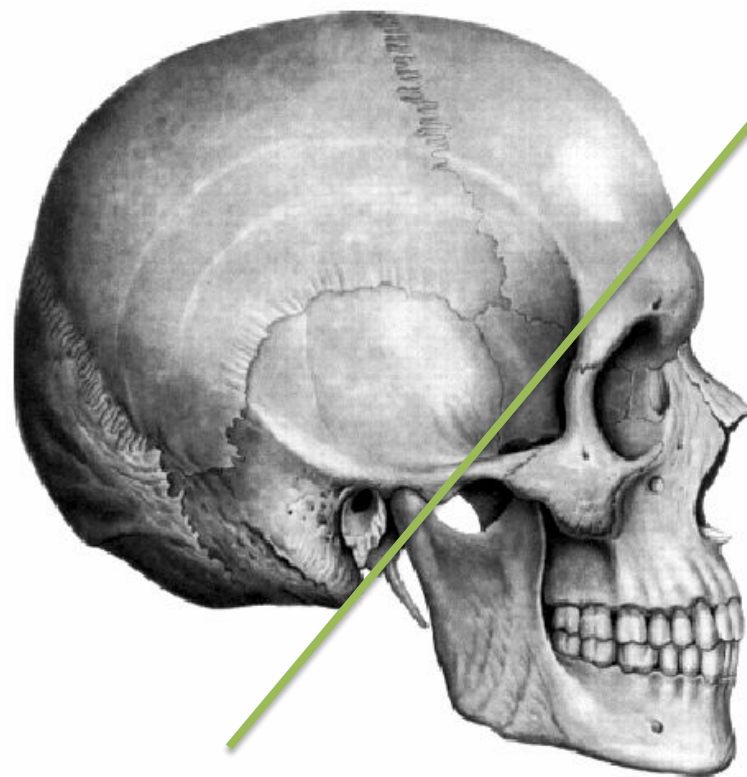
```
graph TD; A[Строение ГОЛОВЫ] --> B[Мозговой отдел черепа]; A --> C[Лицевой отдел черепа];
```

**Мозговой отдел
черепа**

**Лицевой
отдел
черепа**

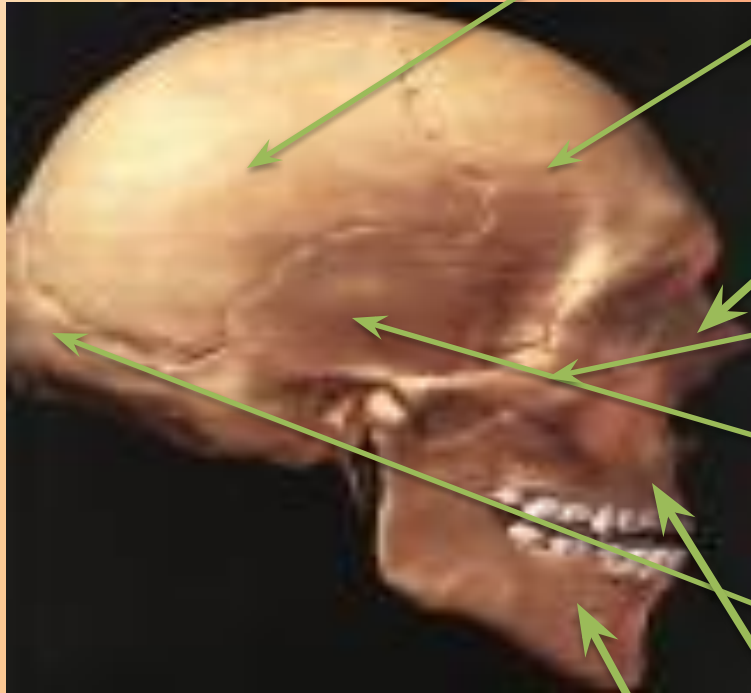
Строение головы (череп)

**Мозговой
отдел**



**Лицевой
отдел**

Череп



Теменная кость

Лобная кость

Носовая

кость

Скуловая

кость

Височная кость

Затылочная

кость

Верхнечелюстн

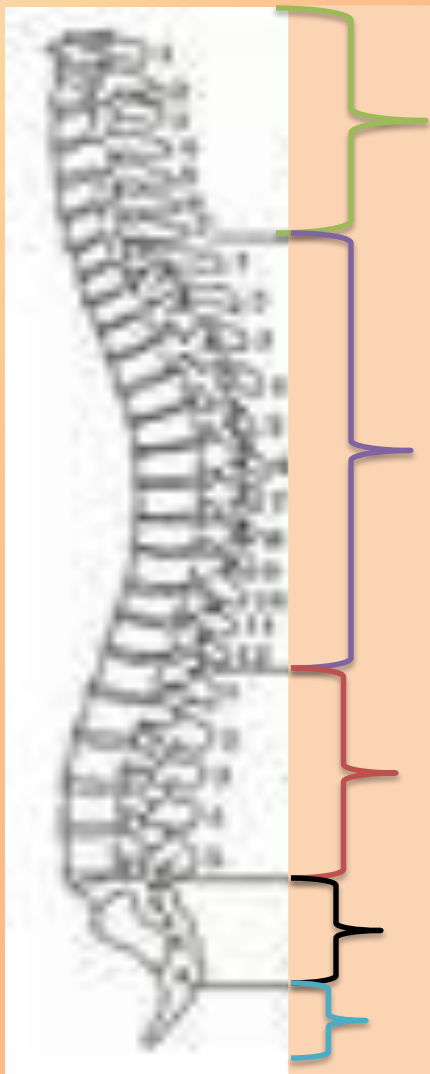
ая кость

Нижнечелюстн
ая кость

Скелет туловища

33 – 34

Скелет туловища



Шейный отдел

7

Грудной отдел

12

Поясничный
отдел

5

Крестцовый
отдел

5

Копчиковый отдел

4-5

Изгибы позвоночника

Шейный лордоз

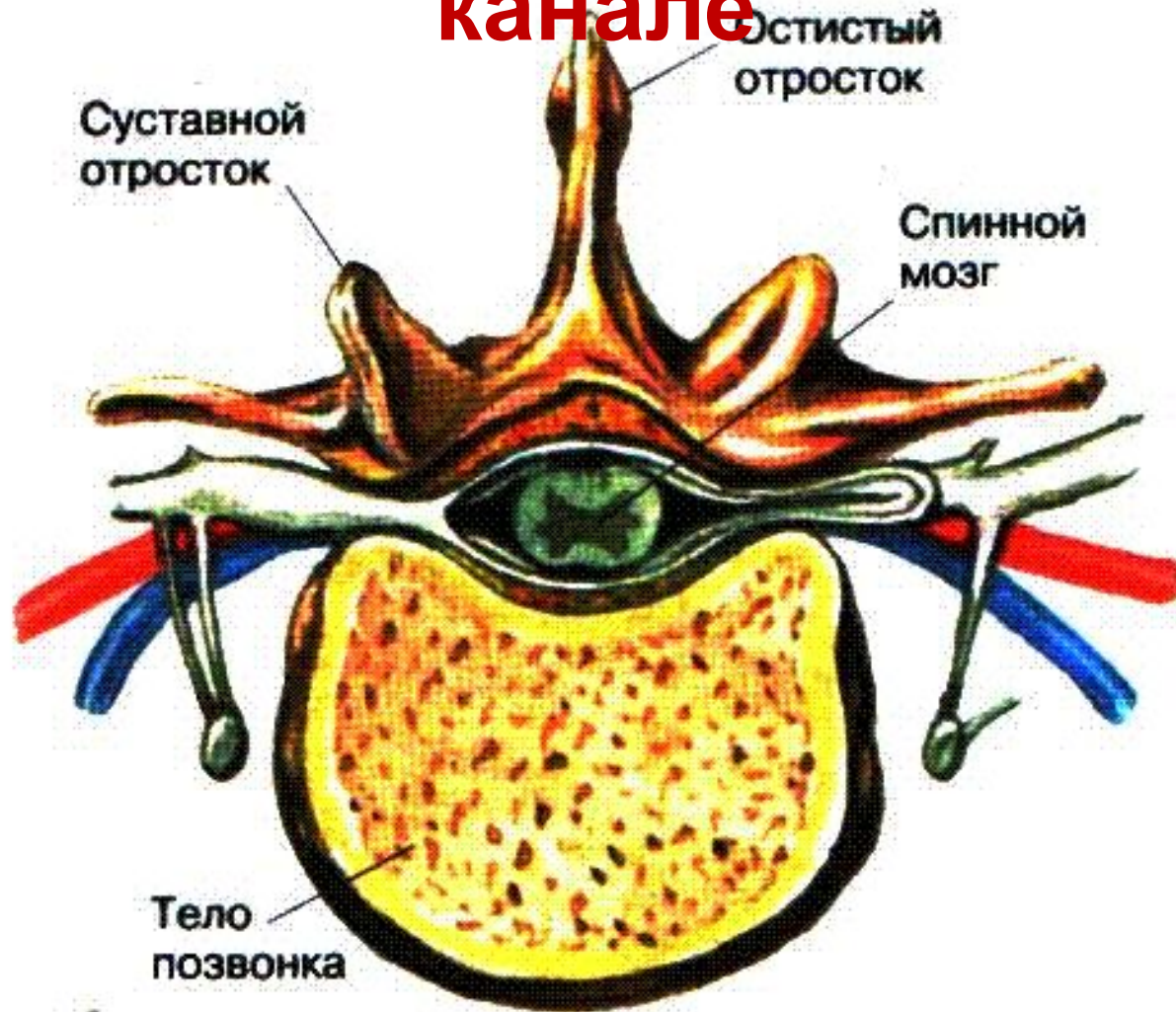
Грудной кифоз

Поясничный лордоз

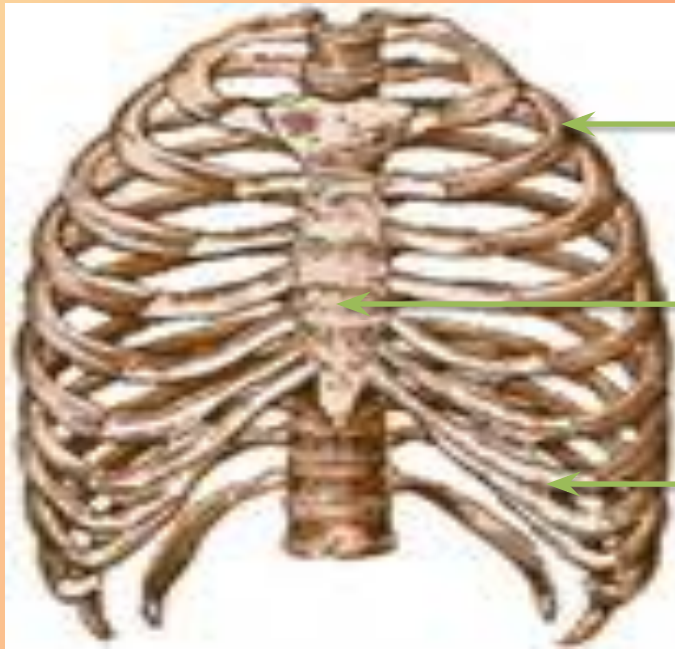
Крестцовый кифоз



Спинной мозг в позвоночном канале



Грудная клетка



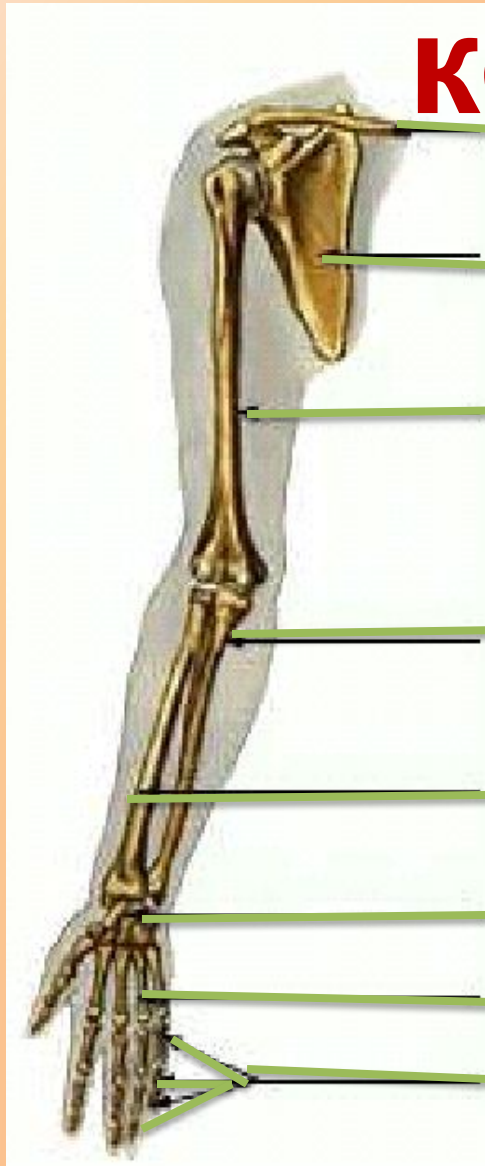
Ребро

Грудина

Хрящ

Скелет верхней

конечности



Ключица

Лопатка

Плечевая кость

Локтевая кость

Лучевая кость

Кости запястья

Кости пястья

Фаланги пальцев

Пояс верхних
конечностей

Кости
предплечья

Кисть

Скелет нижней конечности



Тазовая кость

Бедренная кость

Большая берцовая кость

Предплюсна

а
Плюсна

Малая берцовая кость

Фаланги
пальцев

Пяточная кость

Функции скелета

Двигательная

Защитная

Формообразующа
я

Опорная

Кроветворная

Обменная

Задание: собери скелет



<p>1. Функции скелета</p>	<p>Опорная, защитная, кроветворная, обмен минеральными веществами.</p>
<p>2. Скелет головы - череп</p>	<p>Парные – теменные, височные, скуловые, носовые. Непарные – лобная, затылочная, верхнечелюстная, нижнечелюстная.</p>
<p>3. Отделы скелета</p>	<p>Туловище, череп, плечевой пояс, верхняя конечность, тазовый пояс, нижняя конечность</p>
<p>4. Плечевой пояс</p>	<p>Лопатка и ключица</p>
<p>5. Кости верхней конечности</p>	<p>Плечо, предплечье, кисть</p>
<p>6. Пояс нижней конечности (тазовый)</p>	<p>Тазовые кости</p>
<p>7. Кости нижней конечности</p>	<p>Бедро, голень, стопа</p>

**А знаете ли
вы?**

Гигантский скелет был раскопан в малоизвестной части пустыни в Индии



Один из наиболее хорошо сохранившихся скелетов, пролежавших в песке 6 тысяч лет, выглядит так, будто он захоронен совсем недавно. Положение скелета говорит о том, что человек был захоронен в позе спящего.



Археологи исследуют скелет женщины, которая умерла в возрасте двадцати лет.



**Формативн
ое
оценивание**

Домашнее задание



Подготовка к ВСО

СПАСИБО

ЗА

ВНИМАНИ

Е!