

Қ.А.Ясауи атындағы Халықаралық қазақ-түрік университеті  
«Стоматология» факультеті

*Кафедра: Терапиялық және ортопедиялық стоматология*

# СӨЖ

**Тақырыбы: Шығармашылық модельдеу және  
рестоврациялау**

**Қабылдаған:** *м.ғ.к., доцент Искендеров М.Ә.*

**Орындаған:** *Тәуекелов І.Ә.*

**Тобы:** *СТК-401(F)*

**Түркістан 2018 жыл**

# Жоспар:

**Кіріспе.**

**Негізгі бөлім**

- Тістерді көркемдеп мүсіндеу туралы түсінік;
- тістерді тікелей реставрациялау туралы түсінік;
- тістерді тікелей емес реставрациялау туралы түсінік;

**Қорытынды**

**Қолданылған әдебиеттер**

## **Кіріспе**

**Жылдар өткен сайын науқастар стоматологияға жоғары талап қоюда. Көбіне назарларын пломбының косметикалық қасиетіне аударуда. Сондықтан эстетикалық реставрацияның орны жоғары болып отыр.**

*Реставрация - бұл тістің формасын, түсін және қызметін қалпына келтіру. Қазіргі заманғы дамыған стоматология реставрацияны-сәулеттік деп атауға мүмкіндік береді, себебі қазіргі заманғы стоматология реставрацияны-өнер туындыларымен салыстыруға мүмкіндік береді. Бет әлпетінің әдемі күлкісі-тістік жағдайымен анықталады.*



Эстетикалық стоматологияда бір бірімен тығыз байланысты 3 түсінік бар :  
реставрация, реконструкция, трансформация.

Реставрация- жасанды реставрациялық материалдармен тістің эстетикалық және функциональдық қасиетін қалпына келтіре отырып, пішінің қалпына келтіру.

Реконструкция- тортоаномалии, протрузии, ретрузии, дистопия кезіндегі ауыз қуысындағы тістердің кеңістіктік орналасуын қалпына келтіру.

Трансформация – тістің пішінін басқа тістің пішініне келтіру немесе басқа топтың тіс пішініне келтіру. Мысалы, күрек тістің сүйір тіске, сүйір тістің премолярға.

# РЕСТАВРАЦИЯ ЭТАПТАРЫ

- Науқасты дайындау және ауыз қуысы гигиенасының анализі
- Жансыздандыру
- Тіс беттерін тазалау
- Түсін таңдау
- Тісті егеу
- Макро және микроизоляция
- Емдік төсем қою
- Кондицирлеу
- Бондинг жүйесін жағу
- Материалды қабаттап жүргізу және фотополимеризация
- Изоляциялық материалдарды алу (валиков, матриц, клиньев)
- Жылтырату
- Финишті жылтырату

***Сәулеттік реставрацияның көмегімен  
дәрігер өзгерте алады:***

***-Тіс қатарын және формасын қалпына  
келтіру***

***-Тіс қатарына қисайған тісті орнына  
орналастыру***

***-Тіс түсін өзгерту***

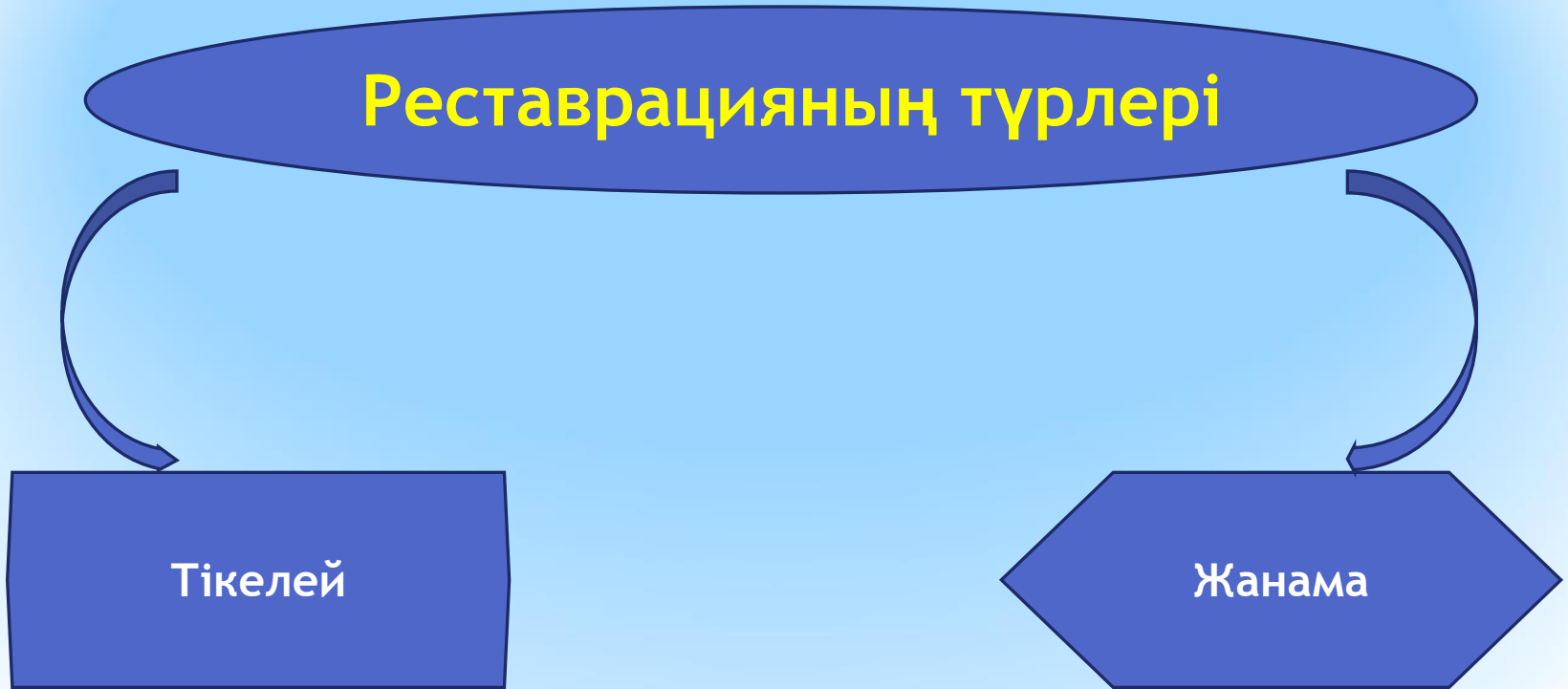
***-Тістер арасындағы ашық кеңістікті  
бітеу***

***-Тіс қатарының әсемдігін  
қалыптастыру***

# Реставрацияның түрлері

Тікелей

Жанама





*Тікелей - бұл тікелей пациент аузында жаңа тісті сәлмен қататын реставрациялық материалдан жасау.*

### *Ерекшеліктері:*

- Бір уақытта жасау. Яғни пациент тіссіз келіп кету уақыты бір күнде, 6-8 сағатта.
- Пациент шыдамдылығы талап етіледі.
- Реставрацияға қолданылатын материалдар - композиттер олар сәулемен қатады.

**Жанама** - бұл қалып алынып жасалынады, тістер тіс техникалық лабораторияда жасалынады.

### Ерекшеліктері:

Оны жасау үнемі екі кезеңнен өтеді.

1. Тістерді дайындау, қалып алу, уақытша пластмассалы құрылым жасау.

2. Дайын тісті фиксациялау. Осы екі этап арасында белгілі күндер өтеді.

-Керамика қолданылады. Керамика бүкіл әлем мойындаған реставрациялық материал. Оны тікелей реставрация жасау мүмкін емес.

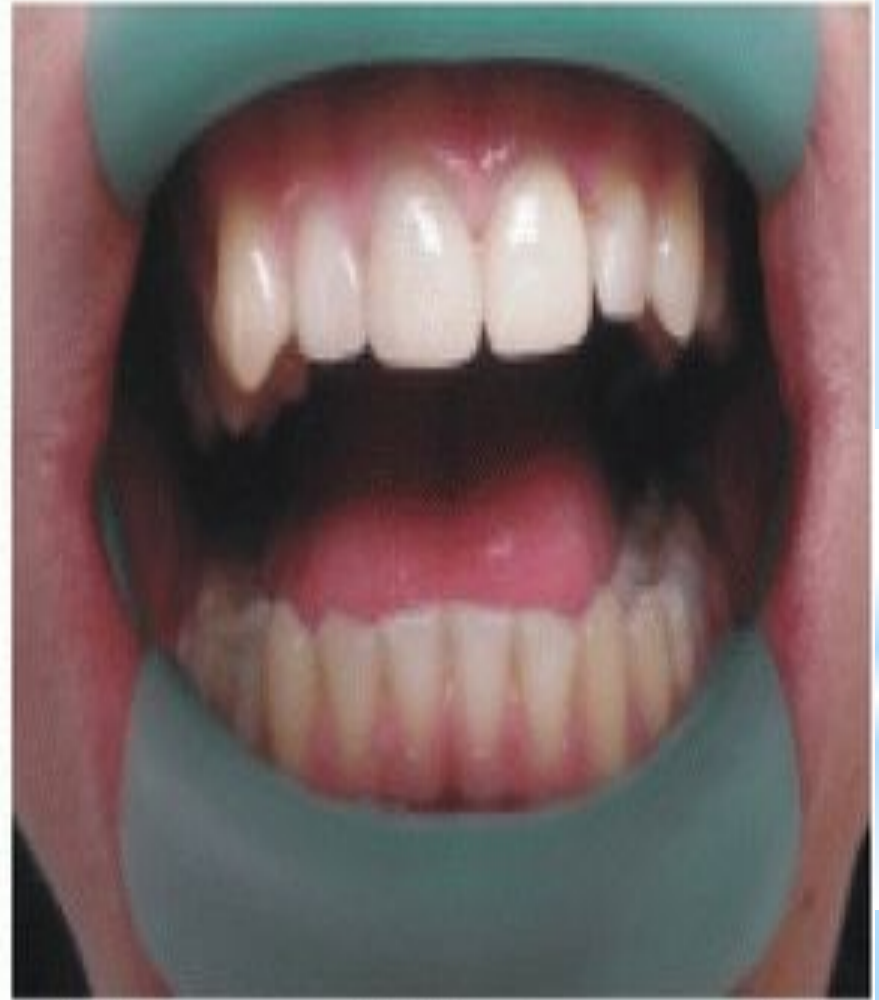
-Пациент аз күш жұмысайды.

-Керамика мен композит арасындағы аралық аралақ материал-керомер қолданылады.



*\*Тіс қатарын және формасын  
қалпына келтіру*

*\*Тіс қатарын және формасын  
қалпына келтіру*





**до реставрации зубов**



**после реставрации зубов**



**до реставрации зубов**



**после реставрации зубов**

# \*Тіс түсін өзгерту

ДО ЛЕЧЕНИЯ



ПОСЛЕ ЛЕЧЕНИЯ



valden.ru



*\*Тістер арасындағы ашық кеңістікті бітеу*





*\*Тіс қатарының әсемдігін*



До лечения



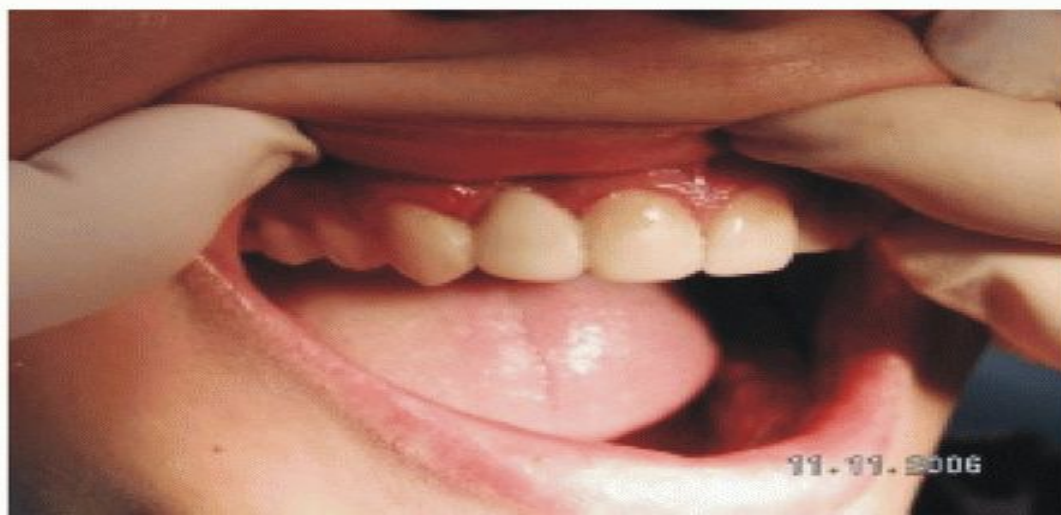
После лечения



# Рестаурация келесі ретпен жүреді:

- Матрица қою
- Композиттік материалды қою
  - Оның дұрыс қатаюы
- Рестаурацияның бетін өңдеу
- Тіс сауытын соңғы рет өңдеу
- Мәрелік өңдеу





**Матрица қою:** Бұл 2,3,4 клас бойынша тіс жегі қуыстарын қалпына келтіру үшін. Матрицаны тіске берік орналастыру керек. Матрица әрқашан да қызылиек маңында дұрыс орналаса бермейді. Мұндай кезде матрица мен көршілес тістер арасына ағаш сына қойылады. Ескерте кететін жағдай: матрица мен ағаш сынаны қойғанда қызылиек қанауы мүмкін.

## Композитті қою:

Композитті қою үшін тегістегішті қолданамыз.  
Материалды қою үшін ыңғайлы болу үшін  
арнайы шприцтегі немесе капсуладағы  
материалдар қолданылған жөн.



# Қорытынды

Реставрацияның қазіргі заманда маңызды орын алуына байланысты:

- Стоматологияның үлкен актуалдылығы болу керек
- Стоматолог өзінің дағдысын күнделікті жетілдіріп отыру қажет
  - Жаңа технологияларды игеру керек
  - Жұмысты орындау үшін оптимальды жағдай жасалуы қажет
  - Дәрігер мотивациясы болу керек.

# Әдебиеттер:

**1.** Дәрістер жинағы;

**2.** [www.google.com](http://www.google.com)

**3.** «Пропедевтикалық стоматология» 2015 жыл;

**4.** ppt.com