

Отчет

О прохождении производственной практики



Выполнила:
Студентка гр. 4БК
Савинова Юлия



ООО «Типографский комплекс «Девиз» (Россия, Санкт-Петербург)

Универсальное полиграфическое предприятие ООО «Типографский комплекс «Девиз» основано в 1995 году. С момента основания компания динамично растет и развивается, учитывая тенденции и конъюктуру рынка полиграфии. Типография оказывает услуги офсетной печати на современном оборудовании. Типографский комплекс занимает устойчивые позиции на рынке газетно-журнальной продукции Санкт-Петербурга, России и странах ближнего зарубежья.

Отдельного внимания заслуживают предприятия комплекса «Девиз» за рубежом. В 2012 году в состав комплекса вошла европейская типография [Uniprint](#). Типография может предложить выгодные условия по печати VIP-тиражей и тиражей премиум-класса в собственной европейской типографии **при взаиморасчетах в рублях**. Множество заказов по изготовлению каталогов и журналов с тиражом более 10 000 экземпляров размещаются именно в Uniprint. Отлаженная система логистики и доставки тиражей позволяет максимально сократить временные затраты с момента сдачи файлов до прихода готового тиража заказчику.

Сегодня типографский комплекс «Девиз»:
Крупное полиграфическое предприятие производственной площадью 13 000 м²
Широкий спектр выпускаемой продукции
Современный парк высокотехнологичного оборудования
Профессиональный менеджмент компании
Более 300 высококвалифицированных специалистов
Строгий контроль на всех этапах производства и высокое качество изготовления заказов
Долговременные партнерские отношения с клиентами
Работа с ведущими поставщиками расходных материалов
Собственная дизайн-студия
Возможность доставки тиражей в регионы
Удобное расположение в центре Санкт-Петербурга в непосредственной близости к основным транспортным магистралям.

Содержание

- Структура организации
- Характеристика цехов предприятия
- Схема технологического процесса изготовления продукции
- Маркетинг производства
- Организация рабочего места
- Контроль качества и мероприятия, направленные на повышение качества печатных изделий
- Ассортимент выпускаемой продукции на предприятии
- Перечень выполненных работ
- Выполненные работы (ксерокопии, сканеры)
- Индивидуальное задание

Характеристика предприятия

Услуги:

Prepress

Печать

PostPress

Экспедирование



Prepress типографии «Девиз»



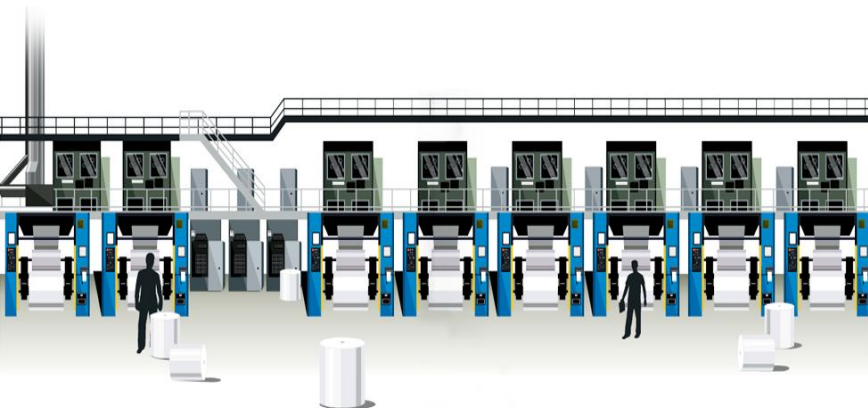
По статистике существенная часть брака готовой продукции в типографиях остается на совести участка допечатной подготовки. Особенно этими грешат небольшие типографии, которые не могут выстроить четкую систему контроля сдаваемых материалов и систему контроля за соблюдением технологии вывода пластин. Очередной предмет гордости нашей типографии - высокопрофессиональный коллектив специалистов допечатной подготовки: от операторов фотовывода, до дежурных дизайнеров и операторов систем вывода пластин. Специалисты Prepress типографии "Девиз" не допустят к сдаче материалы, подготовленные ненадлежащим образом, и не допустят отправки бракованных печатных пластин (неверные спуски; печатные пластины, выведенные с нарушением технологии; физически поврежденные пластины) в производство. Гарантия обращение клиентов в «Девиз» - гарантия качества на всех этапах производства: допечатная подготовка, печать, постпечатная обработка.

Подразделение допечатной подготовки укомплектовано двумя СТР-устройствами **Kodak Trendsetter 800 Quantum** и СТР-устройством сверхбольшого формата **Screen VLF Platerite 16000**. Средняя ежедневная загрузка СТР-устройств типографии Девиз в спб 600 пластин в сутки.

По желанию заказчика мы можем предоставить индивидуальные условия и услуги по доработке сдаваемых макетов, подготовке макетов к печати, верстка газет и журналов, верстка каталогов и другой полиграфии.



Печать типографии «Девиз»



[Goss U 70 4+4](#)



[Heidelberg M 600](#)



[KBA Compacta S80](#)



[Heidelberg SM 102](#)



[x3 Heidelberg SM 74](#)

Офсетная печать в Санкт-Петербурге: [печать](#)

[каталогов](#), [печать журналов](#), [печать газет](#), [печать буклетов](#), [печать листовок](#) и [печать плакатов](#) на офсетных печатных машинах Heidelberg.

А еще у нас есть **GOSS UNIVERSAL 70** — 8 башенная печатная машина Cold-Set (1 башня с УФ сушкой), предназначенная для офсетной печати полноцветных изданий на газетной, офсетной, суперкаландрированной и легкомелованной бумаге. Его максимальная производительность 70 000 готовых 128 полосных изданий в час. И да, такого в Северо-Западном регионе больше не может никто.

Офсетная печать в Петербурге
Мы можем напечатать 300 000 тираж полноцветной газеты на 64 полосы за 3 часа. 100 000 тираж гляцевых журналов на 64 полосы за 5,5 часов.
Генеральный директор
Шадрин А.В.

PostPress типографии «Девиз»

ПОСТПЕЧАТНЫЕ УСЛУГИ

- Отделка печатной продукции офсетным, водно-дисперсионным и УФ-лаком
- Фальцовка печатных листов и обложек
- Скрепление изданий проволокой и термоклеем
- Подборка печатных изданий формата А3
- Поэкземплярная упаковка журналов и каталогов в полиэтиленовую пленку
- Упаковка газет и журналов в пачках в термоусадочную пленку с последующей перекрестной обвязкой полипропиленовой лентой
- Упаковка готовых изданий в пачках в полиэтиленовую пленку с последующей перекрестной обвязкой полипропиленовой лентой

Также типография выполняет полный спектр ручных послепечатных операций по обработке полиграфической продукции: вкладка и клейка дополнительных элементов, упаковка в бумагу и крафт и т.д. Вариантов послепечатной обработки печатной продукции много, и в каждом есть свои нюансы. Именно это разнообразие при грамотном выборе и четком техническом воплощении придает индивидуальность выпускаемой типографией полиграфической продукции.

ОБОРУДОВАНИЕ▪ Линия бесшвейного клеевого скрепления Normbinder 3001 Muller Martini.24 самонаклада

Производительность до 9000 экз./ч.

▪ Вкладочно-швейно-резательное оборудование Muller Martini (7 линий). Производительность от 7 000 до 12 000 экз./ч. на одну линию.

▪ Вкладочно-упаковочные линии Bi-liner 308 Muller Martini (две линии). Производительность каждой линии до 16 000 экз./ч

▪ Фальцевальное оборудование HEIDELBERG и MBO (форматы А3, А4, А5)

▪ Оборудование для поэкземплярной упаковки в пленку Mailback Minipack-Torqe. Производительность до 1 000 экз./ч.

▪ Оборудование для упаковки в пленку с термоусадочным тоннелем Sealmatic 56T. Производительность до 2 000 экз./ч.



Типография «Девиз» предоставляет комплексное решение по хранению, доставке и экспедированию готовой продукции. Единовременное размещение и хранения более 1000 тонн полиграфической продукции на складе, оснащённом современной погрузочно-разгрузочной техникой. Рабочая погрузочная площадка складского комплекса типографии в спб единовременно может принять до 20 грузовых машин в любое время суток без перерывов и выходных.

Мы готовы предложить решение Ваших логистических задач по размещению и отгрузке тиражей полиграфии, вплоть до почасовой экспедиции тиражей.

Уважаемые клиенты, обращаем ваше внимание, что в базовый пакет услуг не включены услуги по разгрузке тиража при доставке готовой продукции. Все условия отгрузки и приема тиражей прописаны в договоре.



Структура организации:

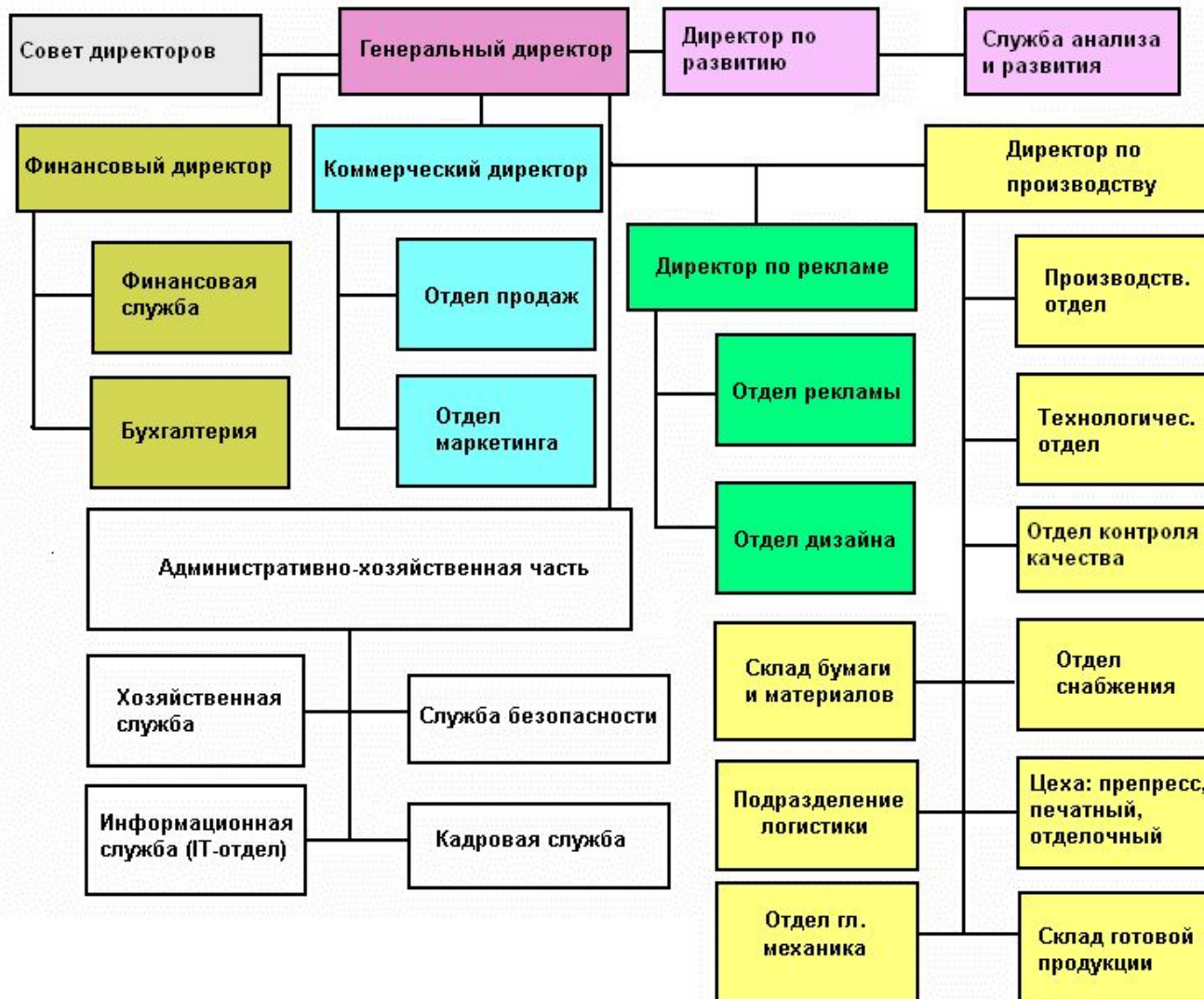
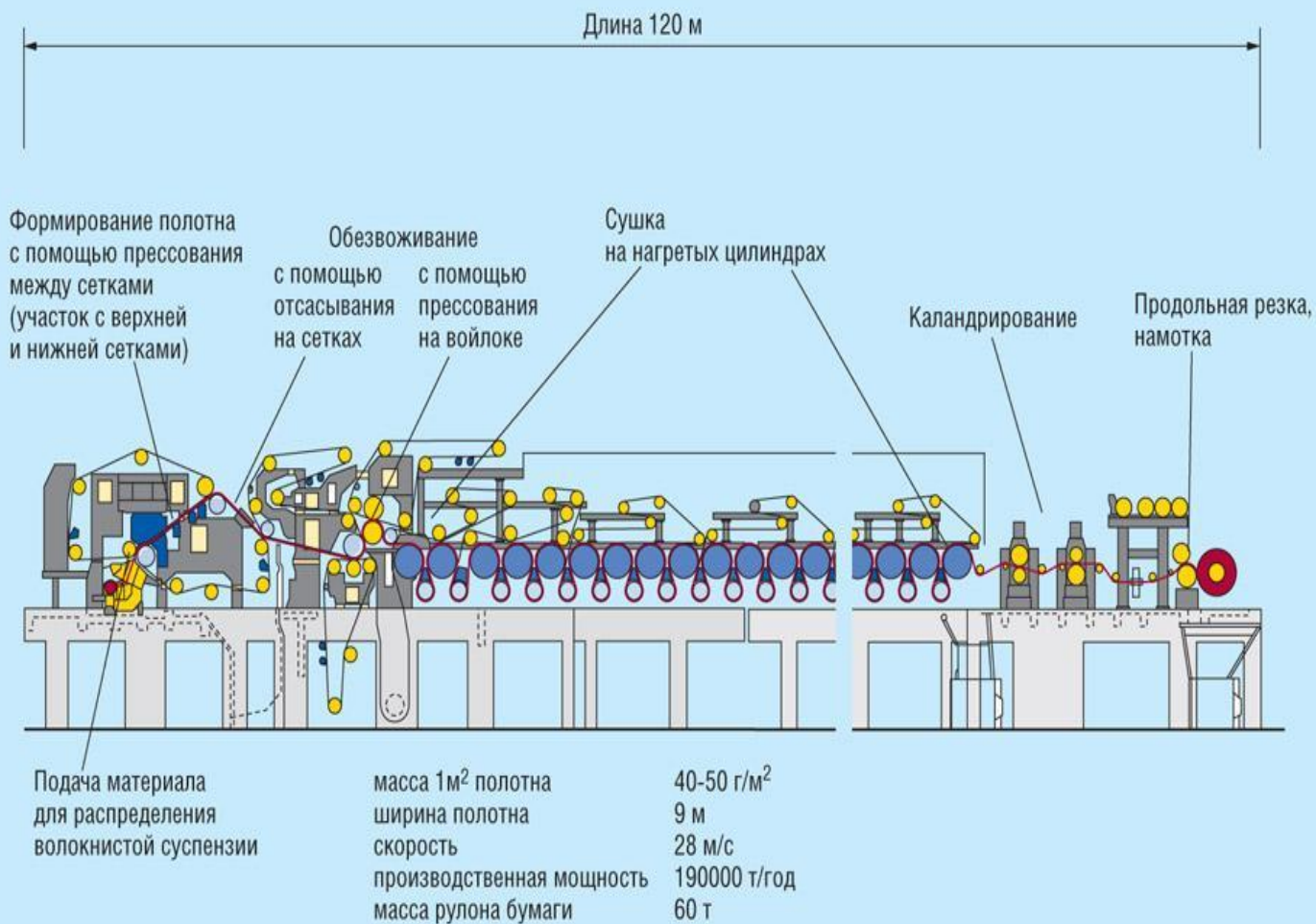


Схема технологического процесса изготовления продукции







SCREEN

Platella Ultra 16000 S



SCREEN FUJIFILM

VLF PTR 16000E SA FLH-2 Supreme 125DC



Организация рабочего места



Мое рабочее место. Рядом сидит руководитель моей деятельности в допечатном отделе.

Основная задача - это выполнение пробных заказов для типографии в программе [Adobe Illustrator](#)

Сократили опытного дизайнера, посадили меня на его место =)

конкуренция растет!

Допечатный отдел
Проход через **Prepress** типографии
к своему рабочему месту.



Отдел продаж



Ларин Иван Менеджер



Орлов Никита
Главный по маркетингу



Киселев Олег начальник
отдела продаж



Малун Дмитрий
Менеджер развития журнальных продаж



Большакова Наталья
Менеджер



Козырева Мария
Менеджер



Чулков Александр менеджер



Имамназаров Илья Анварович
Коммерческий директор

Мои руководители (надзиратели мои)



УЧАСТОК ДОПЕЧАТНОЙ ПОДГОТОВКИ

Начальник участка : «Идеалист» - Цыбульский Игорь Георгиевич

Телефон: 335-18-30 доб. 180

E-mail: tsibulsky@npt.ru

Руководитель напр. допеч. сервиса/Липин Игорь Анатольевич

Телефон: 335-18-30 доб. 121, 182

E-mail: lipin@npt.ru

Дежурный оператор Телефон: 335-33-35

E-mail: ps@npt.ru

ICQ: 57566896



«Деловой» - Орлов Никита

Главный по маркетингу

n.orlov@npt.ru

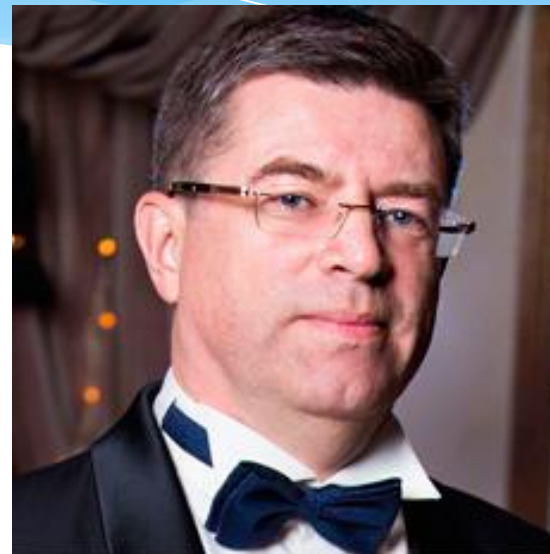
+7 (812) 335-18-30 доб. 187

Оборудование

В 70% случаев издатель принимает решение о печати тиража в Девизе после изучения нашего печатного оборудования. Тот парк машин, который Вы увидите в этом разделе, обслуживает наиболее требовательные издательства Северо-Западного региона, регионов России, Восточной и Северной Европы. Обширный пласт заказчиков также формируют торговые сети России.

Часто размер нашего предприятия отпугивает заказчиков с небольшими тиражами продукции. Почему-то считается, что в крупных типографиях цены на производство малотиражных изданий не смогут заинтересовать таких заказчиков. Могу Вас заверить, что мы готовы предложить конкурентные цены как на больших, так и малых тиражах.

Шадрин А.В.



***Оборудование типографии
Девиз***

***Текущий парк печатного
оборудования типографии
отвечает сегодняшним и
будущим потребностям
наших клиентов. То же
касается и оборудования
цехов Prepress и Postpress
Генеральный директор
Шадрин А.В.***

Офсетная печать в спб на современном оборудовании

Типография Девиз работает на рынке офсетной печати полиграфии в спб с 1995 года. Современное печатное оборудование типографии ведущих производителей Heidelberg, KBA, Goss ежедневно печатает журналы, каталоги, буклеты, листовки, плакаты, календари, рекламную полиграфию для крупнейших издательств спб, Москвы и стран Европы. Мы обладаем обширными возможностями как по листовой печати в спб, так и по ролевой Heatset и Coldset печати. Непревзойденное качество печати типографии Девиз привлекает самых требовательных заказчиков-издателей.



Газеты

БУМАГА Газетная, офсетная от 39 до 70 г/м²
Суперкаландрированная, легкомелованная от 39 до 70 г/м²



Для обложки

мелованная 100-250 г/м²
дизайнерская 115-200 г/м²

Для блока

мелованная 80-170 г/м²
дизайнерская 115-200 г/м²
легкомелованная и
суперкаландрированная 54-65 г/м²
газетная 42-52 г/м²
офсетная 70-100 г/м²

Журналы



Печать листовок А4, А5, А6 на полноформатной листовой печатной машине Heidelberg SM 102 и полуформатной листовой печатной машине Heidelberg SM 74. Печатаем листовки на мелованных, офсетных, газетных бумагах любых офсетных тиражей. Изготовление листовок, флаеров больших тиражей в Санкт-Петербурге.

Для листовок Мелованная от 60 г/м²

Для плакатов Офсетная от 70 г/м²,
мелованная от 90 г/м²

**Оборудование типографского комплекса
Девиз, использующееся для листовой и
ролевой печати журналов, печати каталогов
и рекламной полиграфии.**

Машины COLDSET



Goss Universal 70

Офсетная ролевая полноцветная печатная машина с технологией COLD-SET, печать на газетной, офсетной и мелкомелованных бумагах. 1 башня оборудована УФ-сушкой.

«**Goss Universal 70**» - печатная машина с большими возможностями - печать до 128 полноцветных полос формата А3 за один заход, производительность до 70 тысяч экземпляров в час. Форматы изданий: А2, А3, А4, А5, плотность бумаги от 39 до 70 граммов/м2.

8 печатных секций 4+4
Длина рубки: 578мм
Ширина бумажного полотна до 840мм
Бумага: газетная, офсетная от 39 до 70 г/м2
Полноцветная печать до 128 полос А3 формата
Три фальцаппарата (фальцовка в формат А3, А4, А5)
Скорость печати до 70 000 экземпляров в час
Установка скобы в линию

Машины HEATSET



KBA Compacta S80

Офсетная ролевая полноцветная печатная машина с технологией HEAT-SET, печать на мелованной, газетной и офсетной бумагах со скоростью до 25 000 экземпляров в час.

Печатная машина идеально подходит для изготовления полноцветных изданий форматов А5, А4 и А3 тиражом **от 5000 экземпляров**, а использование мелованной бумаги позволяет достичь максимального качества ролевой печати.

4 печатные секции, линейное построение

Длина рубки: 450мм

Ширина бумажного полотна до 915мм

Бумага: газетная, офсетная, каландрированная, мелованная от 42 до 115 г/м²

Полноцветная печать до 24 полос А4 формата (до 48 полос А5 формата)

Установка скобы в линию, проклейка по корешковому полю, 3-х сторонная подрезка в готовое издание

Скорость печати до 25 000 экземпляров в час



Heidelberg M600

Ролевая печатная машина модели М600 производства корпорации GOSS, печать на мелованной, офсетной бумаге 51-130 гр/м² со скоростью до 45 000 экземпляров в час. Разработана для печати широкого спектра коммерческой и издательской продукции

Год выпуска – 2003

4 печатные секции, линейное построение

Полноцветная Heatset-печать 16 полос формата А4

Ширина бумажного полотна до 965 мм

Длина рубки 630 мм

Бумага: от 51-130 г/м²

Скорость печати до 45 000 экземпляров в час

Проклейка по корешковому полю

Листовые машины

Heidelberg Sm 102-5-L



Листовая полноформатная (A1) офсетная печатная машина. Печать до 16 полос формата A4 на 1 листе.

Идеальная машина для печати гляцевых журналов с тиражами до 10 000 экземпляров

5 печатных секций (5+0)

Лакирувальная секция

(водно-дисперсионный лак)

Максимальный формат листа 720 x 1020 мм

Минимальный формат листа 340 x 480 мм

Максимальная запечатываемая площадь 710 x 1020 мм

Максимальная плотность бумаги - 350 г/м²

Скорость печати до 15 000 оттисков/час

ИК-сушка

Heidelberg 74-5H2 МАШИНЫ



Листовая полуформатная (A2) полноцветная офсетная печатная машина. Печать до 8 полос формата A4 на листе.

Машина используется для печати высококачественных полиграфических продуктов с тиражом до 10 000 экземпляров.

5 красочных секций (5+0)

Спиртовое увлажнение

ИК сушка

Максимальный формат бумаги 530 x 740 мм

Минимальный формат бумаги 210 x 280 мм

Запечатываемое поле 510 x 720 мм

Скорость печати до 13000 экземпляров в час

Heidelberg SM 74-8



Листовая полуформатная (A) офсетная 8-ми башенная печатная машина. Оборудована системой переворота листа.

8-красочный, с 4/4 с переворотом листа

Максимальная печатная площадь 49,5 x 72 см

Максимальный размер бумаги 53 x 74 см

Минимальный размер бумаги 32 x 32 см

Плотность бумаги 80-350 г/м²

или толщина 0,03-0,5 мм

Скорость печати до 10 000 листов в час

Припуск на обрез 3 мм

МОИ РАБОТЫ

НА ФЛЕШКЕ