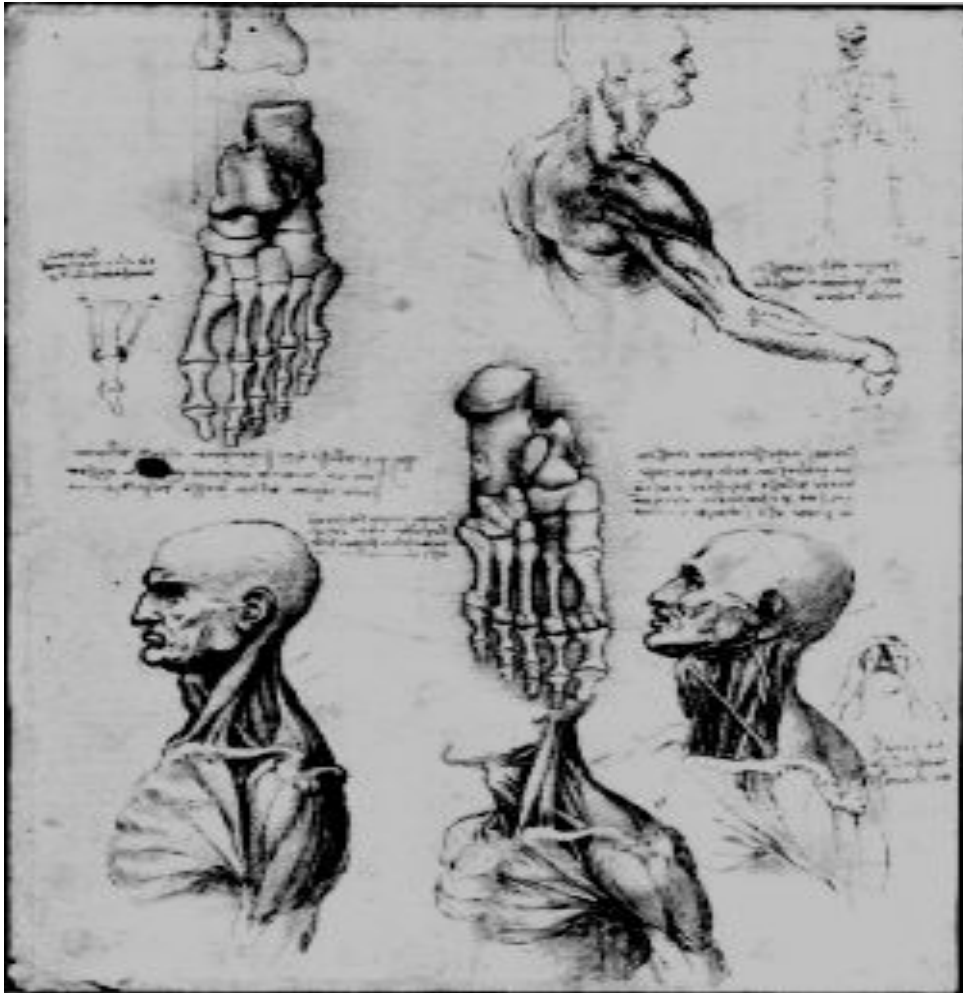


# Лекція

## Будова та розвиток скелету



# Варіанти росту тіла



(a)

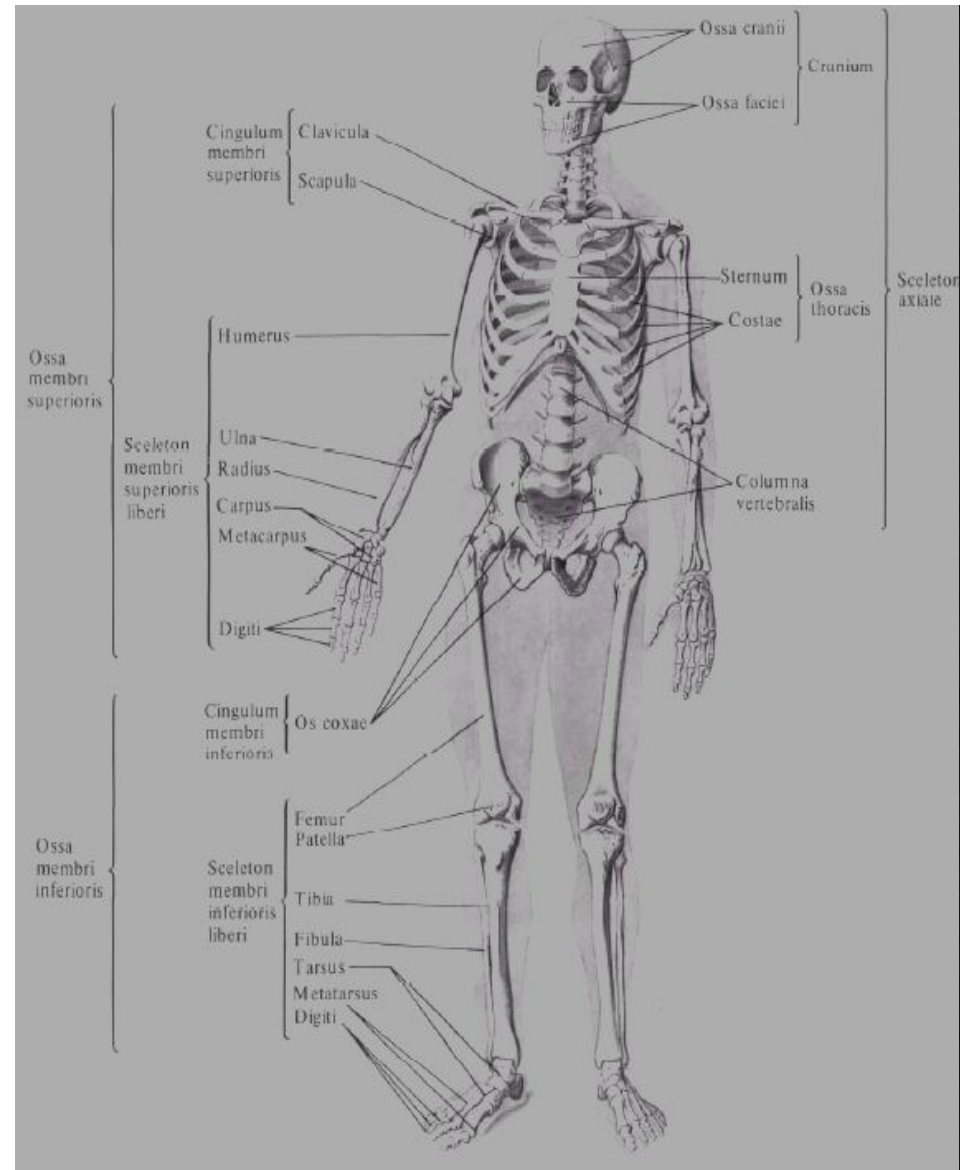


(b)

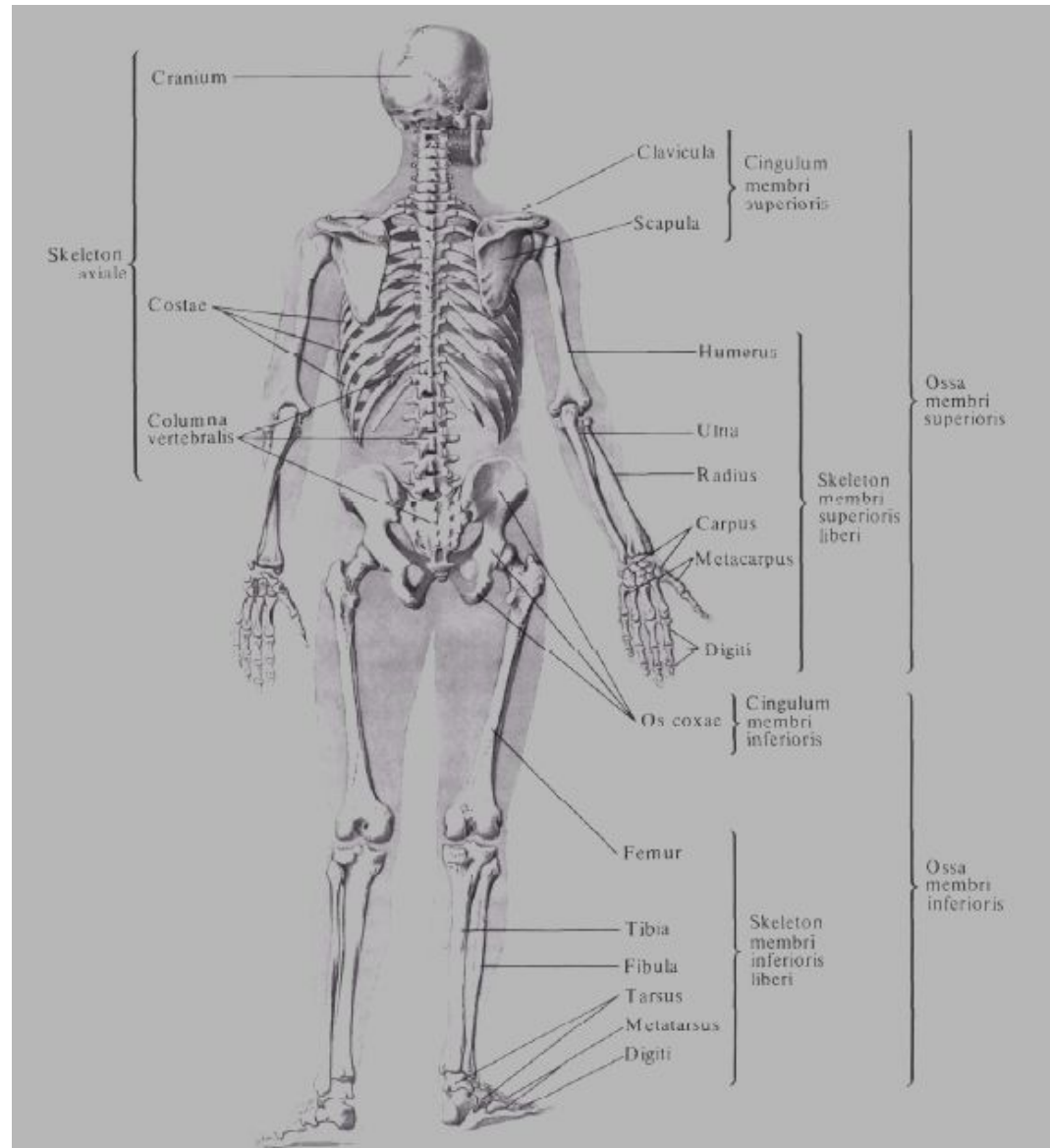


(c)

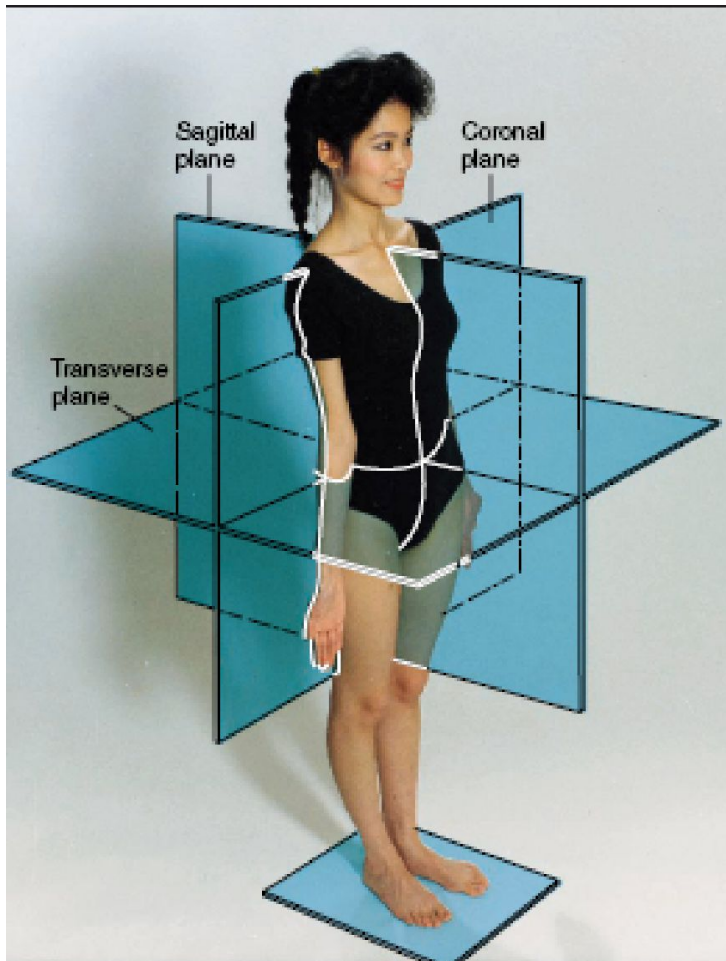
# Будова скелету (вид спереду)



# Будова скелету



# Розташування центрів тяжіння та вертикальне положення тулуба





# Рентгенологічне дослідження кісток



(a)



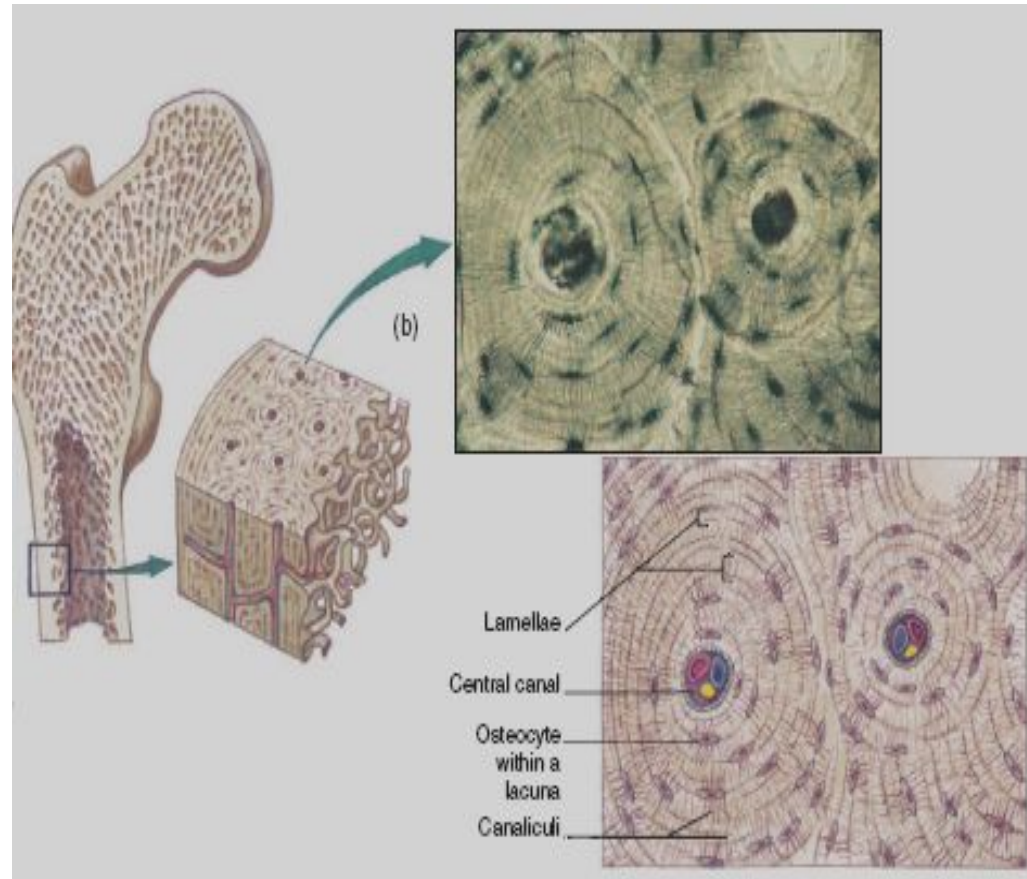
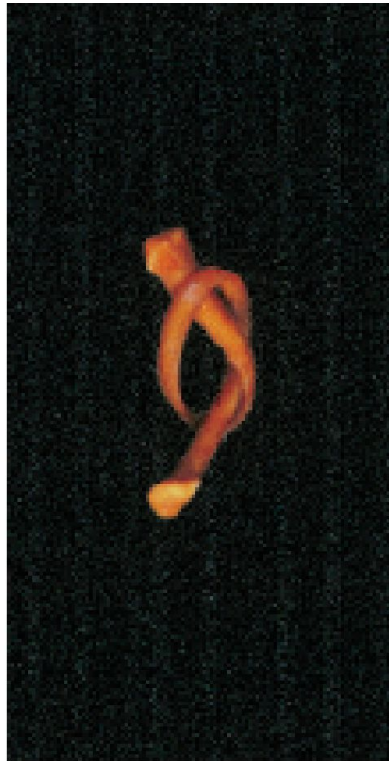
(b)



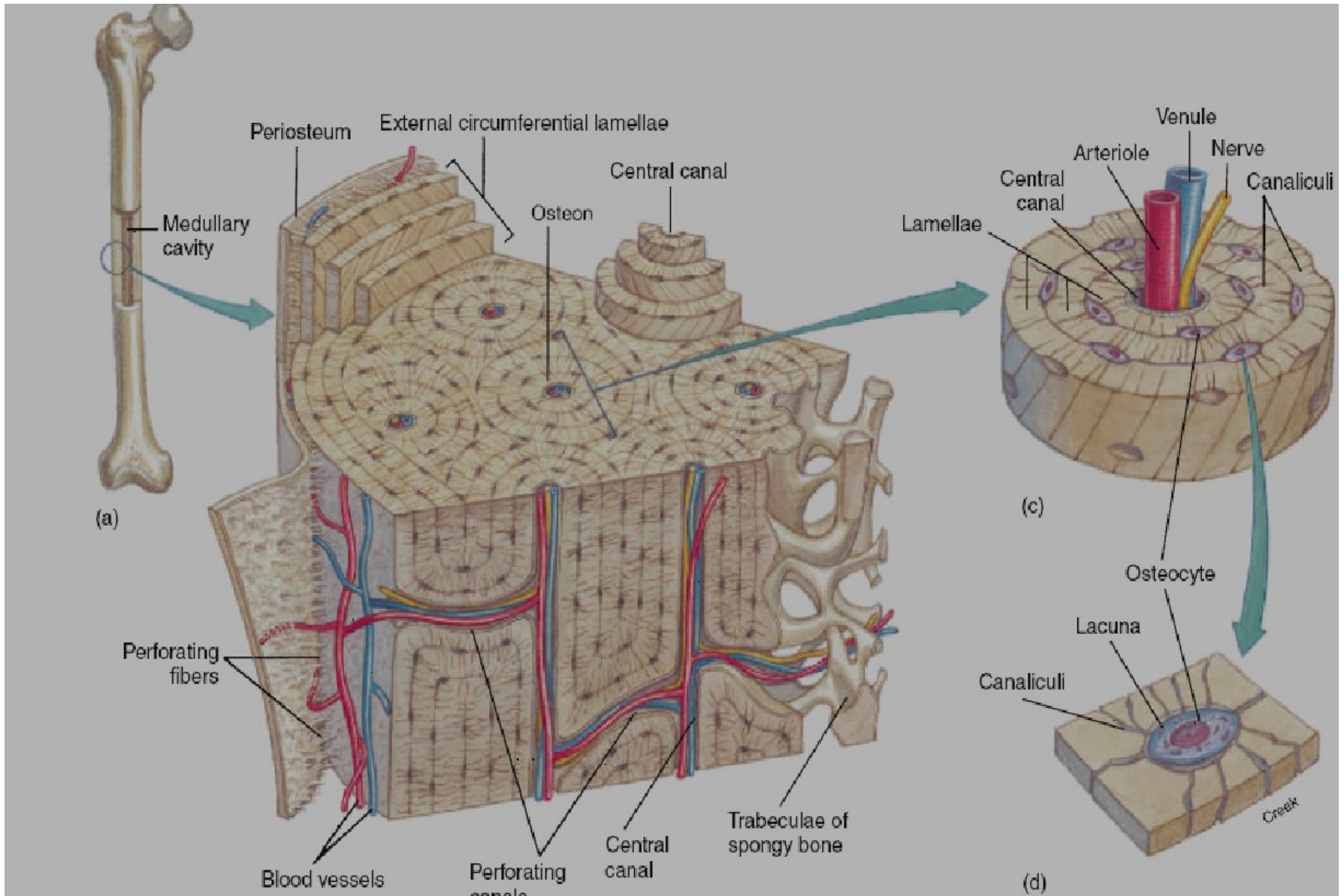
(c)



# Кісткова тканина

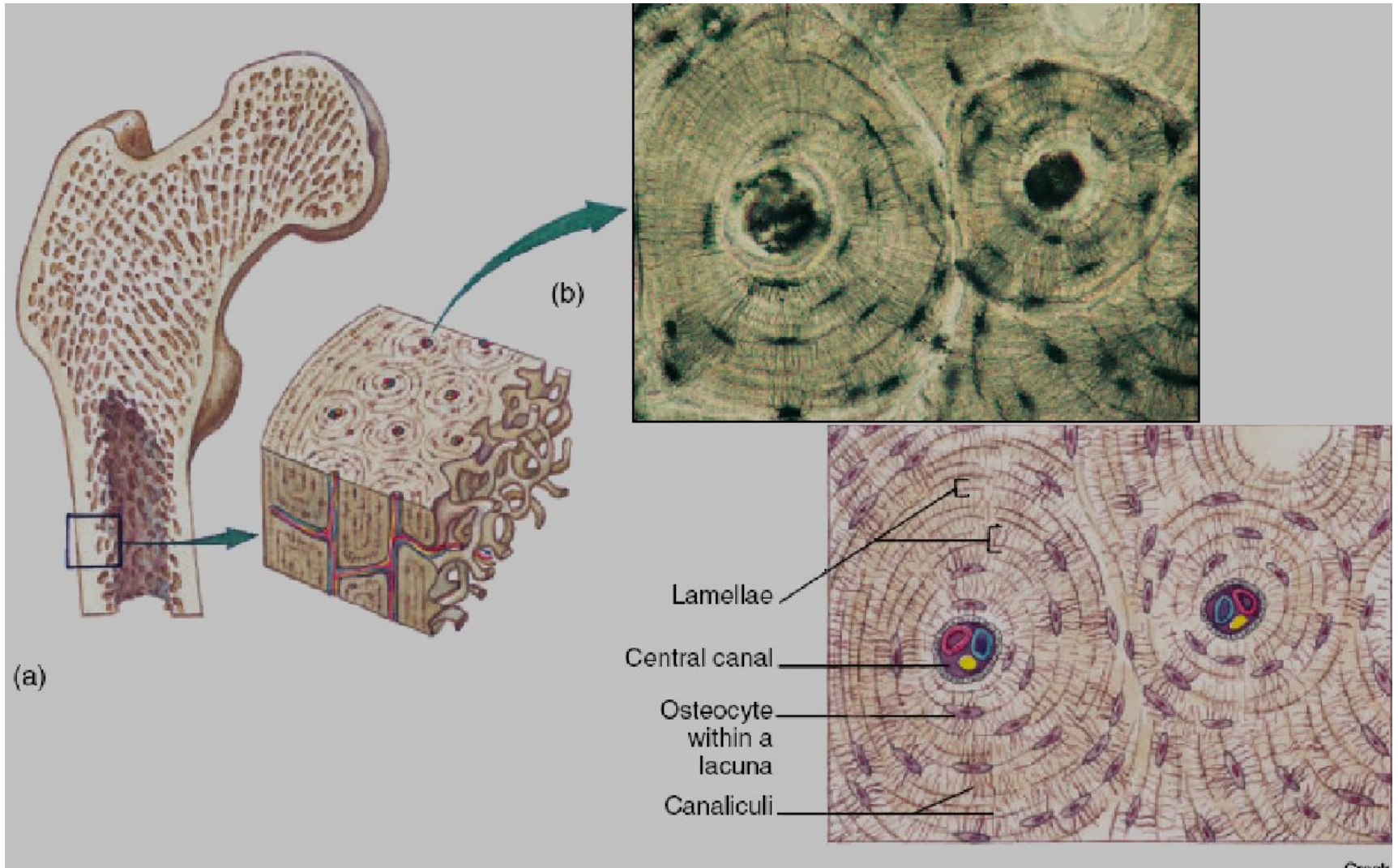


# Osteon

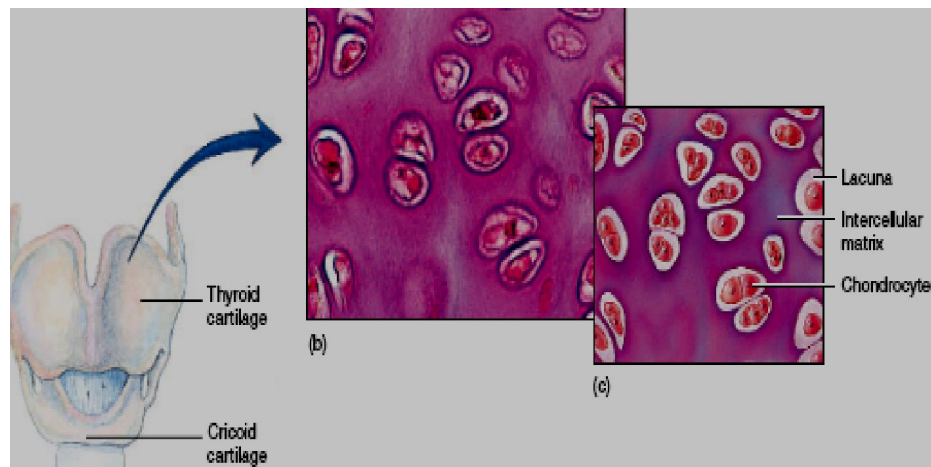
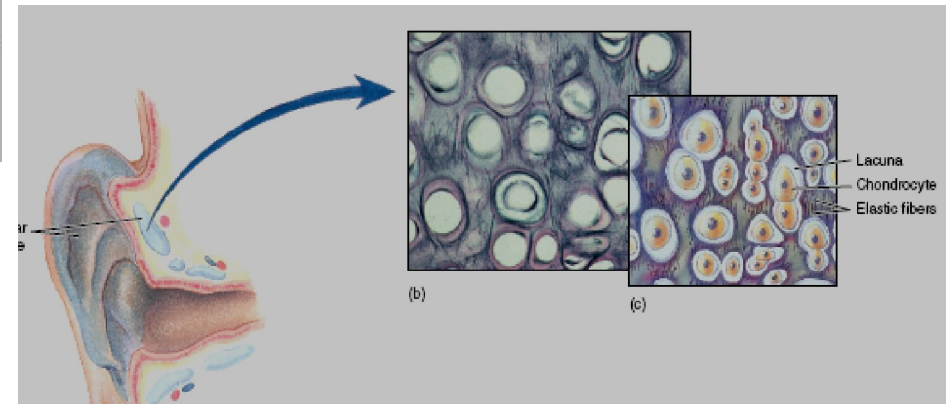
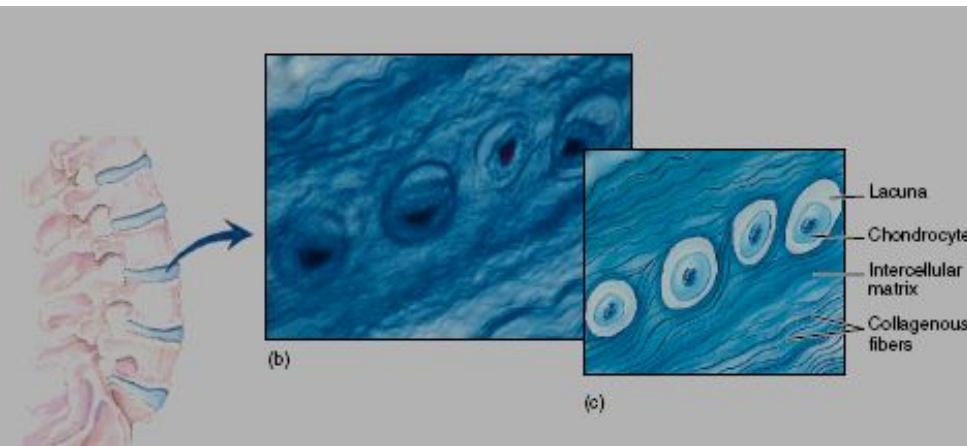




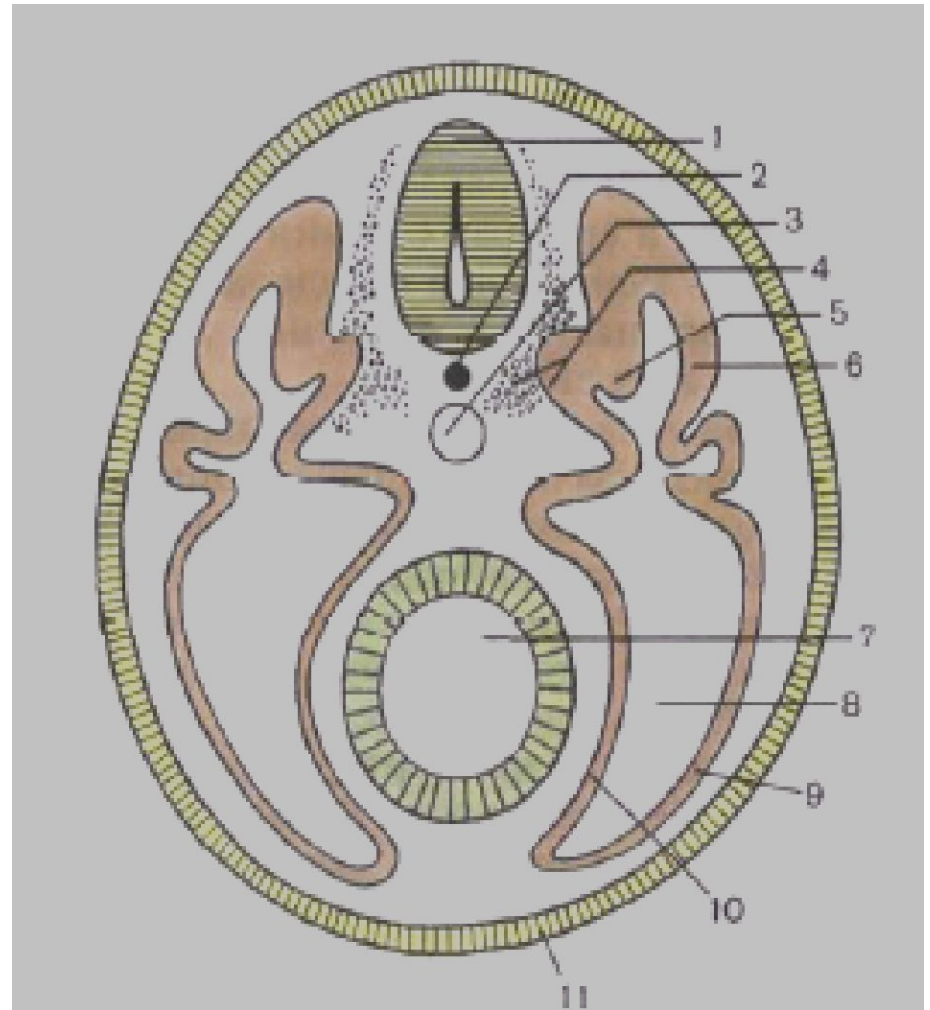
# Будова кістки



# Хрящова тканина

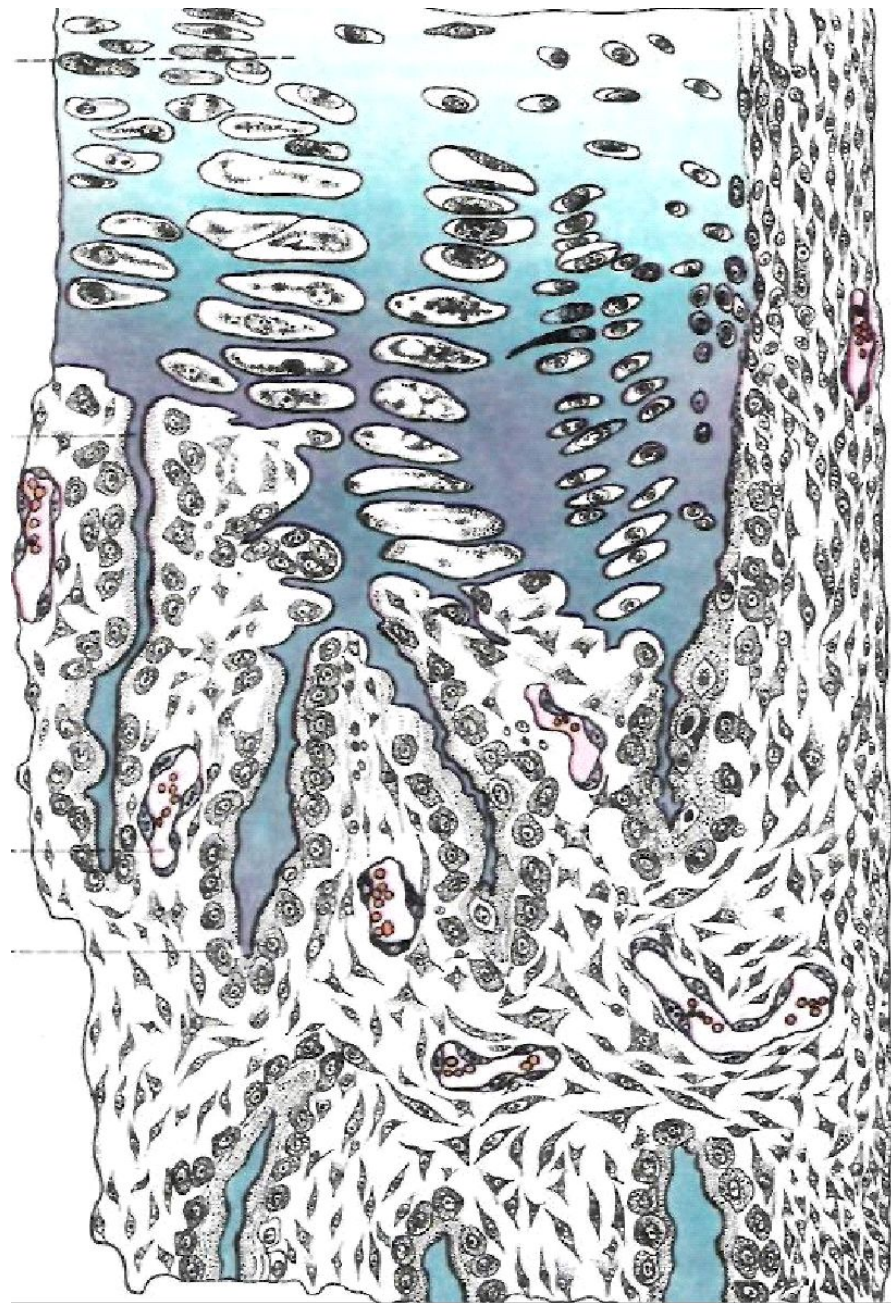


# Поперечний розріз соміта



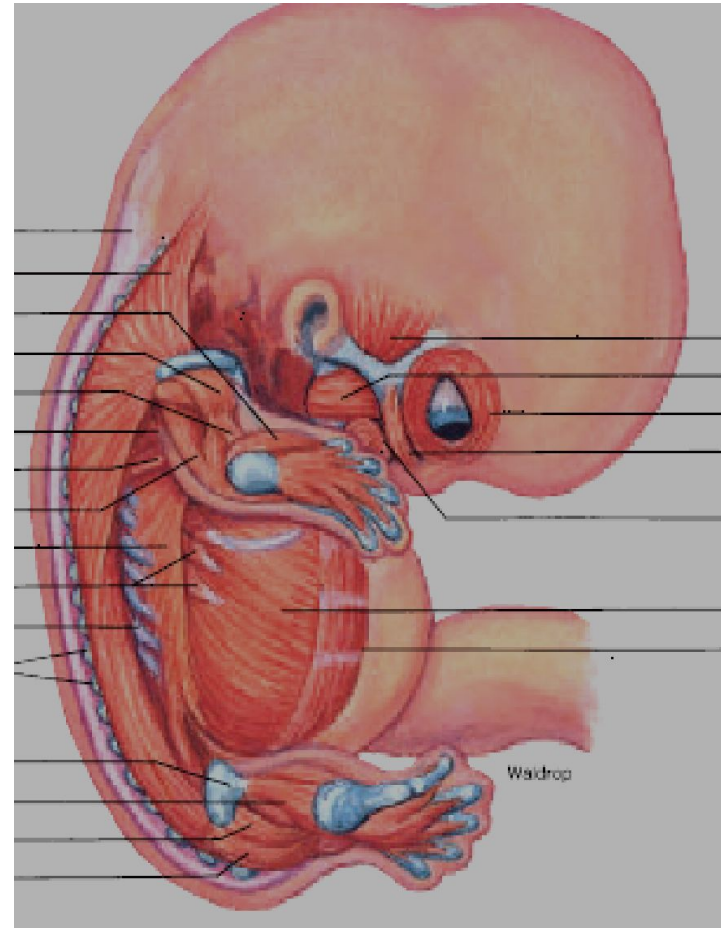
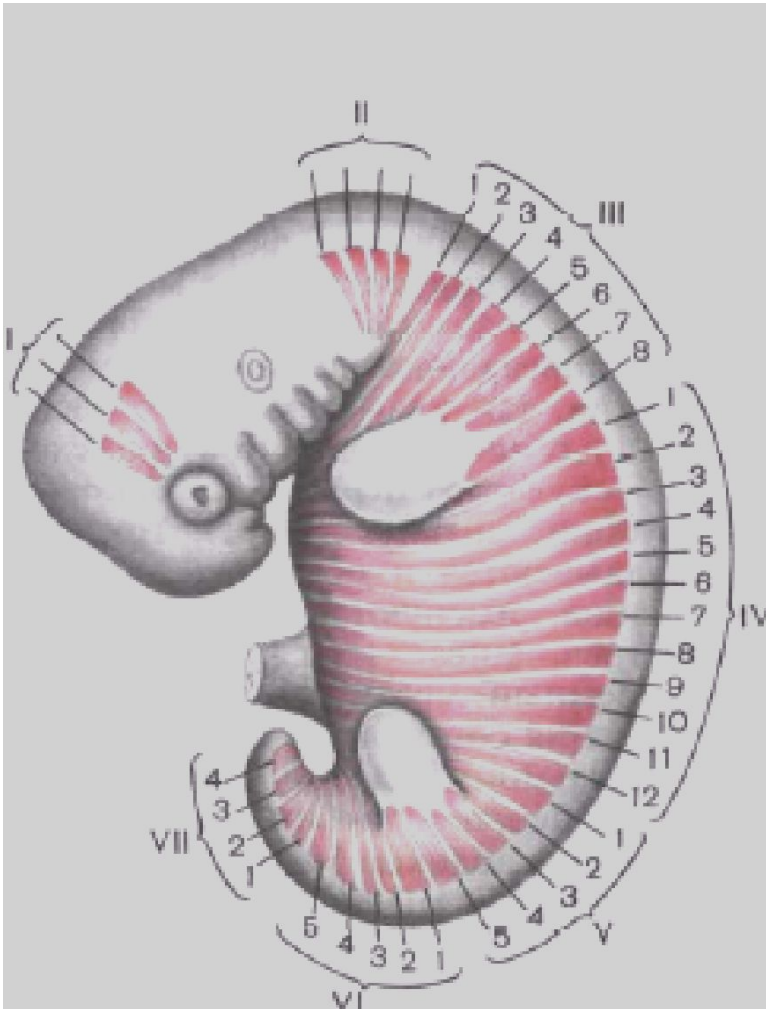


Хондрогенез  
та  
остеогенез  
(розвиток  
вторинної  
кістки)

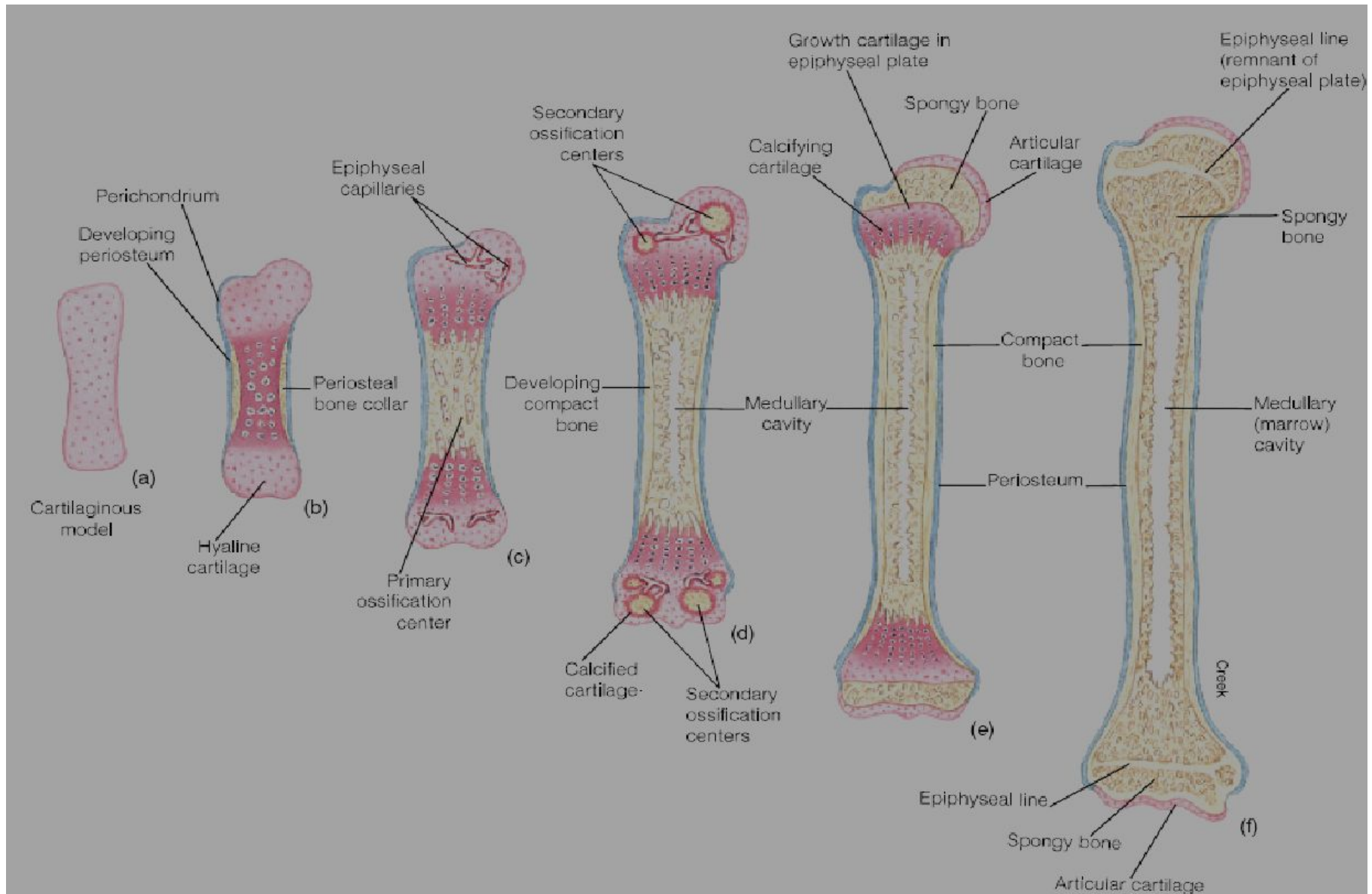




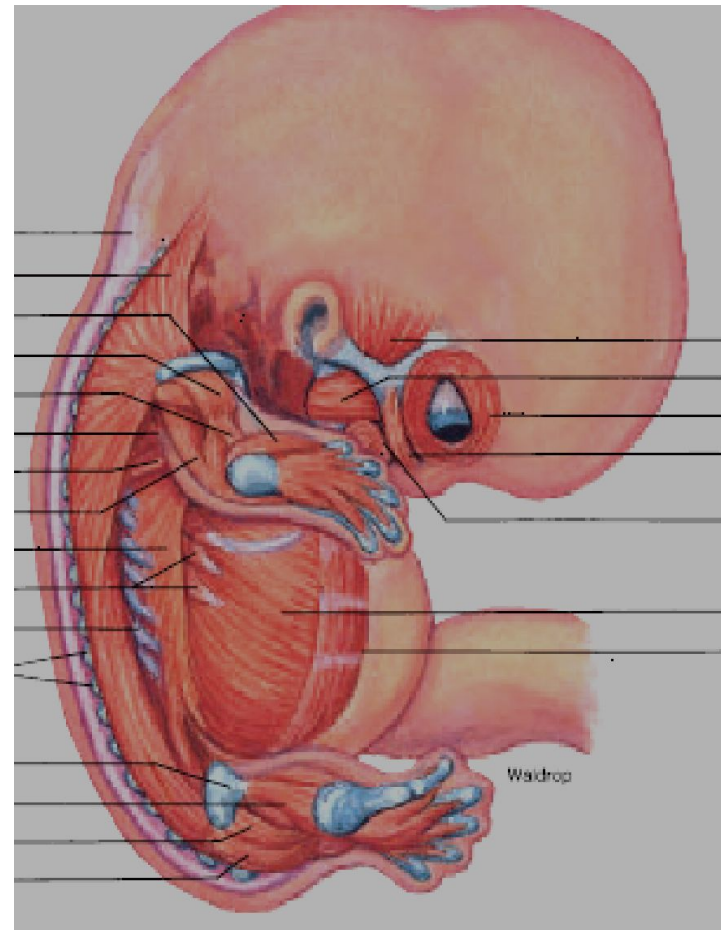
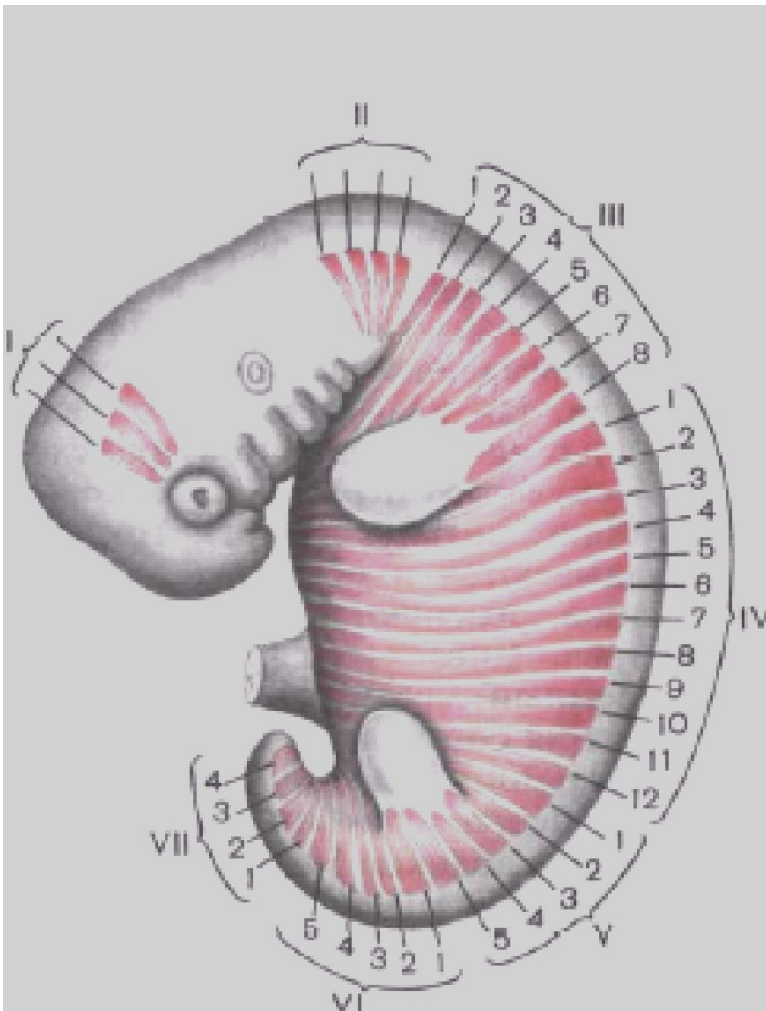
# Розвиток скелету



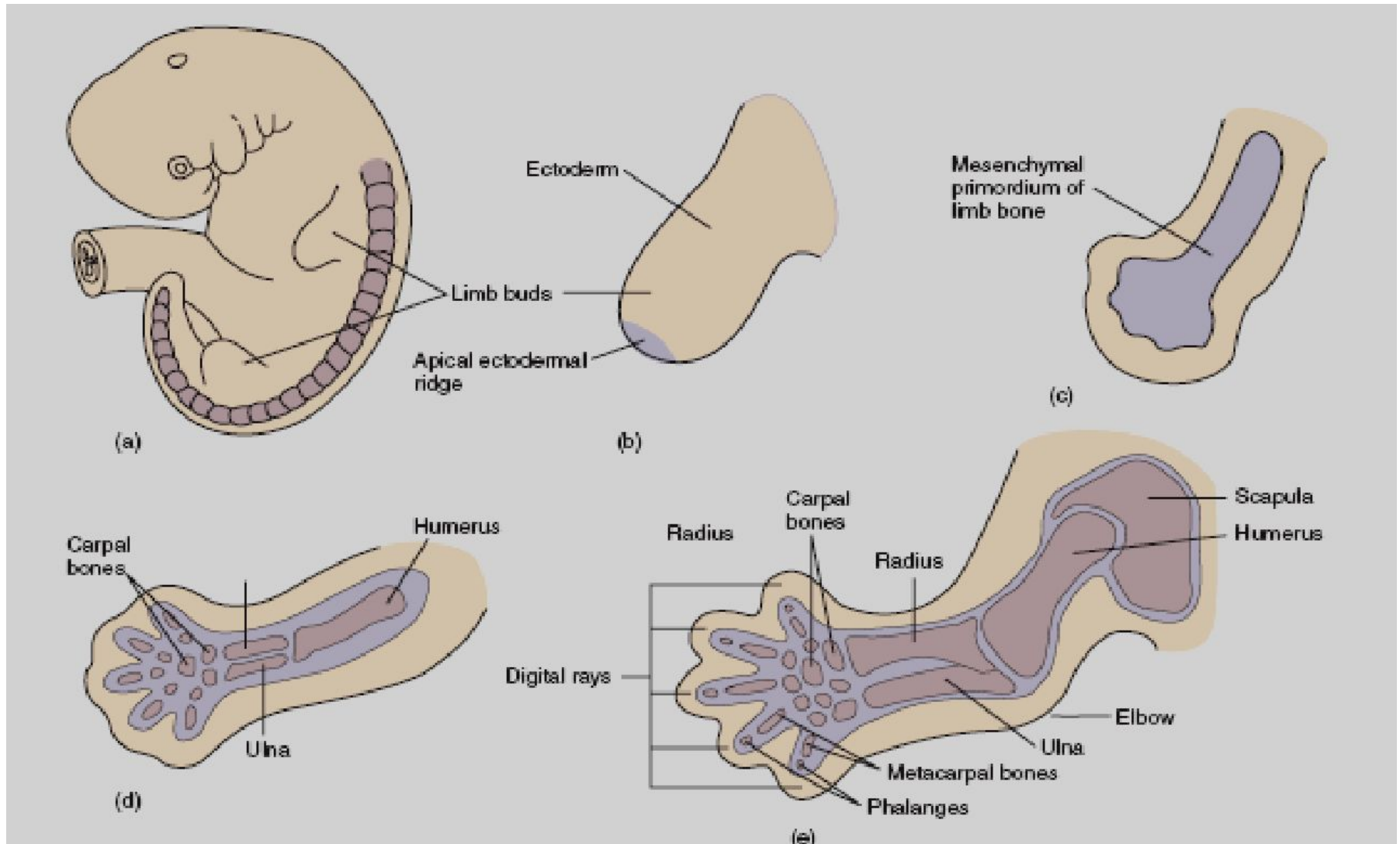
# Розвиток вторинної кістки



# Розвиток скелету

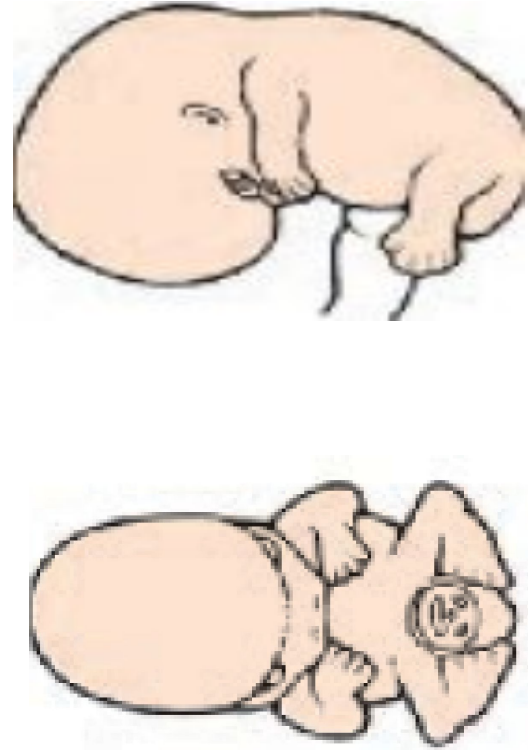
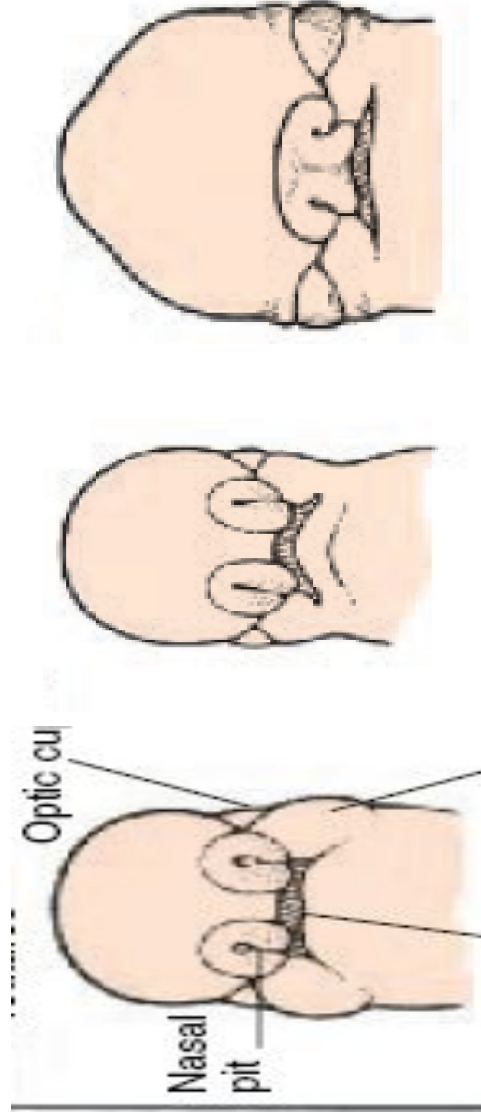
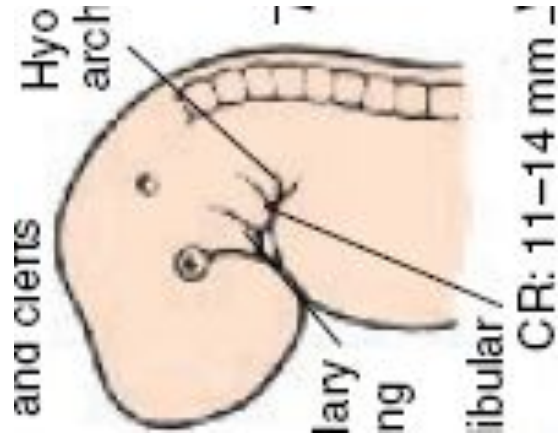


# Розвиток кінцівки

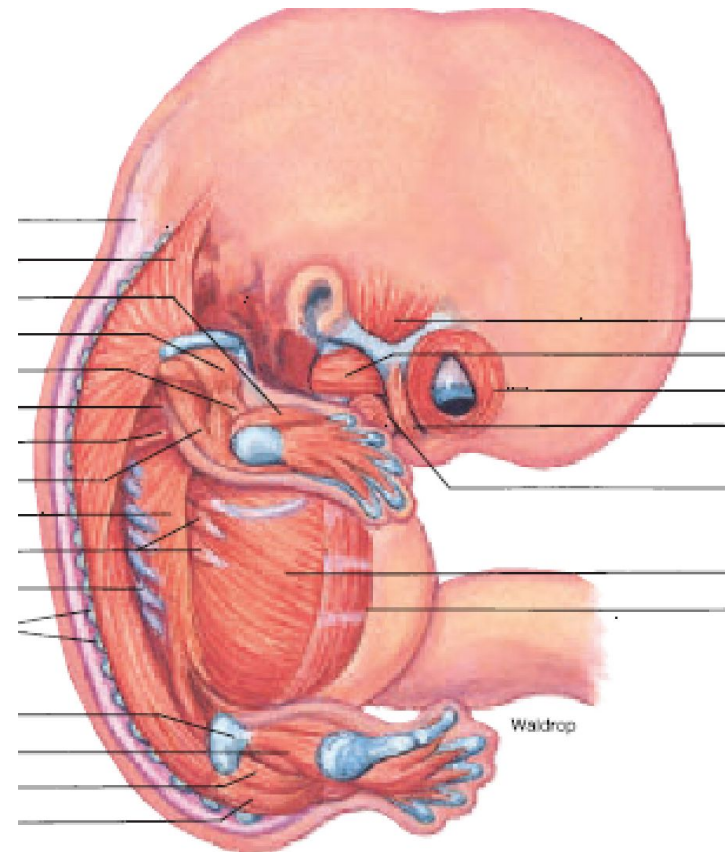
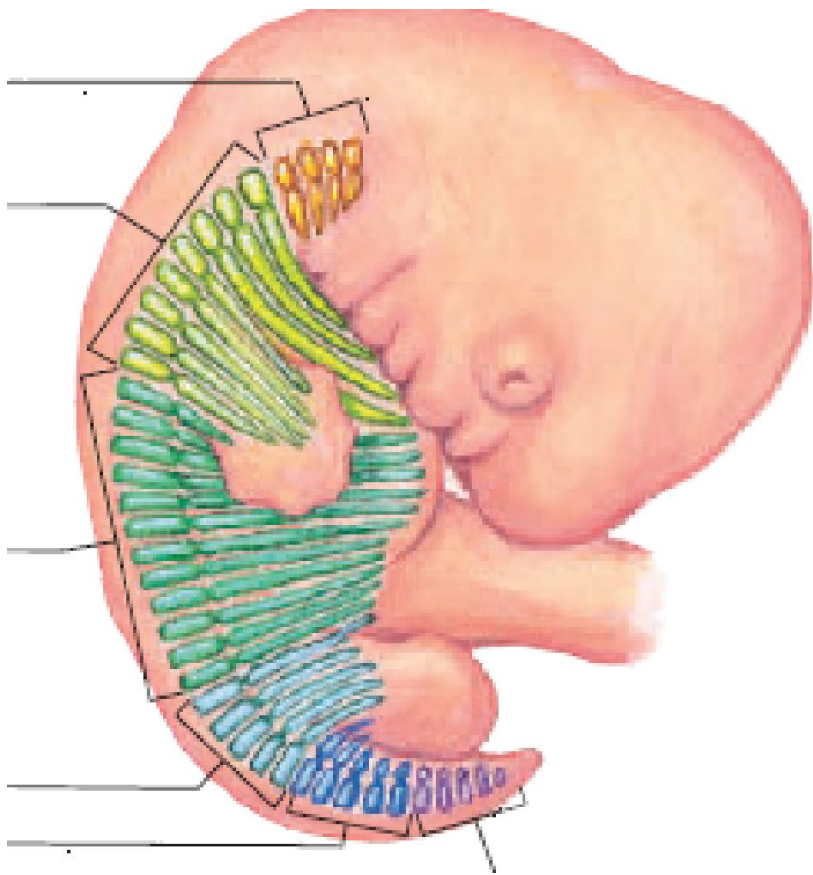




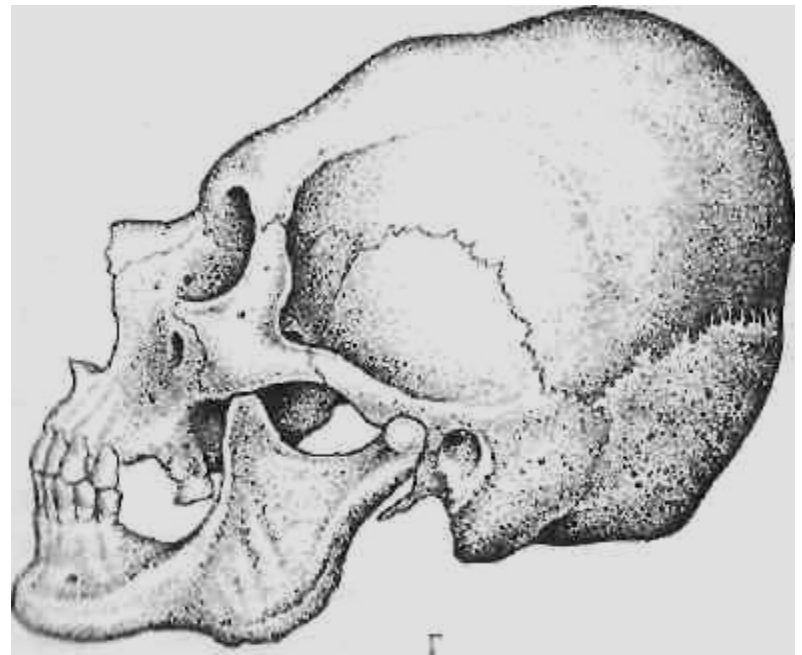
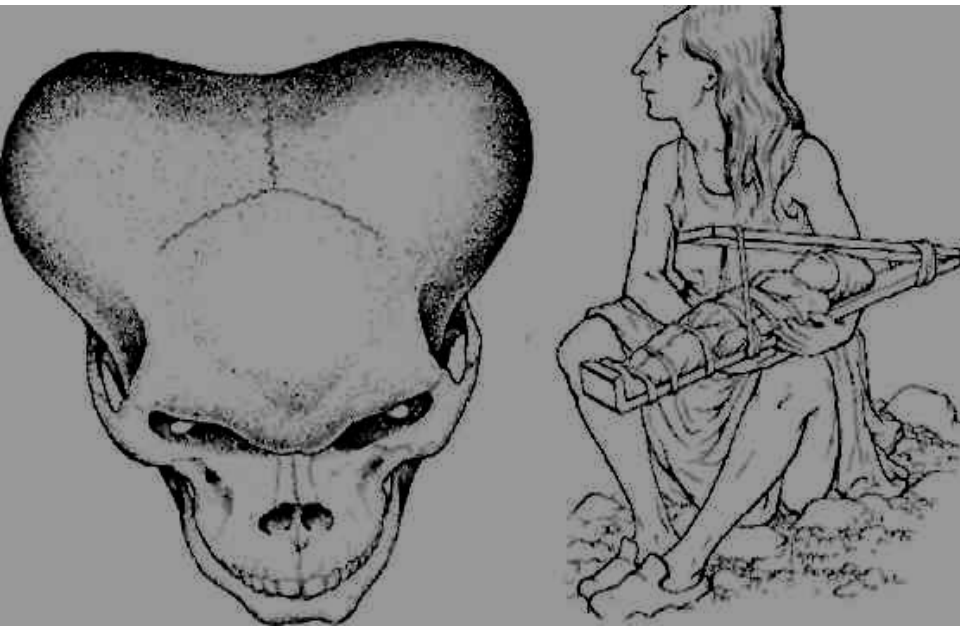
# Формування лицьового черепа



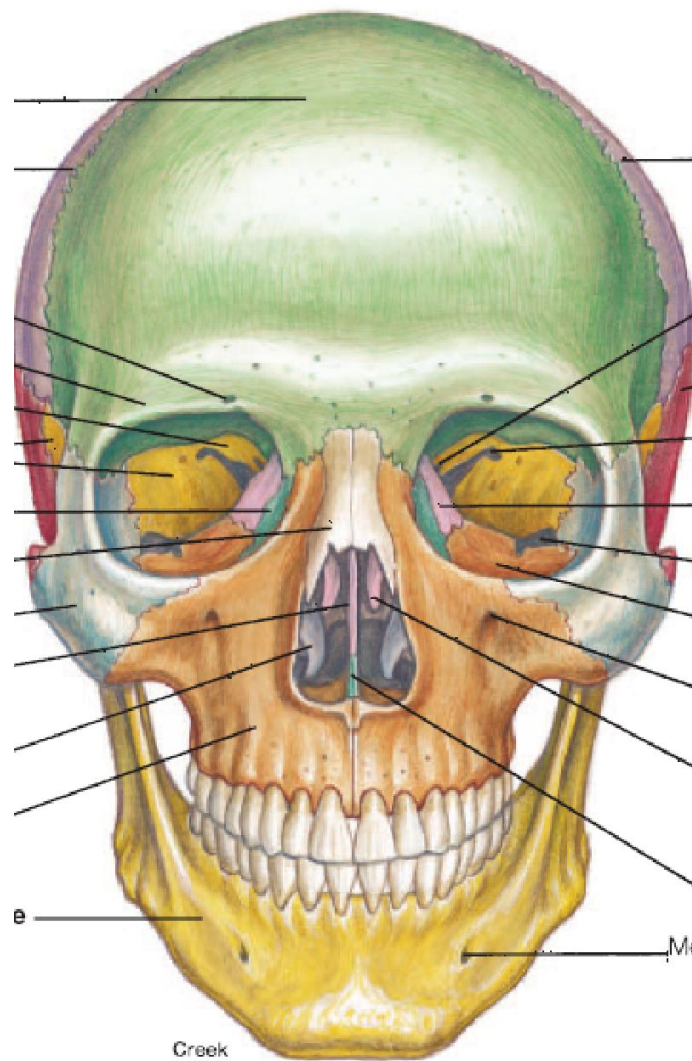
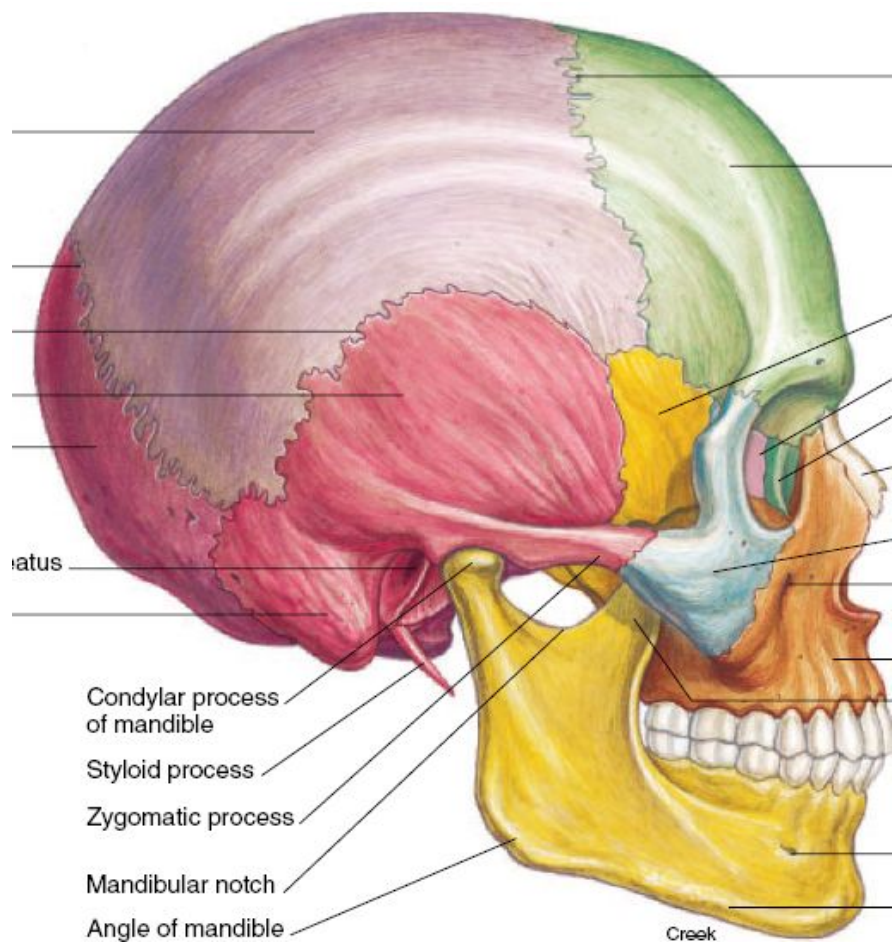
# Розвиток лицьового черепа



# Деформації черепа

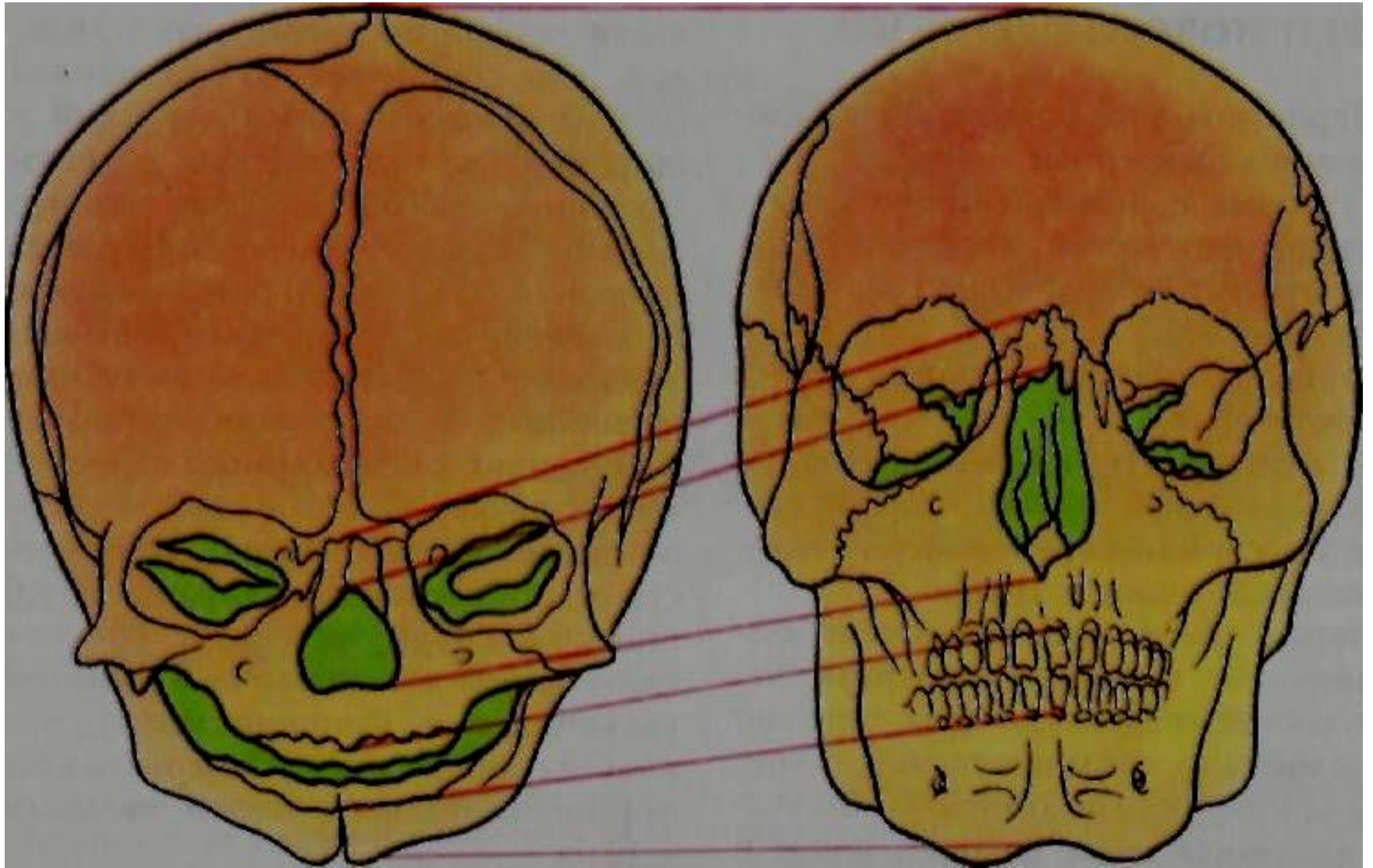


# Череп

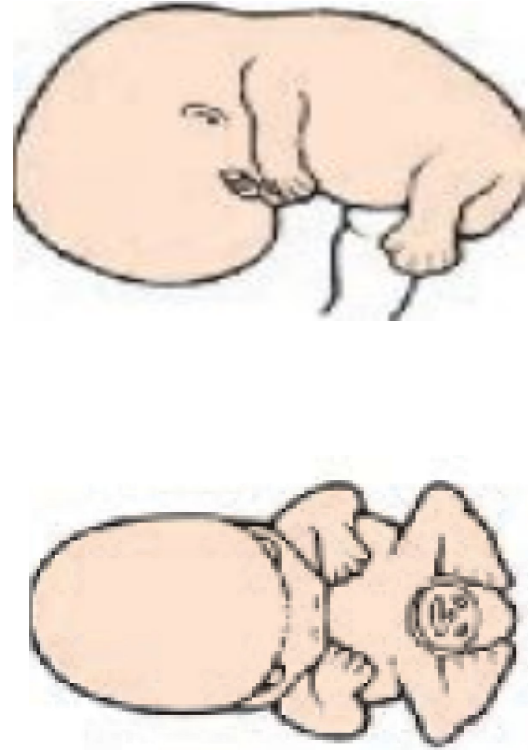
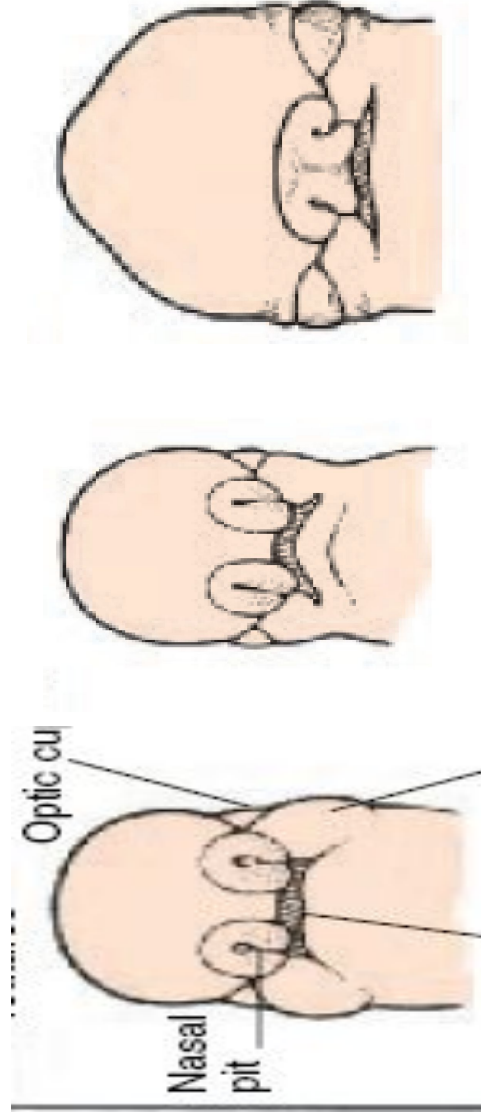
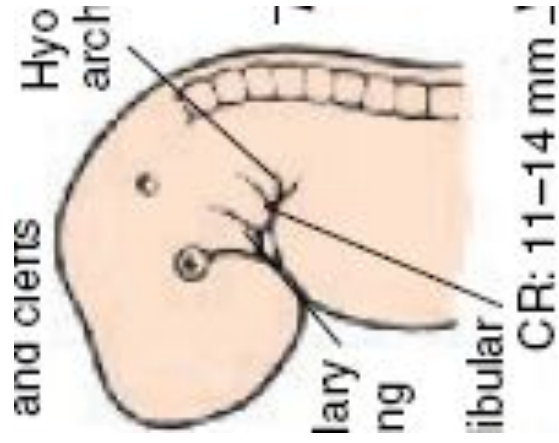




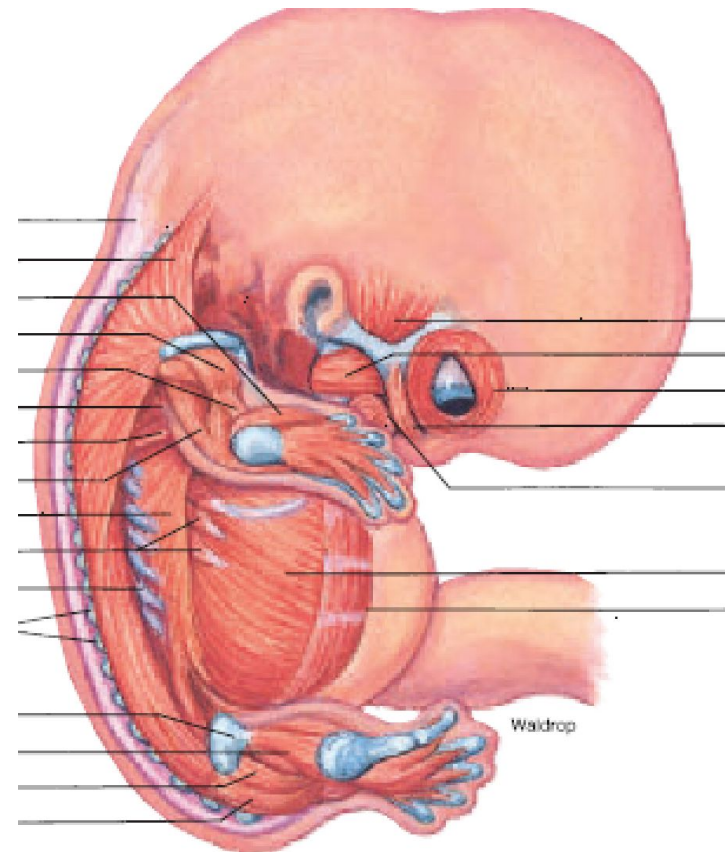
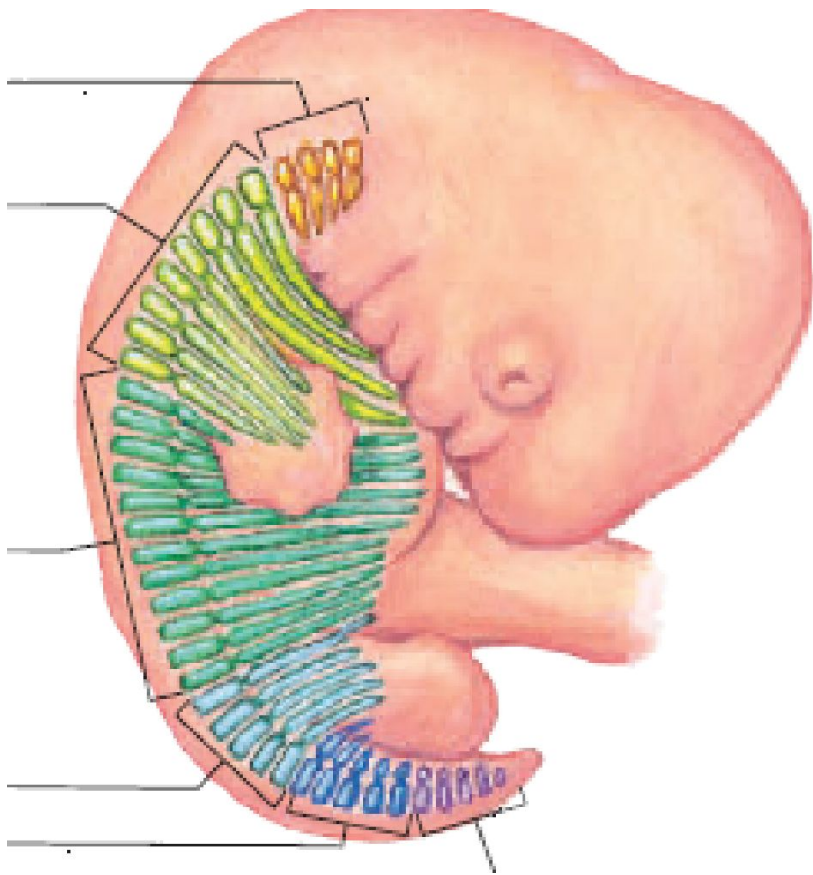
# Співвідношення черепів



# Формування лицьового черепа

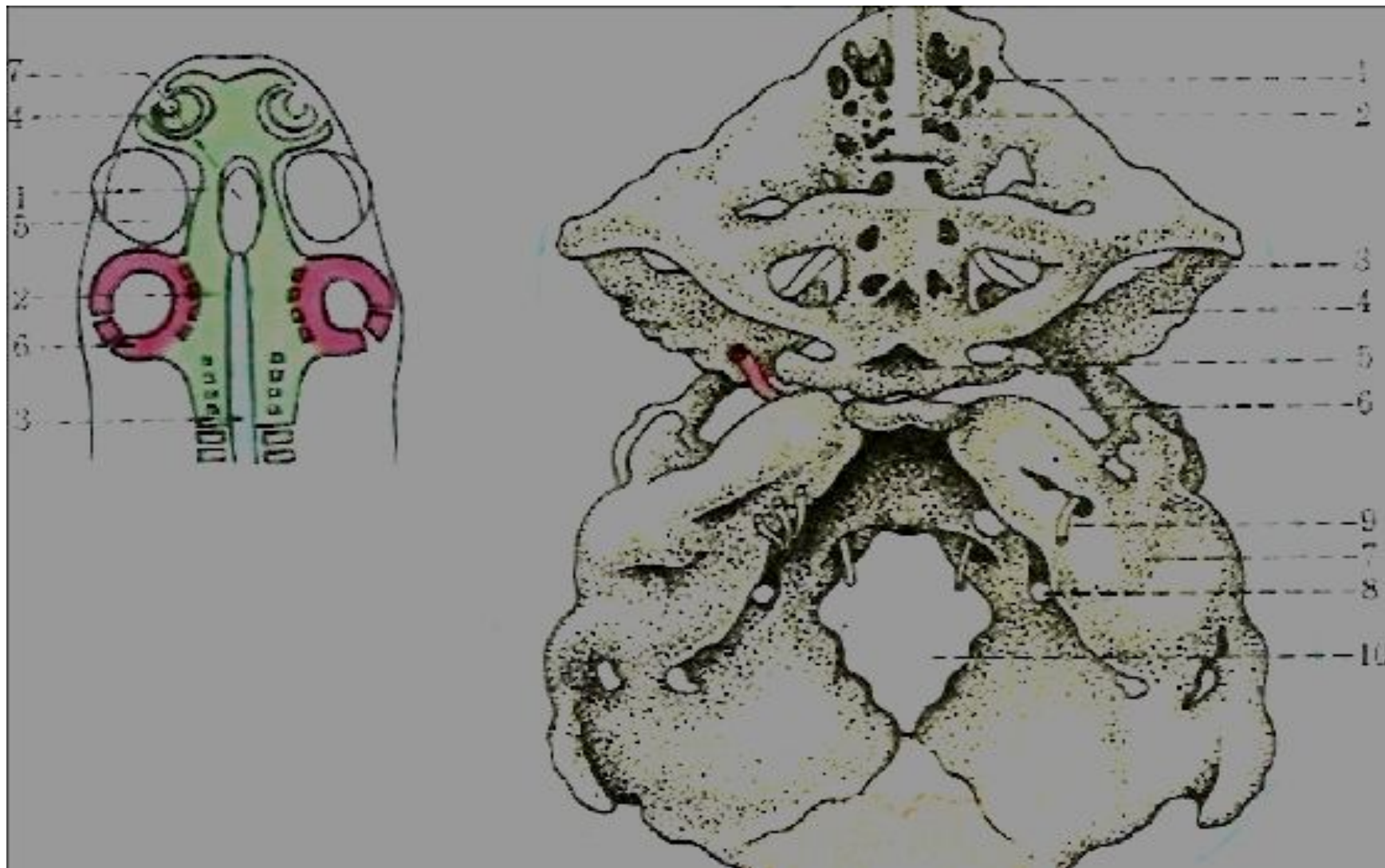


# Розвиток лицьового черепа



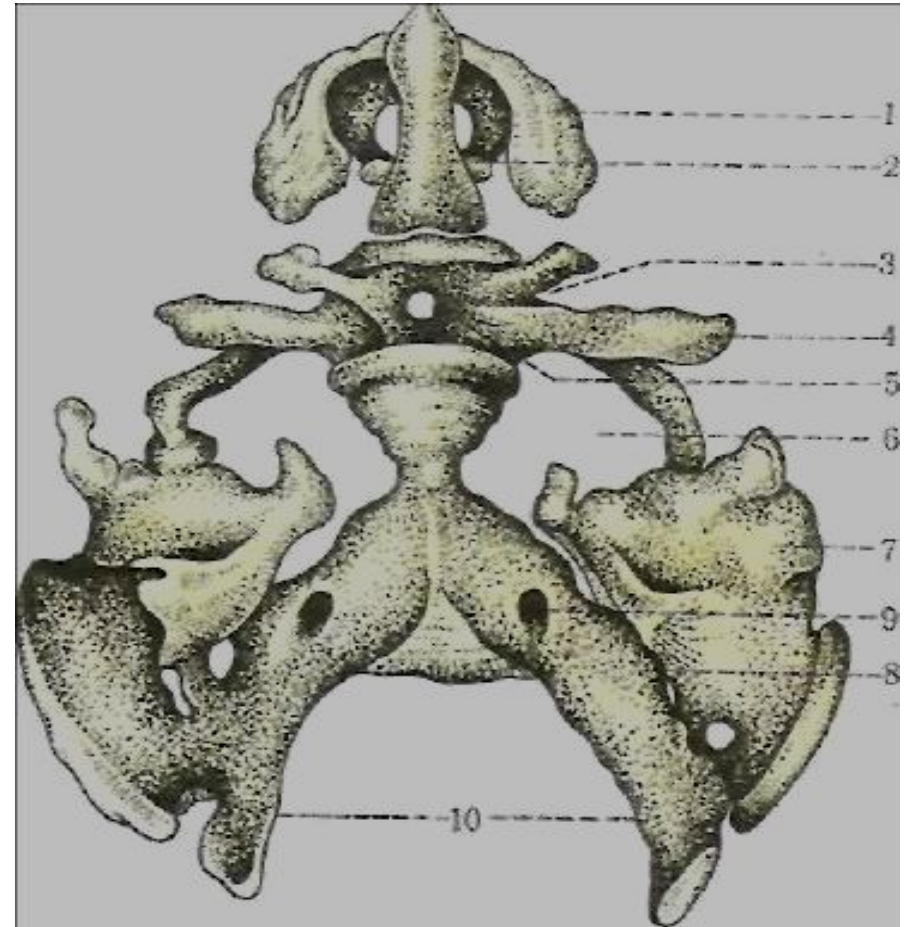


# Розвиток основи черепа

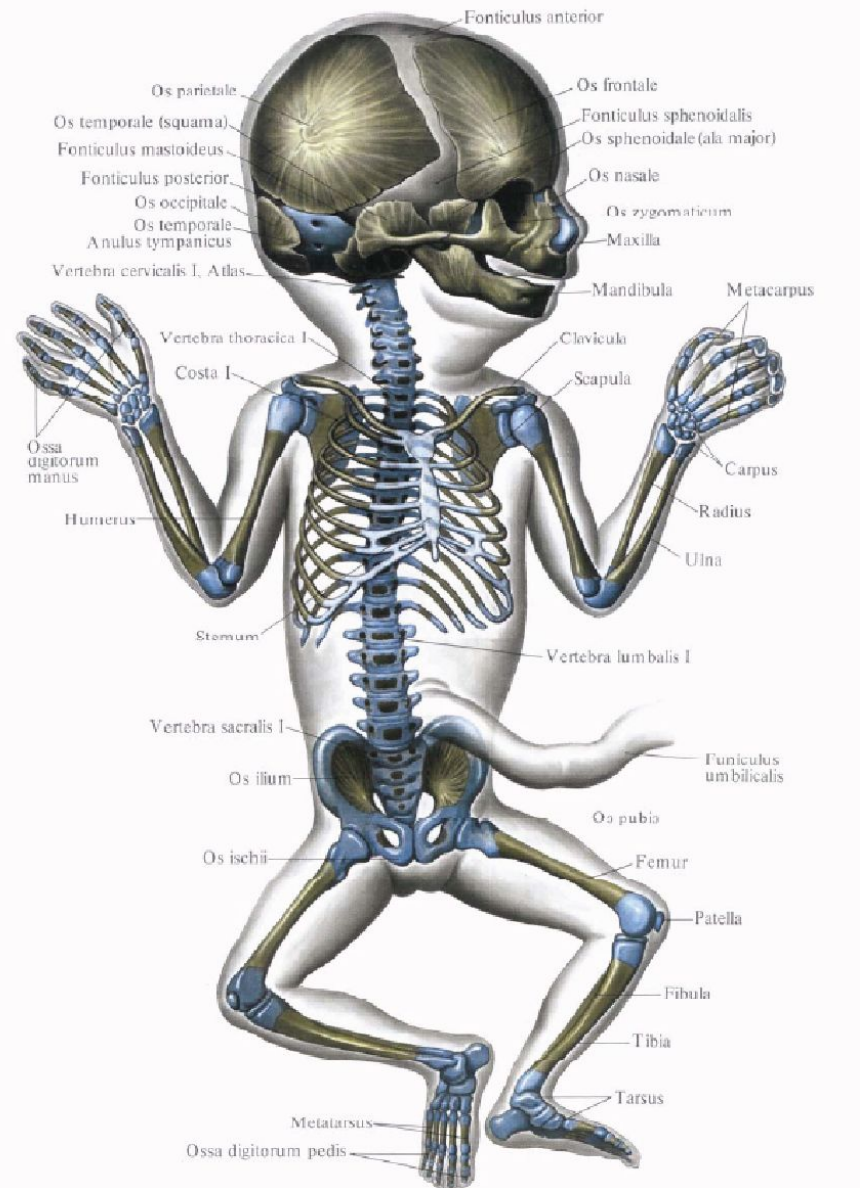




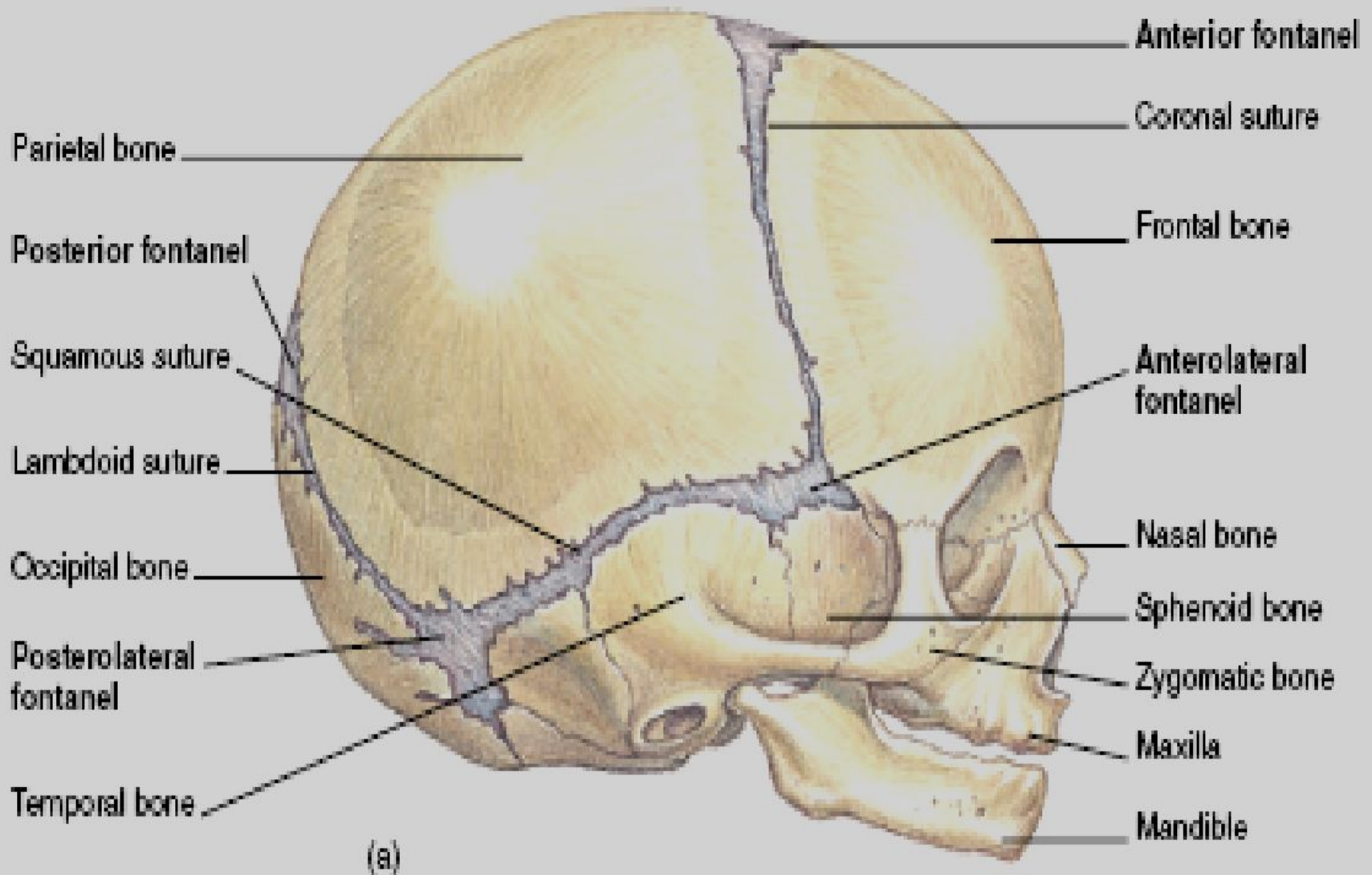
# Формування кісток основи черепа



# Розвиток кісток 6 місяць

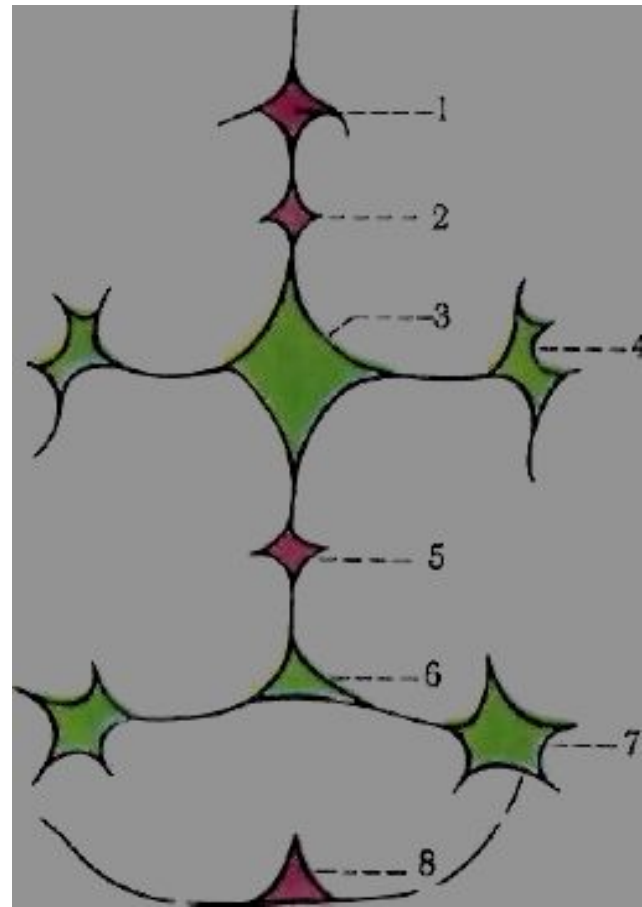
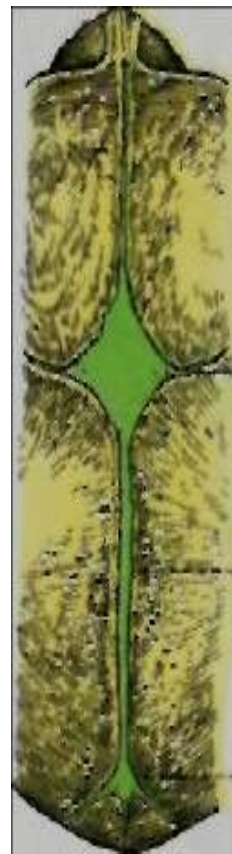
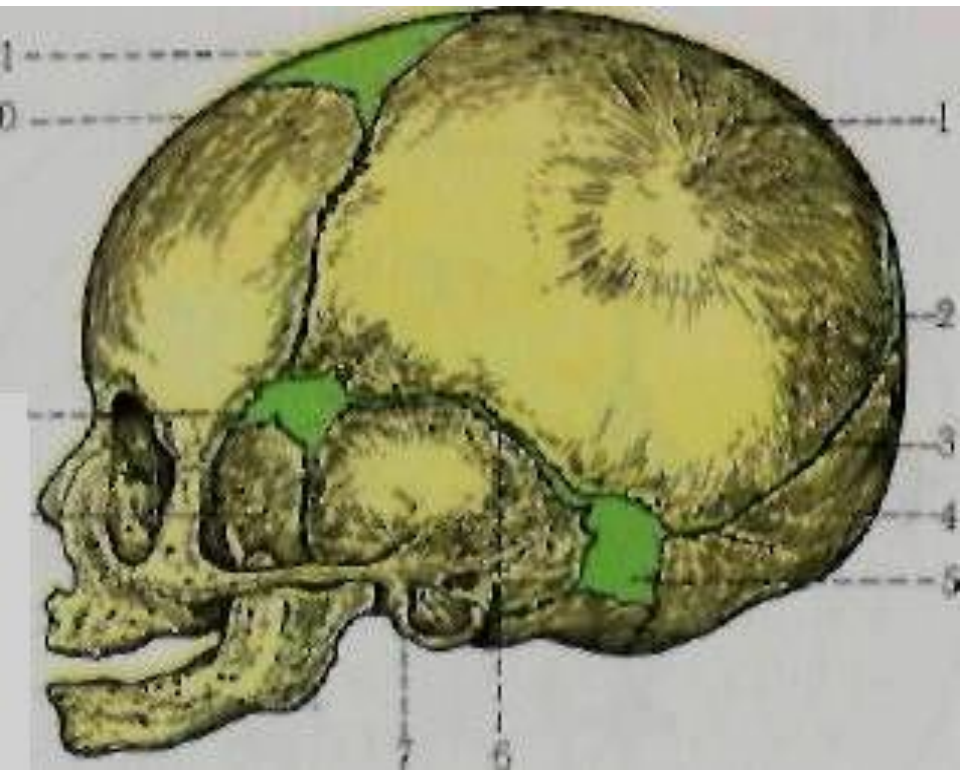


# Череп новорожденного



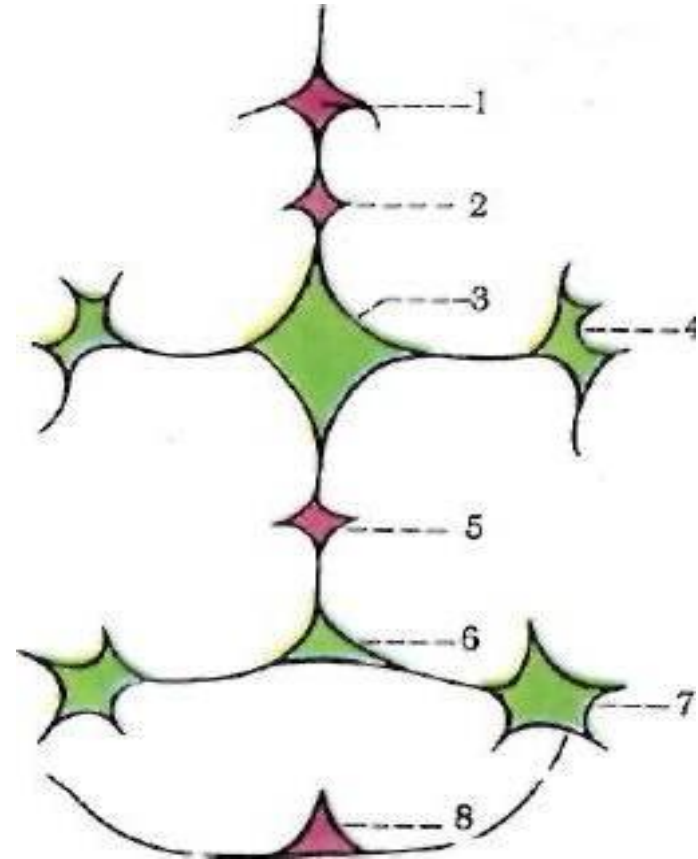
# Череп новорожденного

вид збоку ↓, зверху ↓, схема ↓

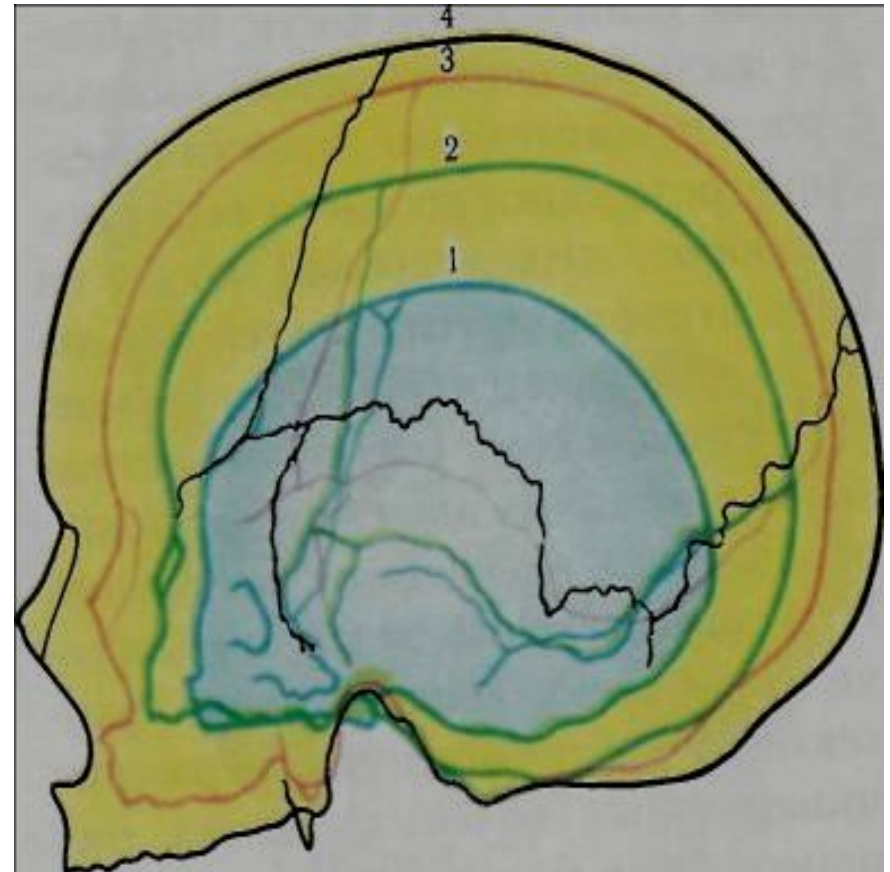
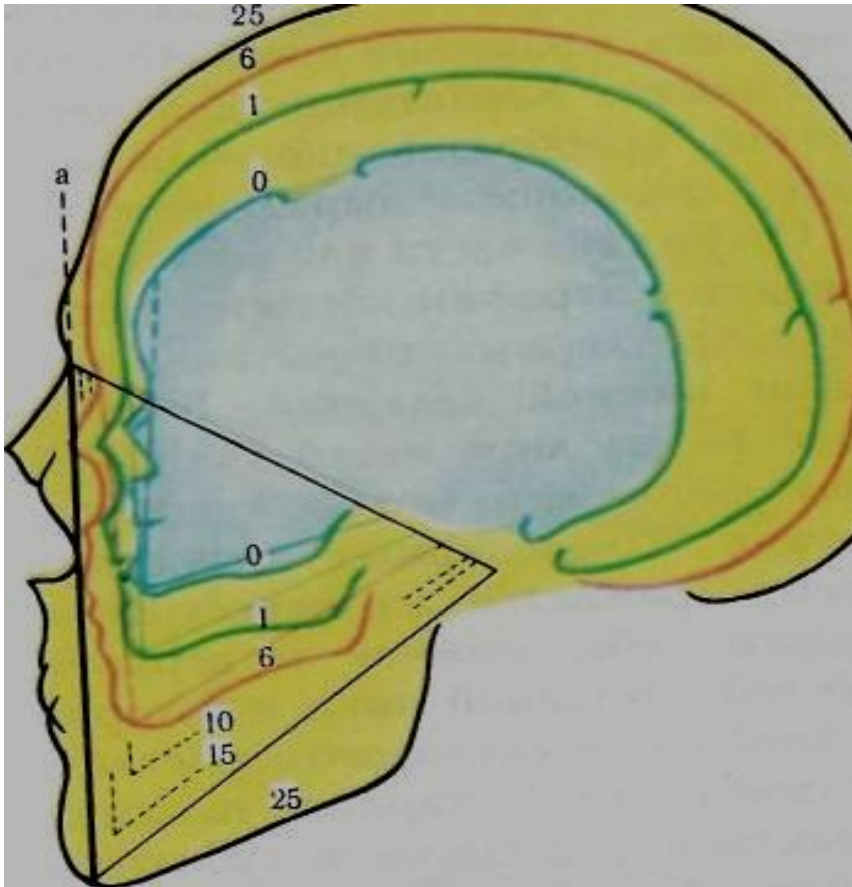




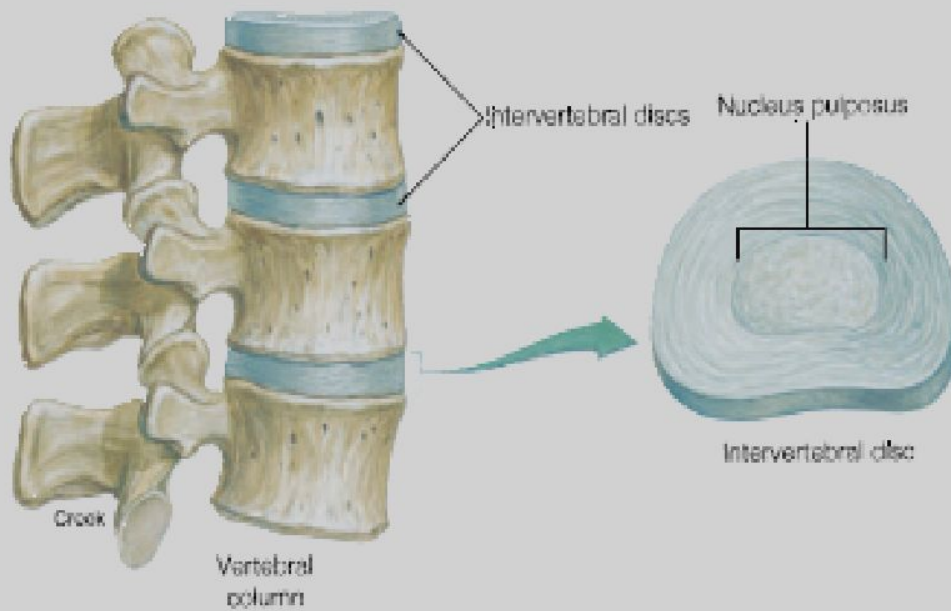
# FONTICULI



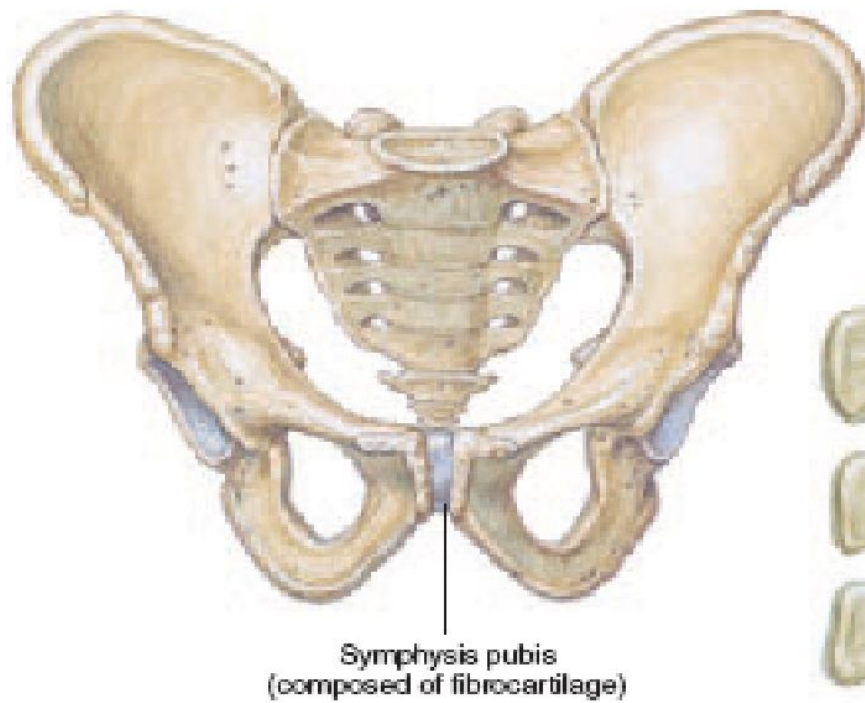
# Співвідношення лицьового та мозкового черепа новонародженої та дорослої людини



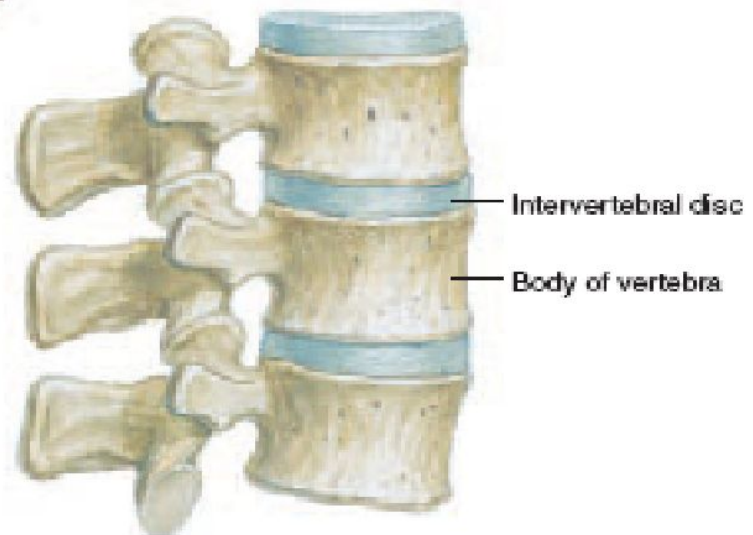
# ХРЕБТОВИЙ СТОВП



# Кістки тазу



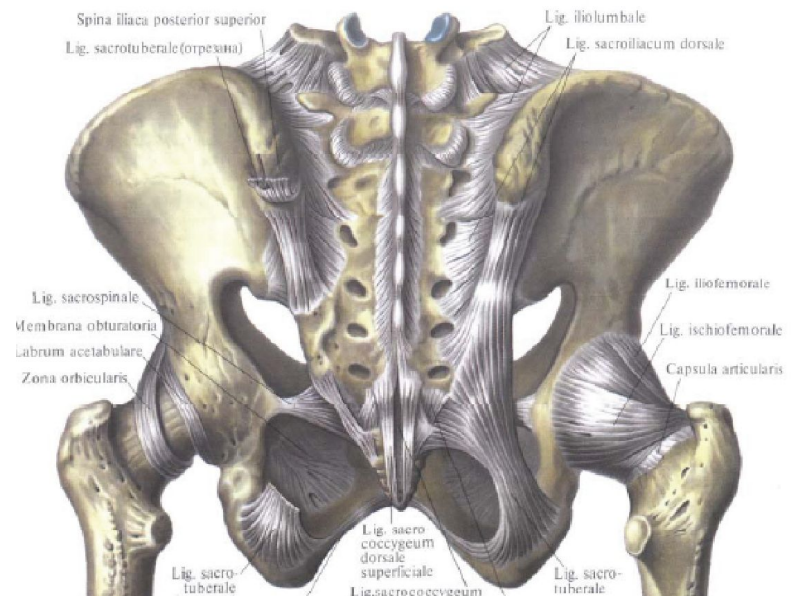
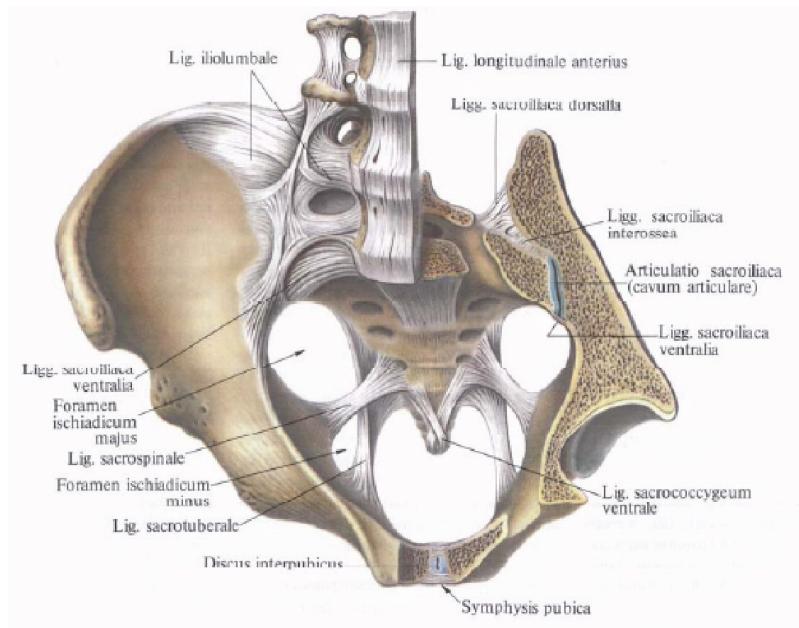
(a)



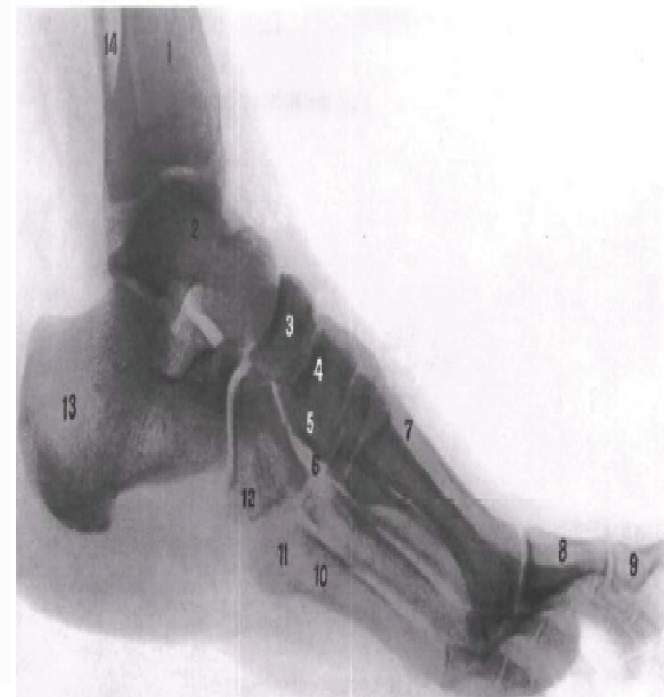
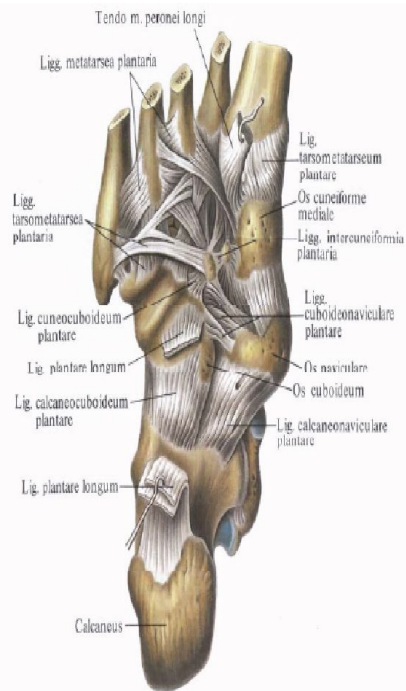
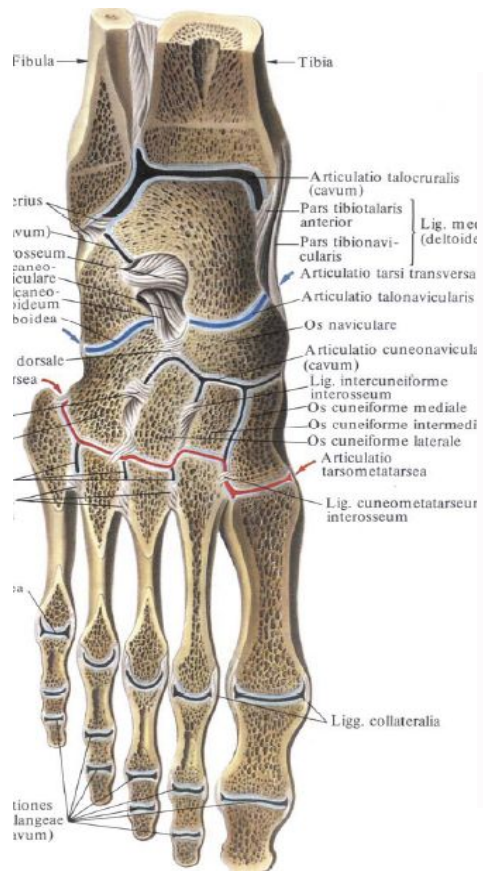
(b)



# Кістки тазу



# Кістки стопи



# Спиномозкова кила



# Аномалії розвитку долоні та пальців





# Аномалії розвитку ребер

