



ГБУЗ МО Каширская центральная районная больница



***Мы всегда рады видеть вас на
гостеприимной Каширской земле***

Городской округ Кашира находится в 100 км от Москвы и имеет с ней прямое железнодорожное (Павелецкий вокзал) и автобусное (м. Красно-гвардейская) сообщение. Численность проживающего населения составляет около 70 тыс. чел. На территории округа имеются 2 городских поселения:

- г. Кашира с населением 42 тыс. чел.;**
- г. Ожерелье с населением 11 тыс. чел.**



Истоки Каширской центральной районной больницы лежат в 18 веке, а именно: 1-я Каширская уездная больница на 12 коек была основана еще во времена императора Павла I. В 1866 году в связи с реорганизацией земства в России больница перешла в его ведомство и вскоре расширилась до 20 коек.



На сегодня здравоохранение Городского округа Кашира представлено Государственным бюджетным учреждением здравоохранения Московской области «Каширская центральная районная больница», которая обслуживает население округа площадью 642 кв. км., численностью населения около 70 тыс. чел. и имеет структуру, в которую входят: стационар на 405 коек и амбулаторная служба на 405 посещений. У нас на сегодняшний день работает 140 врачей и 472 человека среднего медицинского персонала.



За последние несколько лет значительно укреплена материально-техническая база. Произведена реконструкция больничного комплекса в г. Ожерелье, введен в эксплуатацию 5-ти этажный хирургический корпус на 205 коек, где функционируют отделения хирургического профиля:



Травматология и ортопедия, хирургическое, онкологическое, гинекологическое, офтальмологическое и анестезиолого-реанимационное отделение, операционный блок и вспомогательные службы – диагностическая, бактериологическая лаборатория, физиотерапия и приемное отделение.



На базе хирургического корпуса проводятся операции: эндоскопические урологические, малоинвазивные операции гамма-гвоздями переломов шейки бедра и костей голени, микрохирургии глаза (катаракты и глаукомы). Широко внедряем эндоскопические операции на придатках матки и самой матке (лапароскопия кистэктомии тубэктомии, тубтомии), вылушивание миоматозных узлов матки.



Отделения укомплектованы современным медицинским оборудованием:



Эхокардиограф с датчиками транстаракальным и транспищеводным;

Биохимический автоматический анализатор

Аппарат для иммуноферментного определения показателей крови

Мобильная рентгеновская С - дуга

Холтеровские СМАД мониторы

Аппарат для количественного определения маркеров некроза миокарда

Эндовидеолапаро – артро - , рино-ларингоскопическое оборудование



Ведется программа по разработке кардиотелемедицины (снятие ЭКГ больного на дому, передача по мобильной сети в НИИ им. Склифасовского, расшифровка ЭКГ и рекомендации в течение 3х минут, круглосуточно (в т.ч. на СМП, в приемном отделении и на ФАП). Использование локальной сети в работе с рентгеновскими снимками и в лаборатории. В работе программы по эндопротезированию тазобедренного сустава, эндоскопическим урологическим операциям (ТУР опухолей мочевого пузыря и предстательной железы).



В 2015г. введен в эксплуатацию Кабинет по профилактике.

В 2016г. введен в эксплуатацию педиатрический кабинет «Справка в один шаг».



Введены в работу: «Медицинская система электронного документооборота»; «Электронная медицинская карта»

В 2016-17гг. произведен ремонт детских поликлинических отделений



В нашем учреждении постоянно производится модернизация компьютерной техники, обучение персонала, приобретение современных программных продуктов, что позволяет повышать эффективность обслуживания пациентов как в поликлинических, так и в стационарных отделениях.



Наша цель

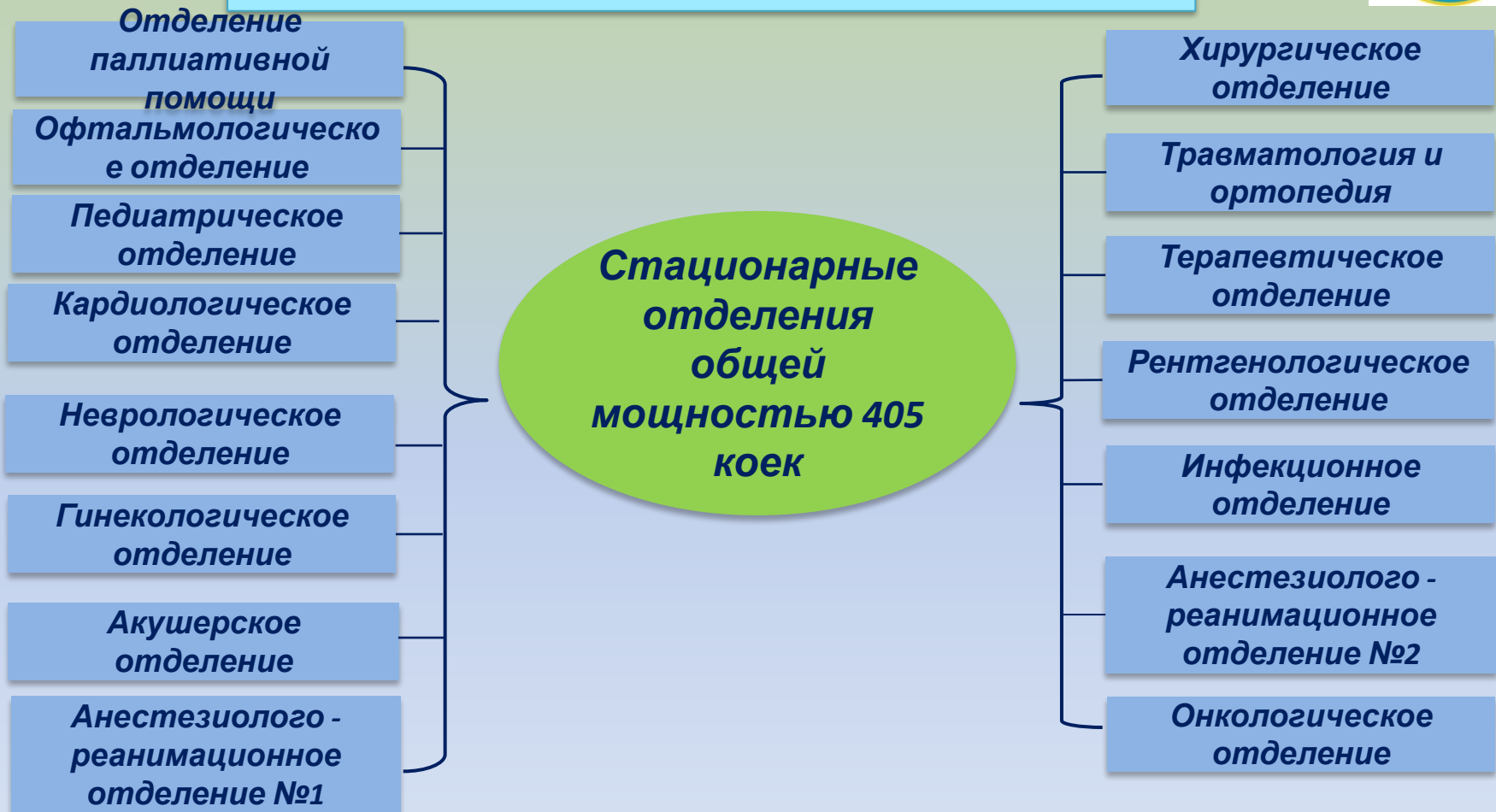


Организационная структура
Каширской ЦРБ
(поликлиническая служба)



В каждом поликлиническом отделении имеются специализированные кабинеты узких специалистов, диагностические кабинеты, отделение рентгенологии, кабинет функциональной диагностики или эндоскопии

Организационная структура Каширской ЦРБ (стационар)



Для населения поселков, сел и населенных пунктов действуют 4 амбулатории и 9 фельдшерско – акушерских пунктов.

Меры социальной поддержки



- Компенсация затрат на аренду жилья;**
- Социальная ипотека (врачи всех специальностей);**
- Возможность предоставления служебного жилья;**
- Программа «Земский врач» - единовременная компенсационная выплата в размере 1 млн. руб. по вакансии: врач-педиатр участковый (Богатищевская амбулатория);**
- Выплаты молодым специалистам в размере 5000руб(средний. мед. персонал – 3000руб.). в течение первых 3-х лет работы.**



Вакансии, на которых мы вас хотели бы видеть

Взрослое поликлиническое отделение:

Врач-невролог
Врач-терапевт участковый
Врач-оториноларинголог
Врач – онколог

Детское поликлиническое отделение

Врач-педиатр участковый
Врач-оториноларинголог

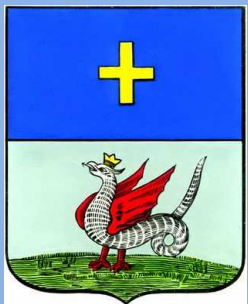
Онкологическое отделение

- Врач-онколог

Рентгенологическое отделение

Врач-рентгенолог

Приглашаем посетить наш сайт: ***каширскаяцрб.рф***
Тел. отдела кадров: 8(496)69-2-52-52



Спасибо за внимание!



**До встречи на
Каширской земле**