



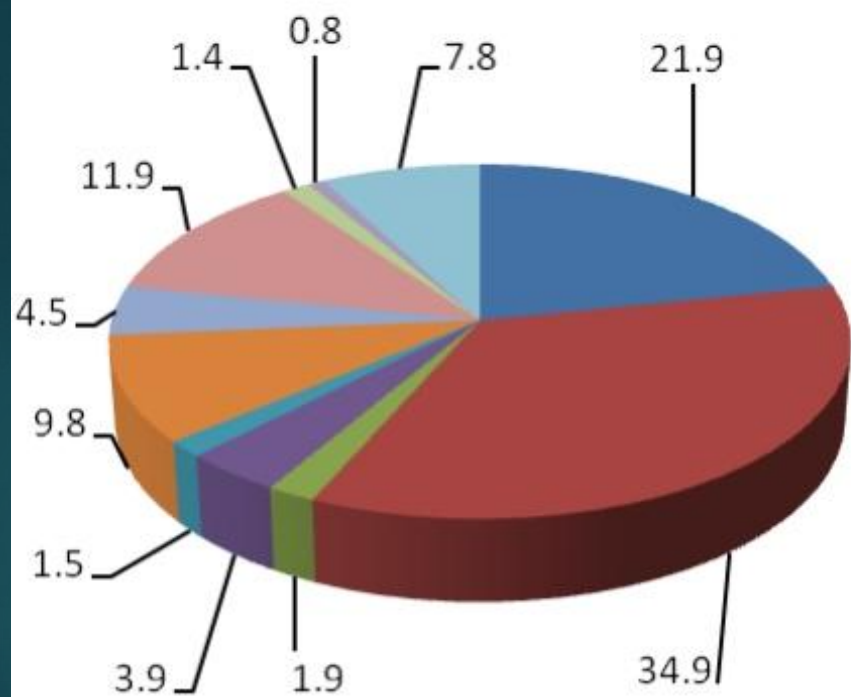
Экологическое погружение Часть 1 - Отходы

БЛАГОТВОРИТЕЛЬНЫЙ ФОНД «ПРИНЕСИ ПОЛЬЗУ»
И ООО «СВХ КРАСНОЯРСК»

ВИДЫ ОТХОДОВ



Бытовые отходы



- Бумага
- Пищевые отходы
- Древесина
- Текстиль
- Кожа, резина
- Полимерные материалы
- Металлолом
- Стекло
- Камни
- Шлаки



СКОЛЬКО ВРЕМЕНИ ПОТРЕБУЕТСЯ, ЧТОБЫ ПОЛНОСТЬЮ РАЗЛОЖИЛИСЬ...

БУМАЖНОЕ ПОЛОТЕНЦЕ 2-3 НЕД.

БАНАНОВАЯ КОЖУРА 3-4 НЕД.

БУМАЖНЫЙ ПАКЕТ 1 МЕСЯЦ

ГАЗЕТА 1,5 МЕСЯЦА

ОГРЫЗОК ОТ ЯБЛОКА 2 МЕСЯЦА

КАРТОН 2 МЕСЯЦА

АПЕЛЬСИНОВАЯ КОЖУРА 6 МЕСЯЦЕВ

ФАНЕРА 1-3 ГОДА

ШЕРСТЯНОЙ НОСОК 1-5 ЛЕТ

КОРОБКА ИЗ ПОД МОЛОКА 5 ЛЕТ

ОКУРОК 10-12 ЛЕТ

КОЖАНЫЕ БОТИНКИ 25-40 ЛЕТ

ПЕНОПЛАСТОВЫЙ СТАКАН 50 ЛЕТ

РЕЗИНОВАЯ ПОКРЫШКА 50-80 ЛЕТ

ПЛАСТИКОВЫЙ КОНТЕЙНЕР 50-80 ЛЕТ

АЛЮМИНИЕВАЯ БАНКА 200-500 ЛЕТ

ПЛАСТИКОВАЯ БУТЫЛКА 450 ЛЕТ

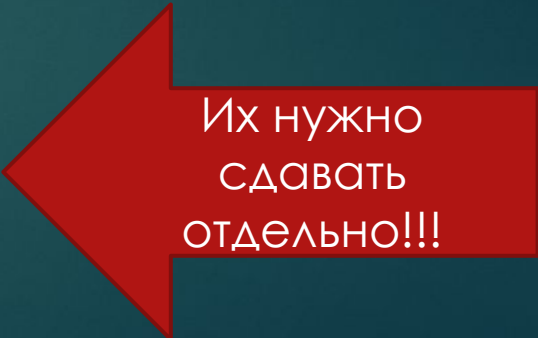
ОДНОРАЗОВЫЙ ПОДГУЗНИК 500 ЛЕТ

ПЛАСТИКОВЫЙ ПАКЕТ 200-1000 ЛЕТ



Степени опасности

- ▶ 5 класс отходы производства, которые не утилизируют, так как это экономически не выгодно, а сами они не представляют опасности для окружающей среды;
- ▶ 4 класс отходы, подлежащие переработке, или вторичное сырье;
- ▶ 3, 2, 1 класс – самые опасные
- ▶ Примеры опасных ТБО приведены ниже:
- ▶ батарейки и аккумуляторы; электроприборы; лаки, краски и косметика; удобрения и ядохимикаты; бытовая химия; медицинские отходы; ртутные термометры; барометры; тонометры; лампы



Их нужно
сдавать
отдельно!!!

Что производится из макулатуры

Тара и упаковка (кассеты для яиц, различные упаковочные листы и прокладки для упаковки продуктов питания, бытовой техники, мебели и других товаров)

Кровельные материалы

Эковата (вспененная целлюлозная масса)

Волокнистые плиты

Санитарно-гигиеническая продукция туалетная бумага; салфетки; бумажные полотенца; бумажные носовые платки; бумажные скатерти; детские и женские гигиенические бумажные изделия



Переработка стекла

- ▶ Стеклянная тара
- ▶ Изделия из стекла
- ▶ Материалы для строительства, конструкции и изделия из стекла;
- ▶ Керамическая сантехника, водяные фильтры, различные абразивные и изоляционные материалы
- ▶ кирпичное производство - в виде основы верхнего слоя на любых покрытиях и так далее.



Переработка 1 т стекла экономит больше 1 т природного сырья: около 650 кг песка, 186 кг соды и около 200 кг известняка.

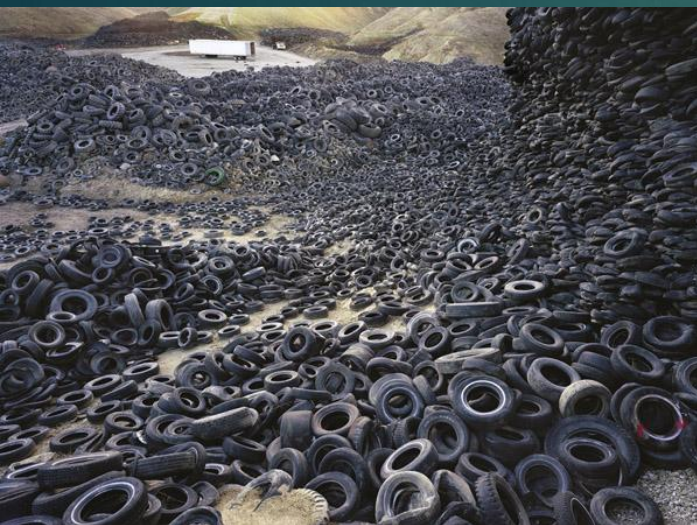


Переработка металла

- ▶ Выплавка стали из металлолома обходится в 25 раз дешевле, потому что для выплавки 1000 тонн стали нужно более 2000 тонн руды и только 250 тонн металлолома. При этом экономится 83% электроэнергии и 40% воды, в атмосферу попадает в 7 раз меньше загрязняющих веществ, а отходов остается в 66 раз меньше.
- ▶ Металлоломом называют все виды отходов из металлов. К металлолomu относятся конструкции, агрегаты из металла, которые нельзя больше употреблять. Различают следующие виды металлолома:
 - ▶ черный;
 - ▶ цветной;
 - ▶ драгоценный



Переработка покрышек



Переработка батареек



Ежегодно в Красноярск ввозится более 500 000 батареек.

1 обыкновенная батарейка, выброшенная в мусорное ведро, способна отравить 300 литров воды и 20 квадратных метров почвы.

Пункты приема батареек

- ▶ - Офисы ГУК «Жилфонд» (Новая, 4; 2-я Огородная, 24; Воронова, 43Г; Красноярский рабочий, 48; Семафорная, 193; Республики, 33)
- ▶ - Сеть магазинов «Планета Батареек» (Щорса, 43, Карла Маркса, 95 корп. 1; Красноярский рабочий, 54; 9 мая, 44А; Аэровокзальная, 1Б)
- ▶ - Красноярская ТЭЦ-1 (Фестивальная, 2)
- ▶ - Красноярская ТЭЦ-2 (Лесопильщиков, 156)
- ▶ - Красноярская ТЭЦ-3 (Пограничников, 5)
- ▶ - Сибирская генерирующая компания (Богграда, 144 А)
- ▶ - Гипермаркеты «Леруа Мерлен» (9 мая,77; Красноярский рабочий, 27 стр. 146)
- ▶ - Офис УСК «Сибиряк» (Батурина, 1)
- ▶ - Магазин здорового питания и товаров для йоги «NewYog» (Богграда, 134)
- ▶ - Средняя школа № 152 (Ястынская, 9д)
- ▶ - Библиотека имени Паустовского (Водяникова, 2)
- ▶ - Краеведческий музей (Дубровинского, 84)
- ▶ - Торговая сеть «Эльсити» (Комсомольский, 18; Взлетная, 18; Мира, 120; Тотмина,6; Копылова, 66; Павлова,55; Судостроительная, 93)
- ▶ - Администрация Советского района ((Партизана Железняка, 36)
- ▶ Примечание: литиевые (Li-ion) аккумуляторы сдаются отдельно от обычных батареек. Пункты приема, данных источников питания расположены в сети магазинов «Планета батареек».

УТИЛИЗАЦИЯ ЛЮМИНЕСЦЕНТНЫХ ЛАМП

- ▶ Плохая информированность граждан об опасности таких лампочек за счет наличия ртути (этот металл имеет 1 класс опасности отходов) в их конструкции, и плохая организация специальных мест сбора отработанных изделий, стала причиной серьезной угрозы.



Раздельный сбор отходов в быту

vk.com/moseco
facebook.com/ecologymos
Twitter: @ecologymos
Instagram: @ecologymos
moseco.livejournal.com
ecologymos@gmail.com

Собирайте отходы раздельно и сдавайте на переработку – они станут полезными ресурсами, а не мусором, и не будут гнить на ближайшей свалке или гореть на мусоросжигающем заводе, откуда вернуться к нам в виде опасных веществ

1 Что собирать?

Макулатура: освободить от скотча, скрепок и т.д., складывать в бумажные пакеты или обвязывать веревкой



Можно:
Журналы, газеты, книги, картон, белая бумага, бумага из шредеров, бумажная упаковка разных видов, листовки, буклеты и т.д.



Нельзя:
Кассовые чеки, деньги, карточки на метро, салфетки, пачки от сигарет, грязная бумага и картон, поддоны для яиц



Стекло: сполоснуть от содержимого



Металл: сполоснуть от содержимого и сплющить – алюминиевые банки от напитков, жестяные банки от еды и напитков



Tetra Pak и схожая многослойная упаковка от напитков: сполоснуть, сплющить



Пластик: только с маркировкой



РЕТЕ/РЕТ/ПЭТ/ПЭТФ Прозрачные бутылки для минеральной воды, безалкогольных напитков, соков, упаковка для косметики, шампуней, контейнеры для пищевых продуктов



HDPE / PE / ПВД Флаконы, канистры, упаковка для моющих и чистящих средств (бытовой химии), косметических средств. Можно встретить упаковку для молока и воды. Уличная мебель



PVC / ПВХ



LDPE / LE-LD / ПНД Упаковка для косметических средств, одноразовая посуда, ящики, пленка прозрачная с маркировкой, чистые пакеты с маркировкой



PP / ПП Упаковка для пищевых продуктов, стаканы для йогуртов, цветочные кашпо, ящики и другое



PS / ПС Стаканы для йогуртов, одноразовая посуда, лотки для бумаг, коробки компакт дисков, пищевые контейнеры



Смешанный/другой пластик Практически не перерабатывается
Нельзя переработать: бутылки от растительного масла, пенопласт

Электрохлам: отжившая своё бытовая техника, электроника и детали от нее



Батарейки и аккумуляторы



Энергосберегающие лампы и другие опасные отходы : градусники, просроченные лекарства, химикаты



Одежда, игрушки, книги и другие вещи в рабочем состоянии



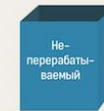
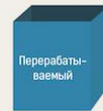
Автомобили, а также шины и аккумуляторы



Органика

2 Во что собирать?

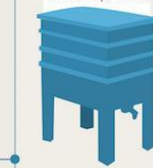
Вы можете разделять отходы всего на 2 вида – **перерабатываемые** и **неперерабатываемые**, а потом разделять перерабатываемые уже на пункте приема



Или можете использовать различные комбинации из нескольких контейнеров, например, использовать штабелируемые контейнеры с крышкой или несколько сумок, в которых вы сможете сразу транспортировать отходы на пункт



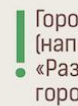
Вермикомпостер или другой вид компостирования



3 Куда сдавать?



Карта «Вторая жизнь вещей» – recyclemap.ru собирает информацию о пунктах приема различных отходов во многих городах России, однако есть также:



Городские и общественные акции и проекты (например, всероссийская волонтерская акция «Раздельный Сбор», возможно, есть и в вашем городе)



Коммерческие услуги по вывозу втор.сырья, в том числе, и для физических лиц



Для удобства, скооперируйтесь с друзьями и соседями и возите отходы вместе или поищите попутчиков в проекте «Собиратор»



Лампы – в специализированные пункты приема опасных отходов



Градусники и просроченные лекарства должны приниматься в аптеках и мед.учреждениях



Батарейки и электрохлам принимается в рамках программ утилизации и различных общественных, городских и коммерческих акций



В результате компостирования производится органическое удобрение, которое можно использовать для комнатных растений или на даче



Благотворительные акции, сбор гуманитарной помощи, freemarket (бесплатная ярмарка), darudar.ru, доски объявлений, буккроссинг и дресс-кроссинг



Отжившие своё автомобили – по государственной программе утилизации автомобилей, шины и аккумуляторы – в специализированные пункты приема, часто они действуют при автосервисах и автомобильных магазинах

Первый экологический штаб

- ▶ Контролирует реальное состояние окружающей среды нашего города, знает свои экологические права, выявляет нарушения законодательства и попустительскую халатность
- ▶ Знает все о переработке отходов, делает личный вклад в рециклинг
- ▶ Посещает мастер-классы, лекции, экскурсии: все испытывает на личном опыте
- ▶ Сам проводит семинары и тренинги по вопросам окружающей среды
- ▶ Личным примером сподвигает одноклассников беречь природу



Домашнее задание

- ▶ 1) Найти оригинальные применения вторресурсов
- ▶ 2) Сфотографировать примеры того, как отходы, подлежащие переработке, **ВЫБРАСЫВАЮТСЯ**
- ▶ 3) Найти ближайший к вашему месту жительства пункт приема вторсырья на сайте recyclemap.ru
- ▶ 4) Определить, какие товары и упаковка в вашем доме могли бы быть переработаны, записать
- ▶ 5) Скачать памятку на vk.com/PRINESIPOLZU, вступить в группу

- ▶ Отправить отчет на почту prinesi@inbox.ru