



**СКАЗОЧНАЯ
ВИКТОРИНА
3 – А КЛАСС**

Мы из сказки - ты нас знаешь.

Если вспомни

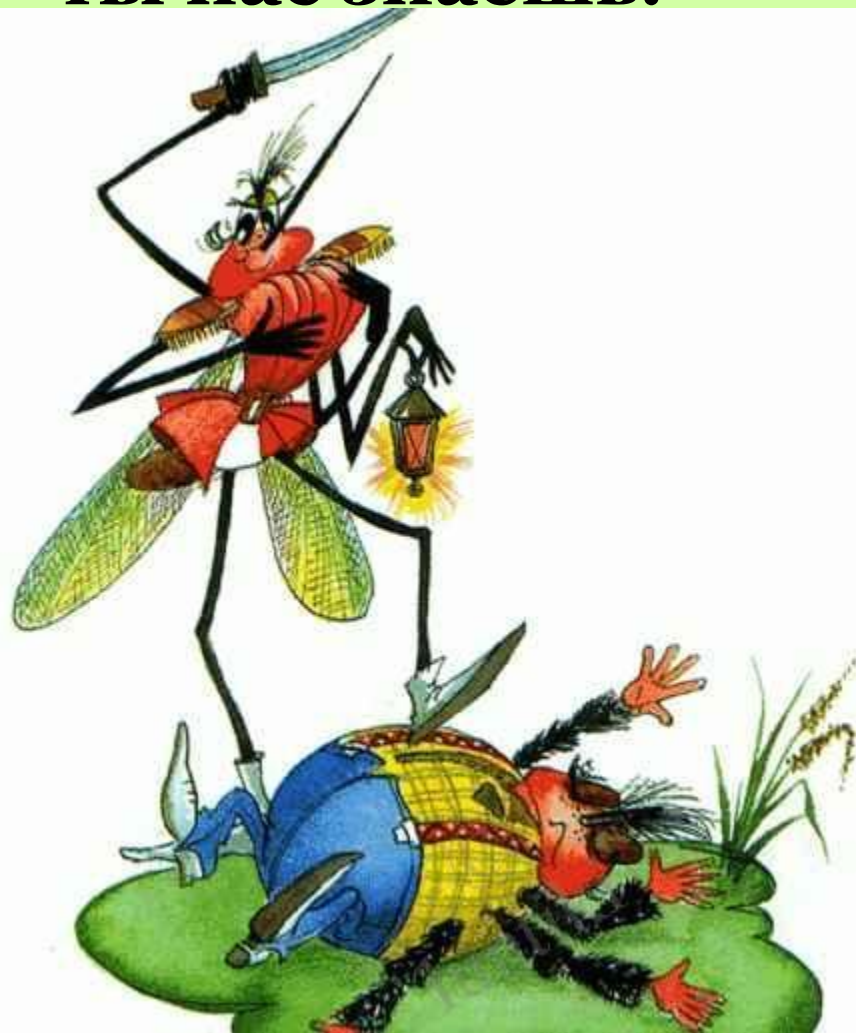
А не вспомни



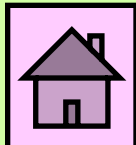
ан
са
ы
т
ся
у
е

Но ковар

Кто-то го



Муха-цокотуха



Ско

По

Об

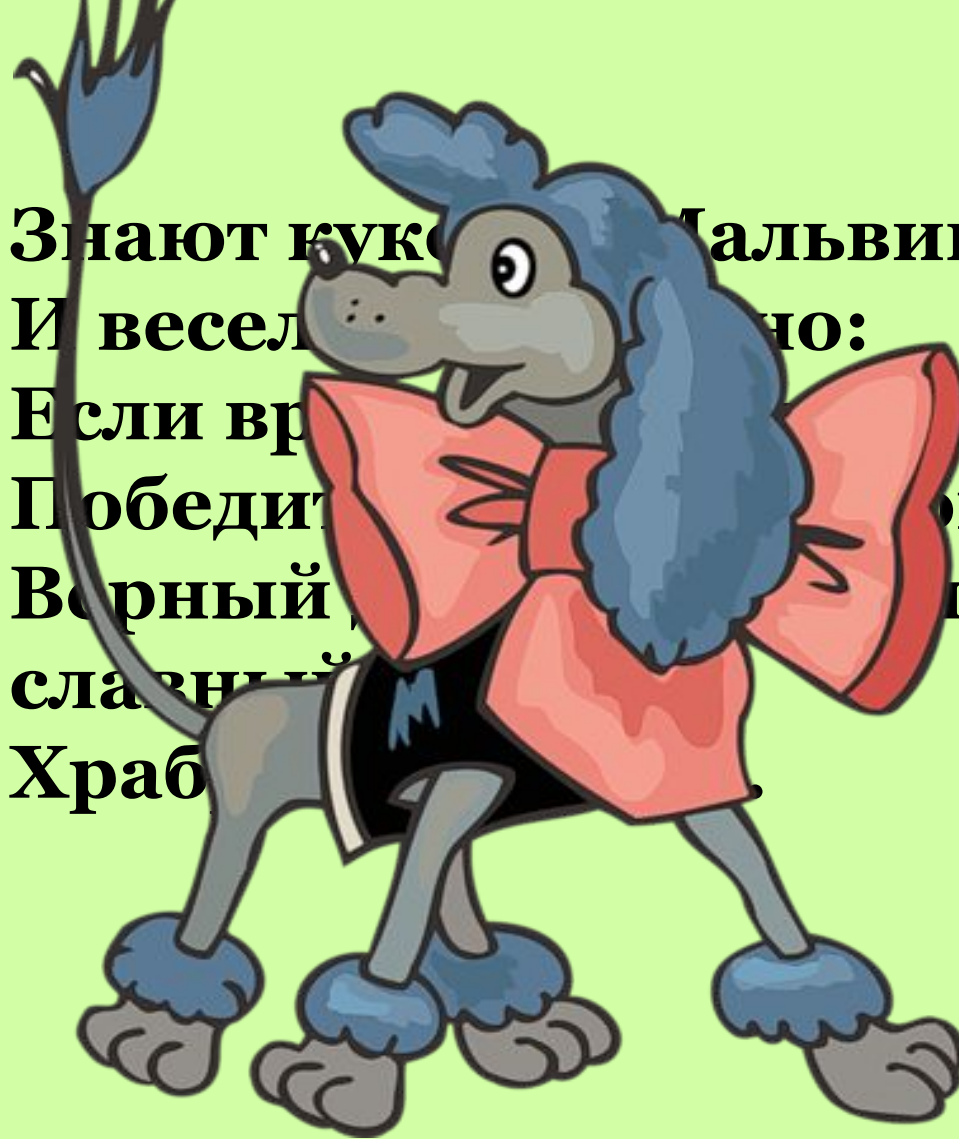
Ум



Горбунок



Знают куко Мальвина
И веселы и дружно:
Если в р... н,
Победит... м
Верный... й,
славный...
Храб...



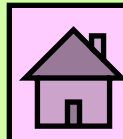
Артемон



Он
У
Ес
Ть
Пр
Ж



Карлсон



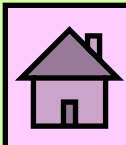
Фр
В одно
А в ней
Он



она,
ной.
,



Чиполино



Понедельник и
Вторник и Суб



Белоснежка и семь гномов



**Что Рукодельница
уронила в колодец в
сказке «Мороз
Иванович?»**



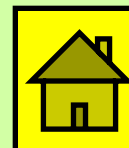
КОЛЬЦО

веретено



ведерко

прялку



**Кого позвал Петушок
из сказки «Колосок»,
когда нашёл колосок?**



куриц

Мы



ами

а

Круть и Верть

хозяйку



**Какой музыкальный
инструмент был у
Свинопаса?**



горшочек с бубенчиками
флейта **шарманка**
музыкальная шкатулка



Где жил Джинн
тысячу лет?



за границей

в лампе

во дворе



**В кого превращалась
Лягушка ночью в
сказке «Царевна –
лягушка»?**



**в Василису Прекрасную
в Варвару Красу
в Елену Прекрасную
в лебедя**



Какой цветок больше
всего любил
Чудовище?



**аленький
цветочек**



Какому сказочному персонажу принадлежит эта одежда?



Са
че
бе
на



и бесстрашный
докторский
елую шапочку,
Доктор Айболит



Какой персонаж ходит
в красной (или
голубой) шапке с
голубой бородой в
белой шапке, с
голубым посохом,
ношенными сапогами и
шапкой. У него
красные щеки у
него красные?



Дед Мороз



Какой сказочный герой
любит
пот
кан
ора



ки и
тые
ки и
ку с

Незнайка



Кто был
обладателем
лягушачьей
кожи?



Василиса Прекрасная



Какая
героиня
из тонк
белого
казало
милли
звезд



ду
й,
из

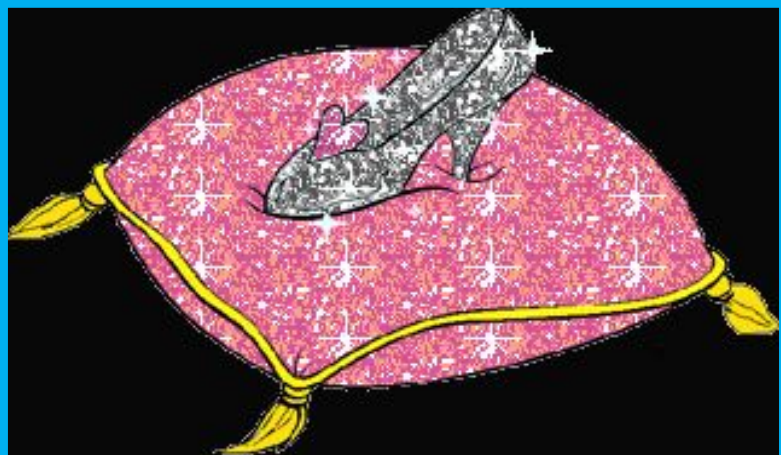


Снежная королева





В одной стране для
установления
личности стали
Хрустальной туфелька
специальной меркой
Золушка Что
измерять ногу. Что
эта за мерка и кто
искали?



Сообразительное

ДОМ

ВЫВ

ХОЗЯ

Ка

пред

носл



гное

своего

ка.

ь?



Сапоги

«Кот в сапогах»



**Кому и
волшебство
скороход
тросточка
умела**



Маленькому Муку





Приходили к Мухе

блошки--

Прино

А сапо

В них з



ККИ,

ые

Тые.

Кому их подарили?

Мухе-Цокотухе

