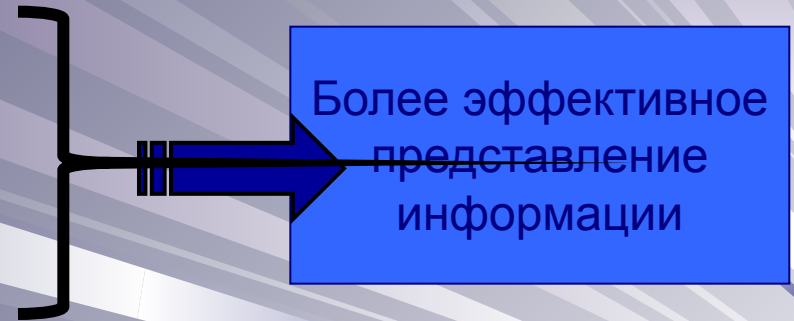


The background features a 3D grid of light blue spheres connected by thin white lines, receding into the distance on a blue gradient background. The text is centered over this grid.

**ТЕМА:
СТАТИСТИЧЕСКИЕ ТАБЛИЦЫ
И ГРАФИКИ**

Способы представления данных:

- текстовое,
- табличное,
- графическое.



1. Таблицы

Статистическая таблица -

- система строк и столбцов, в которых в определенной последовательности и связи излагается статистическая информация о социально-экономических явлениях.
-

Основные элементы таблицы:

- 1) **заголовок** (обязательный элемент), отражает суть статистических данных, представленных в таблице, включает указание на объект, время.
 - 2) **подлежащее** статистической таблицы. В нем указывается характеризуемый объект (единицы совокупности, группы единиц, совокупность в целом).
 - 3) **сказуемое**. В нем дается характеристика подлежащего, обычно в количественной форме.
-

Таблица 1 – Использование земельных угодий крестьянскими (фермерскими) хозяйствами Курманаевского района

Показатели	2012 г.	2013 г.	2014г.	Изменение в 2014г. по сравнению с 2012 г., (+,-)
Площадь с.-х. угодий, га	39981	41387	42141	+2160
в т.ч. пашня	34025	34589	35326	+1301
Уровень распаханности, %	85,1	83,6	83,8	-1,3
Посевная площадь, га	28796	29024	31833	+3037
Коэффициент использования пашни. %	84,6	83,9	90,1	+5,5

По характеру
подлежащего
различают
таблицы

Простые

Групповые

**Комбинационн
ые**

Таблица 2 – Группировка крестьянских (фермерских) хозяйств Курманаевского района по размеру посевной площади на 1 января 2012 года

№ группы	Группы К(Ф)Х по размеру посевной площади	Число хозяйств		Наличие сельскохозяйственных машин	
		всего	в процентах от общего числа хозяйств	всего	в процентах от общего числа техники
1	Хозяйства с размером посевной площади, га: 300-880	14	46,7	599	34,8
2	881-1460	6	20,0	323	18,7
3	1461-2040	4	13,3	365	21,2
4	2041-2620	3	10,0	197	11,4
5	2621-3200	3	10,0	239	13,9
	Итого по всем хозяйствам	30	100,0	1723	100,0

Общие правила построения таблиц

- Не должно быть лишних линий.
- Не сокращать слова, кроме общепринятых сокращений.
- Цифровые данные записываются с одинаковой степенью точности в пределах каждой графы.
- Не должно быть пустых клеток (ячеек).
- Если данные равны нулю, ставится знак «-» (прочерк),
- Если данные неизвестны, пишут «сведений нет» или «...».
- Если число очень маленькое, пишут «0,0».

2. Графики

Статистические графики –

- условные изображения числовых величин и их соотношений посредством линий, геометрических фигур, рисунков, географических карт-схем.
-

**По способу
построения
графики бывают**

Диаграммы

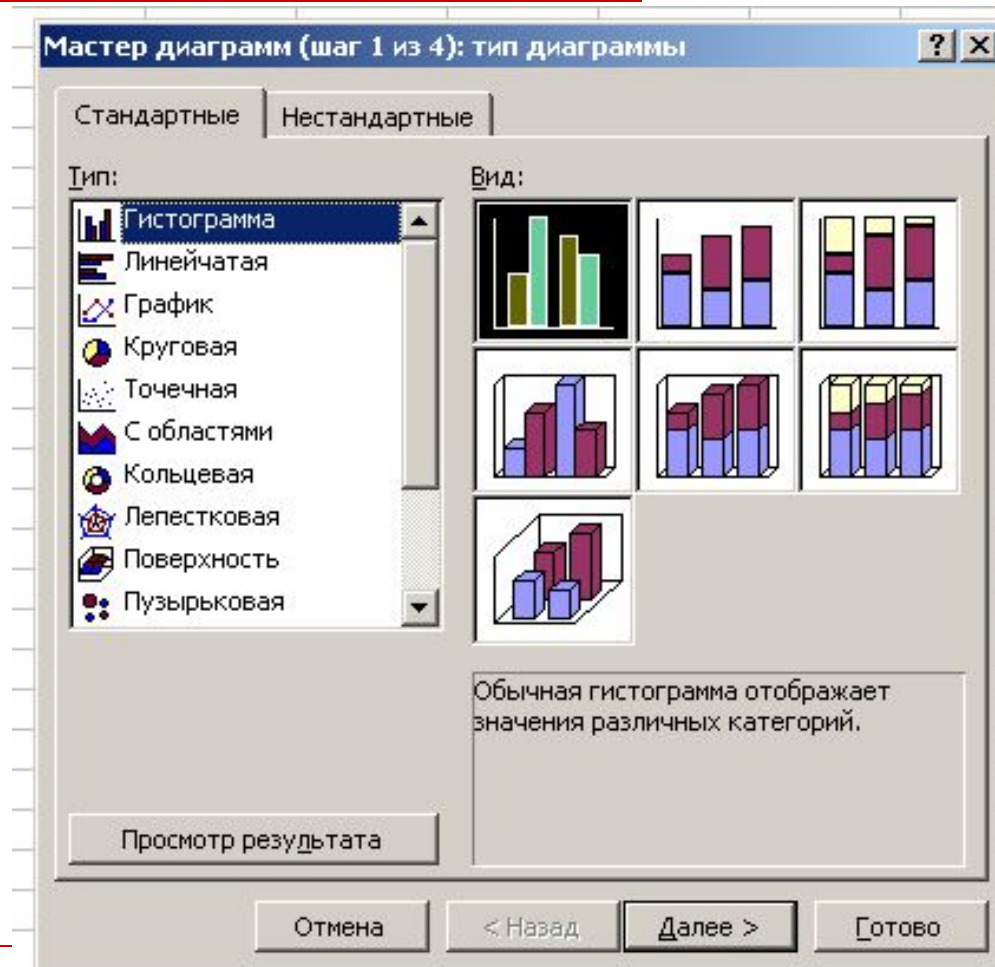
Картограммы

**Картодиаграмм
ы**

Виды диаграмм:

- линейные,
 - радиальные,
 - точечные,
 - плоскостные (секторные, столбиковые, треугольные и др.),
 - объемные,
 - фигурные.
-

Построение диаграммы в MS Excel



МЕДИАННЫЙ ВОЗРАСТ НАСЕЛЕНИЯ

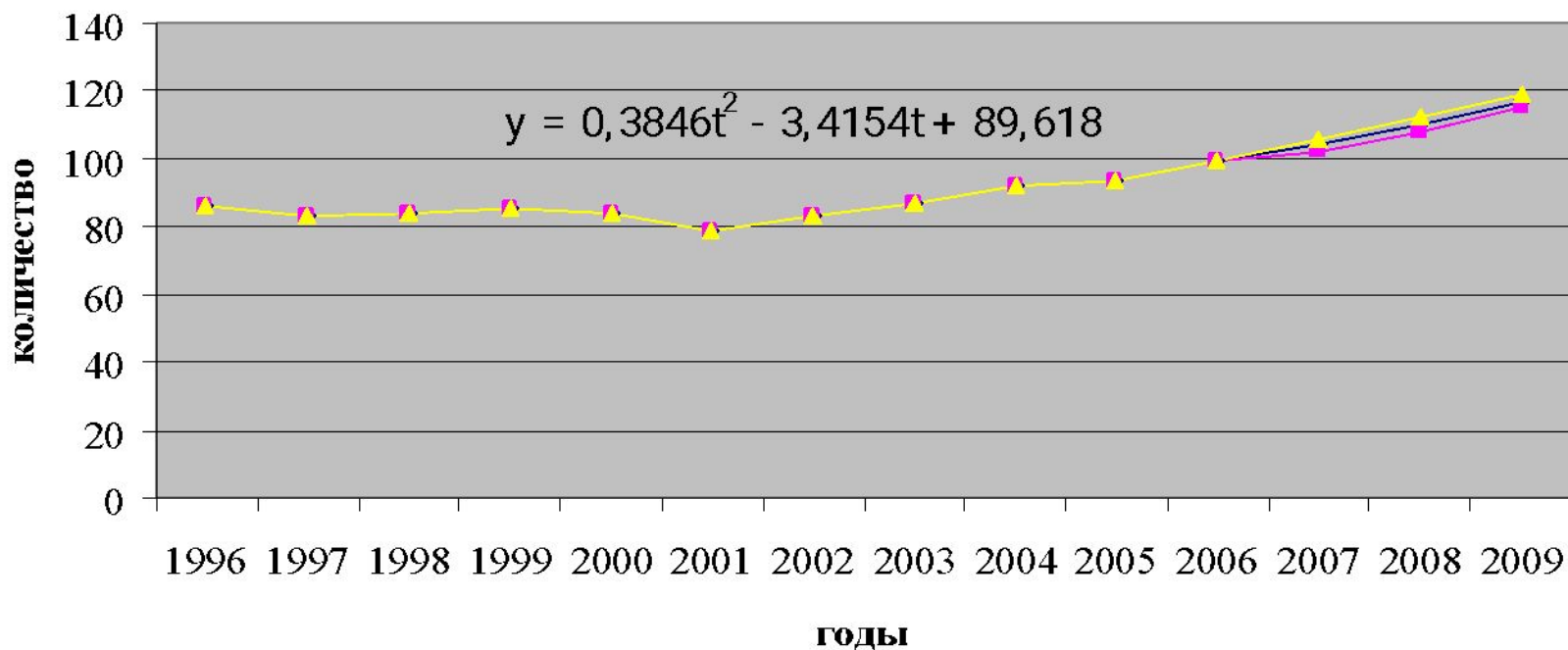


Картодиаграмма



Рисунок 3 - Дендограмма расстояний наблюдаемых объектов

Прогнозирование числа К(Ф)Х в Курманаевском районе



—◆— точный прогноз —■— пессимистический прогноз —▲— оптимистический прогноз

Рисунок 1 – Прогнозирование числа крестьянских (фермерских) хозяйств Курманаевского района (линейный график)

Рисунок 2 – График плотности нормального распределения крестьянских (фермерских) хозяйств Курманаевского района по урожайности зерновых культур (гистограмма)

A 3D grid of spheres on a dark blue background. The spheres are arranged in a regular, repeating pattern, creating a perspective effect that recedes into the distance. The lighting is soft, highlighting the top of each sphere.

Спасибо за внимание!