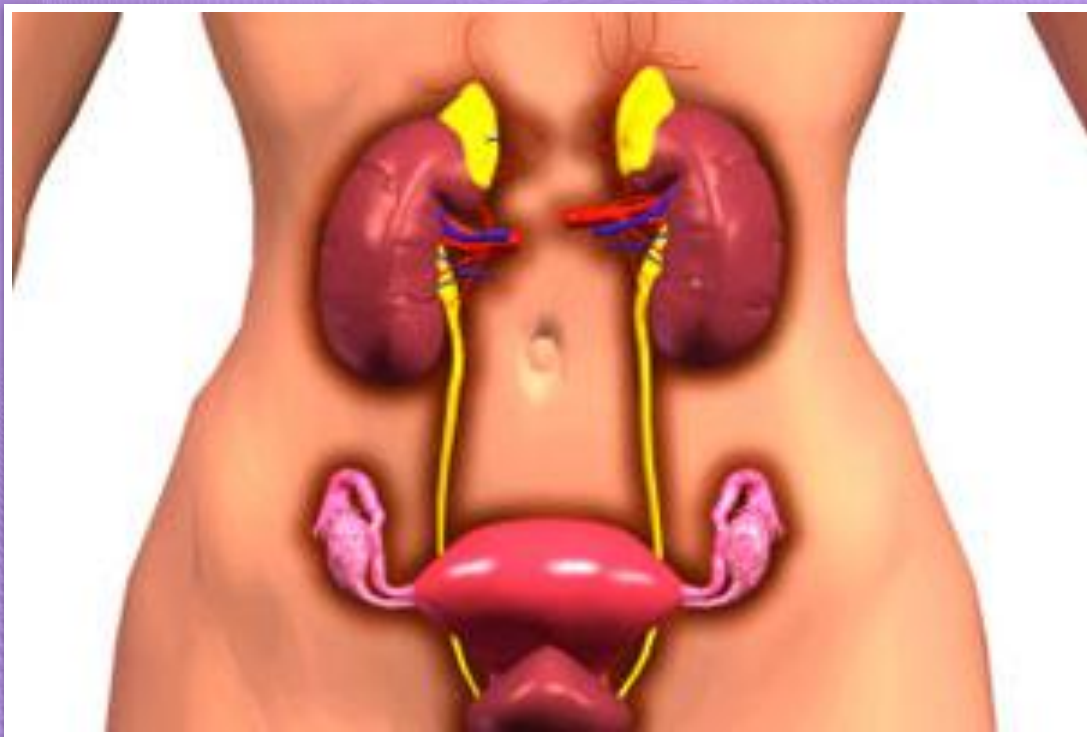


Әйел жыныс мүшелерінің анатомиясы



Орындаған: Коловоротная Т

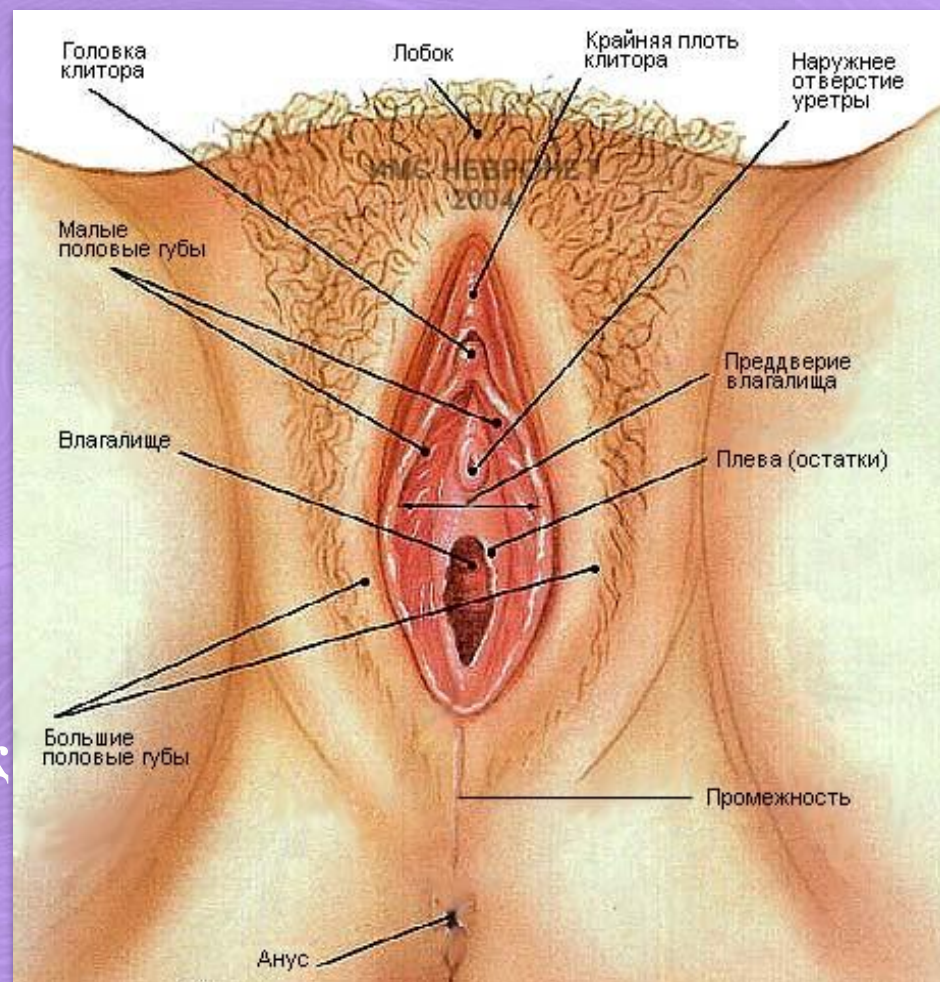
Әйел жыныс мүшелерінің анатомиясы

- *сыртқы* (визуальды көруге болады)
- *ішкі* (кіші жамбас астауында орналасқан.
Арнайы гинекологиялық тексеру немесе УДЗ
көруге болады)

Әйел жыныс мүшелерінің сыртқы түріне:

- қасаға
- Үлкен және кіші жыныс еріндері
- клитор
- қынап кіреберісі
- Қыздық перде
- Кіреберістің үлкен және кіші бездері

- Аралық қорғаныштық, жыныстық қызметтерін атқарады. Сонымен қатар босану актісіне қатысады



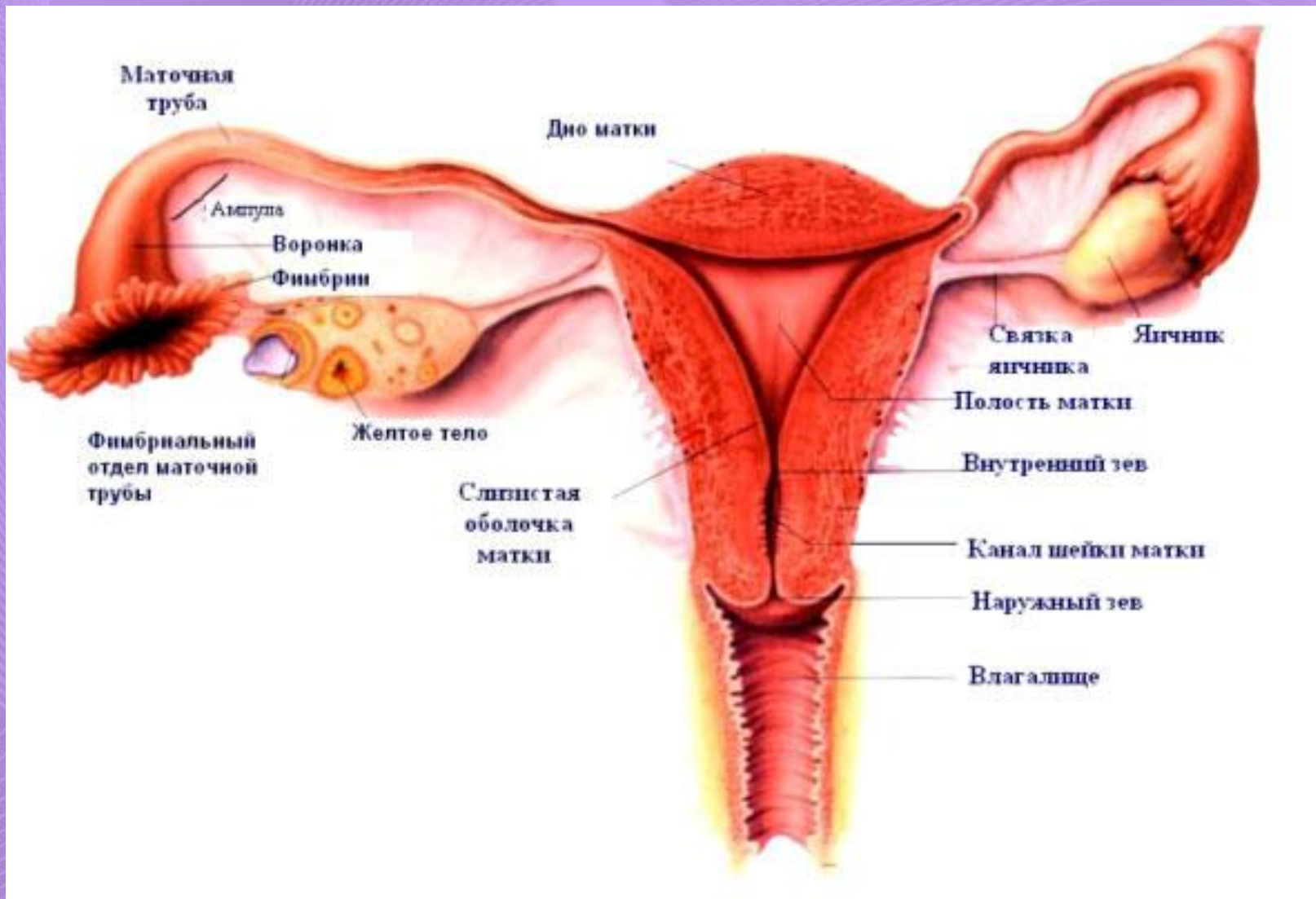
Қынап кіреберісі

- Жоғарғы жағында клитормен шектелген,
- артқы және төменгі жағында Үлкен жыныс еріндерінің спайкасымен
- Екі жағынан – кіші жыныс еріндерімен.
- Қынап кіреберісінің қуысына ашылады: зәр шығару каналының тесігі, ол клитордан шамамен 2 см артта орналасқан және парауретральді бездер мен кіреберістің үлкен бездерінің шығарушы өзектері орналасқан.
- Кіреберістің түбін қыздық перде немесе оның қалдықтары түзеді

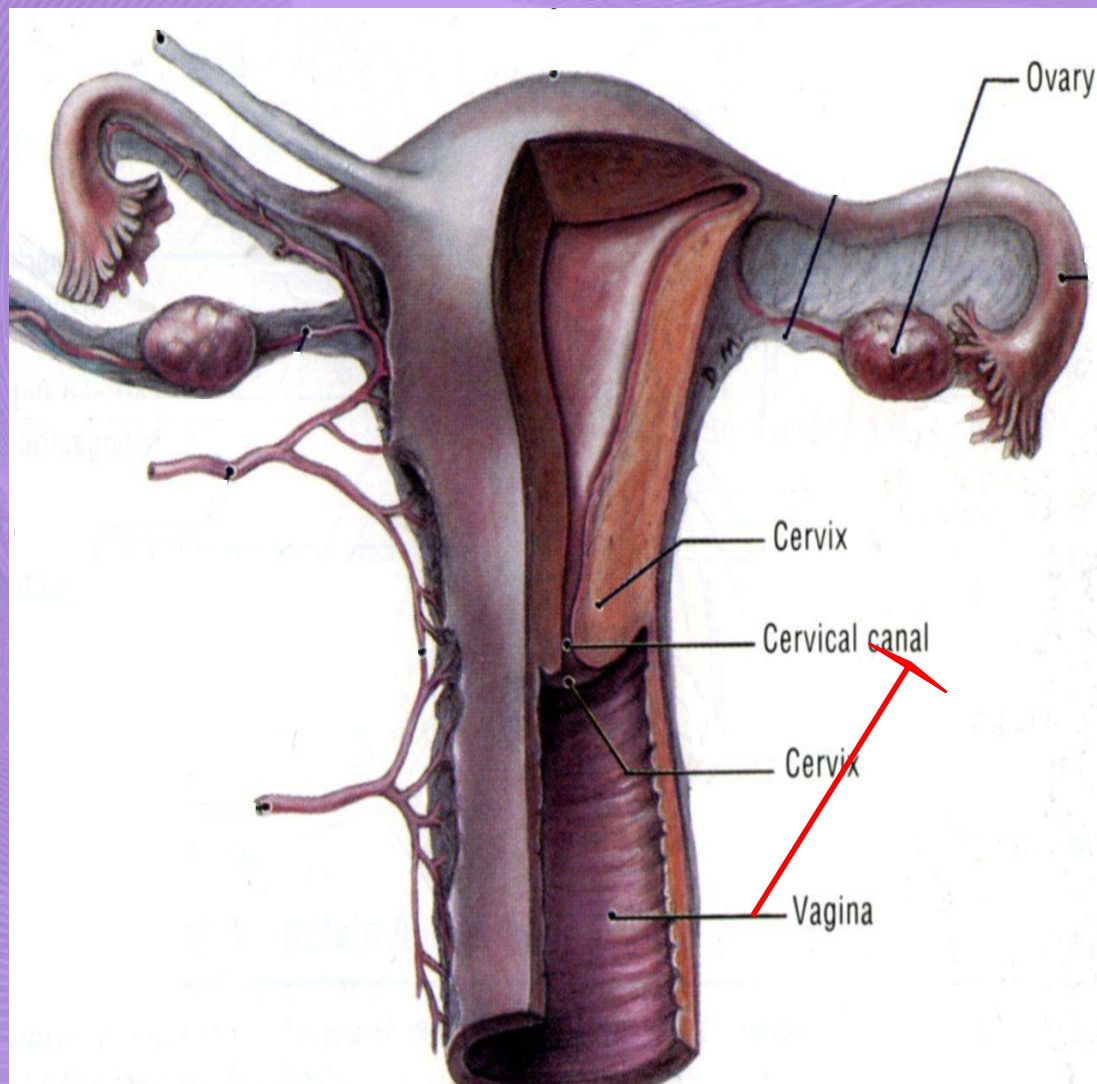
Қыздық перденің түрлері



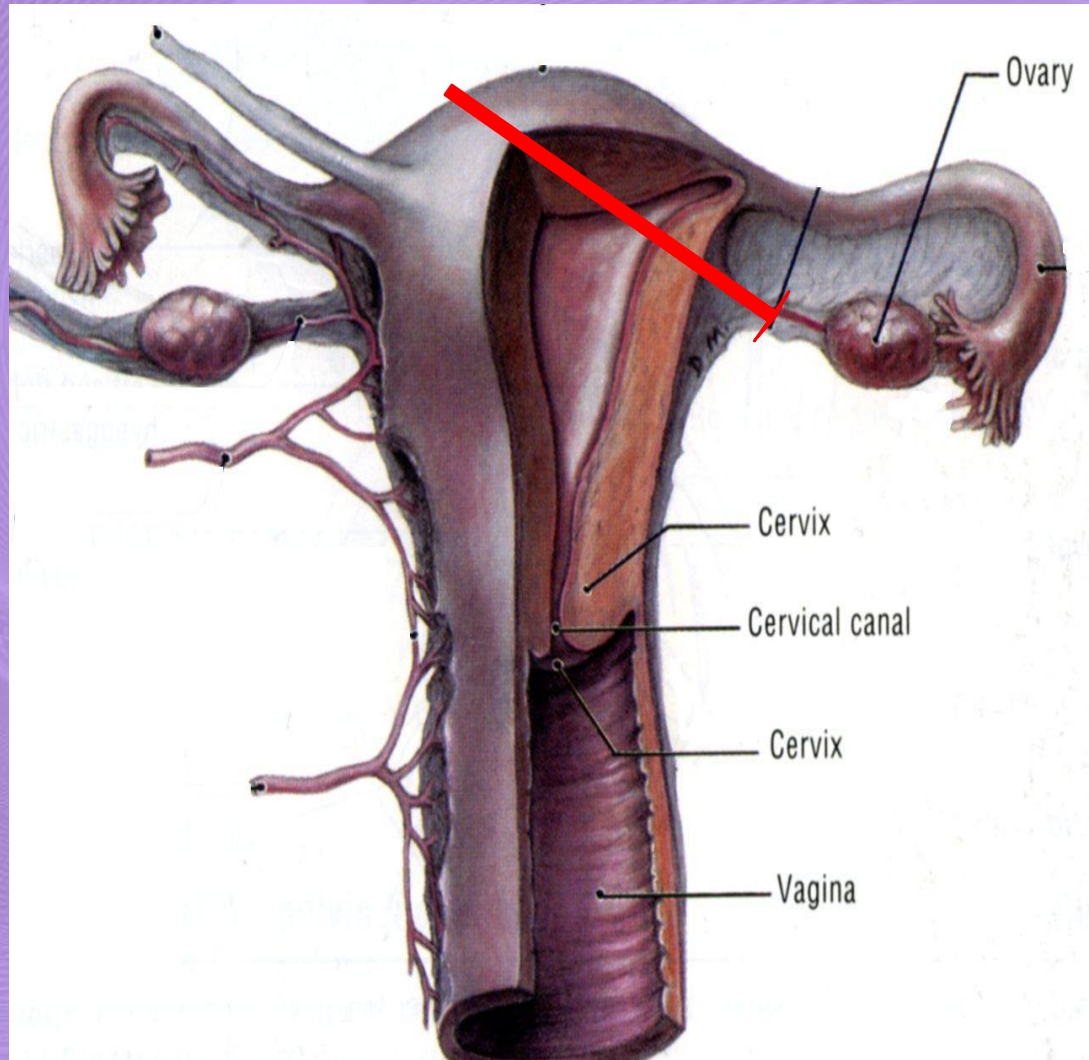
Ішкі жыныс мүшелері



Қынап



Жатыр



Матка

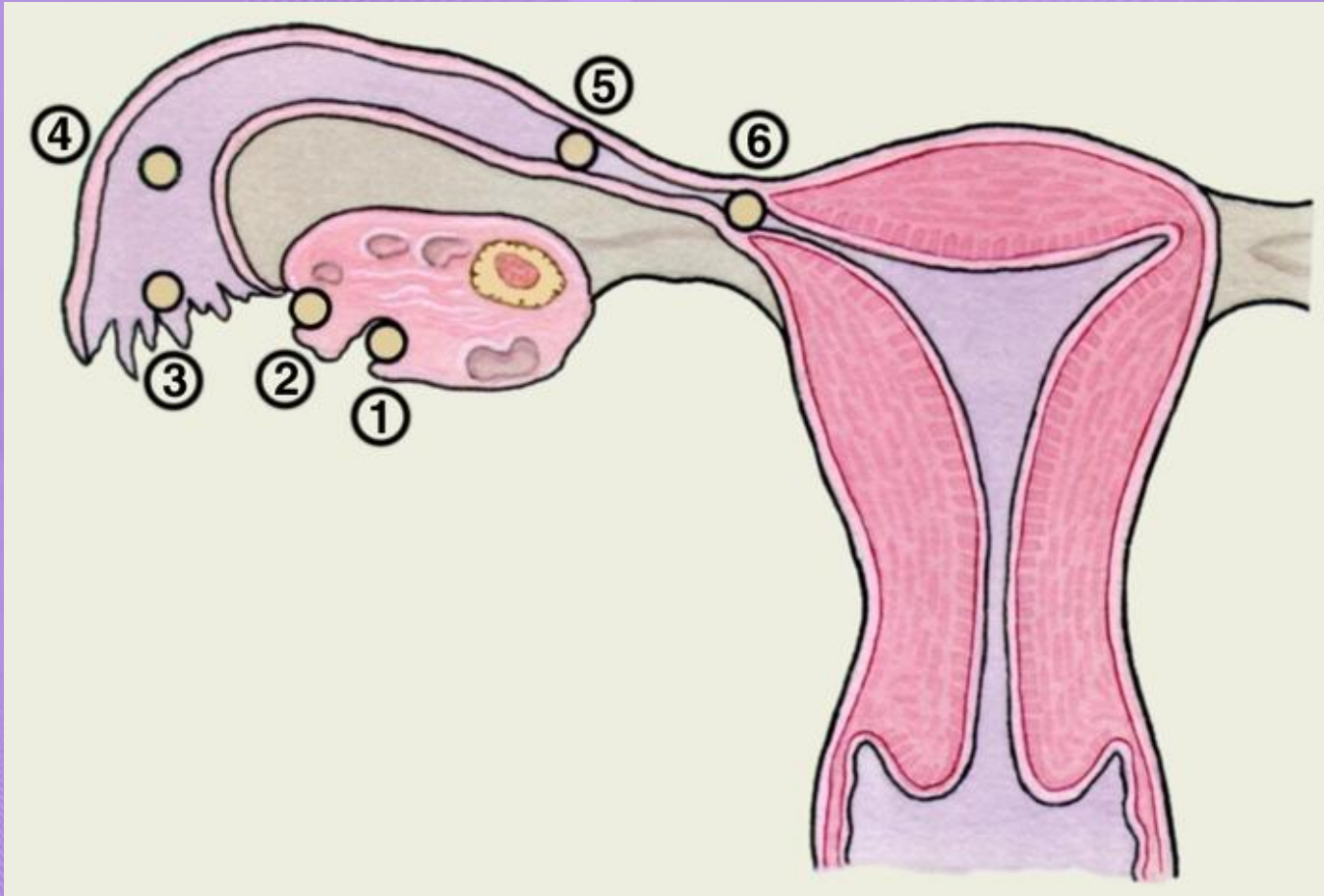
- Түбі
- Денесі
- Мойны



Жатыр түтікшелері



Жатыр түтікшелері



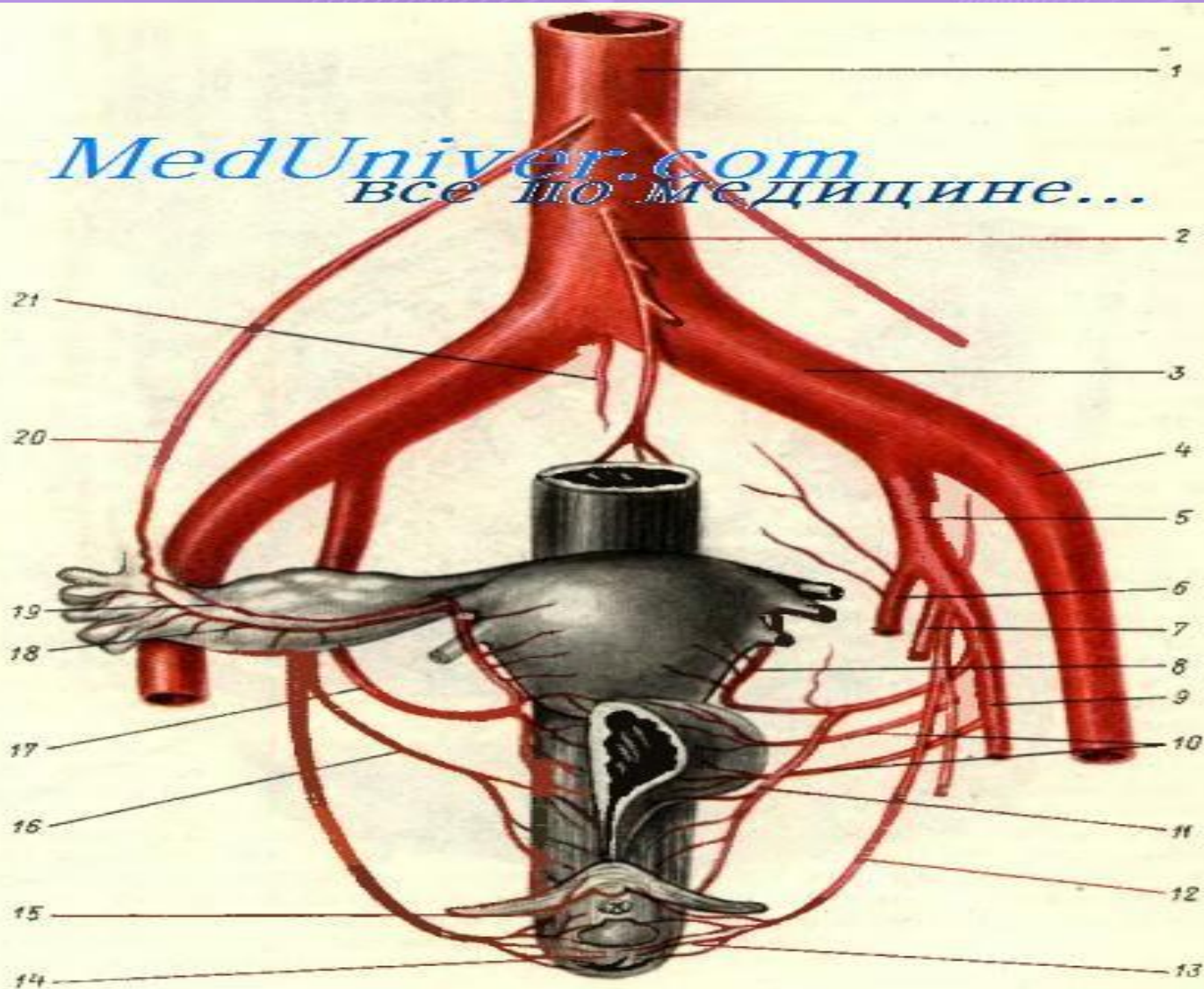
Аналық без



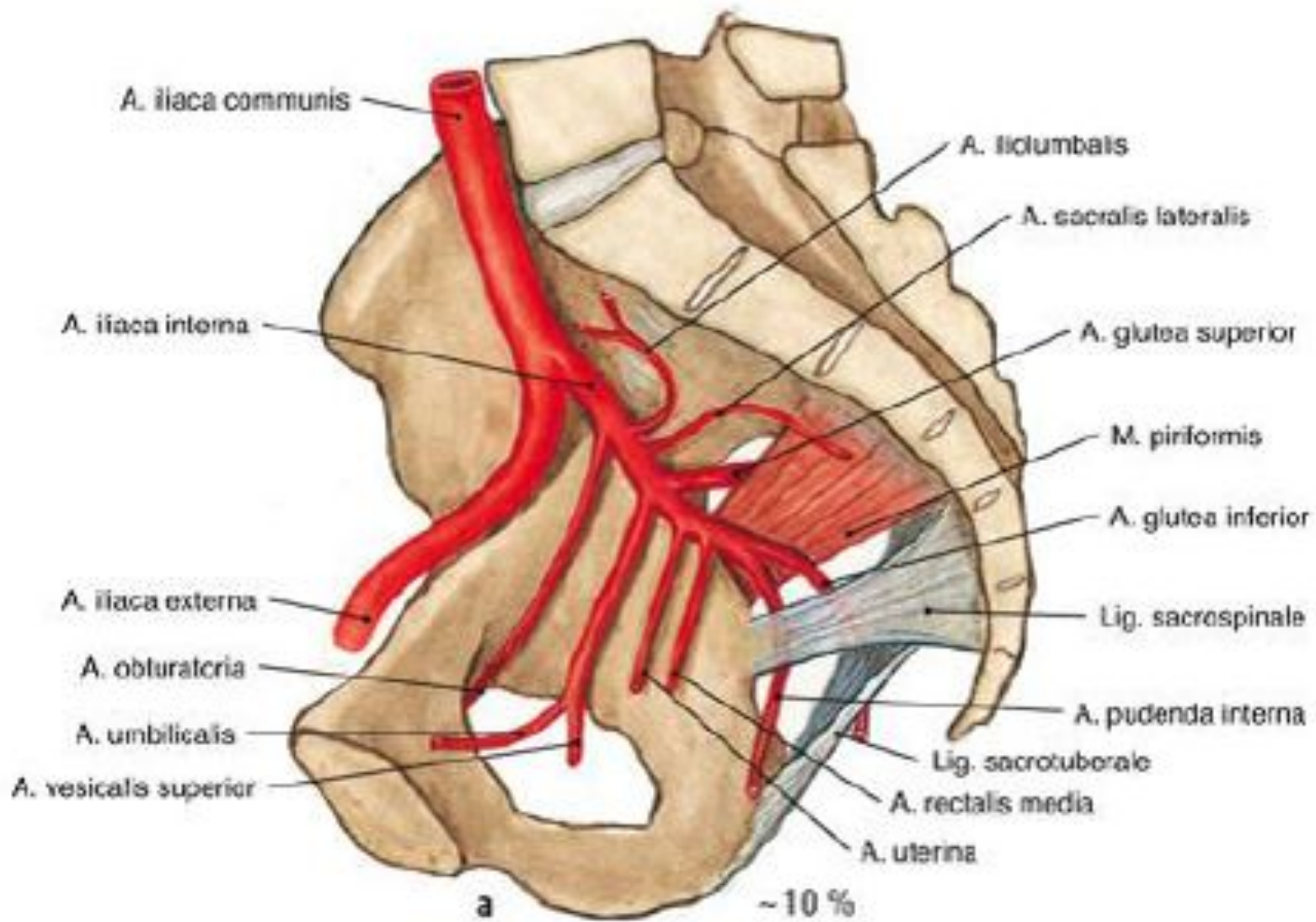
Жыныс мүшелерінің қанмен қамтамасыз етілуі

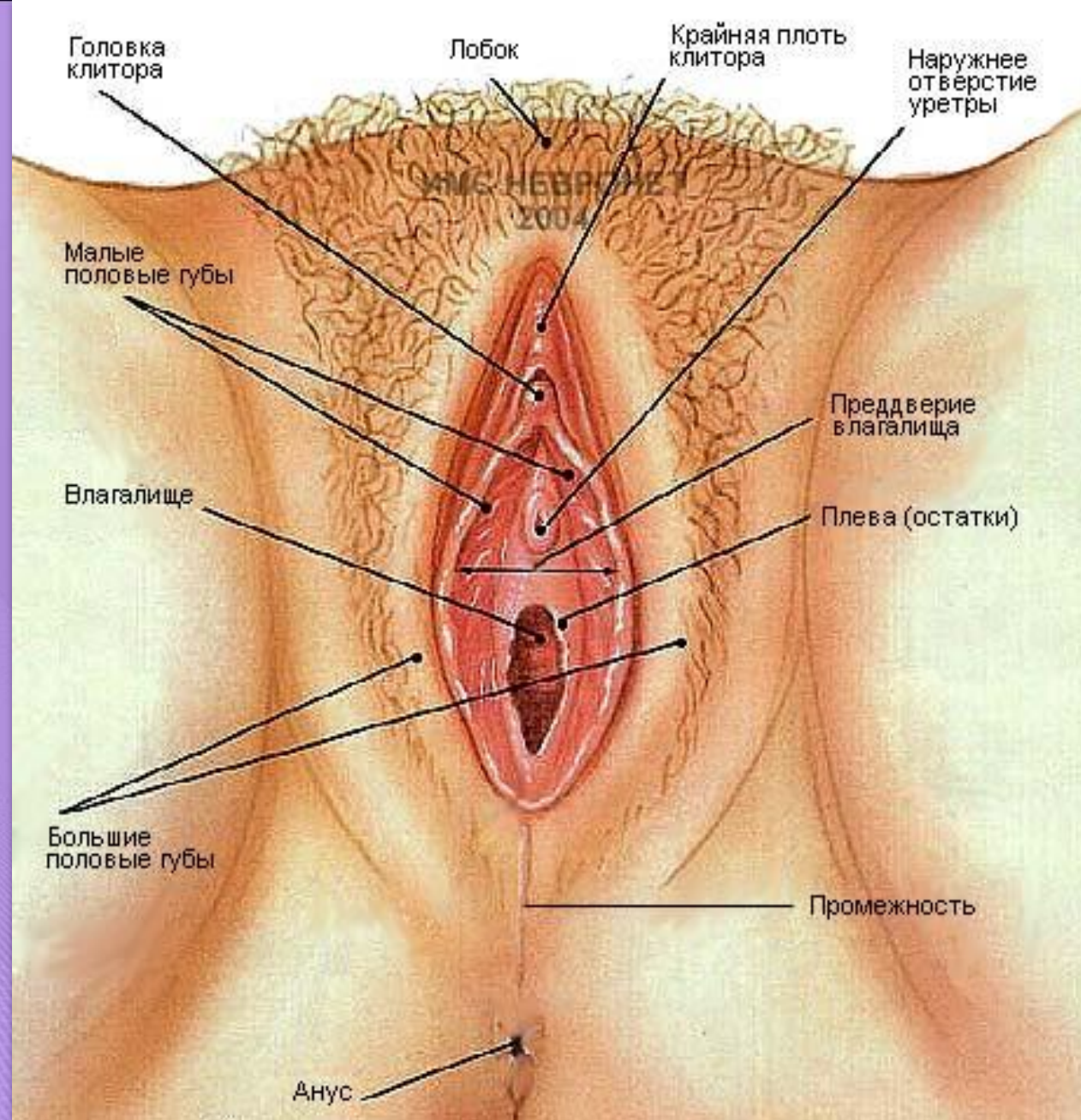
■ **СЫРТҚЫ**

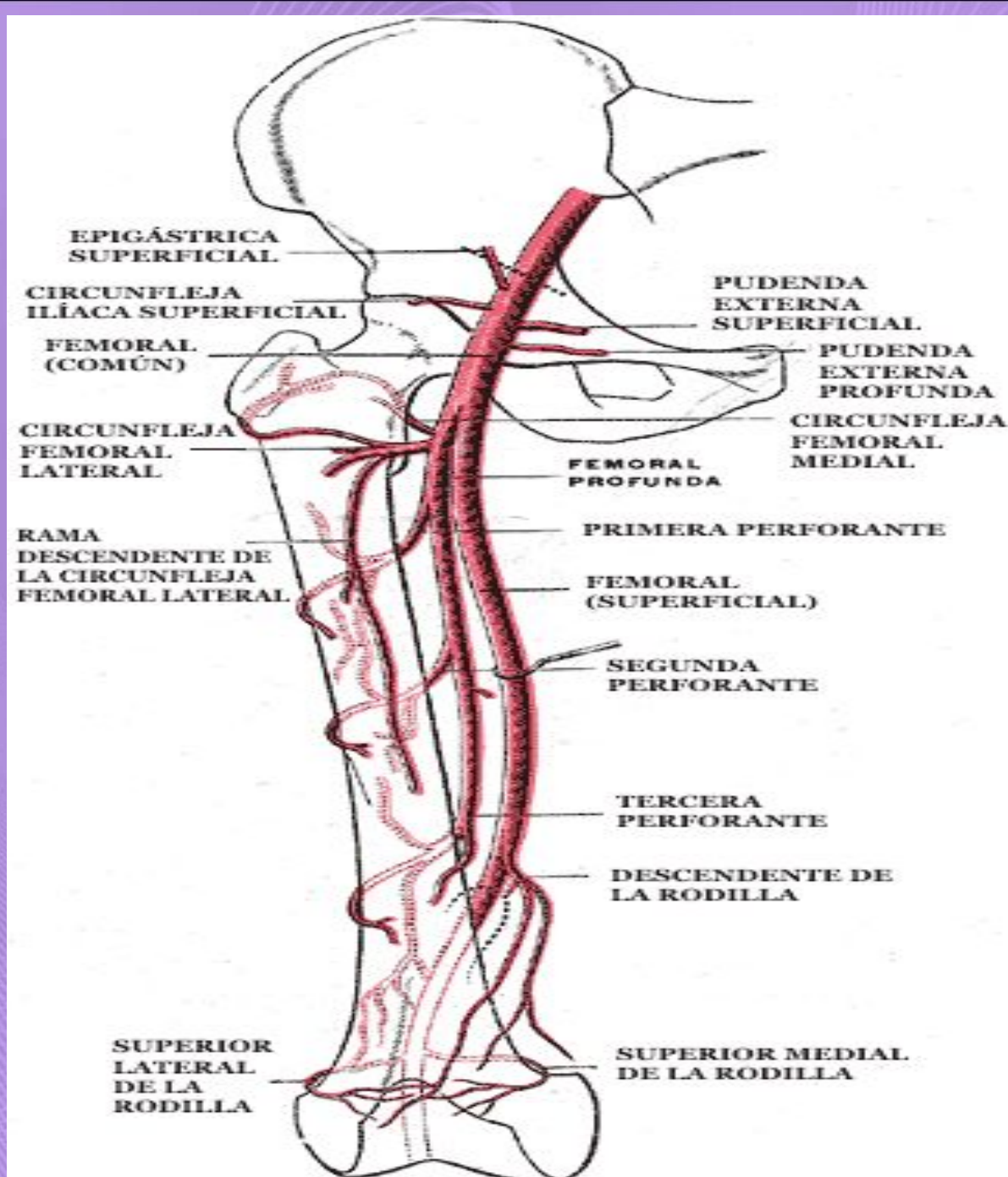
MedUniver.com
ВСЕ ПО МЕДИЦИНЕ...

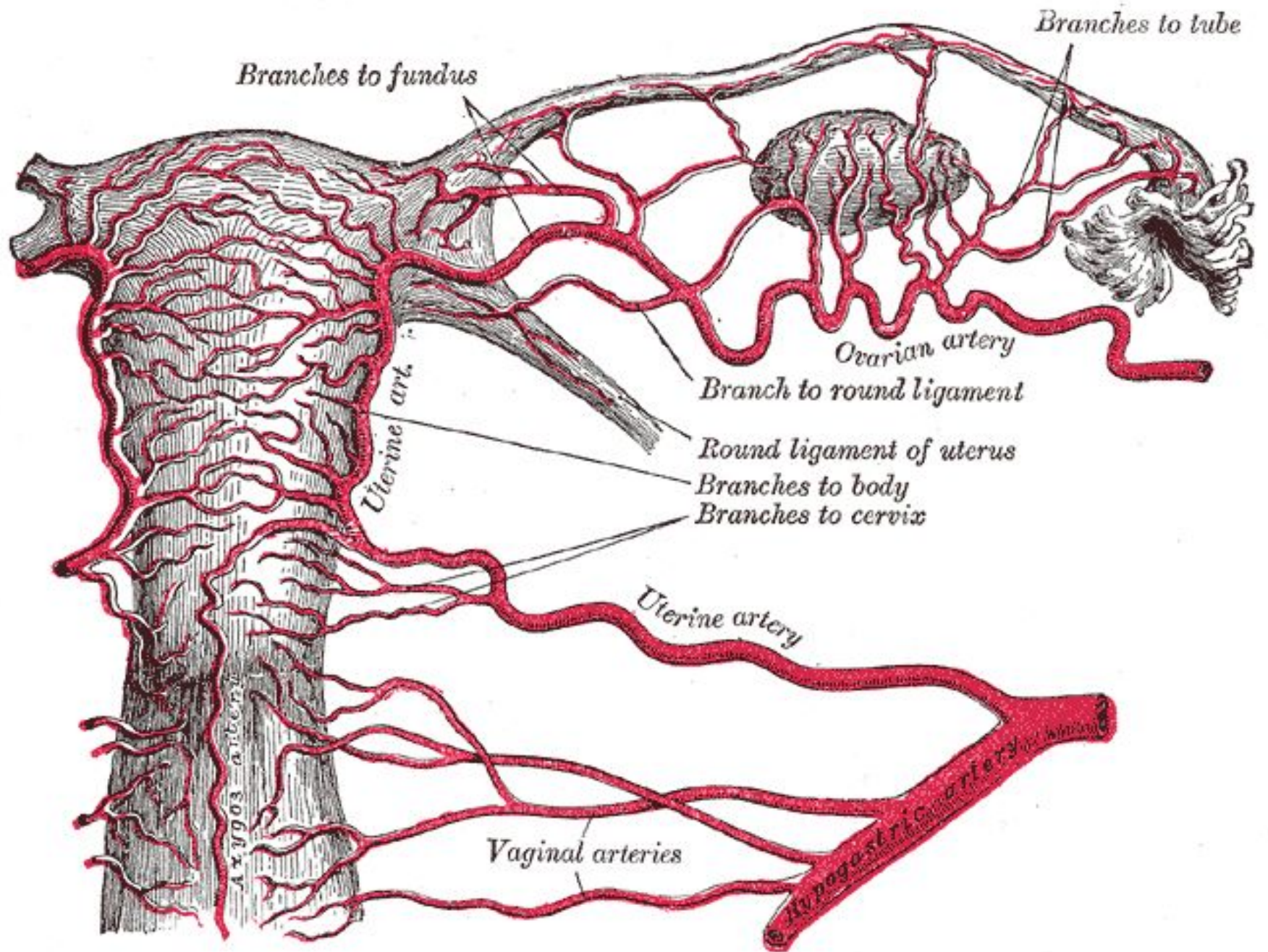


Артерии тазовых органов (схема по Martius с изменениями).
1 — aorta abdominalis; 2 — a. mesenterica inferior; 3 — a. iliaca communis; 4 — a. iliaca externa; 5 — a. iliaca interna; 6 — a. glutea superior; 7 — a. glutea inferior; 8 — a. uterina; 9 — a. umbilicalis; 10 — aa. vesicales; 11 — a. vaginalis; 12 — a. pudenda interna; 13 — a. perinealis; 14 — a. rectalis inferior; 15 — a. clitoridis; 16 — a. rectalis media; 17 — a. uterina; 18 — r. tubarius; 19 — r. ovaricus; 20 — a. ovarica; 21 — a. sacralis mediana.









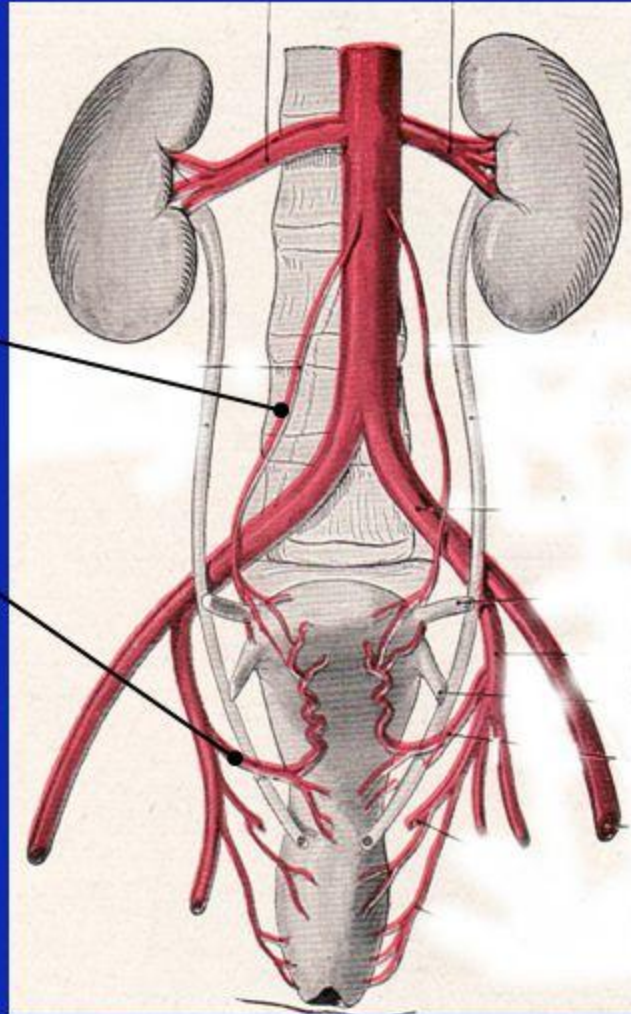


Blood supply

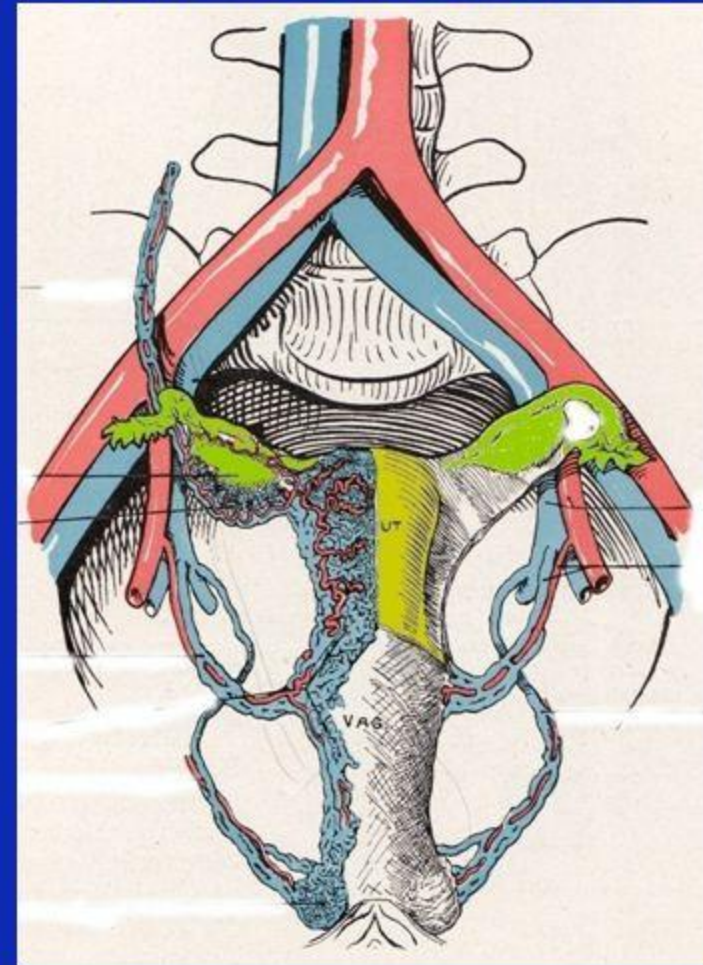
Ovarian artery

Uterin artery

External genitals:
mainly from
internal pudendal
artery

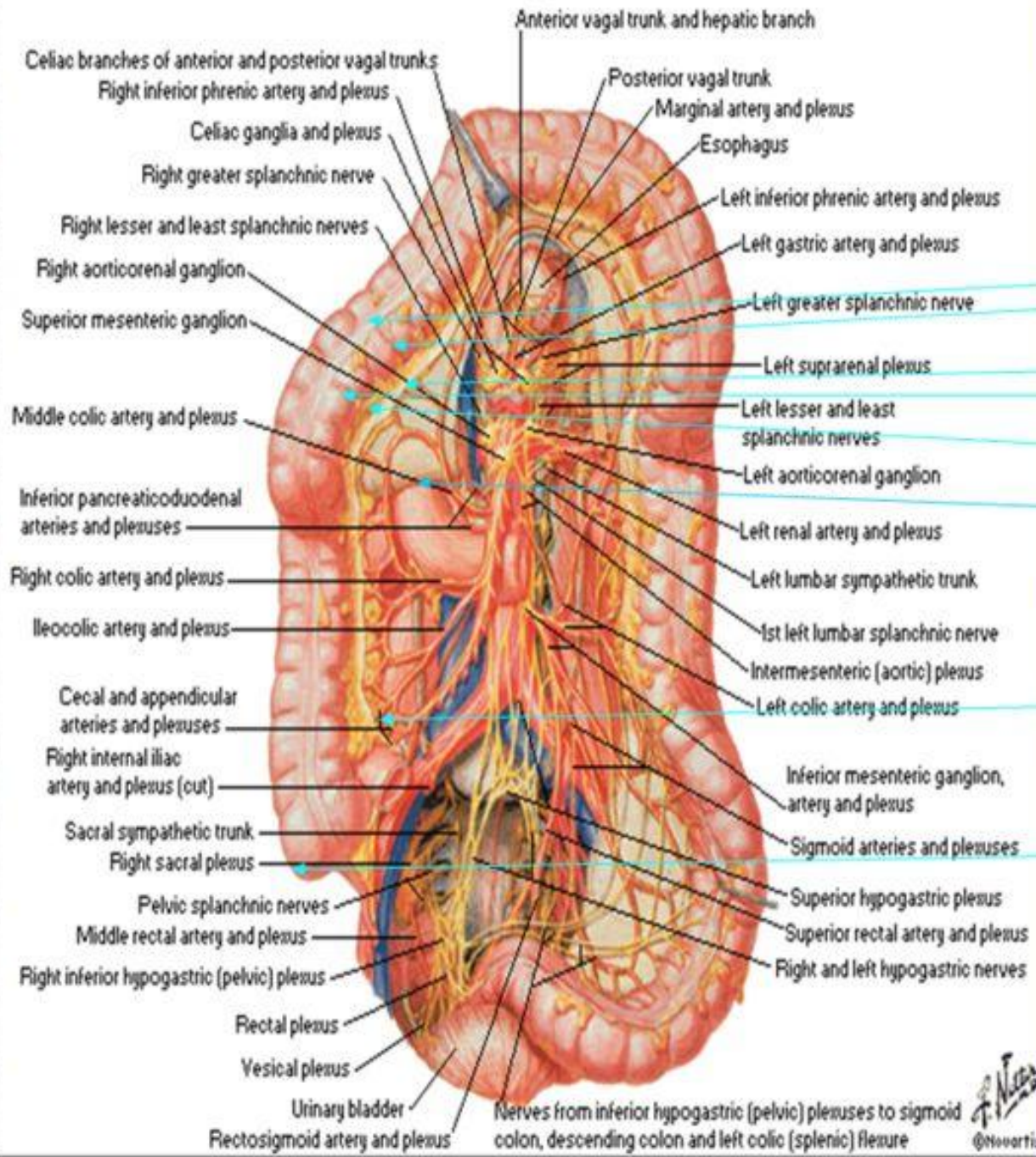


Extensive venous plexuses



NERVES OF LARGE INTESTINE

Нервы толстой кишки



- Брюшные узлы (сплетение)
- Аорто-почечные узлы
- Верхний брыжовый узел
- Симпатичный ствол
- Верхнее подчревное сплетение
- Нижнее подчревное сплетение

