

**БЕЛОРУССКИЙ РЕСПУБЛИКАНСКИЙ СОЮЗ
ПОТРЕБИТЕЛЬСКИХ ОБЩЕСТВ
УЧРЕЖДЕНИЕ ОБРАЗОВАНИЯ
«БЕЛОРУССКИЙ ТОРГОВО-ЭКОНОМИЧЕСКИЙ
УНИВЕРСИТЕТ ПОТРЕБИТЕЛЬСКОЙ КООПЕРАЦИИ»**

Дипломная работа

на тему:

**РАЗРАБОТКА НАПРАВЛЕНИЙ
СОВЕРШЕНСТВОВАНИЯ КОММЕРЧЕСКОЙ
ДЕЯТЕЛЬНОСТИ ПО ОРГАНИЗАЦИИ ДОГОВОРНОЙ
РАБОТЫ**

(на материалах Дятловского филиала Гродненского ОблПО)

Студент
коммерческий факультет
IV курс, группа Кс-42з

Демьян Наталья Леонидовна

Руководитель
к.т.н., доцент

Кикинева Евгения Григорьевна

Цель дипломной работы: разработка направлений по организации договорной работы с поставщиками товаров.

Объект исследования: Дятловский филиала Гродненского ОблПО.

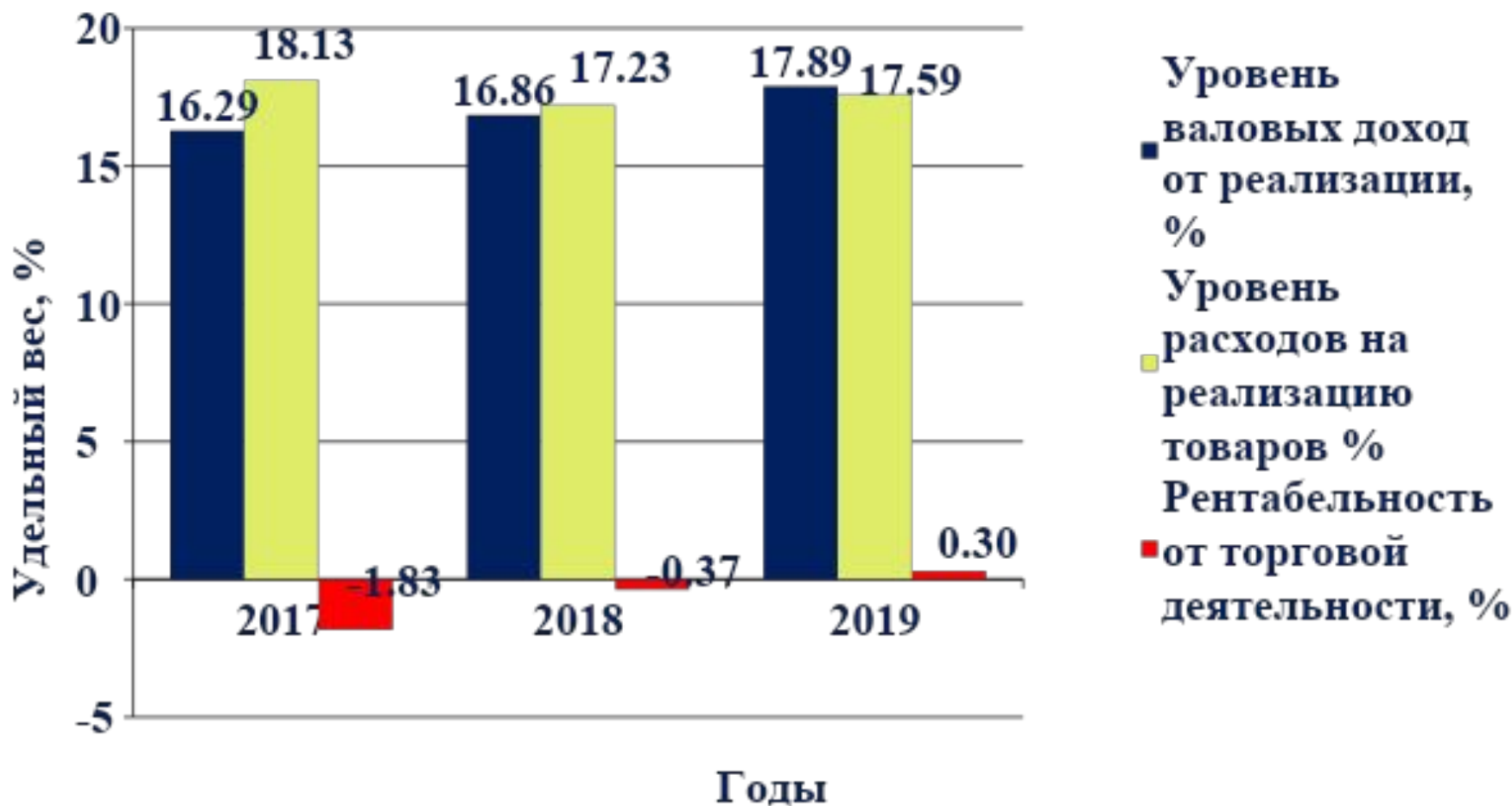
Предмет исследования: коммерческая деятельность по организации договорной работы с поставщиками товаров в Дятловском филиале Гродненского ОблПО (на примере мяса и мясных продуктов).

Задачи дипломной работы:

- ❖ раскрыть содержание, значение и организацию договорной работы;
- ❖ дать организационно–экономическую характеристику Дятловского филиала Гродненского облПО;
- ❖ провести анализ состояния договорной работы в Дятловском филиале Гродненского облПО;
- ❖ провести оценку эффективности и совершенствования договорной работы в Дятловском филиале Гродненского облПО.

Показатель	Год			Темп роста в % или отклонение (+/-) 2019 г. к (от)	
	2017	2018	2019	2017 г	2018 г.
1 Розничный товарооборот всех торгующих систем Дятловского района, тыс р	64100,0	63779,5	64481,1	100,59	101,10
2 Розничный товарооборот Дятловского филиала Гроднеского ОБЛПО, тыс р.	16631,2	18144,1	19413,7	116,73	107,00
3 Удельный вес товарооборота потребкооперации в розничном товарообороте, %	25,95	28,45	30,11	4,16	1,66

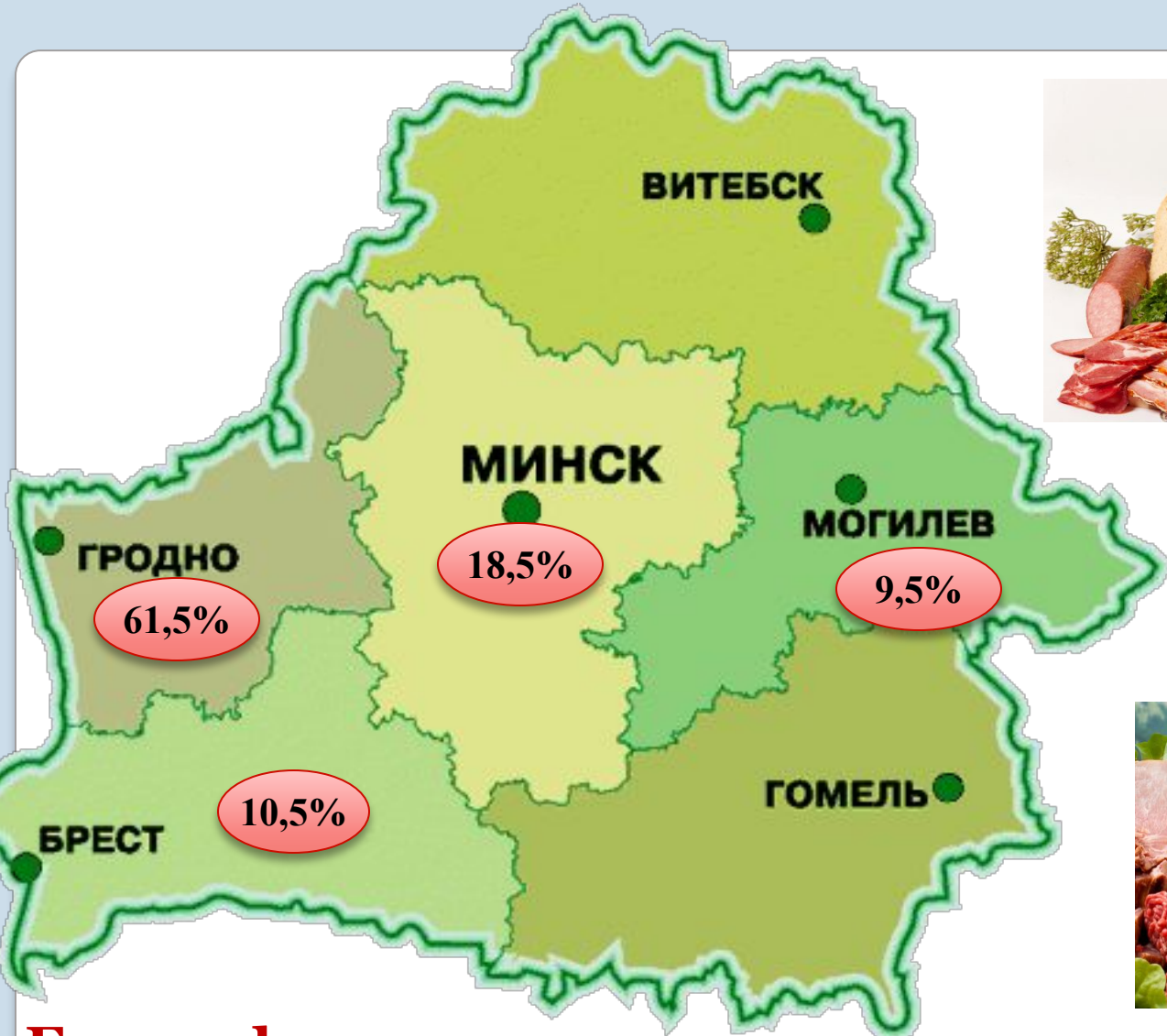
**Доля рынка, занимаемая Дятловским филиалом
Гроднеского ОблПО в розничном товарообороте
района за 2017-2019 гг.**



**Динамика основных экономических показателей
торговой деятельности Дятловском филиале Гроднеского
ОблПО за 2017-2019 гг.**

Показатель	Год						Отклонение (+/-) по уд. весу, % 2019 г. от.	
	2017		2018		2019		2017 г.	2018 г.
	тыс. р.	удель- ный вес,%	тыс. р.	удель- ный вес,%	тыс. р.	удель- ный вес,%		
Всего	161	100,0	139	100,0	89	100,0	-72	-0,01
в том числе:								
франко станция назначения	16	9,94	19	13,67	4	4,49	-12	-5,45
франко станция отправления	33	20,5	31	22,3	18	20,22	-15	-0,28
предоплата	33	20,5	25	17,99	16	17,98	-17	-2,52
отсрочка платежа	79	49,07	64	46,04	51	57,30	-28	8,23

Структура заключённых договоров с поставщиками в разрезе следующих условий Дятловского филиала Гроднеского ОблПО за 2017-2019 гг.



География поставщиков мяса и мясных продуктов по областям в Дятловский филиал Гроднеского ОблПО за 2017-2019 гг.

Статья	Сумма, тыс. р.			Отклонение (+/-) 2019 г. от	
	2017 г.	2018 г.	2019 г.	2017 г.	2018 г.
1. Полученных платежей					
1.1 Присуждено по судебному постановлению	31,10	23,30	10,60	-20,50	-12,7
в т. ч. штрафных санкций	0,40	0,20	0,47	0,07	0,27
1.2 Присуждено по предъявленным претензиям	43,70	50,70	63,00	19,30	12,3
в т. ч. штрафных санкций	0,30	0,30	0,13	-0,17	-0,17
2. Уплаченных платежей					
1.1 по заявления о возбужденных приказных производствах	12,10	-	8,05	-4,05	8,05
в т. ч. штрафных санкций	10,10	-	0,35	-9,75	0,35
1.2 по судебному постановлению	6,50	-	-	-6,50	-
в т. ч. штрафных санкций	4,50	-	-	-4,50	-

**Штрафные санкции, полученные и уплаченные в
Дятловском филиале Гроднеского ОблПО за 2017-2019 гг.**

Сильные стороны договоров поставки Дятловского филиала Гроднеского ОблПО с поставщиками товаров



Пролонгирование договоров

Возможность возврата некачественных товаров

Поставка товаров транспортом и за счет поставщика

Описание в договоре имущественной ответственности поставщика

**Работа преимущественно с поставщиками
производителями Гродненской области**

**Предусмотрены штрафные санкции за поставку
некачественного товара**

Слабые стороны договоров поставки Дятловского филиала Гроднеского ОблПО с поставщиками товаров



Все договора поставки разрабатываются и предоставляются Поставщиками

Не проводится рейтинговая оценка

Предоплата за товар или сроки оплаты меньше сроков оборачиваемости товаров

Большой процент пени в случае просрочки платежа и взыскание убытков продавца с покупателя в полной сумме сверх неустойки.

Отсутствие дополнительных условий в договорах поставки

Отсутствие условия необходимости штрихового кодирования в договорах поставки



Направления совершенствования договорной работы:



Редакция отдельных условий договоров, касающихся наступления ответственности поставщиков товаров:

- ✓ **рекомендовать коммерческим работникам добиваться установления отсрочки оплаты в заключаемых договорах с поставщиками товаров в соответствии со сроками их оборачиваемости;**
- ✓ **в договорах установить срок замены некачественных товаров;**
- ✓ **установить размер ответственности поставщика, равный стоимости товара, который был поставлен без тары или упаковки либо в ненадлежащей таре и упаковке, немаркированных или ненадлежащим образом маркированных;**
- ✓ **установить ответственность за поставку некачественных товаров, законодательством предусмотрена неустойка в размере до 25 % от стоимости поставленных некачественных товаров;**
- ✓ **необходимо добиваться предоставления оптовой скидки с Поставщиками, что будет позволит снизить цену и повысить заинтересованность Покупателей**



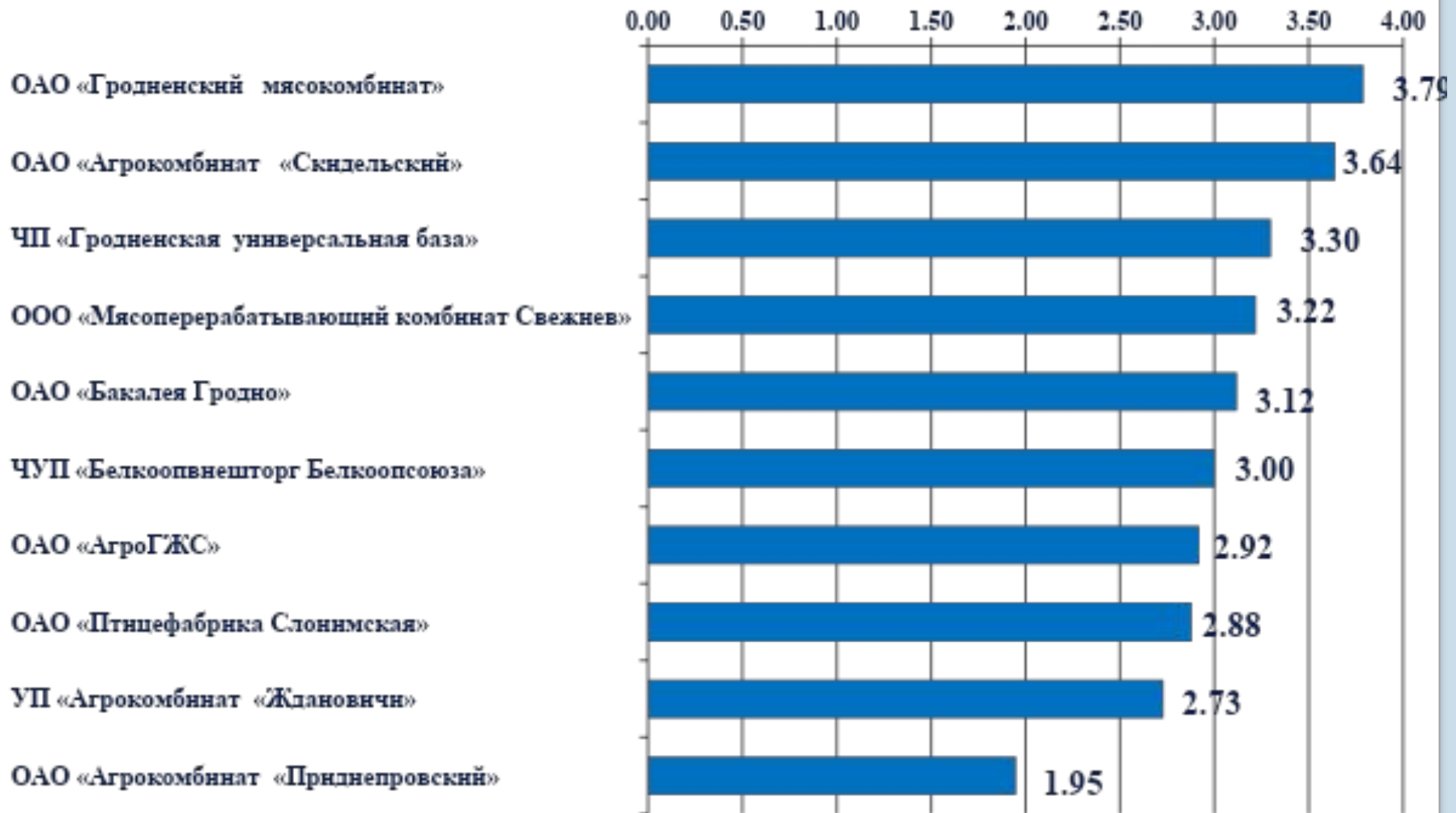
Ожидаемая сумма экономии от увеличения отсрочки платежа по договорам с поставщиками мяса и мясных продуктов

Перечень поставщиков	Сума поставки, тыс. р.	Срок отсрочки по договору, дней	Срок оборачиваемости, мяса и мясных продуктов в 2019 г.	Рекомендуемый срок отсрочки, дней	Сумма экономии, тыс. р.
ОАО «Птицефабрика Слонимская»	484,9	100% предоплата	10,9	11	3,26
УП «Агрокомбинат «Ждановичи», Минский р-н	315,9	3	10,9	11	1,54
ОАО «Гродненский мясокомбинат»	757,0	10	10,9	11	0,46
ООО «Мясоперерабатывающий комбинат Свежнев» Брестская обл.	328,5	100% предоплата	10,9	11	2,21
ОАО «Агрокомбинат «Скидельский», Гродненская обл.	128,3	3	10,9	11	0,63
....					
ИТОГО:	3128,1	-	-	-	11,01



Оценка рейтинга поставщиков мяса и мясных продуктов в в Дятловском филиале Гроднеского ОблПО

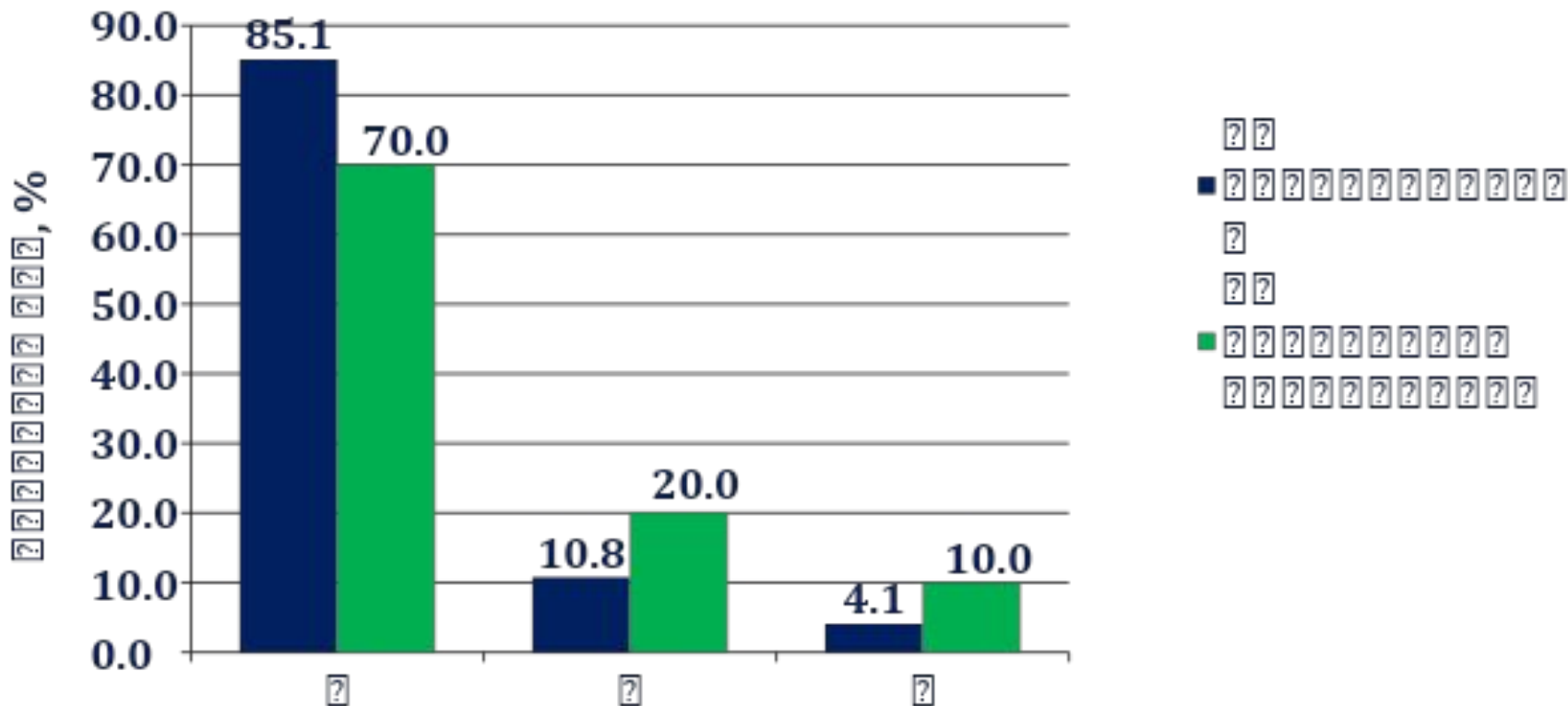
Рейтинг	Значение комплексного обобщённого показателя, R	Наименование поставщика
А (высокий)	3-4	ОАО «Гродненский мясокомбинат» ОАО «Агрокомбинат «Скидельский», Гродненская обл. ЧП «Гродненская универсальная база» ООО «Мясоперерабатывающий комбинат Свежнев» Брестская обл. ОАО «Бакалея Гродно» ЧУП «Белкоопвнешторг Белкоопсоюза», г. Минск»
В средний)	2-3	ОАО «АгроГЖС», Гродненская обл. ОАО «Птицефабрика Слонимская» Гродненская обл. УП «Агрокомбинат «Ждановичи», Минский р-н
С (низкий)	0-2	ОАО «Агрокомбинат «Приднепровский», Могилевский р-н



Рейтинговая оценка поставщиков мяса и мясных продуктов в Дятловский филиал Гродненского ОблПО



Оценку поставщиков по методу ABC-анализа



Структура поставок мяса и мясных продуктов в Дятловском филиале Гродненского ОблПО по методу ABC анализа 2019 г.



Совмещенный анализ результатов расчета по двум показателям – рейтинга поставщиков и АВС-анализа

		Рейтинг		
		А	В	С
А В С - а н а л и з	А	ОАО «Гродненский мяскокомбинат» ООО «Мясоперерабатывающий комбинат Свежнев» Брестская обл. ЧП «Гродненская универсальная база» ЧУП «Белкоопвнеш-торг Белкоопсоюза», г. Минск	ОАО «Птицефабрика Слонимская» Гродненская обл., УП «Агрокомбинат «Ждановичи», Минский р-н	ОАО «Агрокомбинат «Приднепровский», Могилевский р-н
	В	ОАО «Бакалея Гродно»	ОАО «АгроГЖС», Гродненская обл.	
	С	ОАО «Агрокомбинат «Скидельский», Гродненская обл.		



Специалистам торгового отдела Дятловский филиал Гродненского ОблПО необходимо самим разрабатывать проект договора с максимально приемлемыми для себя условиями



**Спасибо
за внимание!**

