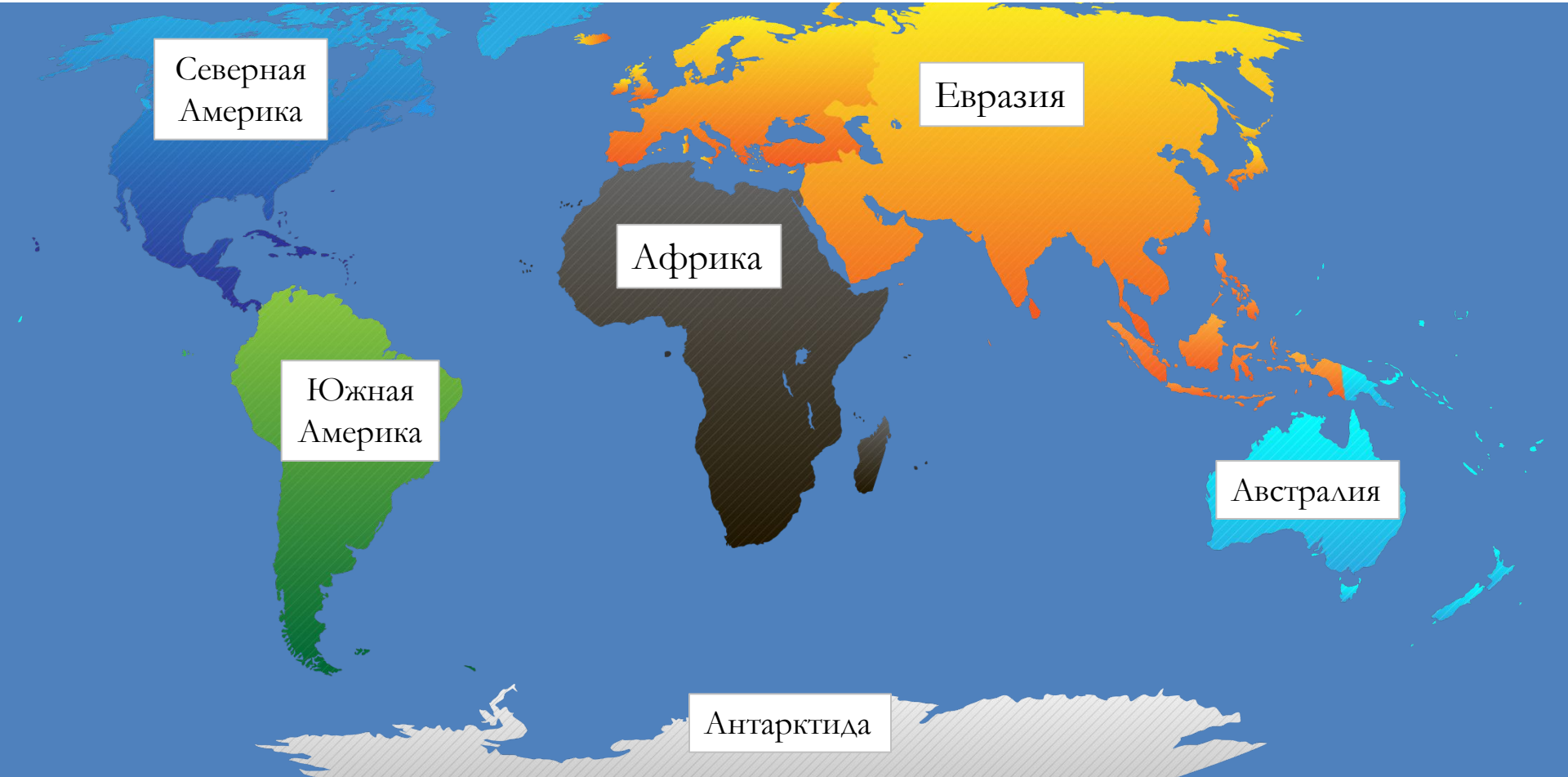


Материк — обширное пространство суши, омываемое морями и океанами.

Материки

A world map with a blue background. The continents are highlighted in different colors: North America in dark blue, South America in green, Africa in dark brown, Eurasia in orange and yellow, Australia in light blue, and Antarctica in light grey. Each continent has a white label with a black border and Russian text.

Северная
Америка

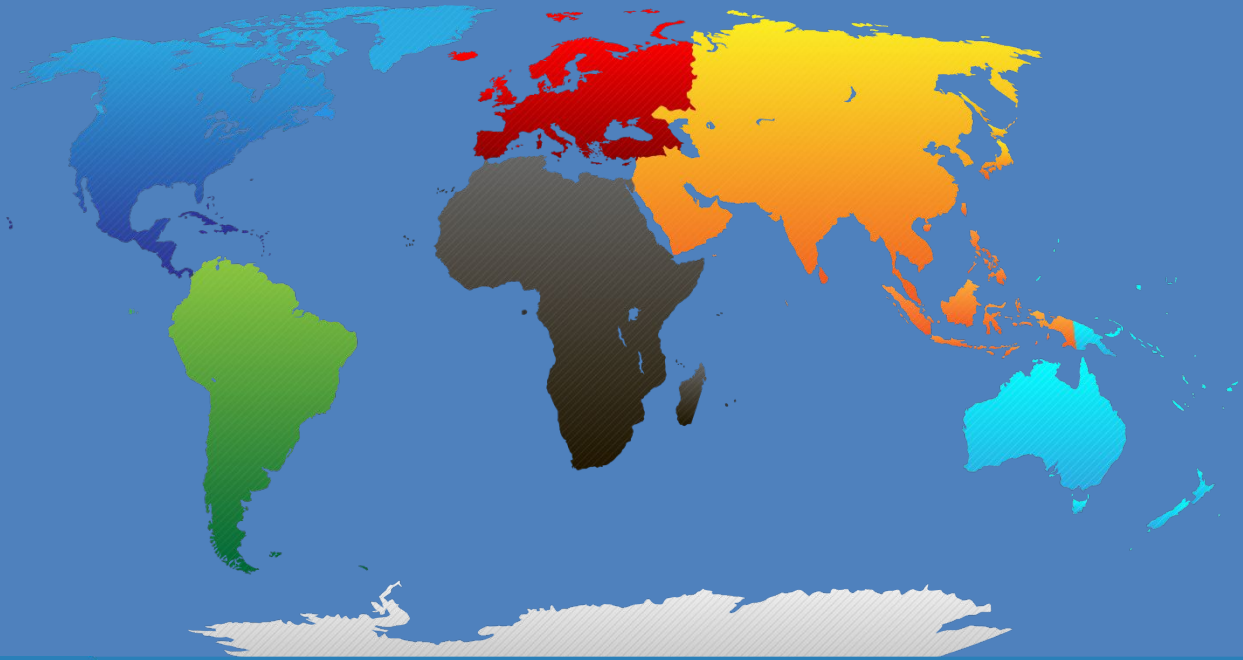
Евразия

Африка

Южная
Америка

Австралия

Антарктида



Часть света — крупные районы Земли, включающие материки или их крупные части вместе с близлежащими островами.

Материки

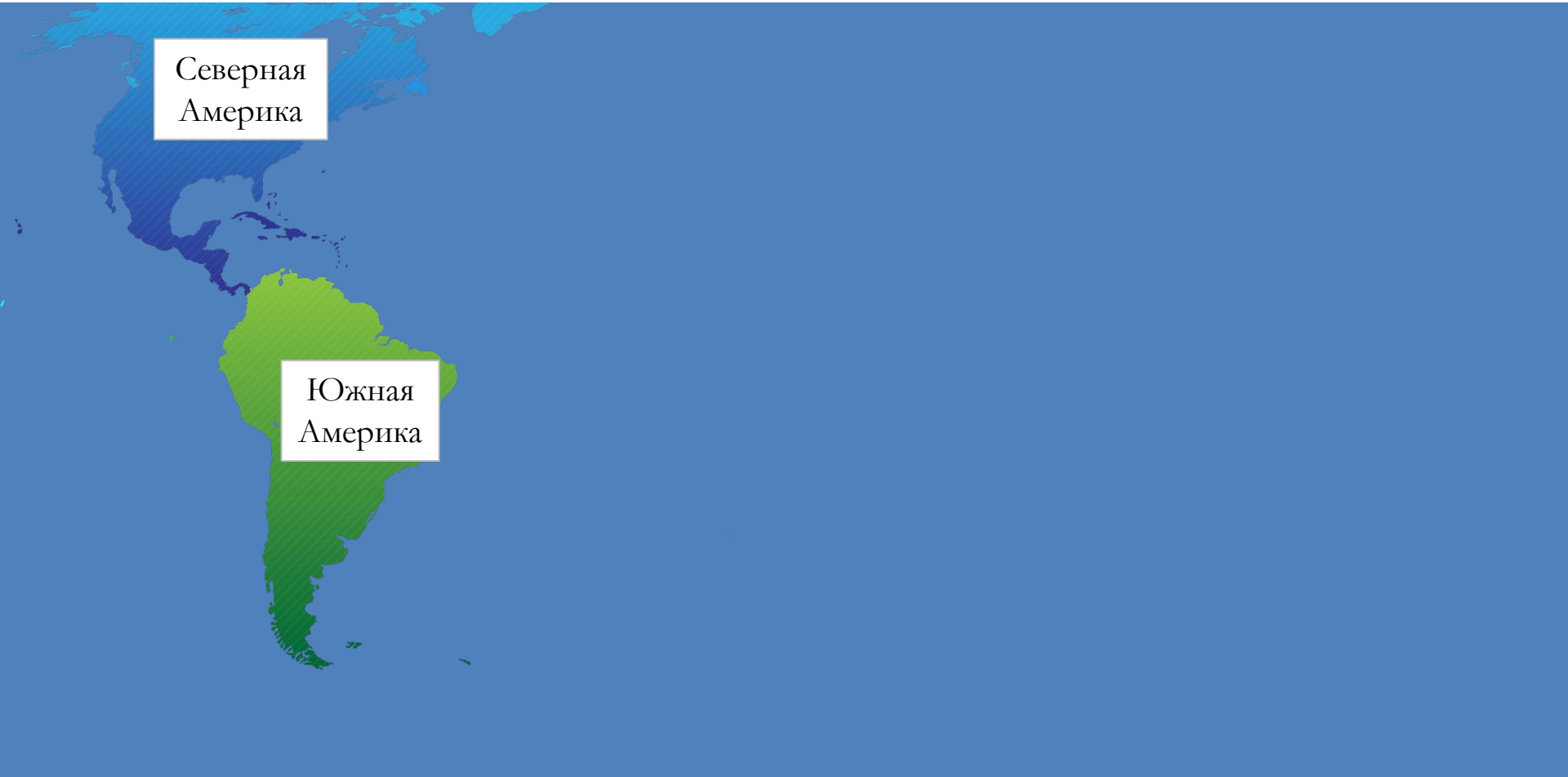


Африка

Австралия

Антарктида

Материки

A stylized map of the Americas is shown against a dark blue background. The continent of North America is highlighted in a light blue color with a fine grid pattern. A white rectangular box is overlaid on the northern part of this continent, containing the text 'Северная Америка'. The continent of South America is highlighted in a light green color with a fine grid pattern. A white rectangular box is overlaid on the northern part of this continent, containing the text 'Южная Америка'.

Северная
Америка

Южная
Америка

Материки



Америка

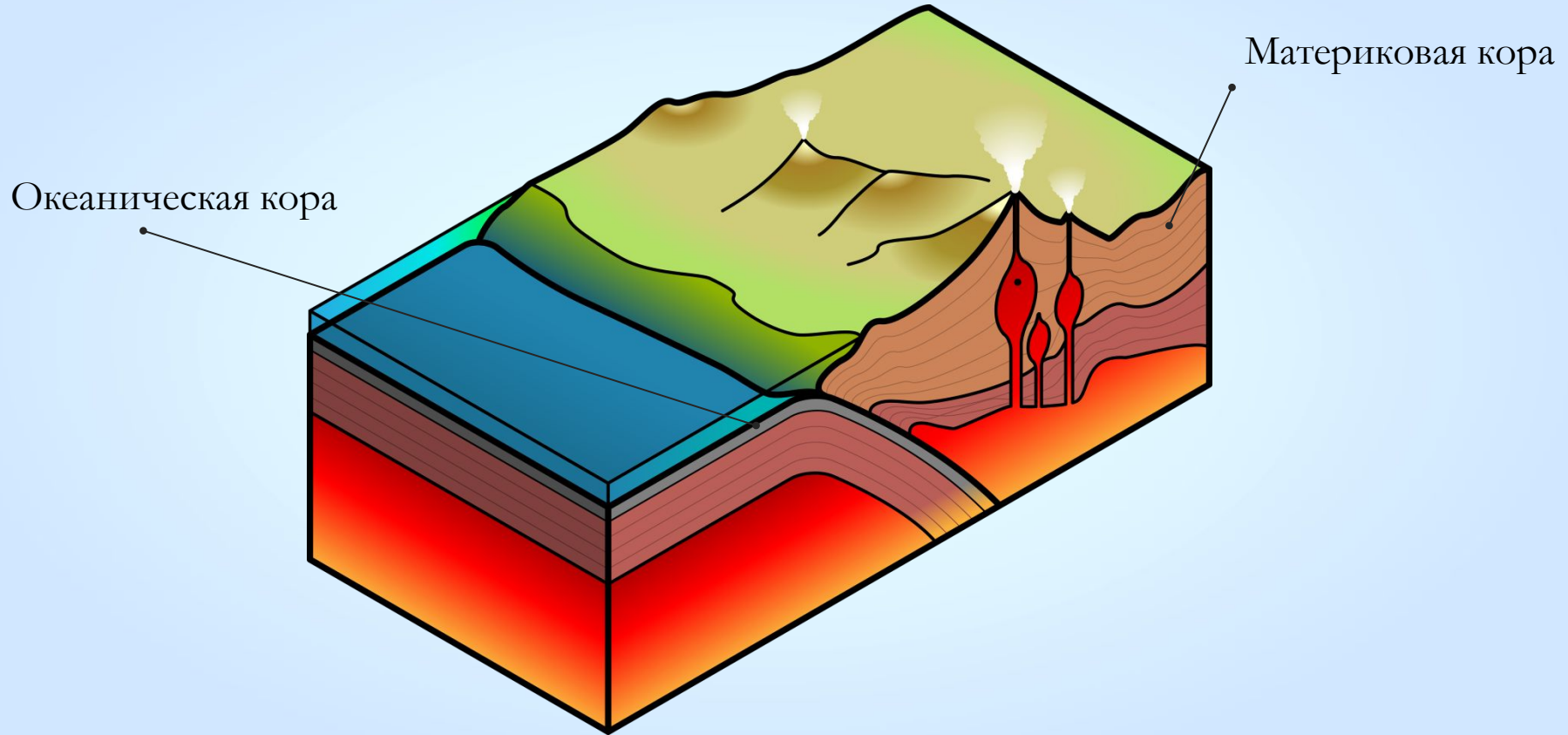
Материки



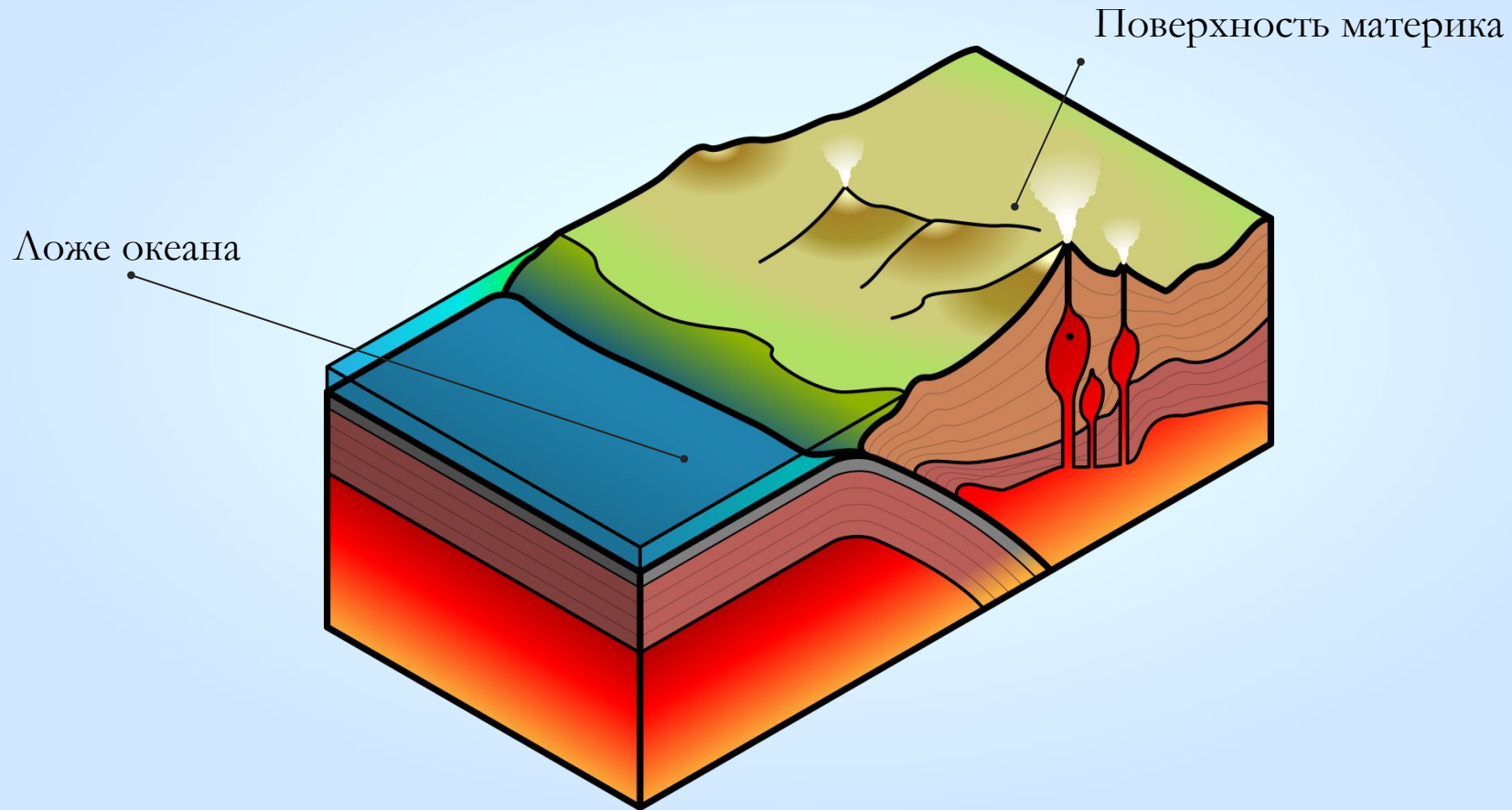


Что лежит в основе деления суши на
материки и части света?

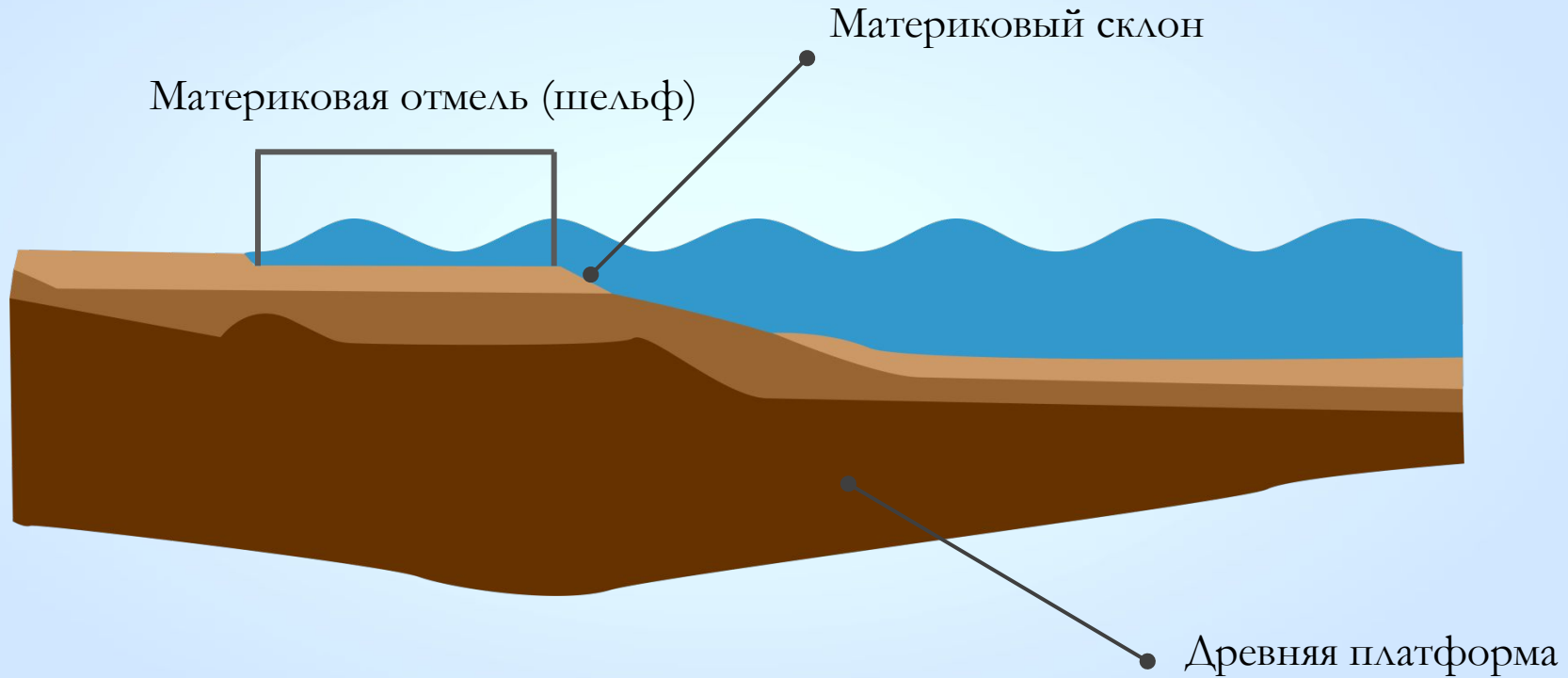
Типы земной коры



Уровни рельефа



Строение материка





ERICA

EUROPA

TARTARIA

MARIS INDICIS

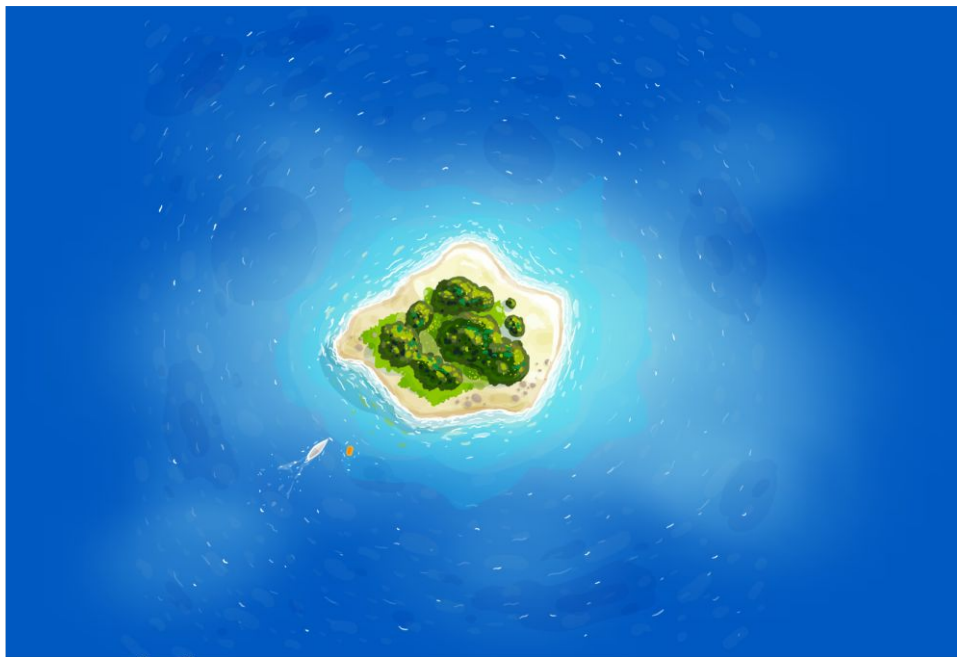
INDIA

INDIA

INDIA

INDIA

INDIA



Остров — небольшая часть суши, со всех сторон окружённая водой.



Архипелаг



An aerial, top-down view of the Japanese archipelago. The islands are densely forested in shades of green and brown, with rugged terrain visible. The surrounding waters are a deep blue, with a lighter cyan glow along the coastlines indicating shallow depths. The perspective is from a high angle, looking down on the islands. A white rectangular box with a thin grey border is positioned in the lower-left quadrant, containing the text 'Японские острова' in a black serif font.

Японские острова



Вулканические острова



Вулканические острова есть во всех океанах,
кроме Северного Ледовитого океана.



Северный Ледовитый океан



Северный Ледовитый океан



Тихий океан



Коралловые острова (атоллы)



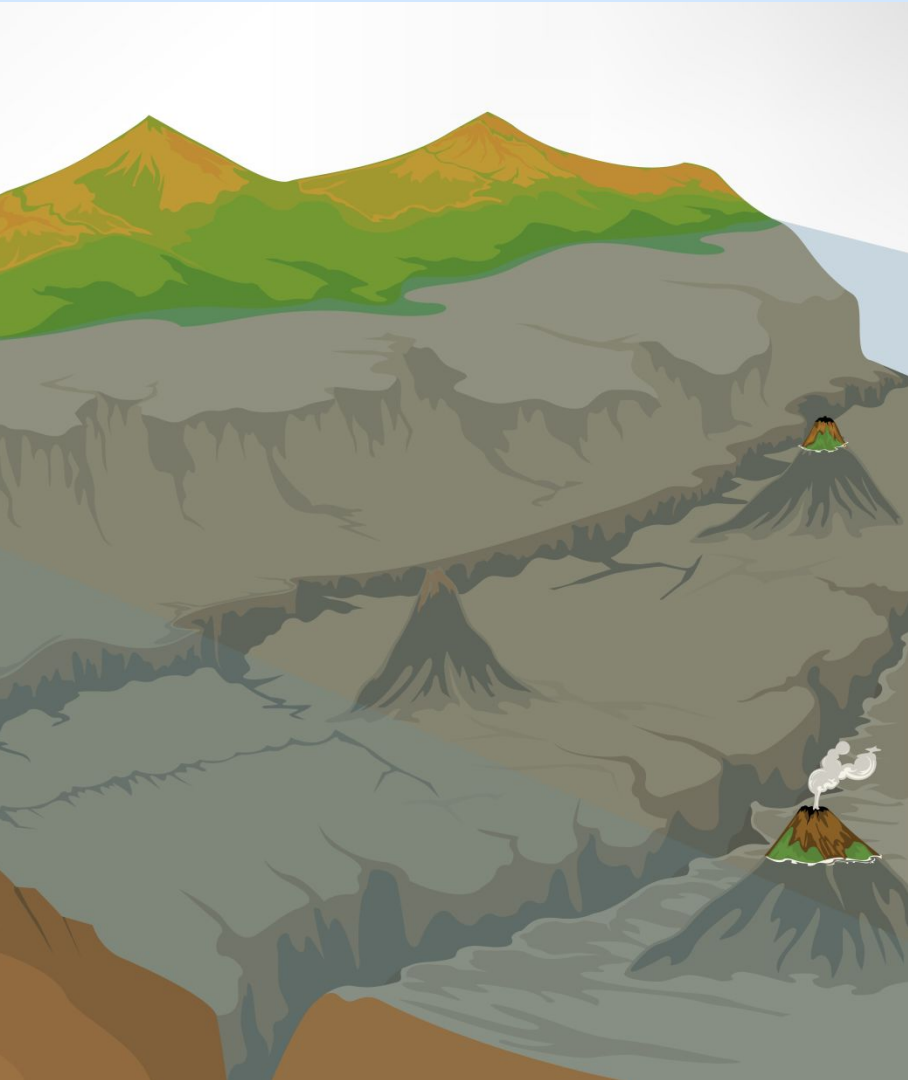
Коралловый полип — микроскопические обитатели моря, которые живут огромными колониями, а умирая, оставляют после себя известковые скелетики.

An aerial photograph of a tropical atoll. The central island is lush with green palm trees and has a small white sandy beach. A long, narrow pier extends from the island into the water, where a row of overwater bungalows is built. The water around the island is a vibrant turquoise, revealing the intricate patterns of the coral reef. Further out, the water deepens to a rich blue. In the distance, other smaller islands and atolls are visible under a bright blue sky with scattered white clouds.

АТОЛЛЫ



Огромные скопления коралловых островов находятся в Тихом океане.



Вулканические острова
являются основой для
образования атоллов.


75%

ВОДЫ



25%

суши

A satellite view of the Earth from space, showing the continents of North America, South America, Africa, Europe, Asia, and Australia. The oceans are a deep blue, and the landmasses are covered in green vegetation and brown/tan terrain. The North Pole is visible at the top, and the South Pole is at the bottom, both surrounded by white ice and snow. A white rectangular box is overlaid on the bottom center of the image, containing text in Russian.

Площадь суши составляет
почти 150 млн км².