

Технология изготовления машинных швов

*Презентация подготовлена – учителем
технологии Васильевой Татьяной
Геннадиевной.*

1. Железная рыбка ныряет,
А хвост на волне оставляет.

Игла

2. У иголки подружка
К ней привязана за ушко.
След в след за нею ходит
Узорчики выводит.

Нитка

3. Семь раз отмерь, один отрежь.

Ткань

4. Много делать мы умеем:
Стричь, кроить и вырезать.
Не играйте с нами, дети:
Можем больно наказать!ь.

Ножницы

**5. Гладит все, чего касается,
А дотронешься — кусается.**

Утюг

**6. Наша тетушка игла
Строчку по полю вела.
Строчка в строчку, строчка
в строчку
Будет платье вашей дочке.**

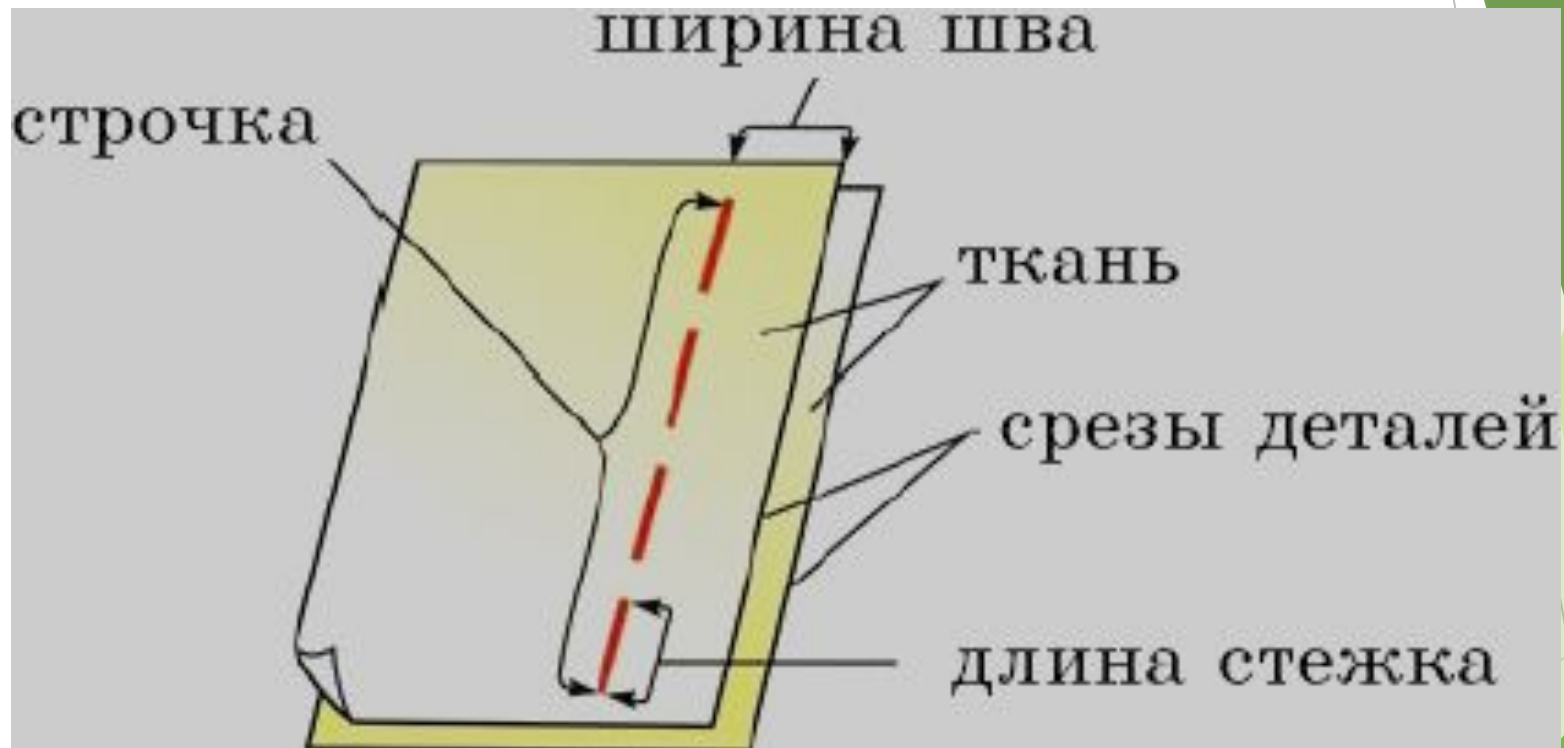
Швейная машина

Цель урока: познакомиться с видами машинных швов, и научиться их выполнять.

Задачи урока:

- *Обучающая:* ознакомление с условиями и приёмами выполнения соединительного и краевого швов и основными терминами, научить стачивать однородные срезы деталей.
- *Развивающая:* развитие навыков работы на швейной машине, расширение знаний о способах соединения срезов деталей.
- *Воспитывающая:* формирование коммуникативных отношений между обучающимися, к продукту своего труда и товарищей, воспитание стремления работать последовательно и аккуратно

СХЕМА ШВА



КЛАССИФИКАЦИЯ РАБОТ

- ▶ **Сметать** - временно соединить две или несколько деталей, примерно равных по величине, по намеченным линиям.
- ▶ **Заметать** - временно закрепить подогнутые края детали, складки.
- ▶ **Стачать** - соединить детали, примерно равные по величине, строчками постоянного назначения по намеченным линиям.

КЛАССИФИКАЦИЯ РАБОТ

- ▶ Стежок - расстояние между проколами иглы.
- ▶ Дина стежка - расстояние между двумя проколами иглы.
- ▶ Шов - место соединения двух или нескольких деталей, выполненное на швейной машине
- ▶ Строчка - ряд повторяющихся стежков на ткани, выполненных вручную.

КЛАССИФИКАЦИЯ РАБОТ

- ▶ **Застрочить** - проложить строчку для закрепления подогнутого края детали или изделия.
- ▶ **Заутюжить** - уложить припуски шва на одну сторону и закрепить их в таком положении.
- ▶ **Разутюжить** - разложить припуски шва на две стороны и закрепить их в таком положении.

КЛАССИФИКАЦИЯ МАШИННЫХ ШВОВ

Машинные швы

Соединительные

Соединительный
взаутюжку

Соединительный
вразутюжку

Накладной

Настрочной

Краевые

Вподгибку
с открытым
срезом

Вподгибку
с закрытым
срезом

Обтачные

Отделочные

Складки

Стачной шов
с кантом

Рельефные швы

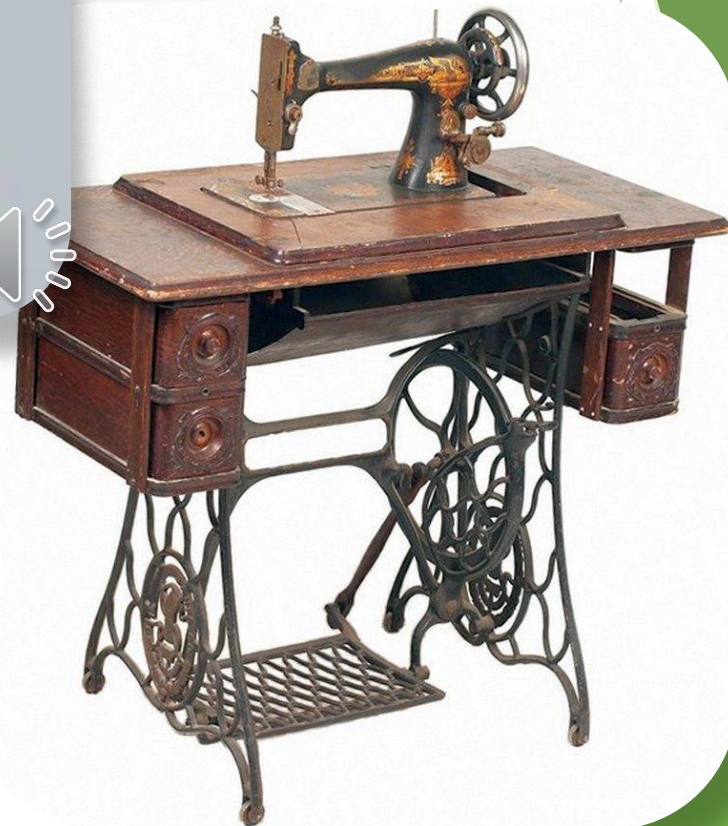
ОСНОВНЫЕ ВИДЫ МАШИННЫХ ШВОВ

Соединительные швы служат для соединения отдельных деталей изделия.

Краевые швы для обработки краёв и срезов и предохранения их от осыпания.

Отделочными швами декоративно оформляют изделие.

ФИЗКУЛЬТМИНУТКА



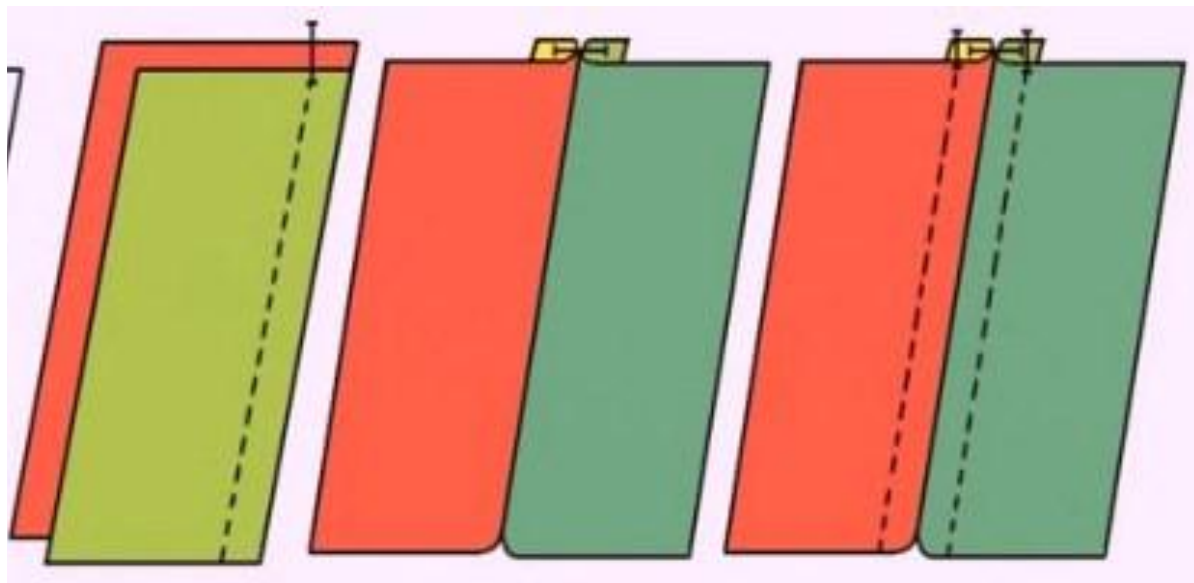
ВОПРОСЫ ДЛЯ ПОВТОРЕНИЯ БЕЗОПАСНЫХ ПРИЕМОВ РАБОТЫ

- ▶ 1. Как надо передавать ножницы ?
- ▶ 2. Где надо хранить иголки и булавки ?
- ▶ 3. Как надо сидеть за швейной машиной?
- ▶ 4. Чего не должно быть в изделии перед работой на швейной машине?
- ▶ 5. Включать и выключать утюг какими руками?

ТРЕБОВАНИЯ ПРЕДЪЯВЛЯЕМЫЕ К ВЫПОЛНЕНИЮ МАШИННЫХ РАБОТ

1. Все внутренние машинные строчки выполняются нитками в цвет ткани.
2. Машинные строчки должны быть ровными, ширина шва должна быть одинаковой.
3. После выполнения машинной работы нитки всех временных строчек (сметывания, наметывания и т.д.) удаляются.
4. Готовые швы надо проутюжить.

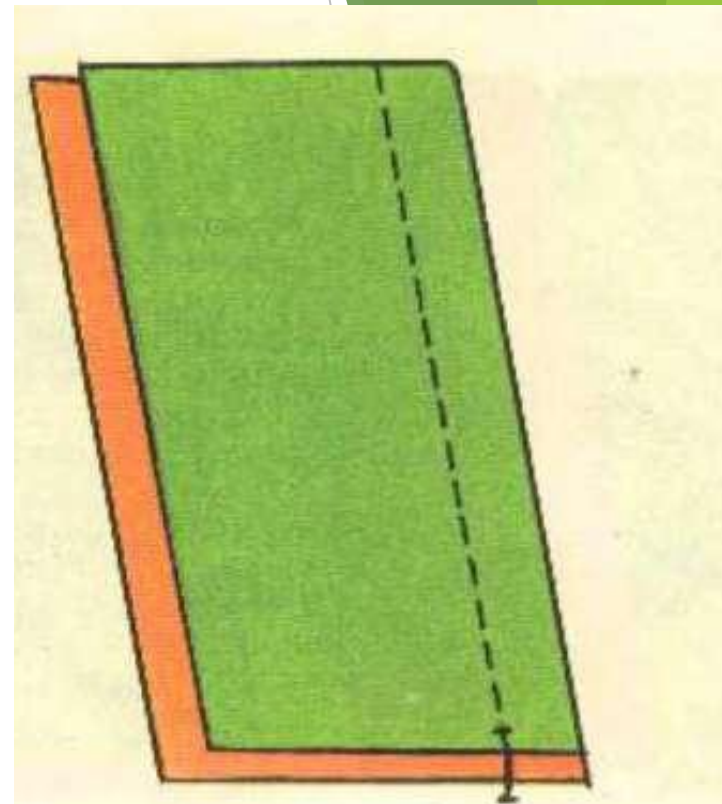
СОЕДИНИТЕЛЬНЫЙ ШОВ



Соединительными швами стачивают плечевые, боковые срезы, срезы рукавов.

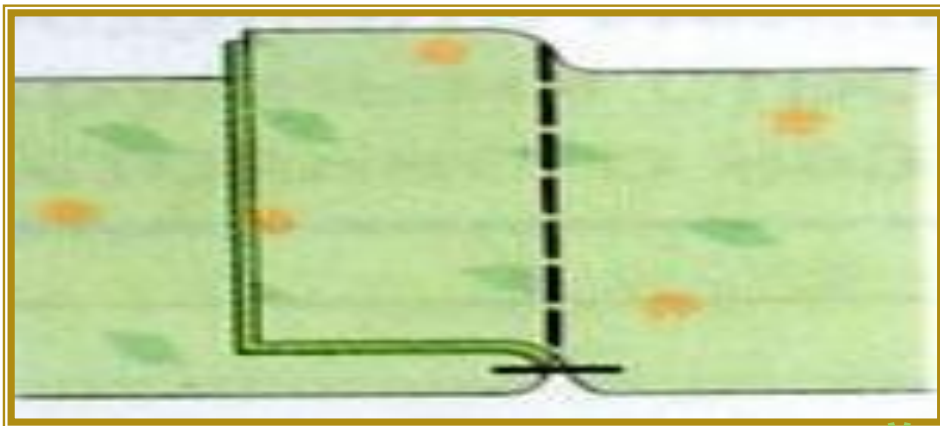
ПОСЛЕДОВАТЕЛЬНОСТЬ ВЫПОЛНЕНИЯ СТАЧНОГО ШВА

1. Сложить детали лицевыми сторонами внутрь, уравнять срезы
2. От среза отложить ширину шва 1 см и сметать вдоль линии.
3. Стачать срезы прямой строчкой.
4. Выполнить закрепки в начале и в конце строчки.
5. Удалить нитки сметывания.
6. Заутюжить запасы шва на одну из сторон и закрепить их в таком положении..

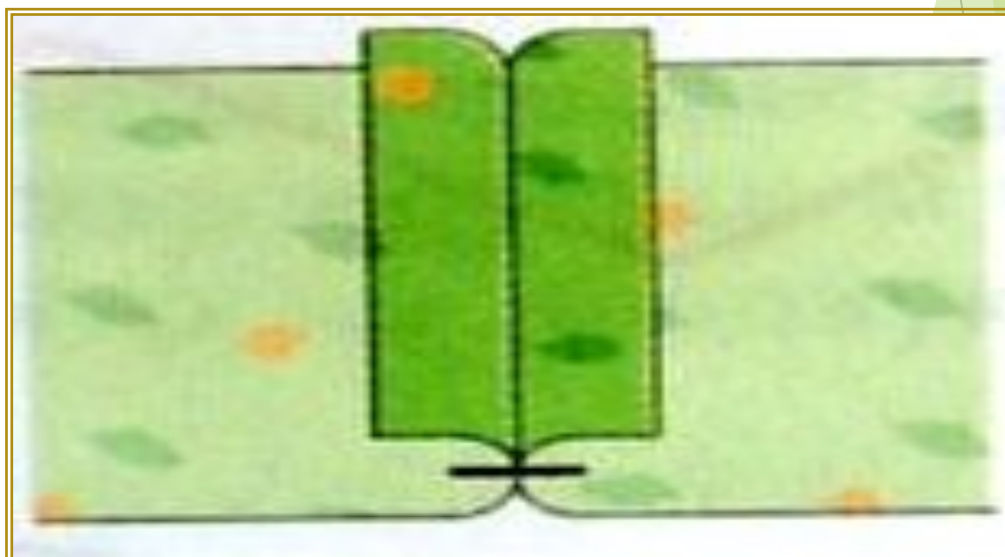


СОЕДИНИТЕЛЬНЫЕ ШВЫ

СТАЧНОЙ ВЗАУТЮЖКУ ШОВ



СТАЧНОЙ ВРАЗУТЮЖКУ ШОВ

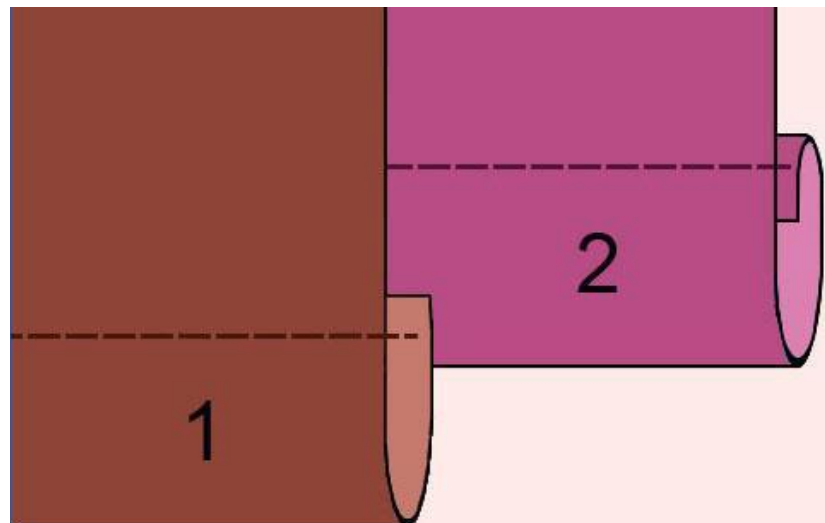


КРАЕВЫЕ ШВЫ.

Краевые швы применяются для обработки краев и срезов различных деталей для предохранения их от осыпания.

Этот шов применяют, при обработке изделия подгибая низ рукава, брюк, юбки, карманы, а также обрабатывая края салфеток, скатерти.

К краевым швам относятся швы вподгибку с открытым и закрытым срезом

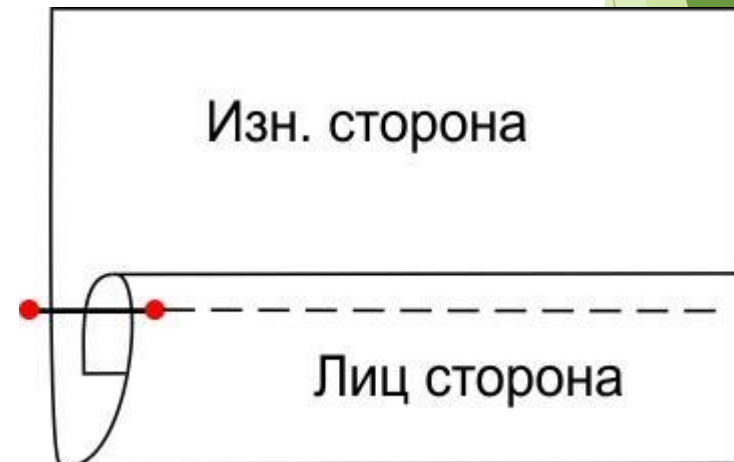


1. Вподгибку с открытым срезом

2. Вподгибку с закрытым срезом

ПОСЛЕДОВАТЕЛЬНОСТЬ ВЫПОЛНЕНИЯ ШВА В ПОДГИБКУ С ЗАКРЫТЫМ СРЕЗОМ

1. Подогнуть срез ткани на 0,5 - 0,7 мм.
2. Подогнуть срез ткани на 15 - 20 мм.
3. Заметать подогнутые срезы.
5. Застрочить подогнутый срез.
6. Выполнить закрепки в начале и в конце строчки.
7. Удалить нитки сметывания.
8. Заутюжить шов.



ВОПРОСЫ ДЛЯ ПОВТОРЕНИЯ

1. На какие три группы делятся все машинные швы?

- А) соединительные;
- Б) разъединительные;
- В) краевые;
- Г) отделочные.

Выбрать правильный ответ

2. Для чего применяются краевые швы?

- А) для прочного соединения деталей швейного изделия между собой;
- Б) для закрепления подогнутого края изделия;
- В) для украшения изделий отделочной строчкой

3. Какие швы относятся к соединительным?

- А) стачной взаутюжку;
- Б) шов вподгибку с открытым срезом;
- В) накладной с закрытым срезом;

4. Для чего служат соединительные швы?

- А) для закрепления подогнутого края изделия;
- Б) для прочного соединения деталей швейного изделия между собой;
- В) для временного соединения двух деталей.
- Г) для соединения четырех деталей

5. Какие швы относятся к краевым?

- А) накладной с закрытым срезом;
- Б) шов вподгибку с закрытым срезом;
- В) стачной вразутюжку.
- Г) обтачной

6. Место соединения двух или нескольких деталей строчкой?

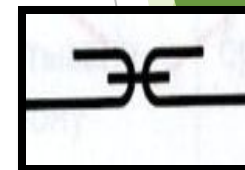
- А) строчка
- Б) стежок
- В) шов
- Г) ширина шва

7. Одной машинной строчной выполняются швы:

- А) запошивочный
- Б) настрочной
- В) стачной
- Г) двойной

8. Подпишите название шва

- А). - отделочный
- В) - шов стачной, взаутюжку
- Б) - краевой
- Г) - шов стачной, вразутюжку



9. Какой из двух швов является соединительным?

- А) стачной
- Б) окантовочный

СПАСИБО ЗА ВНИМАНИЕ!