

Обществознание



ПОНЯТИЕ общества

В узком смысле

1. Группа людей, связанных общими интересами, целью, происхождением
2. Исторический этап развития человечества
3. Отдельное конкретное общество
4. Человечество в целом
– предмет
обществознания

В широком смысле

Обособленная от природы, но тесно связанная с ней часть материального мира

- Взаимодействие на людей
- Формы объединения людей

Понимание ОБЩЕСТВА

ОБЩЕСТВО

40 тысяч лет назад

С появлением *Homo sapiens*

Исторический ракурс понимания ОБЩЕСТВА

- **Древний мир** – группа людей, объединенных общим делом и собственностью
- **Древняя Греция** – обыденные. Житейские отношения
- **Древний Рим** - договор на основе собственности
- **Современность** – общество= народ=гос-во= страна

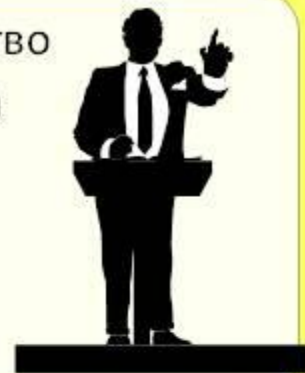
Сферы жизни общества

- Производство
- Обмен
- Потребление
- Распределение



Экономическая

- Государство
- Политика
- Право
- Власть



Политическая

Социальная

- Классы
- Этносy и Нации
- Семья
- Образовательные и мед. учреждения
- Органы соц. защиты



Духовная

- Нравственность
- Наука
- Религия
- Искусство
- Культура



СФЕРЫ ОБЩЕСТВА

1 Экономическая –
служит удовлетворению
материальных
потребностей человека

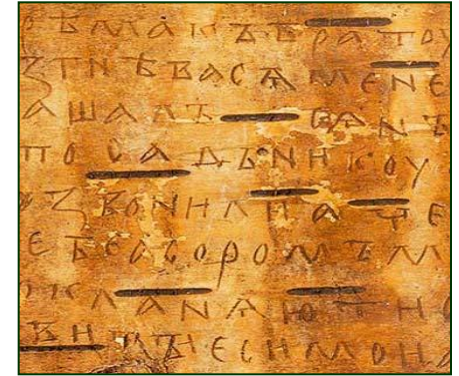
2 Политическая –
организация и контроль
за управлением
государством, в
дисциплине, законе,
порядке, мире

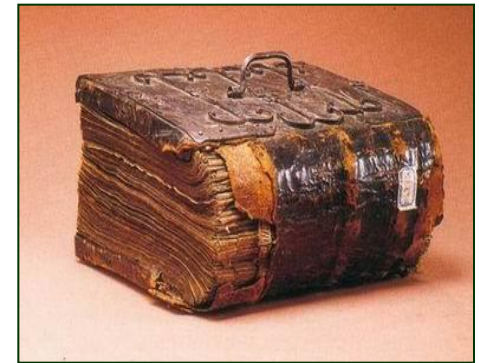
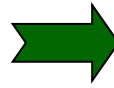
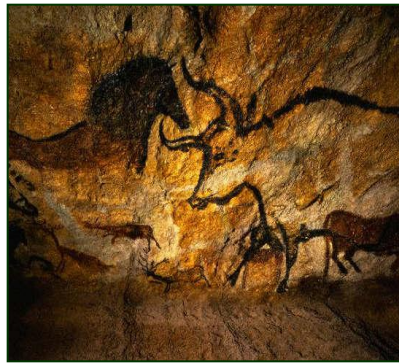
3 Социальная –
отношения и
взаимодействия между
людьми и социальными
группами

4 Духовная -
удовлетворяет
потребности в
самореализации,
понятии добра, истины,
красоты,
самосовершенствовании

ВИДЫ ОБЩЕСТВ

По первой типологии общества разделяются





Дописьменные общества

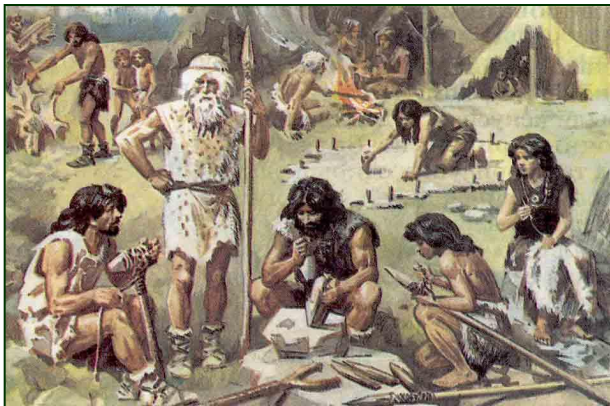
– это общества, где народ может говорить, т.е. общаться с помощью речи, но не умеет писать

Письменные общества –

это общества, где народ владеет алфавитом и фиксирует звуки в материальных носителях: берестяные грамоты, книги, журналы, газеты

По второй типологии, общества делятся на группы

Простые общества,
возникшие 40 тыс. лет
назад – это общества где
нет руководителей и
подчиненных, нет бедных
и богатых т.е.
существует равенство

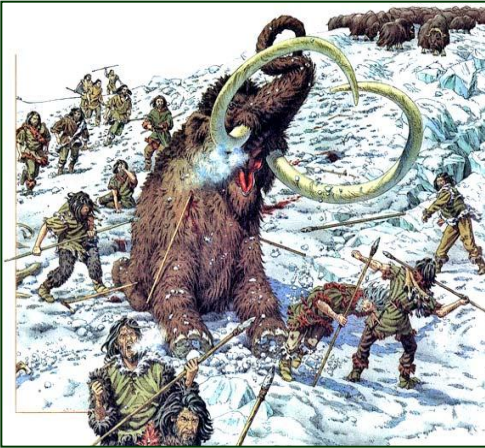


Сложные общества,
возникшие 5-6 тыс. лет
назад – это общества, где
существует
государственный аппарат,
социальное неравенство
людей, развивается наука.



По третьей типологии общества разделяются по способу добывания средств существования, т.е. способу производства

Общество охотников и собирателей



Общество огородников



Общество земледельцев скотоводов



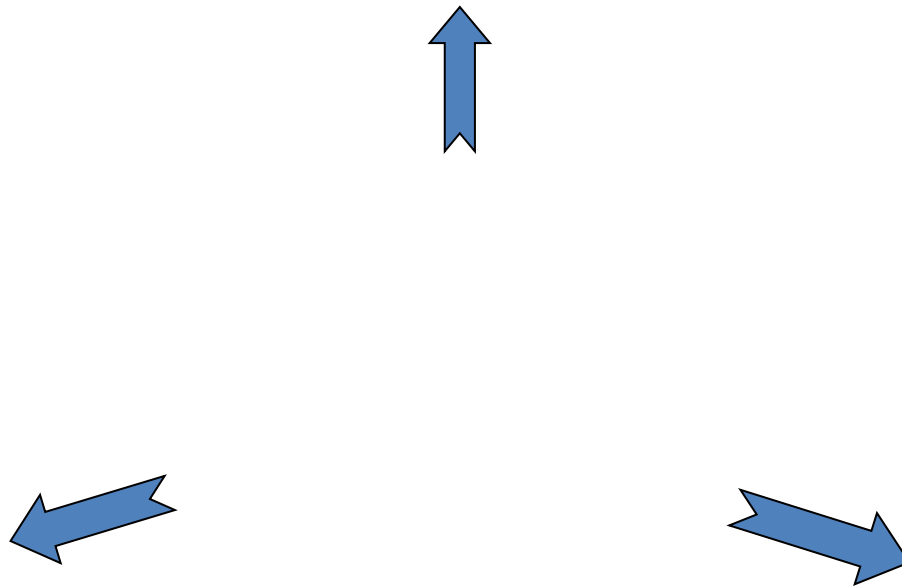
*Общество
земледельцев*



*Индустриальное
общество*



*Все существовавшие и существующие общества
делятся на три типа*



Характеристика доиндустриального общества

Доиндустриальное общество имеет второе название, его еще называют традиционным



Характеристика индустриального общества

- Ускоренное развитие науки
- Промышленная революция
- Развитие промышленного производства
- Индустриальное общество (производящая экономика)

Характеристика постиндустриального общества (возникло 40 лет назад)

Изобретение персонального компьютера

На первое место выступает теоретическое знание с университетом, как место его сосредоточения

Происходит превращение товаропроизводящей экономики в обслуживающую, что означает превосходство сферы услуг над сферой производства.

Технические революции

- **НЕОЛИТИЧЕСКАЯ** (переход от присваивающего к производящему хозяйству)
- **ПРОМЫШЛЕННАЯ** (переход от мануфактуры к фабричному производству)
- **НАУЧНО-ТЕХНИЧЕСКАЯ** (переход к постиндустриальному обществу)

Этапы в развитии производства
Присваивающий
Аграрно-ремесленный
Индустриальный
Постиндустриальный

