

# ***Ранее Возрождение***

Адрес сайта:

<http://smallbay.ru>

Работу выполнили:

Танатаров Рустам

Андреев Родион

# Брунеллески Филиппо



Собор святой Марии дель Фьоре, 1420-1470, Флоренция

В 1420 – 1436 годах архитектор Филиппо Брунеллески возвел величественный восьмигранный купол собора Санта-Мария дель Фьоре – первый крупный памятник ренессансного зодчества и выдающееся достижение инженерной мысли.

Учился и работал во Флоренции, около 1402–1409 изучал в Риме античную архитектуру. В 1401 году, участвуя в конкурсе скульпторов (выигранном Л.Гиберти), Брунеллески выполнил бронзовый рельеф “Жертвоприношение Авраама”

# Донателло

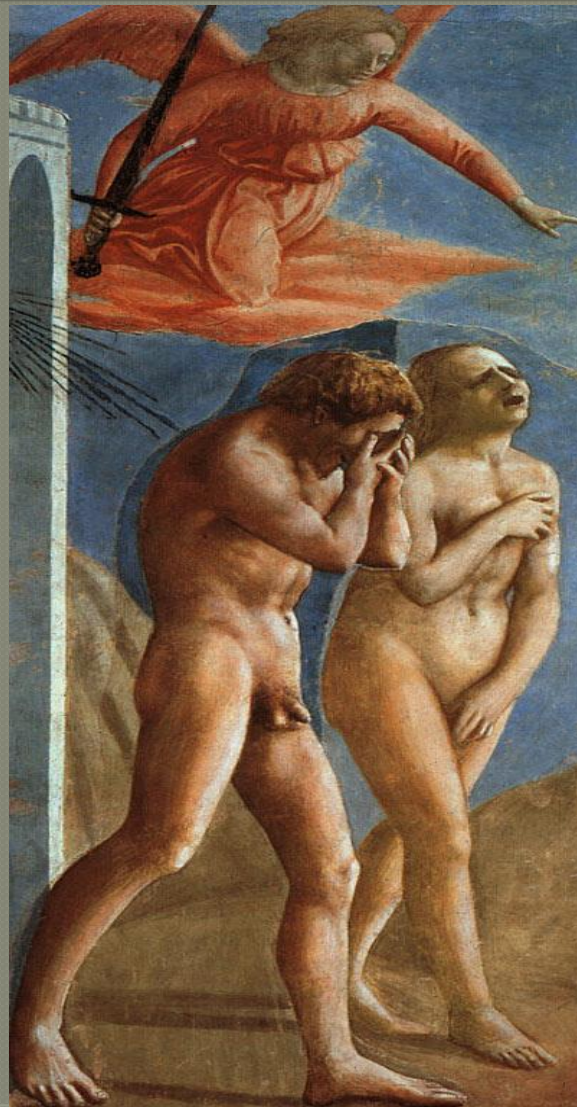
Итальянский скульптор эпохи Раннего Возрождения. В 1404-1407 учился в мастерской Лоренцо Гиберти. Работал главным образом во Флоренции, а также в Сиене.

В творчестве Донателло воплотились свойственные искусству Возрождения поиски новых выразительных средств, глубокий интерес к реальности во всем многообразии ее конкретных проявлений, стремление к возвышенному обобщению и героической идеализации.



Давид, около 1430г  
Национальный музей,  
Флоренция

# Мазаччо Гвиди



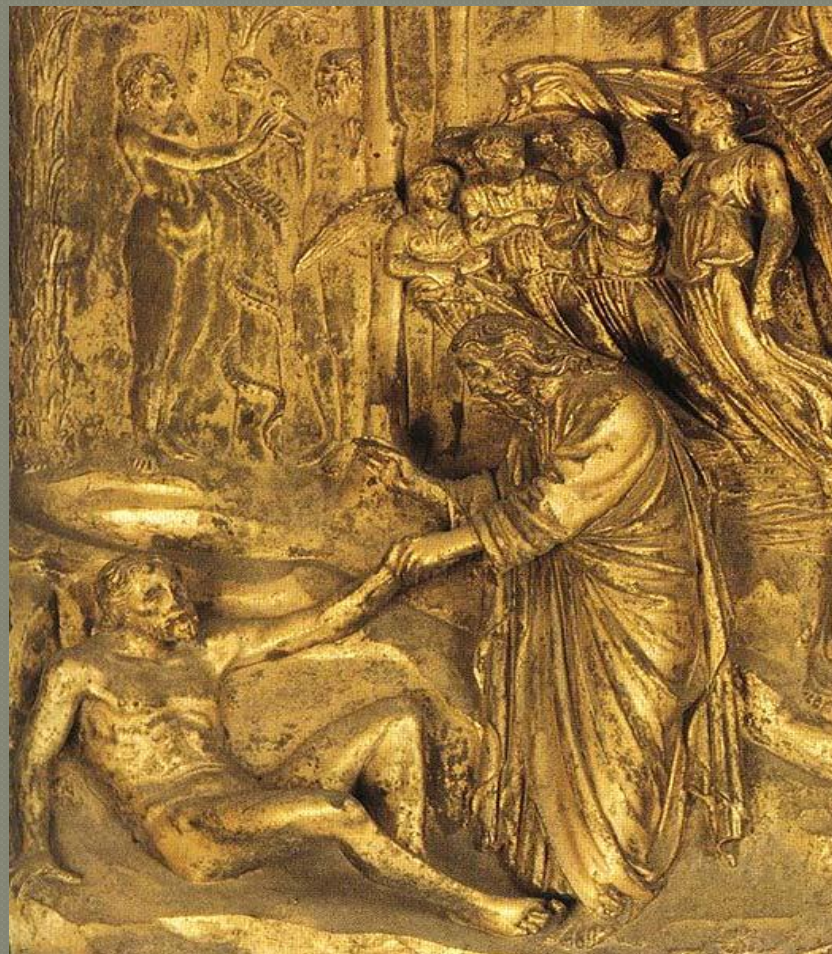
## Возрождения.

Родился 21 декабря 1401г в семье  
нотариуса в местечке Сан Джованни  
Вальдарно.

В росписях капеллы Бранкаччи в  
церкви Санта-Мария дель Кармине во  
Флоренции Мазаччо, помещая фигуры  
в пространственно развернутой среде,  
подчеркивая их телесность  
обобщенной моделировкой и  
колоритом, решительно порывает со  
средневековой традицией.

# Гиберти Лоренцо

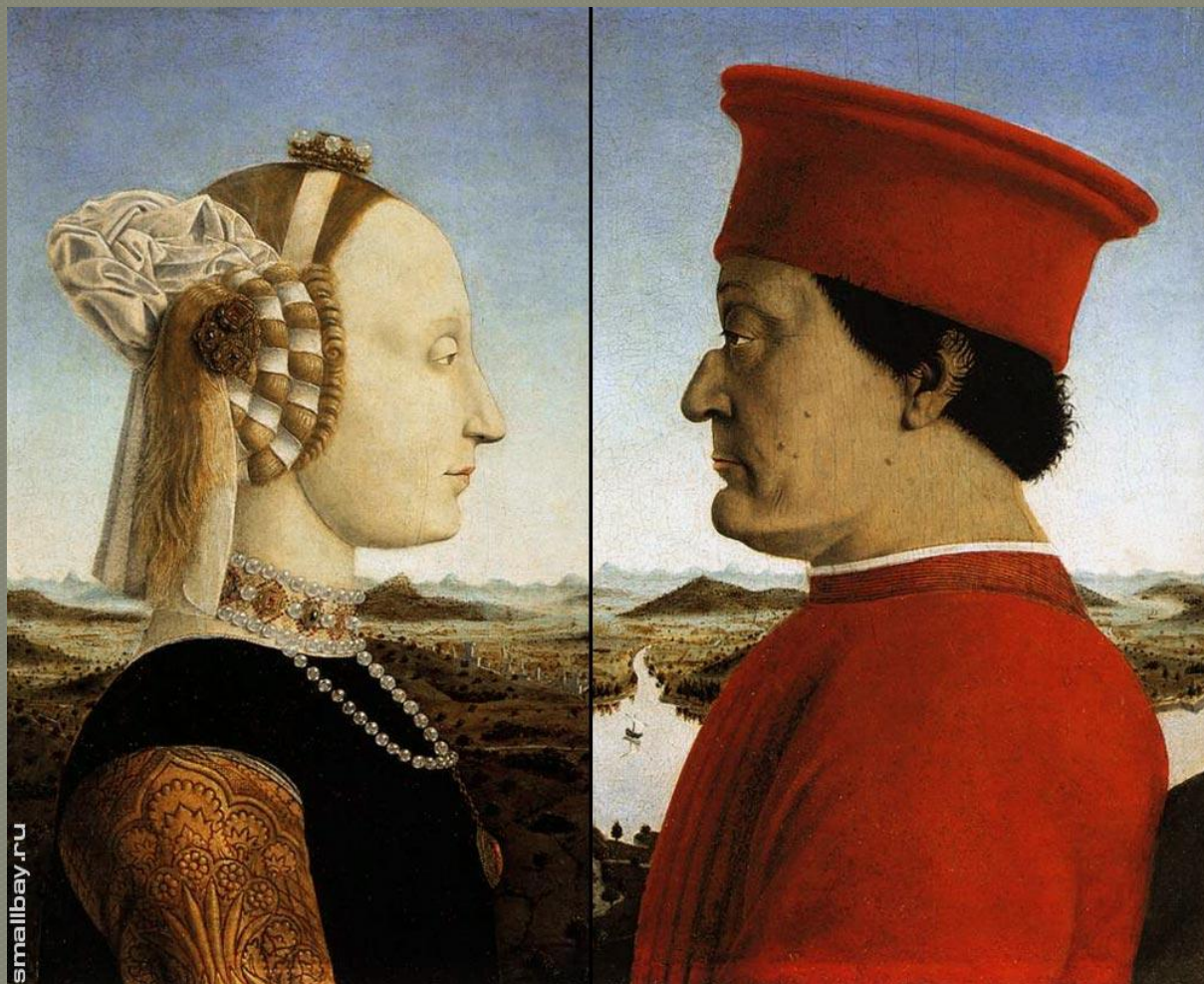
---



Итальянский скульптор и ювелир эпохи  
Раннего Возрождения. Учился  
искусству у своего отчима — золотых  
дел мастера. Посвятил себя скульптуре  
после 1401 года, когда вышел  
победителем в конкурсе на лучший  
рельеф для новых бронзовых дверей  
баптистерия во Флоренции. Работал во  
Флоренции, а также в Сиене  
(1416–1417), Венеции и в Риме.



# Пьеро делла Франческа



smallbay.ru

Портреты герцога Урбинского Федерико да Монтефельтро и его супруги Баттисты Сфорца, 1466, Галерея Уффици, Флоренция

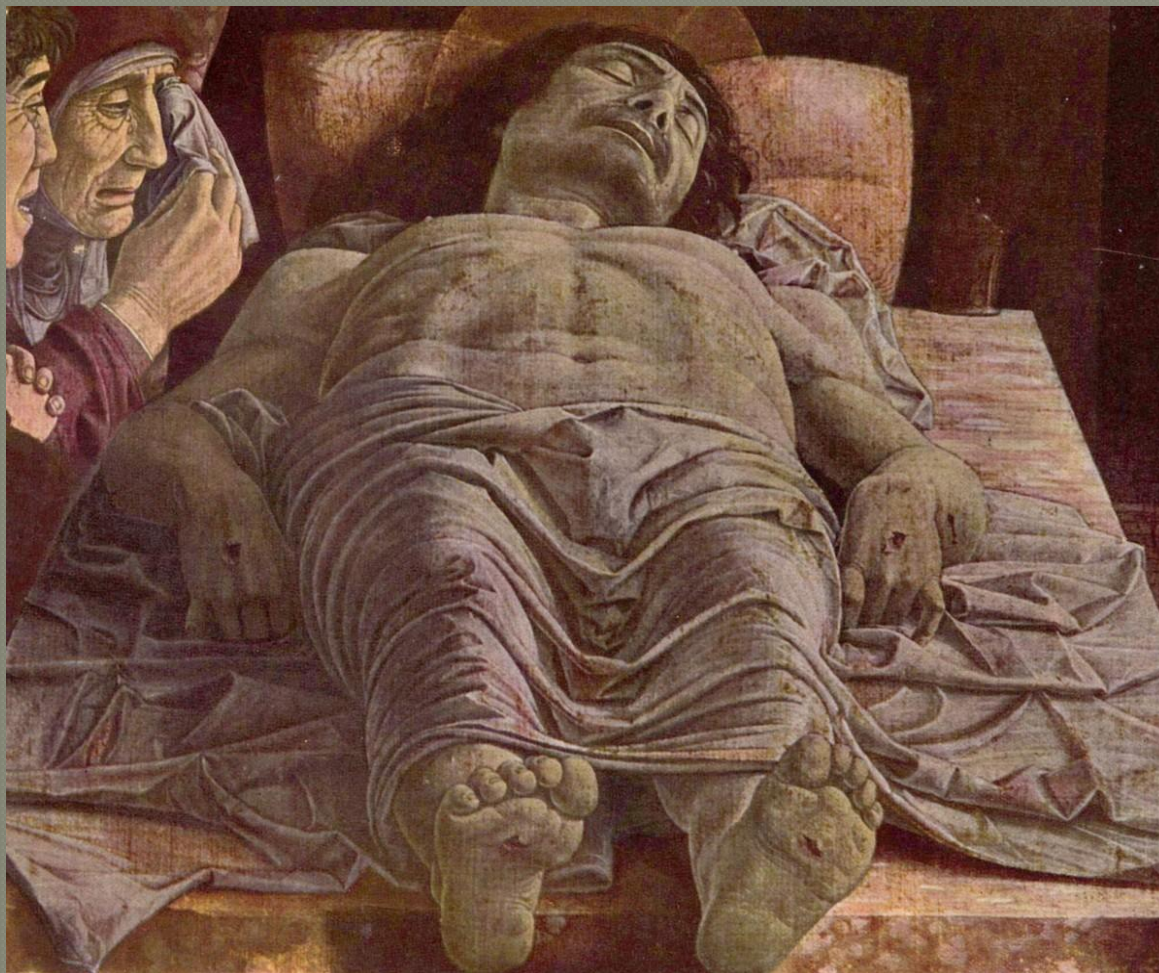
Итальянский живописец эпохи Раннего

---

Возрождения. В 1439 работал в мастерской Доменико Венециано во Флоренции; испытал влияние Мазаччо, Филиппо Брунеллески, мастеров нидерландской живописи. С 1442 работал преимущественно в Сан-Сеполькро и Урбино, а также в Ферраре, Римини, Риме, Ареццо.

# Андреа Мантенья

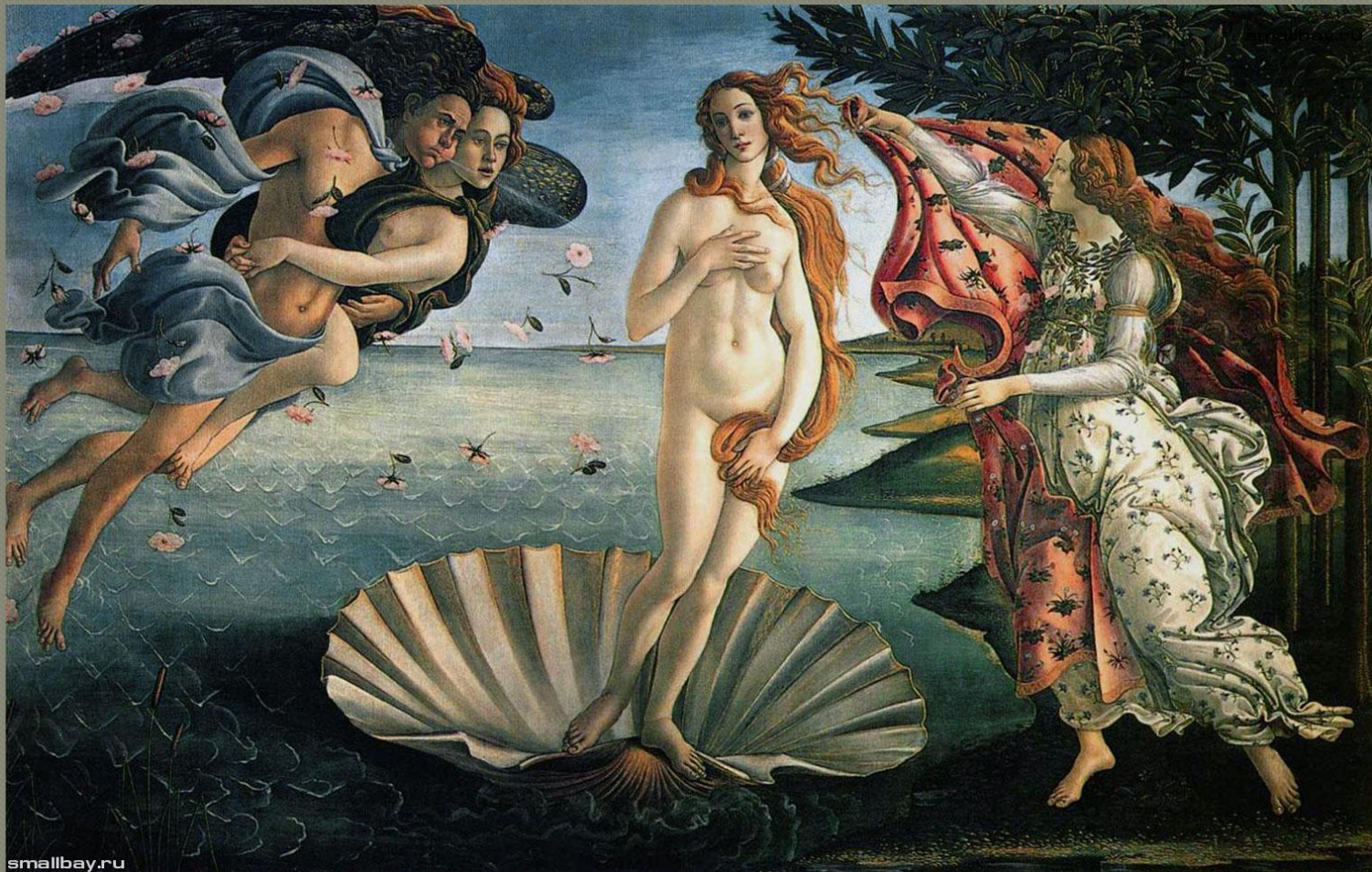
---



Пинакотека  
Брера, Милан

Итальянский живописец и гравёр эпохи Раннего Возрождения. Учился в Падуе у своего приемного отца, живописца и антиквара Франческо Скварчоне (около 1441-1448), изучал древнеримские скульптуру и архитектурный декор, увлекался археологией и эпиграфикой, испытал воздействие творчества Донателло, Андреа дель Кастаньо и живописи венецианской школы.

# Сандро Боттичелли



smallbay.ru

1482-1483 годы. Галерея Уффици,  
Флоренция.

Знаменитая картина художника

---

Сандро Боттичелли «Рождение

Венеры». Размер работы 172,5 x 278,5

см, холст, темпера. Картина написана

по заказу Лоренцо ди Пьерфранческо

Медичи, для которого исполнялась и

«Весна». Картина была предназначена

для украшения все той же виллы

Кастелло. По-видимому, они мыслились

как парные композиции, и между ними

существовала определенная связь.

# Картина «Весна»



1477-1478.  
Галерея  
Уффици,  
Флоренци  
я.

Мировой шедевр, картина «Весна» была создана художником Сандро Боттичелли в конце 70-х годов.

Размер картины 203 x 314 см, дерево, темпера. Картина «Весна» была написана Боттичелли для виллы Каstellо под Флоренцией, принадлежащей Лоренцо ди Пьерфранческо Медичи.