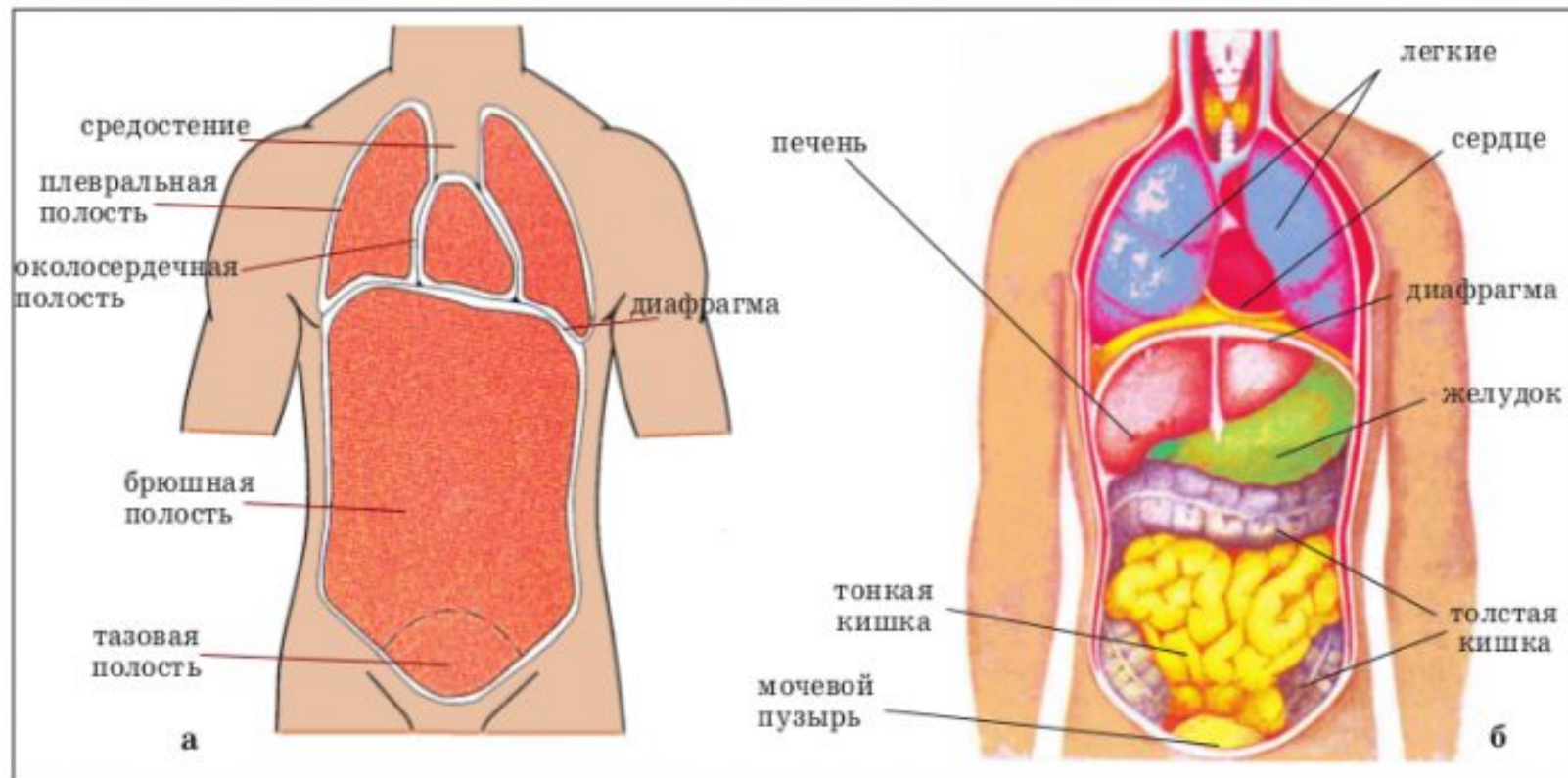


Структура тела

1. Тело покрыто кожей
2. Под ней — *опорно-двигательный* аппарат
3. Две полости тела — брюшная и грудная, разделены диафрагмой

4. В полостях располагаются внутренние органы

- Грудная: легкие, сердце, сосуды, дыхательные пути, пищевод
- Брюшная: желудок, печень, желчный пузырь, кишечник, поджелудочная железа, селезенка.
- У позвоночника — почки, мочеточники, мочевой пузырь, мочеиспускательный канал.



5. Половые органы

- Женские — в брюшине (яичники, маточные трубы, матка)
- Мужские — вынесены за пределы тела.

6. Органы покрыты брюшиной

7. Органы, расположенные на голове:

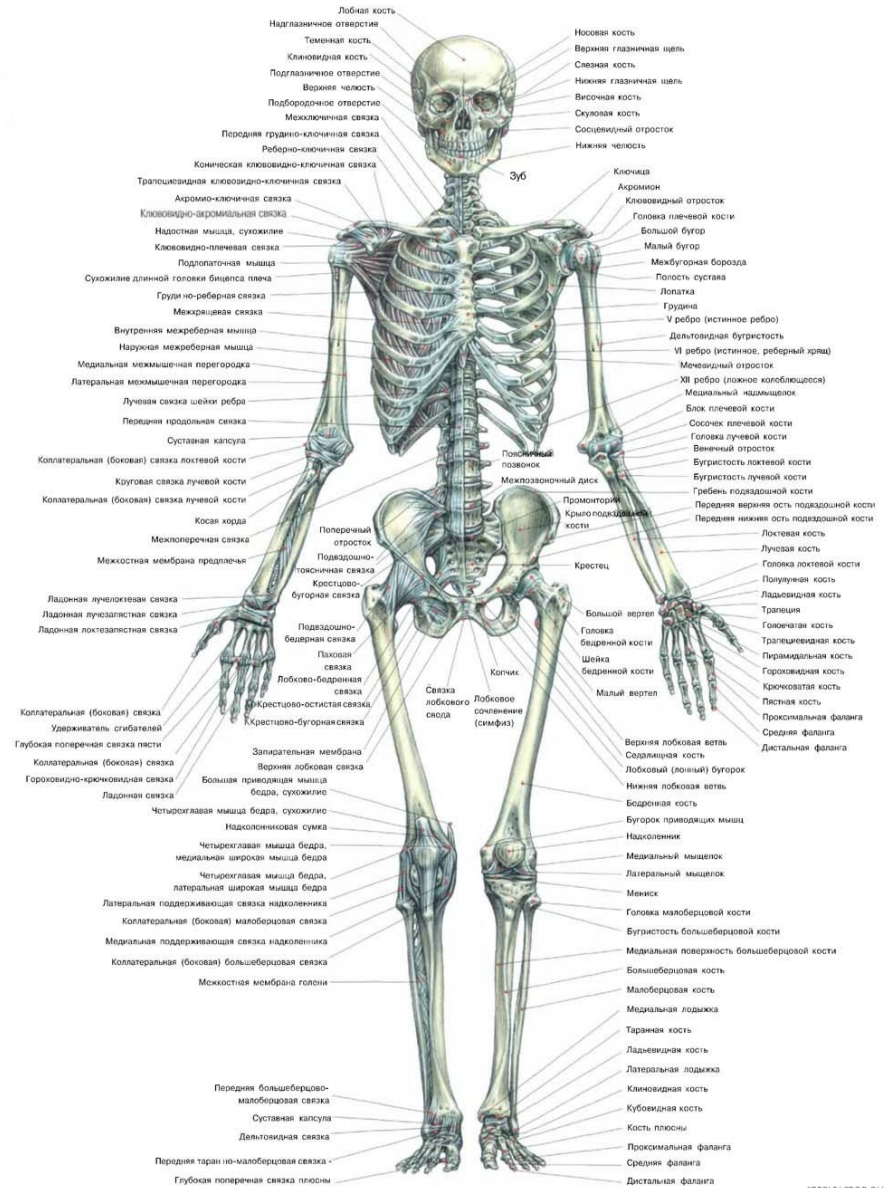
- Зрения, обоняния, вкуса, равновесия.
- Внутри черепной коробки: головной мозг

8. В канале позвоночника — спинной мозг.

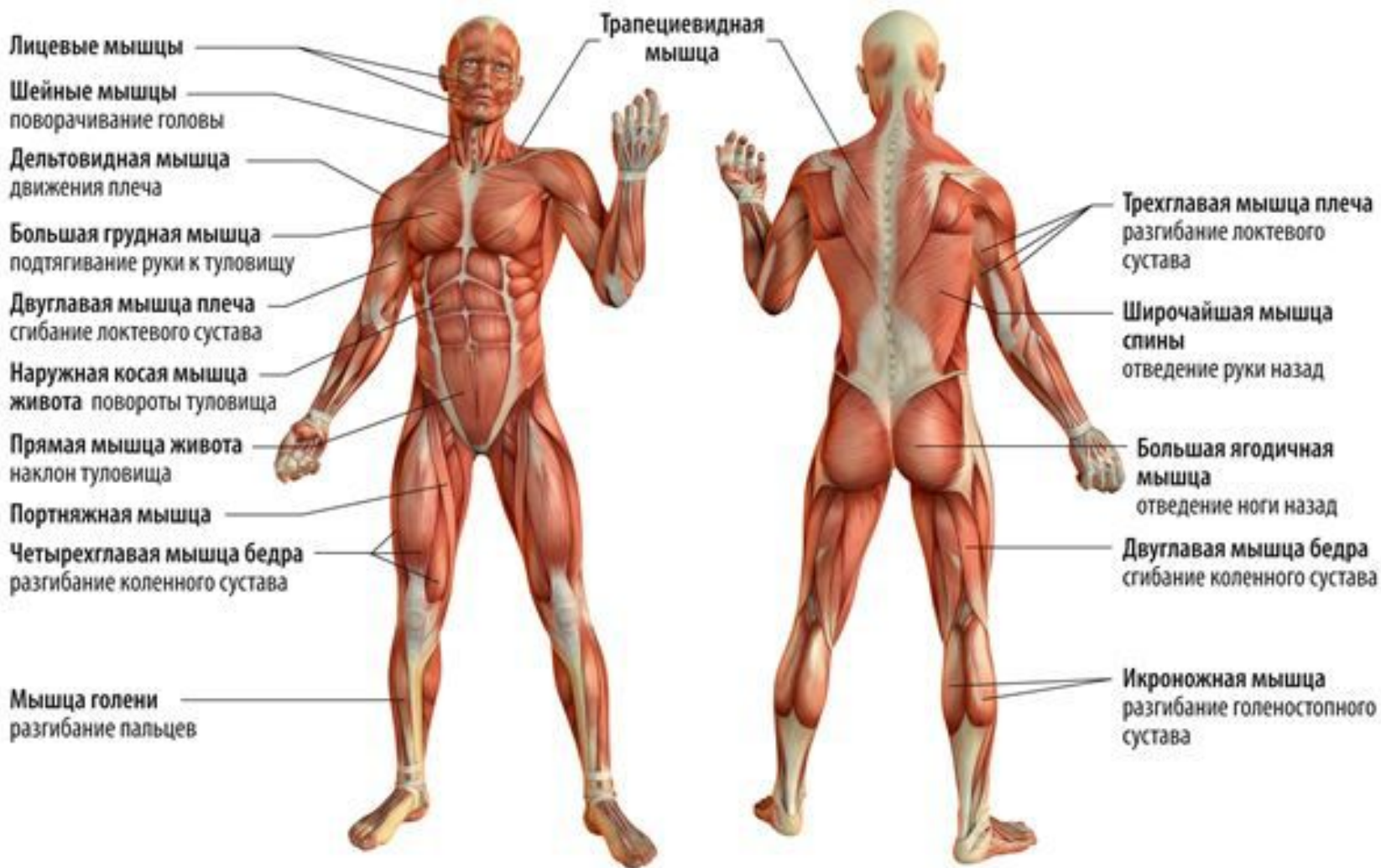
Орган -
Система органов-

Системы органов человека:

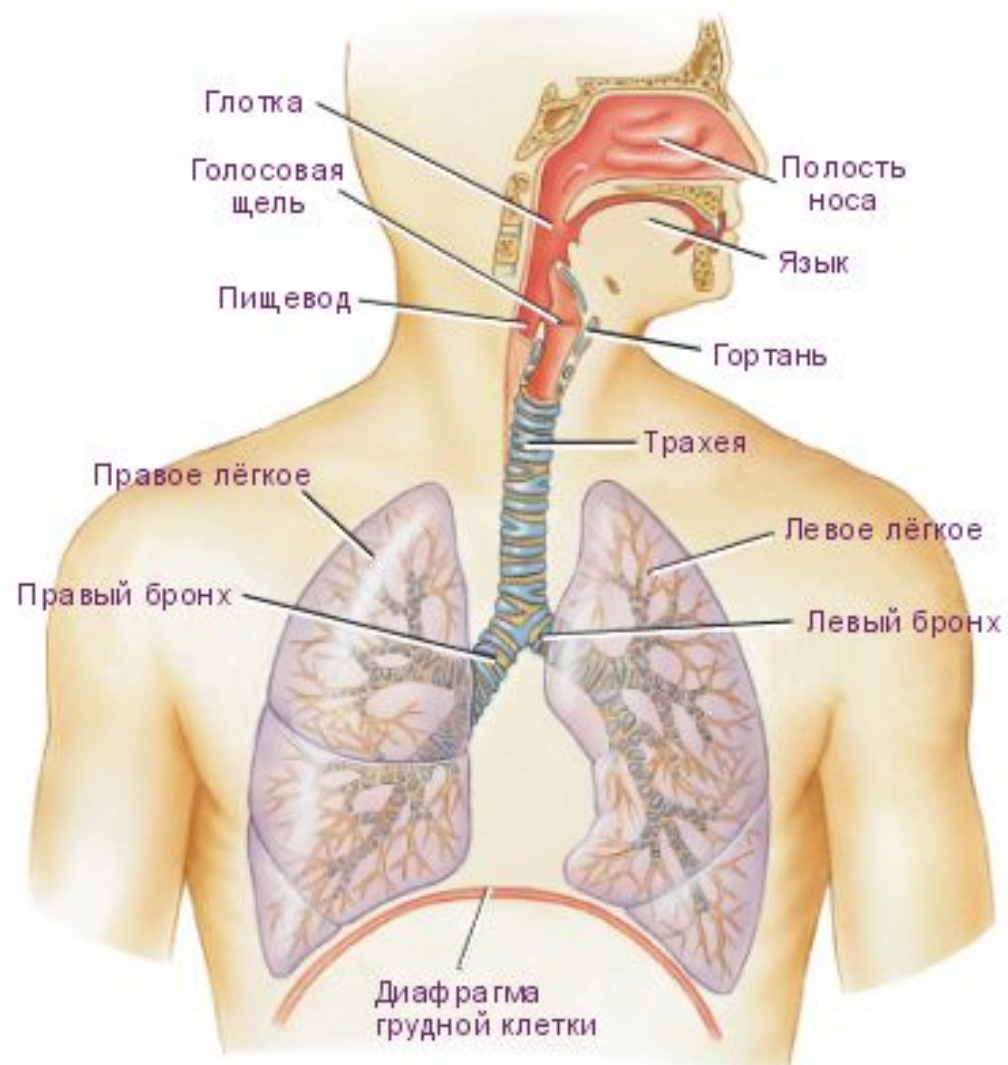
1. Покровная
2. Костная



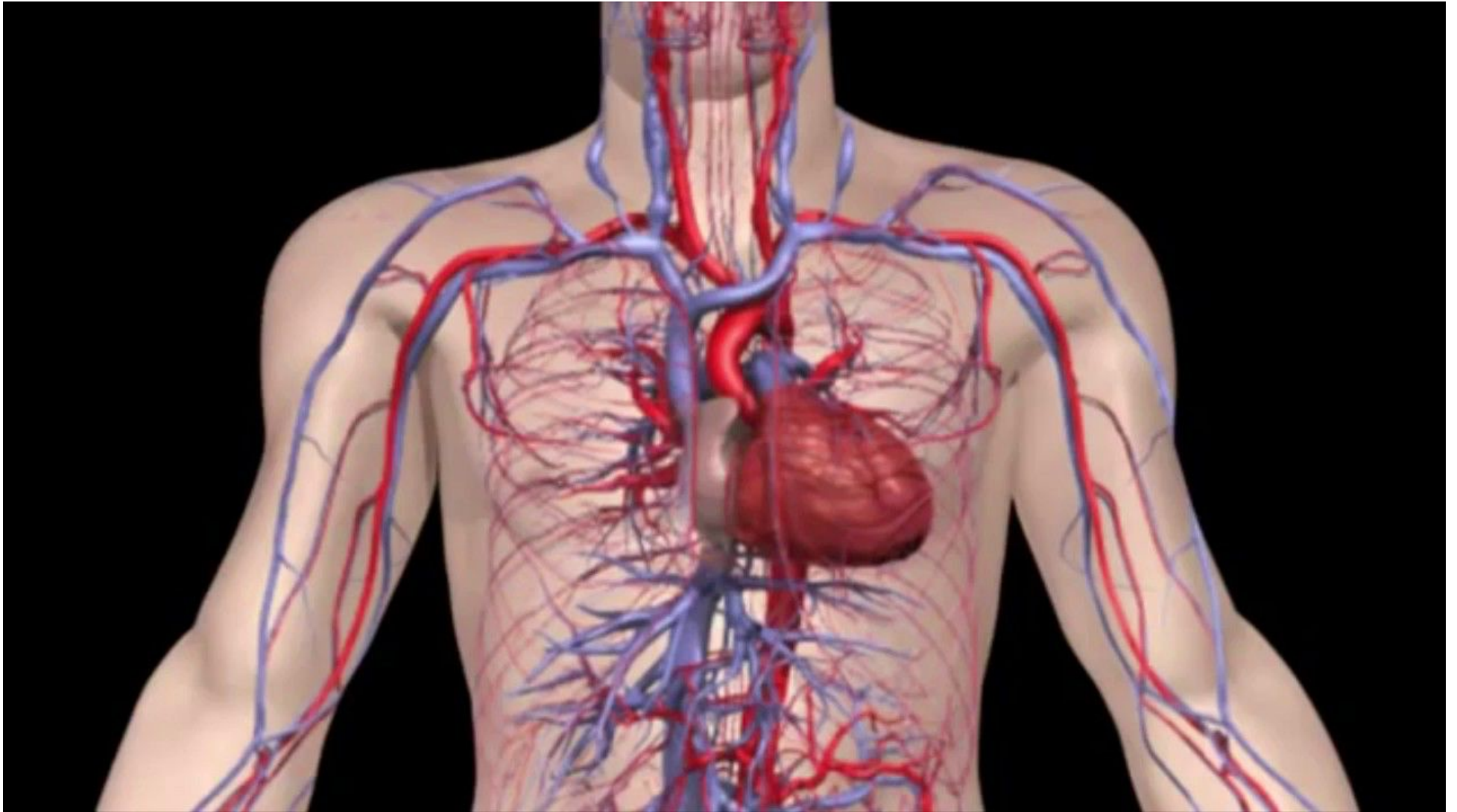
• 3. Мышечная



4. Дыхательная

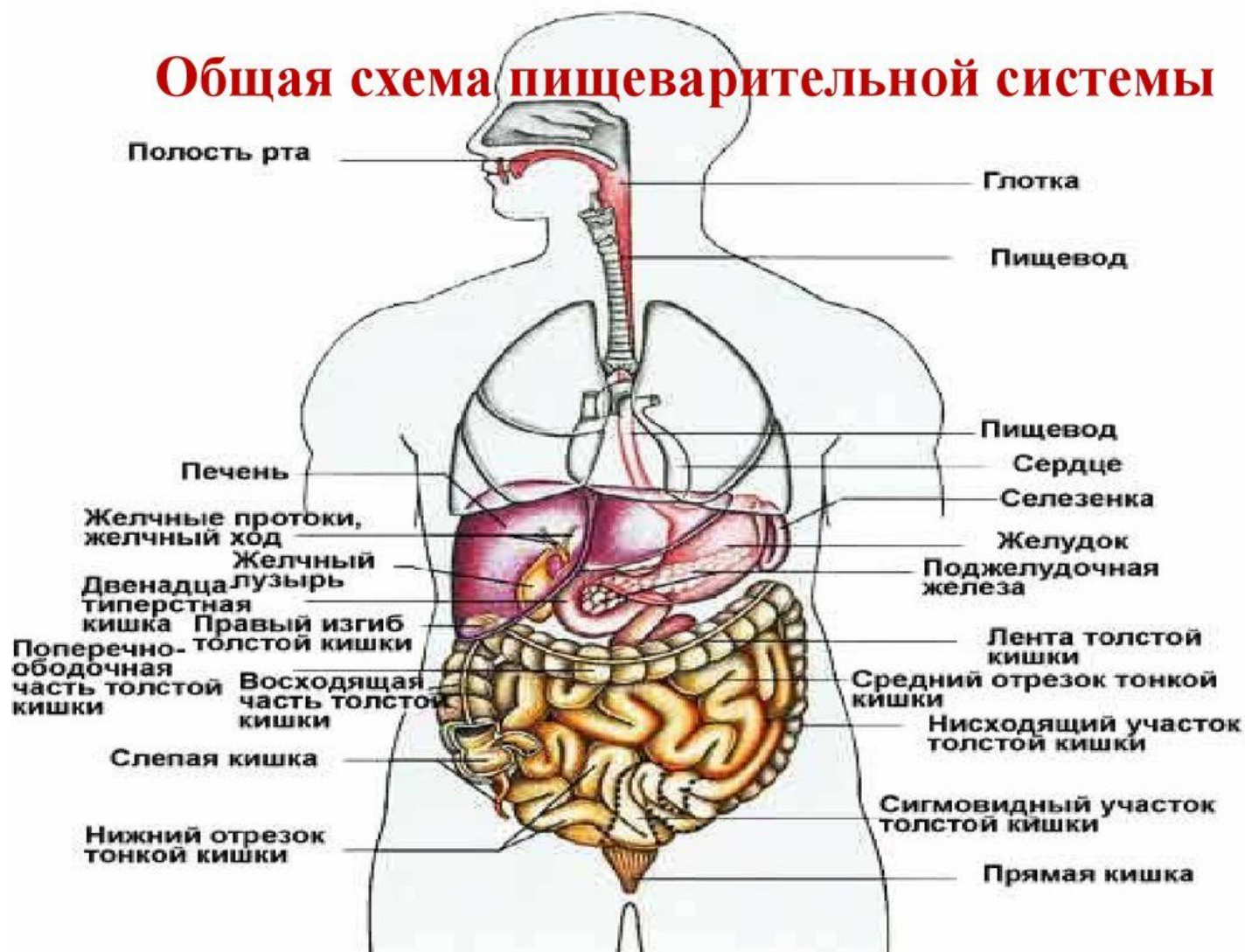


5. Кровеносная

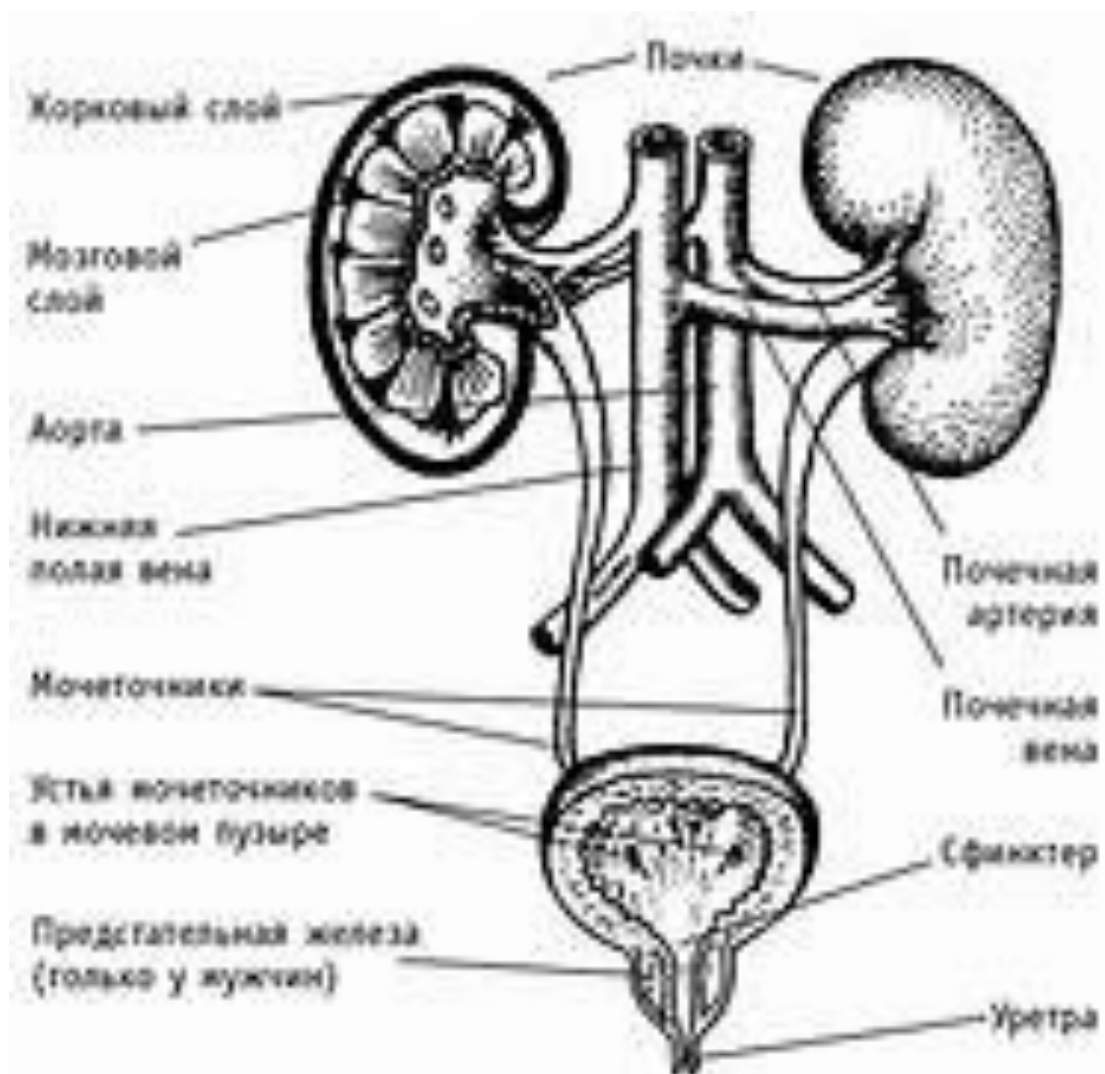


6. Пищеварительная

Общая схема пищеварительной системы



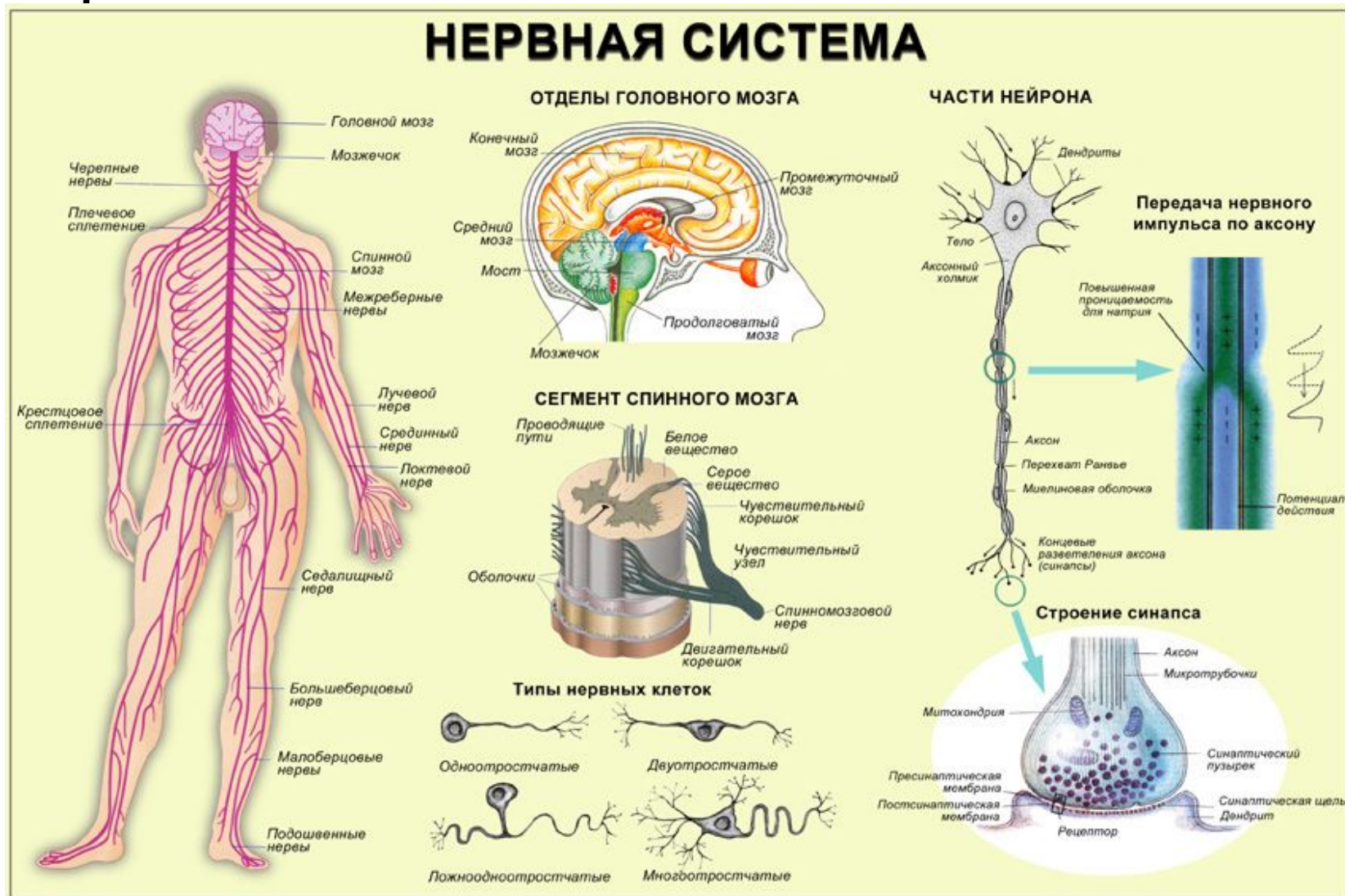
7. Мочевыделительная



8. Размножения(половая)



9. Нервная



10.Эндокринная

