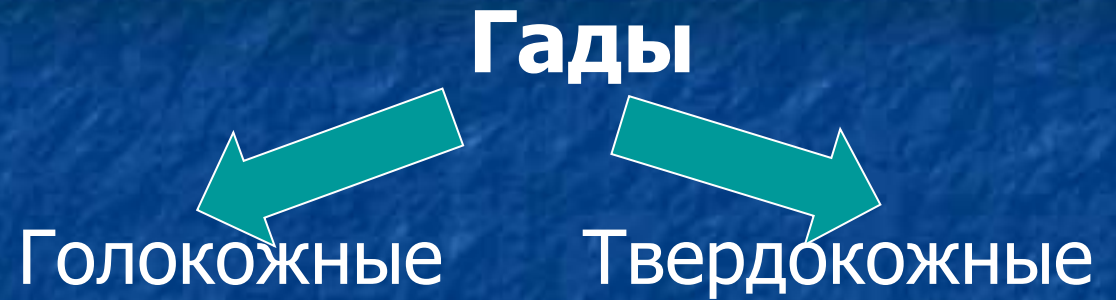




К. Линней.



- Кровь холодная
- Дыхание лёгочное

# Все ли изображённые животные земноводные?



Лягушка-бык



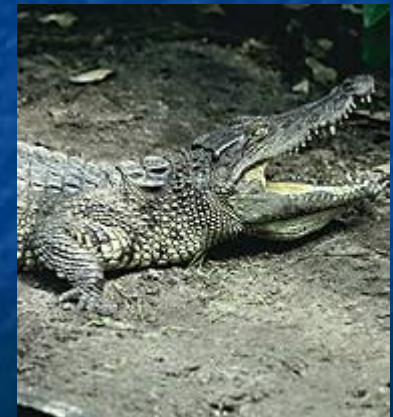
Гадюка обыкновенная.



Сухопутная черепаха



Жаба.

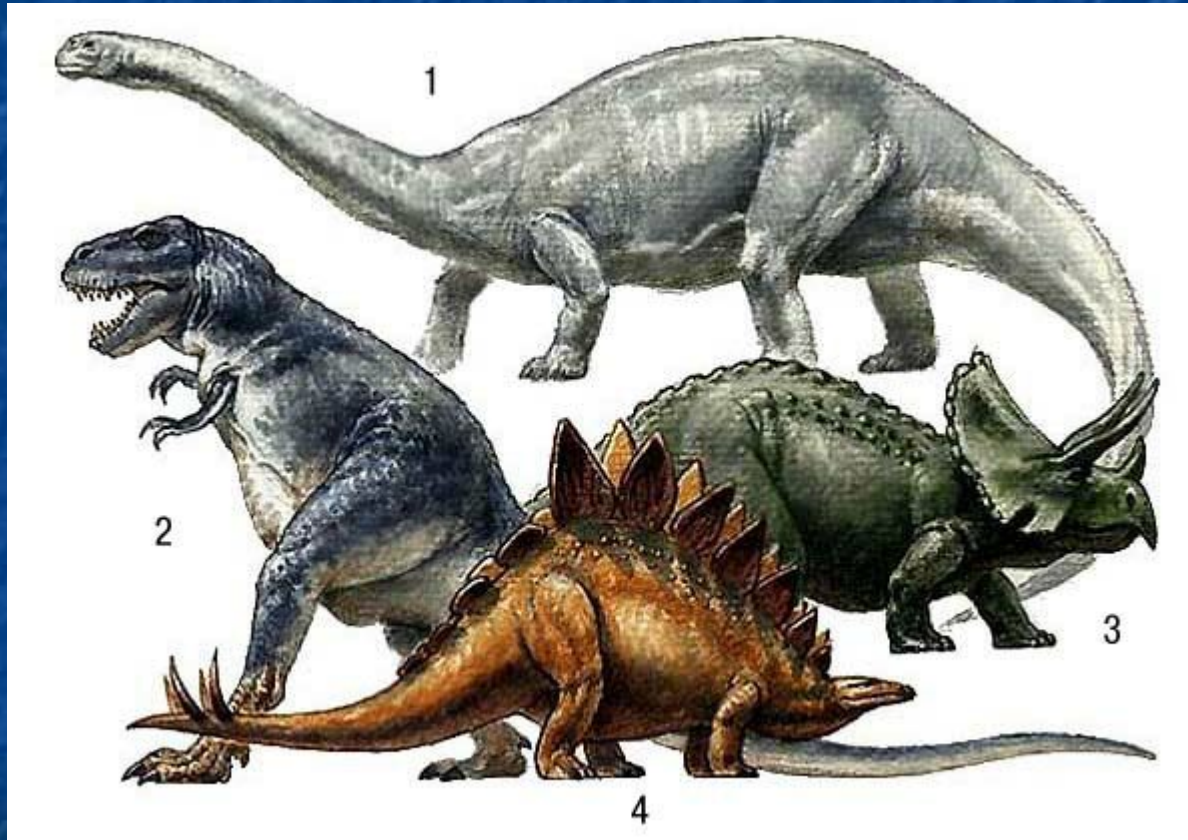


Гребнистый крокодил

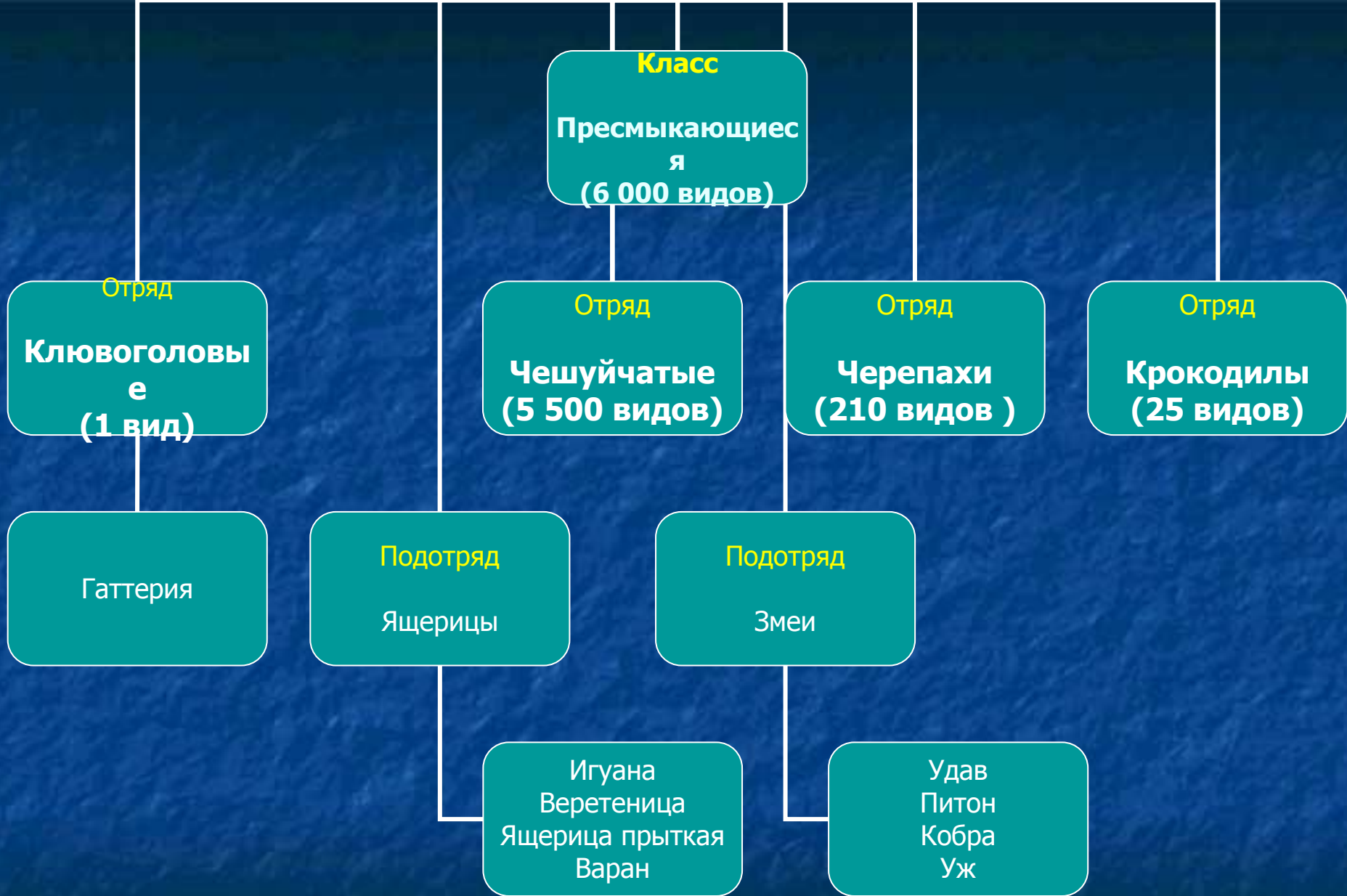
Тема урока:

*«Класс пресмыкающиеся.  
Биологические и экологические  
особенности, среда обитания,  
образ жизни».*

# «Dienos» - ужасный, «sauria» - ящер



1 — бронтозавр (апатозавр); 2 — тираннозавр; 3 — трицератопс; 4 — стегозавр.



# Отряд клювоголовые

- Это пресмыкающееся 170 млн. лет назад широко населяли Новую Зеландию, а теперь сохранились на мелких безлюдных соседних островах, т.к. были истреблены завезёнными на остров домашними животными. Какими?



Гаттерия (*Sphenodon punctatus*) — самое древнее из современных пресмыкающихся.

# Отряд чешуйчатые подотряд ящерицы.



Веретеница.



Желтопузик.



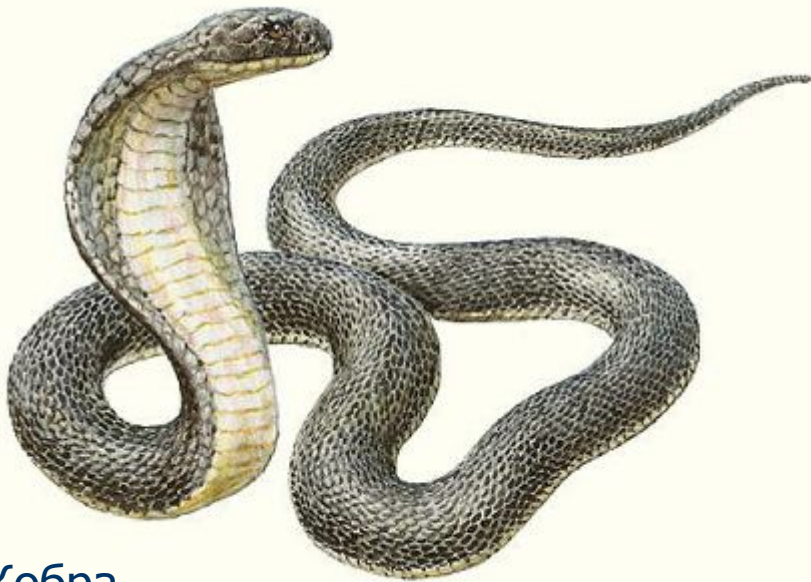
Рогатая ящерица.

# Подотряд ящерицы

- В каком направлении сжато тело у ящериц?
- Чем защищены их глаза?
- Какую функцию выполняет раздвоенный кончик языка?
- Назовите самую крупную ящерицу?
- Существуют ли безногие ящерицы?



# Подотряд змеи.



Кобра



Анаконда  
крупнейший из американских удавов.



Уж обыкновенный  
(светлая разновидность).

# Распределите перечисленные отряды по соответствующим классам.

## Классы:

А- земноводные

Б- пресмыкающиеся

## Отряды:

1. Чешуйчатые
2. Черепахи
3. Хвостатые
4. Безногие
5. Крокодилы
6. Клювоголовые
7. Бесхвостые

**Решите верно ли суждение?  
Выпишите номера правильных ответов.**

1. Тело пресмыкающихся покрыто роговой чешуей или роговыми пластинками.
2. Все пресмыкающиеся за исключением змей, - четвероногие животные.
3. К пресмыкающимся относятся различные виды ящериц, змей, крокодилов, черепах.
4. Ящерицы и змеи постоянно высовывают язык, выполняющий у них функцию жала.
5. Самое древнее животное среди современных пресмыкающихся – гаттерия.

Варианты ответа:

А – 3, 4, 7

Б – 1, 2, 5, 6

Верные суждения: 1, 3, 5.

# Д/з

- Прочитайте § 25. Ответьте на ? № 1,2,5.
- Подготовить сообщения о представителях отряда черепахи, крокодилы.
- Сравните особенности строения пресмыкающихся разных отрядов, заполнив таблицу.

<b>Признаки</b>	<b>Чешуйчатые</b>	<b>Черепahi</b>	<b>Крокодилы</b>
Среда обитания			
Покровы			
Тип конечностей			
Способ питания			
Строение сердца			
Места размножения			
Значение			