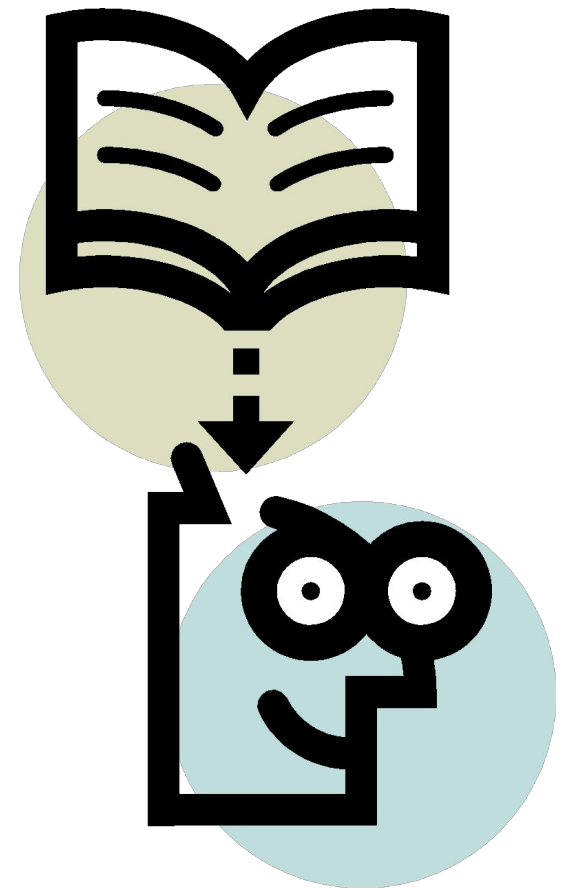


научный стиль речи

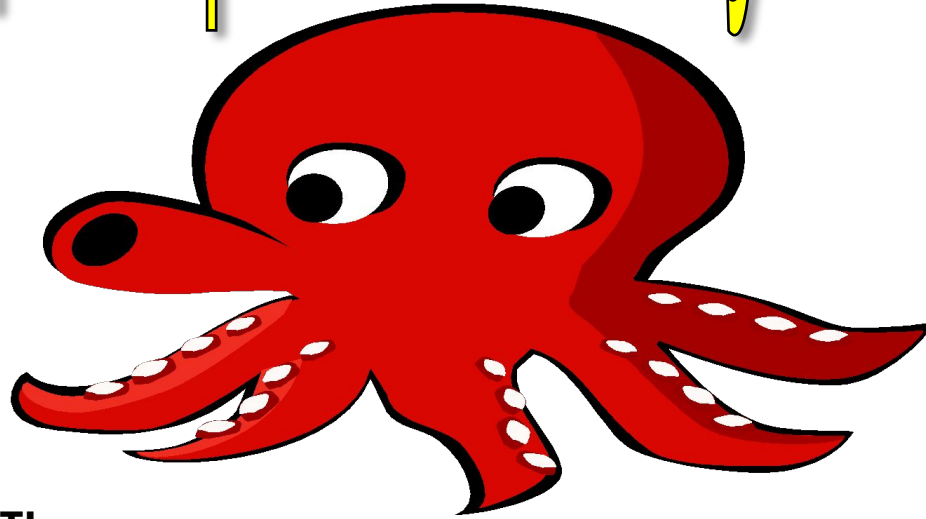
Разновидность русского литературного языка, которая является средством общения в области науки и учебно-научной деятельности

Основная задача научного стиля

Основная **задача** научного
стиля-
предельно **ясно и точно**
донести до читателя
сообщаемую информацию



Общие признаки научного стиля



Отвлеченность
Обобщенность

Логичность
изложения

Смысловая
точность

Объективность

Логичность изложения

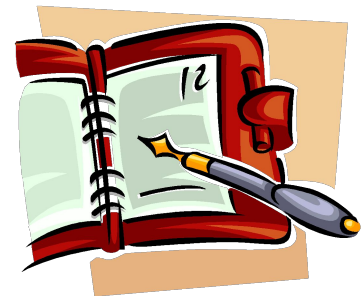
Все части жестко связаны по смыслу и располагаются строго последовательно

Связь предложений при помощи повторяющихся существительных, часто в сочетании с указательным местоимением.

СМЫСЛОВАЯ ТОЧНОСТЬ

**Тщательный подбор слов;
использование слов в их прямом
значении.**

**Повторение ключевых слов -
норма.**



Объективность

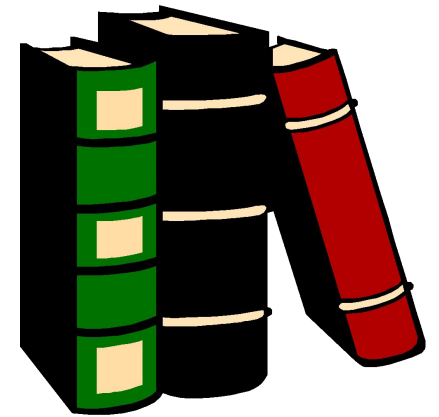
**Количественная, качественная
характеристики излагаемого.**

**Недопустимо личное,
субъективное мнение**



Отвлеченность, обобщенность

**Абстрактные понятия;
слова с отвлеченным
значением; формулы,
символы, графики,
таблицы и т. д.
Слово науки однозначно**



Разновидности научного стиля



**Собственно
научный**

**Научно-
учебный**

Научно-популярный



Жанры научного стиля

Собственно научный	Научно-популярный	Научно-учебный
Научная статья, тезисы доклада, диссертация, монография, статьи научного журнала, инструкции, ГОСТы, энциклопедии и др.	Научные статьи в газету, научно-популярные книги, публицистические выступления по радио, телевидению на научные темы. (Допускается снижение точности, глубины информации).	Учебная литература по предмету, справочники, пособия.

Лексические признаки научного стиля речи

1. употребление слов с абстрактным значением:
функция, диспозиция, секвестр.
2. высокая терминованность
3. Для языка науки характерно использование заимствованных и интернациональных моделей (*макро-, микро-, метр, интер-, графо- и т.д.*)
- 4) однозначность слова;
- 5) частая повторяемость ключевых слов;
- 6) отсутствие образных средств

Морфологические особенности научного стиля речи



1. Большое распространение в научных текстах имеют краткие страдательные причастия.
2. В научной речи чаще, чем в других стилях речи, употребляются краткие прилагательные.
3. Своеобразно проявляется в языке науки категория лица (в научной речи не принято употреблять местоимение 1-го лица ед. ч. Я. Его заменяют местоимением МЫ)
4. Употребление гл. несов. Вида (отвлечённость действ, абстрактн.)
5. неупотребительность восклицательных частиц и междометий

В научном стиле активны союзы, предлоги и предложные сочетания, в роли которых могут выступать однозначные слова, прежде всего существительные:

*при помощи, с помощью,
в соответствии, в качестве,
в результате, по причине,
на основе, в отношении,
в зависимости от..., в меру,
сравнительно с..., в связи с... и др.*

Синтаксические особенности научного стиля речи

- 1) прямой порядок слов (предпочтителен);
- 2) преобладание неопределенно-личных и безличных предложений;
- 3) редкое использование неполных предложений;
- 4) обилие сложных предложений;
- 5) частое употребление причастных и деепричастных оборотов.
- 6) употребление именного сказуемого.
- 7) группы вводных слов и словосочетаний, содержащих указание на источник сообщения.
- 8) предложения с однородными членами и обобщающими словами.