



# Использование результатов социально- психологического тестирования в воспитательной работе образовательной организации

Смирнова Марина Васильевна, заместитель директора ГБУДО Но  
«Центр психолого-педагогической, медицинской и социальной  
помощи»

# НОРМАТИВНОЕ ОБЕСПЕЧЕНИЕ

ст. 28. п 15.1. ФЗ РФ № 273-ФЗ от.29.12.2012г.  
**«Об образовании в Российской Федерации»**


К компетенции образовательной организации в установленной сфере деятельности относятся:

15.1) организация социально-психологического тестирования обучающихся в целях раннего выявления незаконного потребления наркотических средств и психотропных веществ.

**7. Образовательная организация несет ответственность в установленном законодательством Российской Федерации порядке за невыполнение или ненадлежащее выполнение функций, отнесенных к ее компетенции**

# НОРМАТИВНОЕ ОБЕСПЕЧЕНИЕ

**Статья 44. Права, обязанности и ответственность в сфере образования родителей (законных представителей) несовершеннолетних обучающихся**



**Родители** (законные представители) несовершеннолетних обучающихся **имеют преимущественное право** на обучение и воспитание детей перед всеми другими лицами. Они обязаны заложить основы физического, нравственного и интеллектуального развития личности ребенка.



# План организационно-мотивационных мероприятий

- Распорядительная документация (приказ, собрания, согласия)
- Сбор данных о количестве обучающихся, подлежащих тестированию
- Обучающие семинары для ответственных за тестирование
- Организация информирования о мероприятии ( размещение информации на сайте ОО, СМИ, на стендах ОО, реализация волонтерских проектов по теме, организация телефона доверия и пр.)

# МЕТОДИЧЕСКОЕ ОБЕСПЕЧЕНИЕ

Единая методика  
социально-  
психологического  
тестирования  
(ЕМ СПТ)

Факторы  
риска



Факторы  
защиты



Группа  
риска

# МЕТОДИЧЕСКОЕ ОБЕСПЕЧЕНИЕ

## Факторы риска

Потребность в одобрении  
Подверженность влиянию группы  
Принятие асоциальных установок  
Склонность к риску  
Импульсивность Тревожность  
Фрустрация

## Факторы защиты

Принятие родителями  
Принятие одноклассниками  
Социальная активность  
Самоконтроль  
Самозффективность

## Факторы риска

	<b>Повышенное значение</b>	<b>Пониженное значение</b>
<b>Потребность в одобрении (По)</b>	Стремится быть принятым, пусть даже вопреки своим интересам.	Не желает быть как все.
<b>Подверженность влиянию группы (ПВГ)</b>	Зависим от мнения группы; нуждается в поддержке; уклоняется от персональной ответственности.	Независим. Не считается с общественным мнением, склонен действовать вопреки.
<b>Принятие асоциальных установок (ПАУ)</b>	Проявляет интерес к асоциальному поведению. Испытывает азарт избегания наказания.	Проявляет повышенную критичность к себе, своему поведению.
<b>Склонность к риску (СР)</b>	Осознает потенциальные риски, но отказывается их учитывать, оказываясь под влиянием чувств и желаний.	Субъективное ощущение риска выше, чем реальный уровень опасности
<b>Импульсивность (И)</b>	Подвержен сиюминутным побуждениям; решения принимает поспешно, действует спонтанно.	Высокая адаптивность к социальным нормам.
<b>Тревожность (Т)</b>	Склонность воспринимать, практически, все ситуации как угрожающие.	Уверен в себе и своих силах.
<b>Фрустрация (Ф)</b>	Часто находится в негативном эмоциональном состоянии.	В ситуациях неудовлетворенных потребностей ведет себя рационально.

## Факторы защиты

	<b>Повышенное значение</b>	<b>Пониженное значение</b>
<b>Принятие родителями (ПР)</b>	Не испытывает недостатка во внимании и общении. Ощущает себя любимым, нужным, необходимым.	Испытывает недостаток внимания и общения со стороны родителей. Родители проявляют безразличие, мало внимание к внутренней жизни ребенка.
<b>Принятие одноклассниками (ПО)</b>	Пользуется авторитетом среди большинства одноклассников. Социально-психологическая ситуация в классном коллективе воспринимается как комфортная.	Низкий уровень принятия одноклассниками, отторжение коллективом проявляется или в частых конфликтах, или в безразличии.
<b>Социальная активность (СА)</b>	Испытывает потребность в социальных контактах, стремление к освоению социальных форм деятельности.	Не испытывает большую потребность в социальных контактах. Безынициативен, равнодушен к делам коллектива.
<b>Самоконтроль поведения (СП)</b>	Деятельный, работоспособный, уважительно относится к социальным нормам.	Низкий уровень контроля и управления своим поведением. Склонен к свободной трактовке социальных норм.
<b>Самозффективность (С)</b>	Уверен в своих способностях, активно достигает поставленные цели, имеет	Избегает ситуаций, с которыми, как он считает, он не сумеет справиться





Ольга Владимировна

Online

### Тестирование

Главная

Приглашения

Результаты

Итоги

Анализ результатов

### Организация процесса

Планы

Содержание тестов

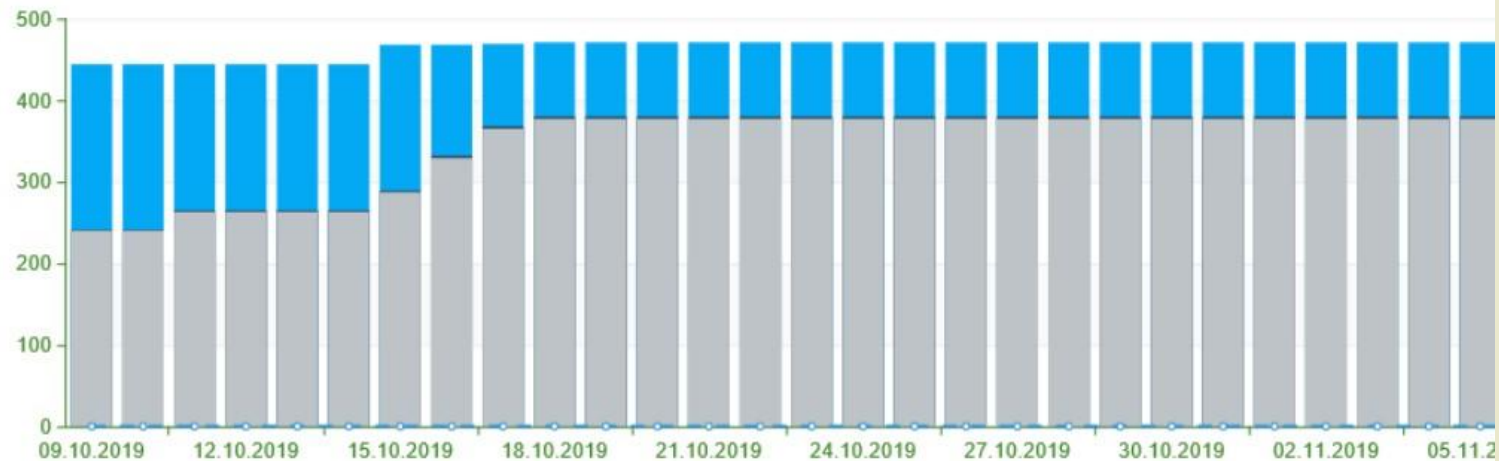
Импорт результатов

Границы нормы

Параллели/курсы

Организации

Количество



Организаций

1



Пользователей

2



Тестов начато

380



За неделю

За месяц

За 3 месяца

За 6 месяцев

Входило пользователей

1



Создано логинов

0



Тестов начато

0



EM СПТ-2019 форма А-110

Начало: 105

EM СПТ-2019 форма В-140

Начало: 185

EM СПТ-2019 форма С-170

Начало: 0

# Итоги тестирования

Готово

Количество протестированных	377	
Резистентность (недостоверных анкет)	96	25.46 %
Достоверных анкет	281	74.54 %

## Результат обработки достоверных анкет

Незначительная вероятность вовлечения	260	68.97 %
Повышенная вероятность вовлечения (группа риска)		
<b>Явная рискогенность социально-психологических условий</b>	<b>7</b>	<b>1.86 %</b>



## Список отчетов

Здесь вы видите отчеты созданные и сохраненные в вашей организации

Создать отчет

Наименование	Статус	Параметры
--------------	--------	-----------

## Новый отчет

Тип отчета

Анализ результатов по субшкалам



Класс

По всем классам/группам



Сохранить

Отмена



## Список отчетов

Здесь вы видите отчеты созданные и сохраненные в вашей организации

Создать отчет

Наименование	Статус	Параметры			
Анализ результатов по субшкалам	Готов с 21.11.2019 12:13	Достоверные результаты Да, Класс 9В	Скачать	Пересчитать	Удалить
Анализ результатов по субшкалам	Готов с 21.11.2019 12:13	Достоверные результаты Да, Класс 9Б	Скачать	Пересчитать	Удалить
Анализ результатов по субшкалам	Готов с 21.11.2019 12:13	Достоверные результаты Да, Класс 9А	Скачать	Пересчитать	Удалить
Анализ результатов по субшкалам	Готов с 21.11.2019 12:13	Достоверные результаты Да, Класс 8Б	Скачать	Пересчитать	Удалить
Анализ результатов по субшкалам	Готов с 21.11.2019 12:13	Достоверные результаты Да, Класс 8А	Скачать	Пересчитать	Удалить

A

B

C

D

E

F

G

1

## Анализ результатов по субшкалам

2

Достоверные результа

Да

3

Класс

9В

4

Пол

Женский

5

Форма тестирования

А-110

6

Количество респонден

2

7

8

### ФР и ФЗ

9

ФР

ФЗ

10

Граница нормы

52,92

62,75

11

ОО

45,36

72,77

12

Класс

50

94,93

13

14

### ФР и ФЗ

15

16

100

17

18

60

19

40

20

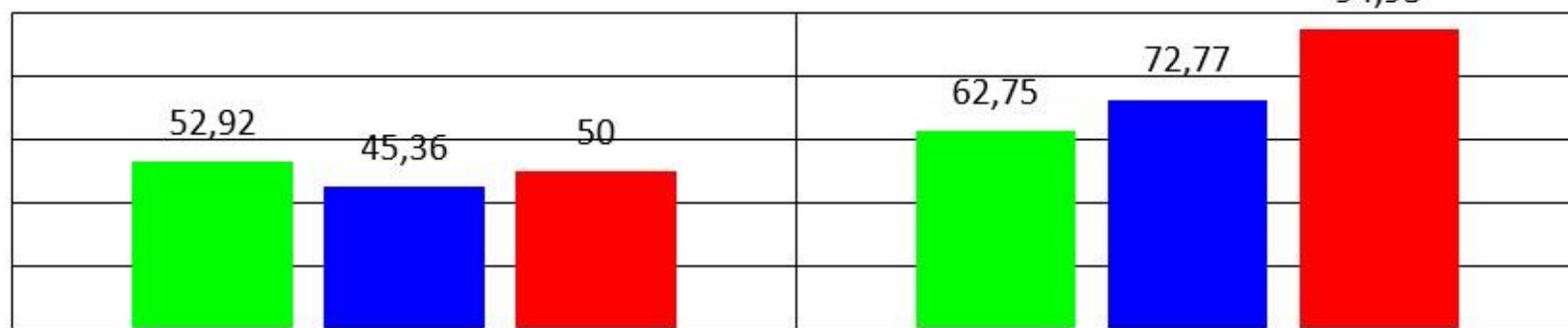
20

21

0

22

23



■ Граница нормы

■ ОО

■ Класс

ФР

ФЗ



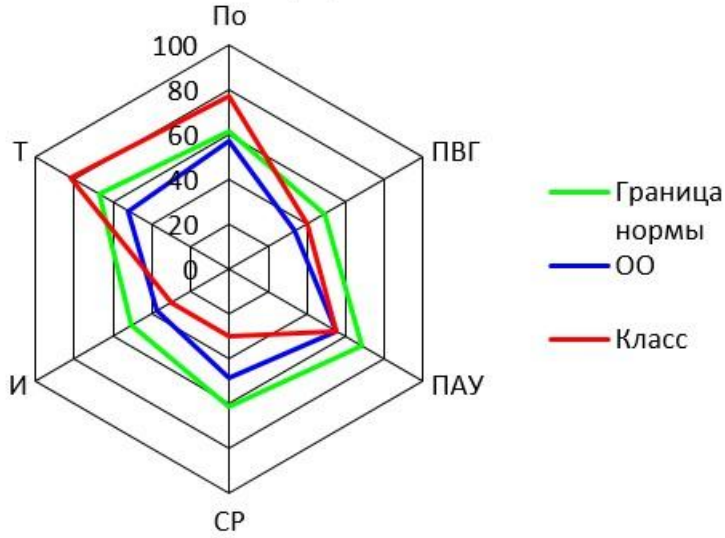
## Факторы риска

	По	ПВГ	ПАУ	СР	И	Т
Граница нормы	61,27	49,19	68,23	61,71	50,58	67,57
ОО	57,38	33,81	55,24	48,57	37,62	51,9
Класс	77,5	40	55	30	30	81,67

Факторы риска

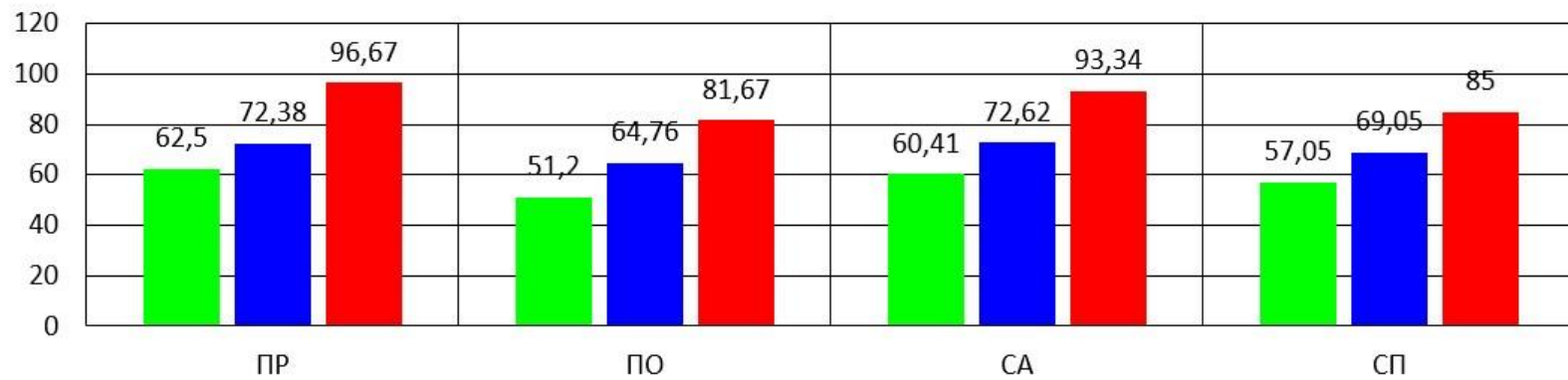


Факторы риска



	A	B	C	D	E	F	G	H	I	J	K	L
46												
47	<b>Факторы защиты</b>											
48		ПР	ПО	СА	СП							
49	Граница нормы	62,5	51,2	60,41	57,05							
50	ОО	72,38	64,76	72,62	69,05							
51	Класс	96,67	81,67	93,34	85							
52												

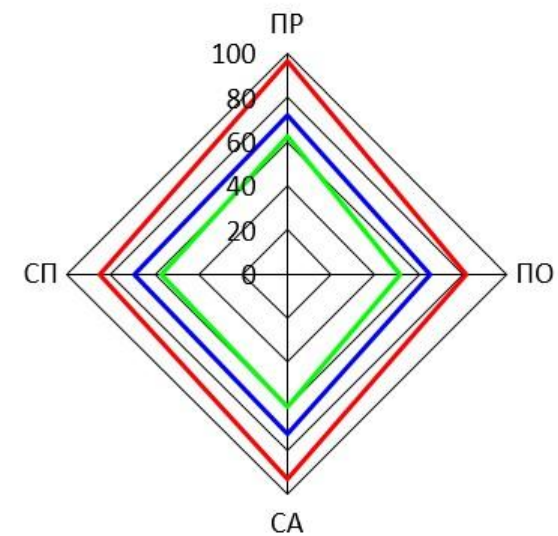
Факторы защиты



Субшкала

■ Граница нормы ■ ОО ■ Класс

Факторы защиты







Итоги

Статистический отчет

Сводный отчет

Контрольные показатели

В Минпрос

В здравоохранение

Печать ответов

[Другие отчеты](#)

## Итоги тестирования

В работе:

Для перехода в состояние Готово необходимо проверить раздел [Параллели/курсы](#) и отсутствие записей с некорректными классам/группами в разделе [Результаты](#)

Количество протестированных

319

Резистентность (недостоверных анкет)

131

41.07 %

Достоверных анкет

188

58.93 %

Итоги

Анализ результатов

Организация процесса

Планы

Содержание тестов

Импорт результатов

Границы нормы

Параллели/курсы

Организации

Пользователи



1

325

8

30

235

279

Не проходит проверку по формуле (Прошедших тестирование = Всего - Отказов - Не участвовало по иным причинам)

19К

19Н

19ОП1

19ОП4

19СБ

19СЛ

19ТМ

19ТМ

19ТП

19УП

19ЭЛ

Изменить

Удалить



2

226

0

57

161

226

18А

18ЖКХ

18К1

18К2

18Н

18ОП1

18СВ

18СЛ

360 TOTAL SECURITY

(E:) 112.4M/7.2G



Ольга Владимировна

● Online

Тестирование

Главная

Приглашения

Результаты

Итоги

Анализ результатов

Организация процесса

Планы

Содержание тестов

Импорт результатов

## Результаты тестирования

Фильтр

Показаны результаты 121 - 150 из 805

Организация	Респондент	Пол	Возраст	Класс/ группа	Методика 1. Соотношение критических значений			Методика 2. Квазишкалирование			ПВВ
					ДФР	РФЗ	ПВВ-1	ФР	ФЗ	ПВВ-2	
ГБПОУ «Сормовский механический техникум им. Героя Советского Союза П. А. Семенова»	0SP075- 0034- 000016	М	17	2 Курс 18А	4	1		57.89	60.87		
ГБПОУ «Сормовский механический техникум им. Героя Советского Союза П. А. Семенова»	0SP075- 0034- 000004	М	17	18А 2кр	5	0		56.14	86.96		
ГБПОУ «Сормовский механический техникум им. Героя Советского Союза П. А. Семенова»	0SP075- 0034- 000017	М	17	18А-2 курс	5	1		63.16	63.77		

СПТ



Ольга Владимировна

Online

Тестирование

Главная

Приглашения

Результаты

Итоги

Анализ результатов

Организация процесса

Планы

Содержание тестов

## Результаты тестирования

Фильтр

Показаны результаты 1 - 30 из 107

Организация	Респондент	Пол	Возраст	Класс/ группа	Методика 1. Соотношение критических значений	
					АФР	РФЗ
МБОУ «Каменская школа»	004010-0002-000040	М	14	8а	3	4
МБОУ «Каменская школа»	004010-0008-000001	Ж	13	8б	3	1
МБОУ «Каменская школа»	004010-0002-000021	М	15	9а	4	3
МБОУ	004010-0007-					

Фильтр

Формы тестирования

А-110  В-140  С-140

Пол

Мужской  Женский

Достоверные результаты

Да  Нет

Соотношение критических значений. Повышенная вероятность вовлечения

Да  Нет

Квазишкалирование. Повышенная вероятность вовлечения

Да  Нет

Явный риск вовлечения

Да  Нет

Показать

## Результаты тестирования

Фильтр

Показаны результаты - 7

Организация	Респондент	Пол	Возраст	Класс/группа	Методика 1. Соотношение критических значений			Методика 2. Квазишкалирование			
					АФР	РФЗ	ПВВ-1	ФР	ФЗ	ПВВ-2	ПВВ
		Ж	15	9А	4	5		53.51	43.48		
		Ж	14	8А	6	4		57.89	44.93		
		Ж	13	8Б	6	5		60.53	26.09		
		М	17	11А	7	1		69.3	52.17		
		М	13	7А	5	4		62.28	59.42		



## Явная вероятность вовлечения. Повышенная вероятность по двум методикам

Проверка на достоверность: пройдена успешно

Показатель	Социальная желательность ответов	Время тестирования	Контроль соответствия	Нежелание сотрудничать	
Норма	< 20.0	> 420.0	< 5.0	< 20.0	< 70% одинаковых ответов
Результат респондента	3.0	481.0	3.0	8	Норма
	✓	✓	✓	✓	✓

### Определение вероятности вовлечения по методике «Квазишкалирование»

	ФР	ФЗ	Повышенная вероятность вовлечения (да - красный, нет - зелёный)
Норма	< 52.92	> 62.75	
Результат респондента	<span>53.51 %</span>	<span>43.48 %</span>	<span>Да</span>

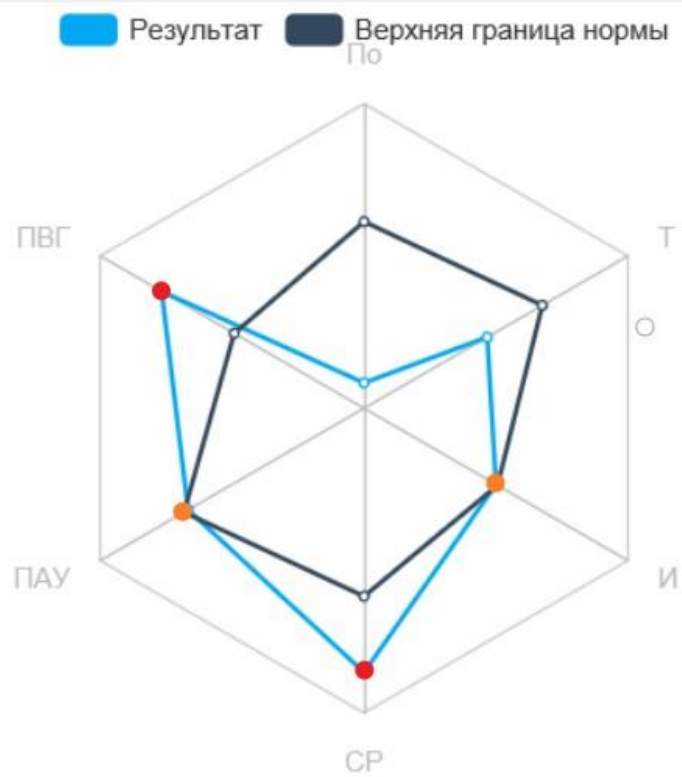
### Определение вероятности вовлечения по методике «Соотношение критических значений»

Актуализация факторов риска	Редукция факторов защиты	Неблагоприятное сочетание ФР и ФЗ	Благоприятное сочетание ФР и ФЗ
		<span>Присутствует</span>	

## Результаты по субшкалам методики «Соотношение критических значений»

Субшкала ФР	Значение	Региональная норма
Потребность в одобрении	8.34	< 61.27
Подверженность влиянию группы	76.67	< 49.19
Принятие асоциальных установок социума	66.67	< 68.23
Склонность к риску	86.67	< 61.71
Импульсивность	50.0	< 50.58
Тревожность	46.67	< 67.57
Субшкала ФЗ	Значение	Региональная норма
Принятие родителями	50.0	> 62.5
Принятие одноклассниками	30.0	> 51.2
Социальная активность	43.33	> 60.41
Самоконтроль поведения	36.67	> 57.05

## Факторы риска



## Факторы защиты





## Определение вероятности вовлечения по методике «Соотношение критических значений»

Актуализация факторов риска

Редукция факторов защиты

Неблагоприятное сочетание ФР и ФЗ

Благоприятное сочетание ФР и ФЗ

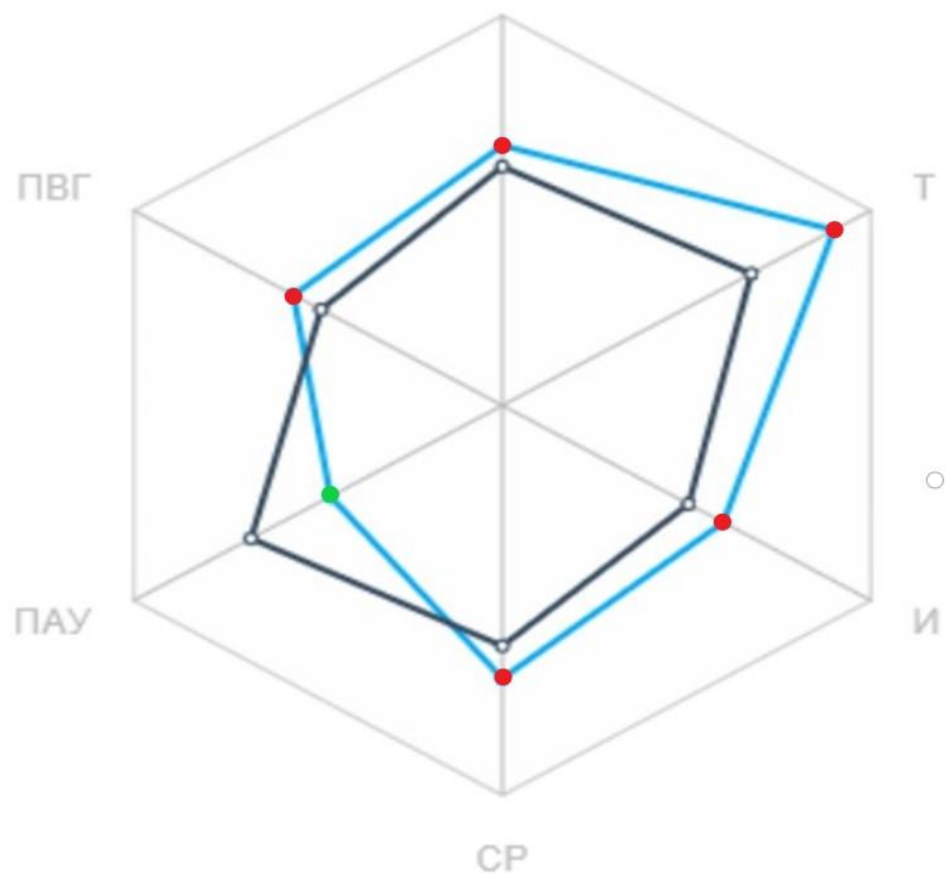
Присутствует

### Результаты по субшкалам методики «Соотношение критических значений»

Субшкала ФР	Значение	Региональная норма
Потребность в одобрении	66.67	< 61.27
Подверженность влиянию группы	56.67	< 49.19
Принятие асоциальных установок социума	46.67	< 68.23
Склонность к риску	70.0	< 61.71
Импульсивность	60.0	< 50.58
Тревожность	90.0	< 67.57
Субшкала ФЗ	Значение	Региональная норма
Принятие родителями	70.0	> 62.5
Принятие одноклассниками	66.67	> 51.2
Социальная активность	73.33	> 60.41
Самоконтроль поведения	76.67	> 57.05

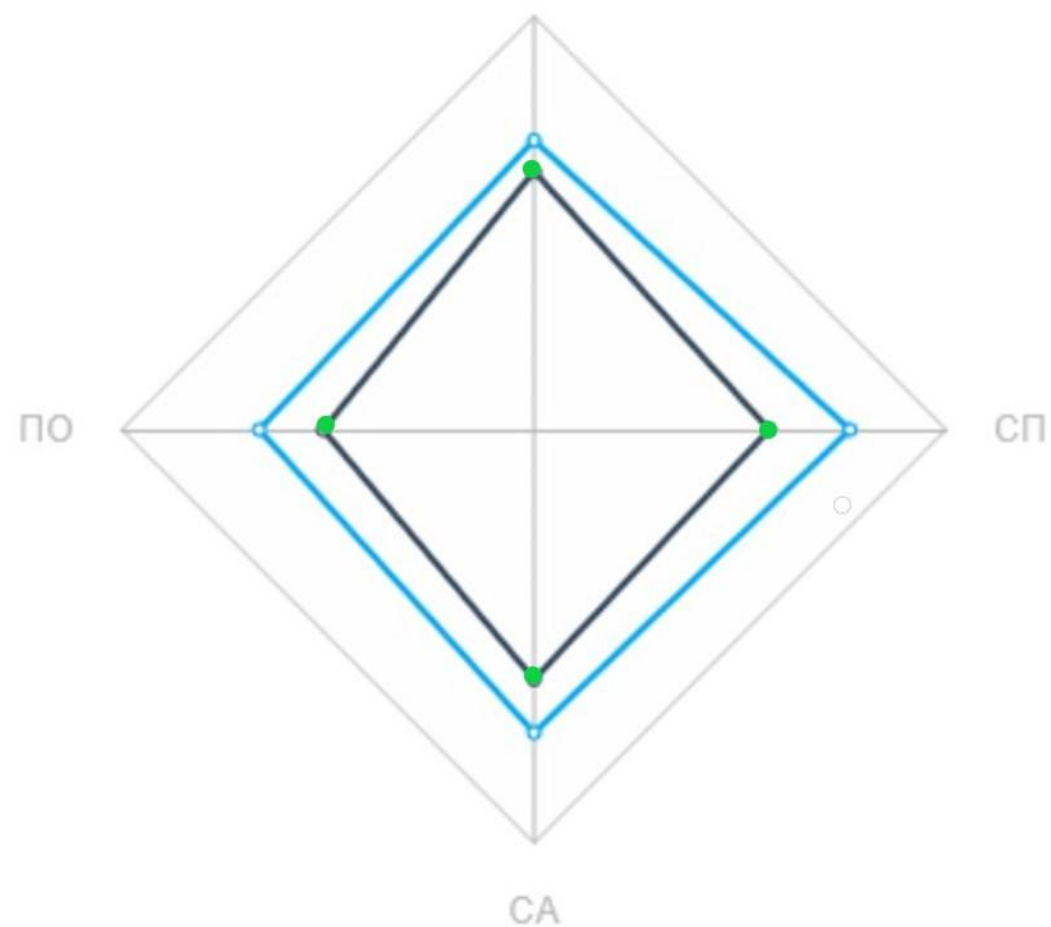
## Факторы риска

Результат    Верхняя граница нормы  
По



## Факторы защиты

Результат    Нижняя граница нормы  
ПР



# План профилактических мероприятий с учетом результатов СПТ

## Работа с родителями

- Соборания по результатам СПТ,
- Информационно-просветительские мероприятия с родителями по вопросам профилактики и формирования здорового образа жизни
- Вовлечение родителей в содействие укреплению здоровья школьников и профилактику отклоняющегося поведения

# План профилактических мероприятий с учетом результатов СПТ

## Работа с обучающимися

- Оформление специальных страниц на сайтах, в социальных сетях образовательных организаций
- Вовлечение обучающихся «группы риска» в освоение внеурочных, дополнительных образовательных программ в целях развития социально-психологических ресурсов обучающихся, препятствующих немедицинскому потреблению НС и ПВ
- Активизация деятельности добровольческих организаций

# План профилактических мероприятий с учетом результатов СПТ

## Работа с обучающимися

- Проведение психологами, социальными педагогами индивидуальных консультаций с обучающимися «группы риска», а также консультаций с их родителями в целях улучшения социальной адаптации и профилактики отклоняющегося поведения
- Проведение профильных смен для детей группы риска
- Профессиональная ориентация обучающихся «группы риска»



## Контакты :

Нижний Новгород, ул. Красных  
Партизан, 8 А литер Б  
телефон: **8 (831) 293-51-91**

эл. почта: **psy.test@mail.ru**

сайт: **http://cppmsp52.ru/**