

**ФГБОУ ВО «ТВЕРСКОЙ ГОСУДАРСТВЕННЫЙ  
УНИВЕРСИТЕТ»**

**КАФЕДРА СОЦИАЛЬНО-КУЛЬТУРНОГО СЕРВИСА**

**Экскурсионно-анимационная  
программа  
«Тверская Бавария» по г. Тверь**

**Продолжительность программы: 4 академических часа**

**Протяжённость маршрута: 6 км.**

**Целевая аудитория: круизные туристы, прибывающие в  
Тверь**

**АВТОРЫ: ЕКАТЕРИНА ТИСОВА, ИВАН  
КУТЕЙКИН  
РУКОВОДИТЕЛЬ: О. К. ЕРМИШКИНА**

# Характеристика экскурсионной программы

- Тема экскурсии – пивоваренные традиции Твери: прошлое и настоящее
- Тип маршрута – кольцевой
- Экскурсия состоит из двух частей: экскурсия по городу Твери и экскурсия по заводу «Афанасий-Пиво»

# Характеристика экскурсионной программы

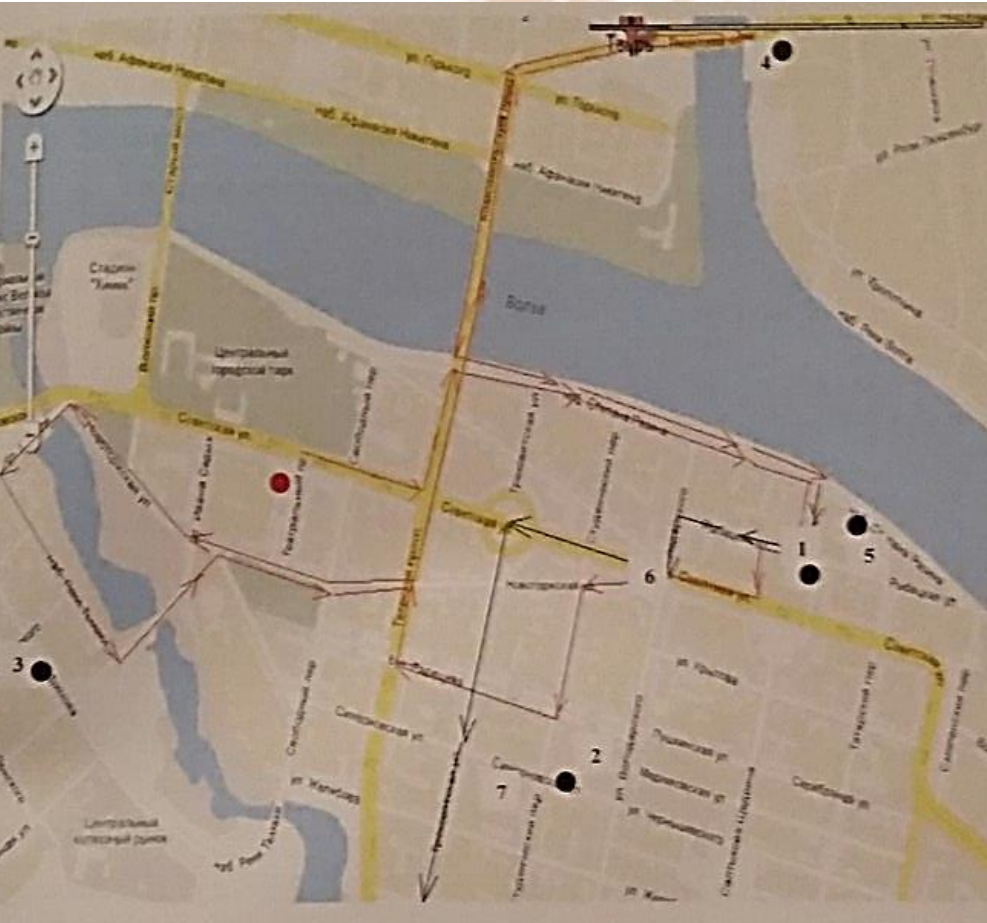
**Цель:** разработать комплексную экскурсионно-анимационную программу «Тверская Бавария» для круизных туристов

**Задачи:** - разработать автобусную экскурсию по городу, связанную с местами пивных традиций


- разработать производственную экскурсию по заводу «Афанасий Пиво»




# Маршрут по городу



1, 2, 3.. – объекты показа

 - перемещение на  
автобусе

 - перемещение пешком

 - остановка с выходом

# Перечень объектов показа на маршруте

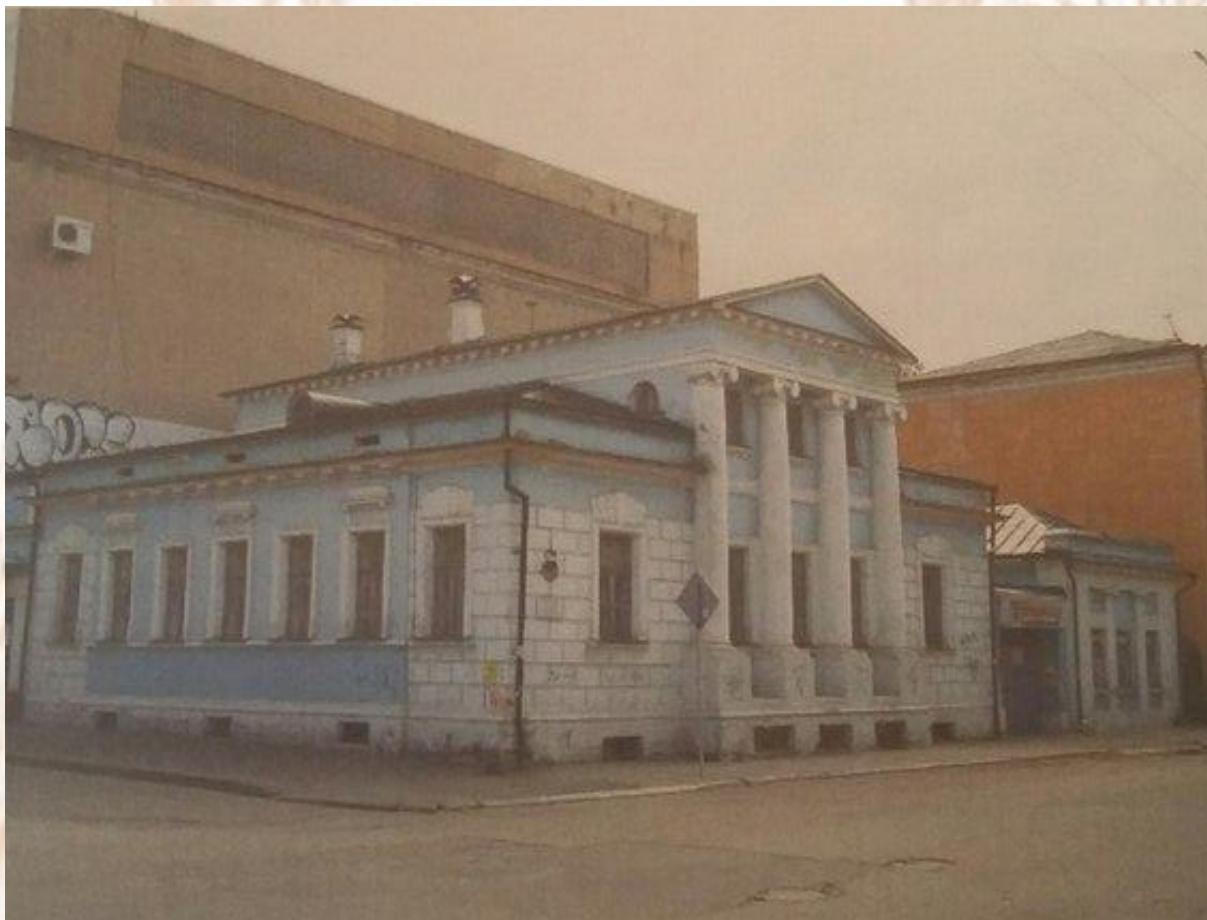
## 1. Пивоварня (ул. Салтыкова-Щедрина)





# Перечень объектов показа на маршруте

## 2. Городская усадьба (б-р Радищева)



# Перечень объектов показа на маршруте

## 3. Дом Нечаевых (Наб. р. Тьмаки)





# Перечень объектов показа на маршруте

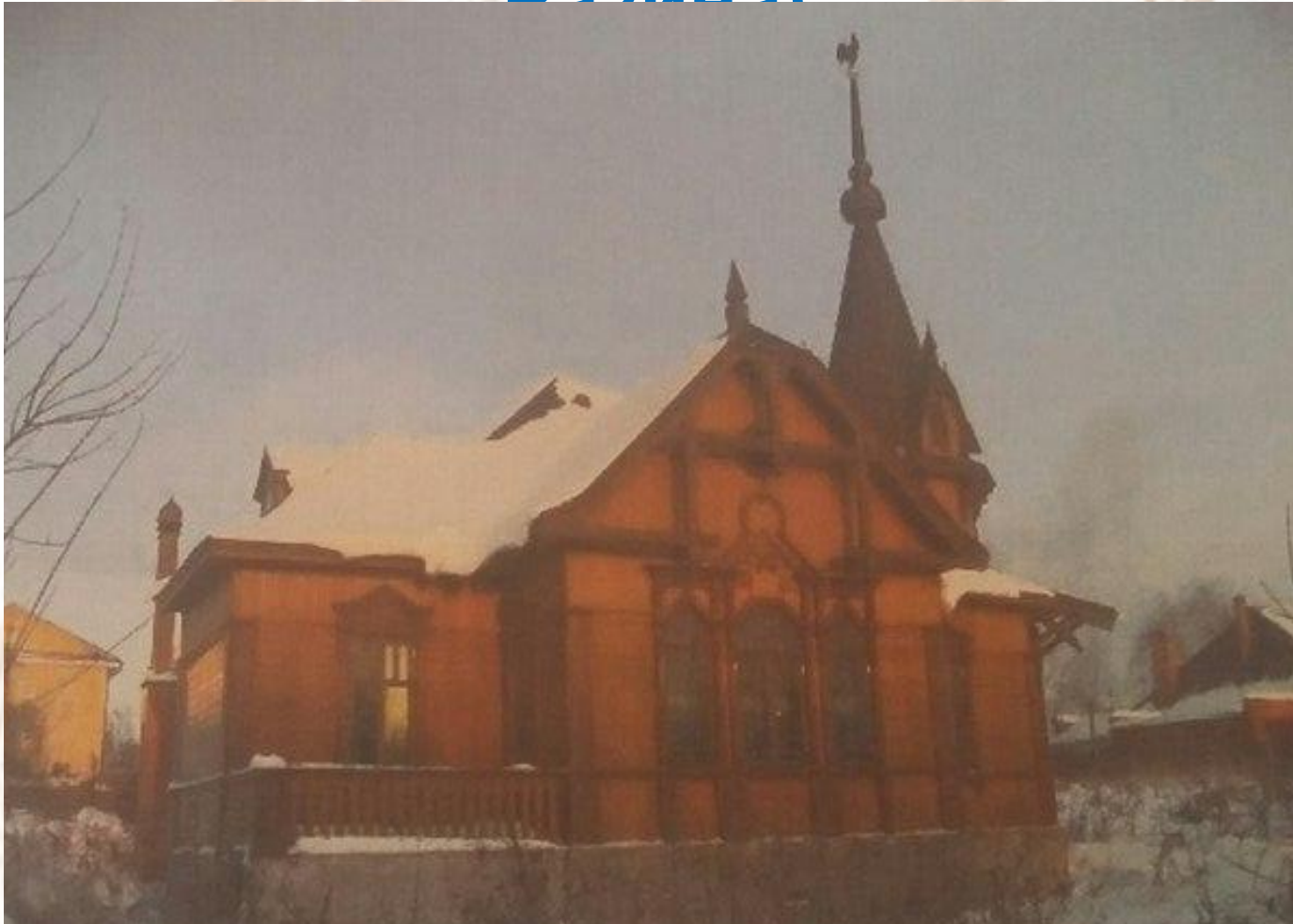
## 4. Паровая пивоварня Э. А. Слатинского (Затверецкая набережная)





# Перечень объектов показа на маршруте

## 5. Дом Мартина (осмотр с Наб. Степана Разина)



# Перечень объектов показа на маршруте

## 6. Казенный питейный дом (ул. Советская)



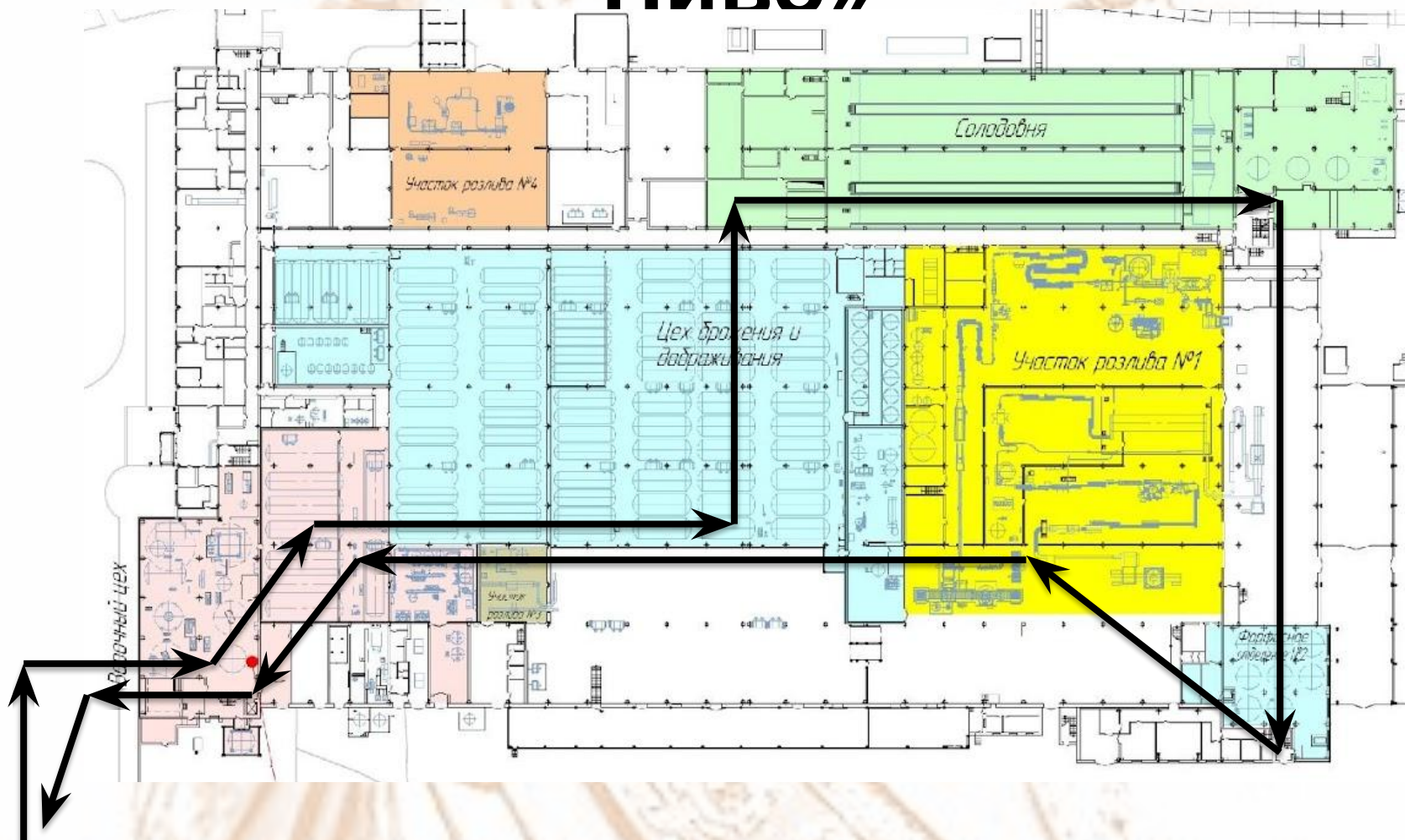
# Пивоваренный завод «Афанасий»



1976  
**Афанасий**



# Маршрут по заводу «Афанасий-Пиво»



Маршрут экскурсии по заводу составляется таким образом, чтобы  
показать  
этапы пивоварения

# Список информационных материалов

1. Архив Тверского пивоваренного завода
2. Виноградова Е. Питейные заведения в Старой Твери//Вече Твери, 2006. 19 дек. С. 6.
3. Кунце В., Мит Г. Технология солода и пива: пер. с нем. СПб: Профессия, 2001. 912 с.
4. Меледина Т. В. Сырье и вспомогательные материалы в пивоварении. СПб: Профессия, 2003. 304 с.
5. Нарцисс Л. Краткий курс пивоварения (пер. с нем. А. А. Куреленкова. СПб: Профессия, 2007. 640 с.
6. Свод памятников архитектуры и монументального искусства России: Тверская область: в 6 ч. Ч. 1. Отв. ред. Г. К. Смирнов. М.: Наука, 2002. 816 с.



# Сведения об авторах

1. ТИСОВА Екатерина Евгеньевна – выпускница исторического факультета ТвГУ, специальность «Социально-культурный сервис и туризм» (2012)
2. КУТЕЙКИН Иван Юрьевич – студент 1 курса магистратуры исторического факультета ТвГУ
3. ЕРМИШКИНА Ольга Константиновна – заведующая кафедрой социально-культурного сервиса ТвГУ, к. и. н., доцент.