
Супрематизм

подготовила Никитина Ю.В., группа
2956-1

- Супрематизм направление беспредметного искусства, изобретенное К.С.Малевичем. Русские и западноевропейские исследователи нередко выводят его от французского слова *supreme* (высший), в то время как на самом деле термин образован от французского слова *supre matie* (превосходство, главенство) или даже от польского *supremacja*, имеющего то же значение. По объяснениям самого Малевича, “слово супрематизм означает первенство (т.е. главенство) цветовой проблемы”.

Импульс к рождению супрематизма был дан кубофутуристическим периодом в творчестве художника, важнейшей категорией которого стал алогизм. Именно алогизм позволял сопрягать разнородные сферы жизни, свободно оперировать категориями пространства и времени, отдавал приоритет интуиции в процессе творчества, поскольку с точки зрения Малевича мастера, отдававшие предпочтение разуму оставались прикованными к формам реального мира, “не выходили за рамки нуля”.

Изобретению супрематизма предшествовала постановка футуристической оперы "Победа над Солнцем" (текст А. Крученых, автор пролога В.Хлебников, музыка М.Матюшина, художник Малевич), состоявшаяся в декабре 1913 в петербургском Луна-парке. Костюмы, занавес, созданные для нее Малевичем, уже содержали в зародыше многие элементы супрематической формы.

Впервые супрематические работы были показаны Малевичем на выставке "0.10" в 1915 году. К выставке Малевич выпустил брошюру “От кубизма к супрематизму. Новый живописный реализм”, подкрепив свой пластический эксперимент и теоретическим сопровождением. Роль пластического манифеста нового направления сыграла картина "Черный квадрат".

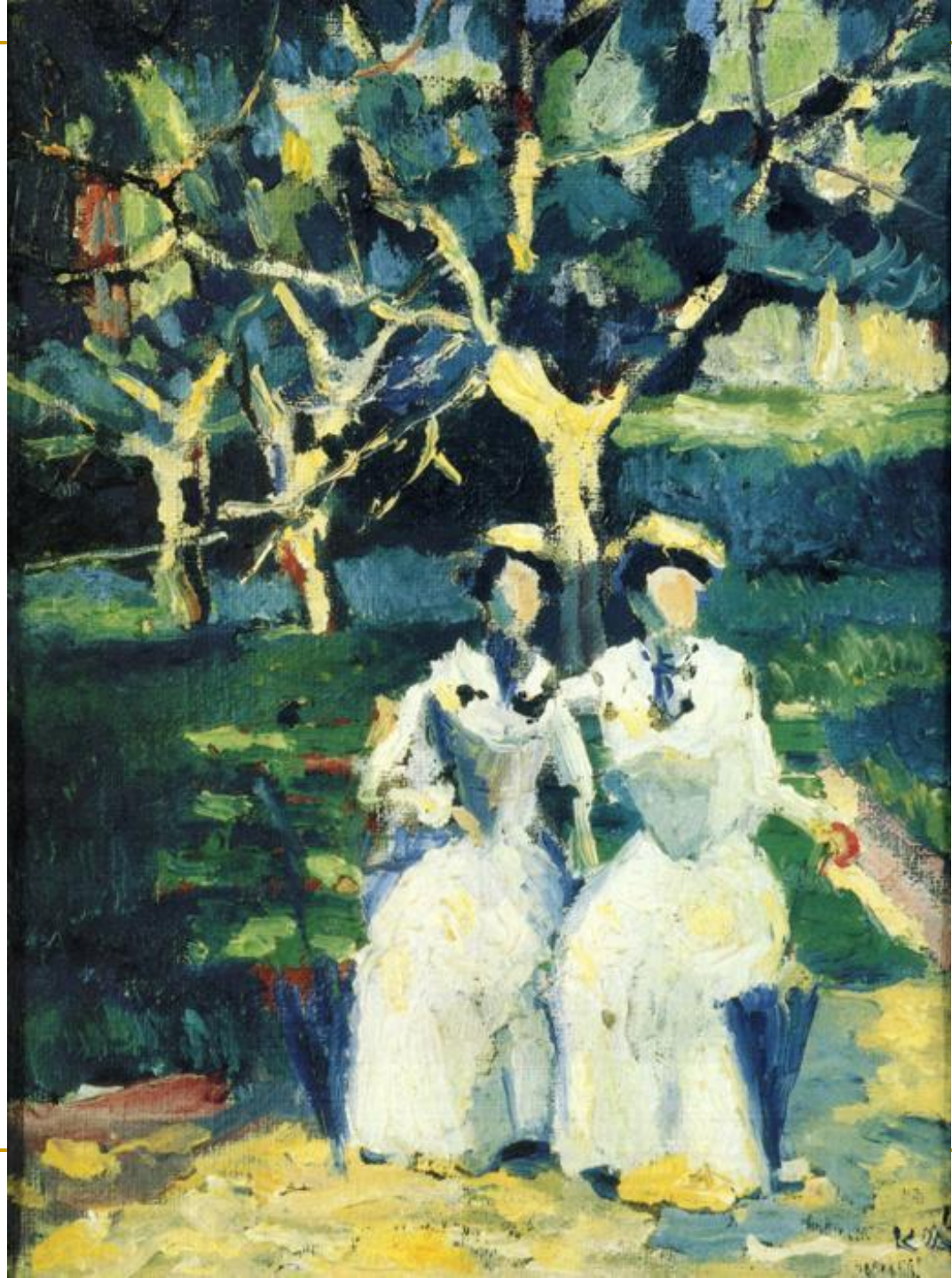
В 1916-1917 годах Малевичем и его последователями было организовано художественное общество “Супремус”, ставившее перед собой цель распространения идей супрематизма.

В многочисленных теоретических сочинениях, написанных в конце 1910-х – 1920-х годов, Малевич обосновал значение супрематизма как универсальной художественной и жизнестроительной системы.

Эволюцию развития супрематических идей он делил “на три стадии по числу квадратов – черного, красного и белого, черный период, цветной и белый. В последнем написаны формы белые в белом. Все три периода развития шли с 1913 по 1918 год. Периоды были построены в чисто плоскостном развитии. Основанием их построения было главное экономическое начало одной плоскостью передать силу статики или видимого динамического покоя”. Создавая систему супрематизма, Малевич как бы возвращался к такой системе мышления, где, как в древности, художественное, философское, эзотерическое и научное познания мира пребывали в синкретическом единстве, а своим “Черным квадратом” он как бы подытоживал период символического мышления, указывая путь перехода от символа к формуле. Таково было знамение времени, грезившего о грандиозном переустройстве мира и о синтезе, как основе такого переустройства.

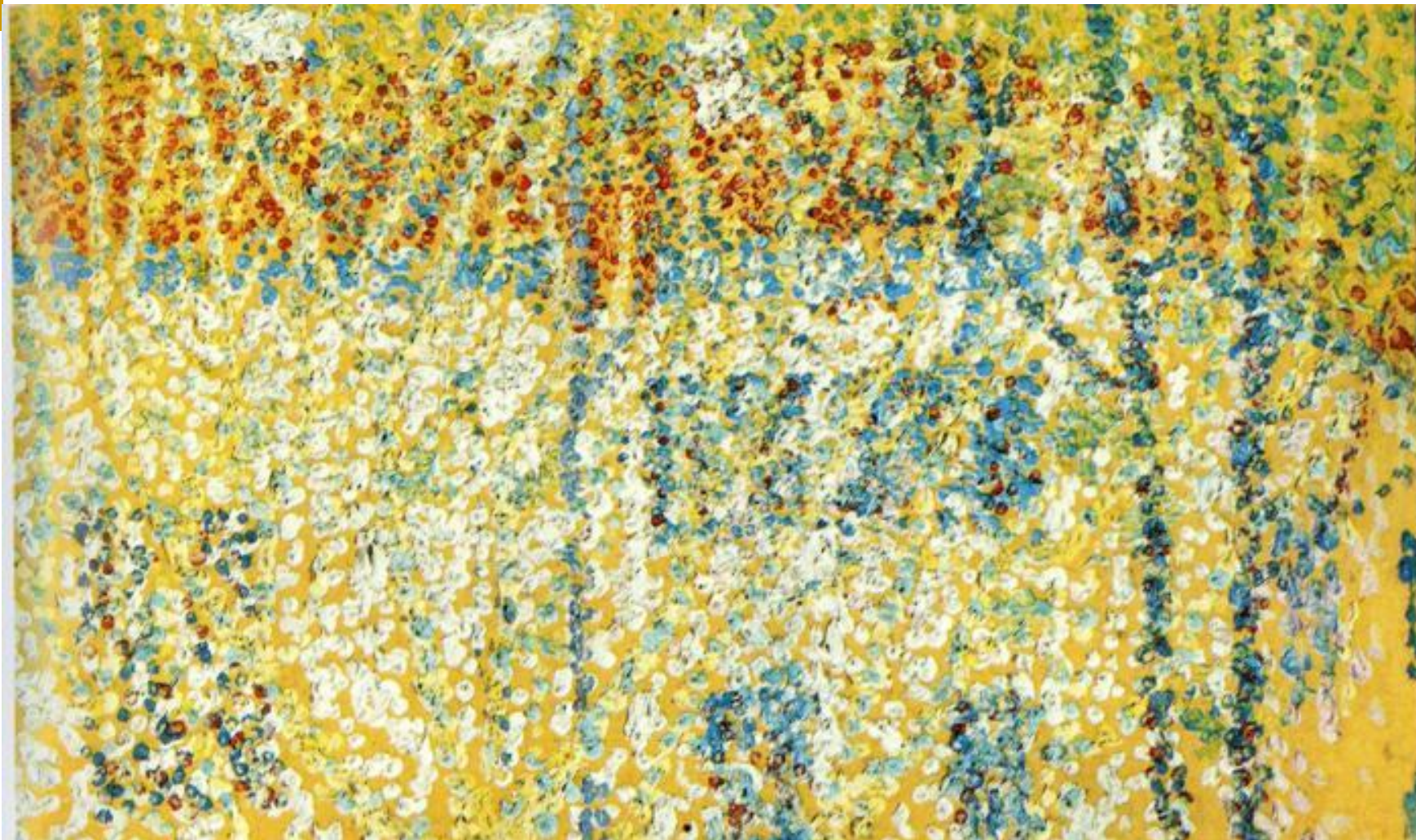
В начале 1920-х годов вокруг Малевича образовалась группа учеников и последователей, развивавших его идеи и использовавших их не только в живописи, но и в дизайне. На протяжении 1920-х годов супрематизм оказывал влияние на архитектуру, полиграфию, текстиль, фарфор.

Две женщины в саду
Two Women in a Garden
1903

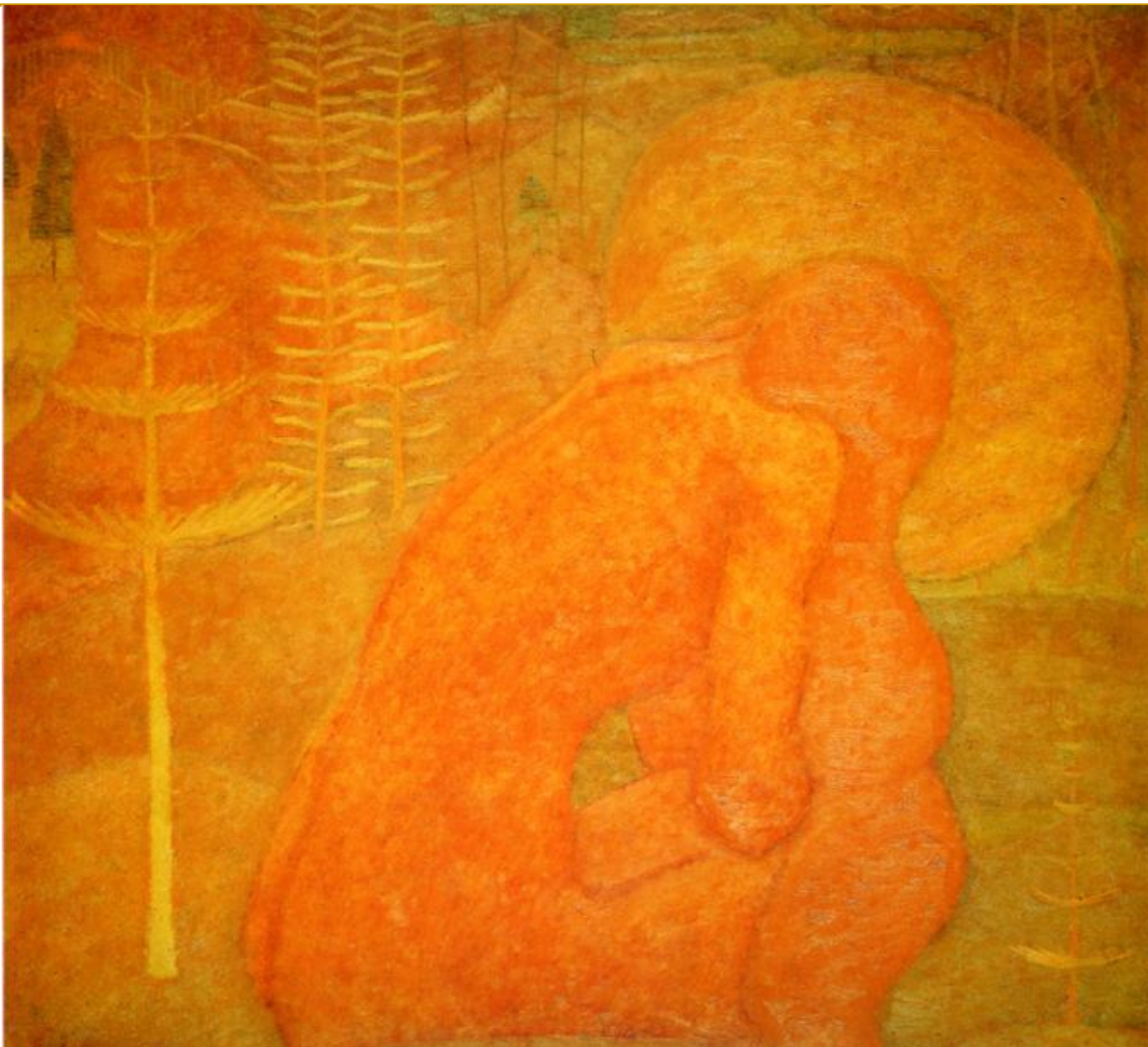


Девушка без службы
Unemployed Girl
1904

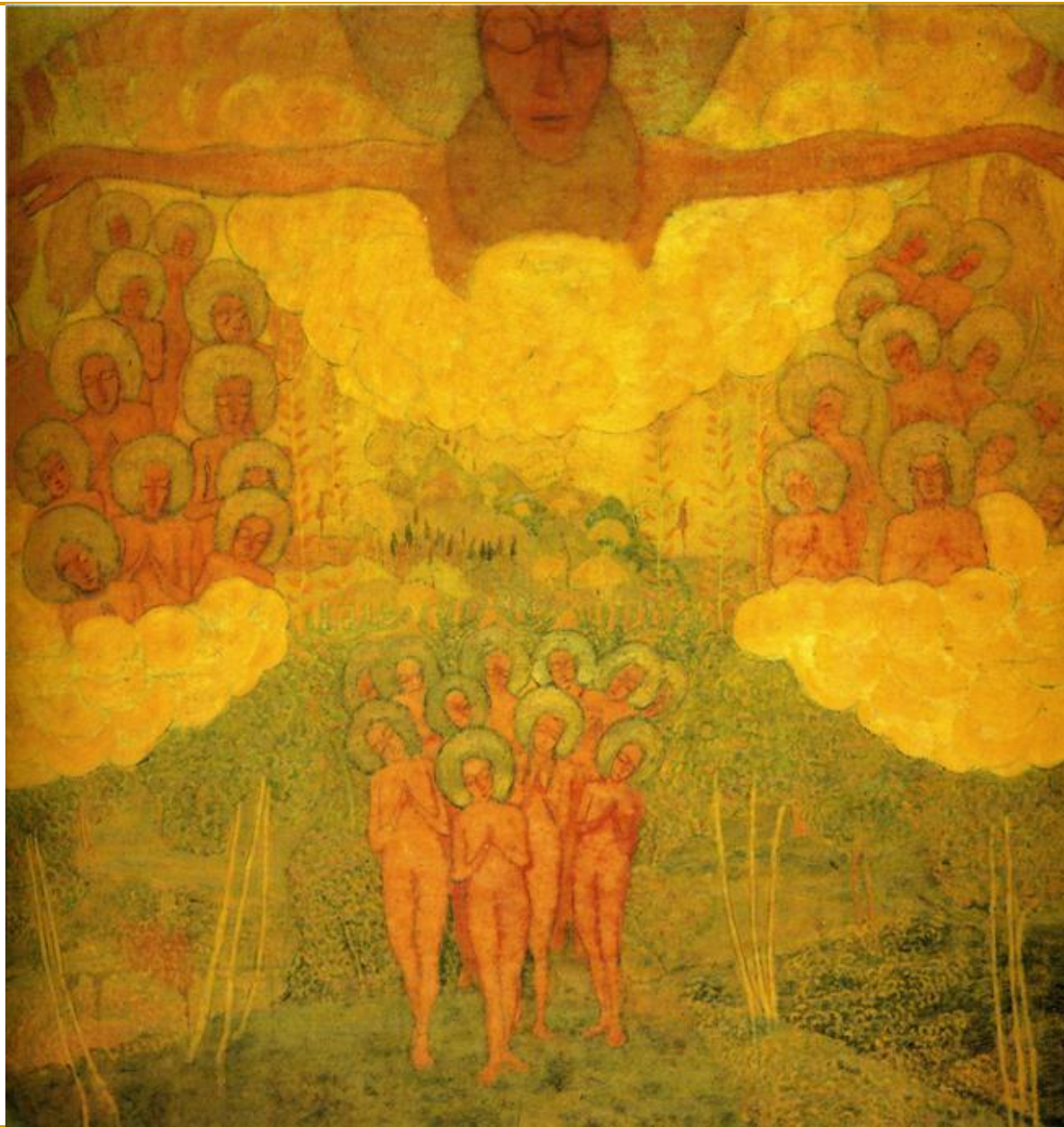




Пейзаж Landscape 1907



Эскиз фресковой живописи. Молитва, 1907



Эскиз фресковой живописи. Торжество неба, 1907



Отдых. Общество в цилиндрах Rest. Society in Top Hats, 1908

Корова и скрипка
Cow and Fiddle
1913



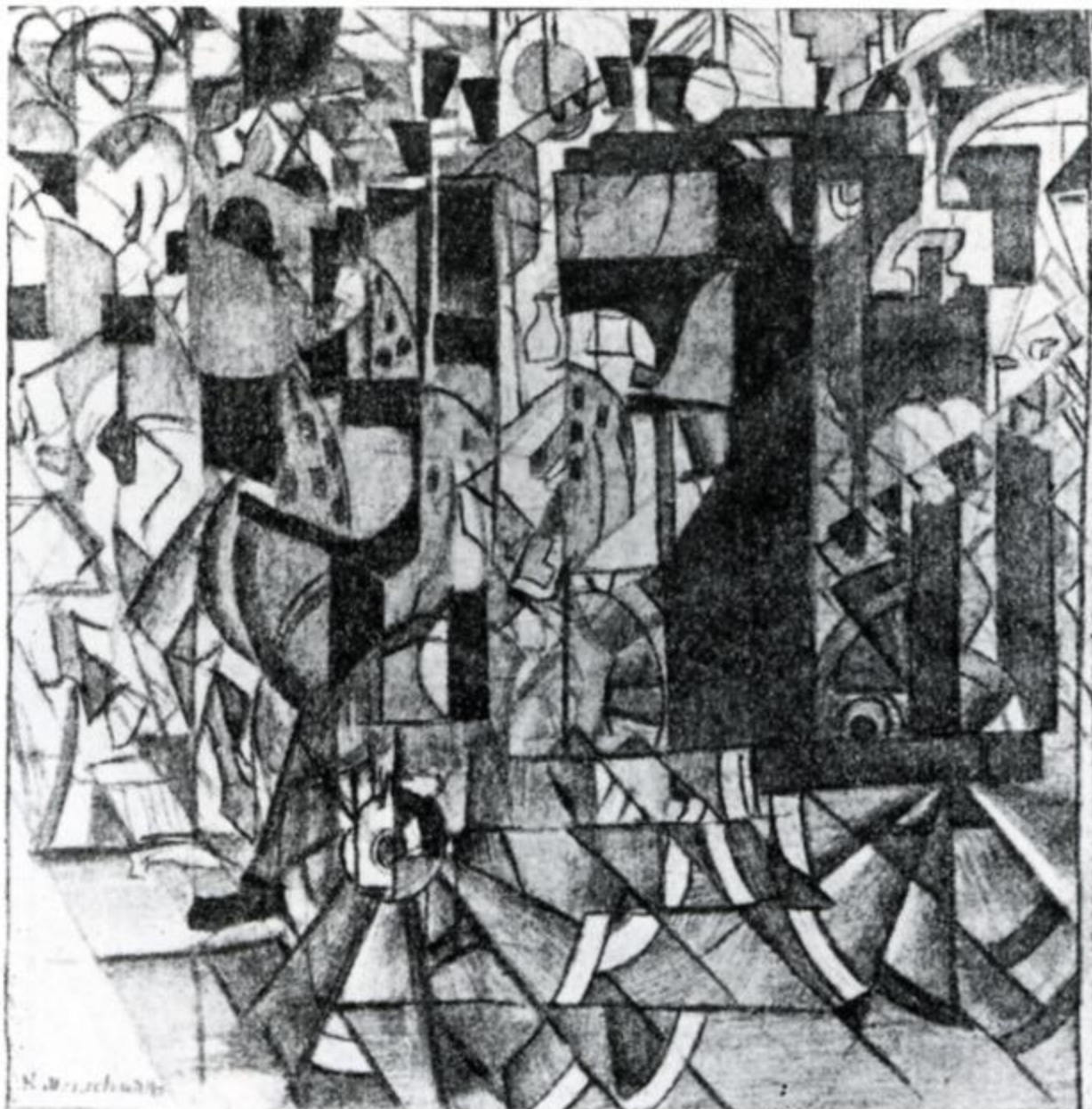


Иллюстрация к книге "Трое" В. Хлебникова, А. Крученых и Е. Гуро, 1913

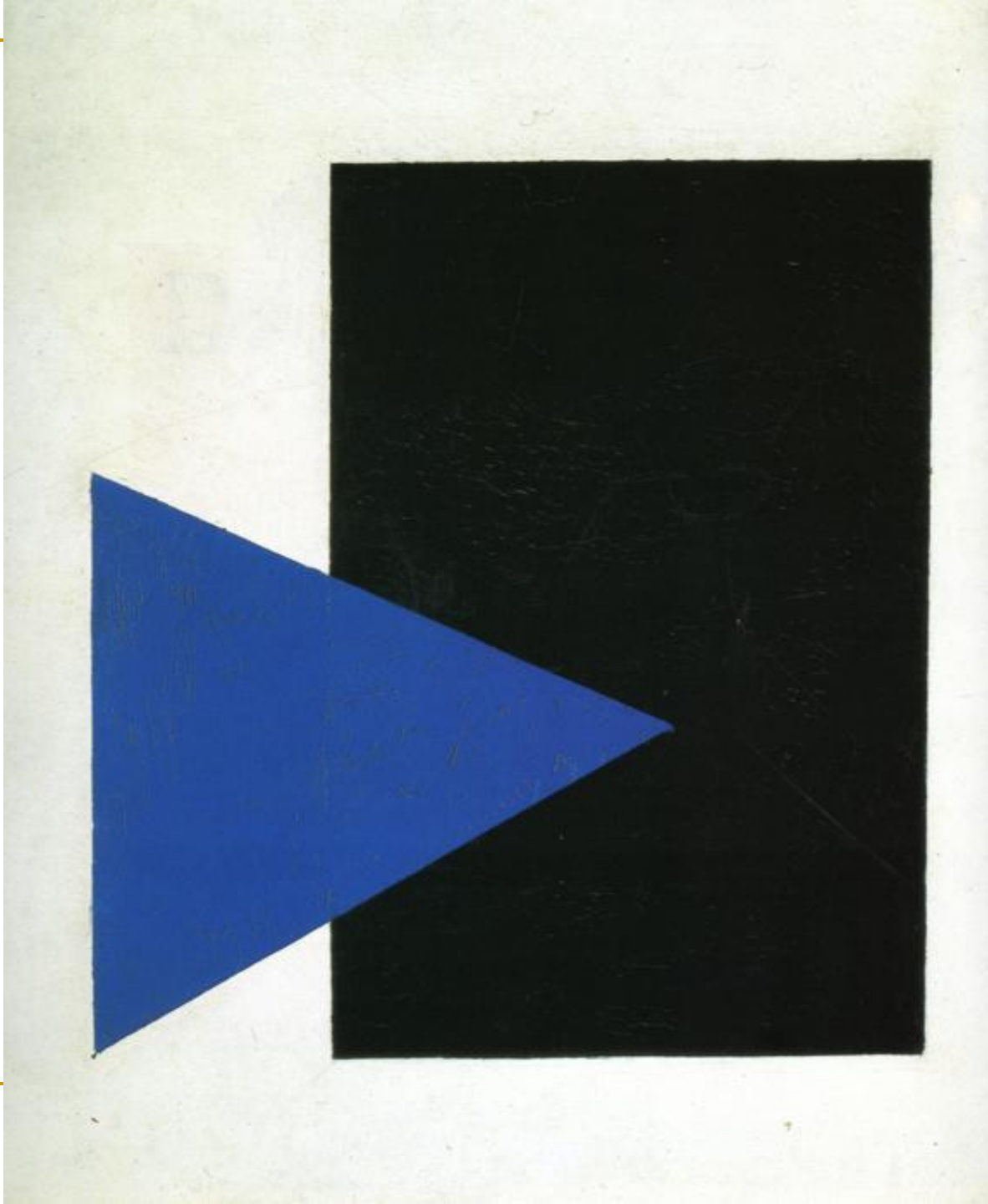
Супрематическая конструкция
Suprematistic Construction
1915





Супрематизм
Suprematism
1915

Синий треугольник
и черный прямоугольник
Suprematism with Blue Triangle
and Black Square
1915



Супрематизм
Suprematism
1916



Супрематизм
(Желтое и черное)
Suprematism
(Yellow and Black)
1916

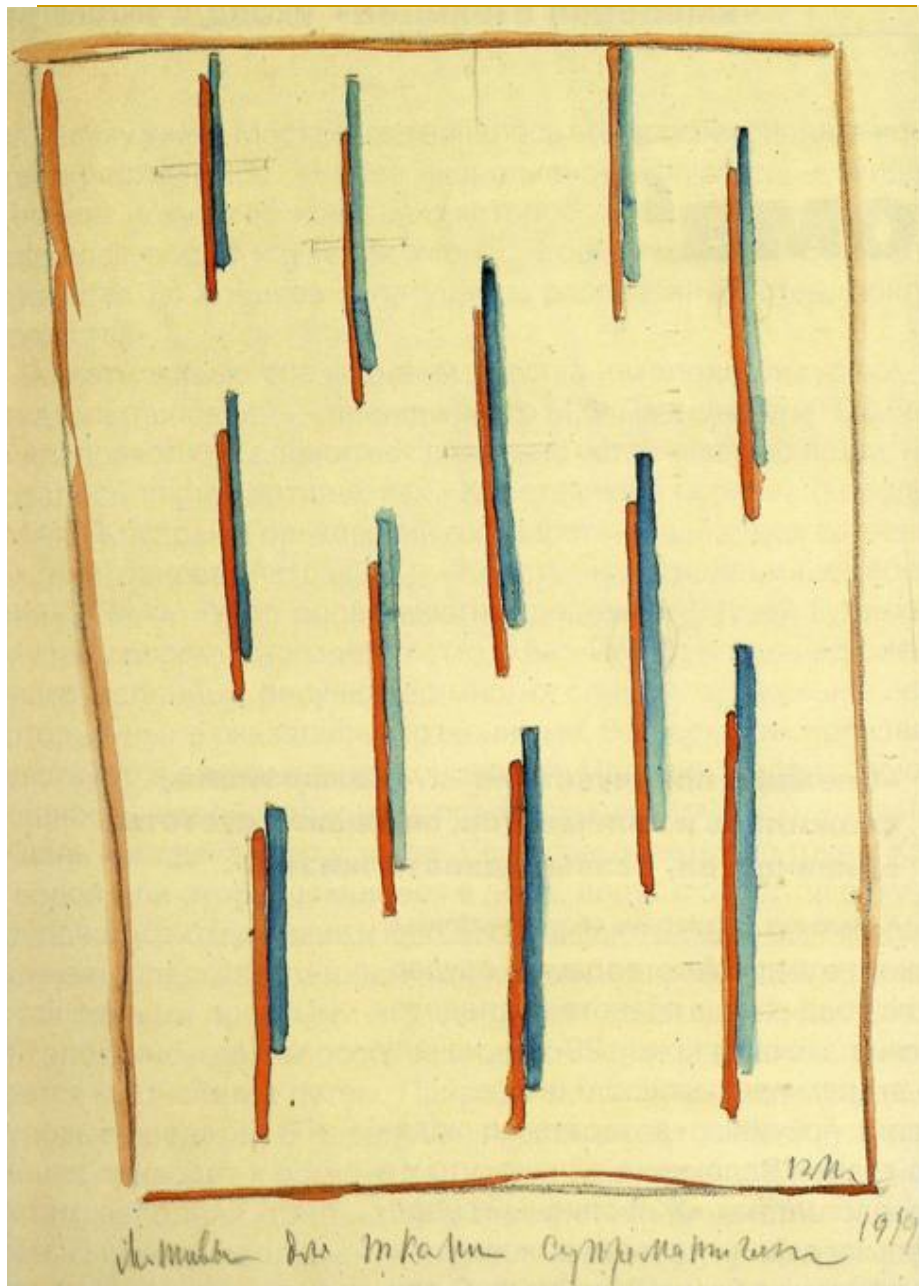




Эскиз задней обложки папки конгресса Комитета деревенской бедноты, 1918



Обложка папки конгресса Комитета деревенской бедноты
Cover for the Portfolio of the Congress for the Committees on Rural Poverty
1918

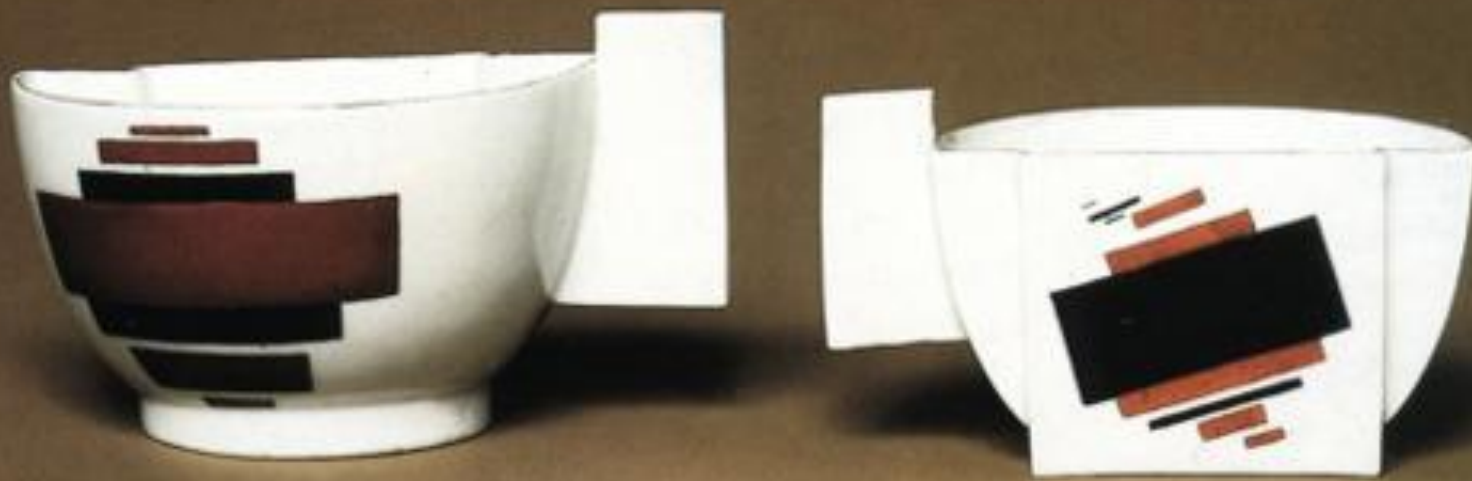


Мотивы для ткани супрематическая 1919



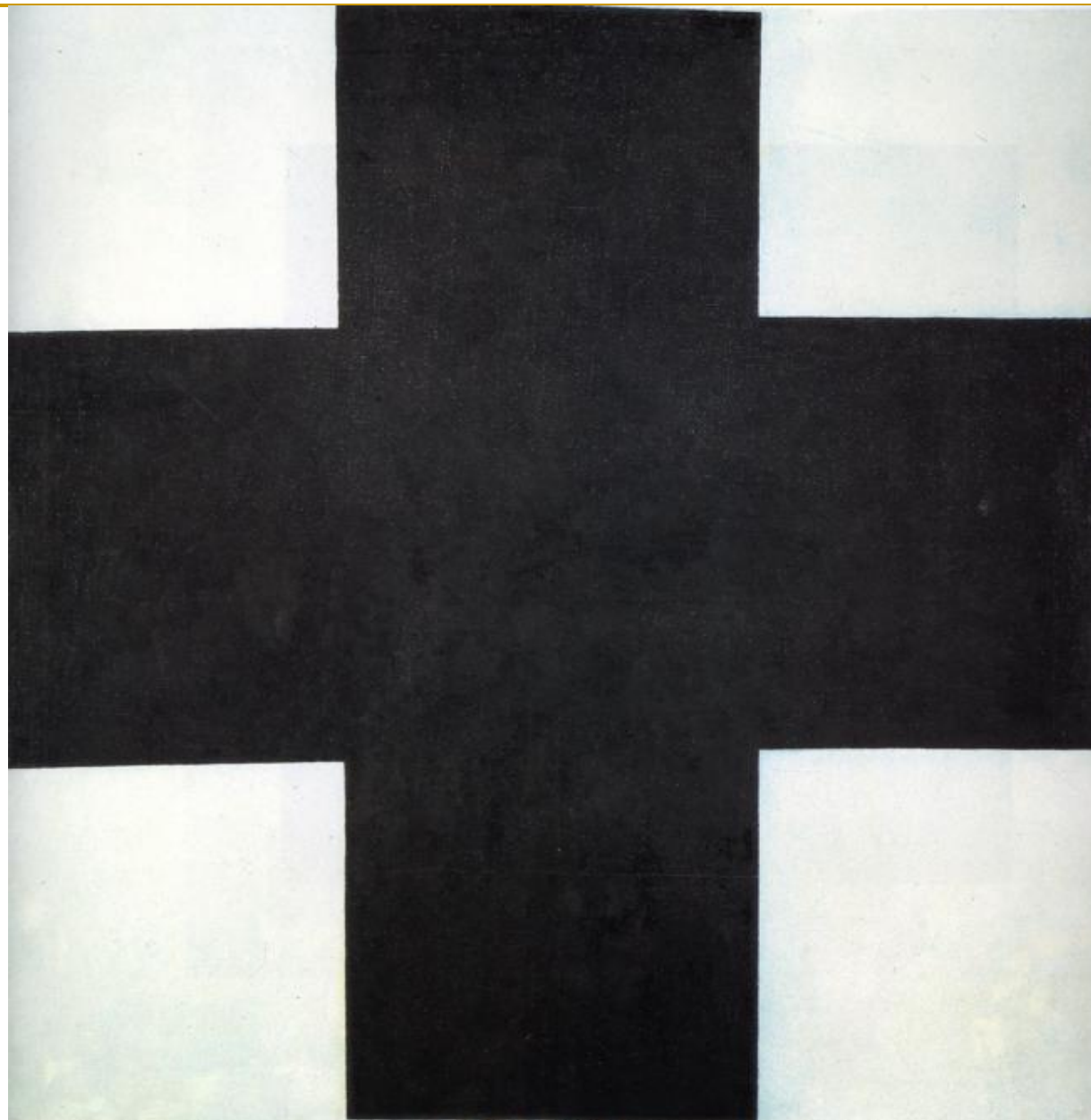
Реплае ткане супрематическая и геометрическая
Ленинград в 1919 г. в Витебске.
Р. Марк

Мотивы для супрематической ткани Textile Pattern 1919

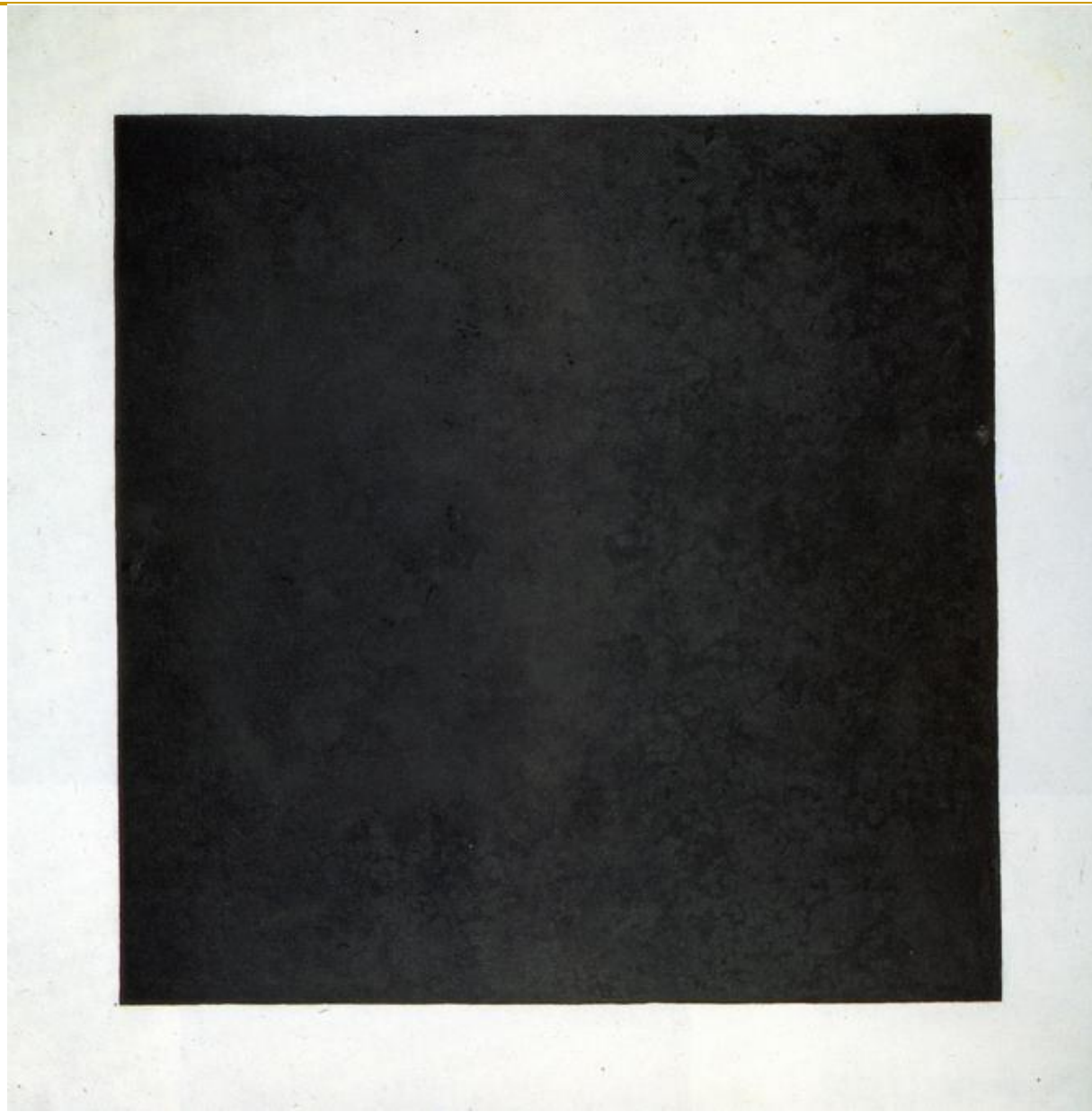


Чашки «Супрематизм» Cups «Suprematism». 1919





Черный крест Black Cross 1920

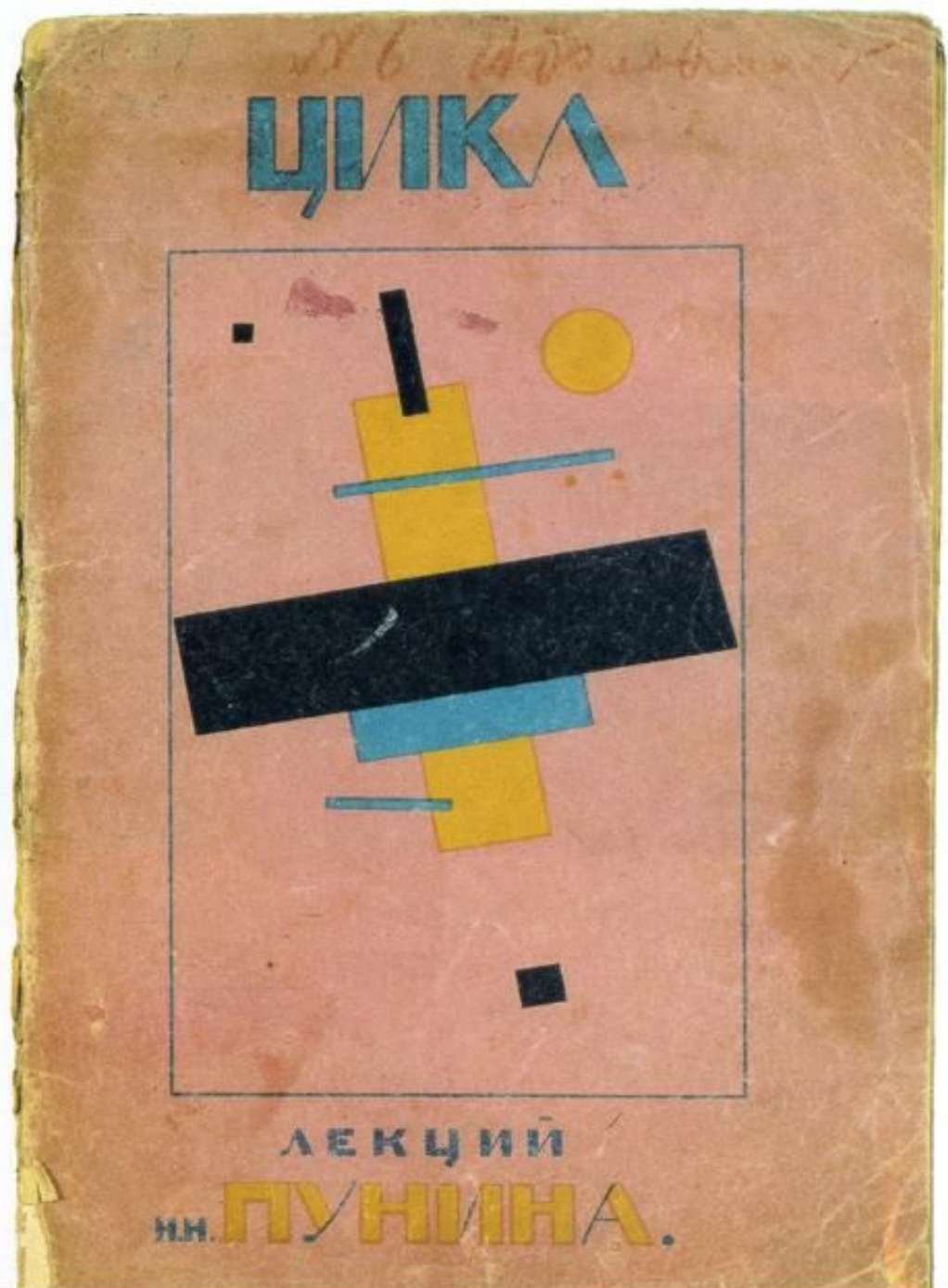


Черный квадрат Black Square 1920

Супрематизм
Suprematism
1920



Обложка к первому курсу
лекций Н.Н.Пунина
Cover for the First Course
of Lectures by N.N.Punin
1920



Жатва (Марфа и Ванька)
Harvest (Marpha and Van'ka)
1930





Композиция Composition 1928-1932

Голова крeстьянина
Head of a Peasant
1928-1932

