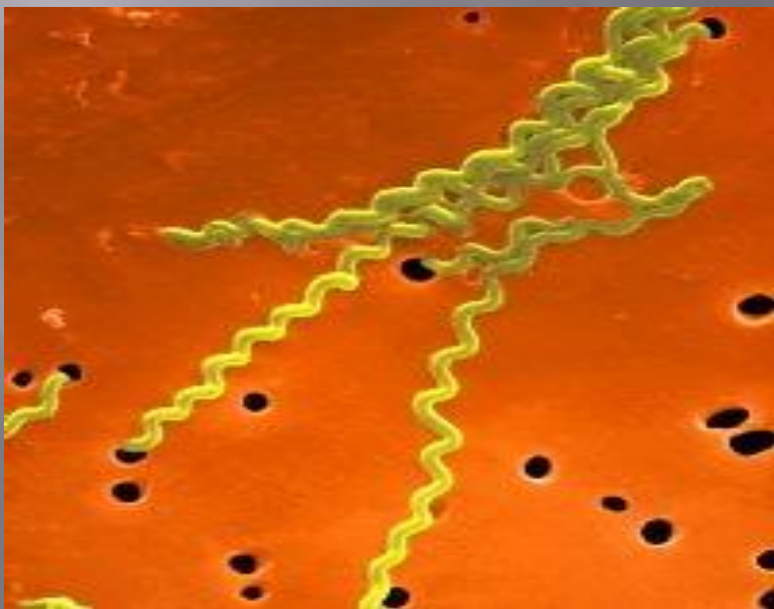


Дивногорский медицинский техникум

БОЛЕЗНЬ ЛАЙМА

(*Borrelia burgdorferi*)



Выполнила:
Студентка 101 группы
Хохлова В. В
Проверил:
Преподаватель микробиологии
Яковенко М.В

Болезнь Лайма

– (или **болѐзнь** Лѐйма, клещевой боррелиоз, Лайм-боррелиоз) – инфекционное преимущественно трансмиссивное заболевание, обладающее большим полиморфизмом клинических проявлений и вызываемое по крайней мере тремя видами бактерий рода *Borrelia* типа спирохет.

Укус клеща *Ixodia dammini*, который является переносчиком спирохеты *Borrelia burgdorferi*.
заболевание с преимущественным поражением кожи, нервной и сердечно-сосудистой системы, опорно-двигательного аппарата, склонное к длительному



Источник инфекции

Заражение происходит при укусе инфицированным клещем. Боррелии со слюной клеща попадают в кожу и в течение нескольких дней размножаются, после чего они распространяются на другие участки кожи и внутренние органы (сердце, головной мозг, суставы и др.). Боррелии в течение длительного времени (годами) могут сохраняться в организме человека, обуславливая хроническое и рецидивирующее течение заболевания. Хроническое течение болезни может развиваться после длительного периода времени. Процесс развития болезни при боррелиозе сходен с процессом развития сифилиса.

ПОД КАКИЕ ЗАБОЛЕВАНИЯ МАСКИРУЕТСЯ КЛЕЩЕВОЙ БОРРЕЛИОЗ



менингит
неврит
артрит
миокардит

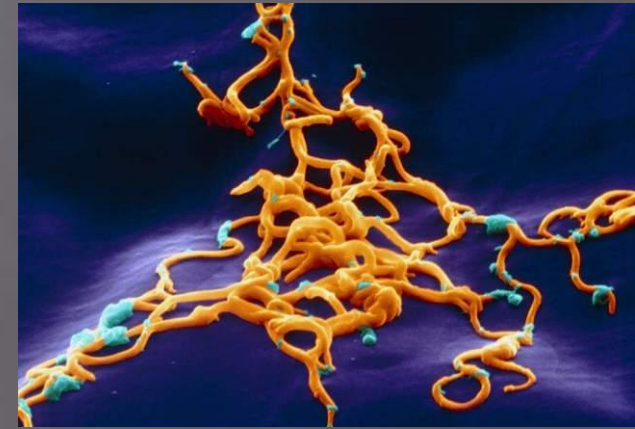
Пик активности клещей приходится на май - июнь и сентябрь - октябрь. Количество укусов возрастает в пасмурную погоду, накануне дождя. Самая благоприятная погода для паразитов - 20-21° тепла и 90%-ная влажность.

Симптомы болезни Лайма

- Головная боль
- Температура
- Тошнота
- Рвота
- Ломота в мышцах
- Пятна на коже

Возбудитель Болезни Лайма

Спирохета *Borrelia burgdorferi* по форме напоминает штопорообразно извитую спираль, состоящую из осевой нити, вокруг которой расположена цитоплазма, ее длина от 11 до 25 мкм и ширина 0,18-0,25 мкм; размеры меняются в разных хозяевах и при культивировании. Завитки неравномерные, при витальном наблюдении совершают медленные вращательные движения. Обнаружены как право-, так и левовращающие формы (патогенетическое значение до настоящего времени неизвестно). В морфологическом отношении эти спирохеты более сходны с трепонемами, однако крупнее их. Относятся к грамотрицательным бактериям. Анилиновыми красителями окрашиваются более интенсивно, чем трепонемы, и несколько слабее других боррелий. Как и другие боррелии, культивируются в модифицированной среде Kelly.



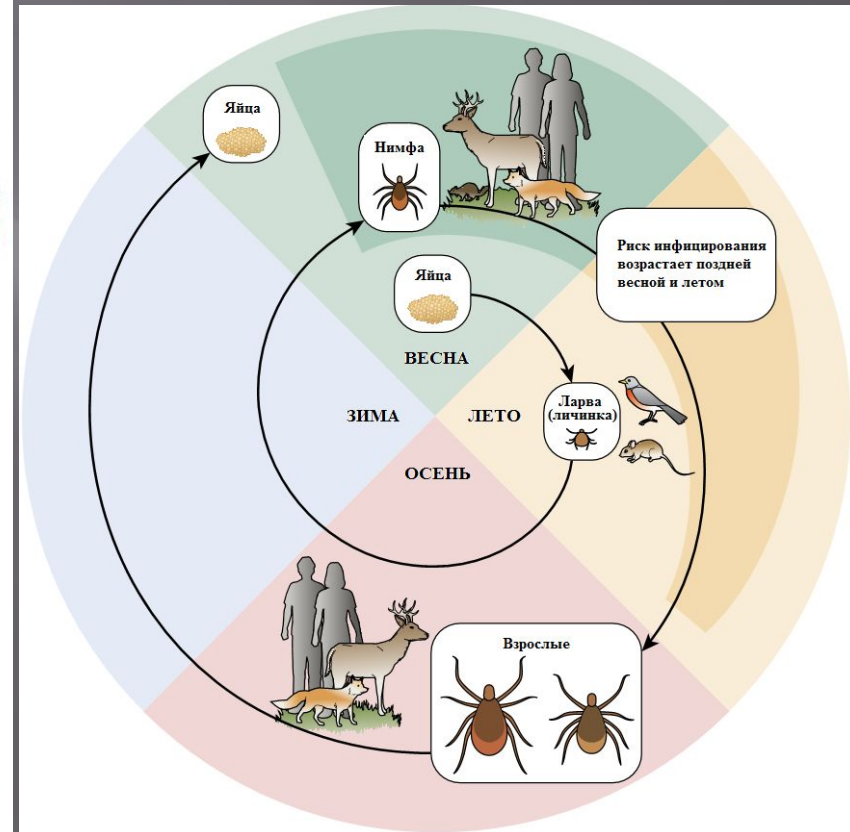
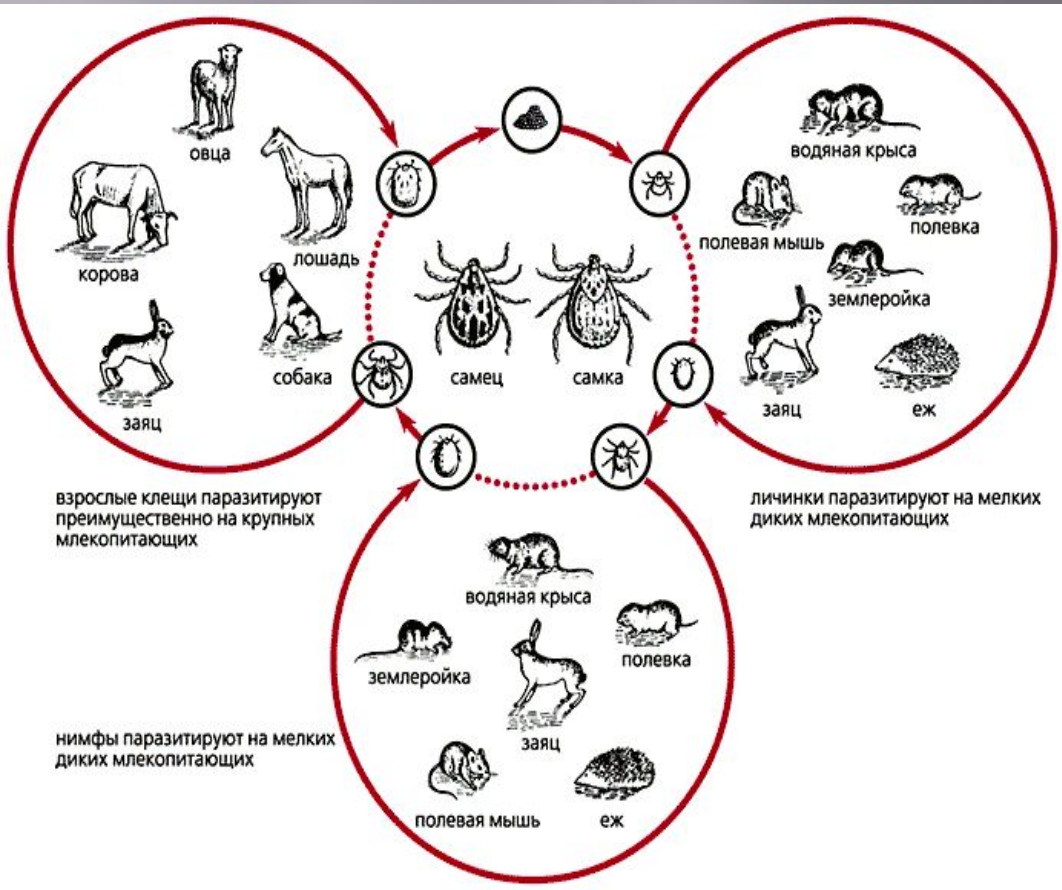
Механизм передачи

Кровяно
й



Пути передачи

Трансмиссивн



Инкубационный период

Инкубационный период длится от 2 до 32 дней.

Течение болезни разнообразно. На первом этапе заболевания, длящемся до 4 - 5 недель, возможны недомогание, лихорадка, мышечные боли. В месте присасывания клеща появляется и постепенно увеличивается в размерах (до 60 см и более) покраснение, окруженное валиком. Продолжительность второго этапа от 2 до 22 недель. Этот период характеризуется развитием неврологических и сердечно-сосудистых осложнений. На позднем этапе заболевания (с 6-й недели и позже) могут развиваться суставные, кожные и другие воспалительные процессы.

Диагностика

В остром периоде болезни Лайма для общего анализа крови характерны повышение СОЭ, лейкоцитоз. При наличии тошноты, рвоты, ригидности мышц затылка, положительном симптоме Кернига показана спинномозговая пункция с микроскопическим исследованием спинно-мозговой жидкости (окрашивание мазка по Граму; подсчёт форменных элементов, бактериологическое исследование, определение концентрации глюкозы и белка).

Лабораторная диагностика болезни Лайма основана на использовании следующих методов: обнаружение фрагментов ДНК в ПЦР и определение антител к боррелиям.

Обычно диагноз Болезнь Лайма ставится на основании первичного осмотра кожных покровов покрытых сыпью, особенно у людей, которые недавно были в регионах, в которых болезнь Лайма является распространенным явлением.



Иммунитет

Иммунитет после болезни Лайма нестойкий - через несколько лет после выздоровления возможно повторное заражение.



Спасибо за внимание!