

ПОЯСНИТЕЛЬНАЯ ЗАПИСКА

**ДИЗАЙН-ПРОЕКТ ИНДИВИДУАЛЬНОГО
ЖИЛОГО ДОМА**

Выполнил студент 2Д-13 Отделкина Ольга

Проверил Ханнанова ТМ

СОСТАВ ПРОЕКТА

- Пояснительная записка
- Аналоги
- Генплан м 1 :500
- План этажей м 1: 100
- Фасады м 1:100
- Перспективы

ПОЯСНИТЕЛЬНАЯ ЗАПИСКА

Проект представляет современный дом с гостиной, расположенной с фронтальной стороны. Экстерьер и интерьер здания сливаются в общий гармоничный ансамбль. Террасы первого и второго уровня, вынесенные к фронтальной плоскости, связывают все детали в единое целое.

Дневная зона решена как большое светлое пространство с гостиной, местом для столовой и кухни (здесь предусмотрена вместительная кладовая). Устроенный у внутренней стены камин наполняет помещение теплом и уютом. Также на первом этаже спроектирована ванная и отдельная спальня. Три спальни с общей ванной образуют ночную зону второго этажа (полная высота этого уровня — 2,65 м). На террасе можно устроить летнюю зону отдыха (выходы спроектированы из большей спальни). Гараж рассчитан на одну машину, но его площадь можно увеличить.

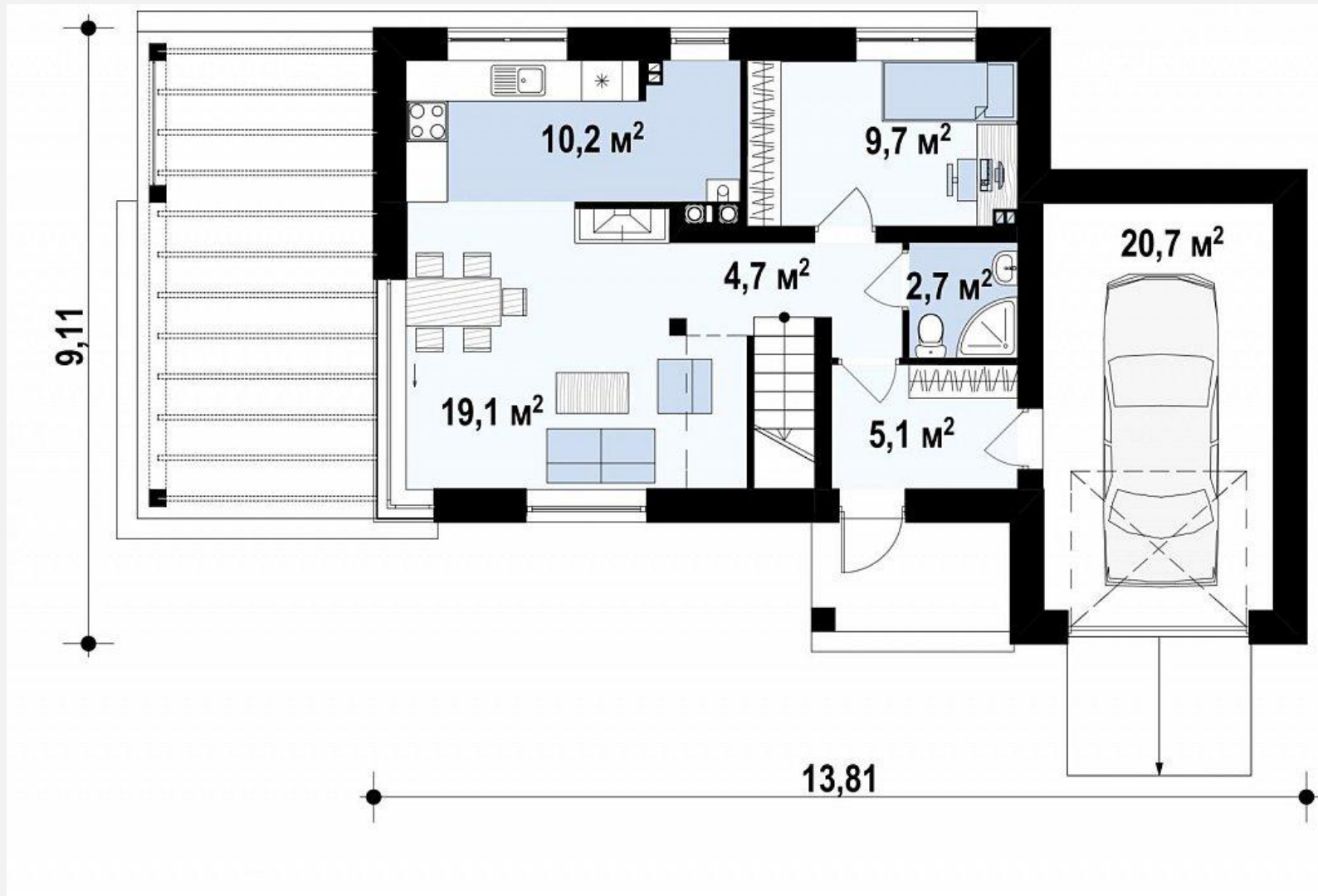
АНАЛОГИ



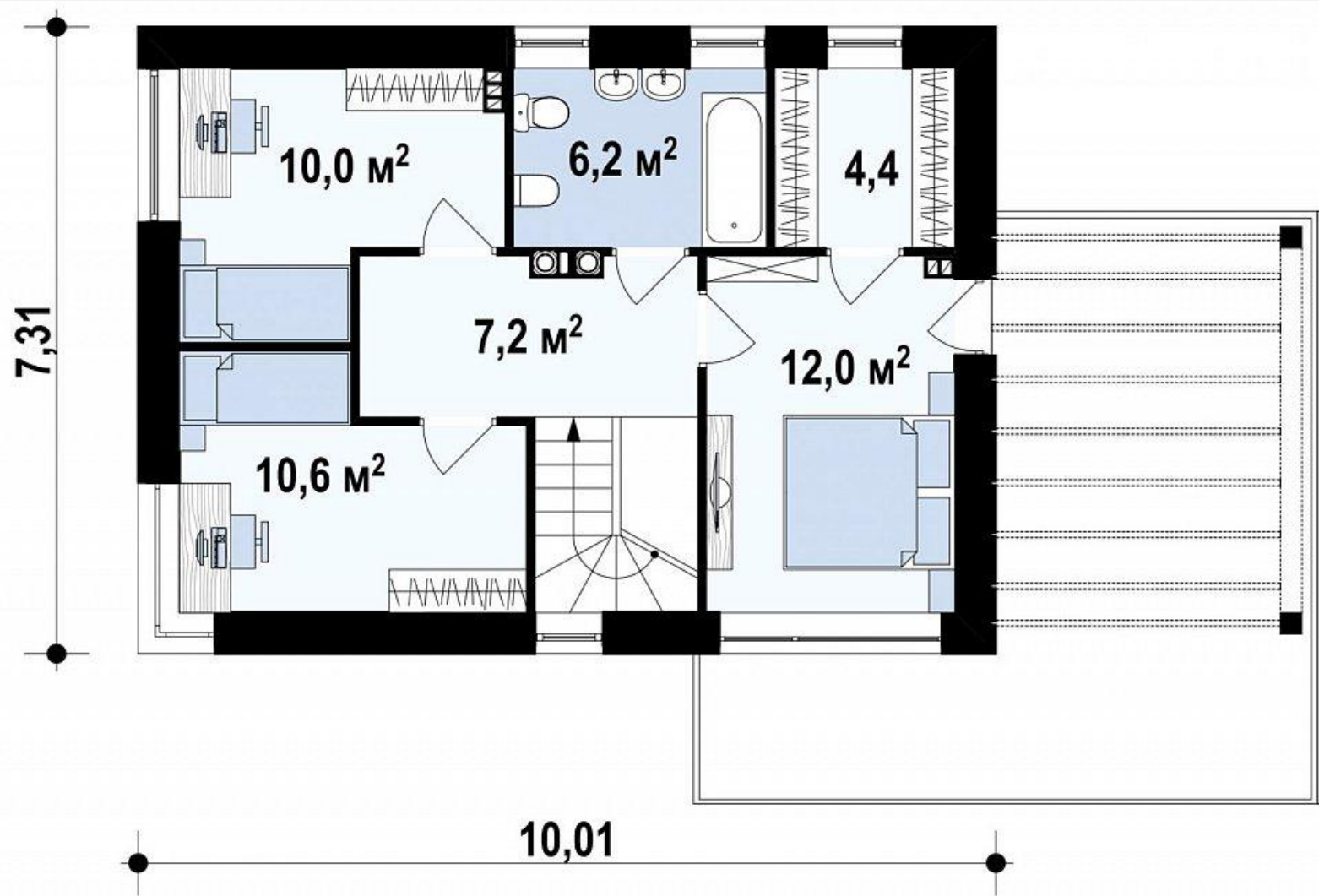
ГЕНПЛАН М 1 : 500



ПЛАН I ЭТАЖА
М 1:100



ПЛАН 2 ЭТАЖА
М 1:100



ФАСАДЫ М 1:100



ФАСАДЫ М 1:100





63



63

