

# Принципиальная схема ГРС

Выполнил: студент 2-НТФ-3

Антонов Максим

# Определение ГРС



## Подразделение в зависимости от производительности

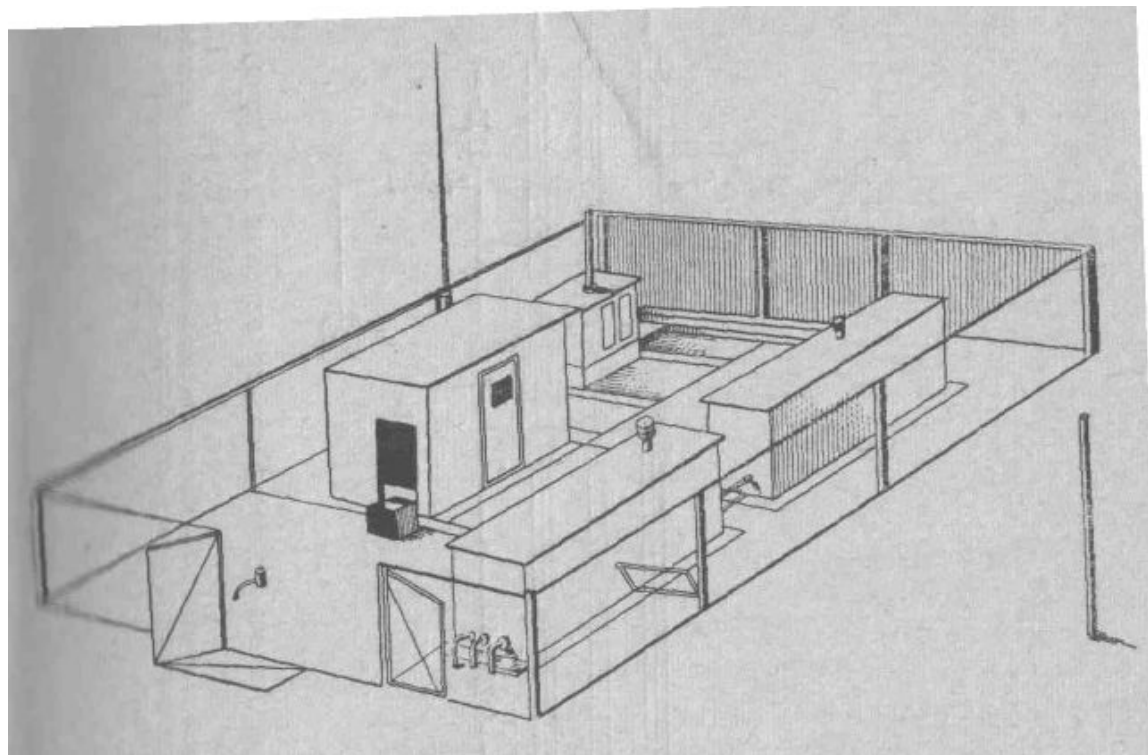
Для малых и средних  
газопотребителей

с расходом газа менее  
250 тыс. м<sup>3</sup>/ч

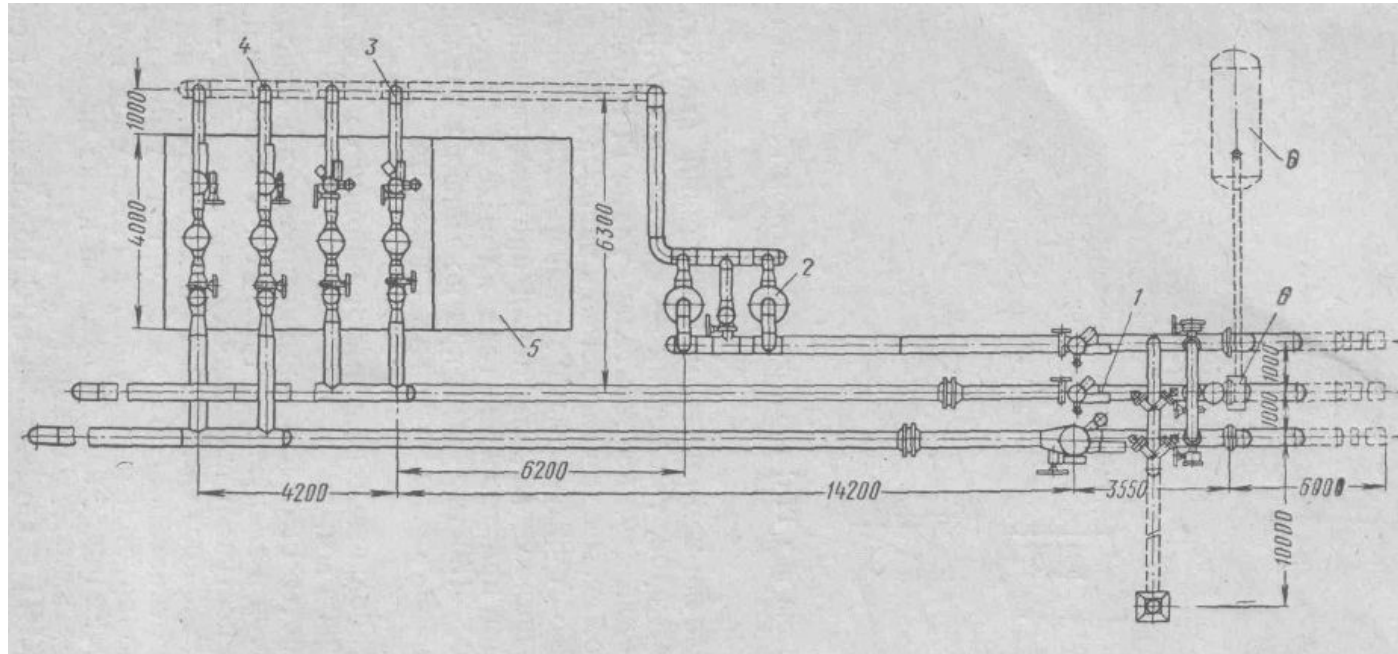
Для крупных  
газопотребителей

с расходом газа более  
250 тыс. м<sup>3</sup>/ч

Рисунок. Общий вид ГРС в блочно-комплектном исполнении

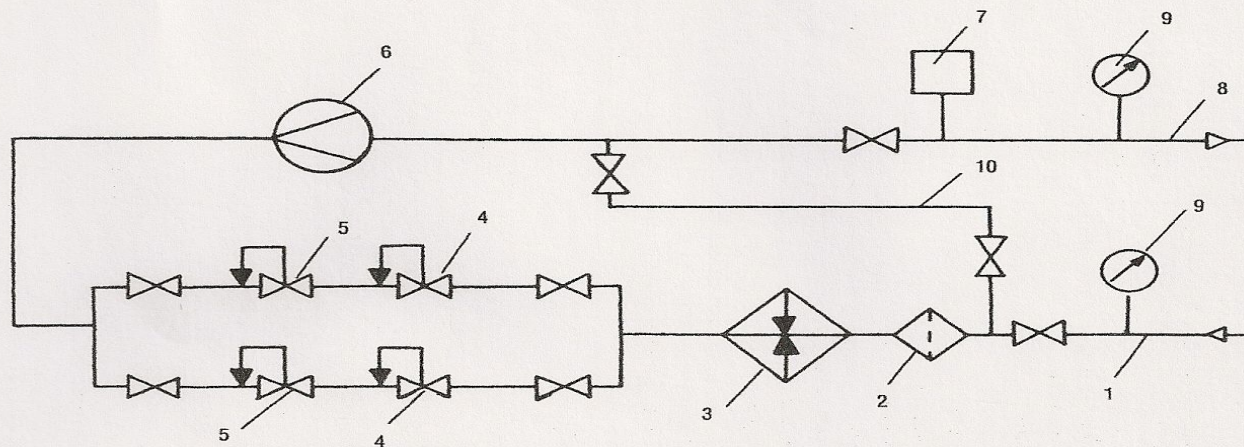


# Технологическая схема автоматизированной ГРС в блочно-комплектном исполнении для двух потребителей



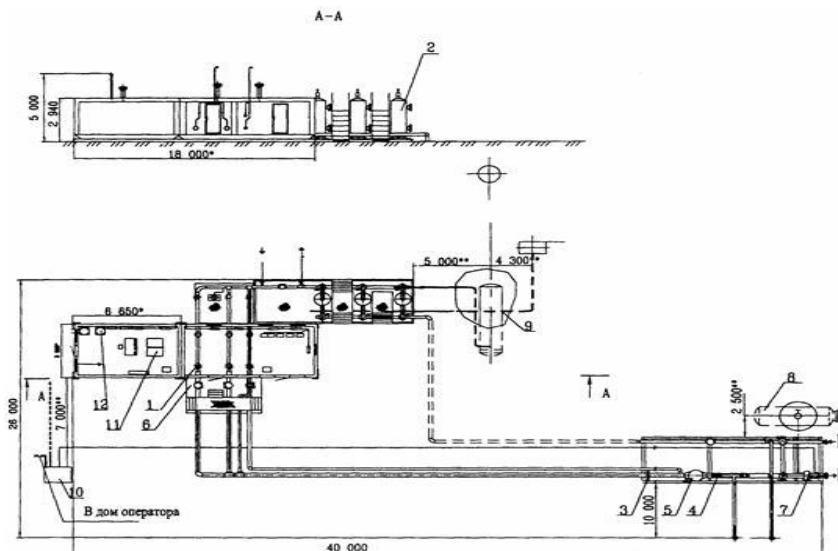


# Принципиальная схема ГРС.



**Рис. 3.4.5.** Принципиальная схема ГРС: 1 — входной трубопровод; 2 — фильтр; 3 — подогреватель газа; 4 — контрольный клапан; 5 — регулятор давления типа «после себя»; 6 — расходомер газа; 7 — огоризатор; 8 — выходной трубопровод; 9 — манометр; 10 — байпас

# ГРС БК АГРС





*1. Блок переключений 4. Операторская*

*2. Блок редуцирования 5. Подземная емкость сбора конденсата*

*3. Подогреватель газа 6. Подземная емкость хранения одората*

*7. Молниеприемник*



Спасибо за внимание