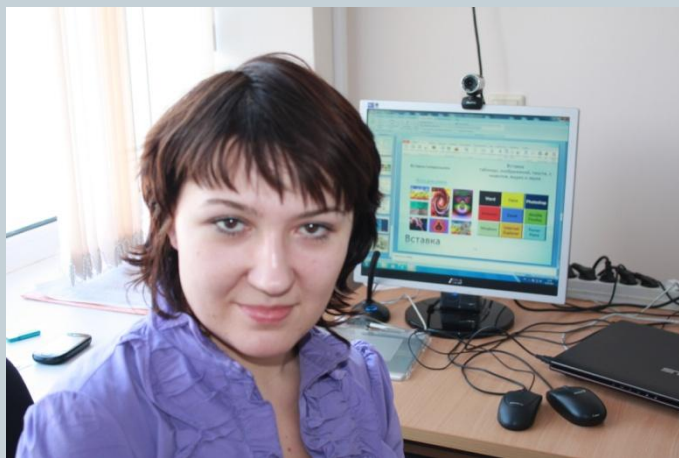




# Устройство компьютера

1



**СОСТАВИЛА УЧИТЕЛЬ ТЕХНОЛОГИИ  
НАДЕЖДА СЕРГЕЕВНА ФИРСОВА**

# Системный блок

2

Основа ПК – **системный блок**. Именно в нём хранится и обрабатывается информация.



# Монитор

3

● **Монитор** внешне похож на телевизор. На экране монитора пользователь видит отображение происходящих в компьютере процессов.



# Клавиатура

4

Современная **клавиатура** является воплощением мечты любой машинистки. Мышка появилась значительно позднее клавиатуры. Можно обойтись и без мышки, используя сочетания (комбинации) клавиш. Однако есть множество вещей, которые мышкой делать удобнее и быстрее.



## Прочие периферийные устройства

### Принтер

В отличие от основных периферийных устройств те устройства, которые мы назвали прочими, подключаются к компьютеру в зависимости от конкретных нужд пользователя.

**Принтер** — устройство для вывода на бумагу текстов графических изображений. В настоящее время используется несколько типов принтеров.

Иголки в нужный момент ударяют по бумаге через красящую ленту — изображение формируется из отдельных точек. Красящая лента может быть намотанной на катушки (как в пишущей машинке) или уложенной в специальную коробку (картридж). Матричные принтеры — наиболее дешевые. Качество печати у них, как правило, невысокое. Скорость печати в среднем — 1 минута на страницу. Матричные принтеры — не цветные.



# Состав ПК

6

принтер



монитор



системный блок



сканер



клавиатура

мышь



КОЛОНКИ



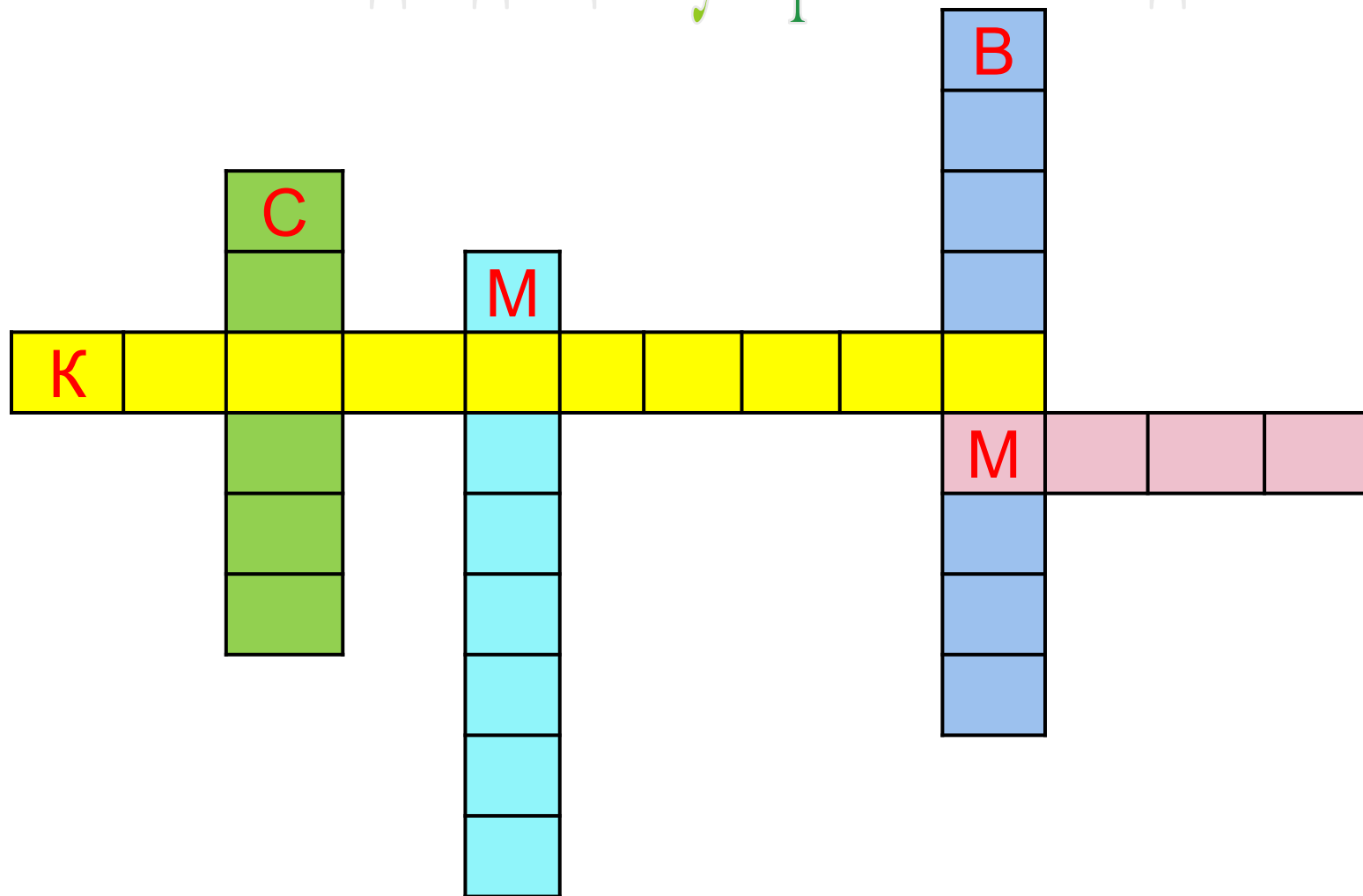
# Вопросы

7

Что лишнее и почему?

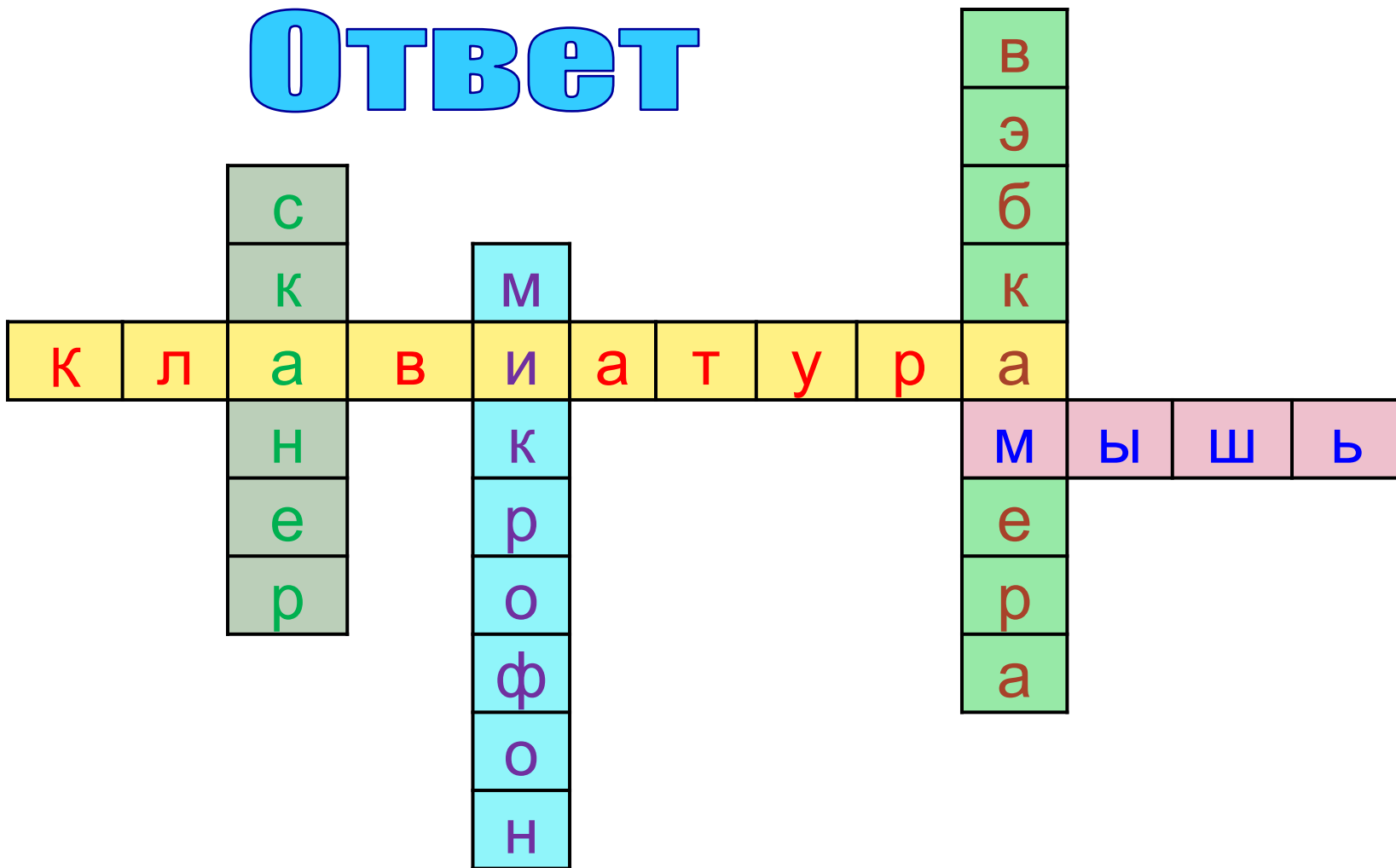


Напиши подходящие устройства ввода





# ОТВЕТ



# Спасибо за внимание!

## Молодцы!

