



**ВОЕННАЯ
КАФЕДРА**



**Организационная структура мотопехотного
батальона армии США**

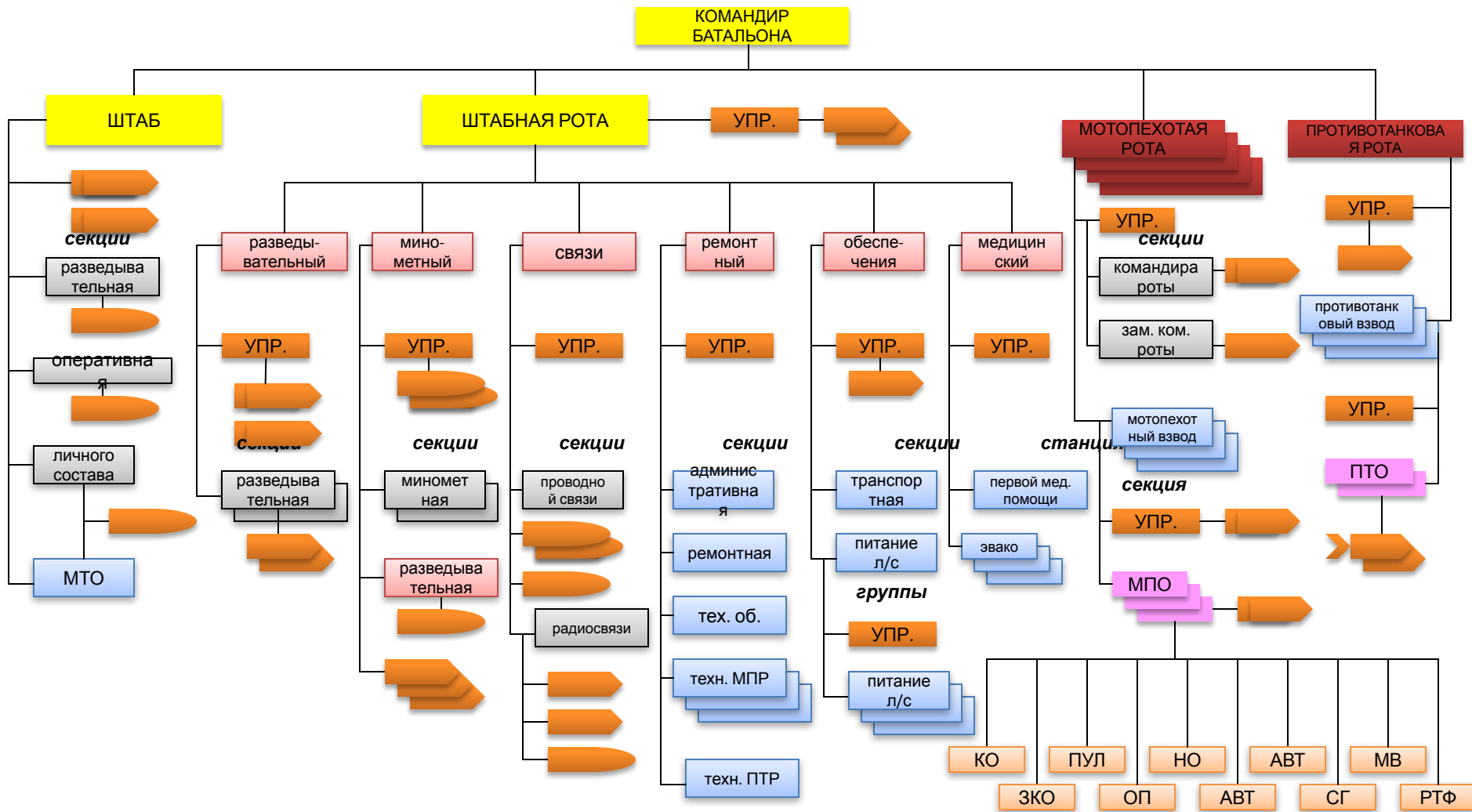
Цель занятия:



**Изучить организационную структуру
мотопехотного и танкового
батальонов армии США**

Учебные вопросы:

1. Состав подразделений *мпб* и *тб* США, его предназначение.
2. ТТХ основных образцов вооружения и боевой техники.
3. Боевые задачи, боевой порядок и средства усиления подразделений *мпб* и *тб* в основных видах боя



ВСЕГО В БАТАЛЬОНЕ

	Личн.сост.		БМП	БРМ	ПТ. средства			106,7 мм	12,7 мм	7,62 мм	5,56 мм	БТР	КШМ	автомоб	РСТ
	офиц.	серж. и			Сам ПТРК	ПУРПУР	Всего								
		солд.													
Штаб и шт. рота	22	345	2	6	-	-	-	6	34	22	-	15	8	114	114

ШТАБ

Управление: БМП-2
Разведывательная: л/с – 3

КШМ М 577 – 1

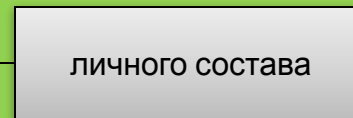
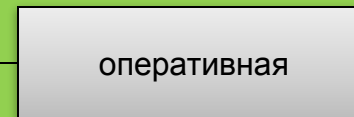
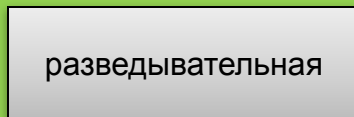
Оперативная: л/с – 5

КШМ М 577 – 1

Личного состава: л/с – 4

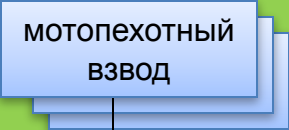
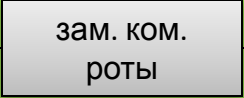
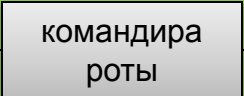
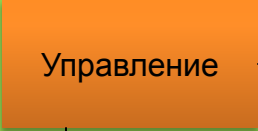
КШМ М 577 – 1

МТО: л/с – 3

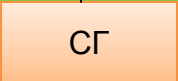
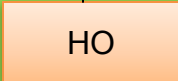
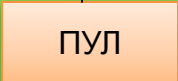
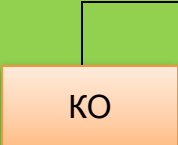
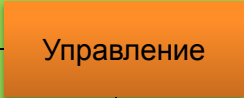




8 человек



КВ
ПКВ
Пом.С
НО
МВ
Рад-2
С.И



ПРОТИВОТАНКОВАЯ РОТА

птр

5
чел

Управление

противотанковый
взвод

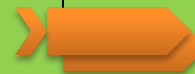
20 чел

Управление

4 чел

8 чел

ПТО



ШТАБНАЯ РОТА

штр

В З В О Д А

разведывательный

МИНОМЕТНЫЙ

связи

ремонтный

обеспечения

медицинский

РАЗВЕДЫВАТЕЛЬНЫЙ ВЗВОД

Управление:

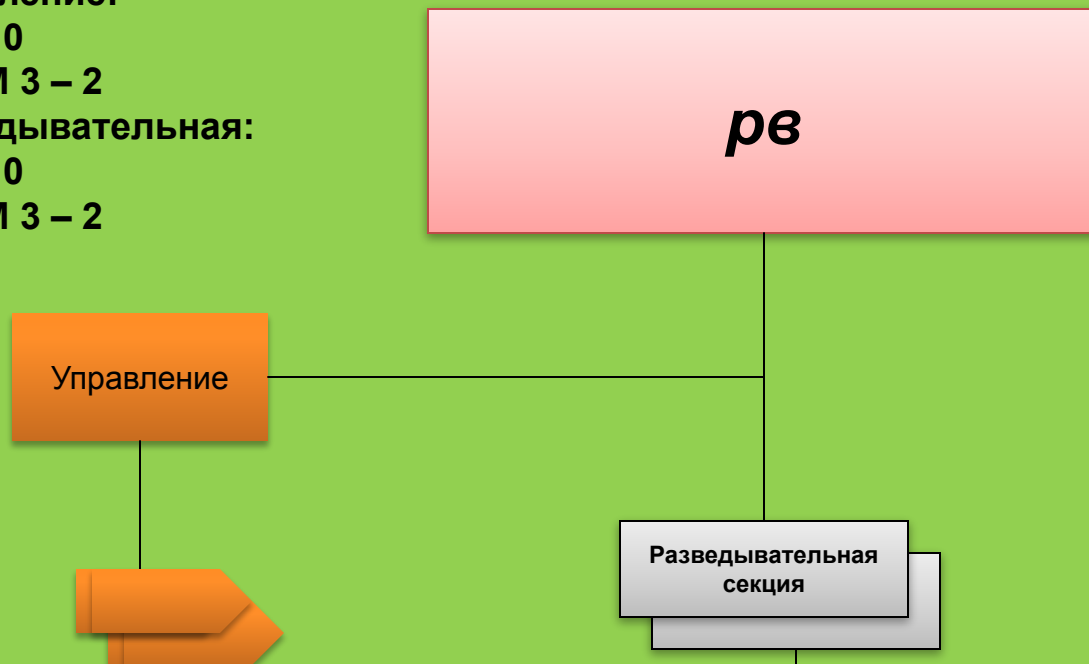
л/с – 10

БРМ М 3 – 2

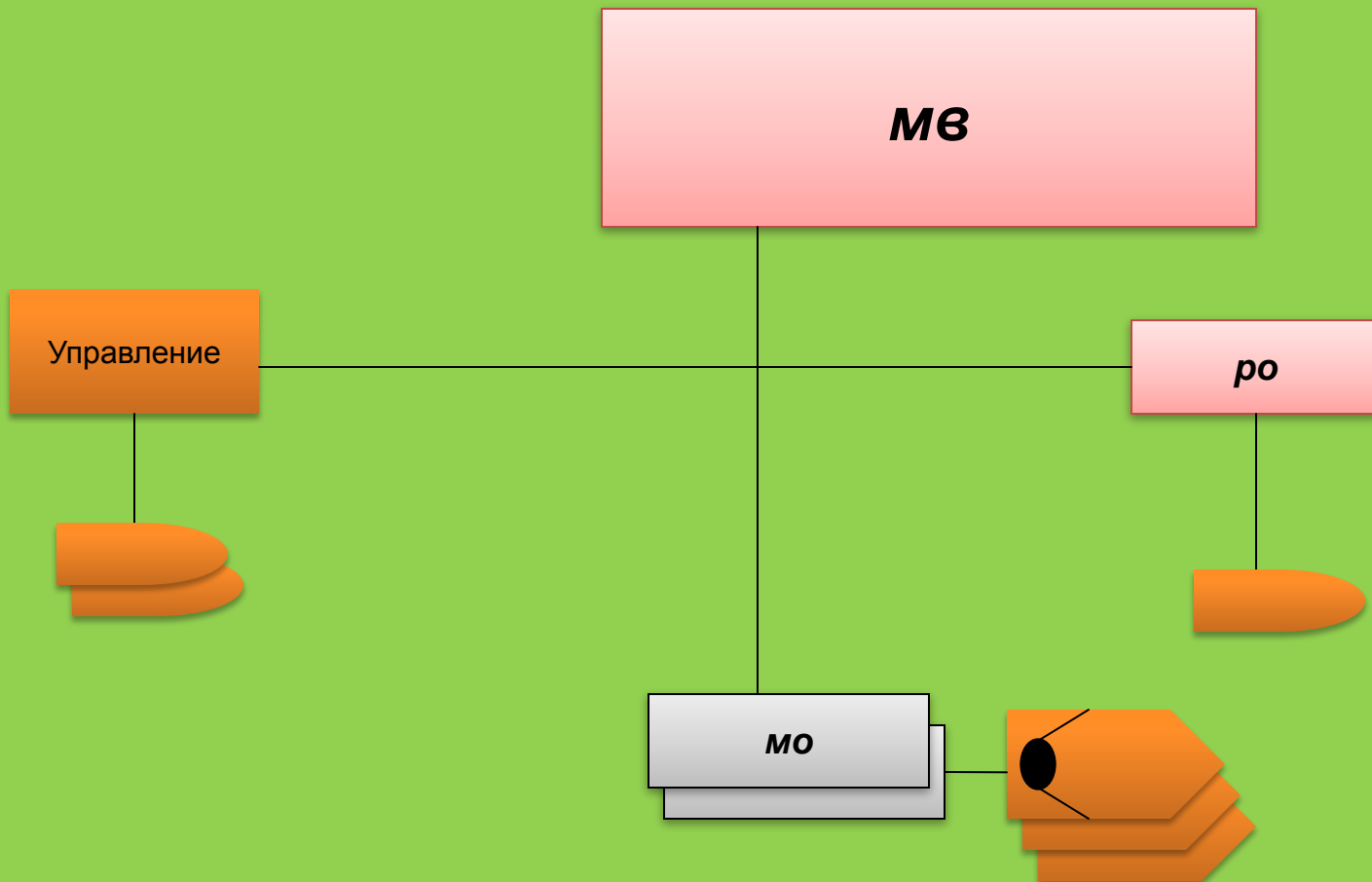
Разведывательная:

л/с – 10

БРМ М 3 – 2



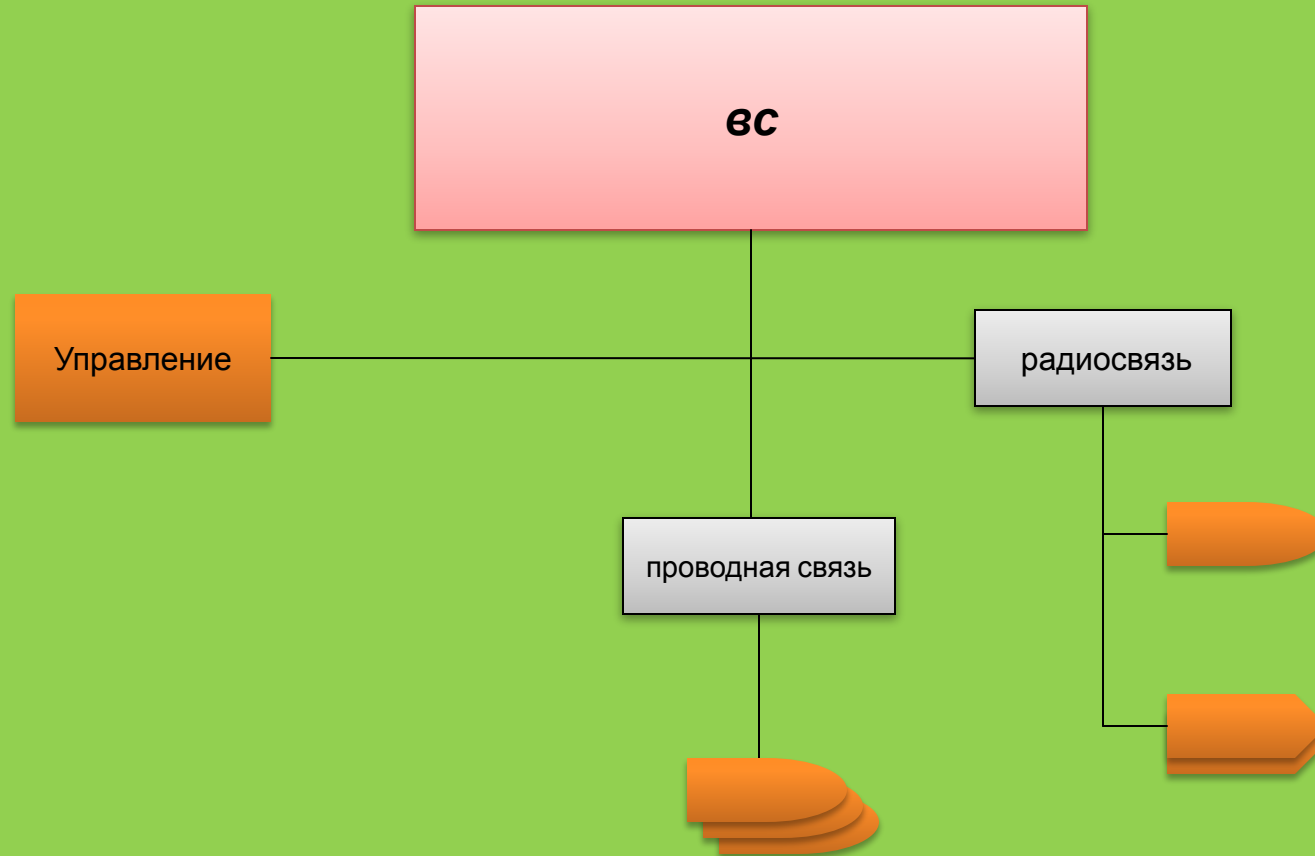
МИНОМЁТНЫЙ ВЗВОД



ВСЕГО:
л/с – 36
КШМ М 577 А1 – 1
Бмп- 1
а/м – 2
106,7 мм СМ – 6



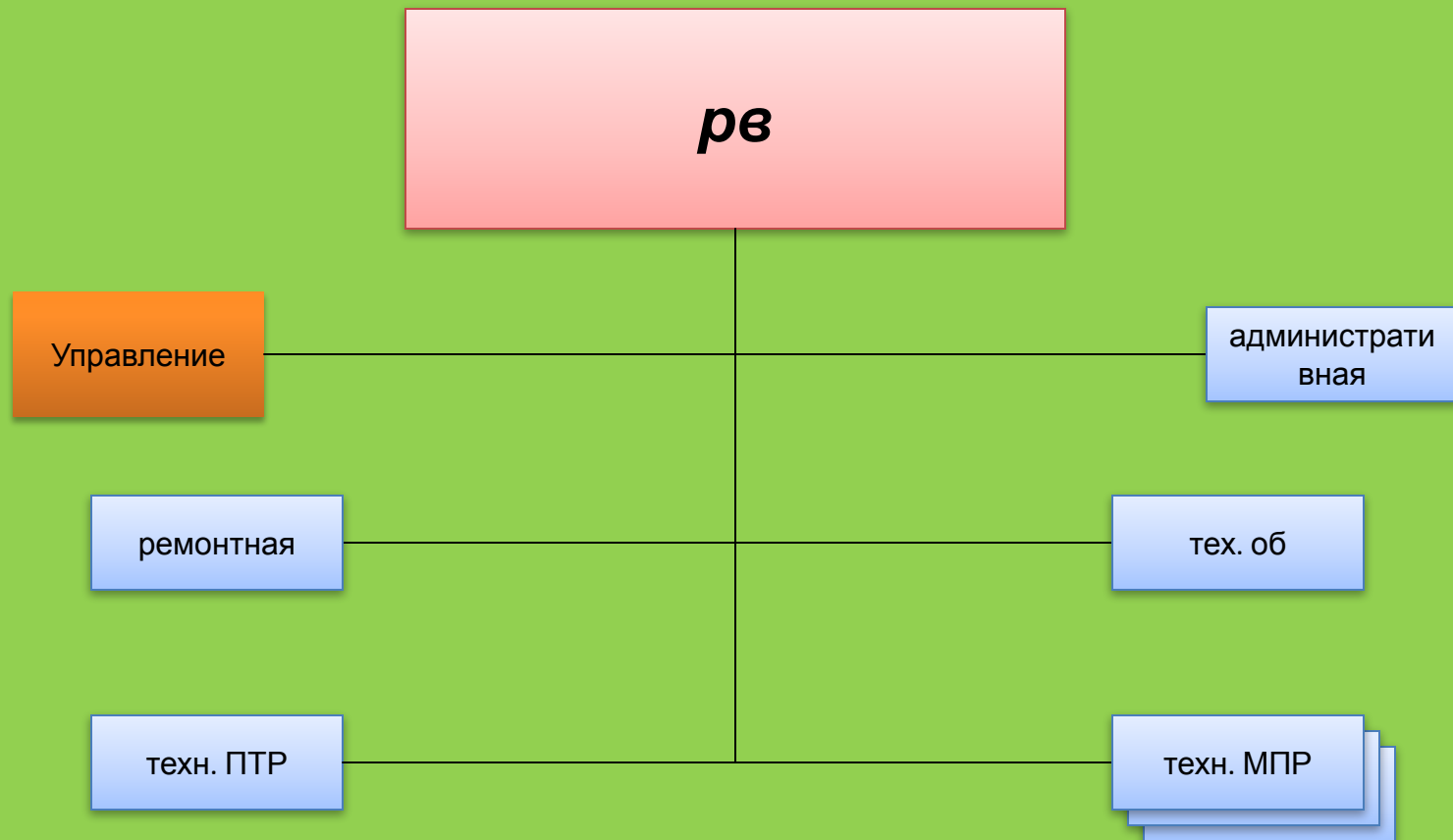
ВЗВОД СВЯЗИ



Состав:
л/с – 15
КШМ М 577 А1 – 2
а/м – 2
БТР М 113-2

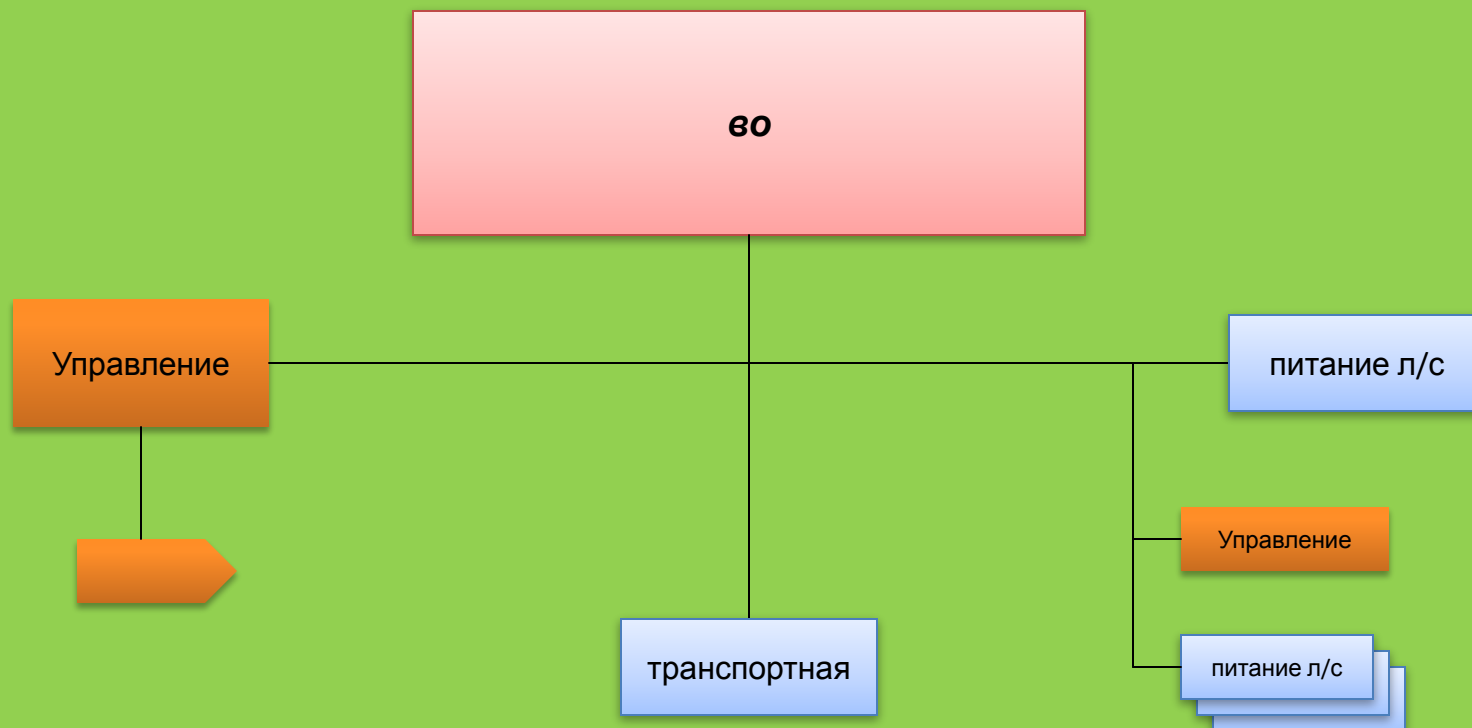


РЕМОНТНЫЙ ВЗВОД



Состав:
л/с – 73
РЭМ – 6
БТР – 4
а/м – 30
р/ст. – 24

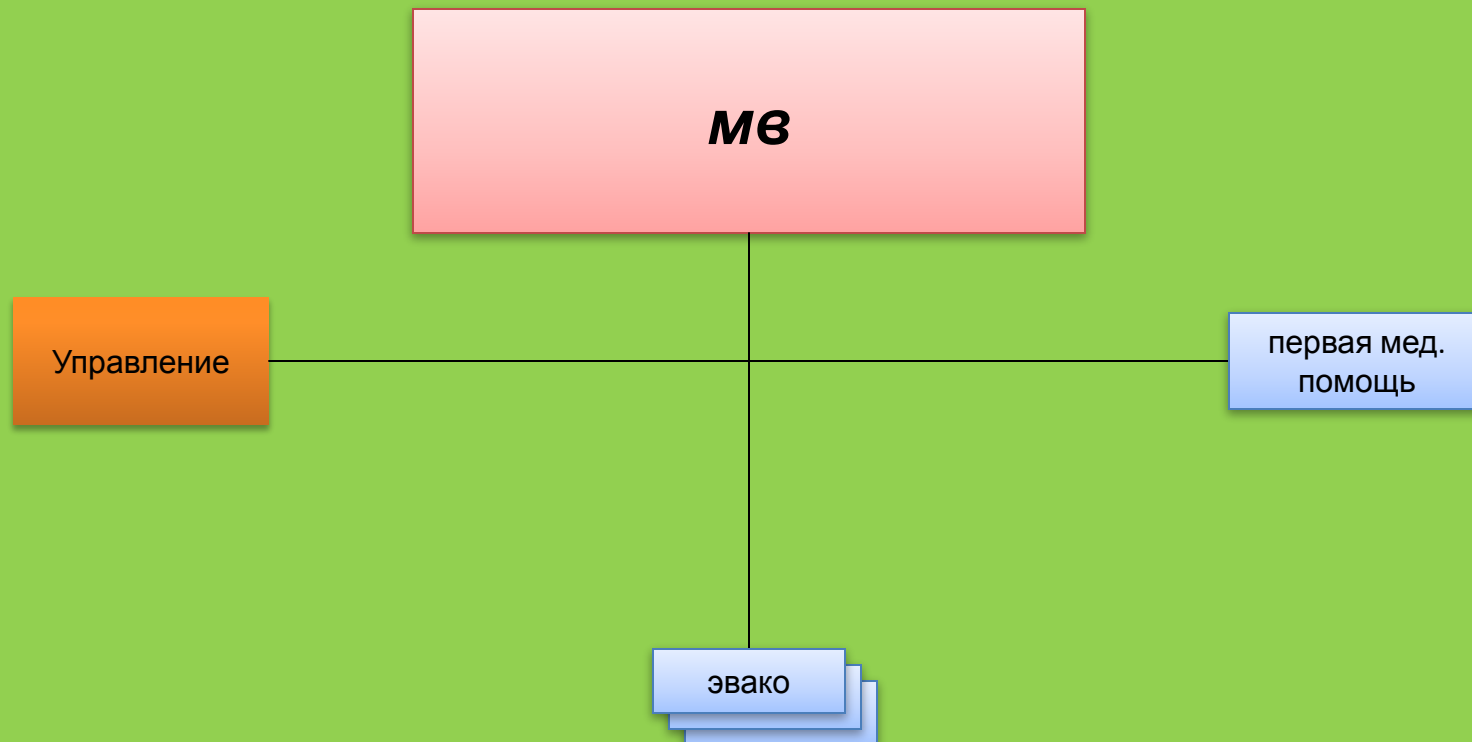




Состав:
л/с – 92
КШМ - 1
БТР – 2
а/м – 35
р/ст. – 12



МЕДИЦИНСКИЙ ВЗВОД



Состав:
л/с – 58
БТР – 4
а/м – 12
р/ст. – 12



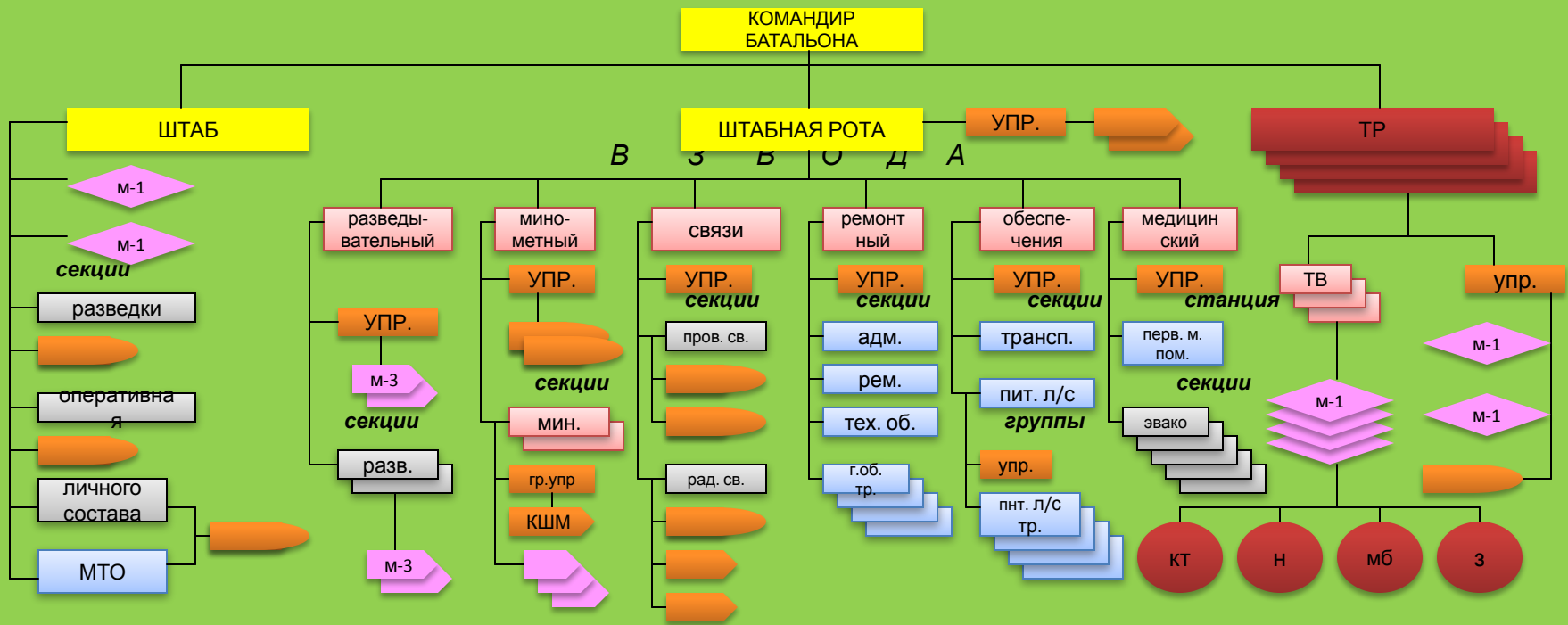


**ВОЕННАЯ
КАФЕДРА**



**Организационная структура танкового
батальона армии США**

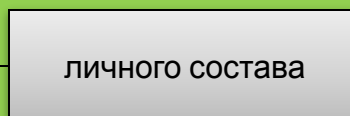
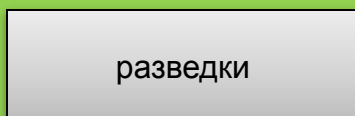
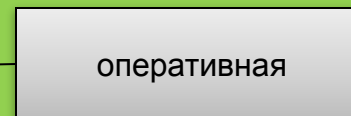
ТАНКОВЫЙ БАТАЛЬОН АРМИИ США



БАТАЛЬОН ВСЕГО В НЕ

	Личн. состав		Танки М-1	БРМ М-3	106,7 мм СМ	БТР М-113	КШМ М577	автомоб	РСТ
	О-ф в-оф	Л.С.							
Штаб ШТ РОТА	21	258	2	6	6	11	8	85	107
Четыре ТР в кажд.	5	56	14	-	-	-	-	1	16
ВСЕГО	41	482	58	6	6	11	8	89	171

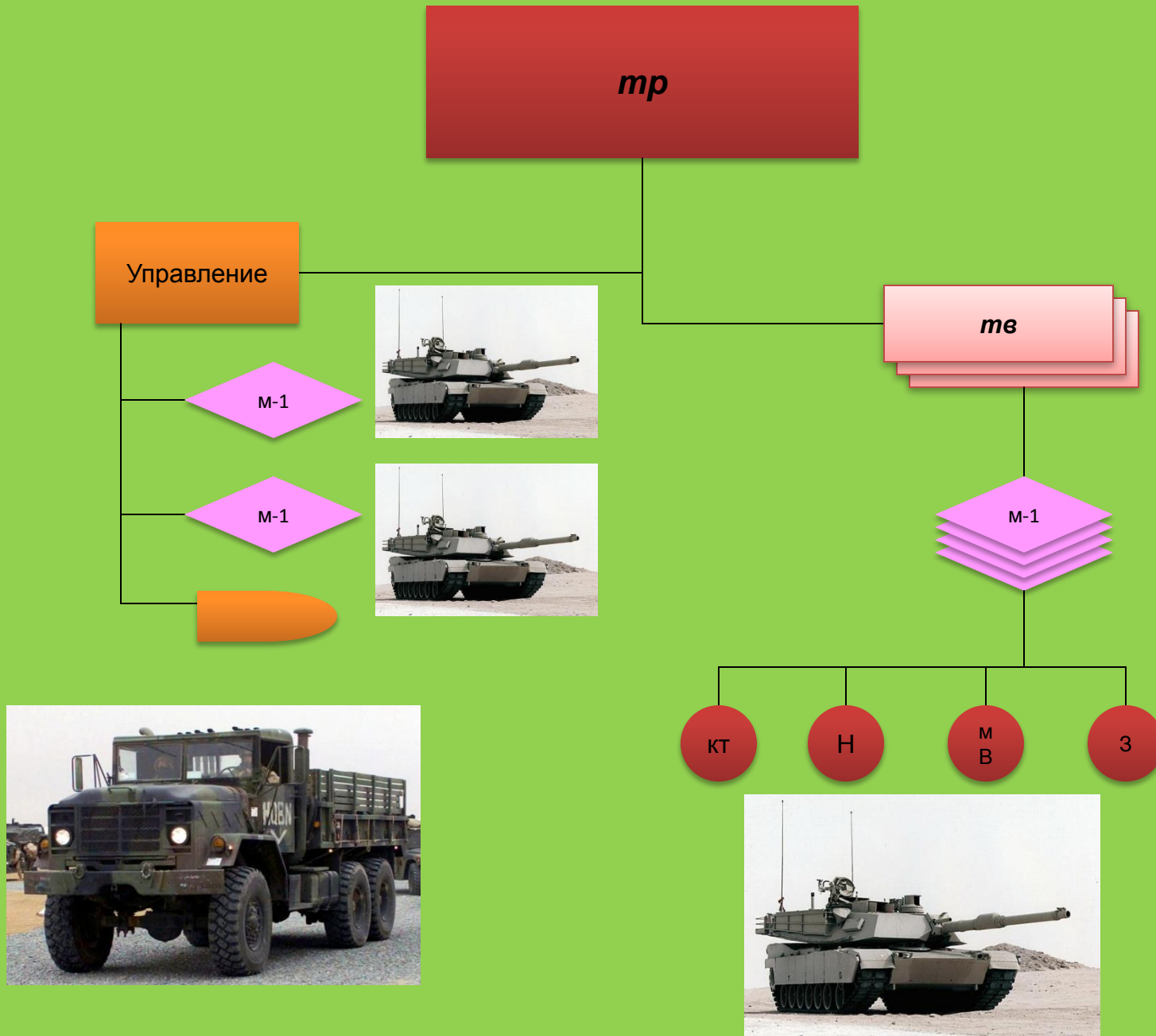
Управление



- Управление: танки – 2
- Разведывательная: л/с – 3
 - КШМ М 577 – 1
- Оперативная: л/с – 5
 - КШМ М 577 – 1
- Личного состава: л/с – 4
 - КШМ М 577 – 1
- МТО: л/с – 3



ТАНКОВАЯ РОТА



ШТАБНАЯ РОТА

штр

В З В О Д А

разведывательный

МИНОМЕТНЫЙ

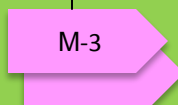
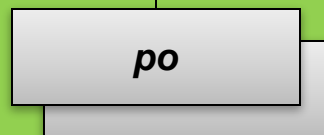
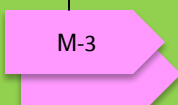
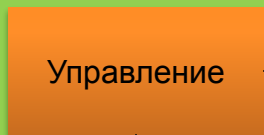
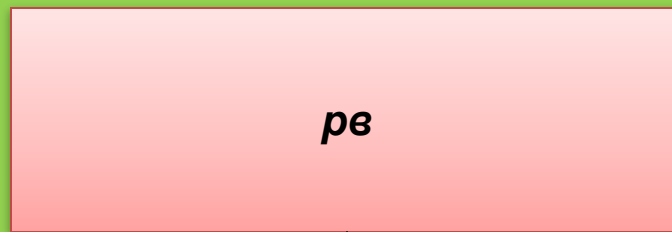
связи

ремонтный

обеспечения

медицинский

РАЗВЕДЫВАТЕЛЬНЫЙ ВЗВОД



Управление:

л/с – 10

БРМ 3 – 2

Разведывательная:

л/с – 10

БРМ 3 – 2

МИНОМЕТНЫЙ ВЗВОД

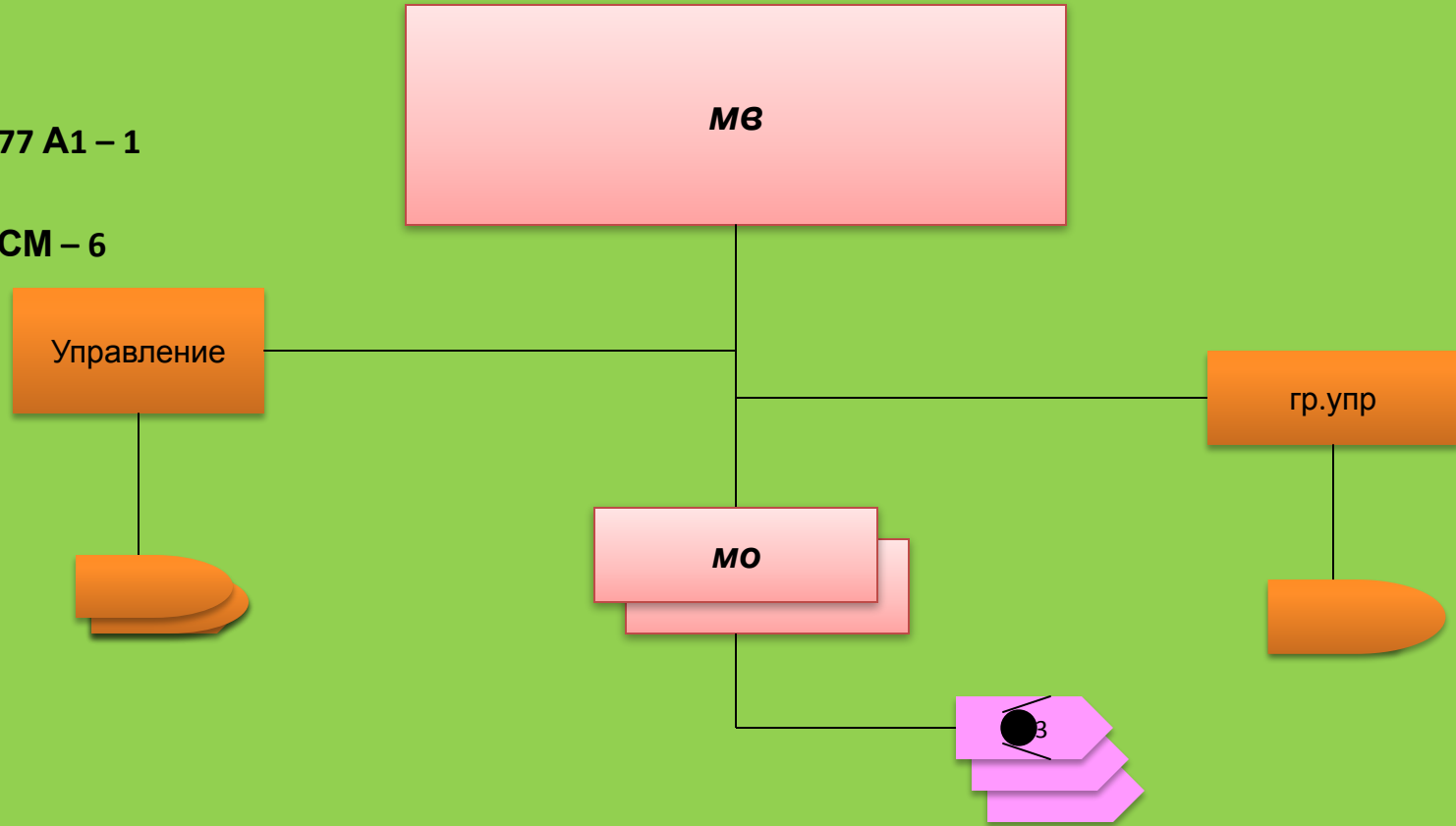
Состав:

л/с – 36

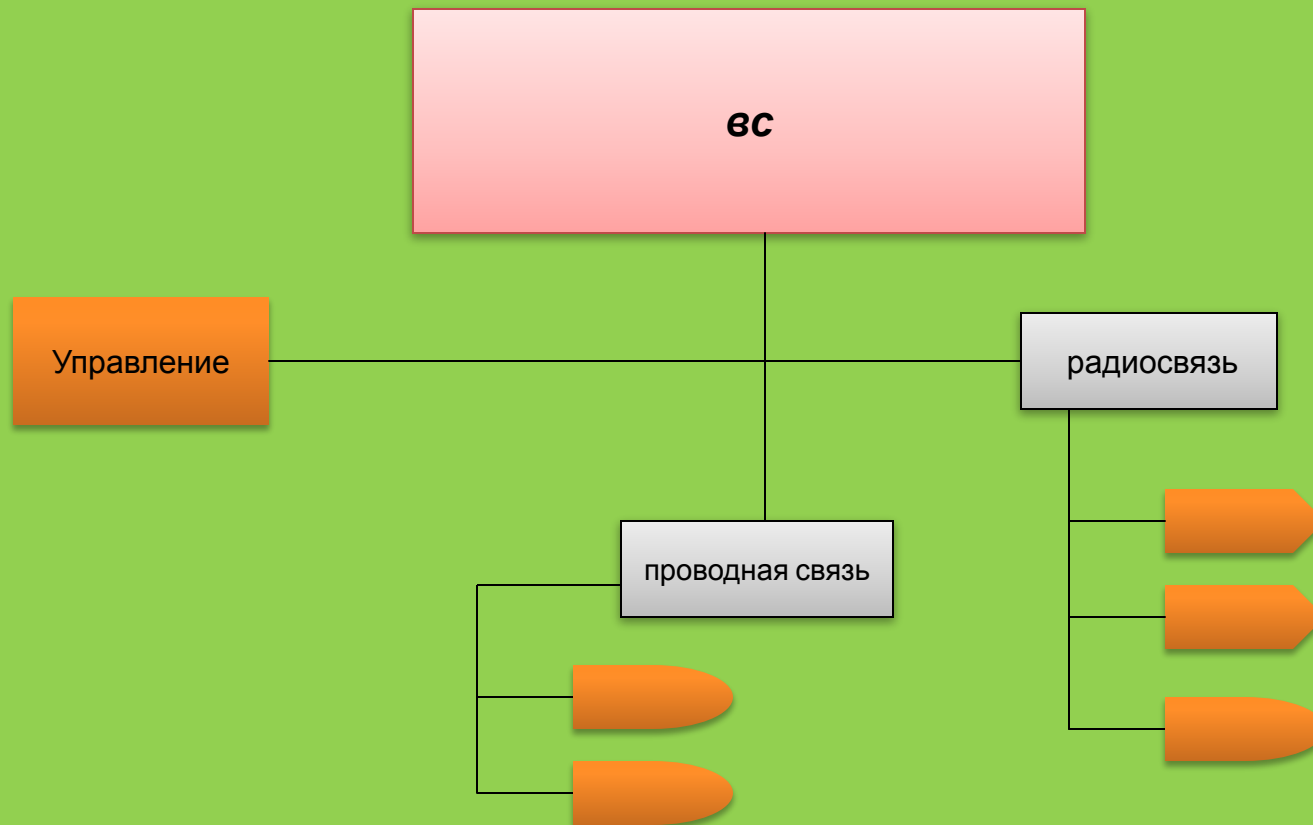
КШМ М 577 А1 – 1

а/м – 2

106,7 мм СМ – 6



ВЗВОД СВЯЗИ



Состав:

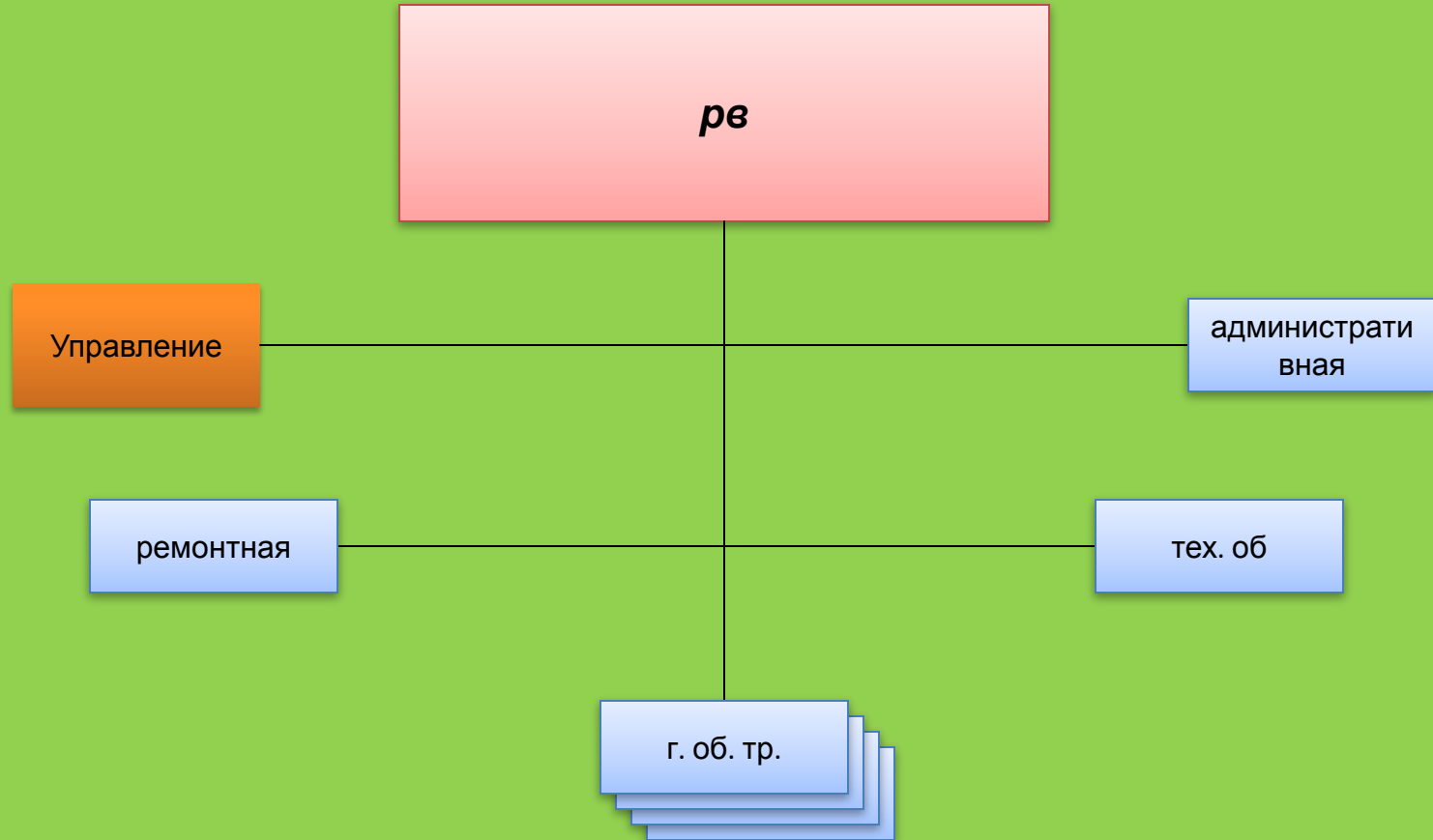
л/с – 11

р/ст. на а/м – 3

р/ст. на БТР – 2



РЕМОНТНЫЙ ВЗВОД



Состав:

л/с – 73

РЭМ – 6

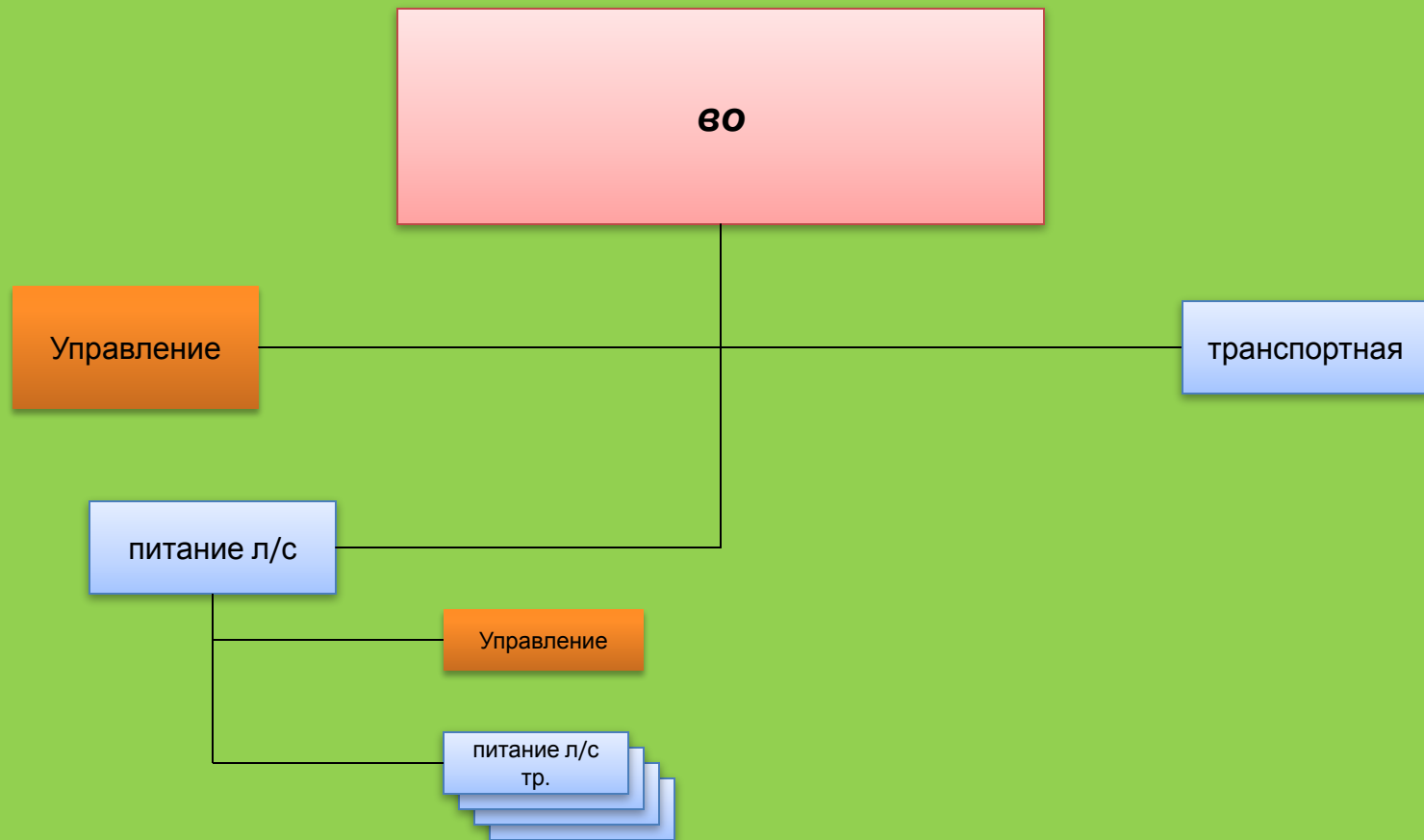
БТР – 4

а/м – 30

р/ст. – 24



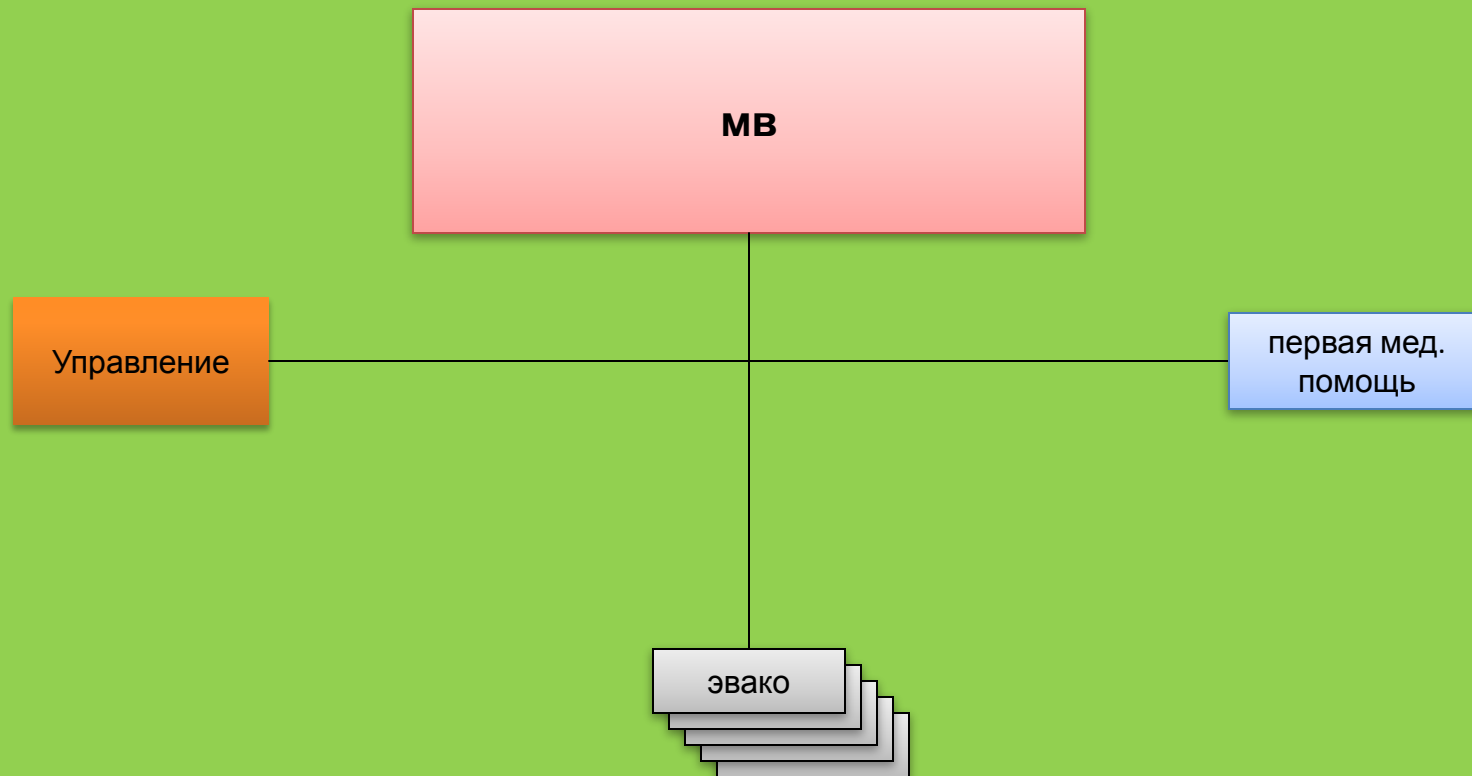
ВЗВОД ОБЕСПЕЧЕНИЯ



Состав:
л/с – 90
а/м – 34
КШМ
р/ст. – 14



МЕДИЦИНСКИЙ ВЗВОД



Состав:
л/с – 61
БТР – 4
а/м – 13
р/ст. – 12



БЕЙ ПО УЯЗВИМЫМ МЕСТАМ "АБРАМСА"

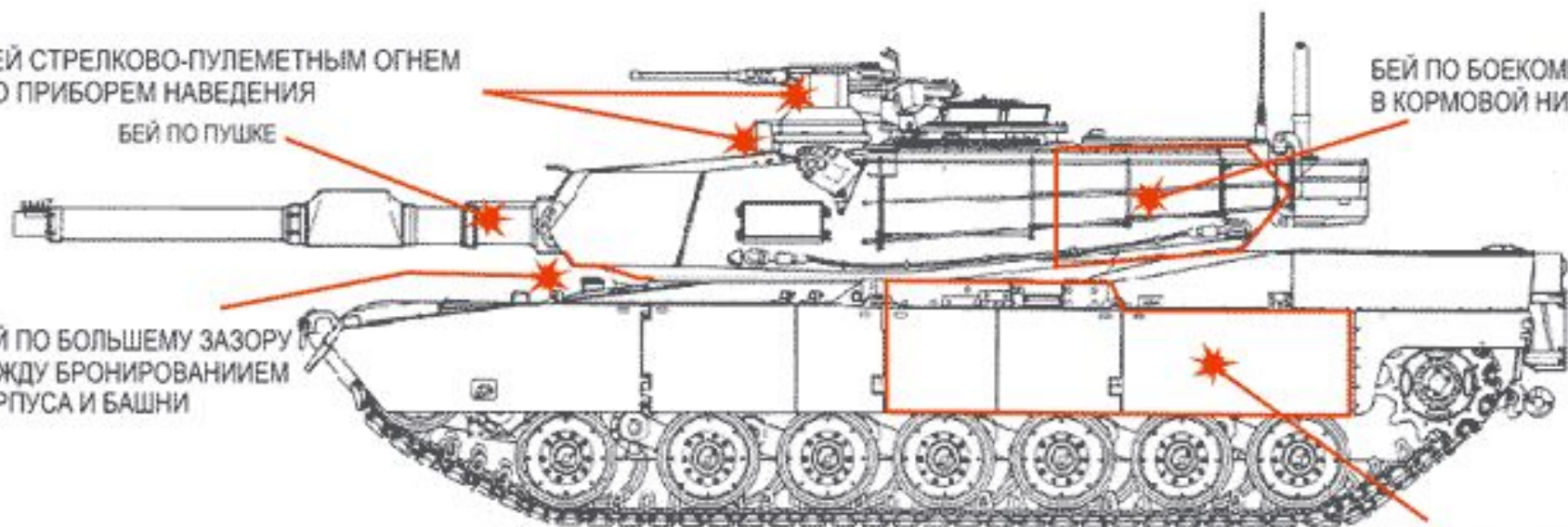
БЕЙ СТРЕЛКОВО-ПУЛЕМЕТНЫМ ОГНЕМ
ПО ПРИБОРАМ НАВЕДЕНИЯ

БЕЙ ПО ПУШКЕ

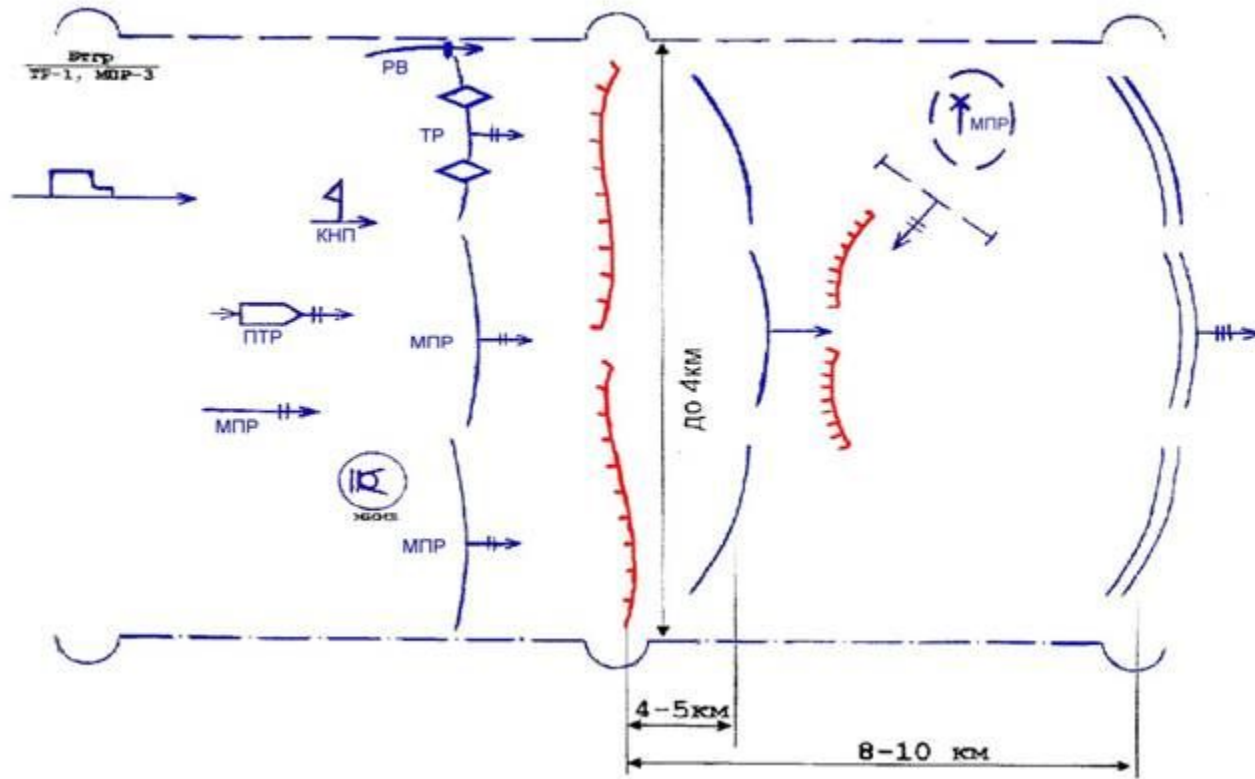
БЕЙ ПО БОЕКОМПЛЕКТУ
В КОРМОВОЙ НИШЕ БАШНИ

БЕЙ ПО БОЛЬШЕМУ ЗАЗОРУ
МЕЖДУ БРОНИРОВАНИЕМ
КОРПУСА И БАШНИ

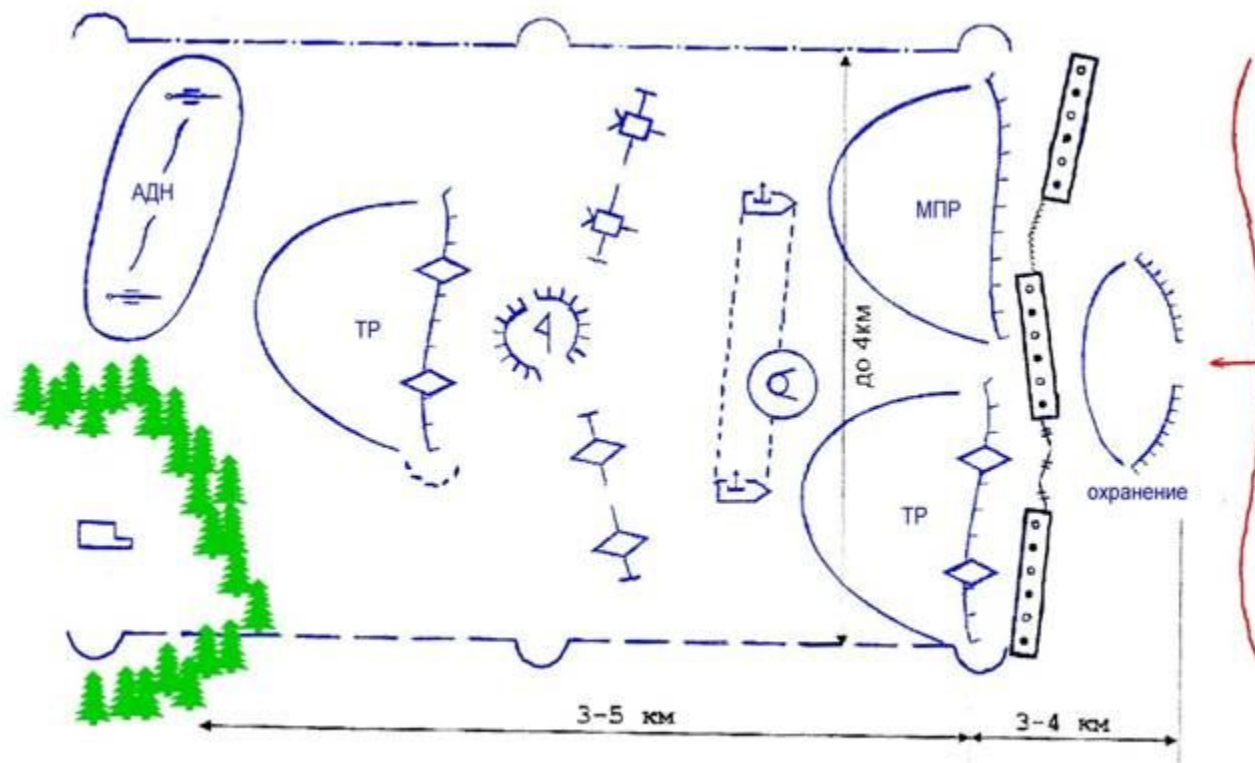
БЕЙ ПО БОРТАМ КОРПУСА ОГНЕМ РПГ ЛЮБЫХ МОДЕЛЕЙ



Боевой порядок в наступлении



Боевой порядок в обороне



Организация боевого порядка на марше МПБ США

