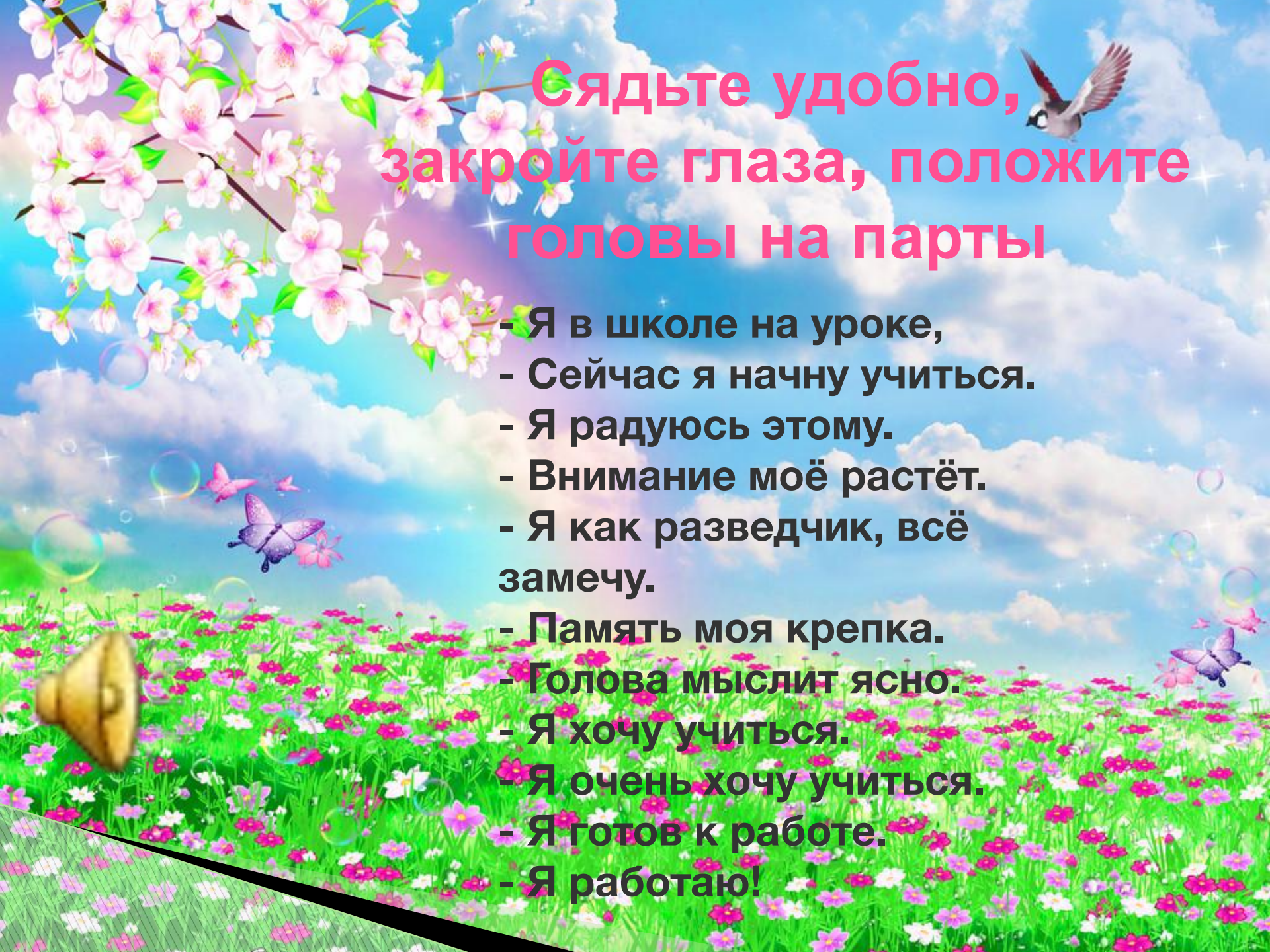
A young girl with blonde hair, wearing a light purple long-sleeved shirt and blue polka-dot pants, is holding a large, colorful paper star. The star is made of yellow and green paper with intricate patterns. The background is a plain, light blue wall.

Верь в себя!

...и достанешь

звезду с неба!

Верь в свою звезду, даже если
ее еще не открыли.



**Сядьте удобно,
закройте глаза, положите
головы на парты**

- Я в школе на уроке,
- Сейчас я начну учиться.
- Я радуюсь этому.
- Внимание моё растёт.
- Я как разведчик, всё замечу.
- Память моя крепка.
- Голова мыслит ясно.
- Я хочу учиться.
- Я очень хочу учиться.
- Я готов к работе.
- Я работаю!

Проверка домашнего задания



Оценка:

5 - «5»

4 – «4»

3 – «3»

2 – «2»

1 балл поучаете за
выполнение таблицы
4 балла за ответы

К какой среде относится
изображенный организм

Задани
е
№1



Вариант№1

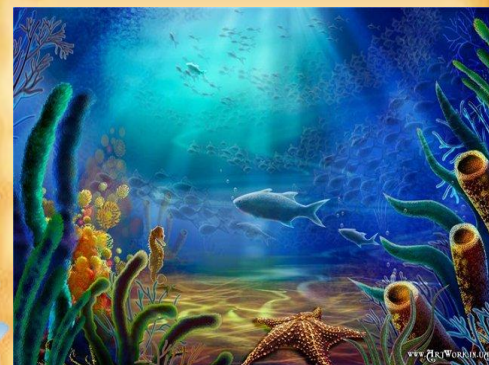
Вариант№2

Вариант№3

Проверка Домашнего

К какой среде относится изображенный организм

Задание
№2



Вариант №1

Вариант №2

Вариант №3

приспособлений
определите о какой среде идет
речь

Задание
№3

Обтекаемая
форма тела,
наличие слизи
на теле

Вариант№1

Огромная
плодовитость
(несколько
сотен тысяч яиц
в сутки)
Сложный
жизненный цикл

Вариант№2

Конечности для
передвижения
по твердой
поверхности;
Шерсть;
Перья.

Вариант№3

Напишите характеристики
среды

Задани
е
№4

ВОДНОЙ

органи
змменно
й

ПОЧВЕН
НОЙ

Вариант№1

Вариант№2

Вариант№3

Проверка Домашнего

Экологические

условие среды обитания,
оказывающее воздействие на

организм. Среда включает в себя все тела и явления, с которыми организм находится в прямых или косвенных отношениях

КАКИЕ

АБИОТИЧЕСКИ БИОТИЧЕСКИ АНТРОПОГЕННЫ
Е Е Е



Работаем с учебником

1 ряд

читают стр. 25-26 дают
определения что такое
абиотические факторы

2 ряд

читают стр. 26 дают
определение что такое
биотические факторы

3 ряд

читают стр. 26 дают
определение что такое
антропогенные факторы

Экологические факторы



АБИОТИЧЕСКИЕ

- температура
- свет
- влажность
- концентрация солей, давление
- осадки, рельеф

Выдерживает колебания температуры от -70°C до $+20^{\circ}\text{C}$

Лиственница Гмелина, или Даурская



Экологические факторы



АБИОТИЧЕСКИЕ

- температура
- свет
- влажность
- концентрация солей,
- давление
- осадки,
- рельеф

Переносит колебания температуры
От -40°C до $+40^{\circ}\text{C}$

Соболь сибирский



Экологические факторы

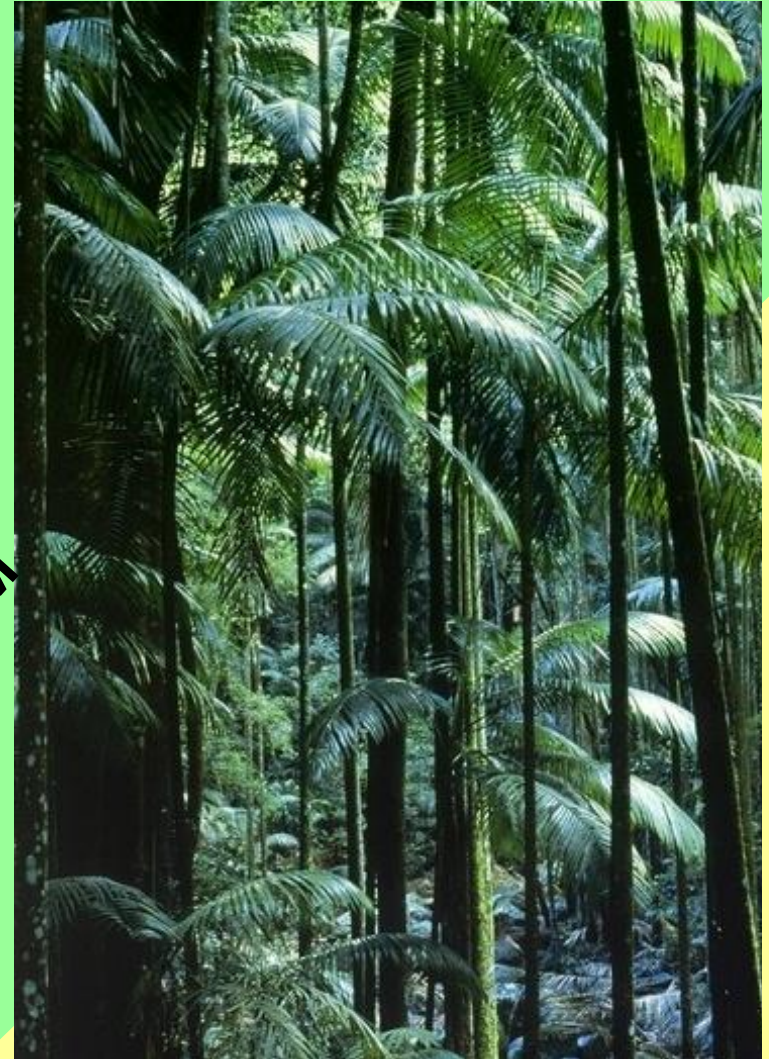


АБИОТИЧЕСКИЕ

- температура
- свет
- влажность
- концентрация солей,
- давление
- осадки,
- рельеф

Отклонение температуры от нормы на 5-8 °С может оказаться губительным

Тропическая растительность



Экологические факторы



АБИОТИЧЕСКИЕ

- температура
- свет
- влажность
- концентрация солей, давление
- осадки, рельеф

Не выдерживает колебаний температуры за пределы $+23 \dots +29^{\circ}\text{C}$

Веслоногий рачок



Экологические

факторы БИОТИЧЕСК



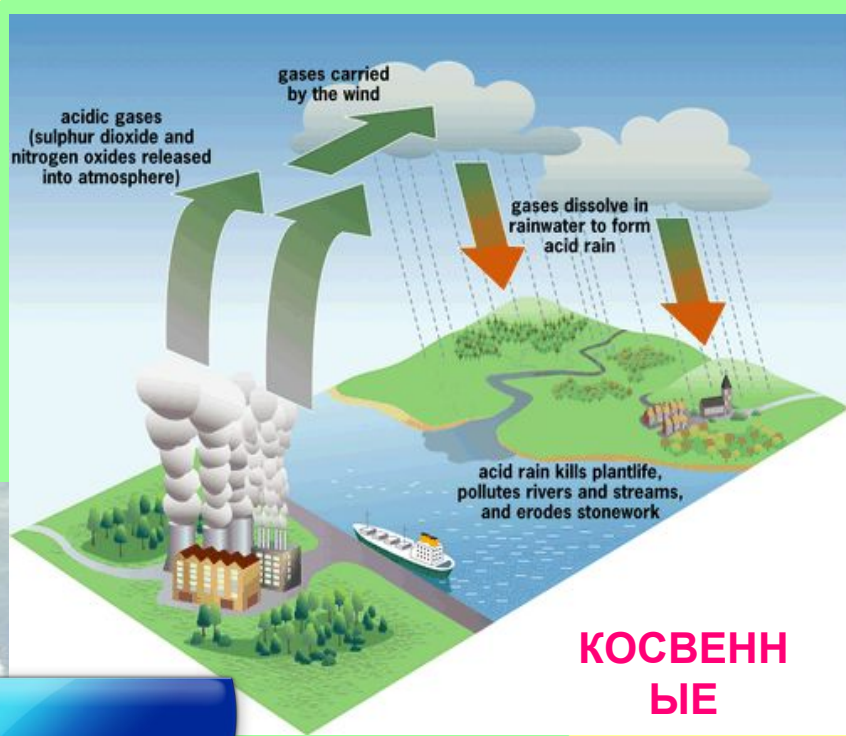
Биотические факторы - это совокупность влияний жизнедеятельности одних организмов на другие (конкуренция, хищничество, паразитизм и другие).



Экологические факторы



ПРЯМЫЕ



Антропогенные факторы - это совокупность влияний деятельности человека на окружающую среду

АНТРОПОГЕНН

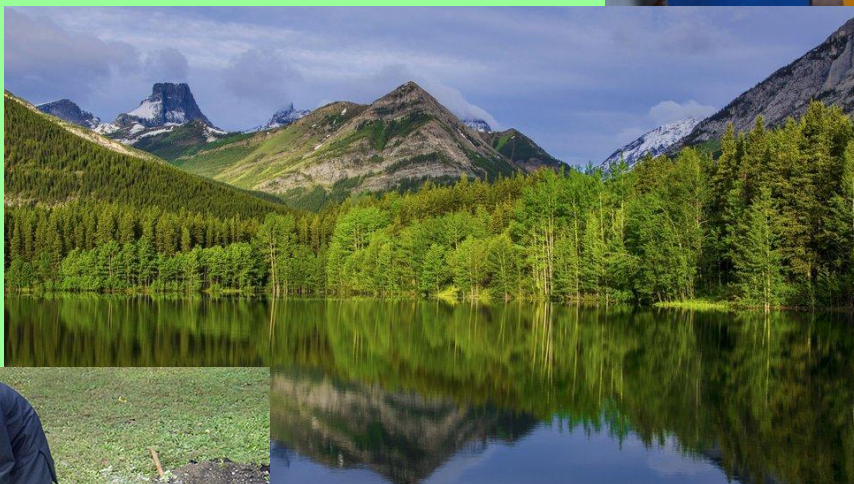
Экологические

факторы



Положительное влияние

- Посадка деревьев
- Создание заповедников
- Правильная переработка мусора



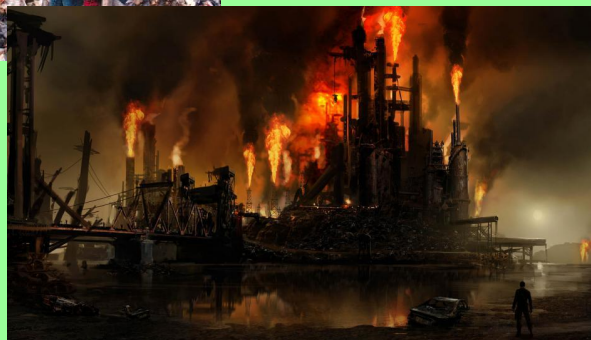
Антропогенные факторы - это совокупность влияний деятельности человека на окружающую среду

АНТРОПОГЕНН

Экологические

Отрицательное влияние

- Вырубка деревьев
- Создание свалок
- Увеличение транспорта
- Атомные взрывы
- Строительство заводов



Антропогенные факторы - это совокупность влияний деятельности человека на окружающую среду

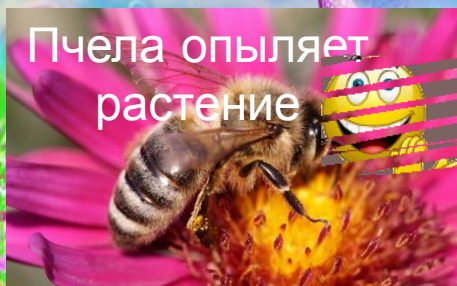
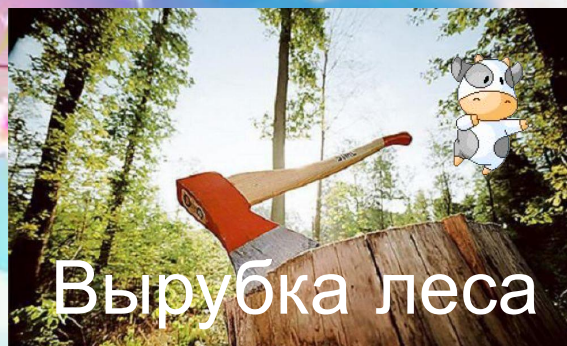
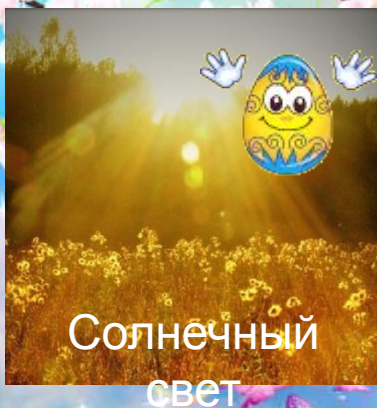
АНТРОПОГЕНН

Биологическая зарядка

Хлопаем
биотичес
кие

Прыгаем
антропогенн
ые

Машем
абиотичес
кие



Посадка деревьев



Три мудреца



**Сильный
ветер**

**Посадка
растений**

**Извержение
вулкана**

**К антропогенному
воздействию будет относиться:**

Три мудреца



антропоге
нные



биотическ
ие



абиотическ
ие



Факторы неживой природы,
например климатические это -

Три мудреца



Абиотиче
ским
фактора
м

Биотичес
ким
факторам

Антропоген
ным
факторам

Поедание одних организмов
другими будет относиться к

Три мудреца



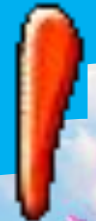
Наш сосед
занимает
ся
посадкой
леса



Рядом с
домом
работает
завод



Гриб
подберезо
вик растет
под
березою



Какой мудрец говорит о
биотических факторах

Три мудреца



Температура,
урой,
светом,
влажностью и
т.д.



Взаимоотношениями
организмов
между
собой



Деятельностью
человека

Абиотический фактор
характеризуется:



Домашнее задание

1. Знать экологические факторы, уметь приводить примеры.

2. Приготовиться к проверочной работе- повторить:

Биологические науки;

Царства живой природы;

Свойства живого;

Среды жизни.

Желаю Вам
удачи!

