



**ИНСТРУКТИВНЫЕ КАРТЫ  
ПО РАСХОЛАЖИВАНИЮ СИСТЕМЫ  
ОХЛАЖДЕНИЯ ДИЗЕЛЕЙ  
10Д100 ТЕПЛОВОЗОВ СЕРИИ 2ТЭ10 В, М, У**

**ТЧМИ Метелев Алексей Викторович  
ТЧТр Шорохов Юрий Борисович  
ТЧЭ-9 Лянгасово**



**ИНСТРУКТИВНЫЕ КАРТЫ  
ПО РАСХОЛАЖИВАНИЮ СИСТЕМЫ  
ОХЛАЖДЕНИЯ ДИЗЕЛЯ 10Д100 ТЕПЛОВОЗОВ СЕРИИ 2ТЭ10 В, М, У.**

Для слива воды из системы охлаждения отвернуть заглушку горловины расширительного бака, снять заглушку со сливной трубки, **открыть кран водомерного стекла.**



**ИНСТРУКТИВНЫЕ КАРТЫ  
ПО РАСХОЛАЖИВАНИЮ СИСТЕМЫ  
ОХЛАЖДЕНИЯ ДИЗЕЛЯ 10Д100 ТЕПЛОВОЗОВ СЕРИИ 2ТЭ10 В, М, У.**

Снять заглушки с заправочных головок, открыть на заправочно-сливных трубах под фильтром грубой и тонкой очистки масла **вентили (36, 13)**.



**ИНСТРУКТИВНЫЕ КАРТЫ  
ПО РАСХОЛАЖИВАНИЮ СИСТЕМЫ  
ОХЛАЖДЕНИЯ ДИЗЕЛЯ 10Д100 ТЕПЛОВОЗОВ СЕРИИ 2ТЭ10 В, М, У.**

Слить воду с теплообменника, **открутить водяную трубу** (или заглушку) от нижней крышки теплообменника и прочистить отверстие в крышке.



**ИНСТРУКТИВНЫЕ КАРТЫ  
ПО РАСХОЛАЖИВАНИЮ СИСТЕМЫ  
ОХЛАЖДЕНИЯ ДИЗЕЛЯ 10Д100 ТЕПЛОВОЗОВ СЕРИИ 2ТЭ10 В, М, У.**

Скрутить накладки гайки со штуцеров **пароотводных трубок** (термосифонных) на верхней крышке теплообменника.



**ИНСТРУКТИВНЫЕ КАРТЫ  
ПО РАСХОЛАЖИВАНИЮ СИСТЕМЫ  
ОХЛАЖДЕНИЯ ДИЗЕЛЯ 10Д100 ТЕПЛОВОЗОВ СЕРИИ 2ТЭ10 В, М, У.**

Открыть краник для слива воды калорифера (против левой двери под полами, самая низшая точка водяной системы)



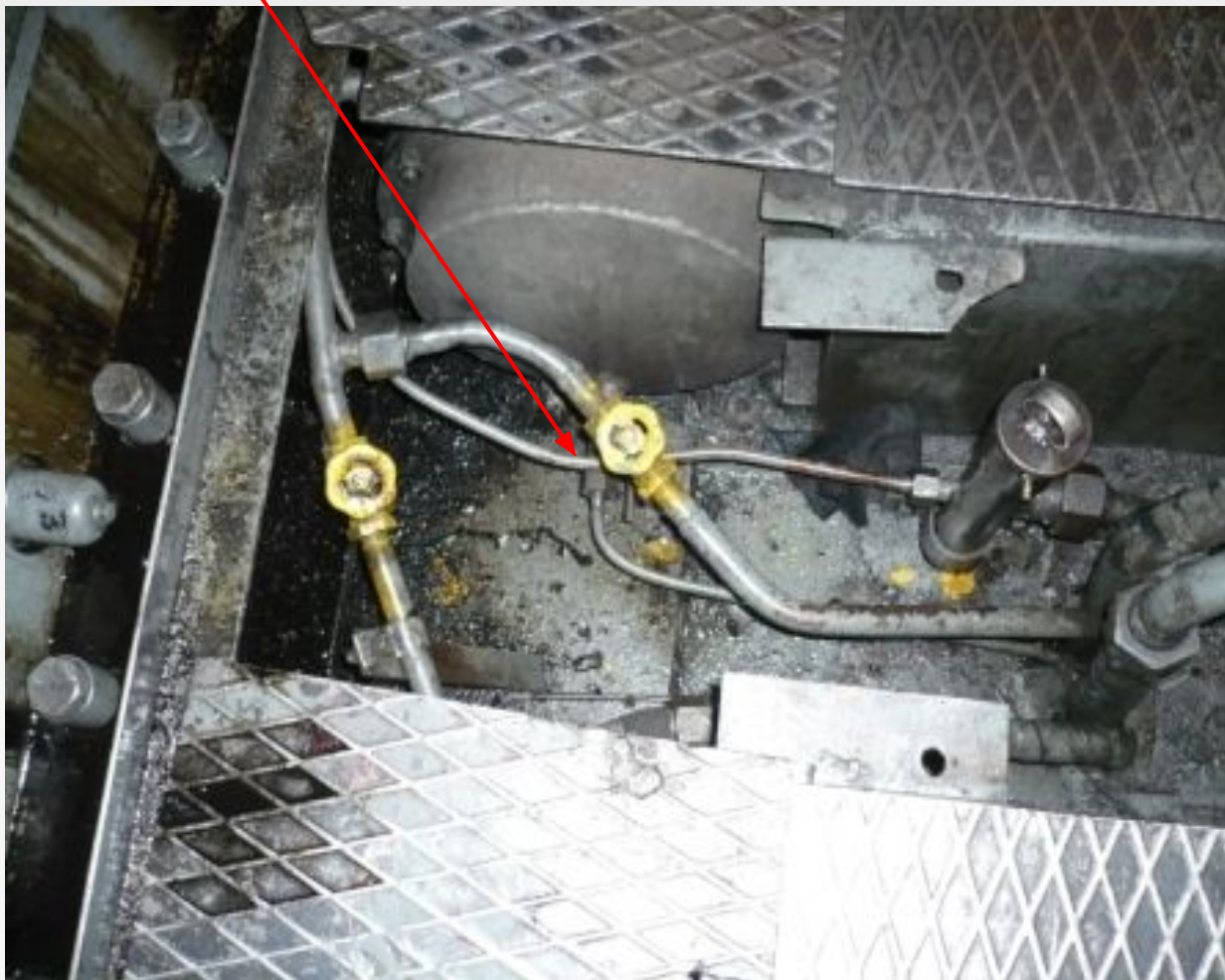
**ИНСТРУКТИВНЫЕ КАРТЫ  
ПО РАСХОЛАЖИВАНИЮ СИСТЕМЫ  
ОХЛАЖДЕНИЯ ДИЗЕЛЯ 10Д100 ТЕПЛОВОЗОВ СЕРИИ 2ТЭ10 В, М, У.**

Открыть верхний кран калорифера.



**ИНСТРУКТИВНЫЕ КАРТЫ  
ПО РАСХОЛАЖИВАНИЮ СИСТЕМЫ  
ОХЛАЖДЕНИЯ ДИЗЕЛЯ 10Д100 ТЕПЛОВОЗОВ СЕРИИ 2ТЭ10 В, М, У.**

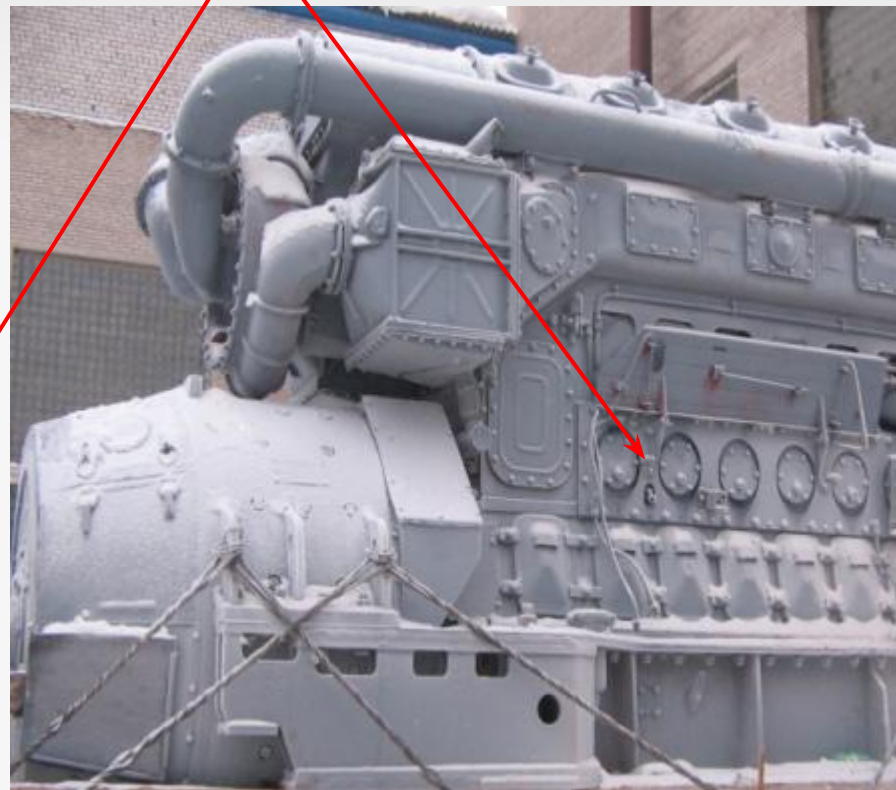
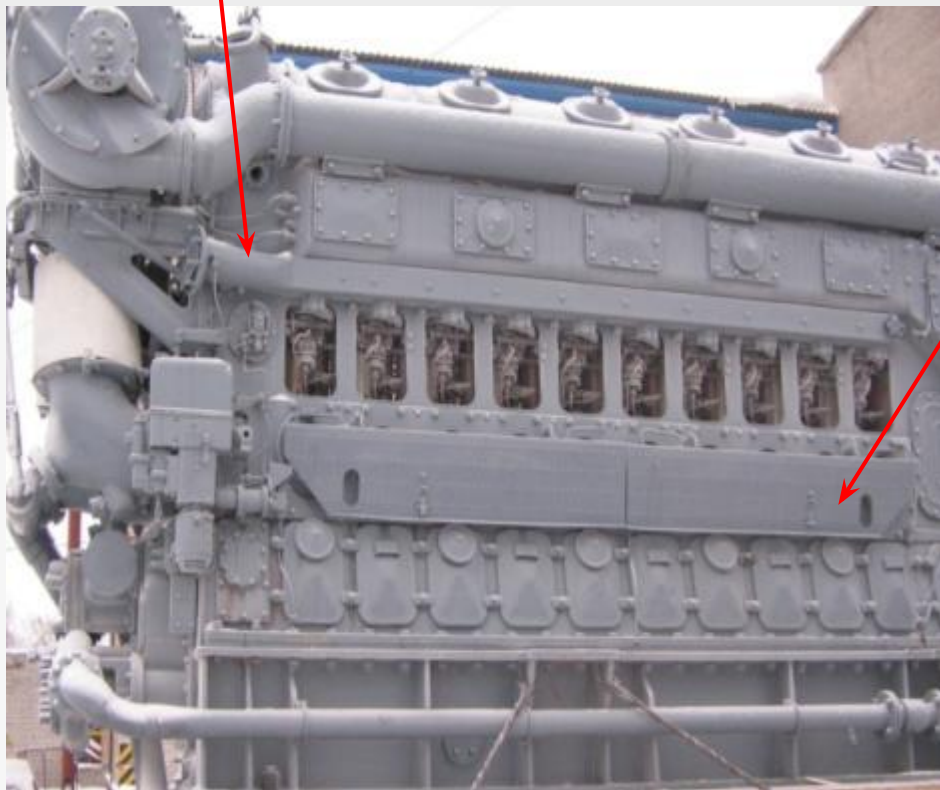
Открыть краны под поликом с левой стороны по ходу для слива воды с топливopодогpевателя.





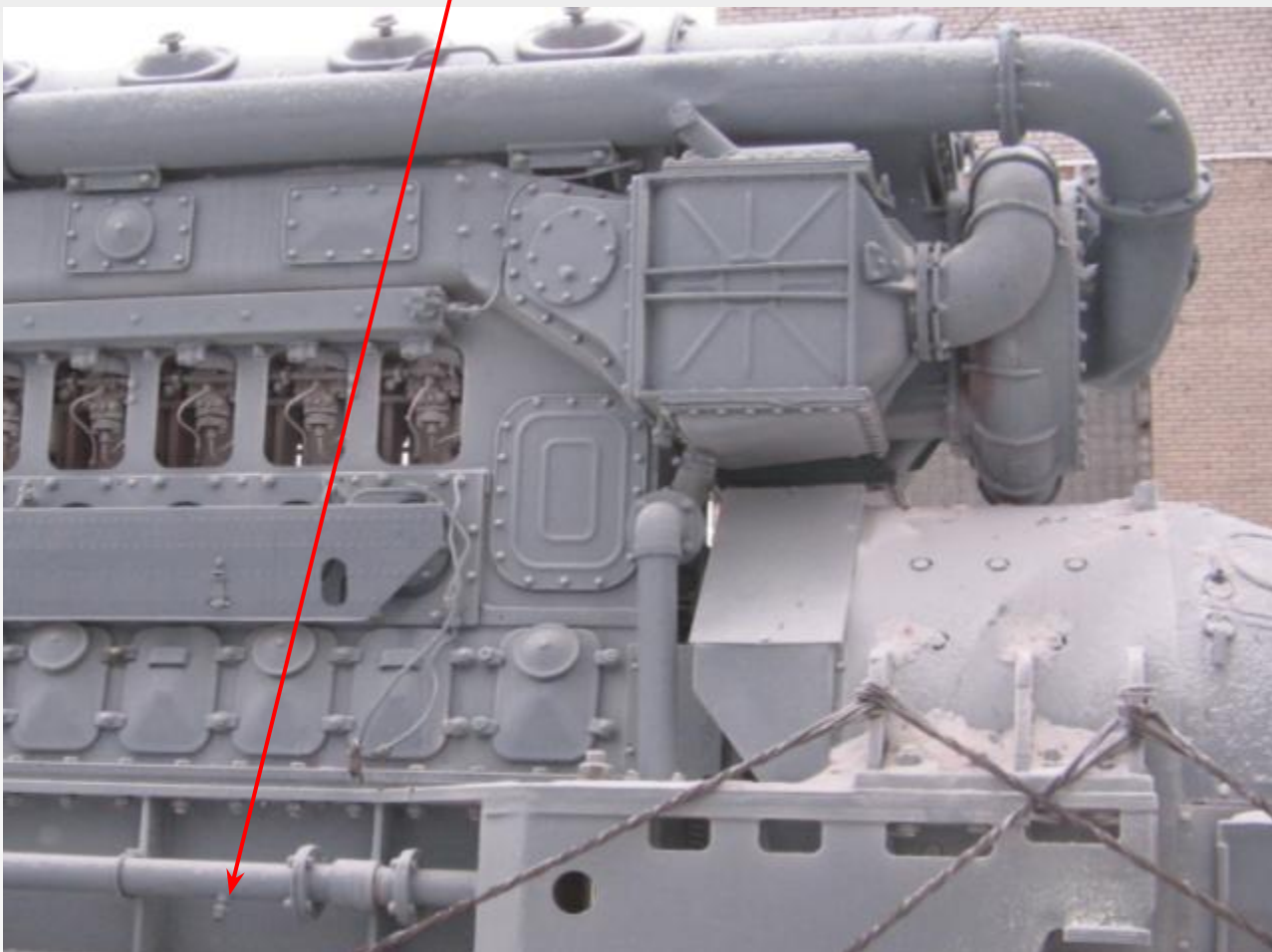
**ИНСТРУКТИВНЫЕ КАРТЫ  
ПО РАСХОЛАЖИВАНИЮ СИСТЕМЫ  
ОХЛАЖДЕНИЯ ДИЗЕЛЯ 10Д100 ТЕПЛОВОЗОВ СЕРИИ 2ТЭ10 В, М, У.**

Слить воду из выхлопных коллекторов (отварачиваем пробки между 9 и 10 цилиндром) и на коллекторе горячей воды.



**ИНСТРУКТИВНЫЕ КАРТЫ  
ПО РАСХОЛАЖИВАНИЮ СИСТЕМЫ  
ОХЛАЖДЕНИЯ ДИЗЕЛЯ 10Д100 ТЕПЛОВОЗОВ СЕРИИ 2ТЭ10 В, М, У.**

Слить воду из труб к воздухоохладителям вентилем расположенным под поликом с правой стороны по ходу между 9 и 10 цилиндром (самая низшая точка водяной системы).



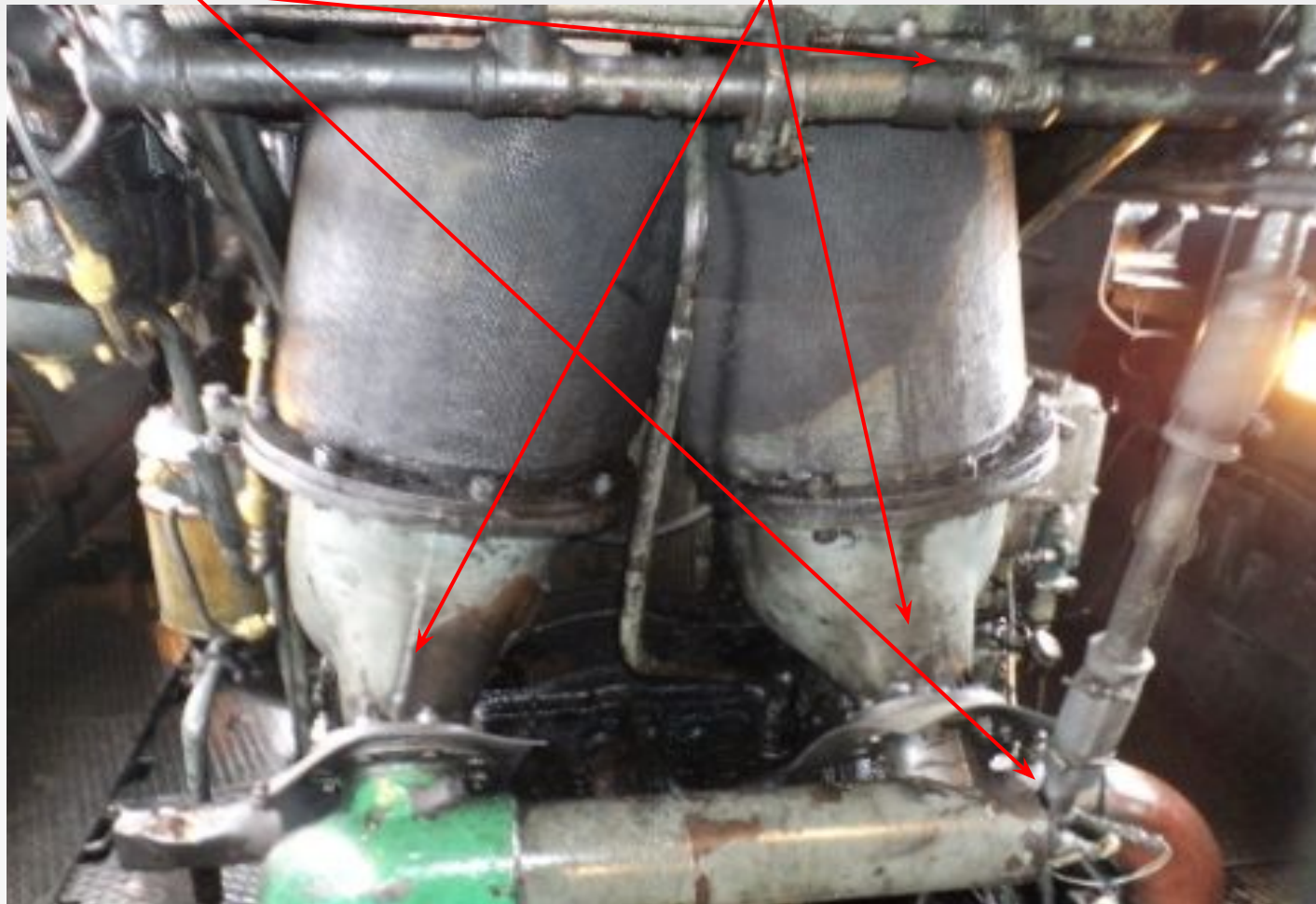
**ИНСТРУКТИВНЫЕ КАРТЫ  
ПО РАСХОЛАЖИВАНИЮ СИСТЕМЫ  
ОХЛАЖДЕНИЯ ДИЗЕЛЯ 10Д100 ТЕПЛОВОЗОВ СЕРИИ 2ТЭ10 В, М, У.**

Слить воду из перепускной трубы между нижними водяными коллекторами шахты холодильника (для чего отвернуть пробку или кран-буксу вентиля под поликом на против тамбурной двери).



**ИНСТРУКТИВНЫЕ КАРТЫ  
ПО РАСХОЛАЖИВАНИЮ СИСТЕМЫ  
ОХЛАЖДЕНИЯ ДИЗЕЛЯ 10Д100 ТЕПЛОВОЗОВ СЕРИИ 2ТЭ10 В, М, У.**

Слить воду с ТК – 34 (отвернуть пробки на средней части каждого ТК – 34, снять средний дюритовый рукавчик или ослабить фланец вертикальной трубы идущей к патрубкам выхлопных коллекторов). Отвернуть **пробки** выхлопных коллекторов



**ИНСТРУКТИВНЫЕ КАРТЫ  
ПО РАСХОЛАЖИВАНИЮ СИСТЕМЫ  
ОХЛАЖДЕНИЯ ДИЗЕЛЯ 10Д100 ТЕПЛОВОЗОВ СЕРИИ 2ТЭ10 В, М, У.**

Отвернуть пробки на водяных насосах.



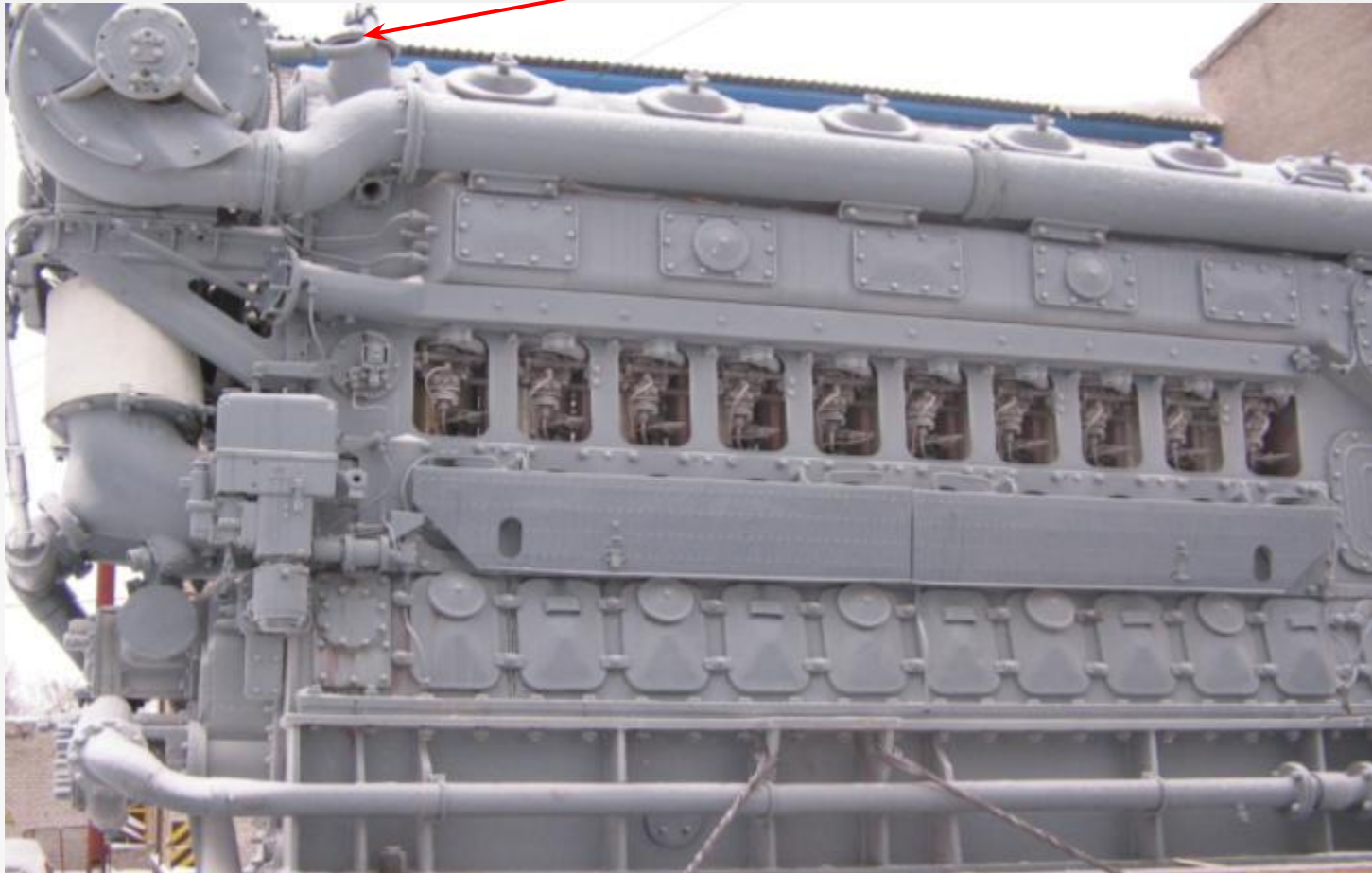
**ИНСТРУКТИВНЫЕ КАРТЫ  
ПО РАСХОЛАЖИВАНИЮ СИСТЕМЫ  
ОХЛАЖДЕНИЯ ДИЗЕЛЯ 10Д100 ТЕПЛОВОЗОВ СЕРИИ 2ТЭ10 В, М, У.**

Отвернуть пробки на подводящей и отводящей трубе баллона терморегулятора сервомотора гидромурфты (на 2ТЭ10В).



**ИНСТРУКТИВНЫЕ КАРТЫ  
ПО РАСХОЛАЖИВАНИЮ СИСТЕМЫ  
ОХЛАЖДЕНИЯ ДИЗЕЛЯ 10Д100 ТЕПЛОВОЗОВ СЕРИИ 2ТЭ10 В, М, У.**

Отвернуть пробку на трубе обогрева бочка санузла над ФТОМ (при наличии).  
Отвернуть термосифонную трубу. Скрутить накидные гайки у паросифонных трубок над турбо компрессорами (для доступа воздуха, самая высшая точка системы).



**ИНСТРУКТИВНЫЕ КАРТЫ  
ПО РАСХОЛАЖИВАНИЮ СИСТЕМЫ  
ОХЛАЖДЕНИЯ ДИЗЕЛЯ 10Д100 ТЕПЛОВОЗОВ СЕРИИ 2ТЭ10 В, М, У.**

Слить воду с дифманометра





# **ИНСТРУКТИВНЫЕ КАРТЫ ПО РАСХОЛАЖИВАНИЮ СИСТЕМЫ ОХЛАЖДЕНИЯ ДИЗЕЛЯ 10Д100 ТЕПЛОВОЗОВ СЕРИИ 2ТЭ10 В, М, У.**

## **Примечание:**

1. Расхолаживание производить при температуре воды и масла не ниже +20°C.
2. При температуре окружающего воздуха ниже -5°C слив воды из системы производить быстро, чтобы она не успела замерзнуть.
3. По окончании слива воды из системы вентили, краны и пробки оставить открытыми.
4. Разрядить противопожарную установку, продуть сжатым воздухом до удаления остатков жидкости из трубопроводов, пенные огнетушители перенести в "горячую" секцию.
5. Продувку системы после слива воды производить сухим сжатым воздухом давлением не более 0,4МПа (4кгс/см<sup>2</sup>), используя воздушную систему депо или локомотива.
6. На всех указанных вентилях по возможности скрутить верхнюю кран-буксу (оставить рядом на полках).
7. Слить воду с дифманометра.
8. **Раскрутить по одной нижней секции шахты холодильника с обеих сторон каждой шахты холодильника, сдвинуть её с места для удаления оставшейся воды из секций охлаждения.**

