

# ПОБЕГ И ПОЧКИ



## Цели и задачи урока

- - Рассмотреть строение побега
- - Указать функции побега
- - Выделить типы побегов
- - Научиться определять листорасположение
- - Изучить строение почек



# ПОБЕГ – НАЗЕМНЫЙ ОРГАН РАСТЕНИЯ

(развивается из почечки)

Побег = стебель + листья + почки

□ Стебель – осевая

□ Лист – боковая

} часть  
} побега



побег

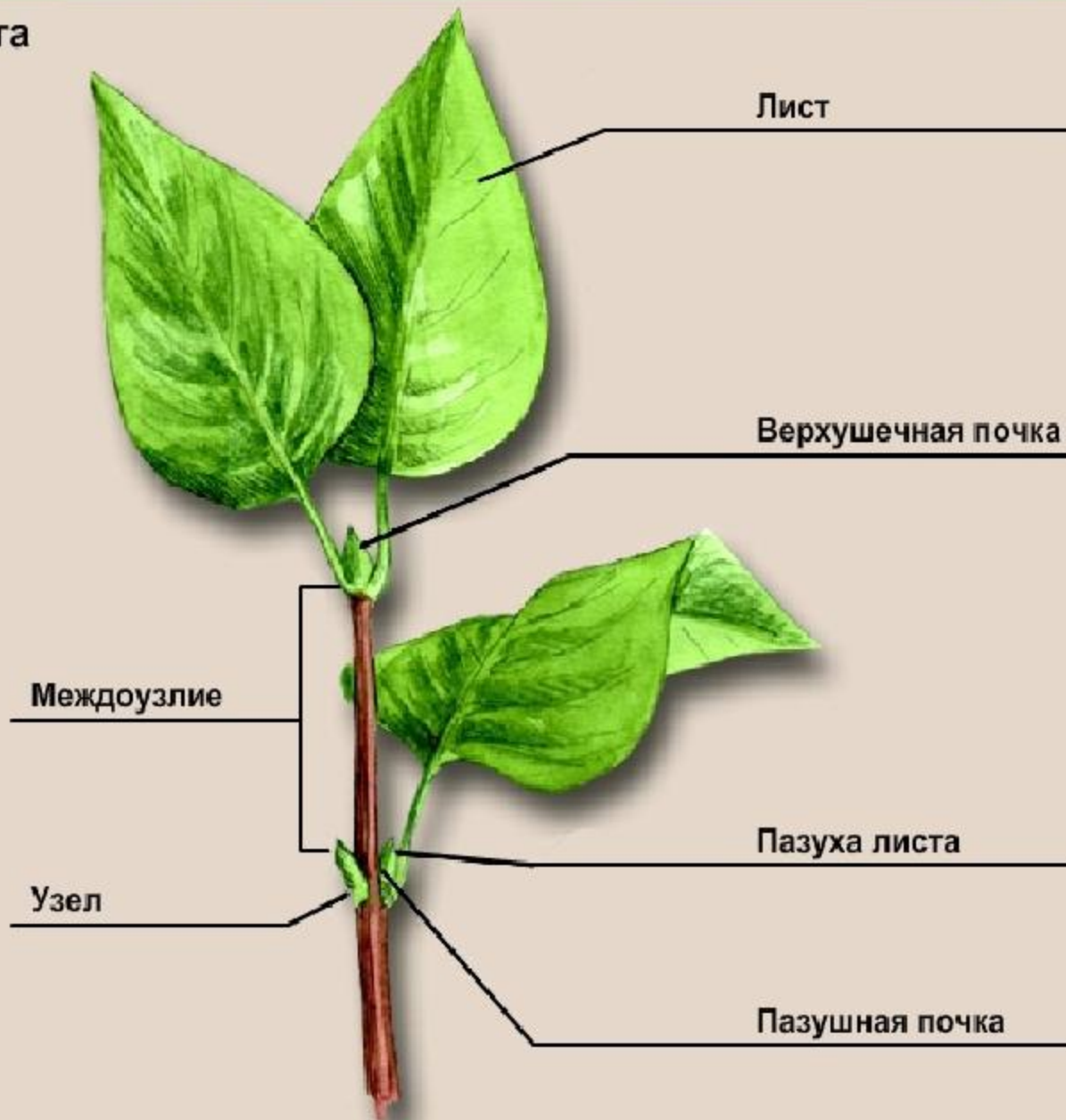
корень

## ФУНКЦИИ ПОБЕГА

- **Опорная**
- **Проводящая**
- **Фотосинтез**
- **Запас питательных веществ**
- **Размножение (вегетативное и половое)**



## Строение побега



# ТИПЫ ПОБЕГОВ

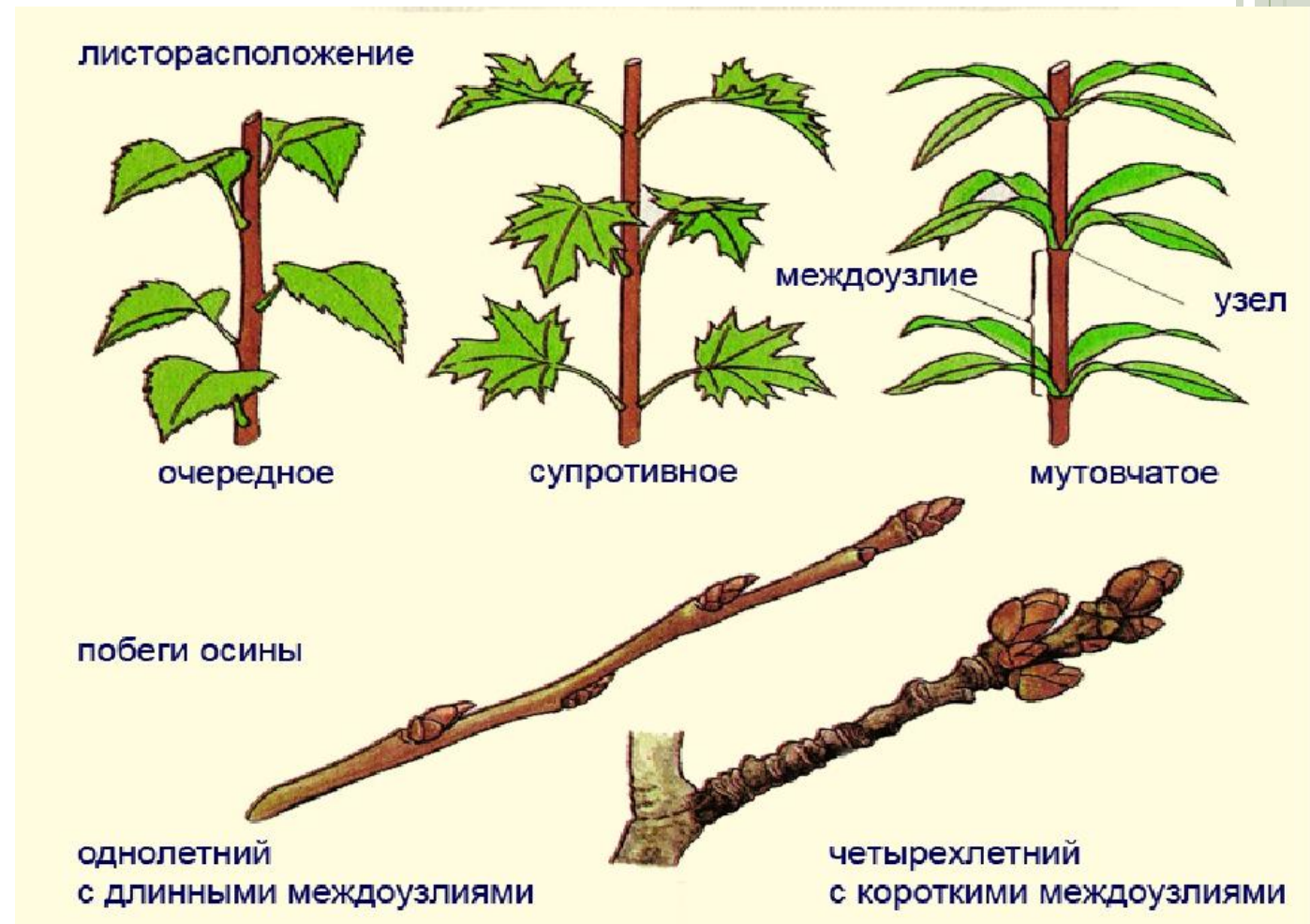
- С длинными междоузлиями (быстрый рост)
- С короткими междоузлиями (эффективность пространства)



Подорожник

# ЛИСТОРАСПОЛОЖЕНИЕ

- ❑ Очередное (спиральное) (берёза, ива)
- ❑ Супротивное (клён, сирень)
- ❑ Мутовчатое (элодея)



# Почки – зачаточный побег

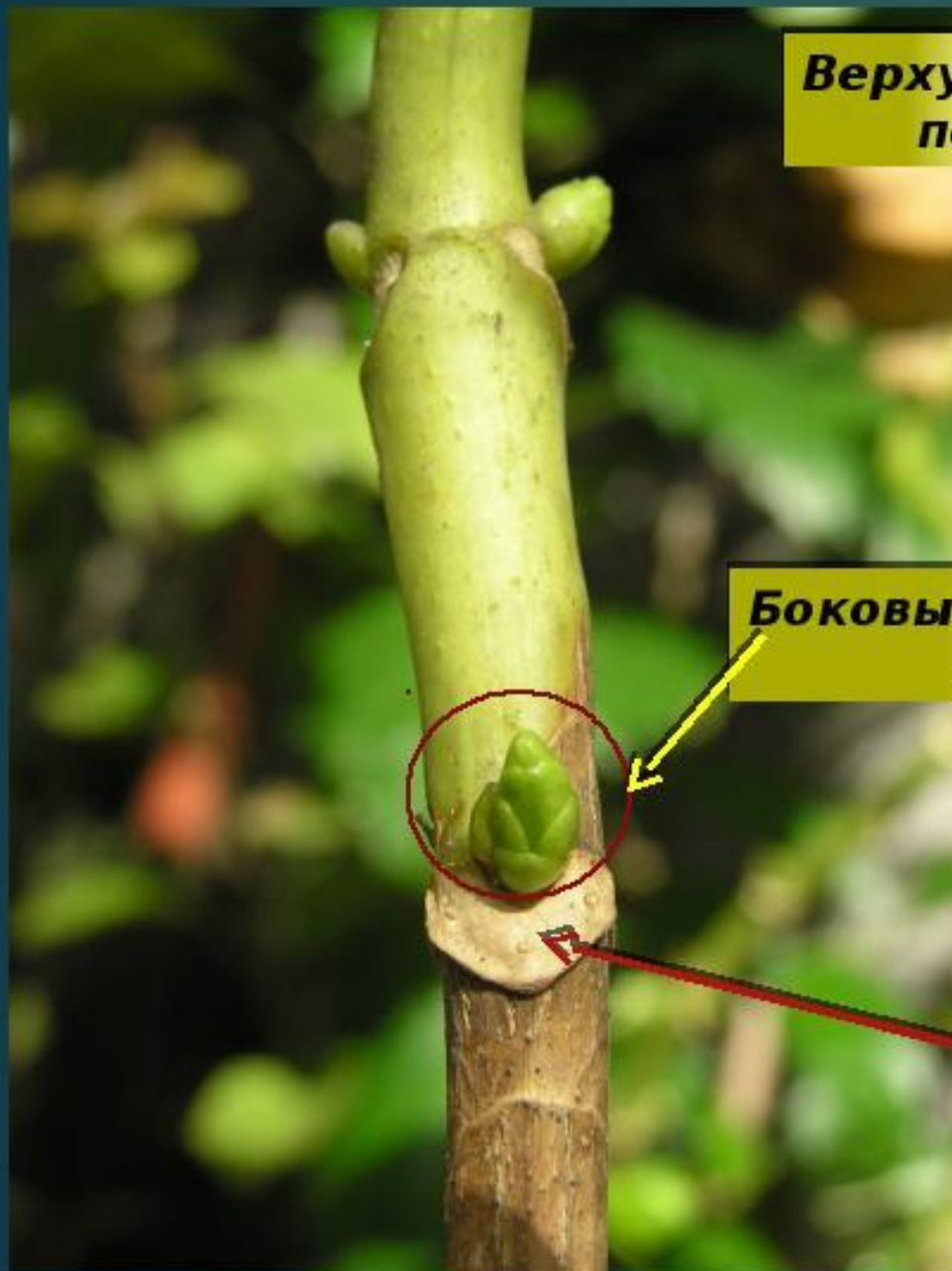
## Виды почек

### По расположению

1. Верхушечная
2. Пазушные (в пазухе листа)
3. Придаточные (на междоузлиях, листьях, корнях)







**Верхушечная почка**



**Боковые (пазушные) почки**

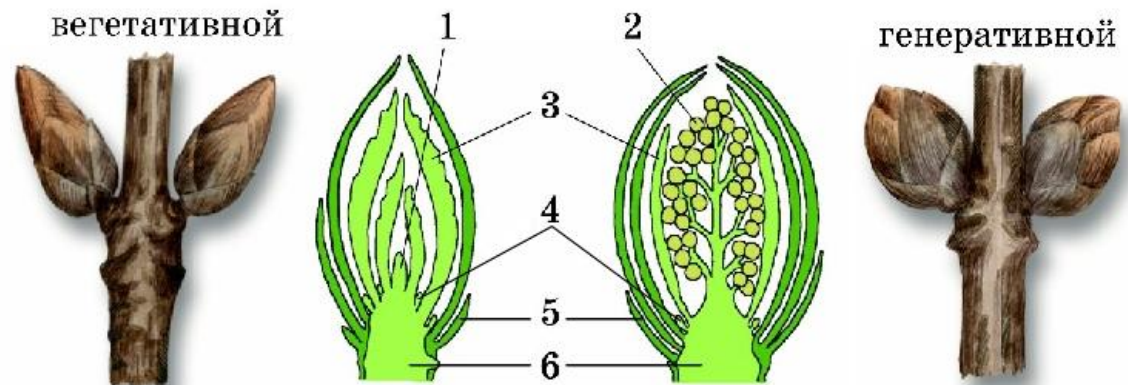
**Листовые рубцы**



## По «содержанию»

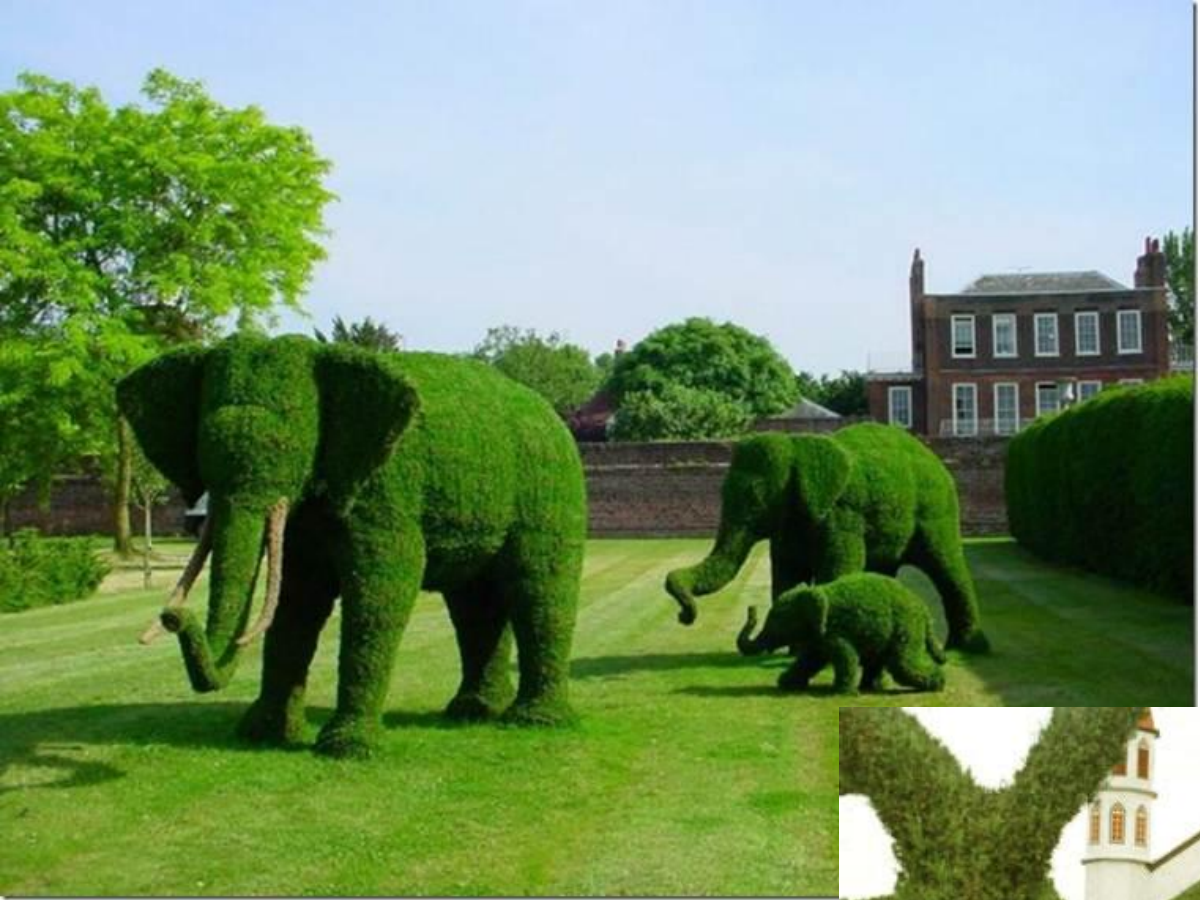
1. **Вегетативные (листовые) – внутри зачаточные листья**
2. **Генеративные (цветочные) – внутри зачаточные соцветия**

Строение почек



- 1 — конус нарастания    4 — дочерние почки  
2 — зачатки цветов      5 — почечная чешуя  
3 — зачатки листьев    6 — зачаточный стебель











# ДОМАШНЕЕ ЗАДАНИЕ

- П. 5, рисунок в тетради вклеить и подписать рабочая тетрадь- п. 5

