

**Федеральное государственное автономное образовательное
учреждение высшего профессионального образования «СИБИРСКИЙ
ФЕДЕРАЛЬНЫЙ УНИВЕРСИТЕТ»
Инженерно-строительный институт**

Кафедра «КГ и КМ»

Дисциплина «Основы архитектуры и строительных конструкций»

Курсовая работа

Общественное здание в городе Красноярске

ВЫПОЛНИЛ: ЮГОВ В.В.

ГРУППА: ЗСБ16-11УБ

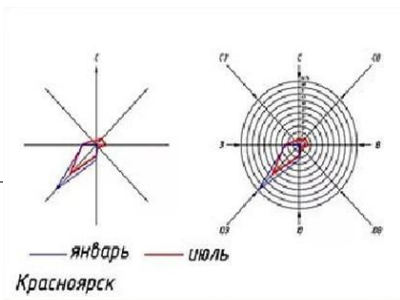
ПРОВЕРИЛ: ПЯСТА О.Ю.

Г. КРАСНОЯРСК

2018

Содержание разделов проекта

- Роза ветров. Ситуационный план М 1:2000
- Логотип
- Паспорт строительного объекта
- Инфраструктура
- Благоустройство
- План типового этажа общественного здания
- Разрез 1-1
- Фасад 1-8
- Узел 4
- Информационный щит
- Нормативная литература



Ситуационный план

М 1:2000

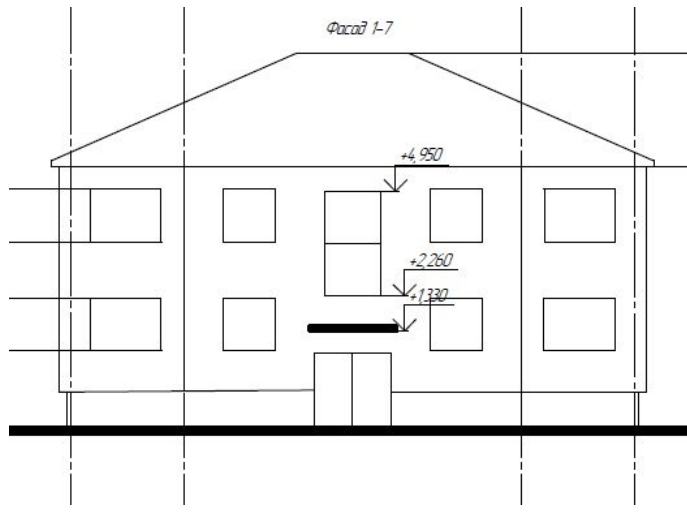




OPEN HOUSE

— Real Estate —

Паспорт строительного объекта



Адрес строительства:
г. Красноярск,
ул. Петра Подзолочова

**СТРОИТЕЛЬСТВО
ОБЩЕСТВЕННОГО
ДВУХЭТАЖНОГО ЗДАНИЯ**

**СРОК СДАЧИ ОБЪЕКТА:
03.10.2019**

**ГЕНЕРАЛЬНЫЙ
ПОДРЯДЧИК: ООО «OPEN
HOUSE» Г.КРАСНОЯРСК, УЛ.
ВОРОНОВА 32,
ТЕЛ. 236-34-95**

ДИРЕКТОР

**КУЗНЕЦОВ АЛЕКСЕЙ
ИГОРЕВИЧ**

Инфраструктура

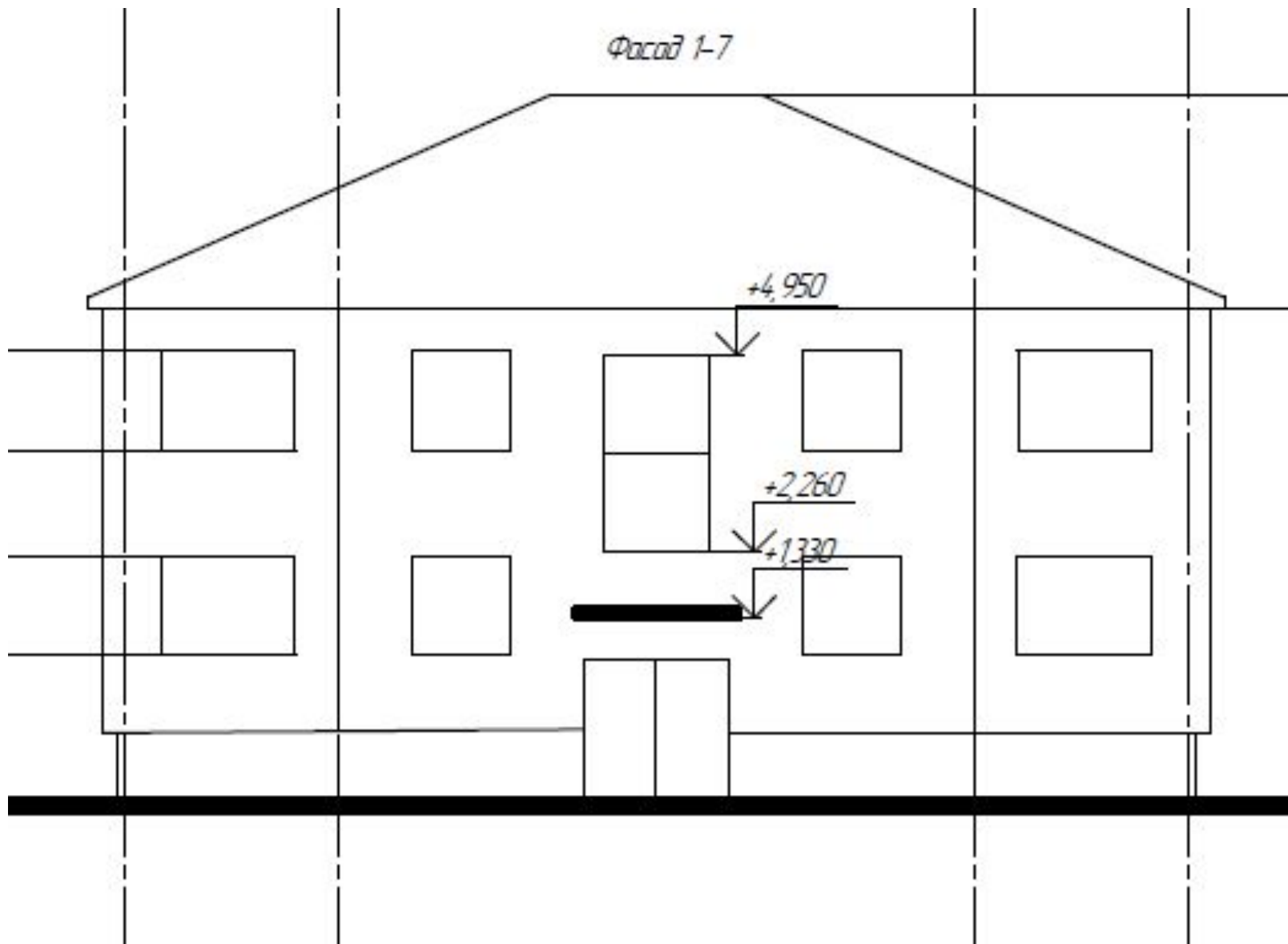
ЖИЛОЙ КОМПЛЕКС ПРЕДСТАВЛЯЕТ СОБОЙ НОВУЮ СОВРЕМЕННУЮ БИБЛИОТЕКУ, С БОЛЬШИМИ УДОБНЫМИ ЗАЛАМИ, СТОЛОВОЙ. В ШАГОВОЙ ДОСТУПНОСТИ НАХОДЯТСЯ ВСЕ НЕОБХОДИМЫЕ ГОРОДСКИЕ ОБЪЕКТЫ СОЦИАЛЬНО-БЫТОВОЙ ИНФРАСТРУКТУРЫ.

Благоустройство

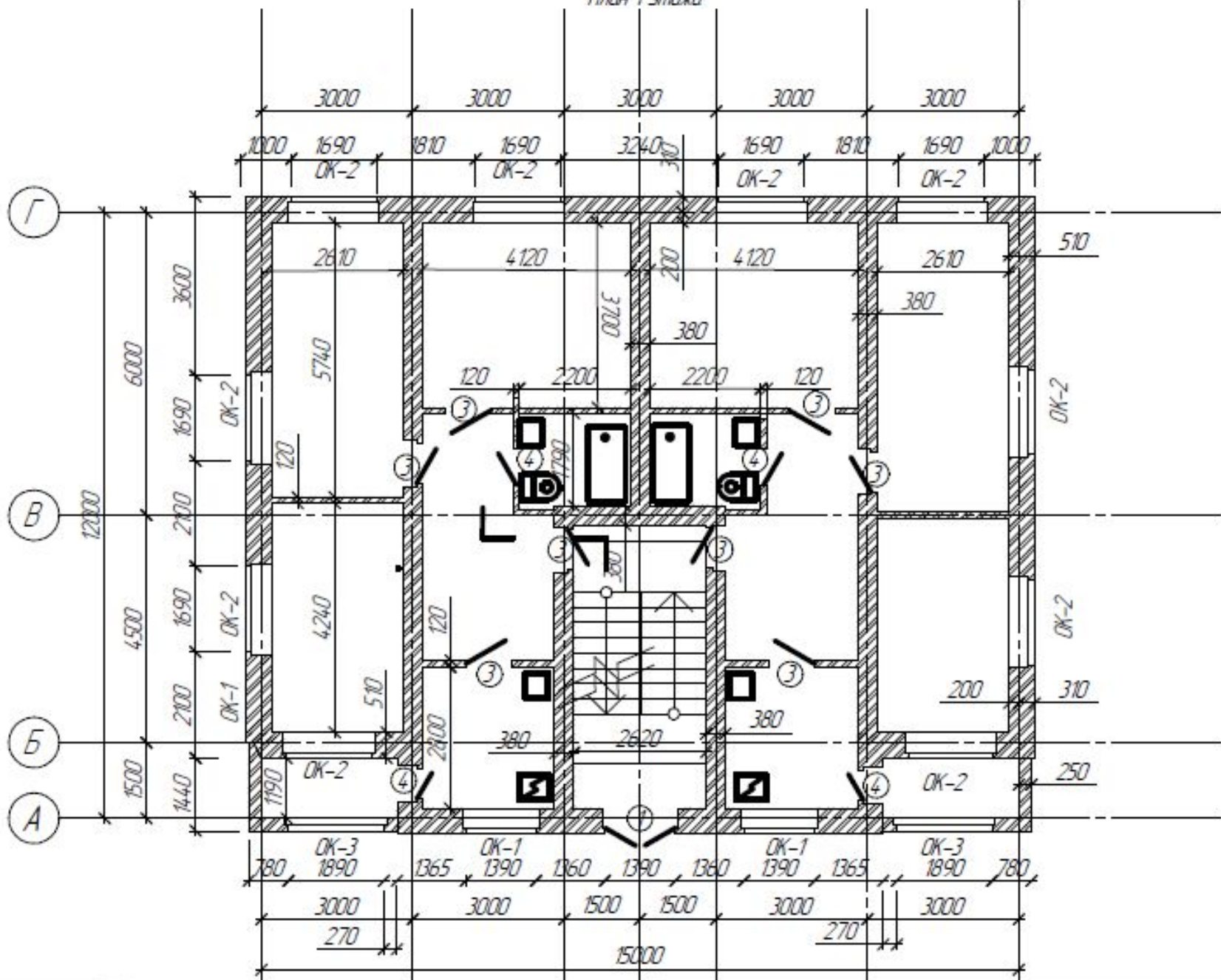
ПРОЕКТОМ ПРЕДУСМОТРЕНО ОЗЕЛЕНЕНИЕ ТЕРРИТОРИИ, УСТРОЙСТВО ТРОТУАРОВ, УСТРОЙСТВО ЗОНЫ ОТДЫХА СО СКАМЕЙКАМИ, БЕСЕДКОЙ И ЦВЕТНИКАМИ, ОСВЕЩЕНИЕ ТЕРРИТОРИИ.

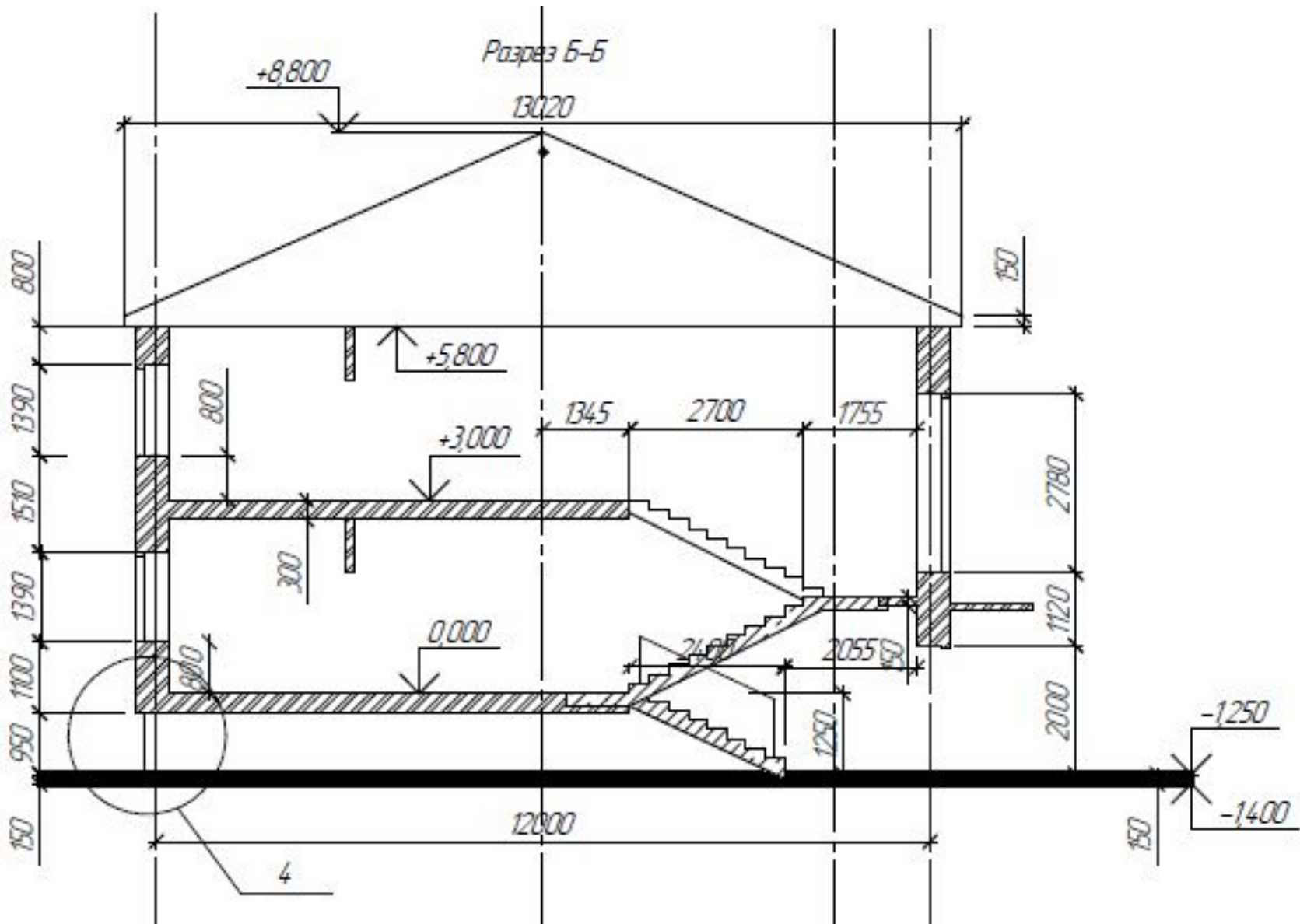
СИСТЕМА ЗЕЛЕННЫХ НАСАЖДЕНИЙ ГОРОДА ЗАПРОЕКТИРОВАНА С УЧЕТОМ КЛИМАТИЧЕСКИХ И ПРИРОДНО-ЛАНДШАФТНЫХ УСЛОВИЙ МЕСТНОСТИ.

Фасад 1-7

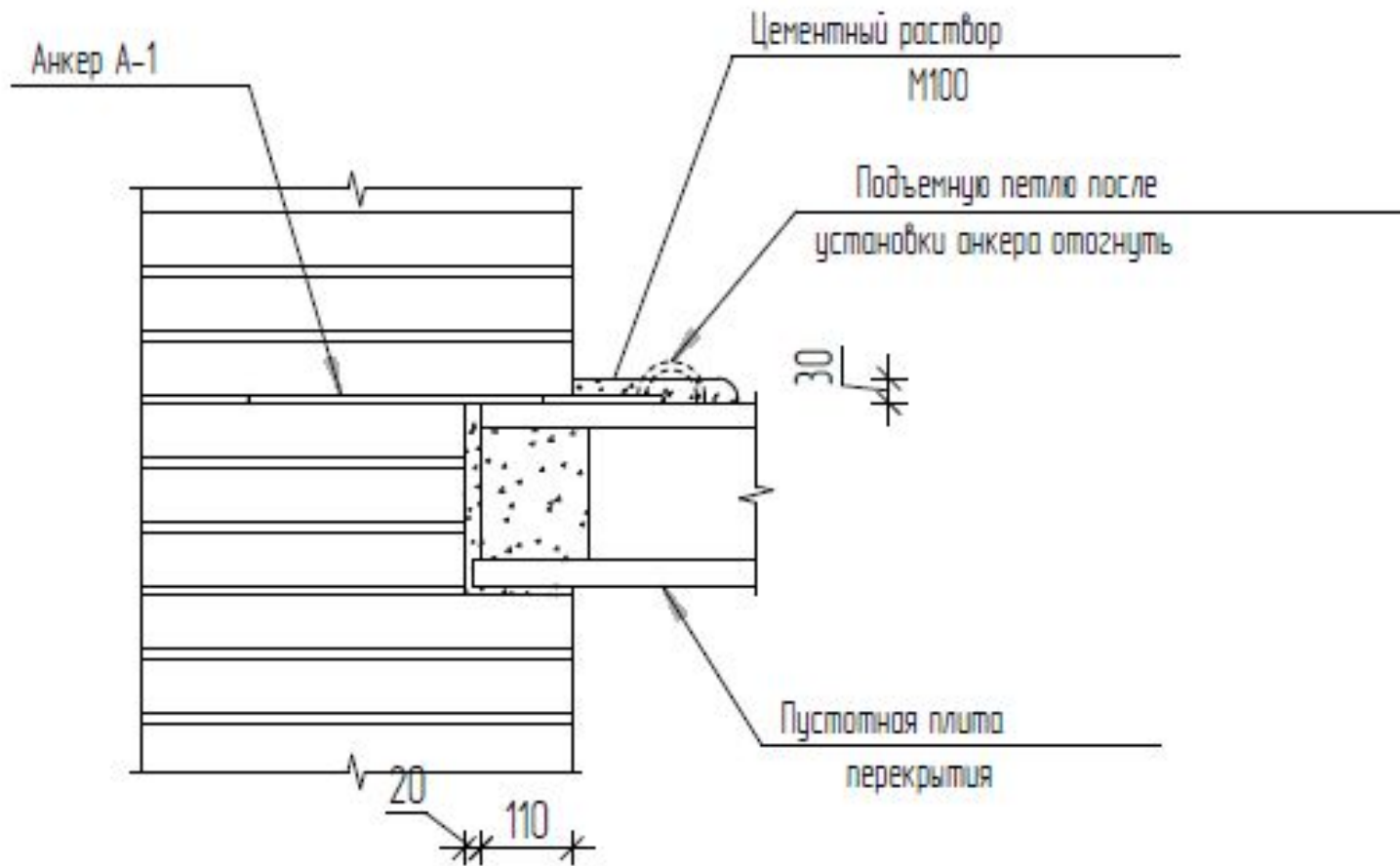


План 1 этажа

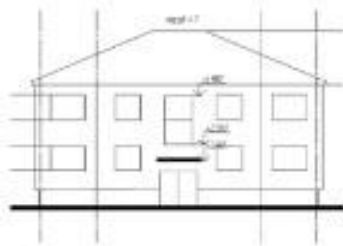




Узел 4



Паспорт строительного объекта



Адрес строительства:
г. Красноярск,
ул. Петра Подзолкова

СТРОИТЕЛЬСТВО
ОБЩЕСТВЕННОГО
ДВУХЭТАЖНОГО ЗДАНИЯ

СРОК СДАЧИ ОБЪЕКТА:
03.10.2019

ГЕНЕРАЛЬНЫЙ ПОДРЯДЧИК:
ООО «OPEN HOUSE»
Г.КРАСНОЯРСК, УЛ.
ВОРОНОВА 32,
ТЕЛ. 236-34-95

ДИРЕКТОР
КУЗНЕЦОВ АЛЕКСЕЙ
ИГОРЕВИЧ

Обозначения	Наименование	Примечани е
СП 54.13330.2011	Здания жилые многоквартирные	
СП 131.13330.2012	Строительная климатология	
СП 7.13130.2009	Отопление, вентиляция	
СП 10.13130.2009	Системы противопожарной безопасности	
СП 20.13330.2011	Нагрузки и воздействия	
СП 22.13330.2011	Фундаменты, основания зданий и сооружений	
СП 27.13330.2011	Бетонные и железобетонные конструкции	
СП 29.13330.2011	Полы, актуализированная редакция СНиП 2.03.13-88	
ГОСТ 21.501-93	Рабочая документация	
ГОСТ 2.01.02-85	Противопожарные нормы	