

Швеція



ФГП, ЕГП

Офіційна мова: шведська

*Швеція-
однонаціональна
державна (I тип)*

*Форма правління:
конституційна
монархія*

*Форма державного
устрою: унітарна*

Державний режим:

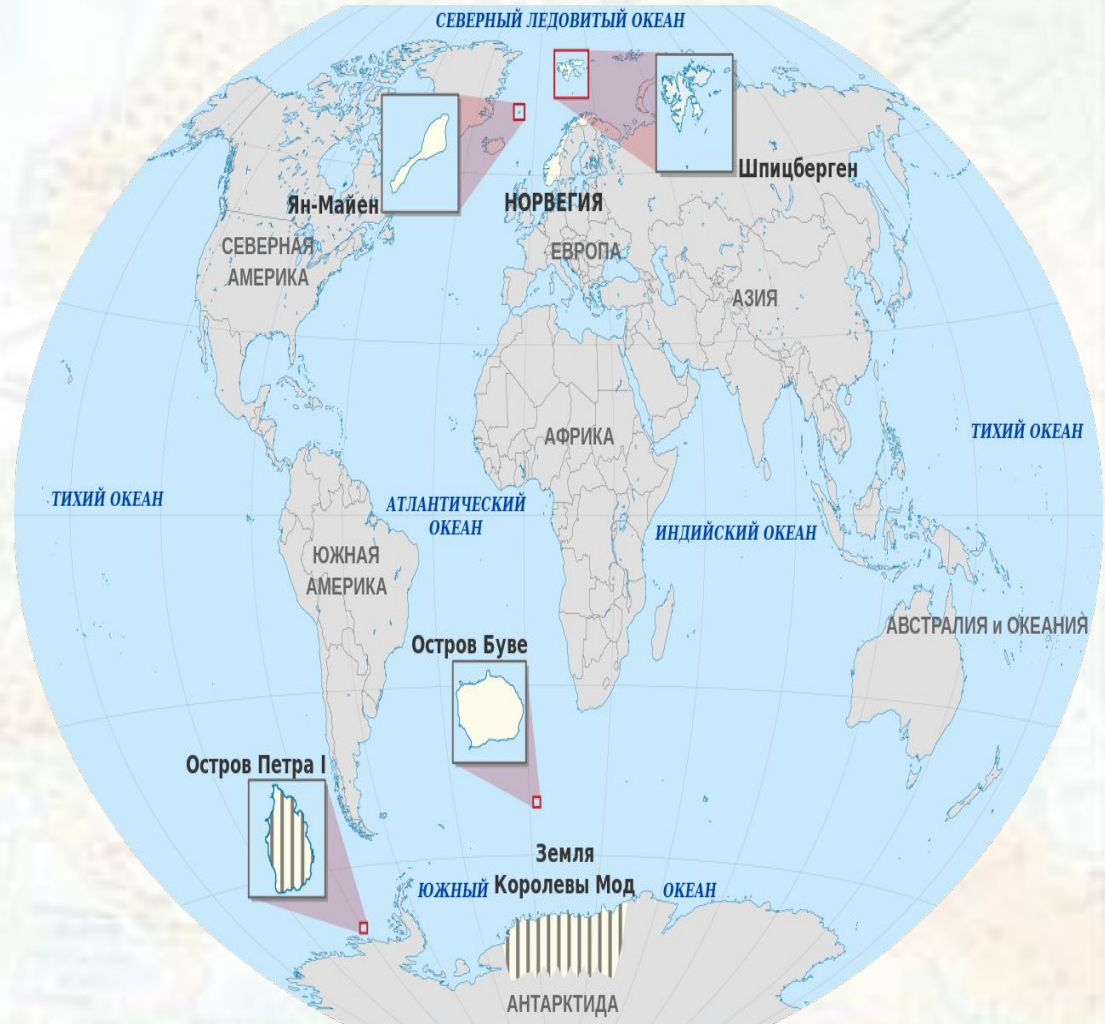
демократичний

*ВВП: на душу
населення - \$47,229*



ЕГП

- Залежні території:
острів Буве, Земля
королеви Мод,
острів Петра I
- Дві інтегровані
території: острів
Ян-Маєн, архіпелаг
Шпіцберген



Природні ресурси:

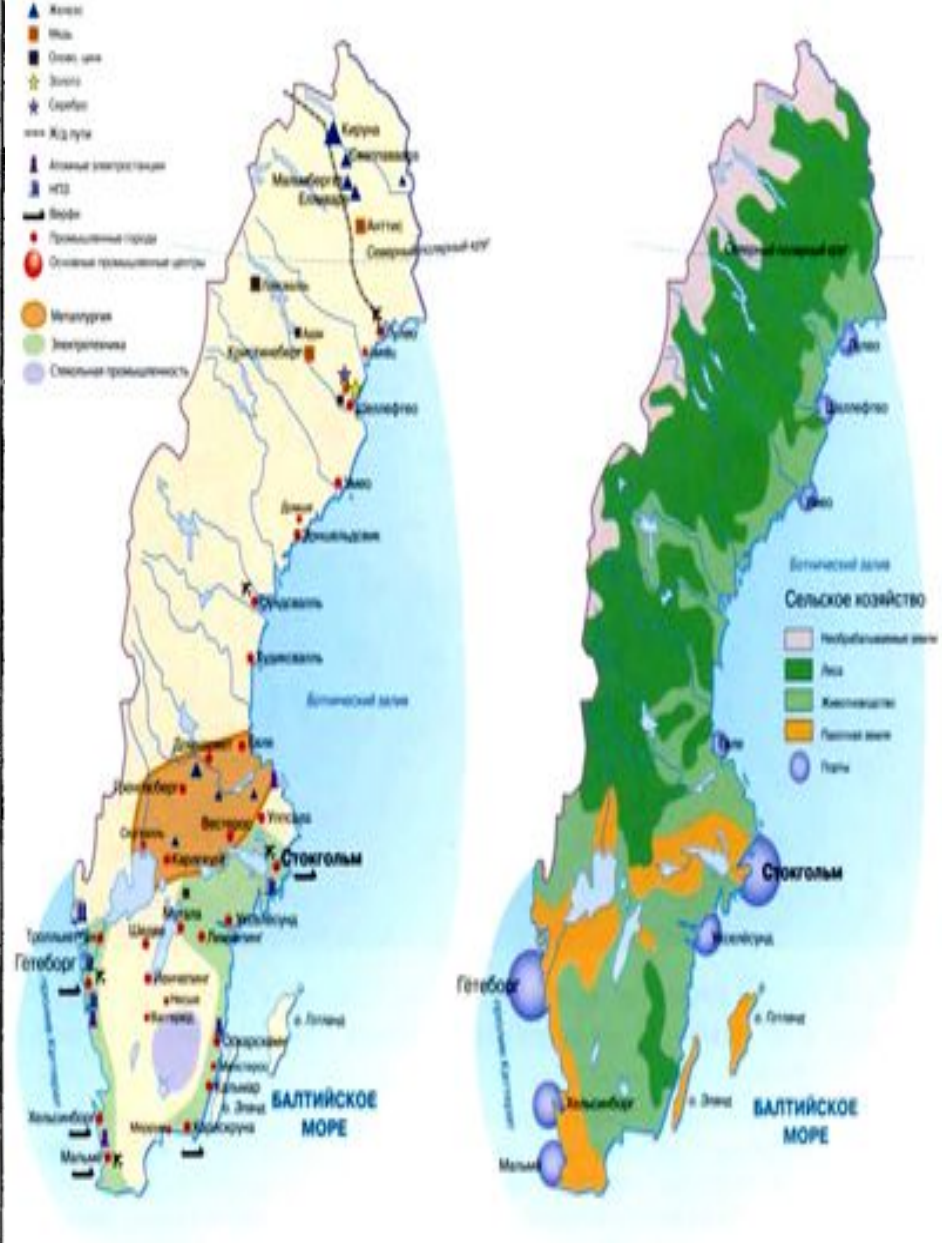
**Велика частина країни
вкрита лісами (53%)
Орні землі займають 8%
На півночі великі
території займає
тундрова зона
Лапландії. (Берегова лінія
сильно порізана, її
довжина 3218 км.)
Південніше - змішані
хвойно-широколистяні
ліси на дерново-
підзолистих ґрунтах, а на
півострові Сконе -
широколистяні ліси з дуба
і бука на бурих лісових
ґрунтах.**



Государство

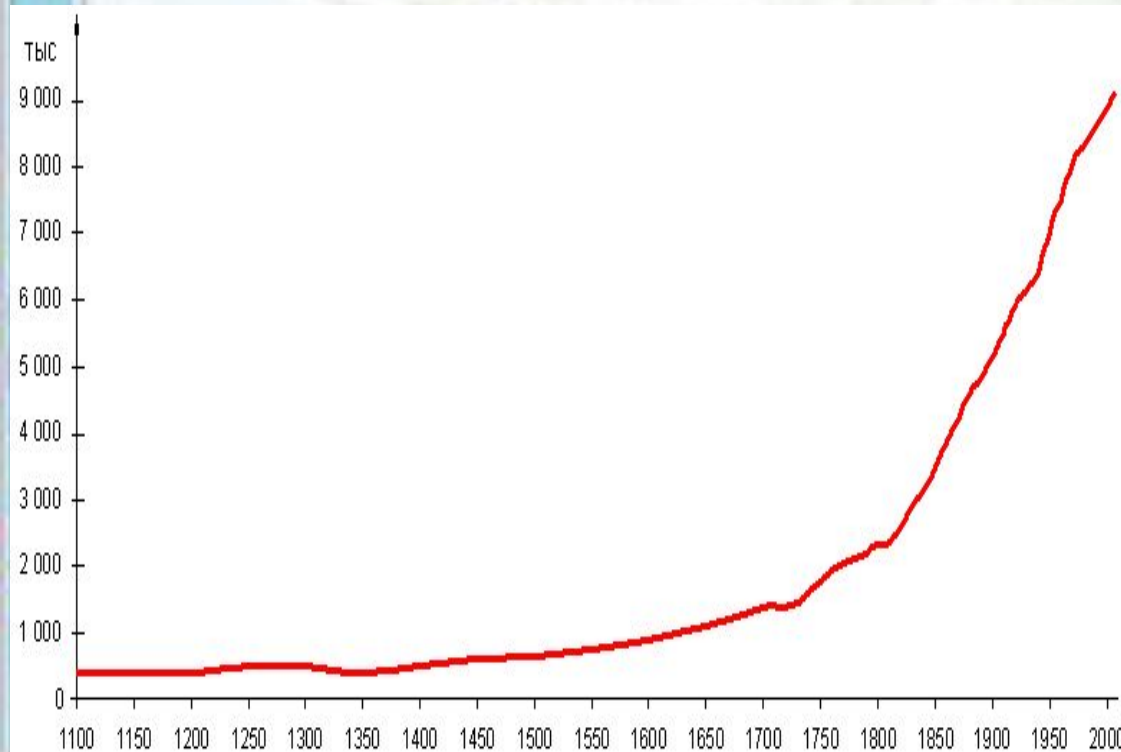


Промышленность



Населення

- **Населення Швеції, представлено різними етнічними групами: крім шведів (86,7%), в країні проживають фіни (2%), саами, цигани, євреї, данці і норвежці; в останні роки спостерігається приплив іммігрантів зі Східної Європи та арабських країн; міжетнічні конфлікти відсутні**



Участь в міжнародних організаціях

- Євросоюз (з 1995 р.)
- ООН
- ЮНЕСКО
- МВФ
- ВОЗ...

Відносини з Україною

- *Українсько-шведська угода про співробітництво (допомога щорічно в розмірі 25 млн євро протягом 7-літнього періоду) 11.03.2015*
- *Україна і Швеція домовилися про співпрацю у сфері озброєнь 09.10.2014*



Найвидатніші культурні об'єкти

*Королівський палац,
Дроттнінгхольм*



*Королівське військово-морське судно
Васа*



Використані джерела:

- <http://www.zvo.su/voennaya-ekonomika/shvetsiya-voenno-geograficheskiy-obzor.html>
- <http://shvetsia.net.ru/index.php/2012-09-10-11-06-34>

