

**СОЦИАЛЬНЫЕ НОРМЫ.
СОЦИАЛЬНЫЙ
КОНТРОЛЬ.**

Социальный контроль – система социальных механизмов, обеспечивающих следование членами общества принятым моделям поведения; способ саморегуляции социальной системы.



НОРМА

от лат. **norma**, что означает «правило, образец, стандарт»

Социальные нормы - общие правила и образцы поведения, призванные обеспечивать упорядоченность, устойчивость и стабильность социального взаимодействия индивидов и социальных групп.

Виды социальных норм

- Нормы обычаев
- Нормы религии
- Нормы морали
- Нормы права
- Корпоративные нормы
- Нормы этикета
- Эстетические нормы
- Политические нормы



Обычаи

■ **Обычаи** – это исторически сложившиеся правила поведения людей в результате неоднократно повторяющихся действий и закрепившиеся в определенные нормы.



- **Ритуалы и обряды** – выполнение определенных символических действий.
- **Традиции** – все то (ценности, нормы, образцы поведения, идеи, общественные установки, вкусы, взгляды), что унаследовано от предшественников



Религиозные нормы - правила, которые устанавливаются различными церковными конфессиями

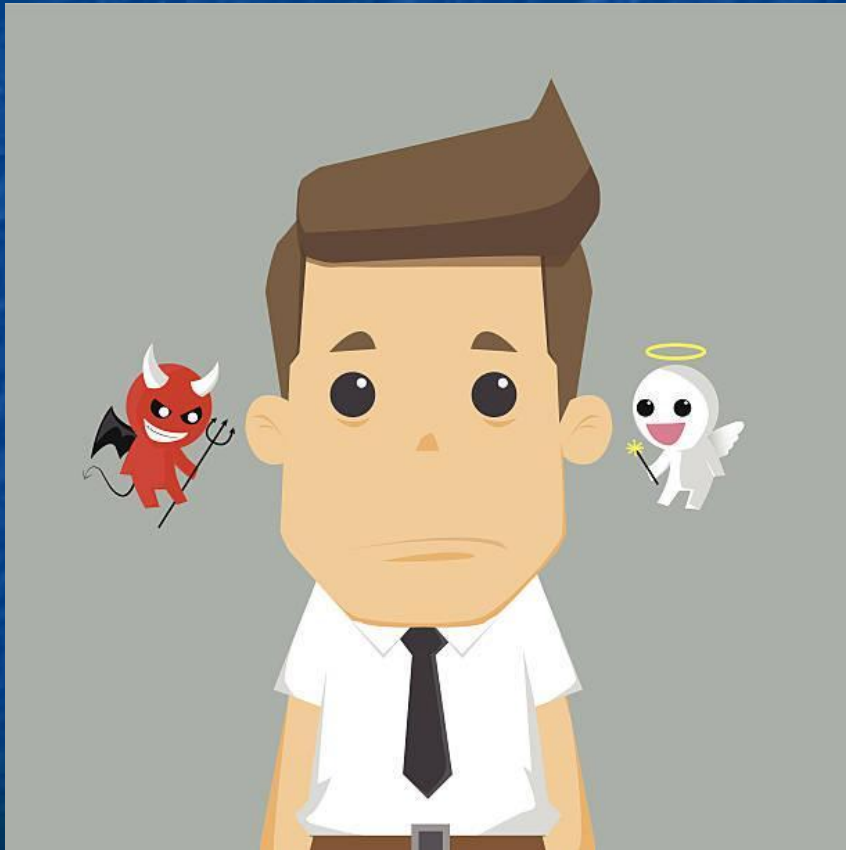
- Обязательны для верующих
- Изложены в священных книгах (Библия, Коран, Тора, Веды и т.д.) и актах церковных организаций
- Определяют порядок церковных обрядов, служб, соблюдение постов и т.д.



* Нормы шариата

Нормы морали

- **Нормы морали** – правила поведения, в которых выражаются представления людей о плохом и хорошем, добре и зле.



Регуляторы моральных норм

- Авторитет коллективного сознания
- Общественное порицание и осуждение
- Совесть (внутренний регулятор)



Нормы права

- **Правовые нормы** — это правила поведения, уставленные или санкционированные государством, а иногда и непосредственно народом, реализация которых обеспечивается авторитетом и принудительной силой государства.



Особенности правовых норм



- Являются выражением государственной воли
- Издаются в определенной форме (закон, правовой акт)
- Обладают иерархией и системностью
- Общеобязательный характер

Корпоративные нормы

- **Корпоративным и нормами** называют правила поведения, установленные общественными организациями



Особенности корпоративных норм



- Создаются самими общественными организациями
- Содержатся в уставах и других учредительных документах организации
- Обязательны только для членов организации
- Санкции: выговор, исключение из объединения и т.д.

Общие черты всех социальных норм

- Регулируют поведение людей в обществе
- Рассчитаны на многократное применение
- Действуют непрерывно во времени
- Действуют в отношении персонально неопределенного круга лиц
- Процедурность (наличие детально регламентированного порядка реализации)
- За нарушение норм следует реакция общества или социальной группы

Функции социальных норм

- Ориентирующая
- Программная
- Прогностическая



Способы регуляции

**Предписани
е**

Дозволение

Запрет

Санкции социального контроля – средства поощрения или наказания, стимулирующие людей соблюдать социальные нормы

- Позитивные (поощрительные) и негативные (наказывающие)
- Формальные (исходящие от официальных организаций) и неформальные (исходящие от неофициальных организаций)

	Позитивные	Негативные
Формальные	Ф +	Ф -
Неформальные	Н +	Н -

Девиантное поведение



- **Девиантным** (отклоняющимся) называется такое поведение, которое не соответствует требованиям социальных норм
- Совокупность преступных действий индивида имеет в социологии особое название — **деликвентное** (буквально — преступное) поведение.

Формы девиантного поведения

- **негативно окрашенные** (всевозможные зависимости – алкогольная, химическая; криминальное и деструктивное поведение);
- **позитивно окрашенные** (социальное творчество, альтруистическое самопожертвование);
- **социально-нейтральные** (бродяжничество, попрошайничество).

Типы девиантного поведения



- **Деструктивный тип** – это отклонения, которые причиняют вред самой личности (алкоголизм, самоубийство, наркомания и др.),
- **Асоциальный тип** — это поведение, наносящее вред обществу (нарушение правил поведения в общественных местах, нарушение трудовой дисциплины и т. п.).

Причины девиантного поведения

- Биологические (Ч. Ломброзо)
- Психологические
- Социологические (Э. Дюркгейм):
 - Аномия общества (распад системы ценностей)
 - Стигматизация (навешивание отрицательных ярлыков)



Эмиль Дюркгейм: девиации ведут к совершенствованию социальных норм, способствуют социальному изменению, раскрывая альтернативы уже существующим нормам.



Конформизм

- **Конформистским** (от лат. *conformis* — подобный, сходный) называют социальное поведение, соответствующее принятым в обществе нормам и ценностям.



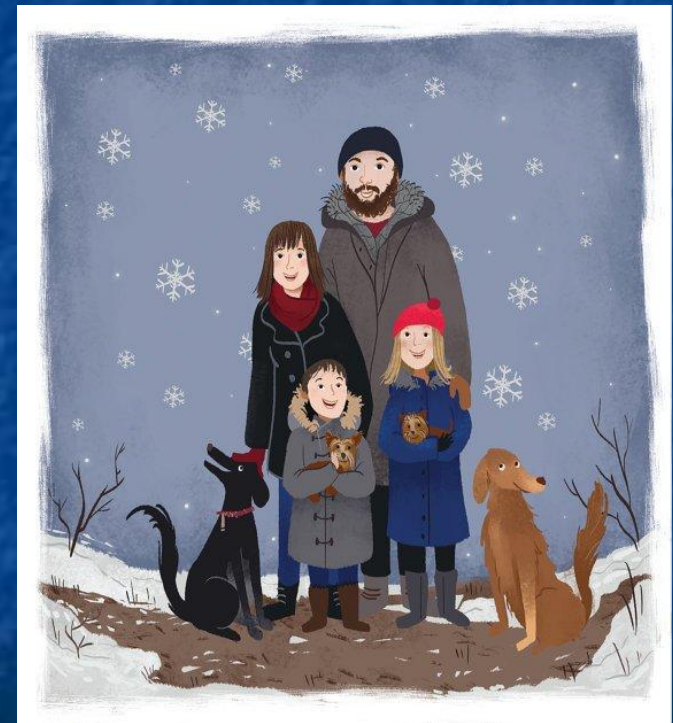
Семья и брак

- **Семья** — это основанная на браке или кровном родстве малая социальная группа, члены которой связаны между собой общностью быта, взаимной помощью и ответственностью.



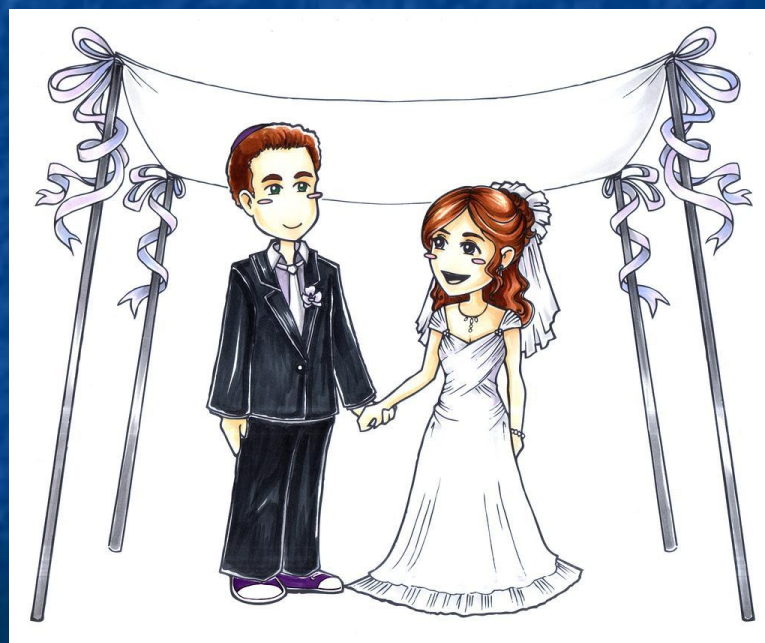
Семья – это социальный институт, деятельность которого направлена на удовлетворение важных человеческих потребностей.

- **Брак** - юридически оформленный добровольный и свободный союз женщины и мужчины, направленный на создание семьи и порождающий взаимные личные, а также имущественные права и обязанности супругов.



Виды брака

- Юридический (гражданский)
- Фактический
- Церковный

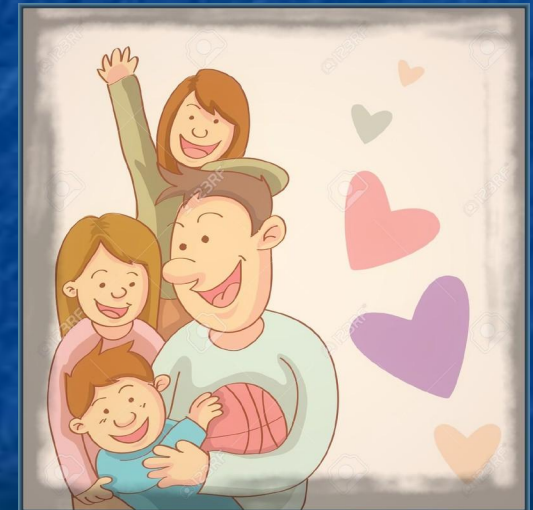


Типы семейных структур

- Моногамное супружество и полигамия
- Патриархальная, матриархальная, коллективистская (демократическая, партнерская)
- Традиционная и эгалитарная
- Бездетная, малодетная (1—2 ребенка), среднететная (3—4 ребенка) и многодетная (5 и более детей)
- Нуклеарная и расширенная
- Полная и неполная
- Авторитарная, либеральная, демократическая
- Открытая и закрытая
- Гомогенная и гетерогенная

Функции семьи

- Репродуктивная
- Воспитательная (духовно-нравственная)
- Социализации
- Хозяйственно-экономическая
- Рекреационная (досуговая)
- Эмоционально-психологическая
- Защитная
- Сексуальная
- Социально-статусная



Тенденции развития семьи

- Сокращение традиционных (патриархальных семей)
- Преобладание нуклеарных семей
- Рост семей коллективистского (демократического) типа
- Снижение роли семьи, как института социализации
- Рост фактических семейных отношений без регистрации брака
- Сокращение многодетных семей
- Большое количество разводов, неполных семей и оставленных детей

Примеры заданий ЕГЭ

- Найдите в приведённом ниже списке характеристики патриархальной (традиционной) семьи. Запишите цифры, под которыми они указаны.
 - 1) совместное проживание нескольких поколений
 - 2) принятие решений всеми членами семьи
 - 3) экономическая самостоятельность женщины
 - 4) организация быта как основная экономическая функция
 - 5) жёсткое распределение мужских и женских обязанностей
 - 6) совместная производственная деятельность

Примеры заданий ЕГЭ

- Найдите в приведенном списке проявления экономической функции семьи. Запишите цифры, под которыми они указаны.
 - 1) обучение детей трудовым навыкам
 - 2) материальная поддержка неработающих членов семьи
 - 3) семейное предпринимательство
 - 4) наделение наследственным статусом
 - 5) организация досуга