

# «РОЗРОБКА ІНТЕРАКТИВНОГО ЧАТ-БОТУ ПОМІЧНИКА»

Студент групи КІ-427

Маслянчук Е.В.

Керівник

Мартовицький В.О.

01010100  
100100  
11011111  
000000  
1100001  
0110011  
0010111  
1000010

000011100101110110001111010111110111

00010101001011110101011

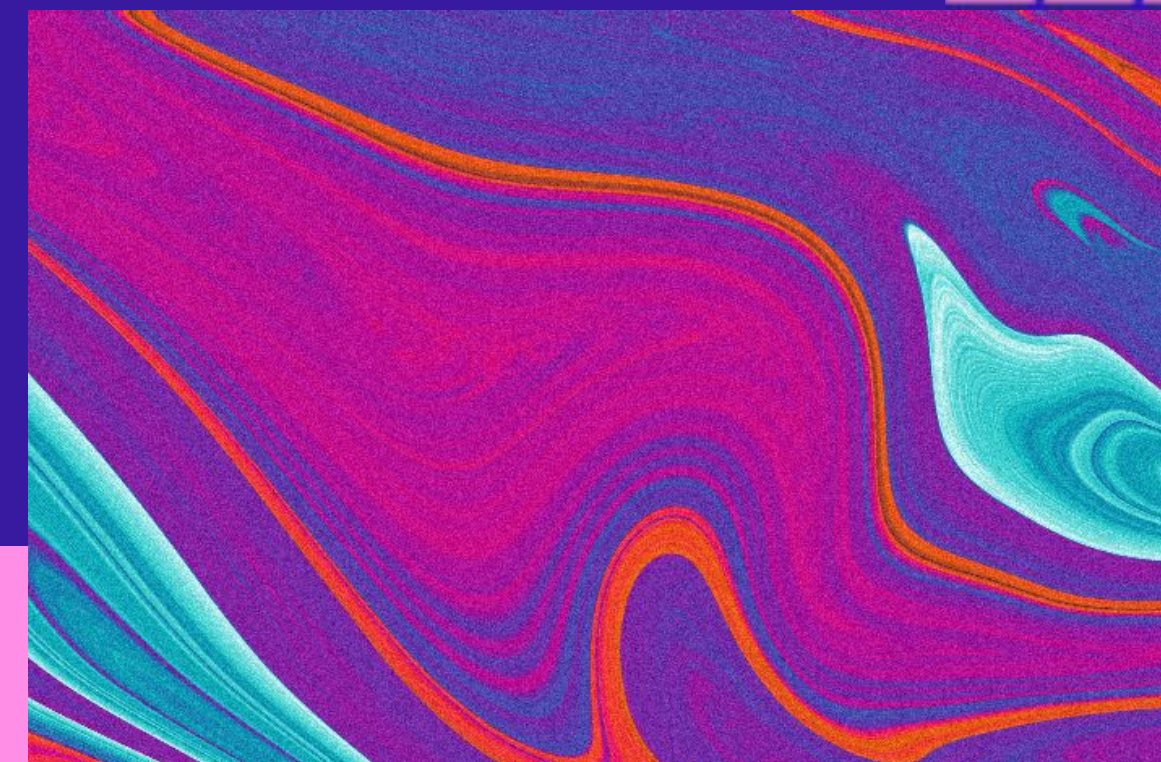
# ЗМІСТ

- Аналіз криптовалюти та криптовалютного ринку
- Варіанти використання чат-боту у Кripto-сфері
- Розробка і вигляд чат боту
- Інтелект-карта чат-боту, як головна частина всього проекту

0110001  
0110110  
0001100  
000100  
1110111  
1011001  
1111011

000011100101110110001111010111110111100001

0101001011110101011



# Аналіз криптовалюти та криптовалютного ринку

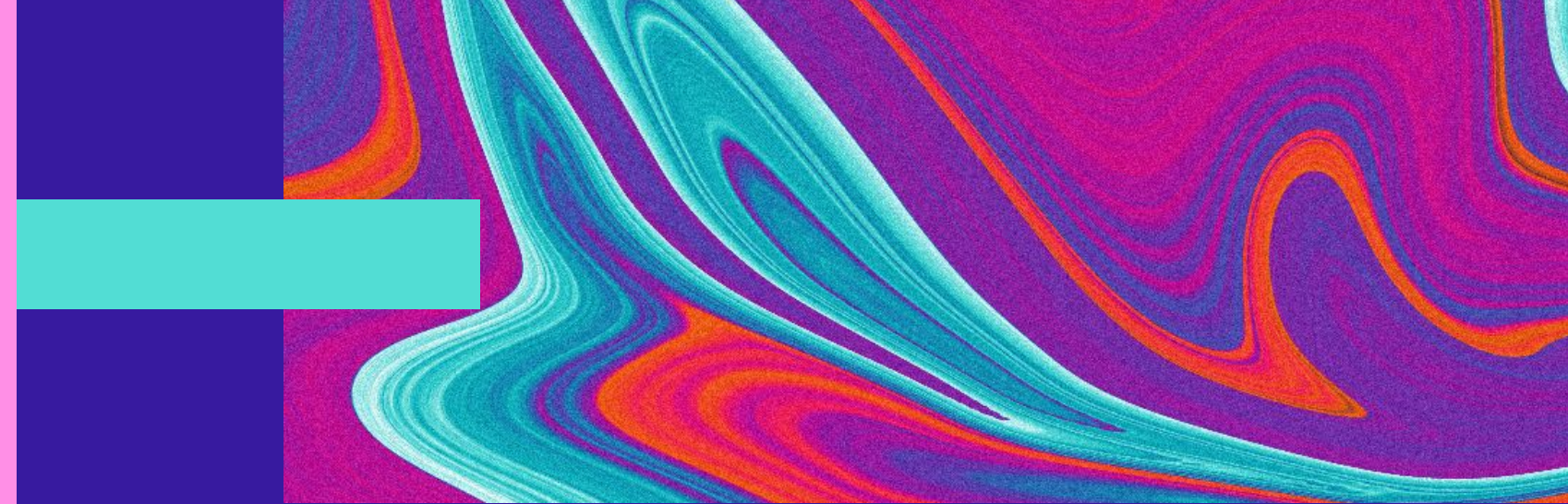
## Криптовалюти

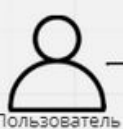
різновид цифрової валюти, емісія та облік якої виконується децентралізованою платіжною системою повністю в автоматичному режимі

## Криптовалютний ринок

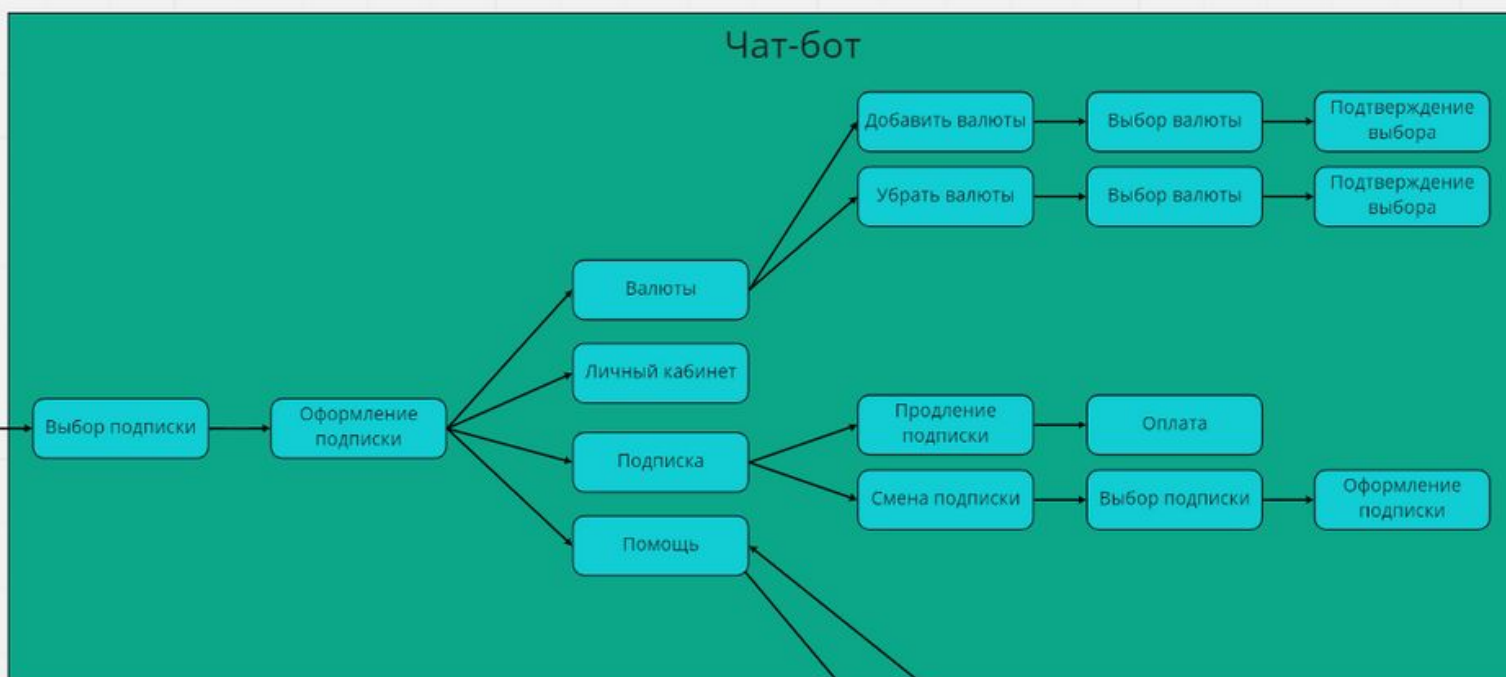
Головною відмінністю криптовалютного ринку від ринку фіату або акцій є його динамічність.

Криптовалюта в жодному разі не залежить від економічного стану країн, але, навпаки, невід'ємна від інформації





Пользователь



Администрация

# Варіанти використання чат-боту у Кripto-сфері use case diagram

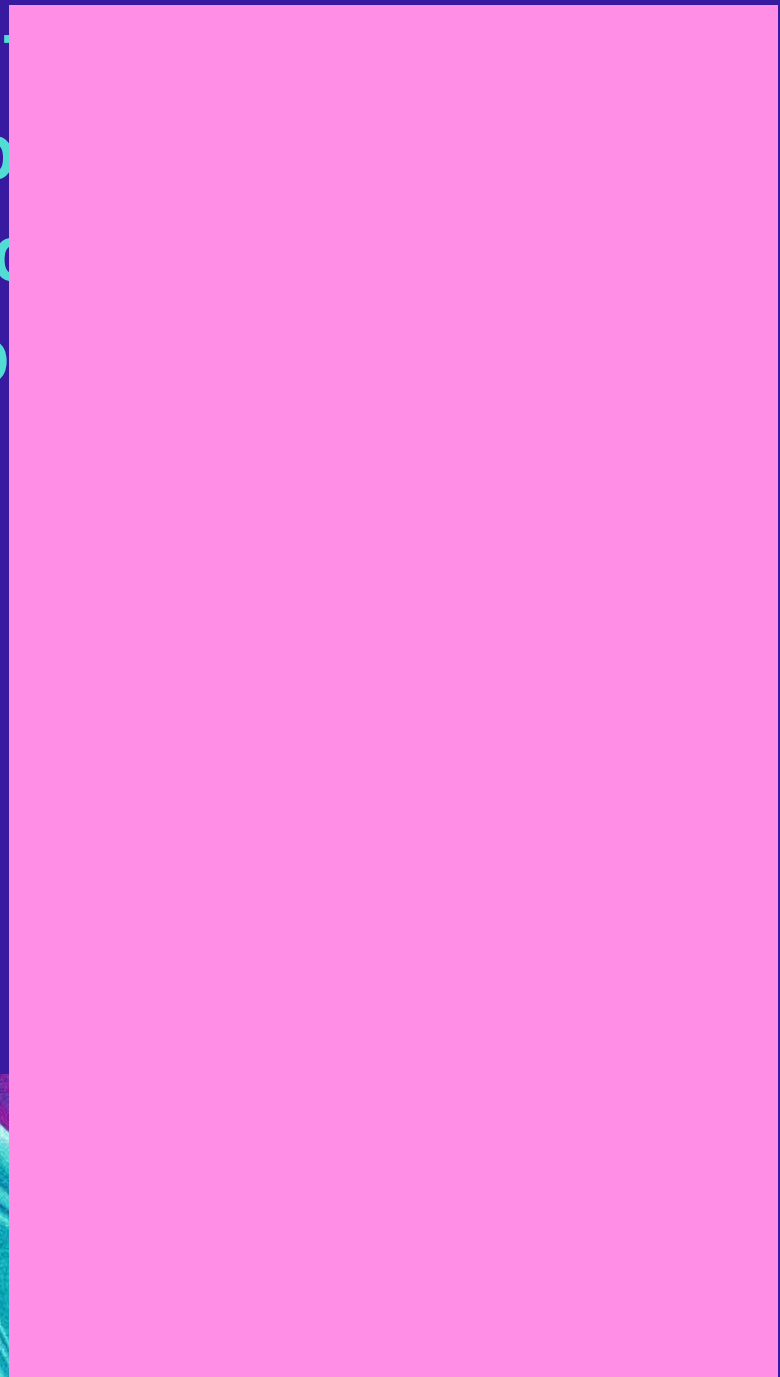
Діаграма варіантів використання описує відношення між акторами та прецедентами в системі.

10110001111010111110111100001010100101111010  
 1011011010001011011001100100111010101110010  
 0000110010010111110111111010111001001110110  
 10001000010000000111001011101100011110101  
 11110 0010  
 11011  
 1111  
 0000

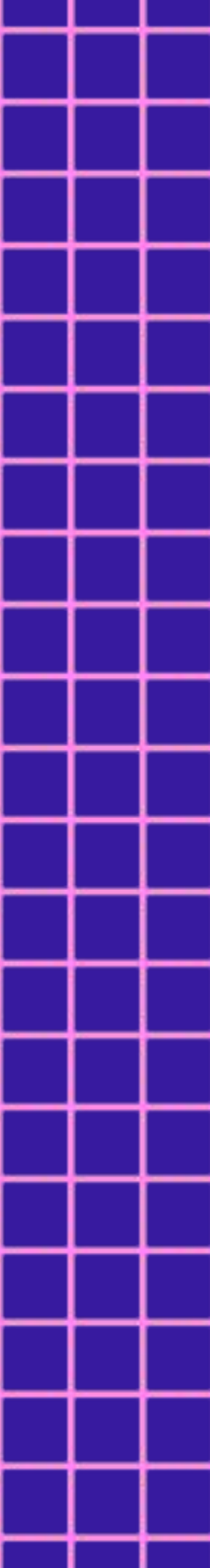
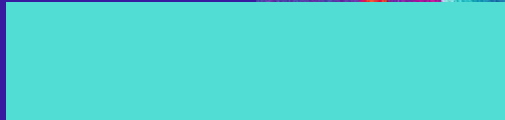


0100  
 0001  
 01011

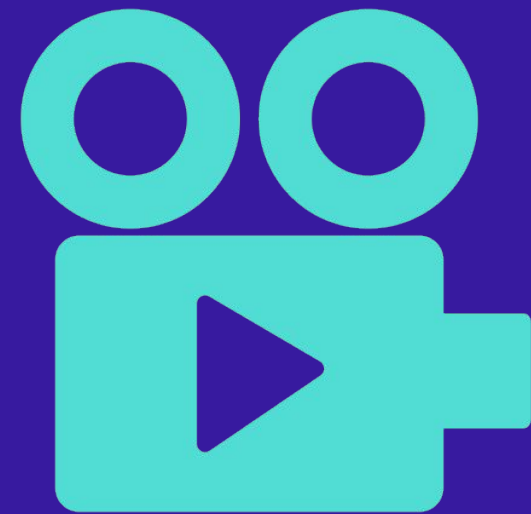
1111010101  
010110001010110001011000101100010101010110001  
10110001011000110010001010101100010101100010  
00011000110001010110001011000101100010110110  
0010101010110001010110001  
11000110101101011001000110  
110001101011010101101010110  
010101101011010110101011010



**Чому саме чат-бот?**  
**ЧОМУ ЦЕ ВИГІДНО?**

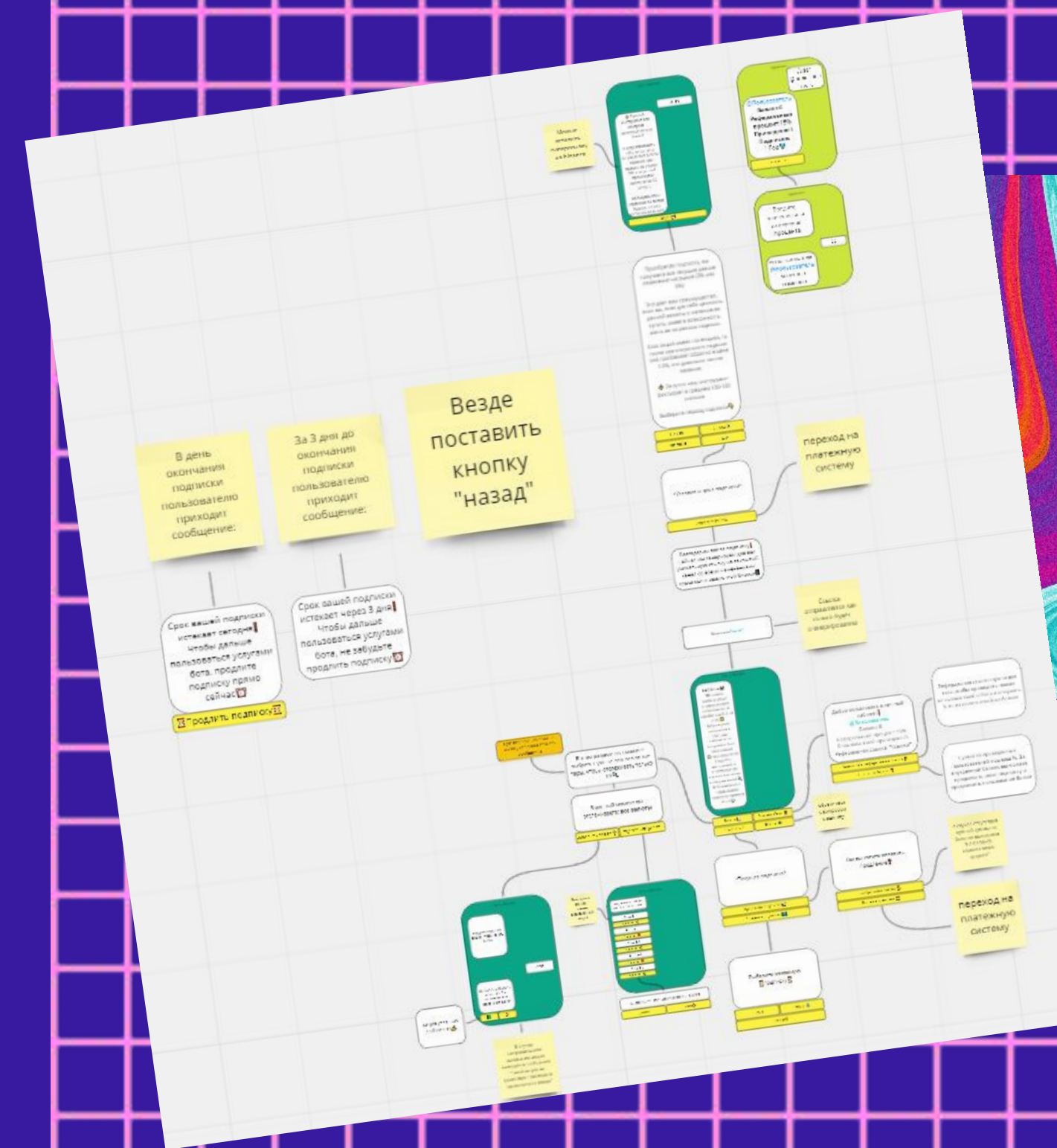


# РОЗРОБКА І ВИГЛЯД ЧАТ БОТУ



# ІНТЕЛЕКТ-КАРТА ЧАТ-БОТУ

ІНТЕЛЕКТ-КАРТА, ЯК ОКРЕМИЙ СПОСІБ ЗАРОБІТКУ



**ДЯКУЮ ЗА УВАГУ!**

111010111111  
0100010110  
1100100101  
010000100  
1101111000  
1011001100  
0111110111  
00000001100101101100011101011  
0001010100101111010101110110001111  
010111110111100001010100101111010

