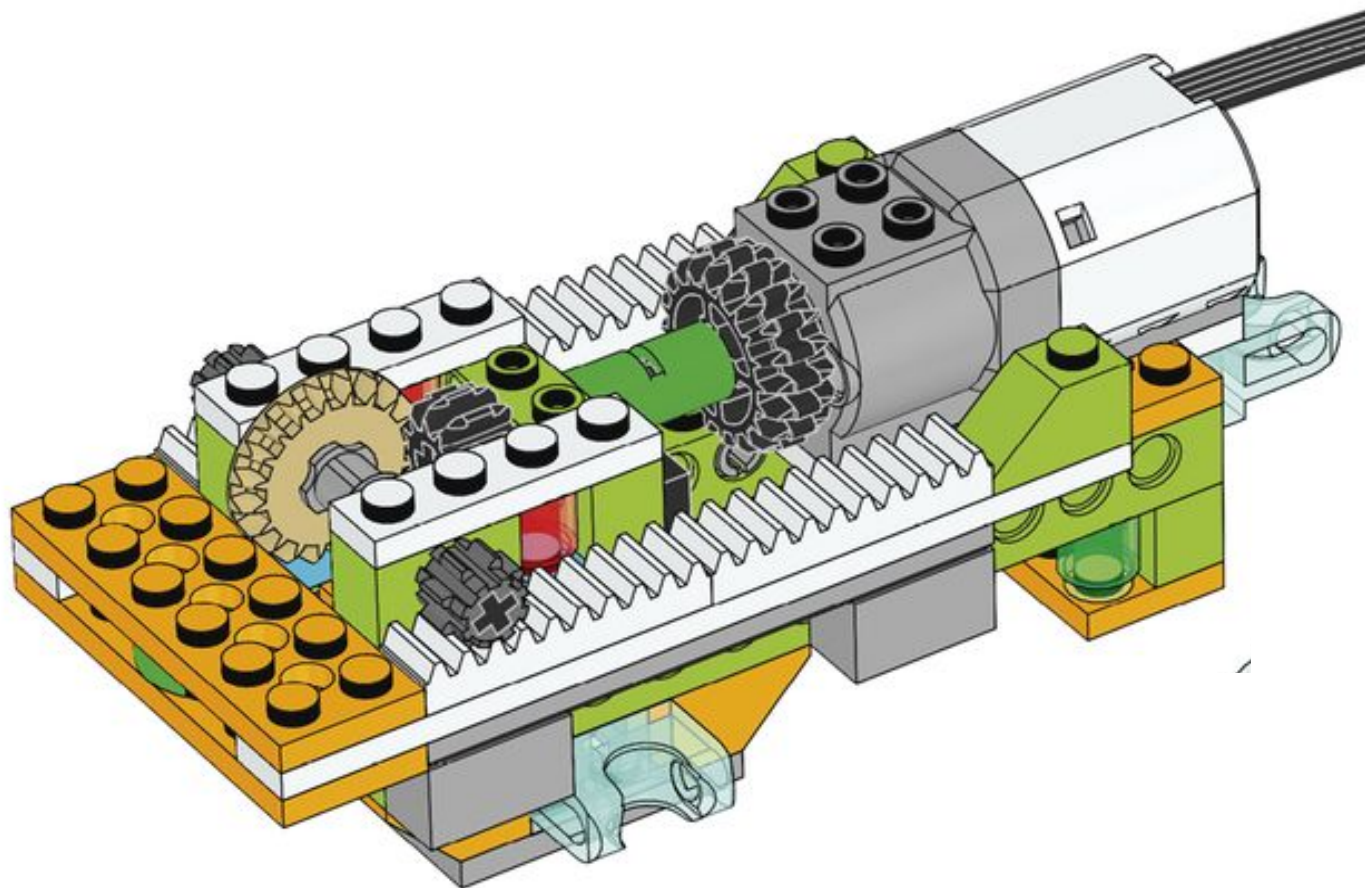
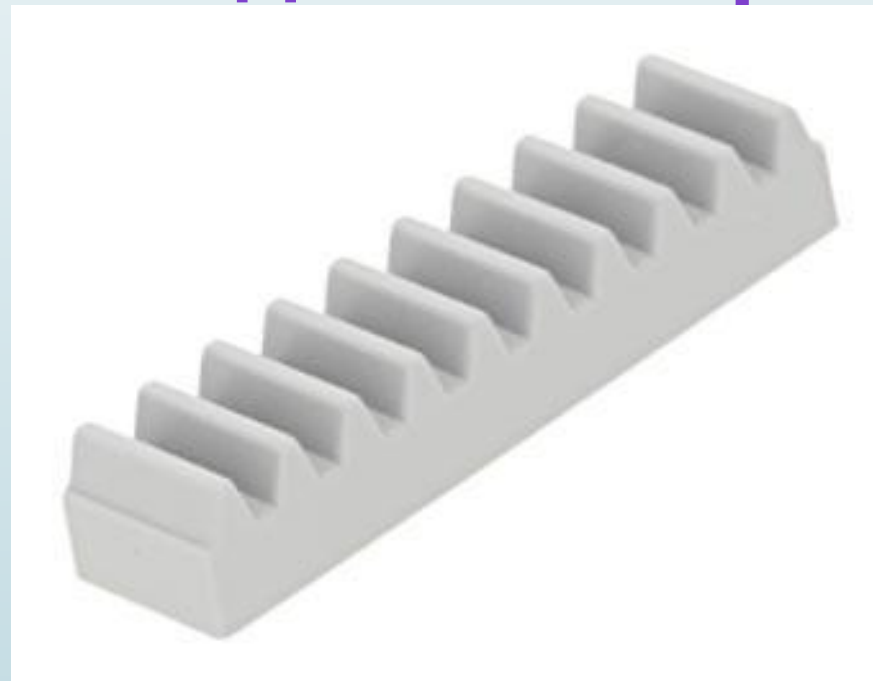


Реечная передача



Реечная передача

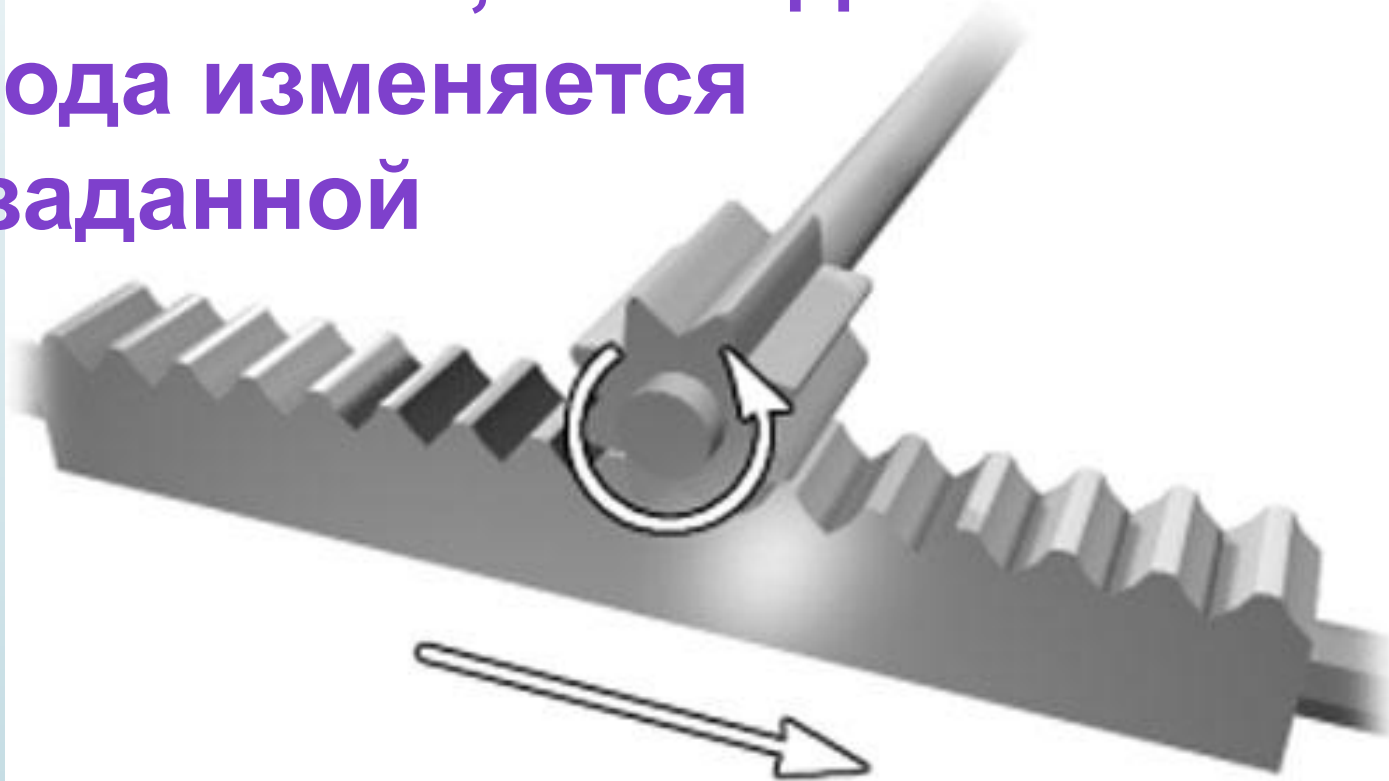
Реечная зубчатая передача получила свое название по одной из деталей – рейке.



Реечная передача

Это единственное зацепление шестерни, которое меняет не скорость и направление крутящего момента, а тип движения.

Вращение привода изменится на движение в заданной плоскости.



Реечная передача

Отличительной особенностью реечной передачи является ее неограниченная продолжительность.

Рейки укладываются в один ряд.



Реечная передача

Соединение зубчатой рейки и шестерни бывает разных видов:

- прямозубое;
- косозубое;
- многорядное.

