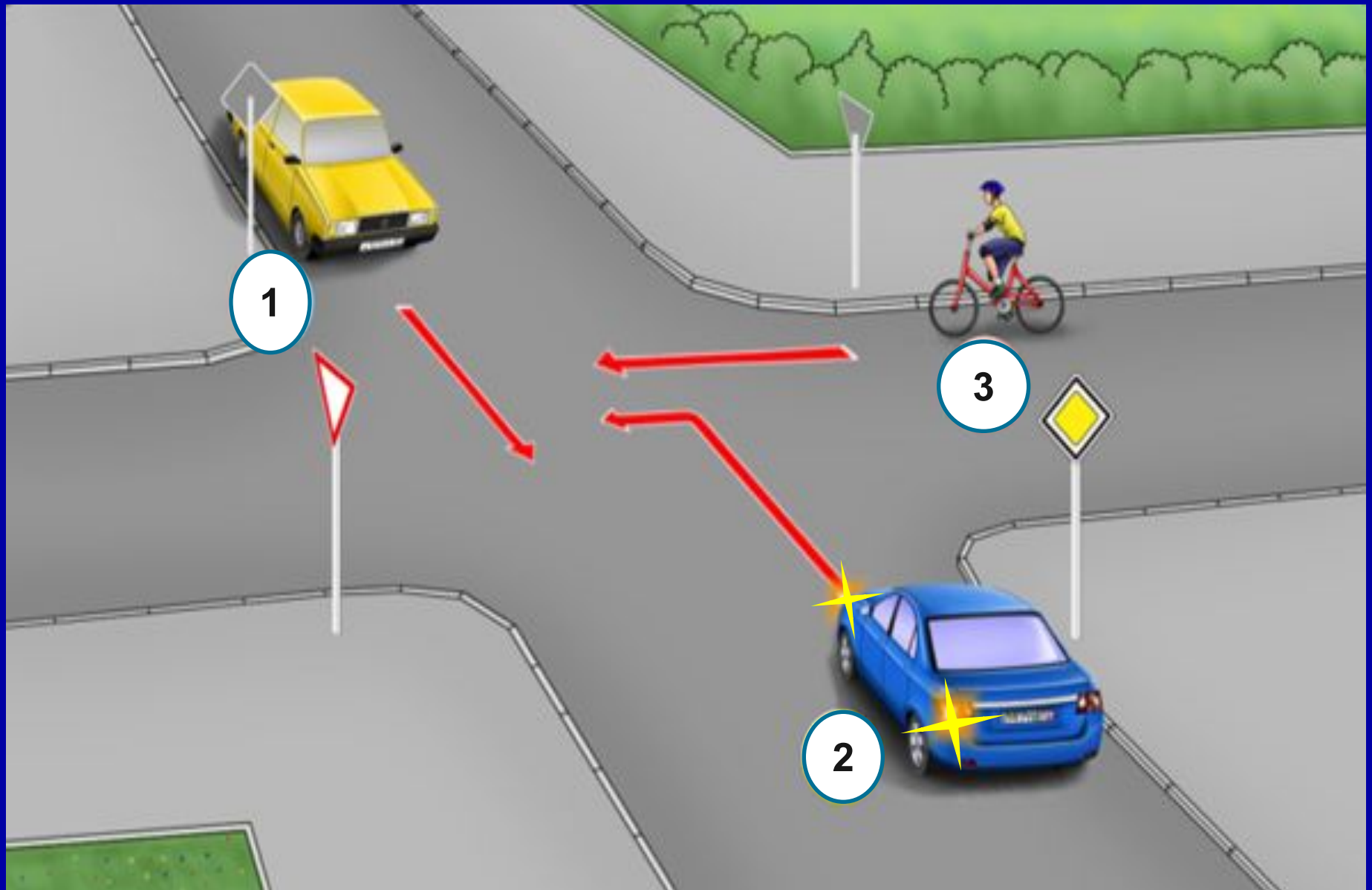


Безопасное колесо 2012

Знатоки правил дорожного движения

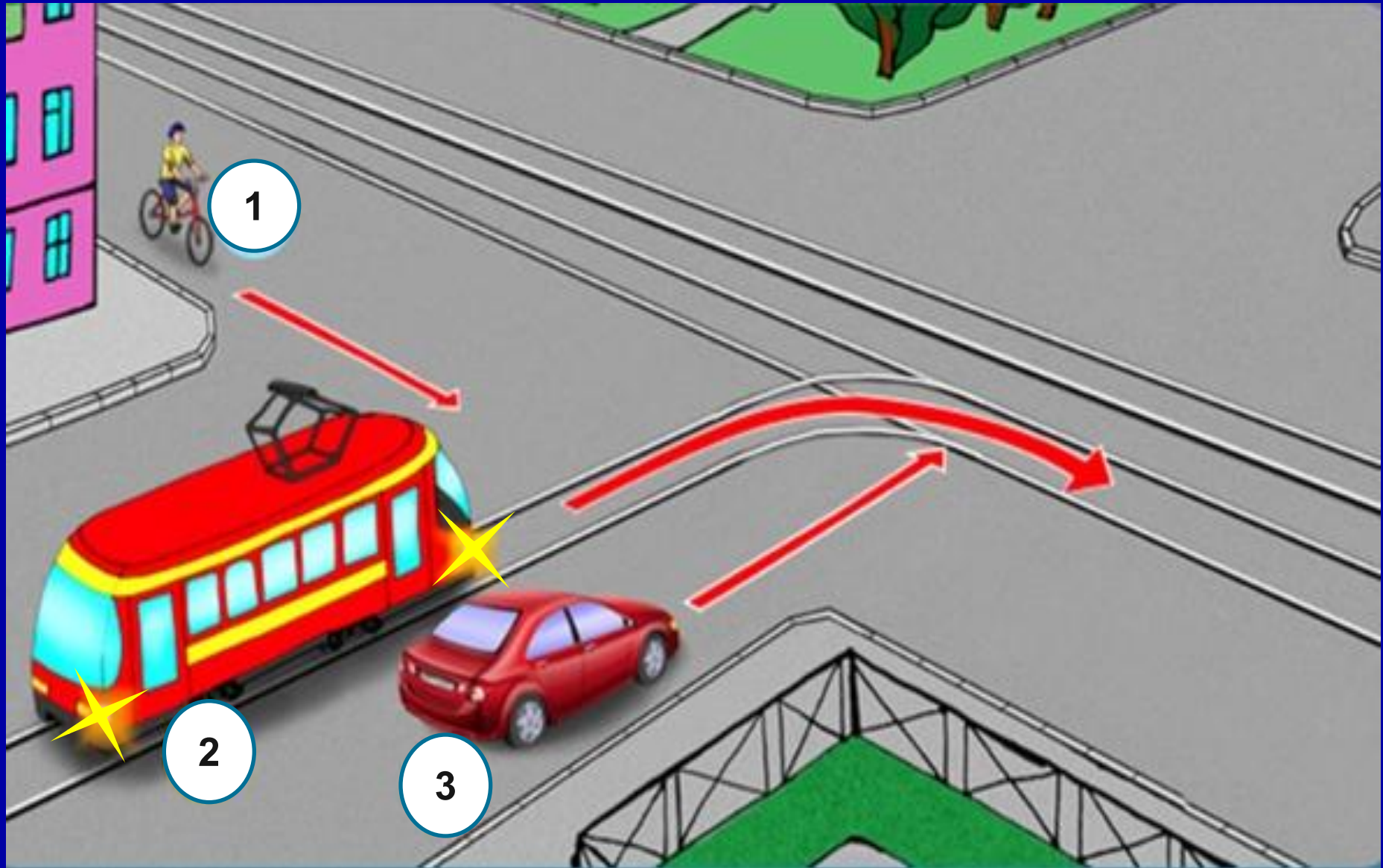
Вопрос № 1 .

Кто проедет перекресток первым?

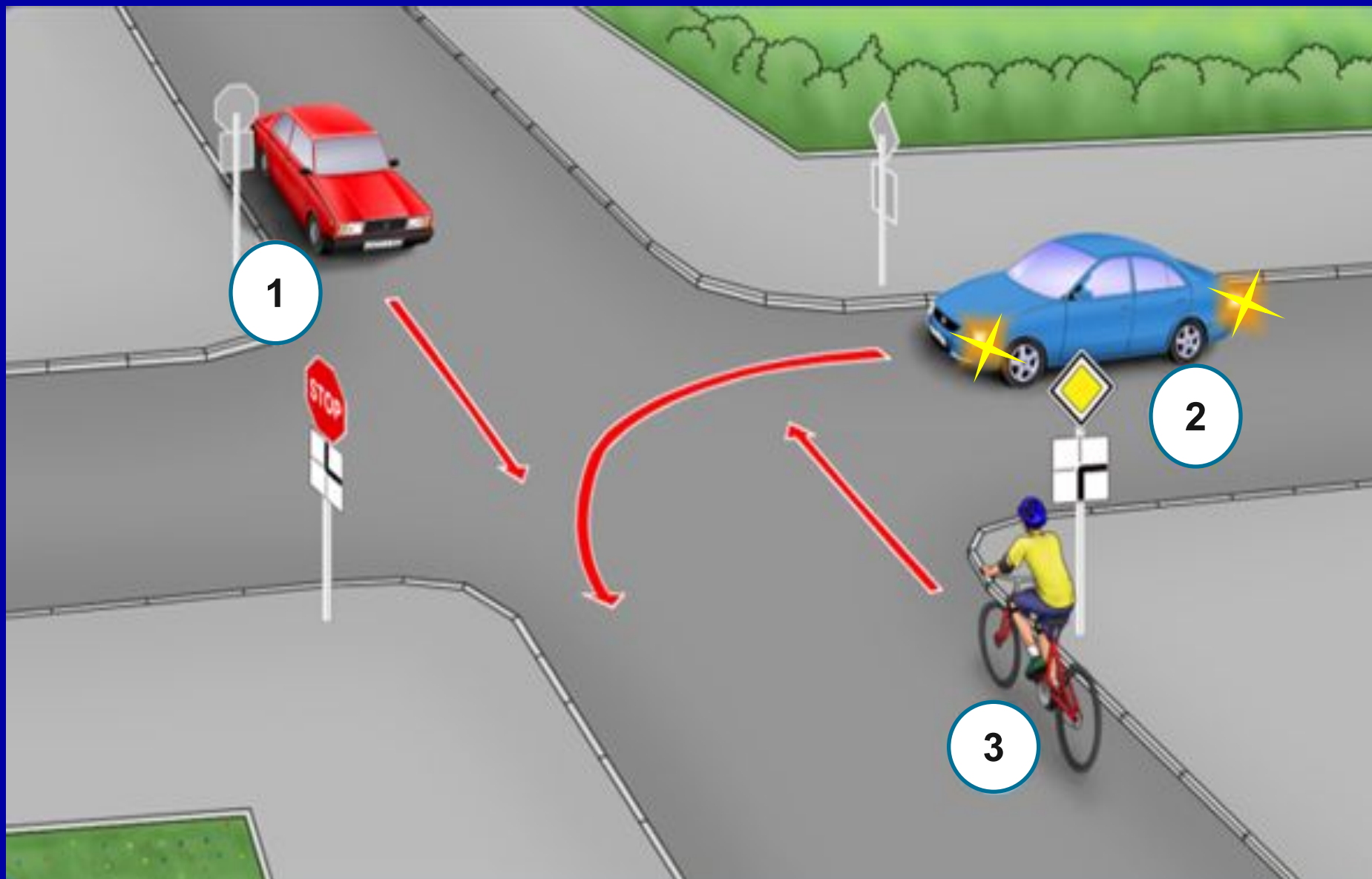


Вопрос № 2 .

Кто проедет перекресток вторым?

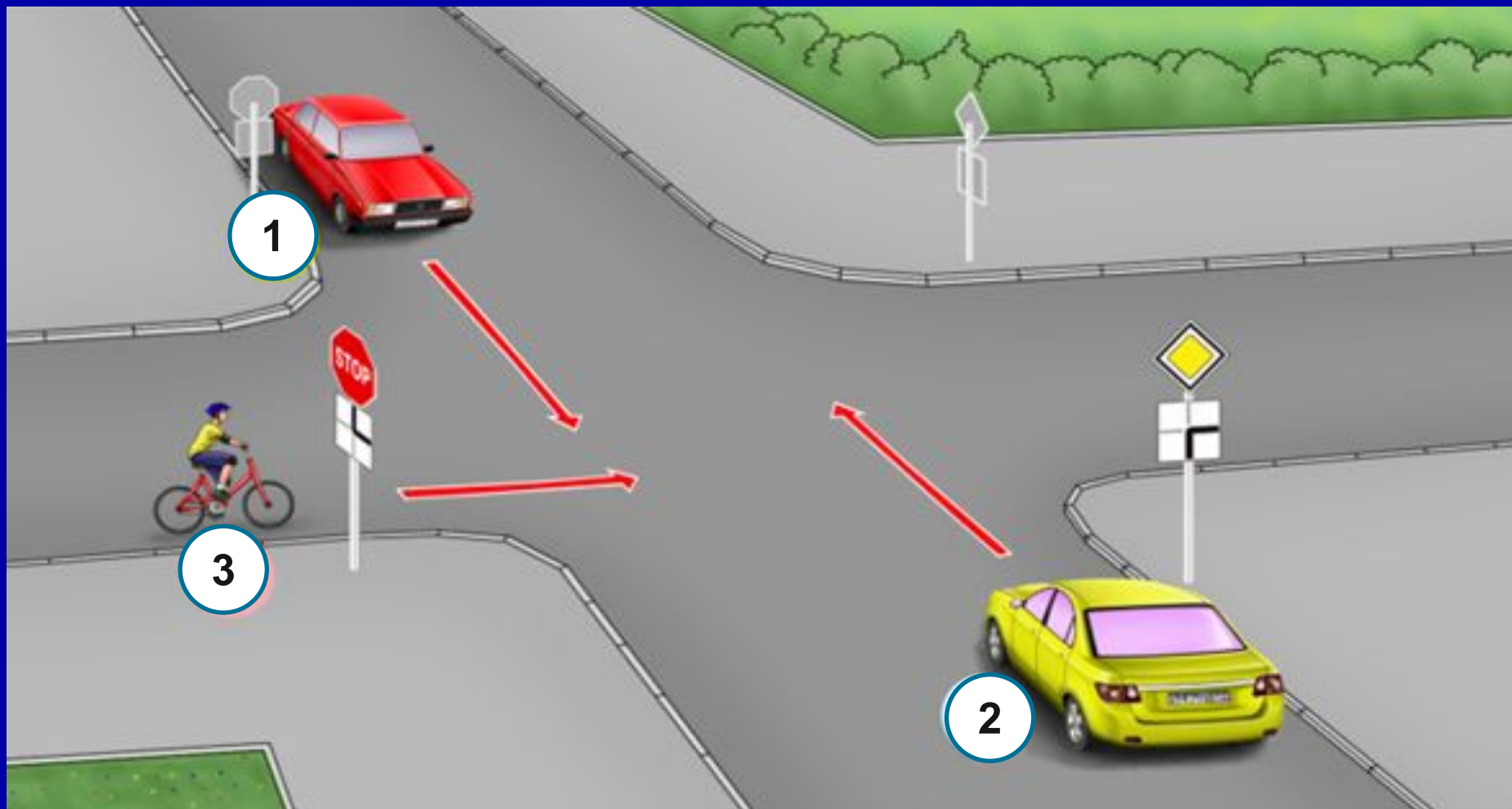


Вопрос № 3 . Кто проедет перекресток третьим?



Вопрос № 4 .

Определите порядок проезда перекрестка



Варианты ответа :

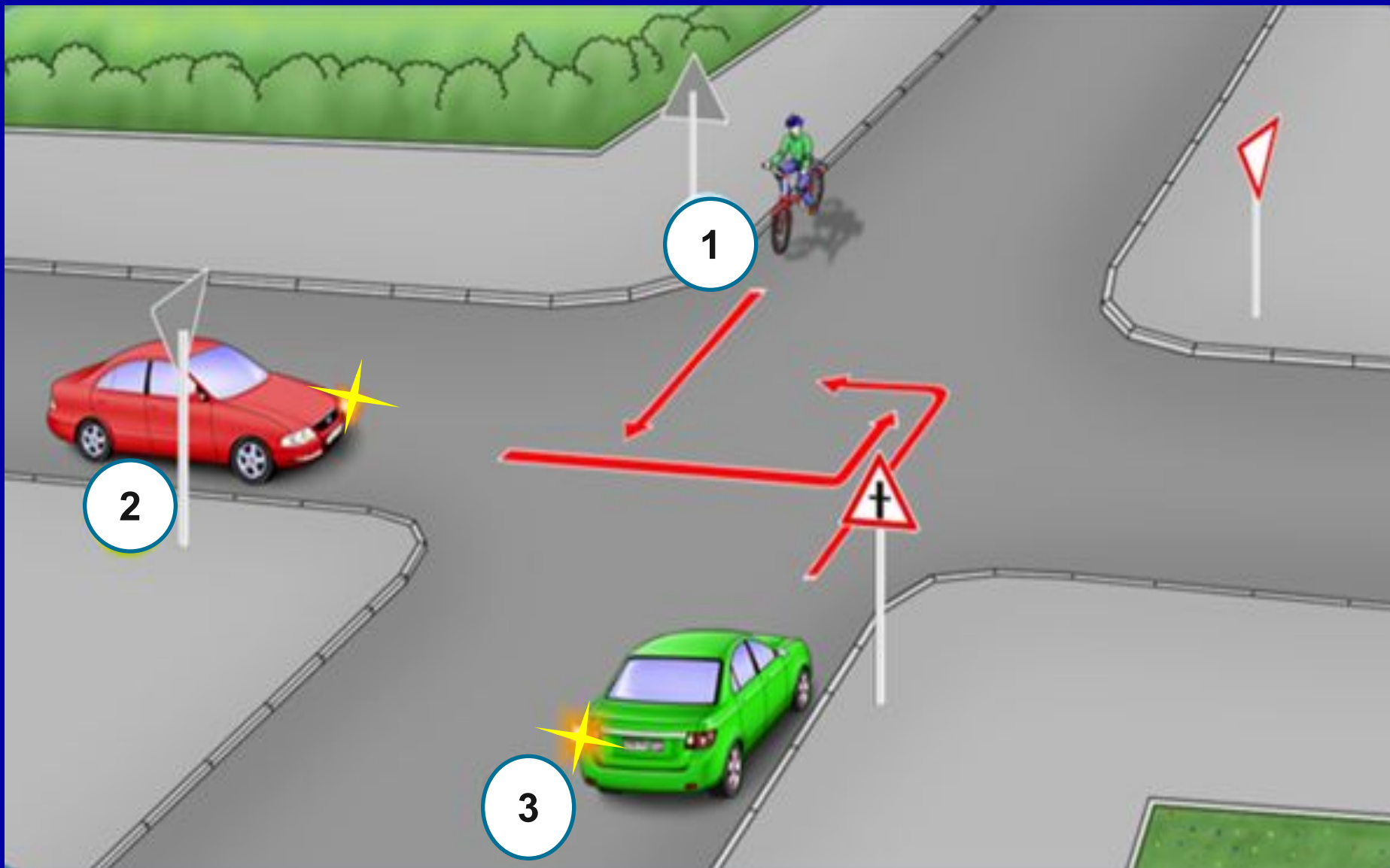
1). 1, 2, 3

2). 2, 3, 1

3). 3, 2, 1

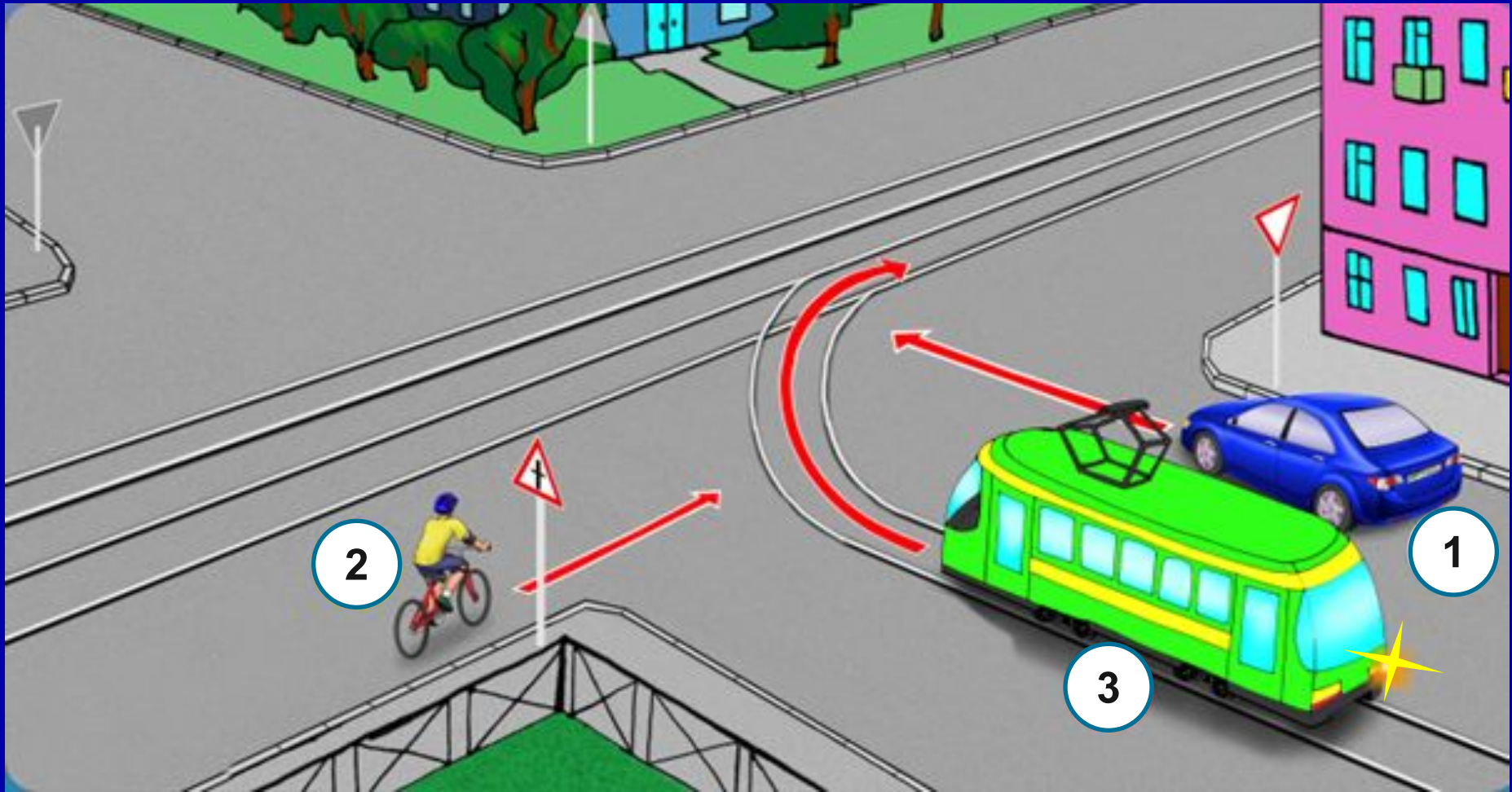
Вопрос № 5 .

Определите кто проедет перекресток последним?



Вопрос № 6 .

Кому должен уступить дорогу велосипедист?



Варианты ответа :

1). 3

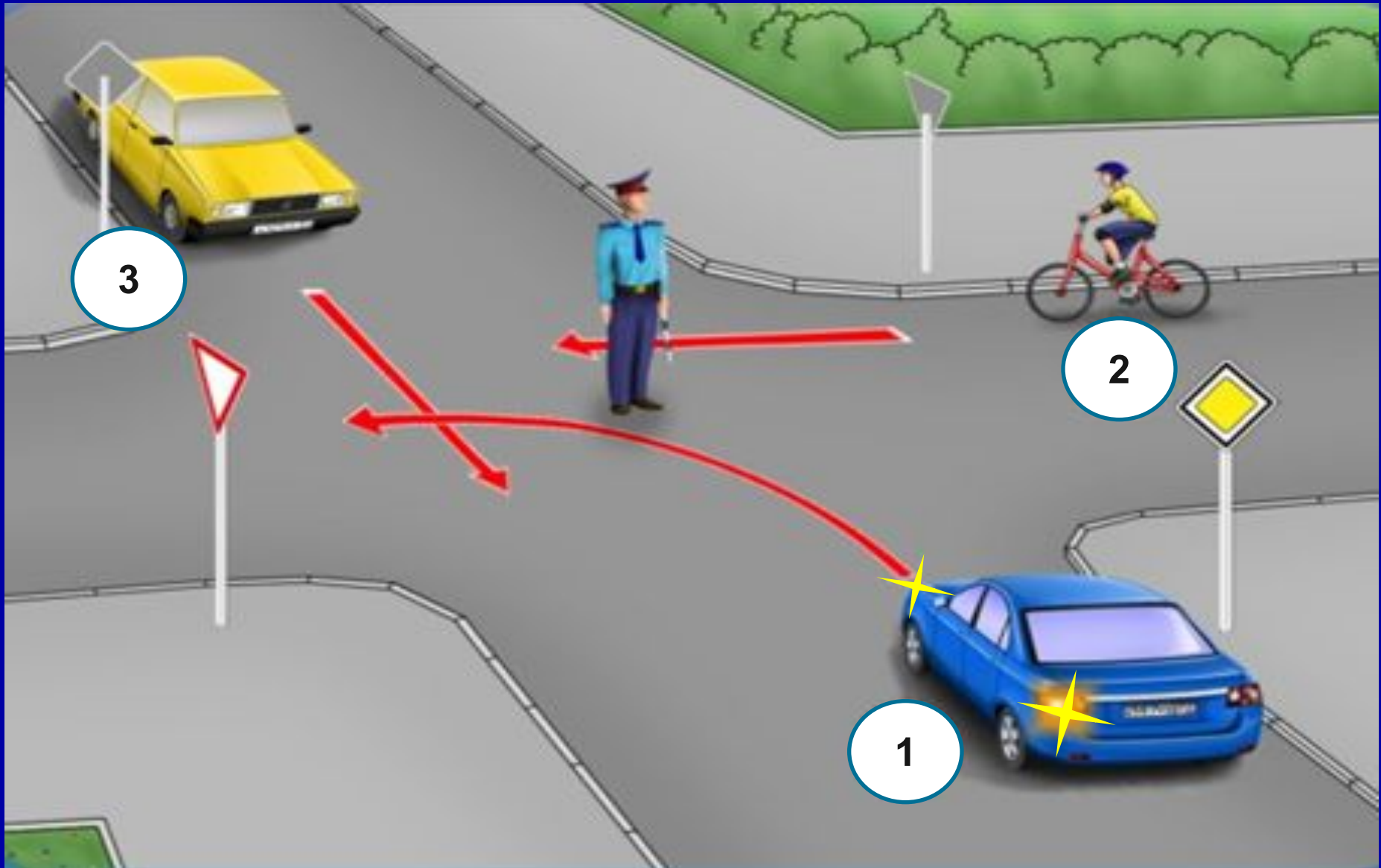
2). 1

3). Никому

4). 3, 1

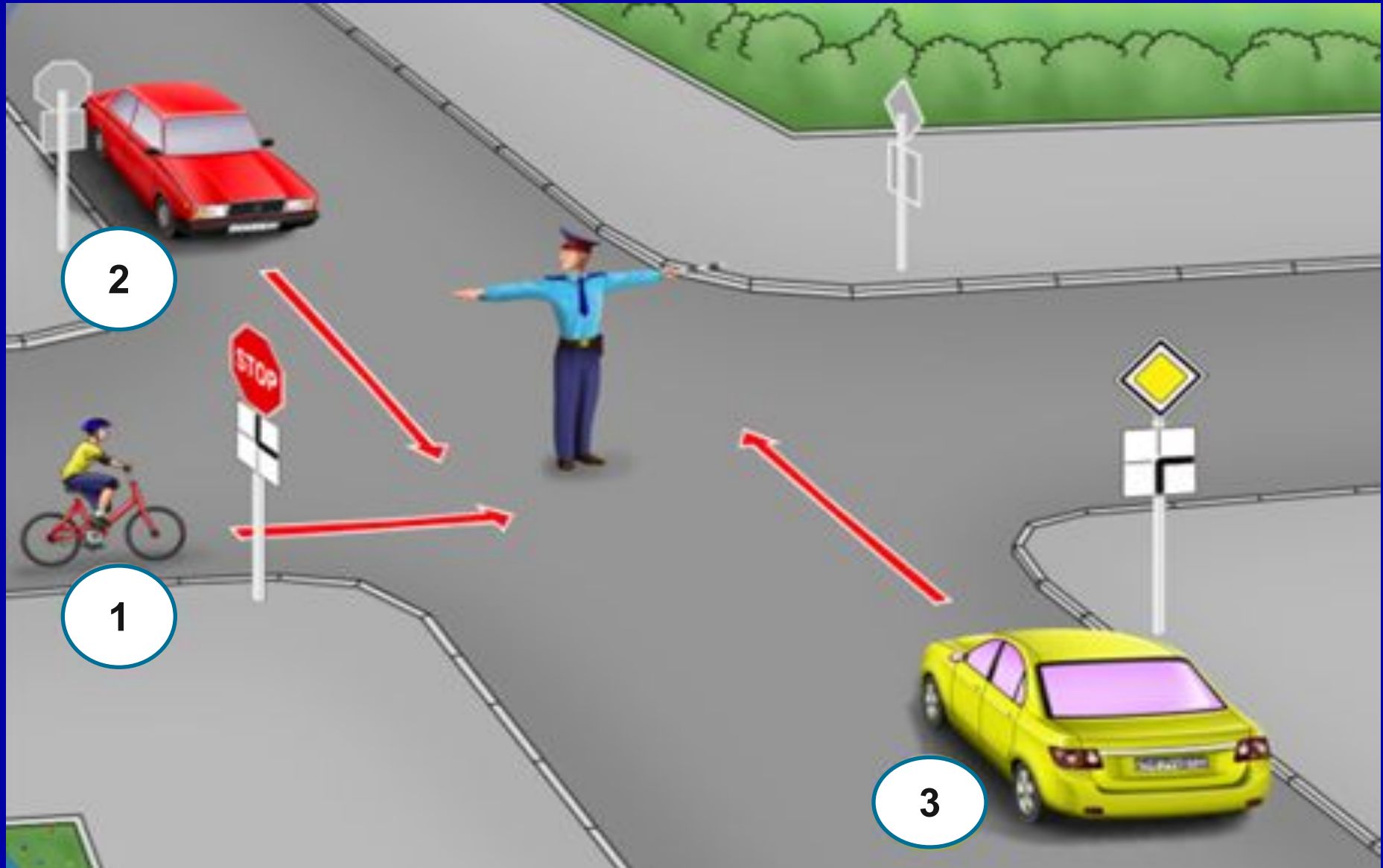
Вопрос № 7 .

Определите кому движение запрещено?



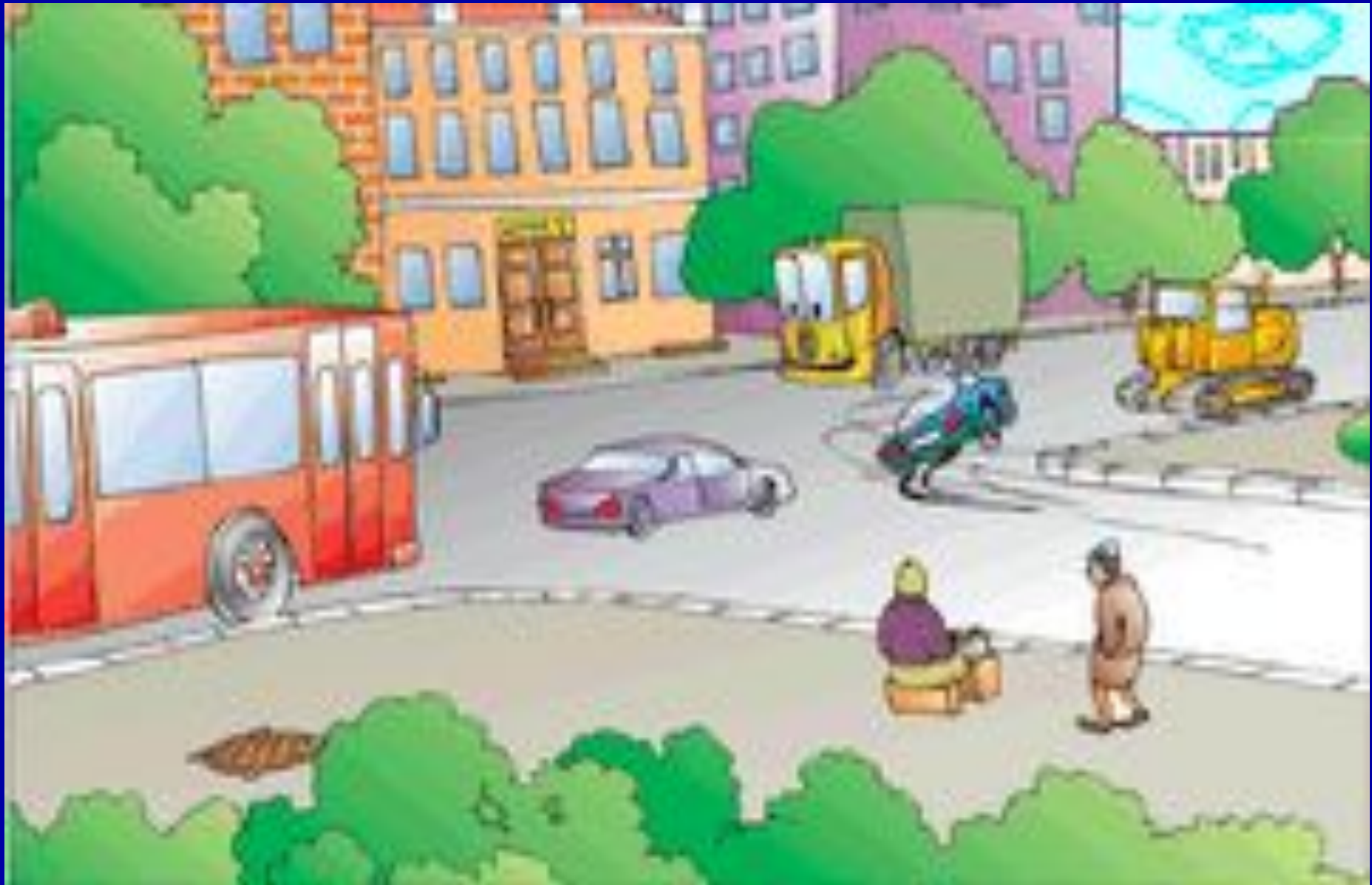
Вопрос № 8 .

Определите кому движение разрешено?



Вопрос № 9 .

Внимательно посмотрите на фотографию и запомните ее.



Вопрос № 9 .

Выберите фотофрагменты не относящиеся к фотографии.



1



2



3



4

Вопрос № 10 .

Внимательно посмотрите на фотографию и запомните ее.



Вопрос № 10 .

Выберите фотофрагменты относящиеся к фотографии.



1



2



3



4

Вопрос № 11 .

Определите ,какие из предложенных деталей приводят велосипед в движение ?



1



2



3



4



5



6

Вопрос № 12 .

Определите ,какая деталь названа правильно?



1 покрывка



2 ручной тормоз



3 руль



4 подножки



5 каретка



6 вилка

Вопрос № 13 .

Определите ,кто из велосипедистов и пешеходов соблюдает ПДД при движении вне населенного пункта?



1



2



3



4



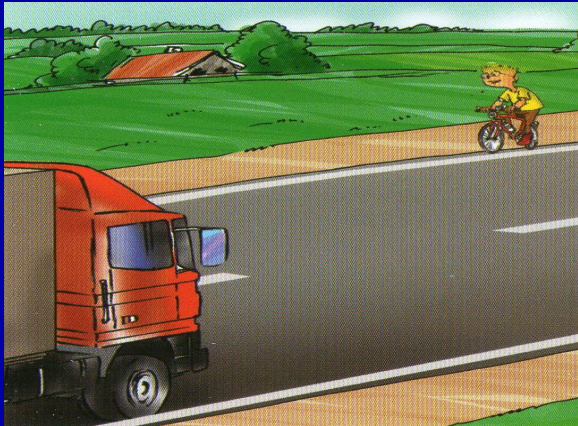
5



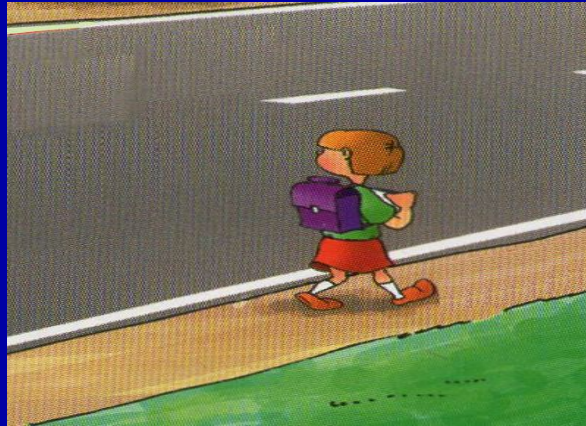
6

Вопрос № 14 .

Определите ,кто из велосипедистов и пешеходов не соблюдает ПДД при движении вне населенного пункта?



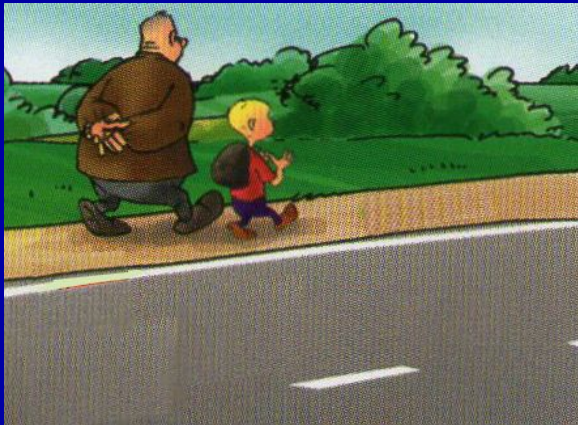
1



2



3



4



5



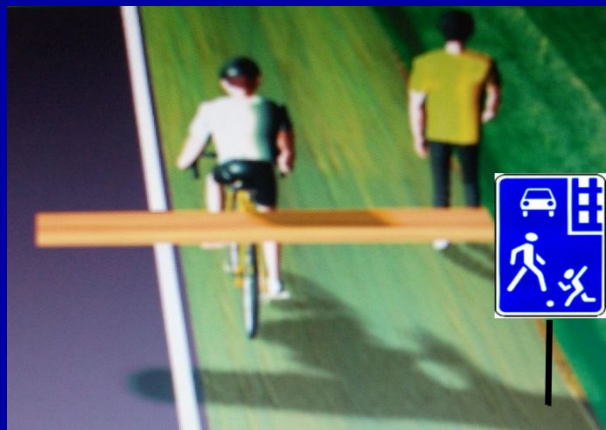
6

Вопрос № 15 .

Определите ,кто не соблюдает правила поведения в жилой зоне?



1



2



3



4



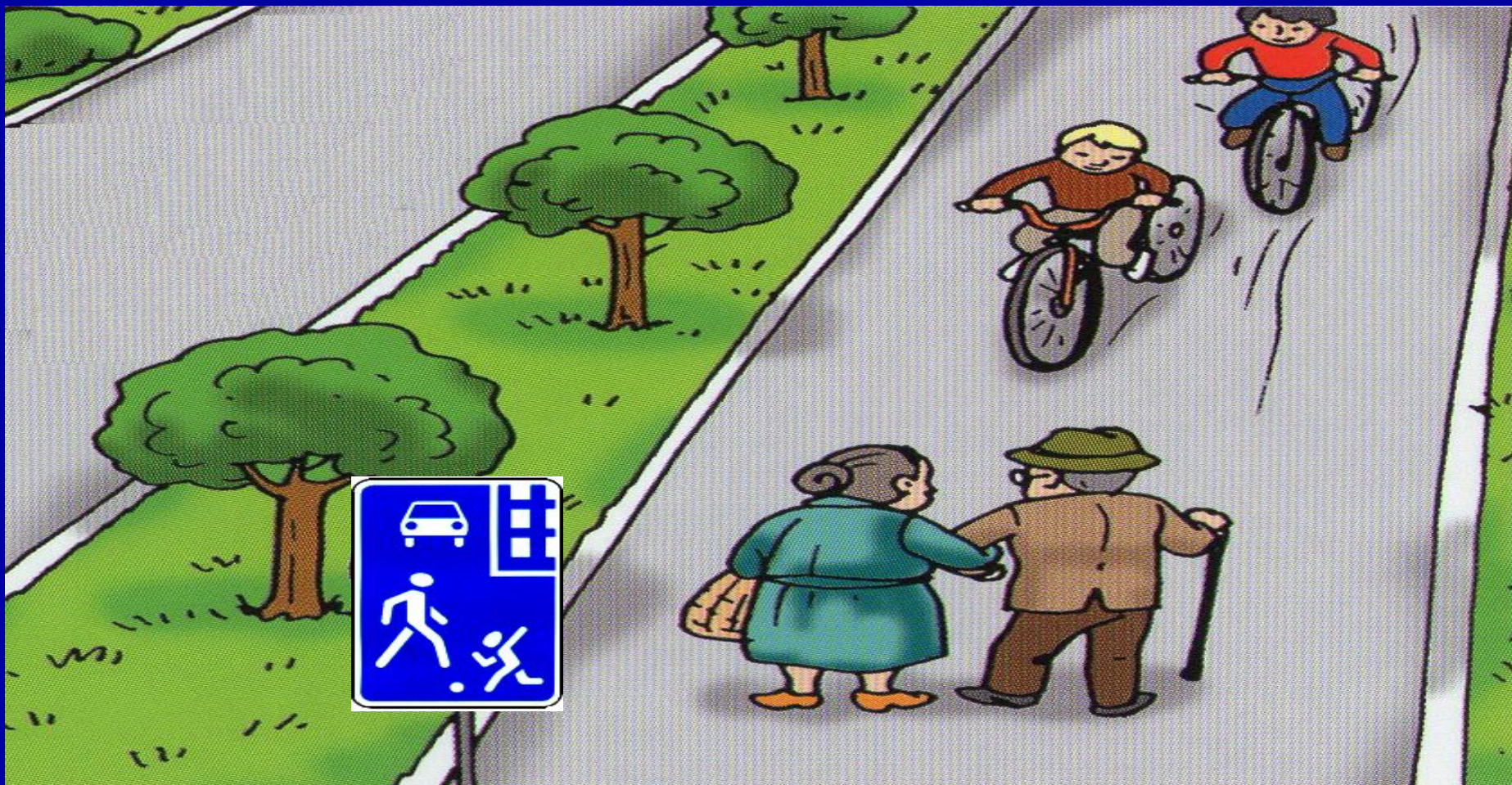
5



6

Вопрос № 16 .

Определите ,кто - пешеходы или велосипедисты имеют преимущество в данной ситуации ?



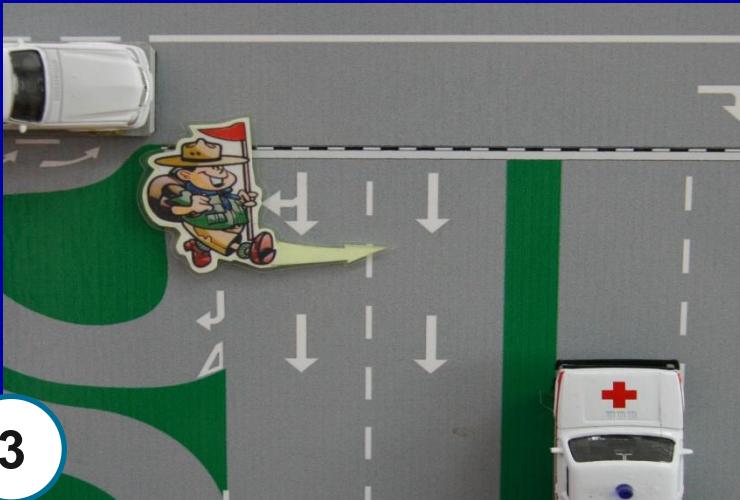
Варианты ответа :

1). Велосипедисты

2). Пешеходы

Вопрос № 17 .

Определите ,каким пешеходам разрешено переходить проезжую часть ?



Вопрос № 18 .

Разрешено ли пешеходу пересекать дорогу в данном месте ?



Варианты ответа :

- 1). Нет
- 2). Да

Вопрос № 19 .

Укажите дорожные знаки, у которых названия обозначены неверно?

1



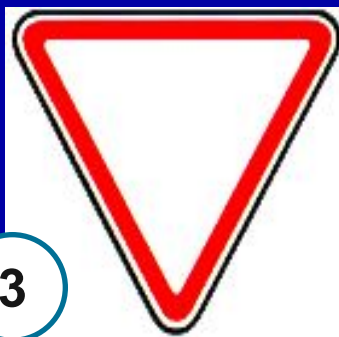
Пешеходная дорожка

2



Неровная дорога

3



Уступите дорогу

4



Движение запрещено

5



Остановка запрещена

6



Место отдыха

7



Место стоянки легковых такси

8



Место для разворота

Вопрос № 20 .

Выберите те дорожные знаки, которые относятся к знакам сервиса ?



1



2



3



4



5



6



7



8

Конец задания

ОТВЕТЫ

- | | | | |
|-----|------|-----|------------|
| 1. | 1 | 11. | 1, 4, 6 |
| 2. | 3 | 12. | 3, 5, 6 |
| 3. | 1 | 13. | 4, 6 |
| 4. | 2 | 14. | 2, 5, 6 |
| 5. | 2 | 15. | 2, 4, 5 |
| 6. | 3 | 16. | 2 |
| 7. | 1, 3 | 17. | 2, 4 |
| 8. | 1 | 18. | 1 |
| 9. | 2, 3 | 19. | 2, 4, 5, 8 |
| 10. | 1, 3 | 20. | 1, 4, 5, 7 |