

ЗАНЯТИЕ 3.

«Веселый тест»



1. Какие числа употребляются при счете?

- Природные;
- Естественные;
- Натуральные;
- Искусственные.



2. Какой «дробный» член есть в футбольной команде?

- Полувратарь;
- Полузащитник;
- Полутренер;
- Полунападающий.



3. Как называют верхний угол футбольных ворот?

- Десятка;
- Девятка;
- Шестерка;
- Пятерка.



4. Какими бывают современные фотоаппараты?

- Цифровые;
- Числовые;
- Формульные;
- Дробные.



5. Какое математическое действие с клетками обеспечивает рост органов живого организма?

- Сложение;
- Вычитание;
- Умножение;
- Деление.



6. Какой математический знак существует?

- Корень;
- Стебель;
- Лист;
- Цветок.



7. Что иногда производят с персоналом предприятия?

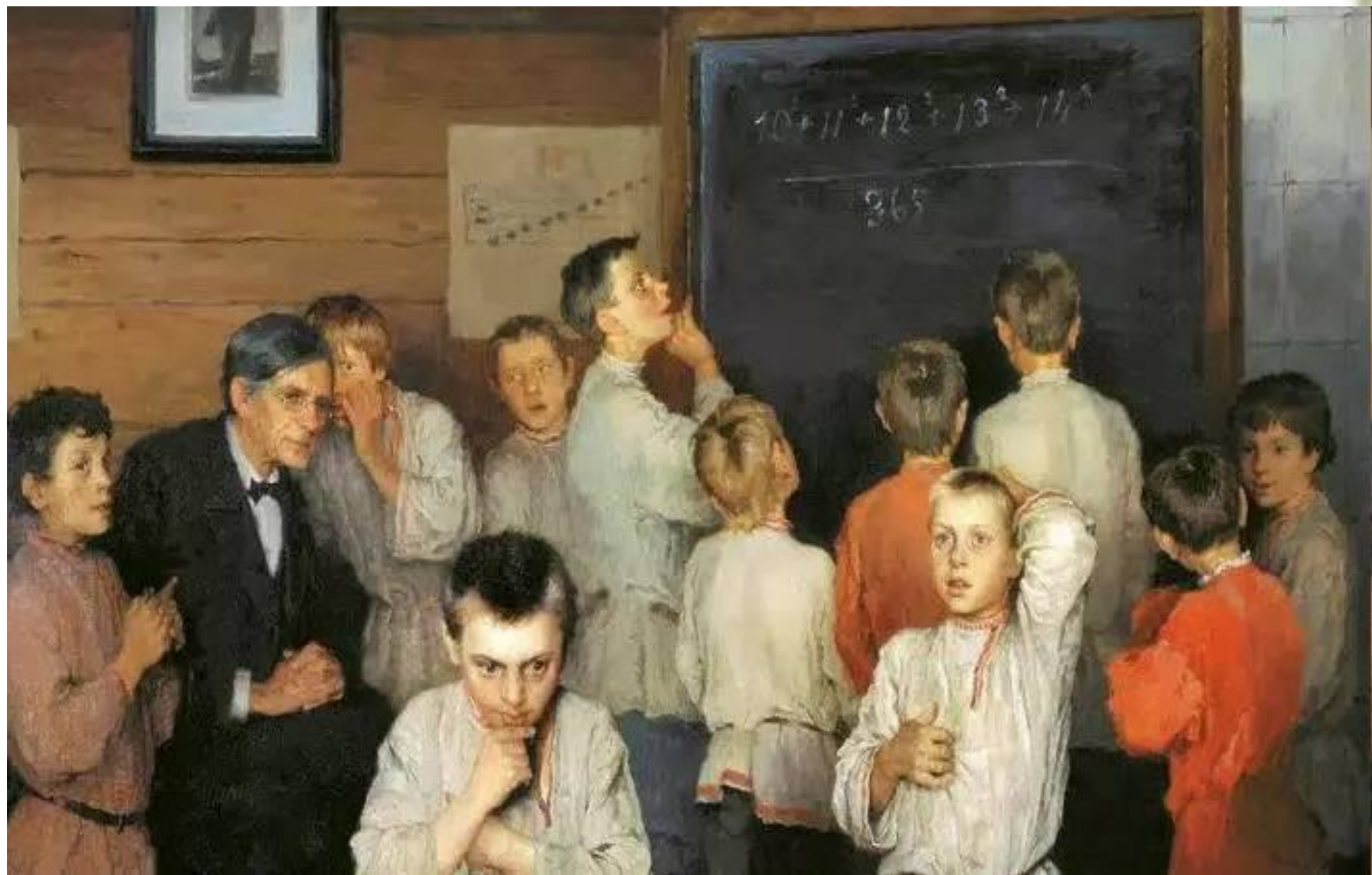
- Упрощение;
- Приведение подобных членов;
- Сокращение;
- Вынесение за скобки.



8. Как называется известная картина русского художника Н.П.Богданова-Бельского?

- «Доказательство теоремы»;
- «Вычисления с помощью калькулятора»;
- «Устный счет»;
- «Пробное тестирование».





9.Какая геометрическая фигура «подрабатывает» в цирке гимнастическим снарядом?

- Круг;
- Прямоугольник;
- Ромб;
- Трапеция.



10. Что напоминает геометрическое тело, называющееся тор?

- Бублик;
- Рогалик;
- Крендель;
- Батон.



тор



11. Как называется плотная шерстяная ткань с наклонным рубчиком?

- Гипотенуза;
- Биссектриса;
- Медиана;
- Диагональ.



12. Какой результат арифметического действия является сладким на вкус?

- Разность;
- Сумма;
- Остаток;
- Частное.

Выражение «Остатки сладки»



13. Как ещё можно назвать многоугольник?

- Полигон;
- Плац;
- Казарма;
- Блиндаж.



14.Какая из этих геометрических фигур дала название болезни и кости руки человека?

- Прямая;
- Луч;
- Отрезок;
- Ломаная.

Лучевая болезнь, лучевая
кость



15. Как заканчивается известная пословица «Ясно, как...»

- Трижды три;
- Дважды два;
- Пятью пять;
- Шестью шесть.

