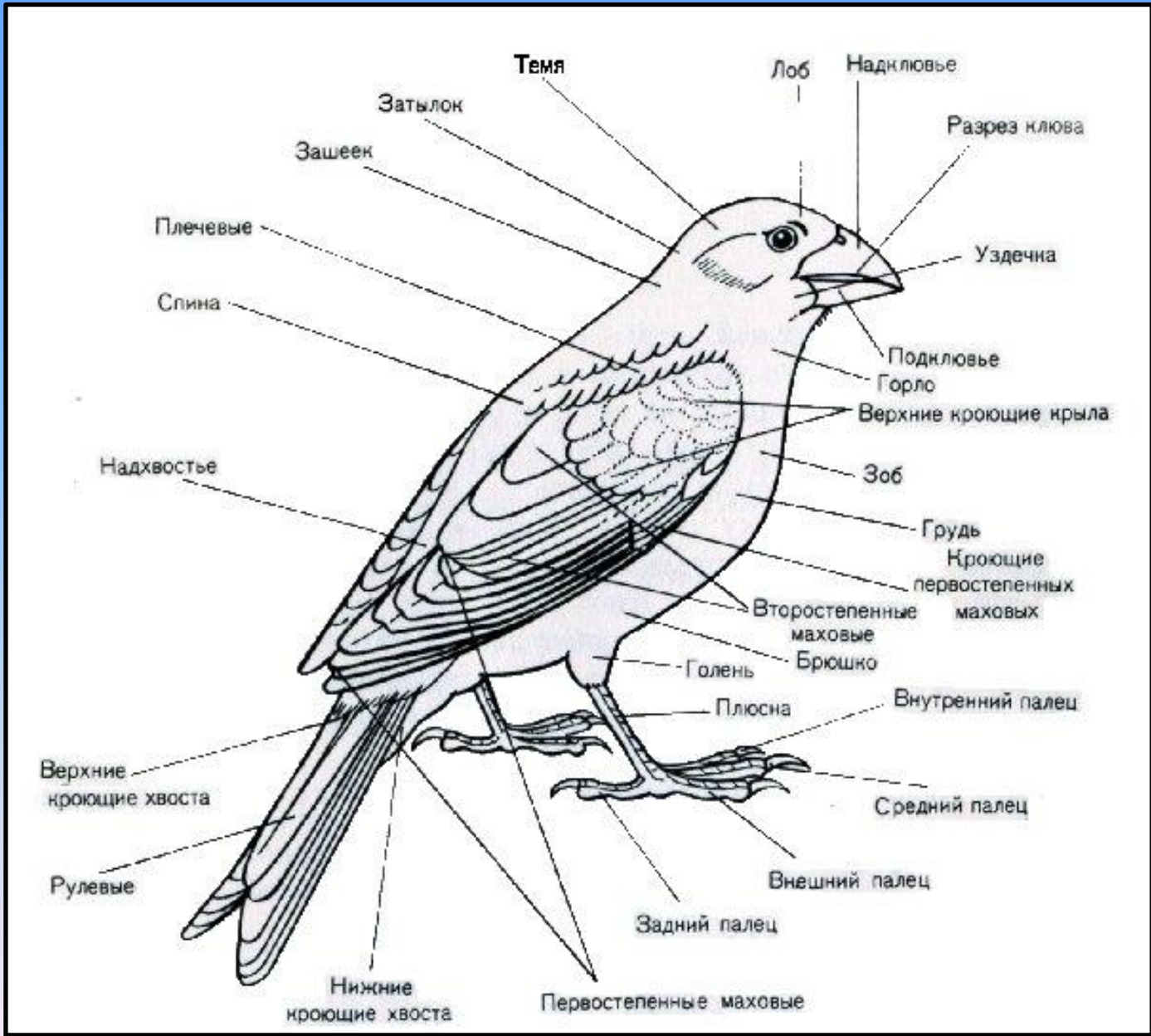


Как определить птицу?





с широким разрезом рта



короткий



конусовидный



шилоvidный



долотообразный



клюв куриных



крючковатый



клюв крохалей



клюв уток



клюв цапель



длинный изогнутый

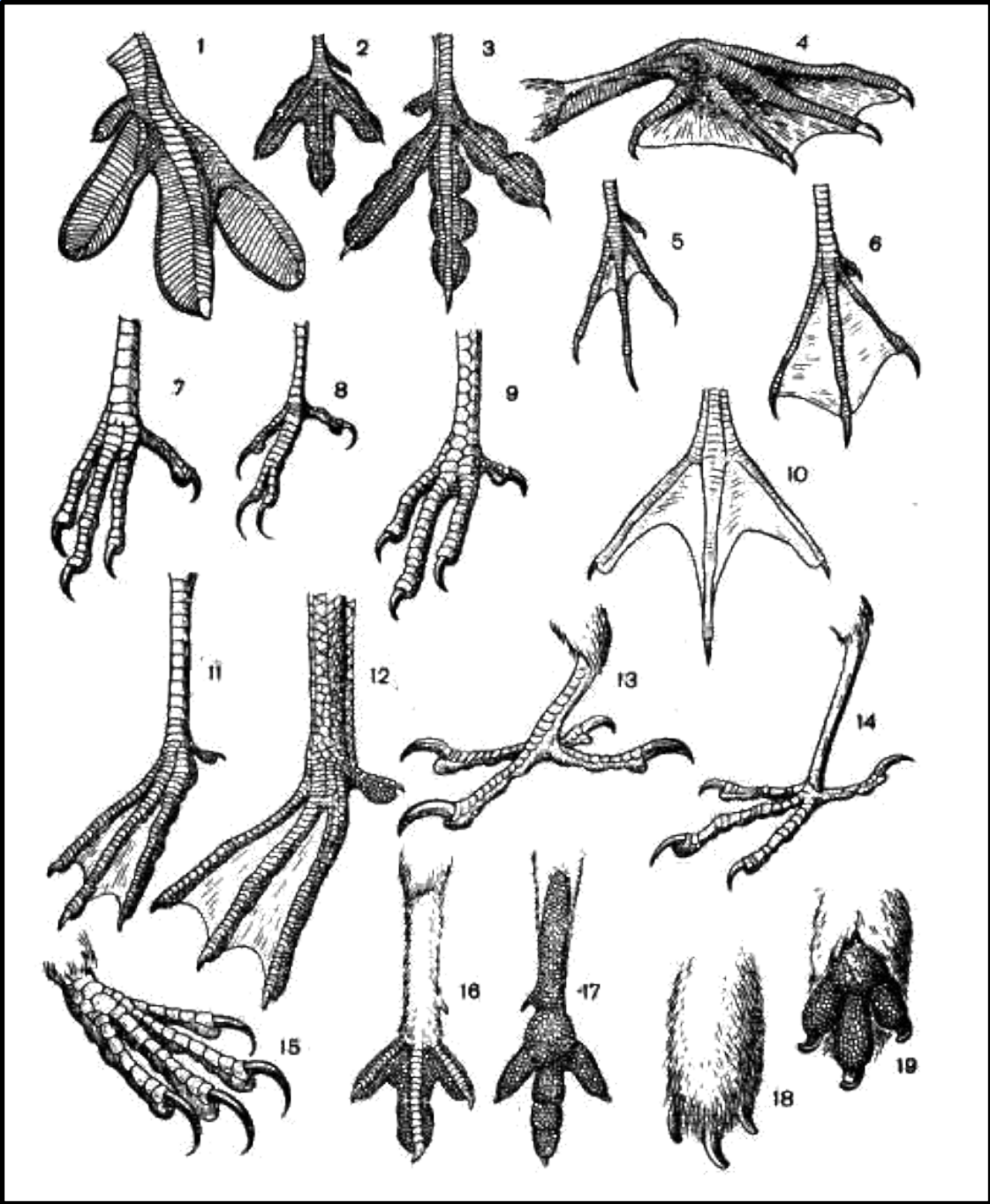


длинный прямой



клюв чаек

Формы клювов птиц



Сизая чайка



Озерная
чайка





Кряква



СИЗЫЙ
ГОЛУБЬ



Ворона



Галка



Грач



Ворон

Сорока



Сойка





**Домовый и полевой
воробьи**



Зяблик



Дрозд-
рябинник

Черный стриж



Деревенская ласточка

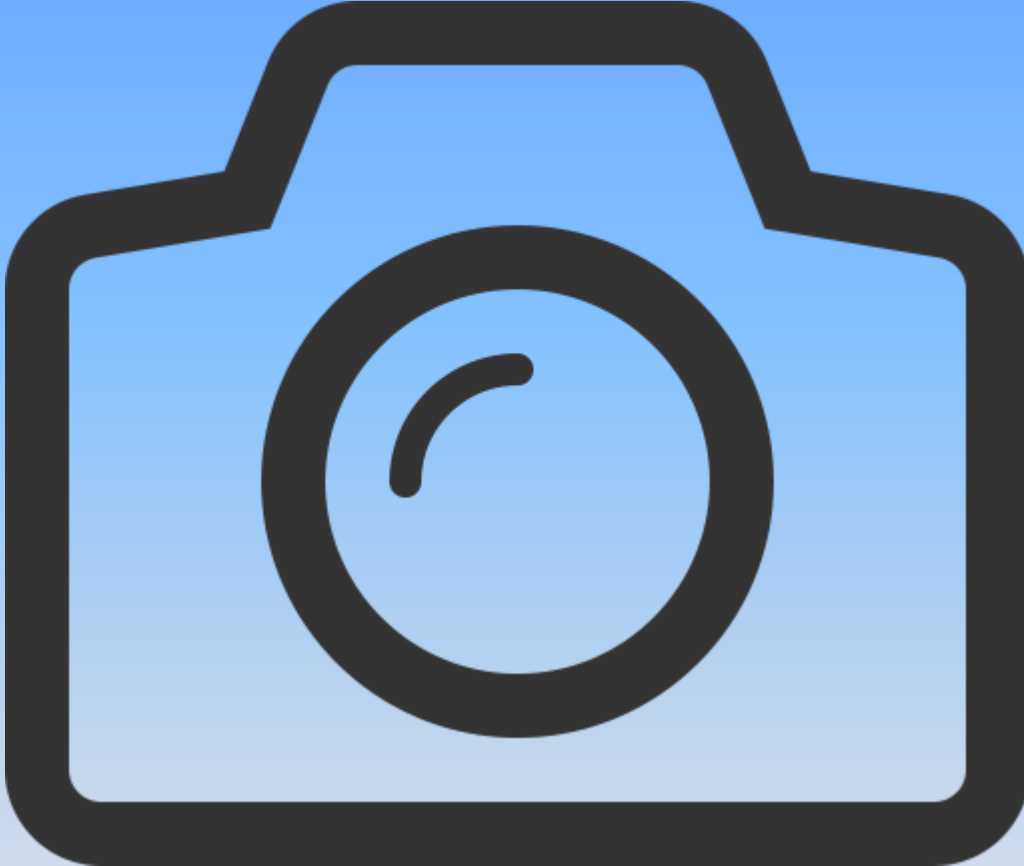




Серый журавль

Серая цапля





1



2





4



5



6



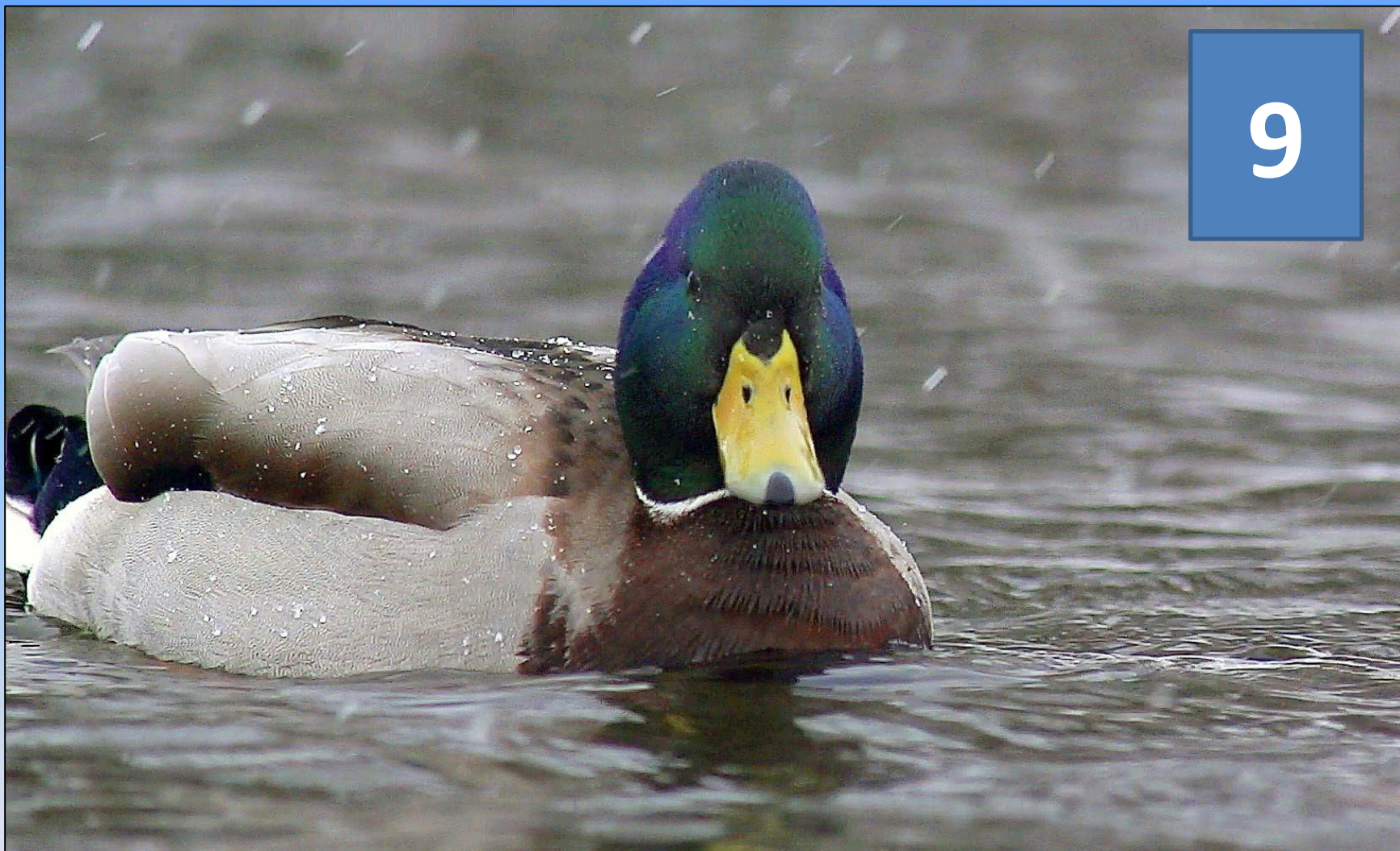
7



8



9



10



