

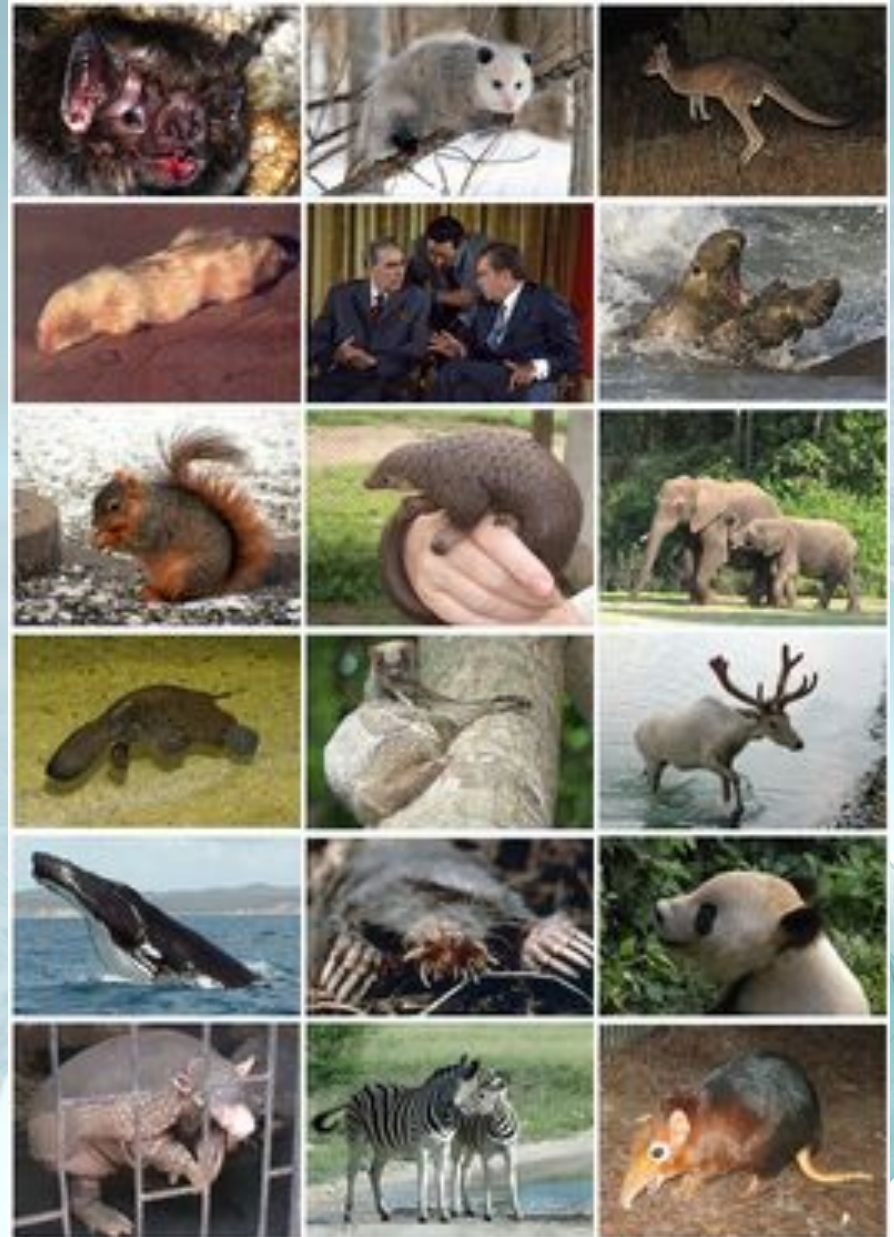


*Класс Млекопитающие
(Звери)*



Млекопитающие

- 4500 видов
- Освоили все среды жизни
- Занимают господствующее положение на Земле



Млекопитающие

• Признаки

1. Высшие теплокровные позвоночные животные;
2. Имеют волосяной покров;
3. Рождают живых детенышей, выкармливают из молоком;
4. Обладают хорошо развитым головным мозгом, органами чувств;
5. Отличаются разнообразным сложным поведением;
6. Выработались разнообразные приспособления к условиям обитания.



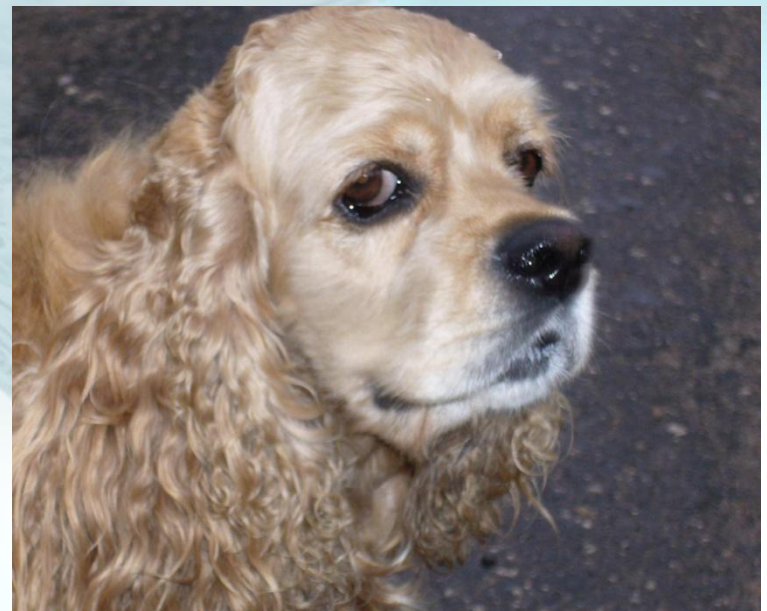
Внешнее строение

- Отделы тела: голова, шея, туловище, хвост
- Две пары пятипалых конечностей расположены под туловищем.
- На концах пальцев - когти (копыта)



Внешнее строение

- **На голове:**
 - Подвижные ушные раковины (наружное ухо);
 - Чувствительные волосы (вибрисы);
 - Вытянутый нос;
 - Рот с губами;
 - Глаза с двумя веками и ресницами на них;



Внешнее строение

Кожа состоит из 3 слоев:

1 – **эпидермис** (защита)

2 – **дерма**

А) кровеносные сосуды
(питание)

Б) нервные окончания
(чувствительность)

В) железы

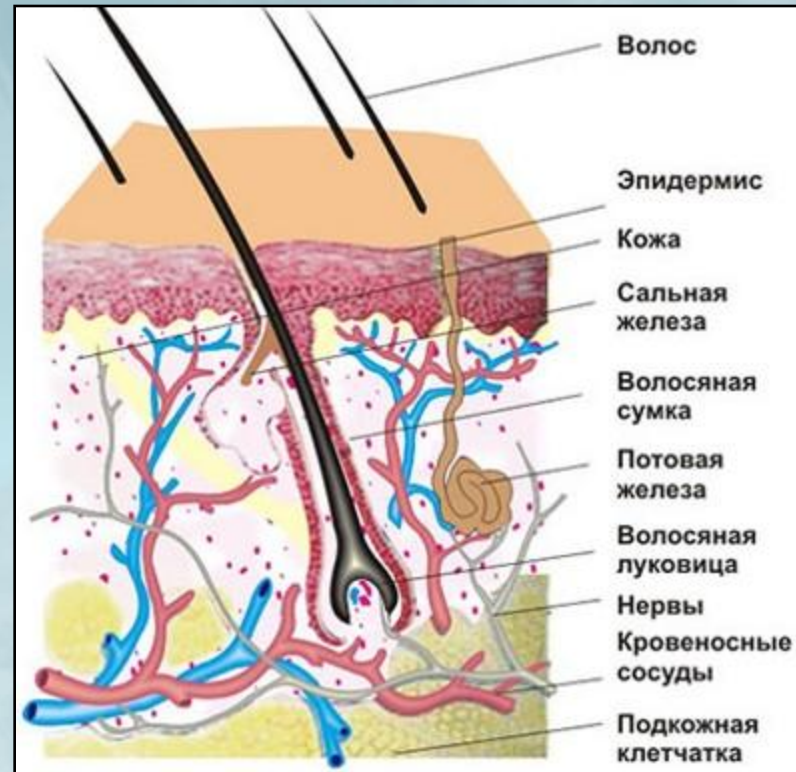
- потовые (защита от перегрева)

- сальные (волосы не намокают,
эластичные)

- млечные (выкармливание
детенышей)

- пахучие (мечения территории,
защита)

Д) волосы



Волосяной покров

- а) ость – длинные жесткие прочные (защита от повреждений, сваливания)
- б) подпушь (подшерсток) – мягкие густые, короткие (сохранение тепла)
- в) вибриссы – длинные с чувствительными нервными окончаниями (органы осязания)

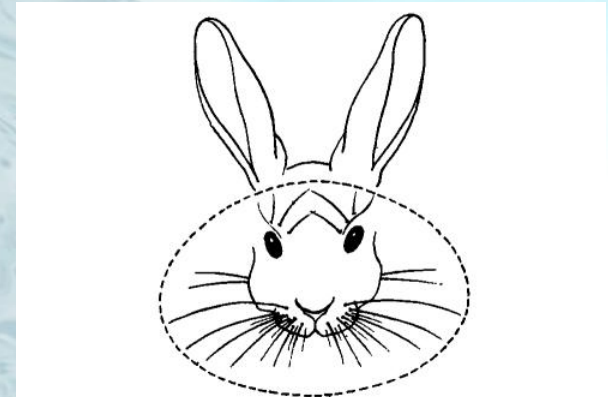
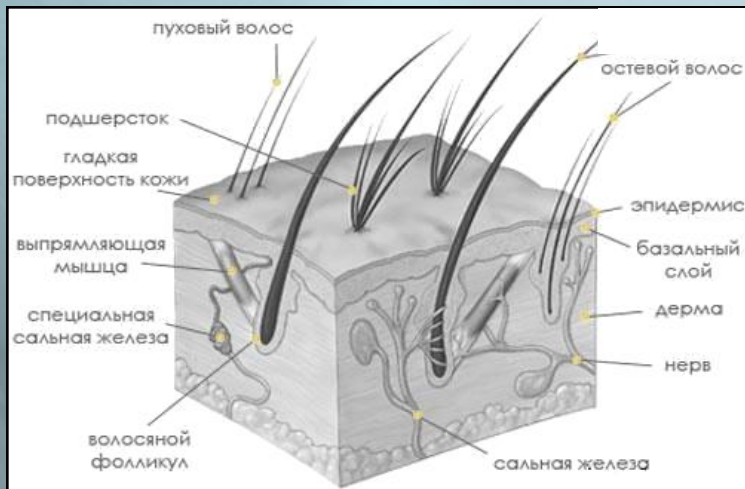
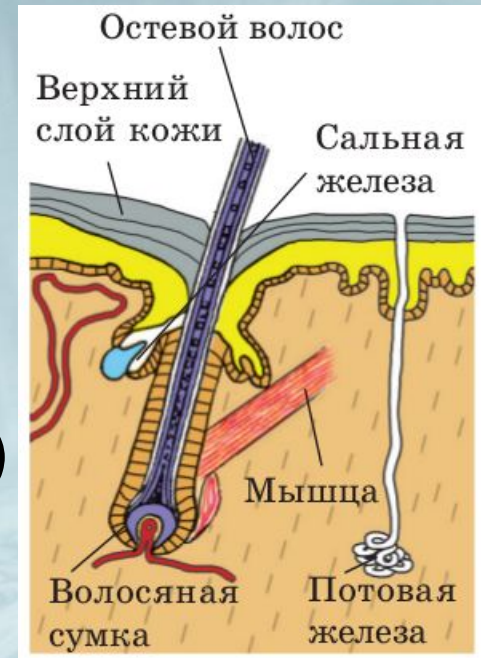


Рис. 7. Схема расположения вибрисс на морде кролика с очерченной пунктиром «осязательной зоной».

Видоизменения волос

- Иглы



- щетина



Линька

- смена волосяного покрова

Значение

- приобретают сезонную окраску



ласка



песец



- изменение термоизоляционных свойств меха



Внешнее строение

Кожа состоит из 3 слоев:

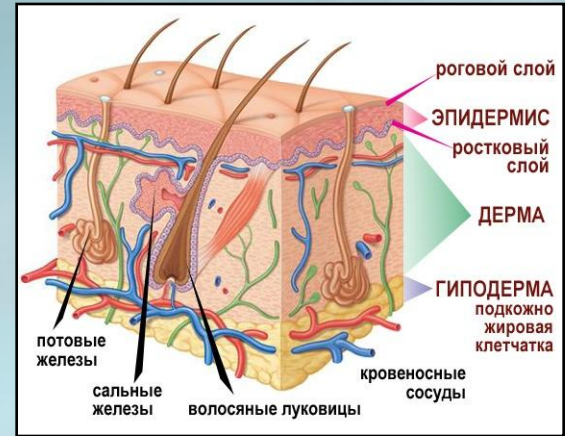
1 – *эпидермис*

2 – *дерма*

3 – *подкожная жировая клетчатка*

- защита от холода, ударов, ушибов

- запасаящая



Внешнее строение

Производные эпидермиса

- -ногти, когти, копыта
- - рога
- - чешуи



антилоп

а



бобр



росомаха



шимпанз

е

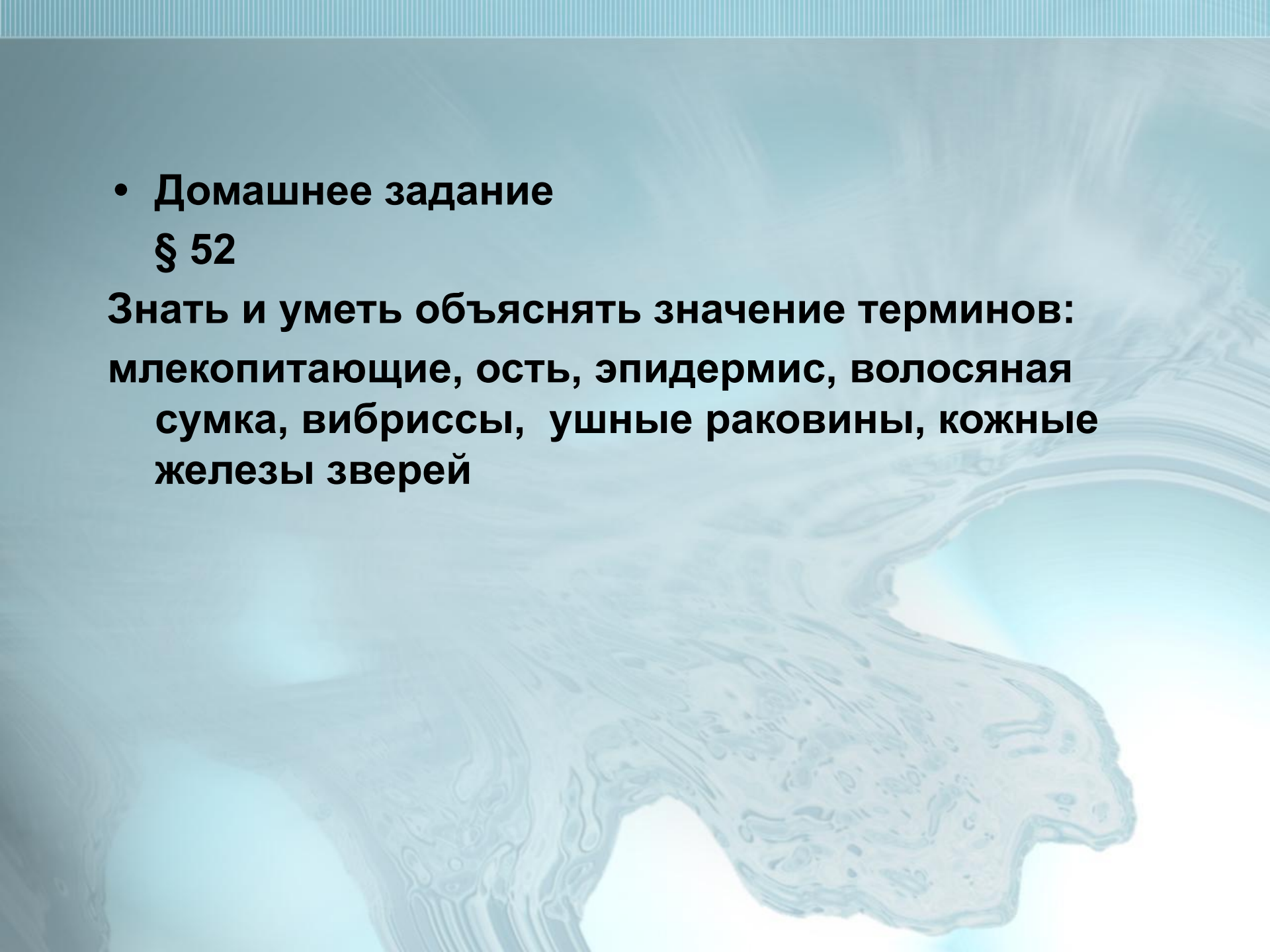
Подумай!!!

- 1. Почему в сильную жару собака высовывает язык?
- 2. Детеныши кабана – полосатые, оленьята – пятнистые. Какое значение имеет такая раскраска?



- **Домашнее задание**
§ 52

**Знать и уметь объяснять значение терминов:
млекопитающие, ость, эпидермис, волосяная
сумка, вибриссы, ушные раковины, кожные
железы зверей**



Релаксация



Было интересно



**Было
скучно**



Хочу узнать еще !!!

• **Спасибо за
работу
на уроке**

