

# ВОРОТА ПРОМЫШЛЕННЫХ ЗДАНИЙ

---

# КЛАССИФИКАЦИЯ ВОРОТ

Ворота предусматривают для проезда средств транспорта и прохода людей. Ворота служат важным композиционным элементом при решении архитектуры фасадов.

Расстояние между воротами устанавливают исходя из технологических требований и условий эвакуации людей из помещений. Размеры ворот зависят от габаритов транспортных средств и перемещаемых грузов.

Для автомобильного транспорта различной грузоподъемности размеры ворот принимают 3х3; 3,6х3; 3,6х3,6 и 3,6х4,2 м.

Для железнодорожного транспорта узкой и нормальной колеи - 4,2х4,2 и 4,8х5,4 м. Для пропуска электрокаров устраивают ворота размером 2,4х2,4 м.

При установке ворот в панельных стенах пространство между стойками рамы и соседними панелями заполняют кирпичом. В зависимости от ширины ворот раму опирают на уступы фундаментов колонн каркаса или на самостоятельные фундаменты. В пределах шага колонн, между которыми расположены ворота, фундаментную балку не укладывают.

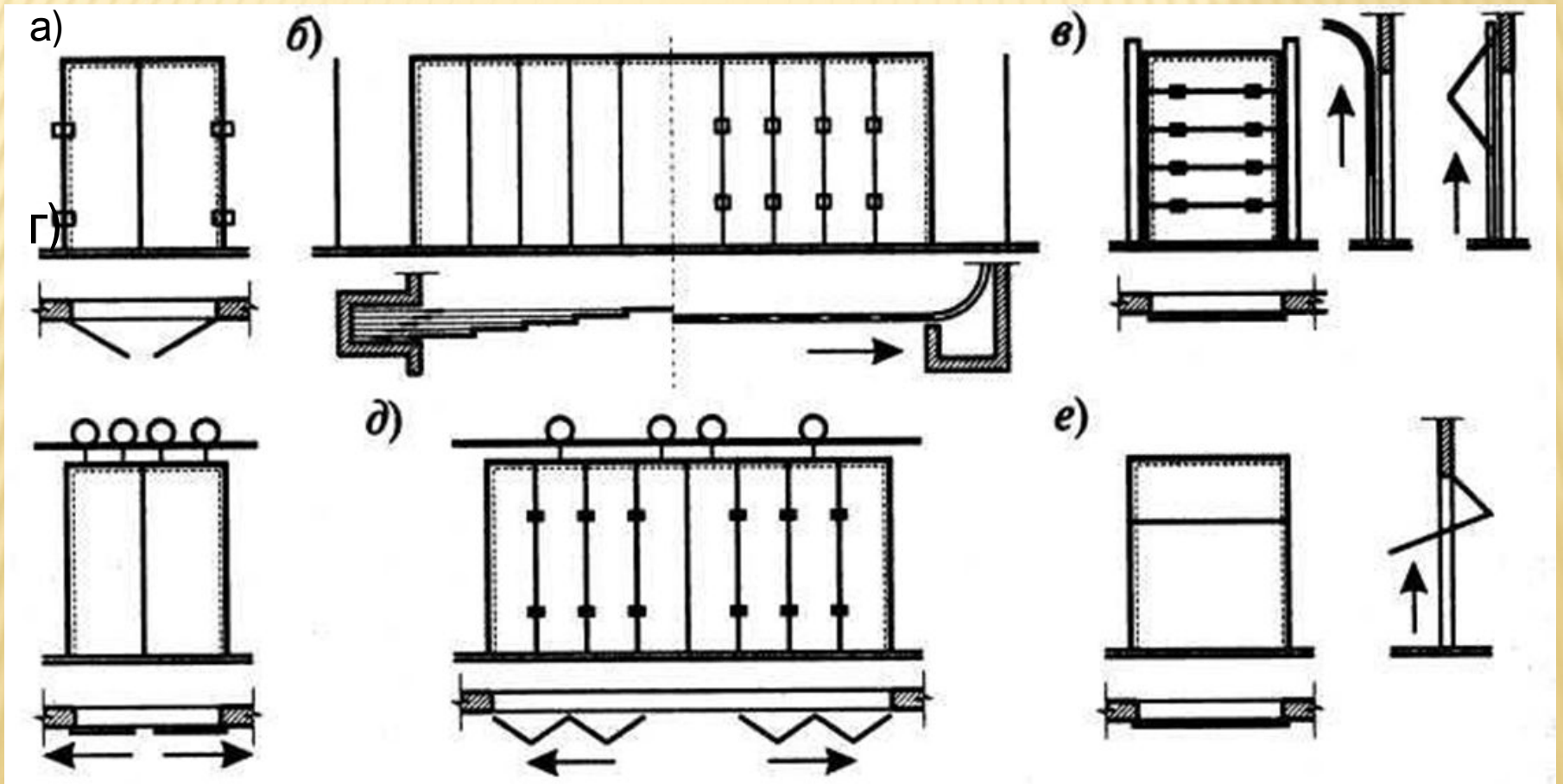
**Ворота можно классифицировать по следующим признакам:**

По способу открывания (принципу действия ворот);

По материалу .

# По способу открывания:

- а) распашные; б) откатные; в) подъемные; г) раздвижные;  
д) раздвижные- складчатые; е) подъемно-поворотные



## **К основным элементам ворот относятся:**

1. Несущая рама
2. Створки (полотна);
3. Направляющие (для раздвижных ворот).

## **По материалу несущего каркаса:**

- Рама из металлических профилей;
- Рама из деревянных элементов.

## **По материалу полотен:**

- Из металлических листов;
- Деревянные из досок, клефанерные;
- Из синтетических материалов;
- Из резины;
- Из прозрачного упругого пластика

# РАСПАШНЫЕ ВОРОТА



# РАСПАШНЫЕ ВОРОТА



# ВОРОТА ОТКАТНЫЕ



# ВОРОТА ОТКАТНЫЕ

---





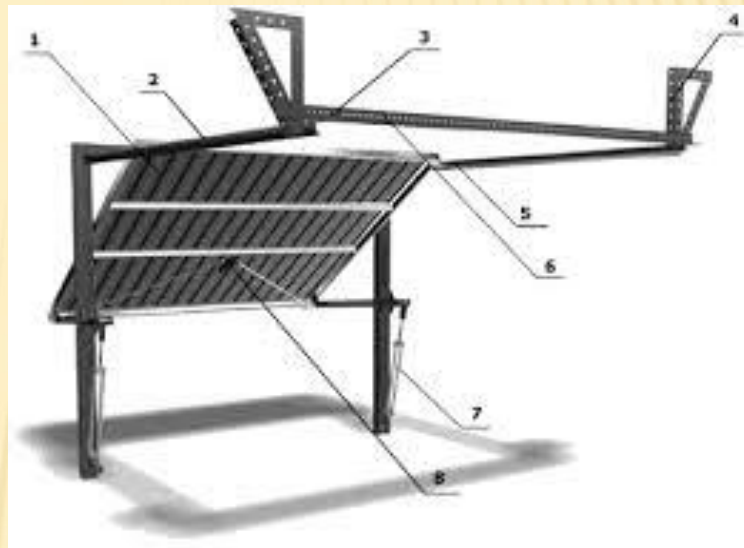
# ВОРОТА СКЛАДЧАТЫЕ



# ВОРОТА СКЛАДЧАТЫЕ



# ПОДЪЕМНО-ПОВОРОТНЫЕ ВОРОТА



# РУЛОННЫЕ ВОРОТА

---



# ПРОМЫШЛЕННЫЕ РУЛОННЫЕ ВОРОТА



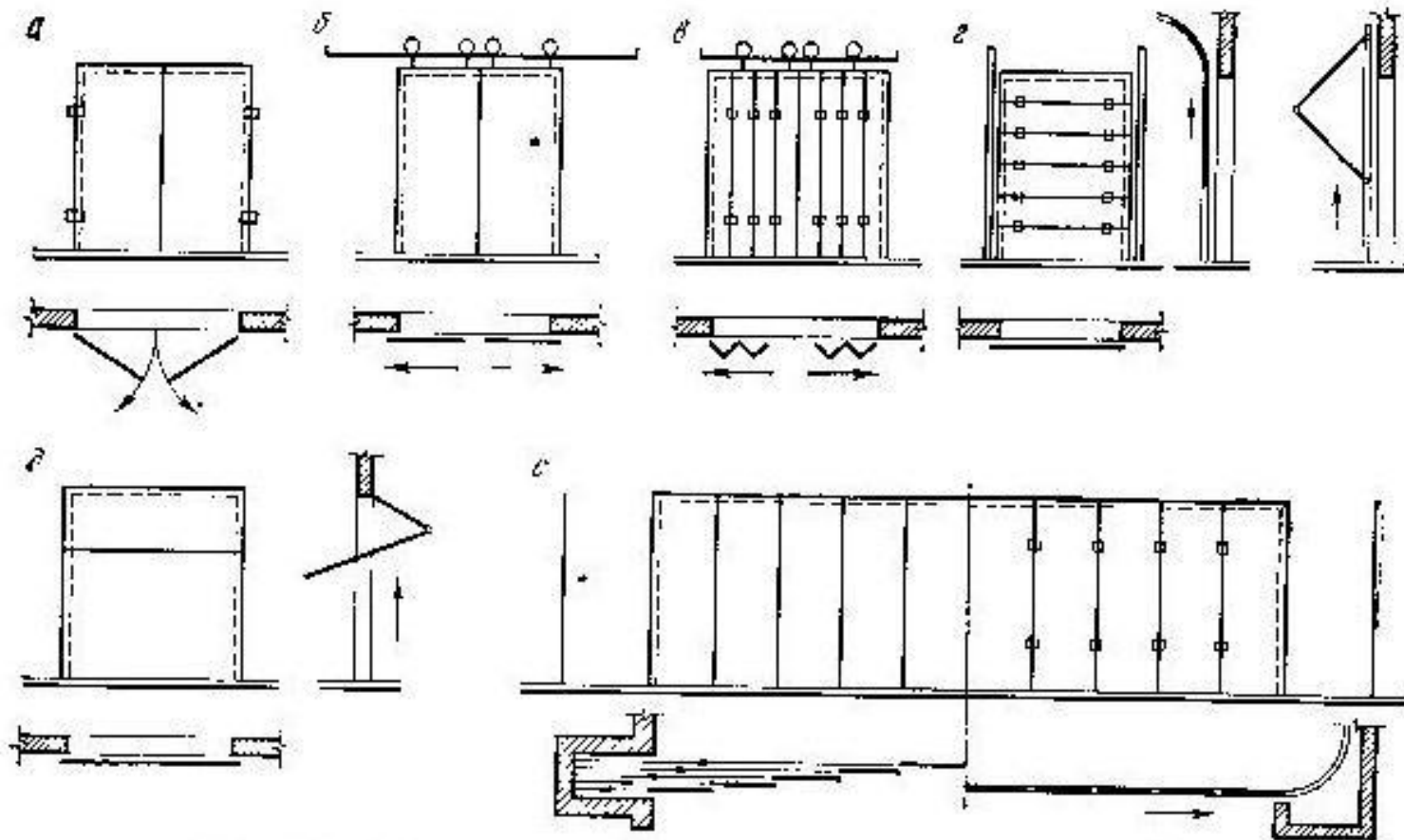
# СЕКЦИОННЫЕ ПРОМЫШЛЕННЫЕ ВОРОТА



# СЕКЦИОННЫЕ ПРОМЫШЛЕННЫЕ ВОРОТА



# Основные виды ворот промышленных зданий



Основные виды ворот промышленных зданий:

а - распашные; б, в - раздвижные; г - подъемные; д - подъемно-поворотные; е - откатные