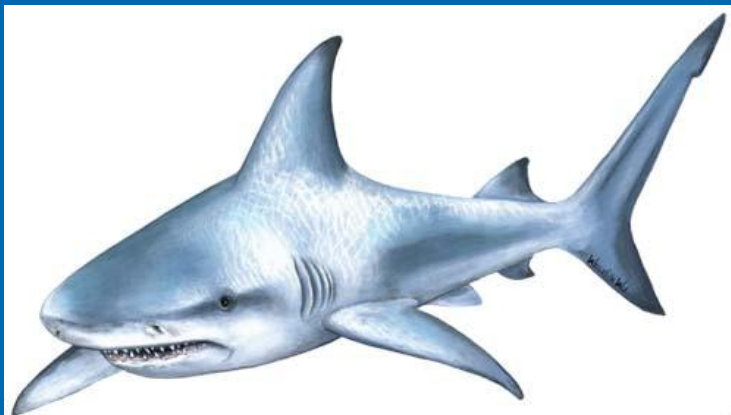


Промысловые рыбы

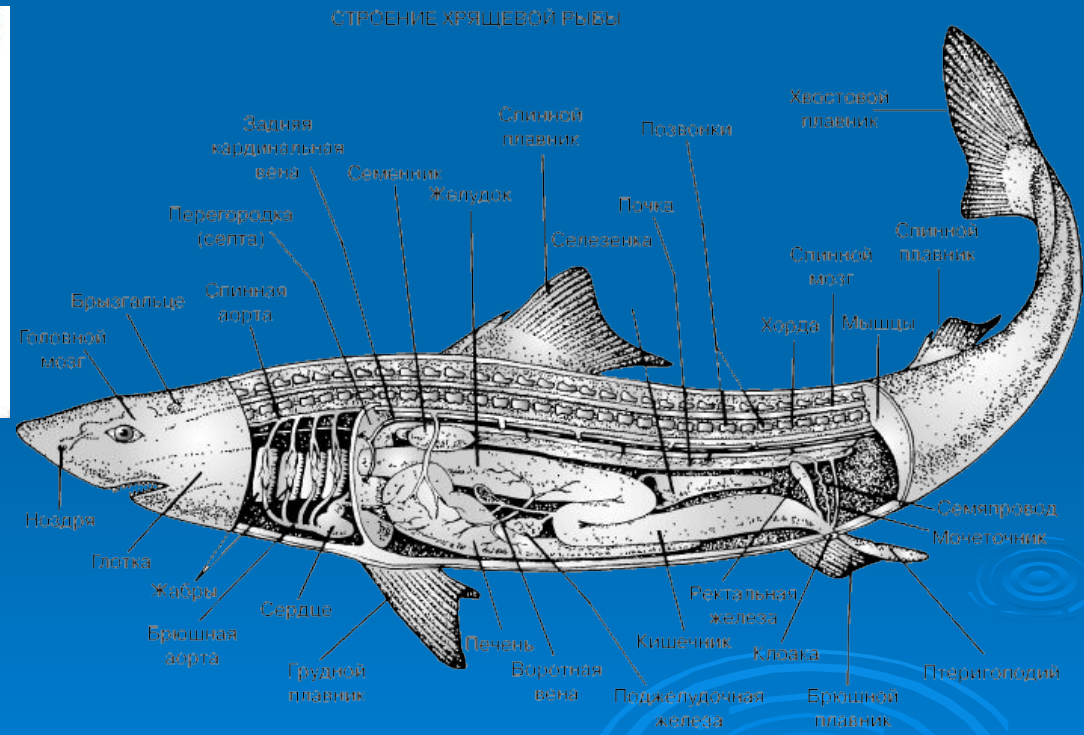


Класс Хрящевые рыбы

Внешнее строение акулы



Внутреннее строение акулы



Отряд Осетровые



Белуга



Осетр



Стерлядь



Класс Костные рыбы.

Отряды Костных рыб	Особенности внешнего строения	Особенности внутреннего строения	Группы костных рыб: пресновод ные морские и проходные	Промысл овое значение	Представите ли
Осетрообразные	1.кожа 2.чешуя 3.плавники 4.жаберные крышки 5.боковая линия	1.скелет 2. плавательны й пузырь	морские проходные пресновод ные		

Отряд Лососеобразные



Семга



Кета



Сиг



Форель

Хариус



Корюшка



Горбуша

Отряды Костных рыб	Особенност и внешнего строения	Особенности внутреннего строения	Группы костных рыб: проходные, морские и проходные	Промысл овое значение	Представ ители
Лососеобразные	1. 2. 3. 4. 5.	1.скелет 2.	морские проходные пресноводные		

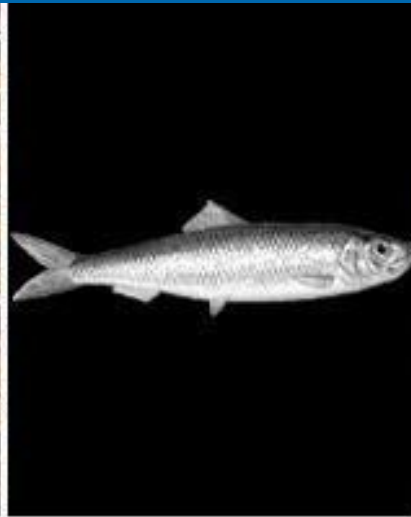
Отряд Сельдеобразные



Атлантическая
сельдь



Японский
анчоус

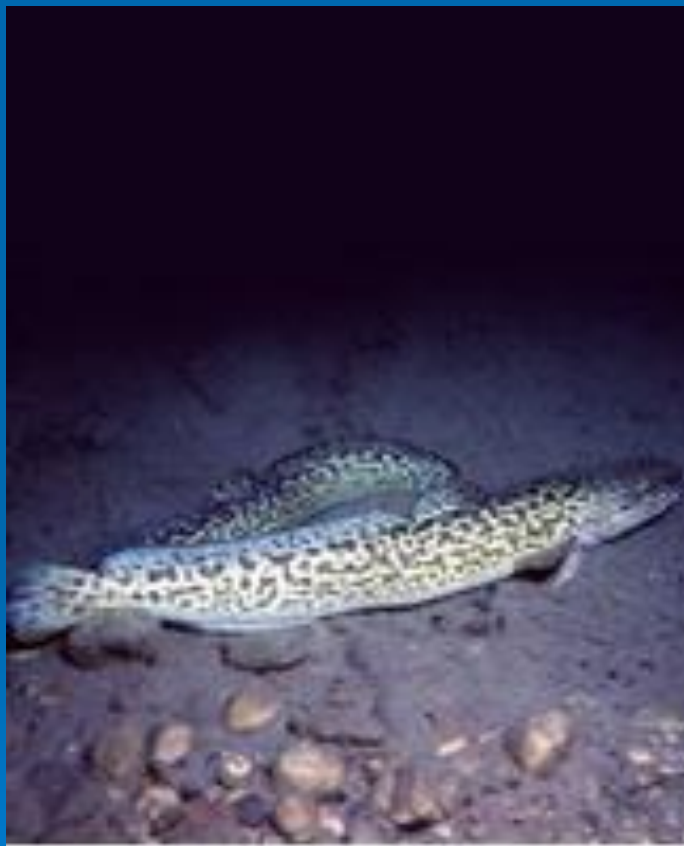


Европейский
шпрот
(килька)

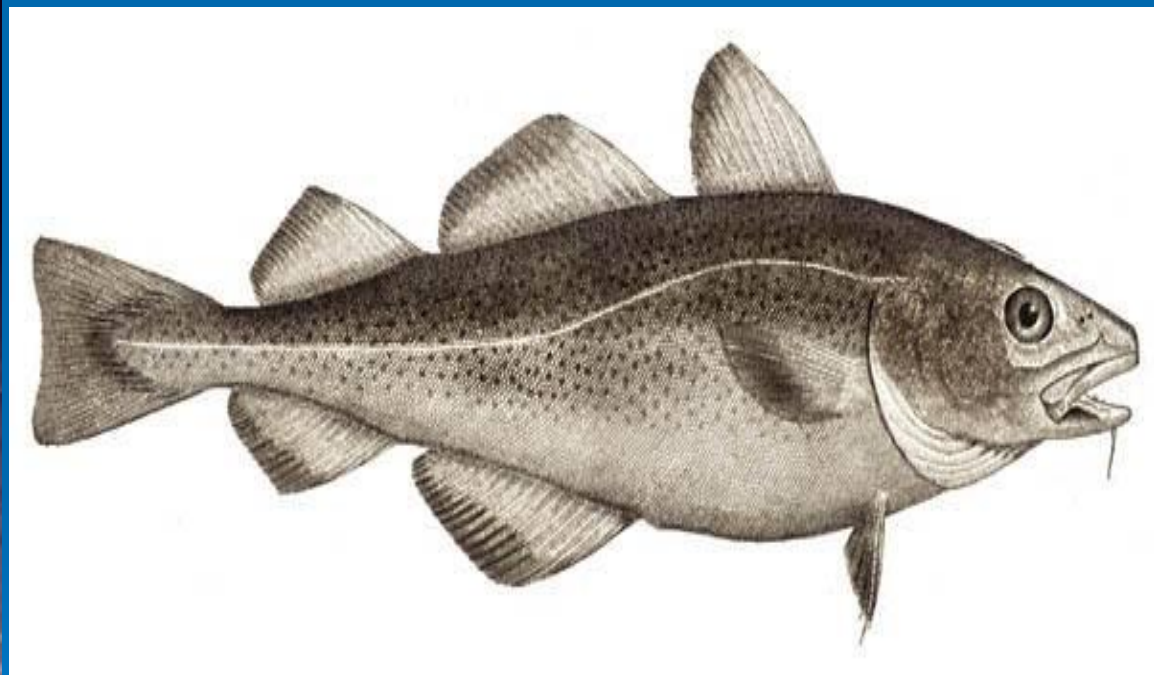


Сардинелла

Отряд Трескообразные

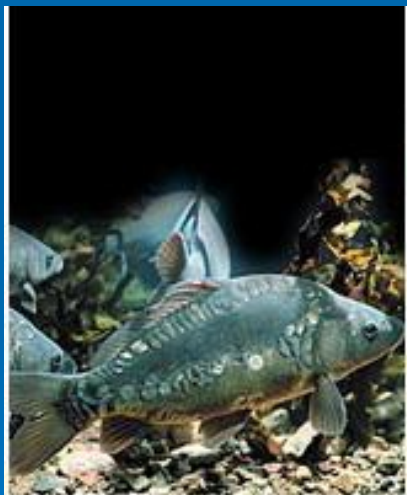


Налим



Треска

Отряд Карпообразные



Сазан



Лещ



Жерех



Амур



Карп

Окунеобразные

Отряд Окунеобразные – самая многочисленная по видовому составу группа рыб. Распространены они в водоемах всех материков и океанах. Характерная особенность окунеобразных – наличие двух спинных плавников с колючками.

Речной окунь



Морской окунь

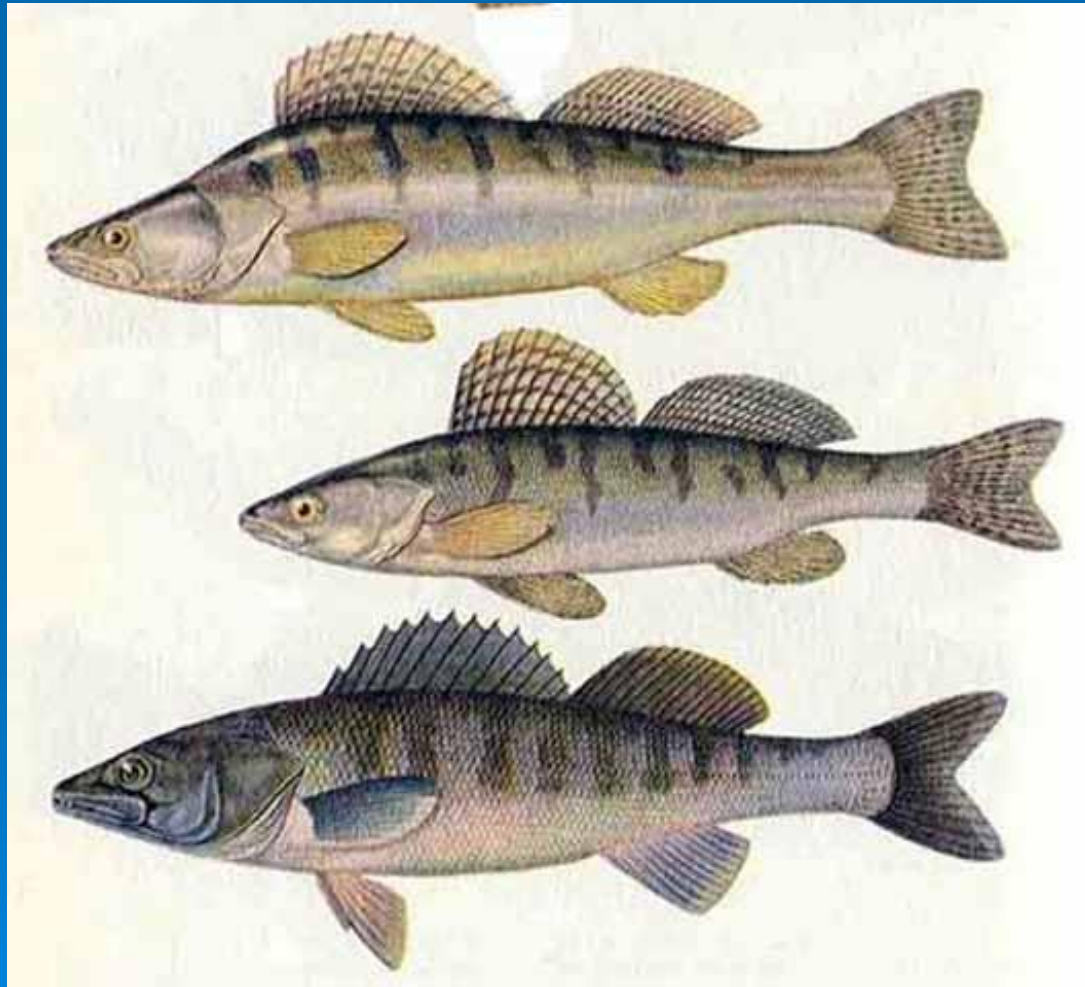


Многообразии окунеобразные

- Наиболее распространены семейства: *каменных окуней*; *окуневых* с родами – *судаки*, *окуни*, *ерши*; *ставридовых*; *морских карасей*; *нототениевых*; *зубатковых*; *бычковых*; *парусниковых*.



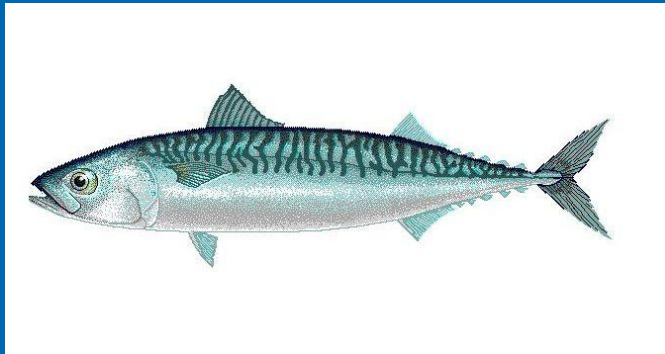
Судаки



Подотряд Скумбриевидных



Скумбрия



Тунец



Камбала

