

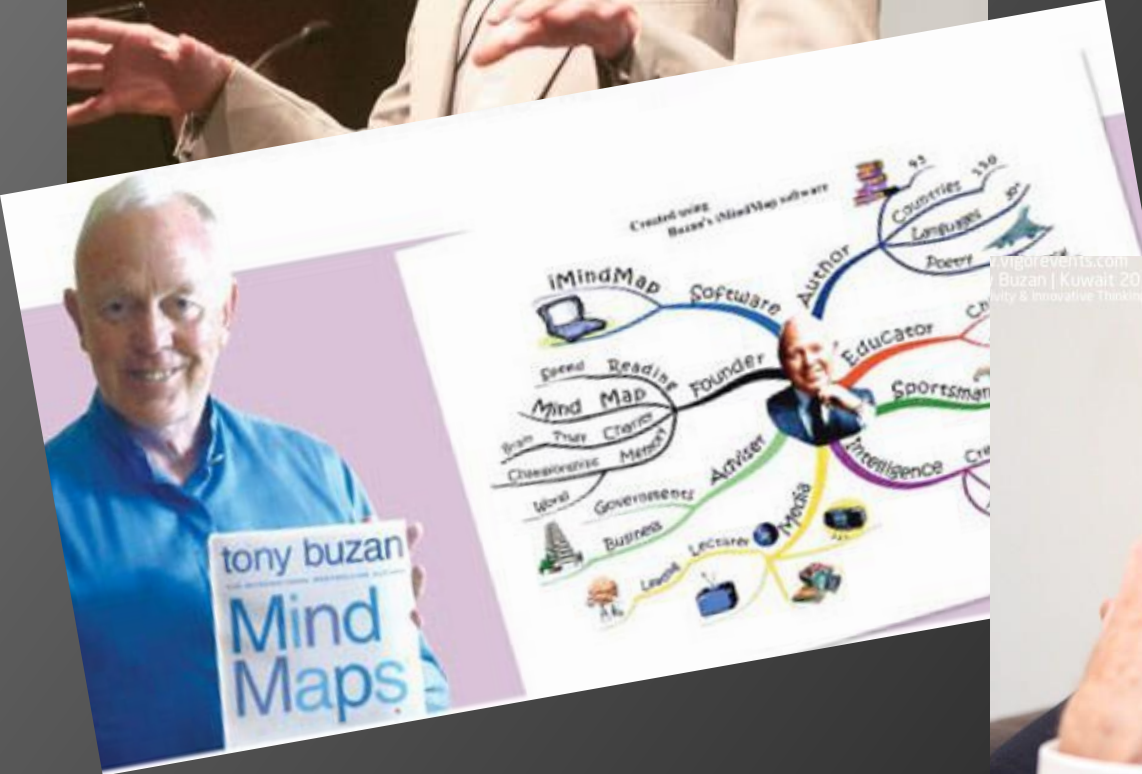
# ТЕХНОЛОГИЯ ТОНИ БЬЮЗЕН

**Составление ментальных карт**

# Тони Бьюзен

- Тони Бьюзен (Бузан, Бюзан) (род. 2 июня 1942, Лондон) — британский психолог, автор методики запоминания, творчества и организации мышления «карты ума (памяти)»
- Автор и соавтор более 100 книг.





7. vigorevents.com  
Buzan | Kuwait 2013  
City & Innovative Thinking Seminar



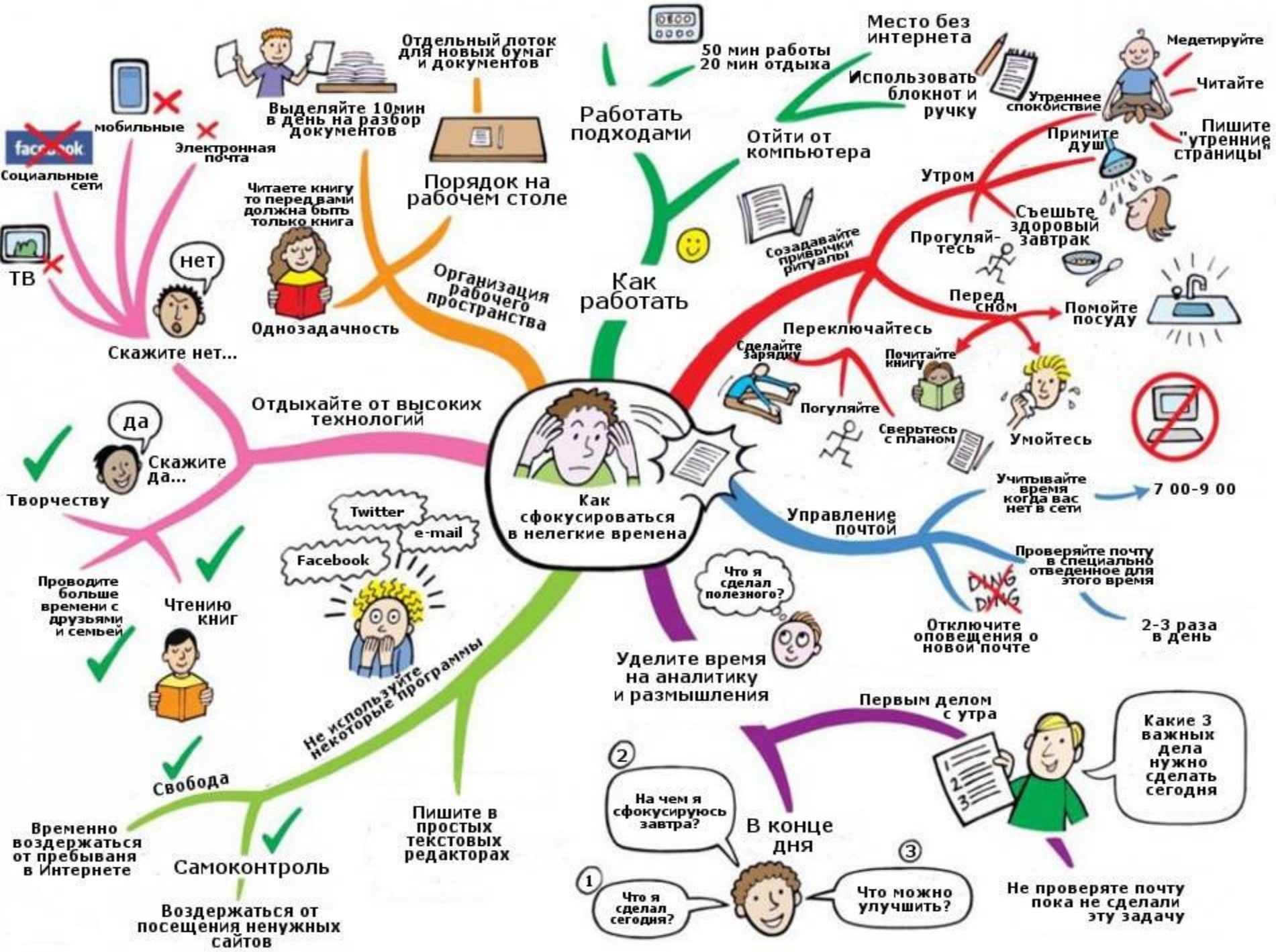
# Ментальная карта как способ визуализации мышления

- Ментальная карта – это наилучший способ обозначить цель и средства. Она значительно облегчает детализирование и организацию всех элементов.



# История создания

- Систему популярных сегодня ментальных карт придумал Тони Бьюзен. Конечно же, он не стал первопроходцем в этом деле. С помощью специальных диаграмм и графических рисунков Япония в 70-е годы смогла практически осуществить революцию в экономике. Но именно Бьюзен представил всему ученому миру в 1974 году собственную усовершенствованную теорию радиантного мышления. Ментальная карта стала хитом на смене тысячелетий.



# Применение Интеллект-карт

## Бизнес



Презентации

Совещания

Должностные инструкции

Ответы на звонки

Обучение новых сотрудников

...

## Еще



Принятие решения



Мозговой штурм



Написание статей



Анализ жизни

...

## Планирование



Проектов

Времени (дел)

Бюджета

Списки «Что купить»

## Обучение



Конспектирование

Анализ / понимание

Запоминание

## Презентации



План

Слайды / плакаты

Раздатки

# Ментальные карты будут особенно удобны в таких областях:

- запоминание (подготовка ко всевозможным экзаменам, заучивание списков, таблиц и т.д.);
- обучение (оптимизация конспектов, написание творческих заданий и лучшее усвоение учебников);
- мозговой штурм (коллективная работа, новые идеи);
- презентация (выделение главного и эффективная передача общей цели и мысли);
- планирование (разработка собственных проектов и стратегии поведения, а также умение качественно планировать собственное время);
- принятие решений (глубокий анализ, взвешенные и обоснованные выводы).



# Эффективность интеллект-карт

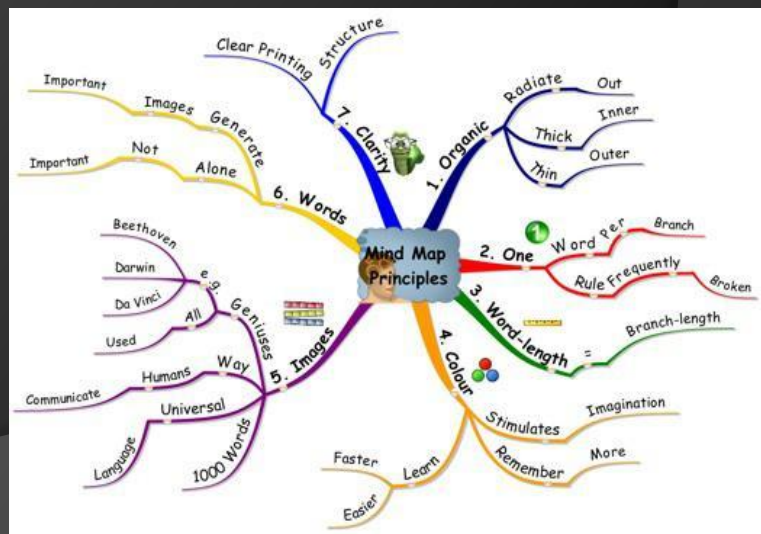
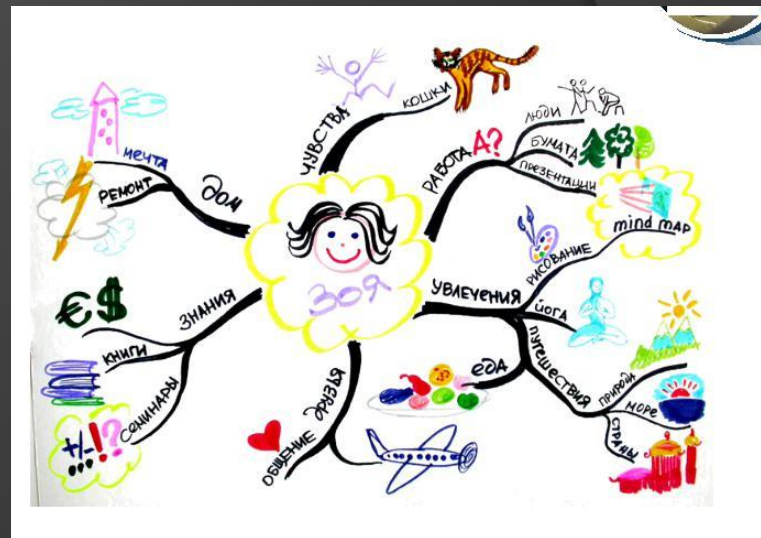
- Готовые ментальные карты позволяют хранить и постоянно возвращаться к важной информации и целям, структурировать и совершенствовать собственное "Я". При этом информация легко воспринимается и быстро запоминается.
- Основная работа происходит в процессе создания интеллект-карт. Впоследствии хватает одного взгляда, чтобы вспомнить все необходимые подробности. Это может пригодиться и в выполнении глобальных задач, и в повседневных заботах, когда трудно сосредоточиться на поставленной цели.

# Эффективность интеллект-карт



# Основные правила создания ментальных карт

- Начинать следует с красочной цветной картинкой в центре.
- Все слова должны быть написаны большими буквами.
- Конструктивно все предложения должны быть визуально связаны между собой.
- Не нужно слишком часто использовать ключевые слова.
- Оптимально использовать один ключ на одну строчку.
- Картинки и знакомые символы только придадут наглядности карте.
- Лучше использовать несколько ярких цветов в проекте.
- Не нужно пытаться ограничить собственное мышление.
- Требуется фиксировать абсолютно все, что приходит в голову по заданной теме.



# Некоторые особенности построения эффективных ментальных карт

- Для визуализации целей и задач понадобится лист стандартного формата А4. Тогда ментальная карта будет хорошо восприниматься и вместит всю интересующую информацию.
- Ключи должны располагаться прямо над линиями. Это способствует наглядности.
- Использовать нужно печатные буквы.
- Длина нарисованной ветки должна соответствовать ключу.

