

Развитие персонала

Управление карьерой работников

Карьера

Характеристики:

- Результативность
- Тождественность
- Адаптивность
- Удовлетворенность

53% респондентов заявили, что карьера
важна

При этом:

13% готовы повышать уровень
образования и квалификации

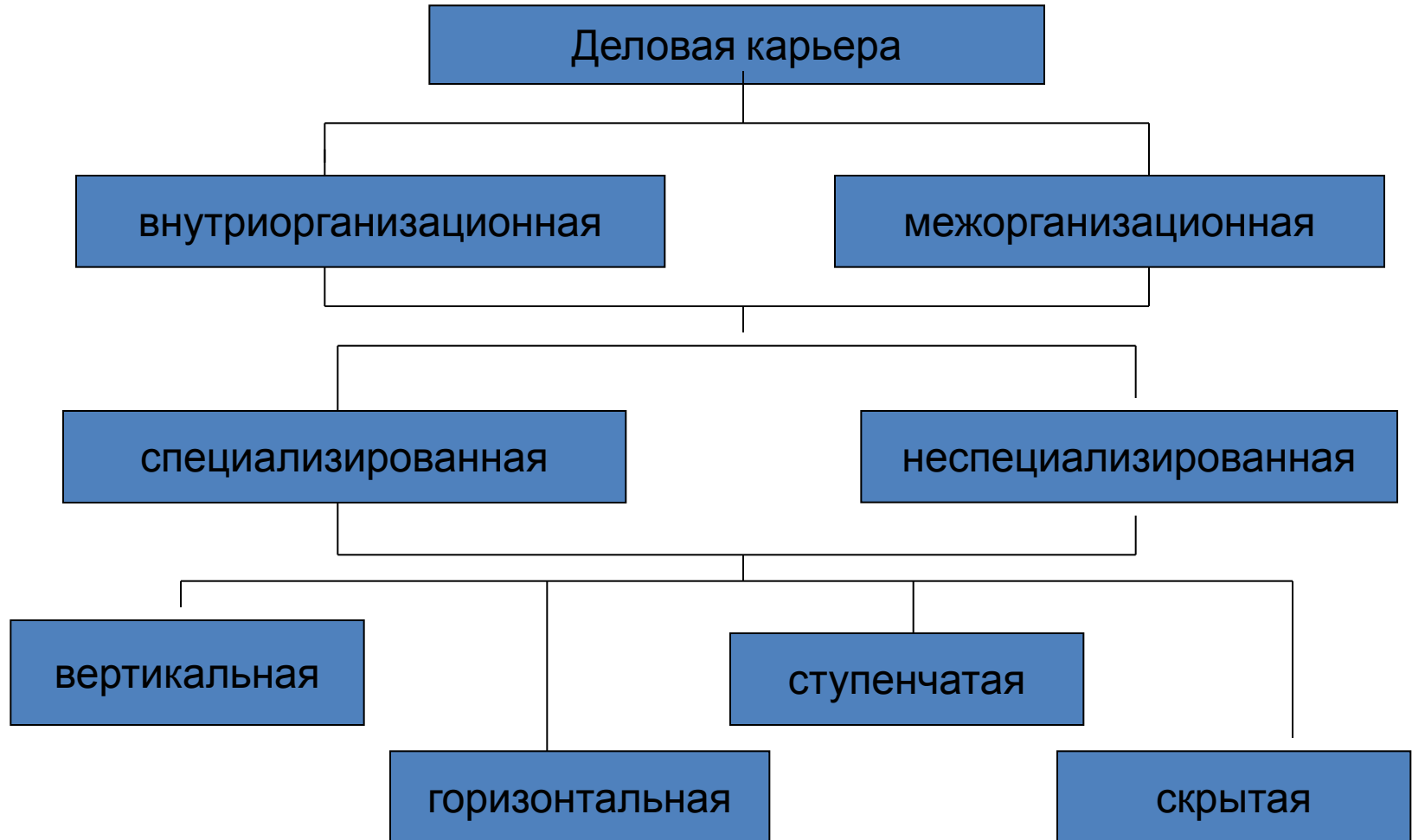
11% - более упорно трудиться

2% - поменять работу

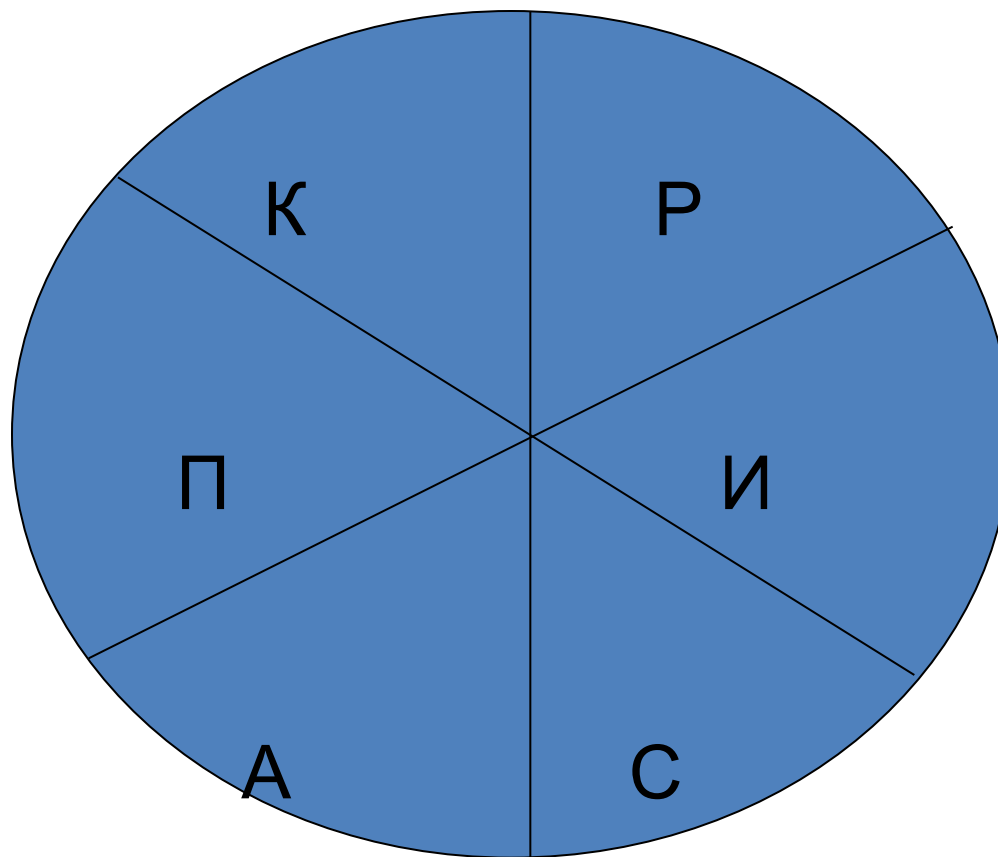
2% - наладить отношения с начальством

Источник: kadrovik.ru

Виды карьеры



Типы личности, склонные к различным видам деятельности (Дж. Холланд)



Типы личности, склонные к различным видам деятельности (Дж. Холланд)

тип	Характеристики
Реалистический	«агрессивное поведение» Деятельность, требующая мастерства, силы, координации
Исследовательский	«Познавательное поведение» Умственная деятельность, деятельность, направленная на понимание
Социальный	«Внутриличностное поведение» Чувственная и эмоциональная деятельность
Конвенциональный (обычный)	«Структурное поведение» Подчиняет личные потребности другим потребностям
Предприниматель- ский	«Предсказывающее поведение» Деятельность, связанная с властью, требующая статуса
Артистический	«Поведение самовыражения» Деятельность по самовыражению и индивидуальная деятельность

Якоря карьеры

Автономность (независимость)	Потребность все делать по-своему: что, когда и как. Освобождение от организационных правил и ограничений
Профессиональная компетентность	Ищут признания в работе, подтверждения своего высокого уровня профессионализма
Управленческая компетентность	Занять должность, которая позволит управлять различными сторонами деятельности предприятия
Безопасность и стабильность	Потребность в предсказуемости жизни, постоянстве и определенности
Предприниматель- ская креативность	Создавать что-то новое, преодолевать препятствия, иметь свое дело...
«Чистый вызов»	Победа над другими (?), конкуренция, преодоление препятствий, решение трудных задач
«стиль жизни»	Интеграция потребностей семьи и работы, обретение баланса
«посвящение себя делу»	Работа в коллективе (компании), разделяющей систему личных ценностей

Этапы карьеры менеджера и потребности

Этап карьеры	Возраст, лет	Потребности
предварительный	До 25	Учеба, испытание на разных работах
становления	До 30	Освоение работы, развитие навыков, формирование квалификации
продвижение	До 45	Продвижение, приобретение новых навыков, рост квалификации
сохранения	До 60	Пик совершенствования квалификации, повышение квалификации, обучение молодежи
Завершение	До 65	Приготовление к входу на пенсию, подготовка смены и к новому виду деятельности на пенсии
пенсионный	После 65	Занятие новым видом деятельности
Источник: 5.		

Типичные этапы изменения карьерных установок (Д. Озгуд)

- Идеализация действительности
- Крушение надежд
- Вызов всему и неповиновение
- Уход от дел
- Осознание
- Решительность
- убежденность