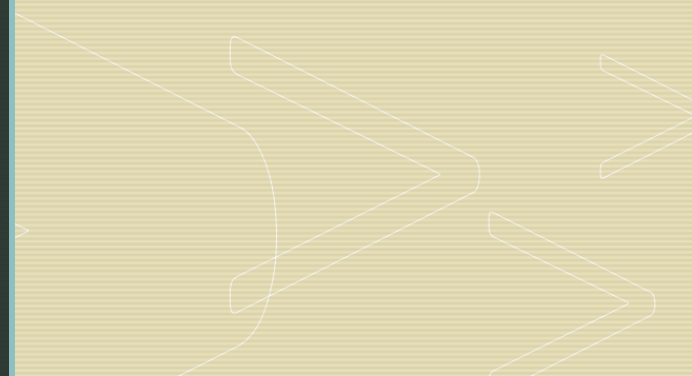


ВЛИЯНИЕ ТЕПЛОВЫХ ДВИГАТЕЛЕЙ НА ОКРУЖАЮЩУЮ СРЕДУ



ВЛИЯНИЕ

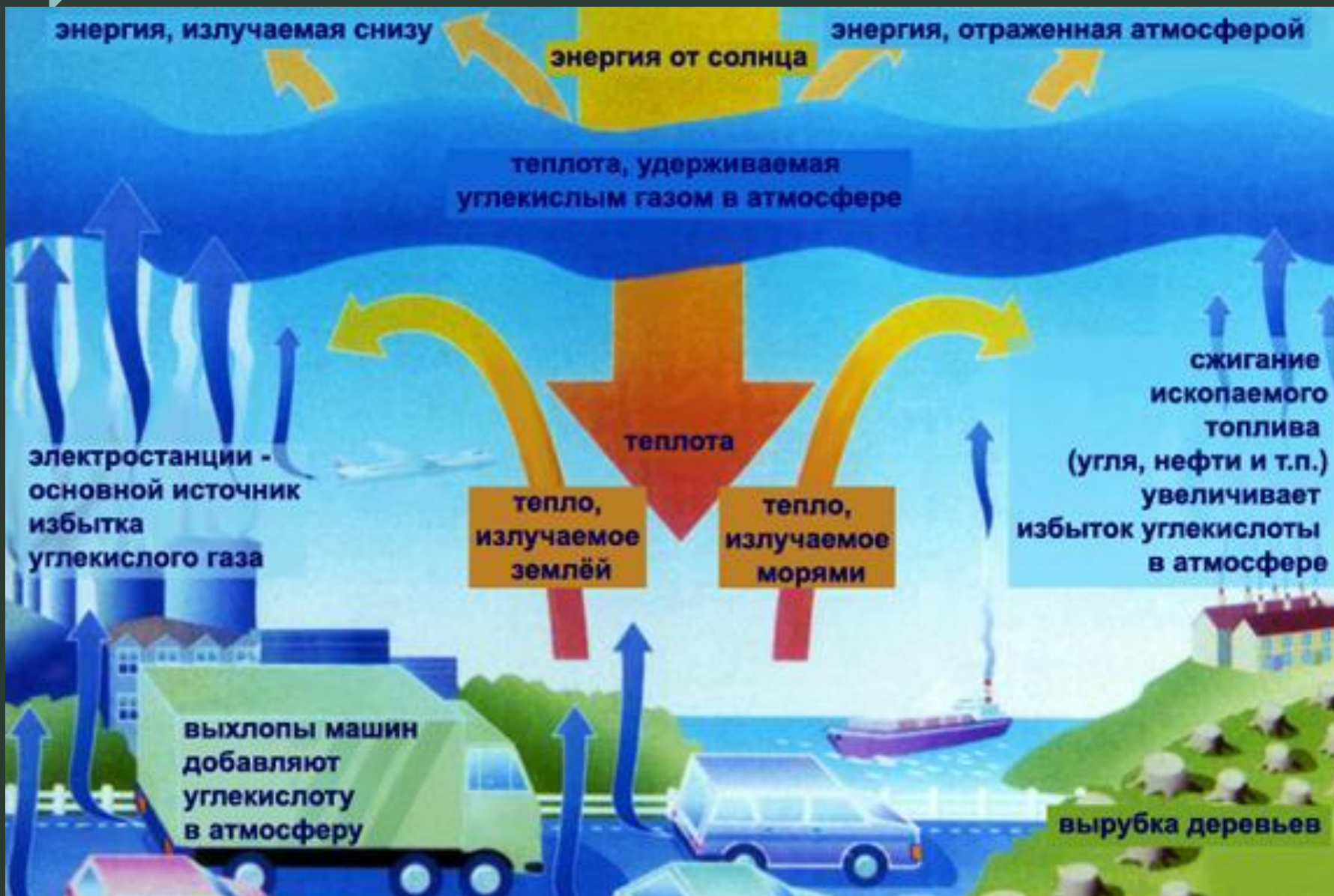
Повышение
температуры



Химическое
загрязнение



ПАРНИКОВЫЙ ЭФФЕКТ



- **Экологический кризис** — особый тип **экологической** ситуации, когда среда обитания одного из видов или популяции изменяется так, что ставит под сомнение его дальнейшее существование.



Вредные вещества выхлопных газов



ProSuperDom

Состав выхлопных газов

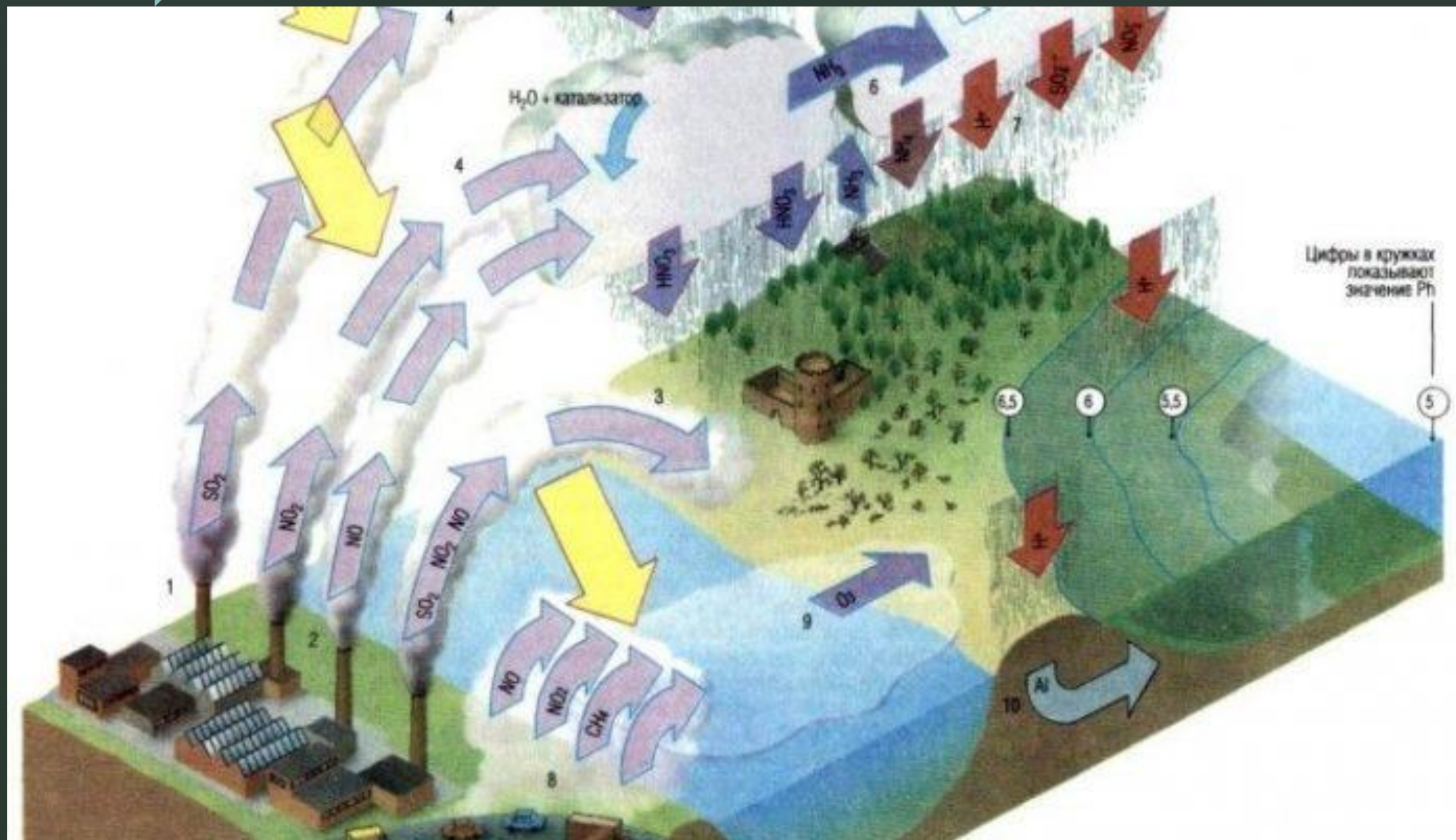
<http://prosuperdom.com>

Содержание по объему, %

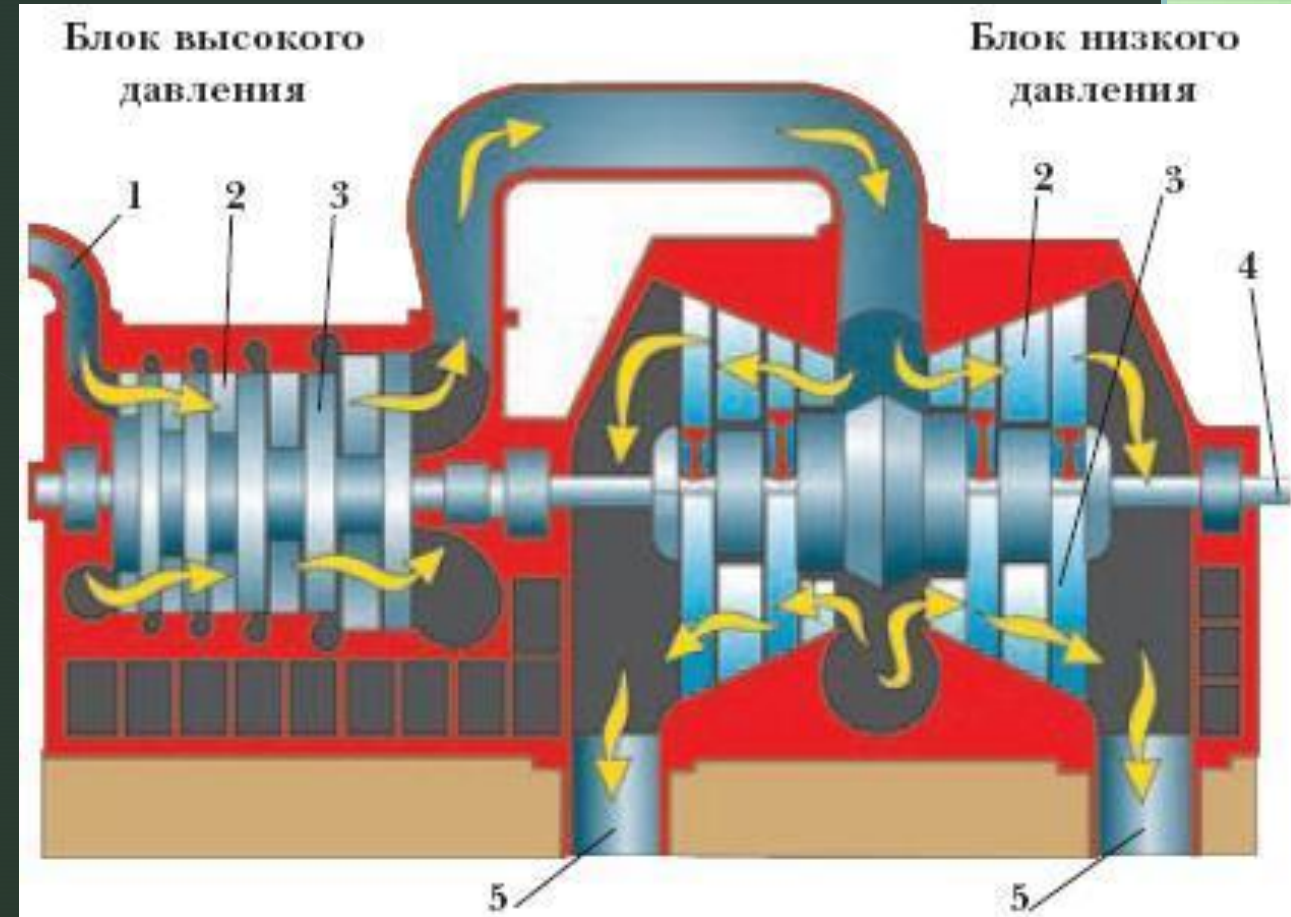
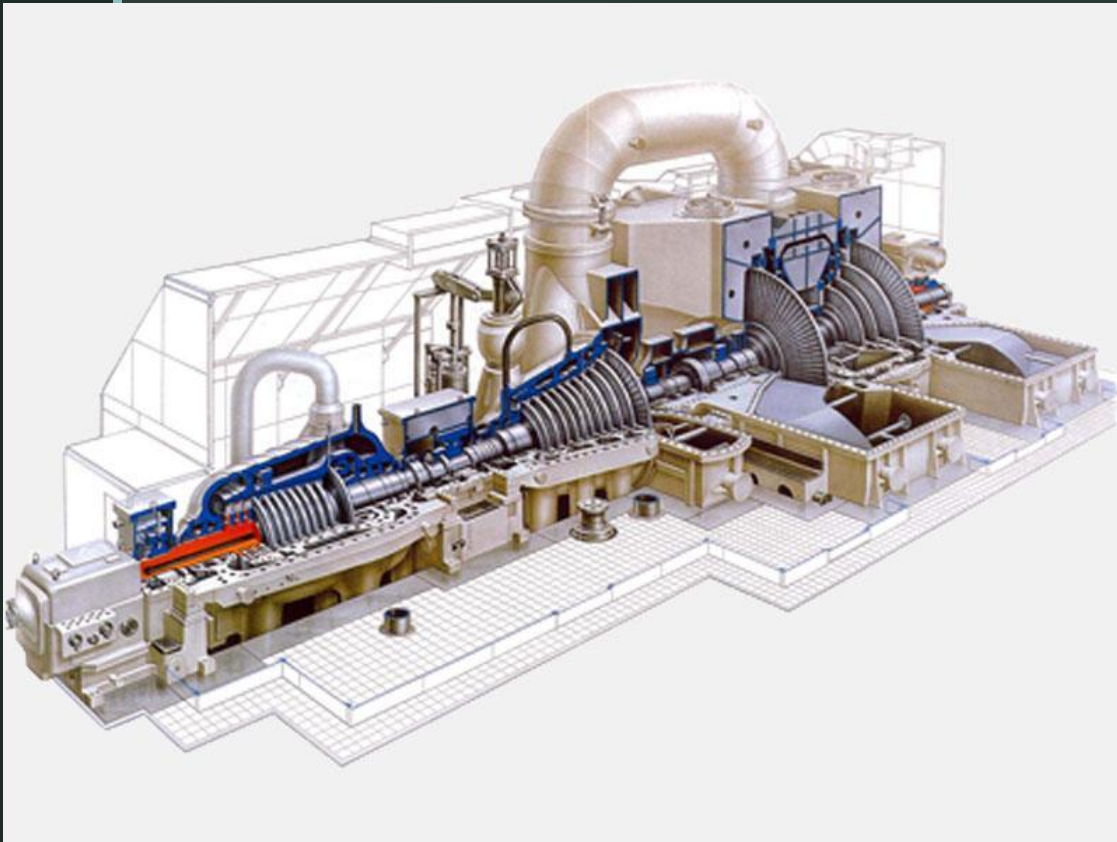
Компоненты выхлопного газа	Двигатели		Примечание
	бензиновые	дизели	
Азот	74,0 - 77,0	76,0 - 78,0	нетоксичен
Кислород	0,3 - 8,0	2,0 - 18,0	нетоксичен
Пары воды	3,0 - 5,5	0,5 - 4,0	нетоксичны
Диоксид углерода	5,0 - 12,0	1,0 - 10,0	нетоксичен
Оксид углерода	0,1 - 10,0	0,01 - 5,0	токсичен
Углеводороды неканцерогенные	0,2 - 3,0	0,009 - 0,5	токсичны
Альдегиды	0 - 0,2	0,001 - 0,009	токсичны
Оксид серы	0 - 0,002	0 - 0,03	токсичен
Сажа, г/м3	0 - 0,04	0,01 - 1,1	токсична
Бензопирен, мг/м3	0,01 - 0,02	до 0,01	канцероген



Кислотные дожди



▶ **Паровая турбина** — тепловой двигатель, в котором энергия пара преобразуется в механическую работу.



ГРАДИРНЯ

- **Гради́рня** (нем. *gradieren* — сгущать соляной раствор; первоначально градирни служили для добычи соли выпариванием) — устройство^[1] для охлаждения большого количества воды направленным потоком атмосферного воздуха. Иногда градирни называют также охладительными башнями.

