

Росстат



Федеральная служба
государственной статистики

Выполнила
студентка группы
С-1841
Кабанова Анастасия

ГОСУДАРСТВЕННОЙ СТАТИСТИКИ

ХАРАКТЕРИСТИКА

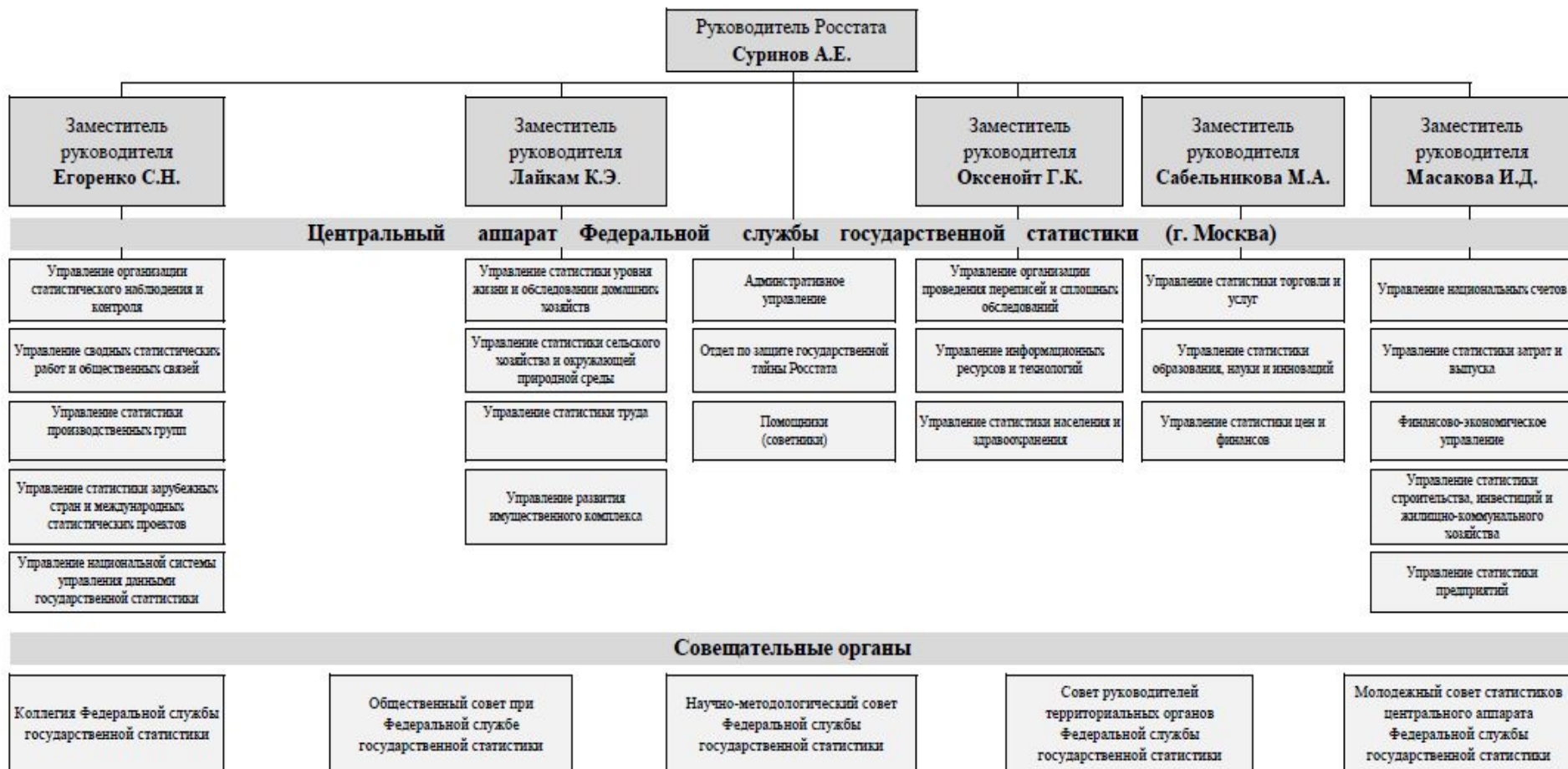
- Федеральная служба государственной статистики (Росстат) является федеральным органом исполнительной власти, осуществляющим функции по формированию официальной статистической информации о социальных, экономических, демографических, экологических и других общественных процессах в Российской Федерации, а также в порядке и случаях, установленных законодательством Российской Федерации, по контролю в сфере официального статистического учета.



ХРОНОЛОГИЯ РАЗВИТИЯ

08.09.1802 г.	Вводится письменная отчетность министерств
19.09.1802 г.	Определена схема отчета губерний.
01.11.1802 г.	Сословие дворян Департамента Министерства внутренних дел.
20.11.1811 г.	Статистическое отделение Министерства полиции.
04.11.1819 г.	Статистическое отделение Канцелярии Министра внутренних дел.
12.05.1823 г.	Статистическое отделение Департамента исполнительной полиции Министерства внутренних дел.
20.12.1834 г.	Статистическое отделение при Совете Министра внутренних дел. Созданы губернские статистические комитеты.
22.12.1852 г.	Статистический комитет Министерства внутренних дел.
04.03.1858 г.	Центральный Статистический комитет при Министерстве внутренних дел.
30.04.1863 г.	Статистический совет и Центральный Статистический комитет при Министерстве внутренних дел.
25.07.1918 г.	Центральное статистическое управление.
11.05.1927 г.	Центральное статистическое управление СССР.
23.01.1930 г.	Экономико-статистический сектор Госплана СССР.
17.12.1931 г.	Центральное управление народнохозяйственного учета Госплана СССР.
10.08.1948 г.	Центральное статистическое управление при Совете Министров СССР.
05.07.1978 г.	Центральное статистическое управление СССР.
17.07.1987 г.	Госкомстат СССР.
18.11.1991 г.	Госкомстат России.
25.05.1999 г.	Российское статистическое агентство (Росстатагентство).
06.12.1999 г.	Государственный комитет Российской Федерации по статистике (Госкомстат России).
09.03.2004 г.	Федеральная служба государственной статистики (Росстат).
с мая 2008 г.	Росстат находится в ведении Министерства экономического развития Российской Федерации.
с мая 2012 г.	Руководство деятельностью Росстата осуществляет Правительство Российской Федерации.
с апреля 2017 г.	Росстат находится в ведении Министерства экономического развития Российской Федерации.

СТРУКТУРА



СТРУКТУРА

Подведомственные учреждения, предприятия и подразделения Федеральной службы государственной статистики

ФГУП ГМЦ Росстата

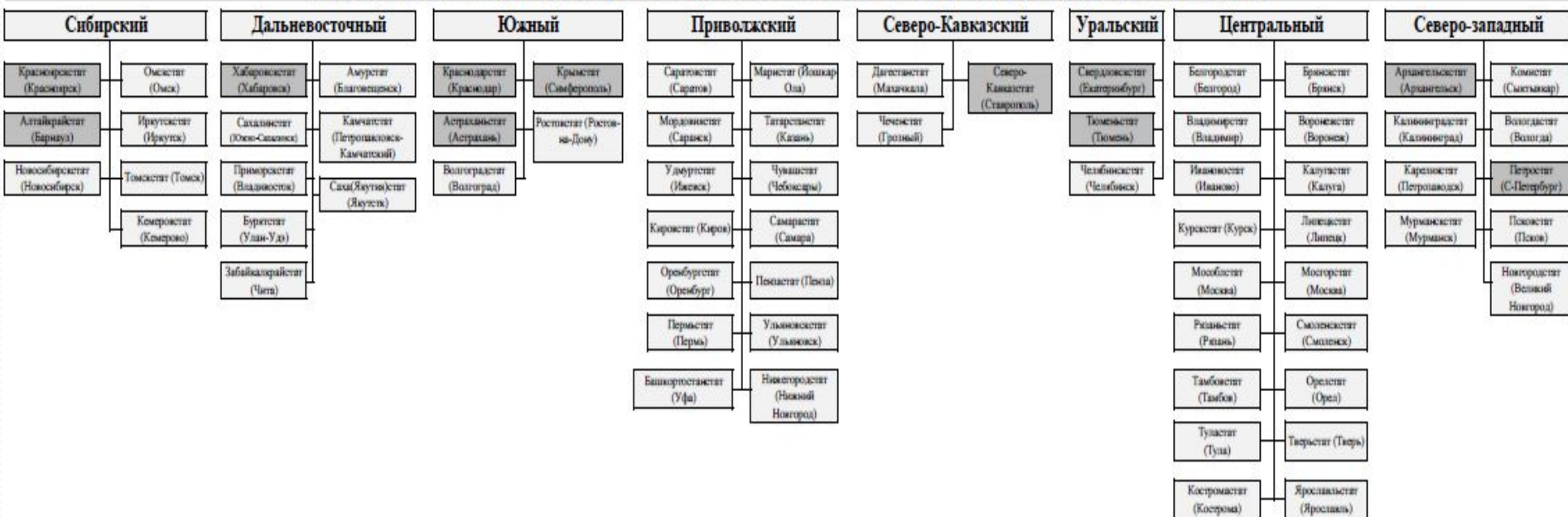
ФГУП НИПИСтатинформ Росстата

ФГУП УЭЗ Росстата

ФГБУ НИИ статистики Росстата

ФКУ "Объект 5068А"

Территориальные органы Федеральной службы государственной статистики по федеральным округам



ОСНОВНЫЕ ЦЕЛИ И ЗАДАЧИ

- представление в установленном порядке статистической информации гражданам, Президенту Российской Федерации, Правительству РФ, Федеральному Собранию РФ, СМИ, другим организациям, в том числе международным;
- разработка и совершенствование научно-обоснованной официальной статистической методологии для проведения статистических наблюдений и формирования статистических показателей, обеспечение соответствия указанной методологии международным стандартам;
- разработка методологии составления национальных счетов;
- сбор статистической отчетности и формирование на ее основе официальной статистической информации;
- развитие информационной системы государственной статистики, обеспечение ее совместимости и взаимодействия с другими государственными информационными системами;
- обеспечение хранения государственных информационных ресурсов и защиты конфиденциальной и отнесенной к государственной тайне статистической информации;
- реализация обязательств Российской Федерации, вытекающих из членства в международных организациях и участия в международных договорах, осуществление международного сотрудничества в области статистики.
- более подробно можно ознакомиться в положении о Федеральной службе государственной статистики, утвержденном Постановлением Правительства Российской Федерации от 2 июня 2008 г. N 420.



ФУНКЦИИ

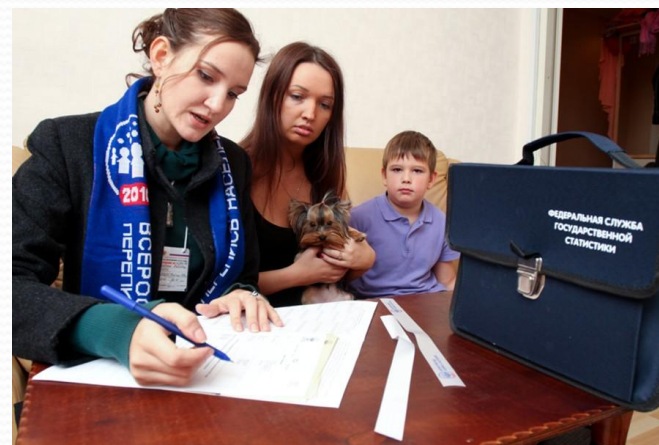
- получать от респондентов первичные статистические и административные данные, в том числе содержащие сведения, отнесенные к государственной тайне, к коммерческой тайне, сведения о налогоплательщиках, о персональных данных физических лиц при условии их обязательного обезличивания;
- организовывать проведение необходимых исследований, испытаний, анализов и оценок в установленной сфере деятельности;
- давать юридическим и физическим лицам разъяснения по вопросам, отнесенным к компетенции Службы;
- осуществлять контроль за деятельностью территориальных органов Службы и подведомственных организаций;
- привлекать в установленном порядке для проработки вопросов в установленной сфере деятельности научные и иные организации, ученых и специалистов;
- Опубликовывать статистические сборники и представлять на сайте Росстата в сети интернет оперативную статистическую информацию.

! Федеральная служба государственной статистики не вправе осуществлять в установленной сфере деятельности нормативно-правовое регулирование и функции по управлению государственным имуществом и оказанию платных услуг, кроме случаев, установленных федеральными законами, указами Президента Российской Федерации и постановлениями Правительства Российской Федерации.



Всероссийская перепись населения

- ❖ Всероссийская перепись населения является основным видом деятельности Росстата. Именно благодаря ей, руководство страны может наглядно представить, какой процент населения является работоспособным, какой процент нуждается в социальной поддержке, какие профессии наиболее значимы для определенных регионов и многое другое.
- ❖ В соответствии со статьей 3 Федерального закона «О Всероссийской переписи населения» Всероссийская перепись населения проводится не реже чем один раз в десять лет.
- ❖ Основные темы программы переписи приведены в статье 6 Федерального закона «О Всероссийской переписи населения»: возраст, брачное состояние, образование, количество детей, национальная принадлежность, владение языками, место жительства, жилищные условия, благоустройство помещений, занятость, миграция.



Всероссийская перепись населения

Автоматизированная обработка материалов переписи населения осуществляется в 2 этапа:

I этап проводится в региональных центрах обработки. Состоит из сканирования, распознавания и верификации информации переписных листов, контроля комплектности электронных пачек, проведения экранного кодирования

II этап обработки проводится в ГМЦ Росстата. На этом этапе создается сводная база данных по всем субъектам Российской Федерации, по которой формируются итоговые таблицы для официального опубликования.



Спасибо за внимание!

