

▣ Қатерлі және қатерсіз ісіктер



Ісіктер

**- ӘР ТҮРЛІ АҒЗАЛАРДА ӨЗДІГІНЕН ПАЙДА БОЛАТЫН,
ШЕКСІЗ ТОҚТАУСЫЗ,БАҚЫЛАУСЫЗ ӨСУМЕН
СИПАТТАЛАТЫН ПАТОЛОГИЯЛЫҚ ҮРДІС. ІСІК ӨСУГЕ
ҚАБІЛЕТТІ КЕЗ-КЕЛГЕН ТІННЕН ДАМУЫ МҮМКІН.**



□ **Ісік туындататын вирустар үш сатыда әсер етеді:**



HPV 6

1) жасуша ішіне еніп, онда ДНҚ молекуласымен бірігіп кетеді де, жасушаның тектік ақпаратын өзгертеді;

HPV 16



HPV 11

2) өзгерген тектік ақпарат бойынша онконәруыздар мен РНҚ түзілуін арттырады;

HPV 18

3) онконәруыздар жасушаның шексіз бөлініп көбеюін арттырып, ісік жасушасына айналдырады.

Ісік өсуіне әкелетін қауіп- қатерлі ықпалдар

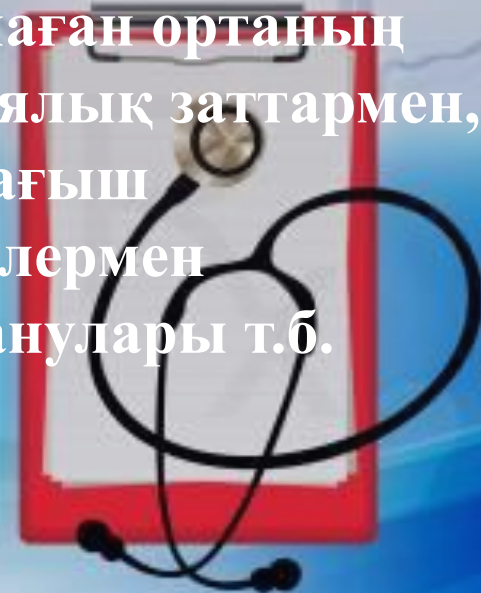


зиянды әдеттер:

- темекі шегу;
- маскүнемдік;
- насыбай ату

тиімсіз қоректену

қоршаған ортаның
химиялық заттармен,
иондағыш
сәулелермен
ластанулары т.б.





□ Қатерсіз ісіктер

*Кахексия
тудырмайды
және өлімге
әкелмейді.*

*Адам үшін
клиникалық
көріністері
жағымды*

*Метастаздану
болмайды*

*капсула
түзіп өседі*

**ЕРЕКШЕЛІК-
ТЕРІ**

*алып
тастағанда
қайтадан
өспейді*

*құрылымы
қалыпты
жасушаларға
ұқсас келеді*

*ісік
жасушалары
дамыған және
сараланған*

*айқындалған
құрылымды
атипизм*

Липома - май тінінің қатерсіз ісігі. Ол кесіп қарағанда сары немесе ақшыл сары түсті.

Липома көлемі мен пішіні әртүрлі май клеткаларынан түзілген. Егер маймен бірге дәнекер тін өсіп кетсе ісікті фибролипома деп атайды.

Липома құрамында қан жасаушы элементтер болса оны миелолипома дейді.



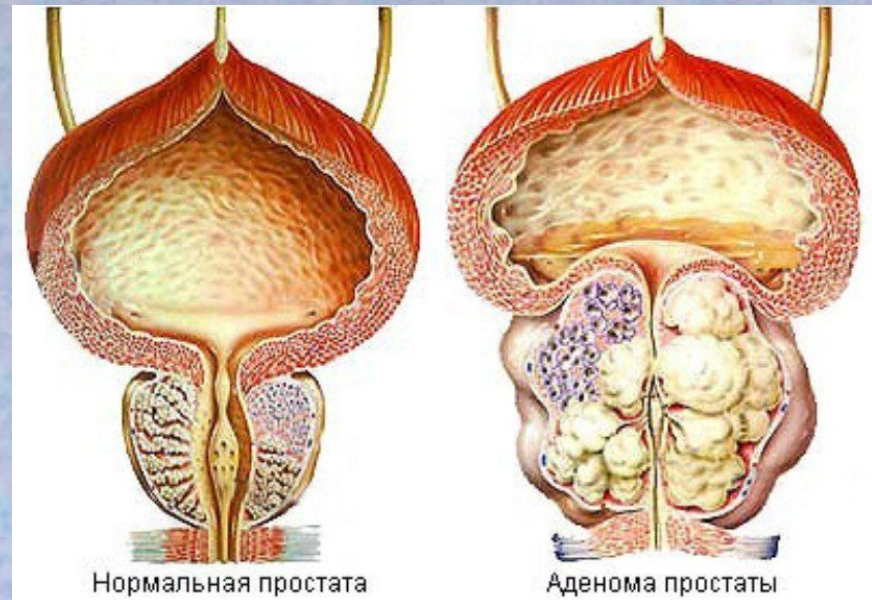
Лейомиома біріңғай салалы бұлшықет ісігі, көбінесе жатырда, асқазан-ішек жолдарында кездеседі. Ісік құрамында дәнекер тін басым болса, ол ісік фибромиома деп, қан тамырлары көп болса - ангиомиома деп аталады.





АДЕНОМА – БЕЗДІ АҒЗАЛАР ЭПИТЕЛИНЕН, ОЛАРДЫҢ ӨЗЕКТЕРІНЕН ӨСЕТІН БЕЗДІ ІСІК. ОЛ АЙНАЛАСЫНДАҒЫ ТІНДЕРДЕН ЖАҚСЫ ШЕКАРАЛАНҒАН, ҮЛКЕНДІГІ БІРНЕШЕ МИЛЛИМЕТРДЕН, ОНДАҒЫ САНТИМЕТРГЕ ЖЕТЕТІН, ЖҰМСАҚ ІСІК. АДЕНОМАЛАР ӨСІП ШЫҚҚАН ЖЕРІНДЕГІ ТІНДЕРГЕ ҰҚСАС ҚҰРЫЛЫМДАР ТҮЗЕДІ.

▣ **МИОМА** – ОРГАНИЗМДЕ БҰЛШЫҚ ЕТ ТІНІНДЕ ПАЙДА БОЛАТЫН ҚАТЕРСІЗ ІСІК. МИОМА БІРЫҢҒАЙ САЛАЛЫ ЕТ ТІНІНЕН (ЖАТЫР, АСҚАЗАН, ІШЕК, ТЕРІ ЕТІНЕН) ӨСЕДІ. МҰНЫ ЛЕЙКОМИОМА, АЛ МИОМАНЫҢ КӨЛДЕНЕҢ ЖОЛАҚТЫ ЕТТЕН (**ҚАНҚА**, ЖҮРЕК ЕТІНЕН) ӨСЕТІН ТҮРІН – РАБДОМИОМА ДЕП АТАЙДЫ.





ҚАТЕРЛІ ІСІКТЕР





Е
Р
Е
К
Ш
Е
Л
І
К
Т
Е
Р
І

инфилтрацияланған өспе

капсуласы болмайды

жасушалық анаплазия

жетілмеген жасушалар

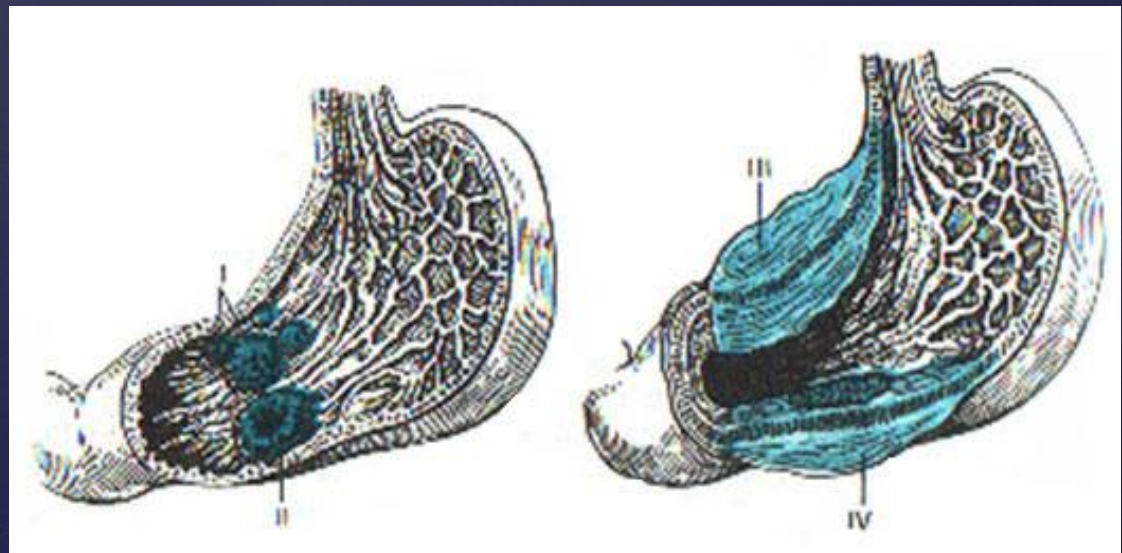
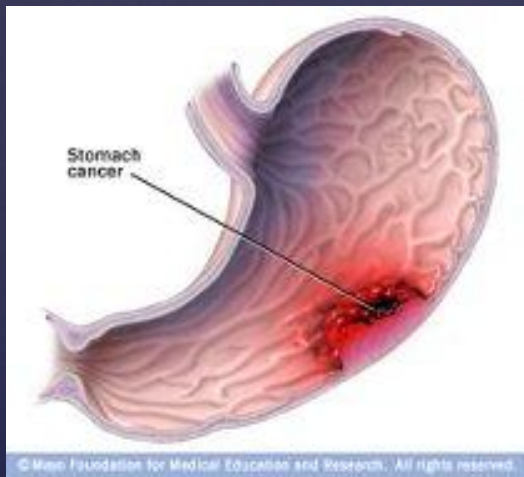
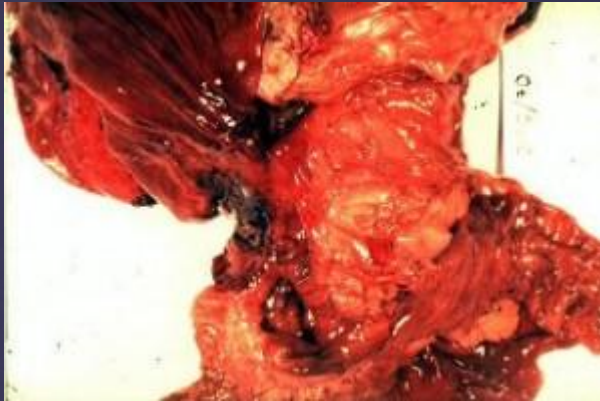
алып тастағанда қайтадан өседі

Метастаздану байқалады

Кахексия тудырады

өлімге әкеледі

Асқазан қатерлі ісігі





ЕР АДАМДАР,
ӘЙЕЛ
АДАМДАР
БІРДЕЙ
АУЫРАДЫ,
КӨБІНЕ 60
ЖАСТАН
АСҚАН

▣ *Этиологиясы*

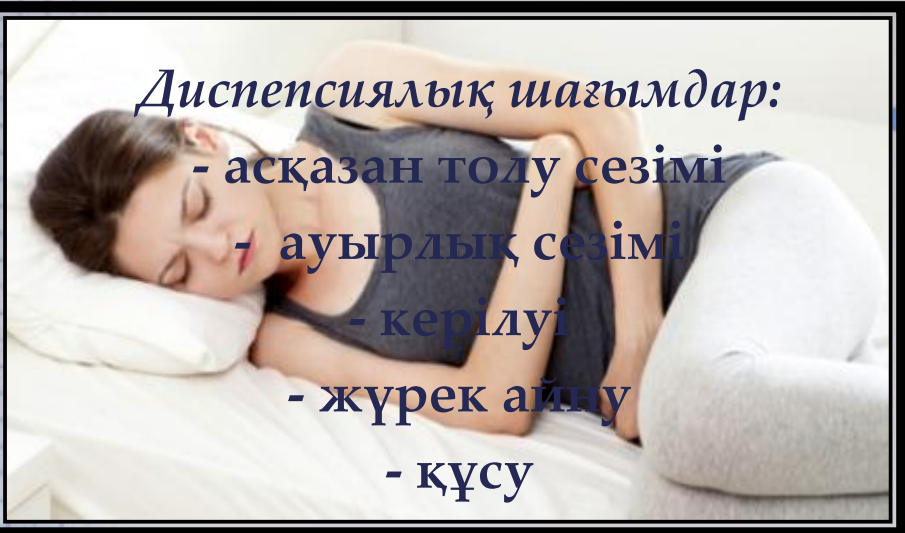
Созылмалы гастриттің негізінде дамуы мүмкін. Егерде дистрофиялық атрофиялық бұзылыстар дамыса, ол рак алды жағдай деп аталады

Көбіне асқазан резекциясынан кейін дамиды (4 есе жиі)

▣ ШАҒЫМДАРЫ

Диспепсиялық шағымдар:

- асқазан толу сезімі
- ауырлық сезімі
- керілуі
- жүрек айну
- құсу



**Тәбет төмендеу;
Ет тағамдарын
көтере алмау**



**Дене салмағының
төмендеуі**



Анорексияға дейін



